

# Cartilha Informativa

# COVID-19

Macrorregião  
Campo Grande

8

Vigilância em Saúde / Gerência Técnica de Influenza e Doenças Respiratórias 26/06/2020

A proposta do presente material é oferecer um panorama da situação do COVID-19 na macrorregião de Campo Grande composta por 34 municípios.

A seguir, estão inseridos dados sobre os casos notificados, casos confirmados, óbitos, taxa de incidência e de isolamento social até 26/06/2020.

As populações residentes em cada município são divulgadas pelo IBGE e representam a estimativa de habitantes em 2019.

Os dados do COVID-19 de casos notificados, confirmados e óbitos são alimentados pelas Secretarias Municipais de Saúde através dos sistemas de informações oficiais: SIVEP GRIPE e E-SUS VE.

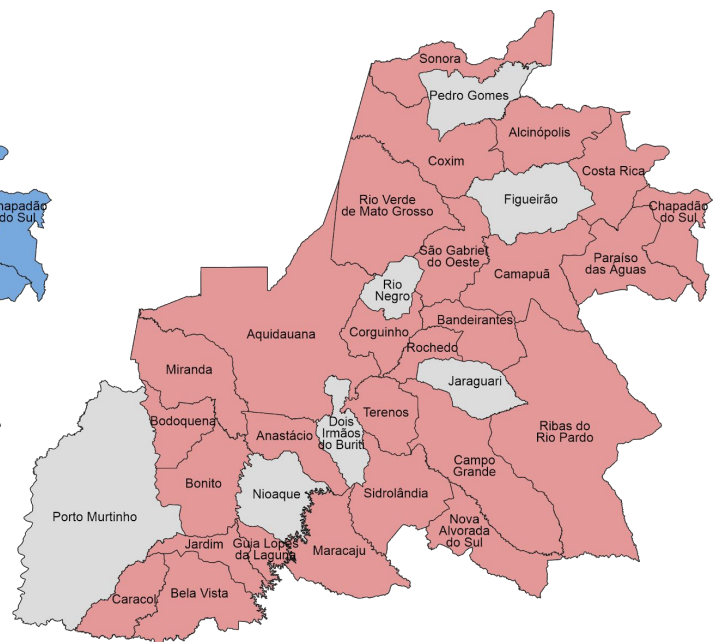
A taxa de incidência por 100 mil habitantes é calculada pela fórmula:

$$\text{Taxa de incidência} = \frac{\text{Número de casos confirmados}}{\text{População}} \times 100 \text{ mil}$$

Os dados de isolamento social a nível municipal são fornecidos pela empresa *Inloco* e não representam a população em sua totalidade, mas uma amostra dela.

Os dados publicados a partir de 19/05/2020, tem como fonte de dados os sistemas de informações oficiais SIVEP GRIPE e E-SUS VE. Os dados informados são alimentados pelos municípios.

# ► COVID-19 na Macrorregião de Campo Grande



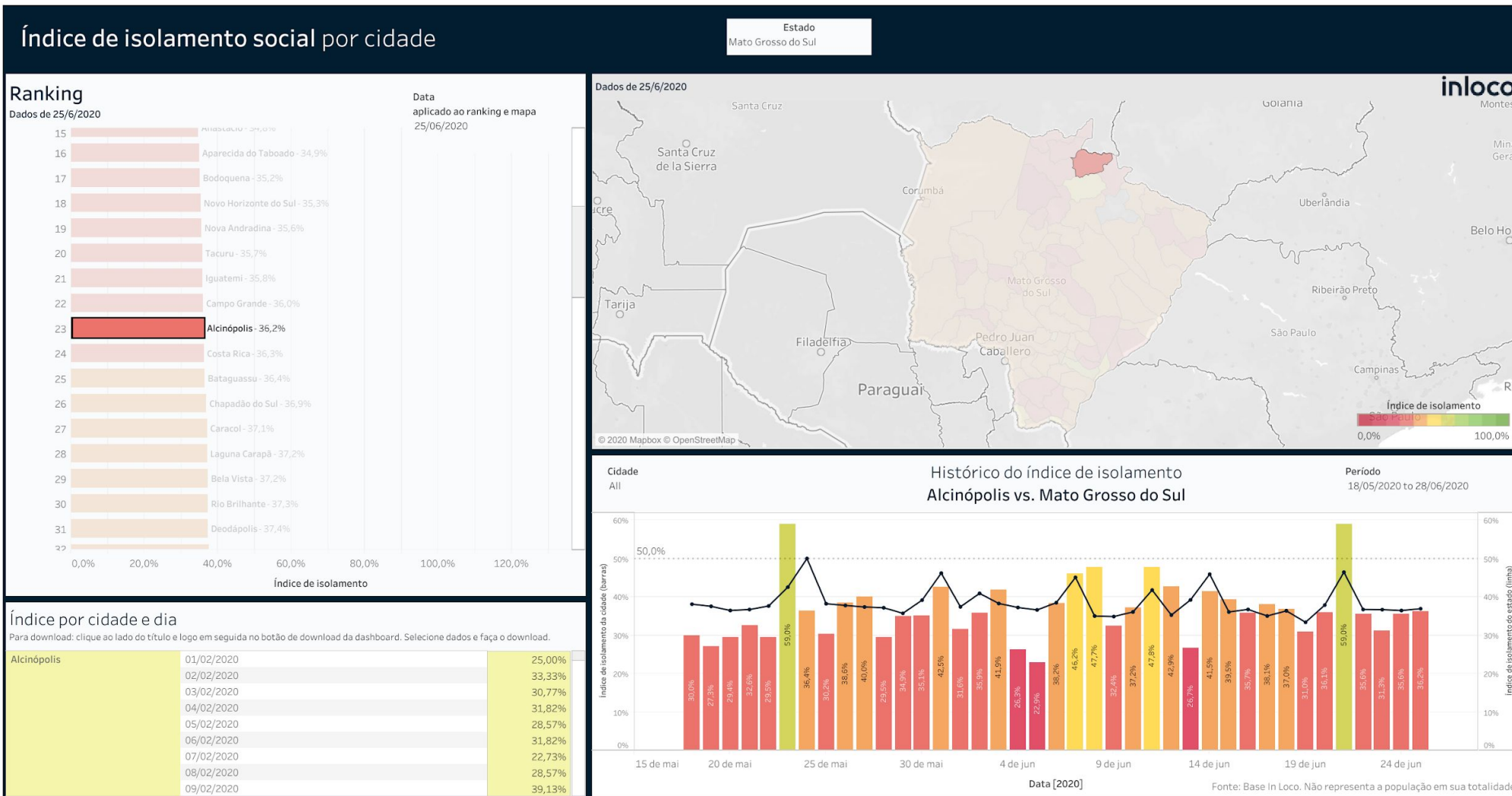
■ Casos notificados

■ Casos confirmados

## ► COVID-19 na Macrorregião de Campo Grande

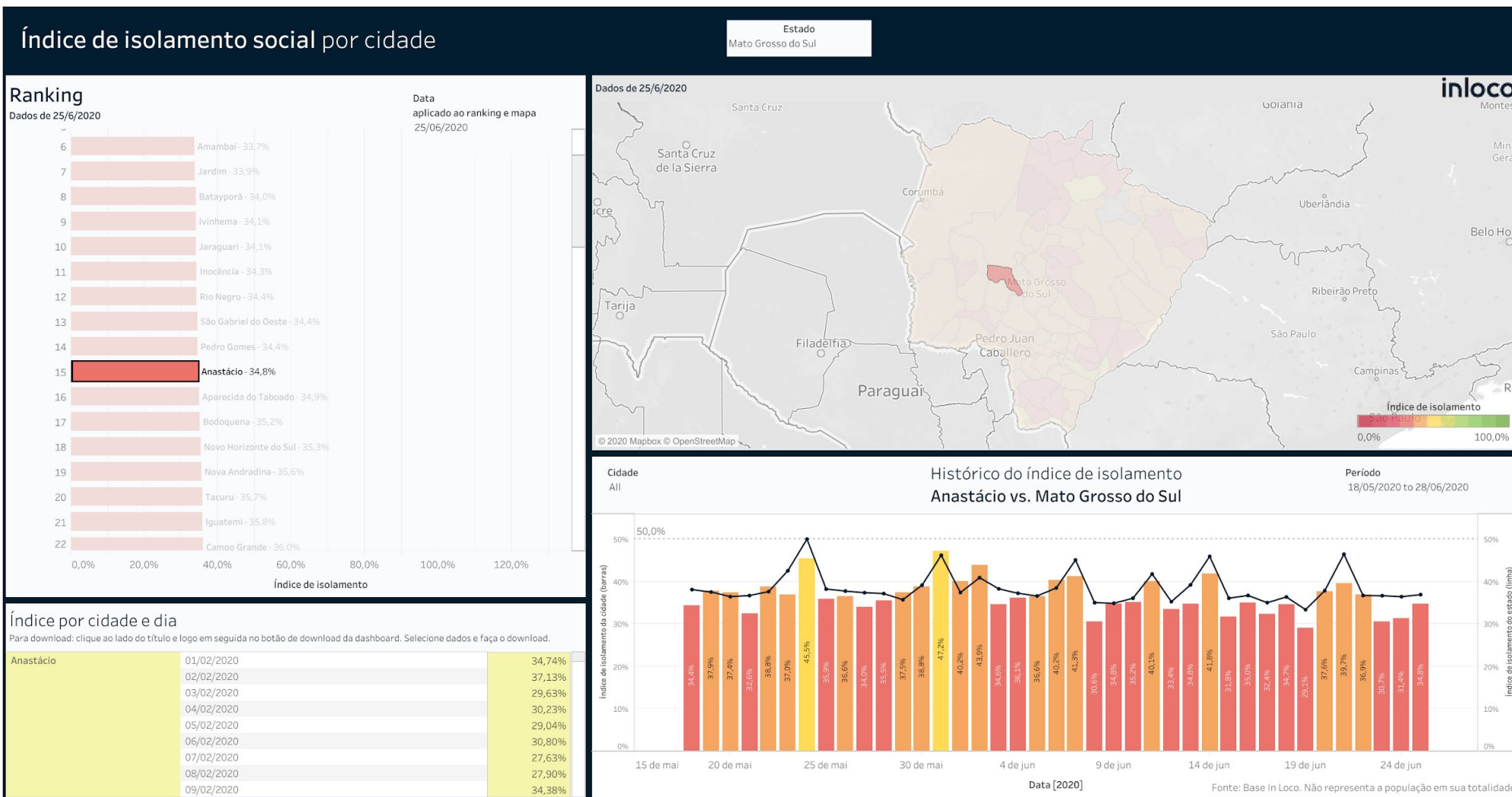
Município	População	Casos Notificados	Casos Confirmados	Incidência de Casos Confirmados / 100 Mil Habitantes	Óbitos
Alcinópolis	5.343	9	1	18,7	-
Anastácio	25.135	109	3	11,9	1
Aquidauana	47.871	174	1	2,1	-
Bandeirantes	6.788	36	3	44,2	-
Bela Vista	24.629	22	2	8,1	-
Bodoquena	7.875	12	1	12,7	-
Bonito	21.976	183	71	323,1	-
Camapuã	13.711	56	3	21,9	-
Campo Grande	895.982	13.425	1.704	190,2	8
Caracol	6.116	68	13	212,6	-
Chapadão do Sul	25.218	894	152	602,7	-
Corguinho	5.947	15	4	67,3	-
Costa Rica	20.823	354	41	196,9	-
Coxim	33.543	111	10	29,8	-
Dois Irmãos do Buriti	11.385	15	-	-	-
Figueirão	3.051	8	-	-	-
Guia Lopes da Laguna	9.895	741	251	2536,6	2
Jaraguari	7.187	9	-	-	-
Jardim	26.097	439	49	187,8	-
Maracaju	47.083	357	26	55,2	-
Miranda	28.013	40	2	7,1	-
Nioaque	13.930	33	-	-	-
Nova Alvorada do Sul	21.882	72	11	50,3	-
Paraíso das Águas	5.555	71	5	90,0	-
Pedro Gomes	7.674	15	-	-	-
Porto Murtinho	17.131	56	-	-	-
Ribas do Rio Pardo	24.615	118	14	56,9	-
Rio Negro	4.831	15	-	-	-
Rio Verde de Mato Grosso	19.746	103	7	35,5	-
Rochedo	5.499	29	7	127,3	-
São Gabriel do Oeste	26.771	496	121	452,0	-
Sidrolândia	57.665	207	24	41,6	1
Sonora	19.274	346	32	166,0	-
Terenos	21.806	64	3	13,8	-

# Índice de Isolamento Social :: Alcinópolis

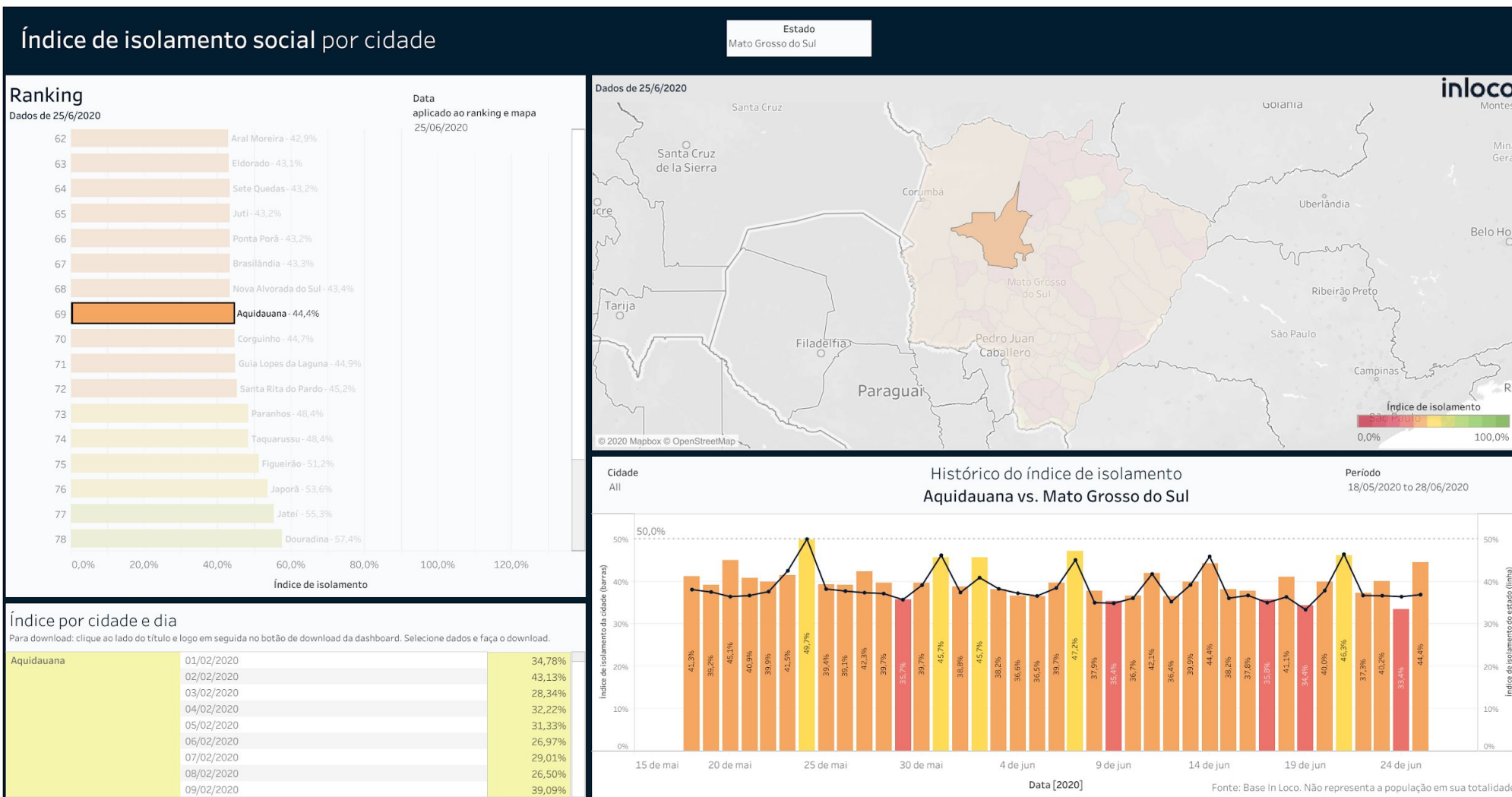




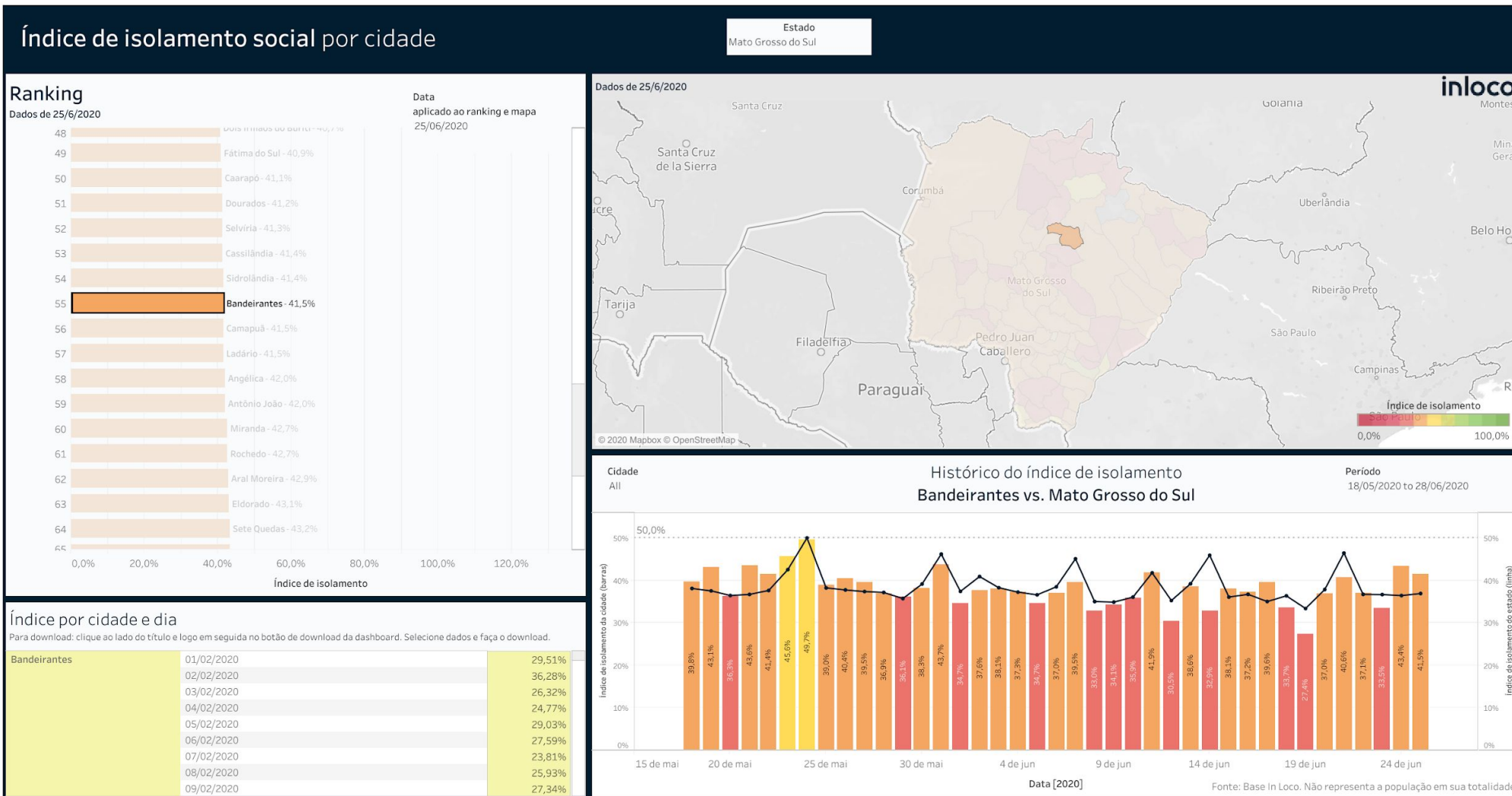
# Índice de Isolamento Social :: Anastácio



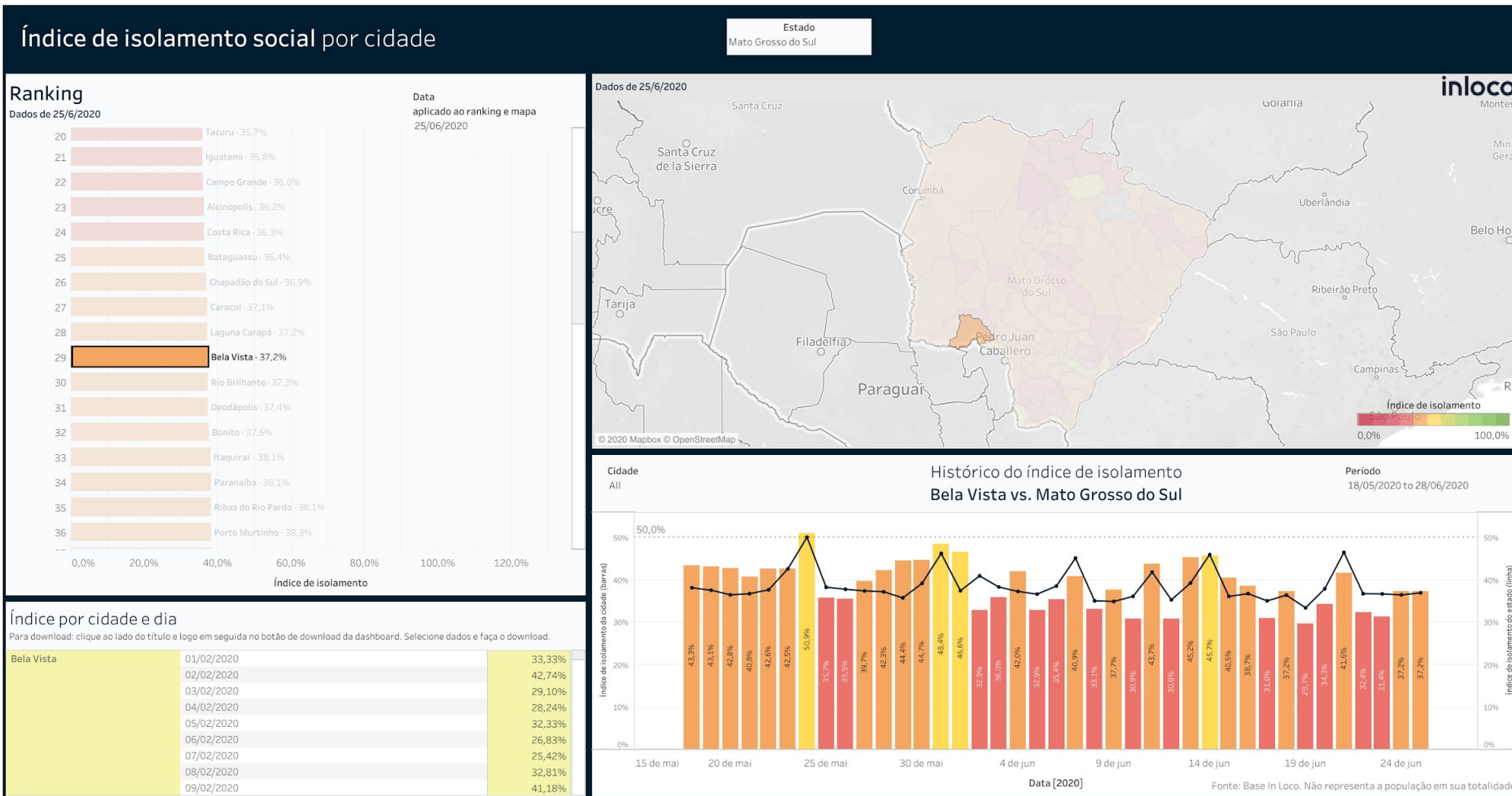
# Índice de Isolamento Social :: Aquidauana



# Índice de Isolamento Social :: Bandeirantes

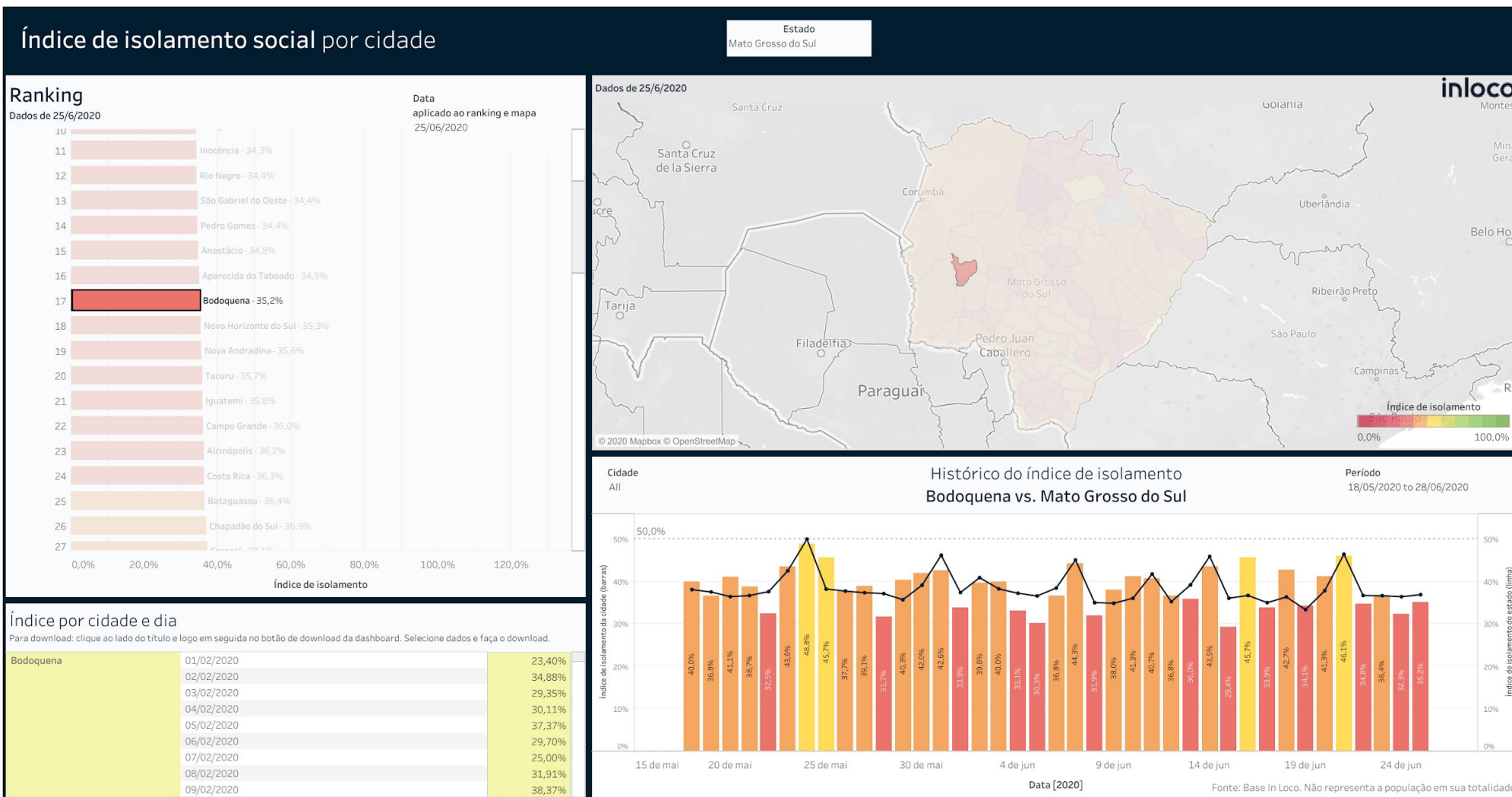


# Índice de Isolamento Social :: Bela Vista

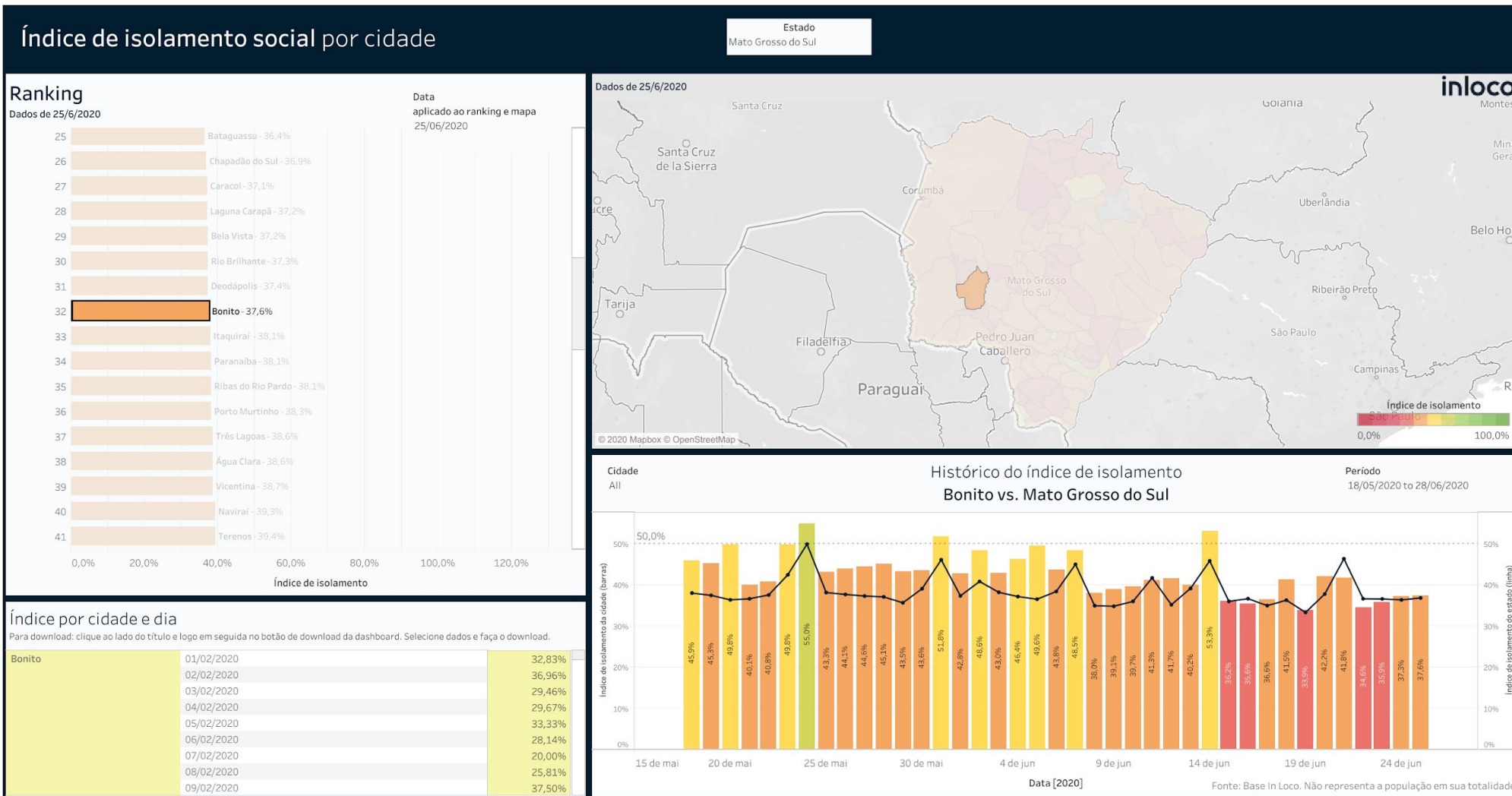




# Índice de Isolamento Social :: Bodoquena

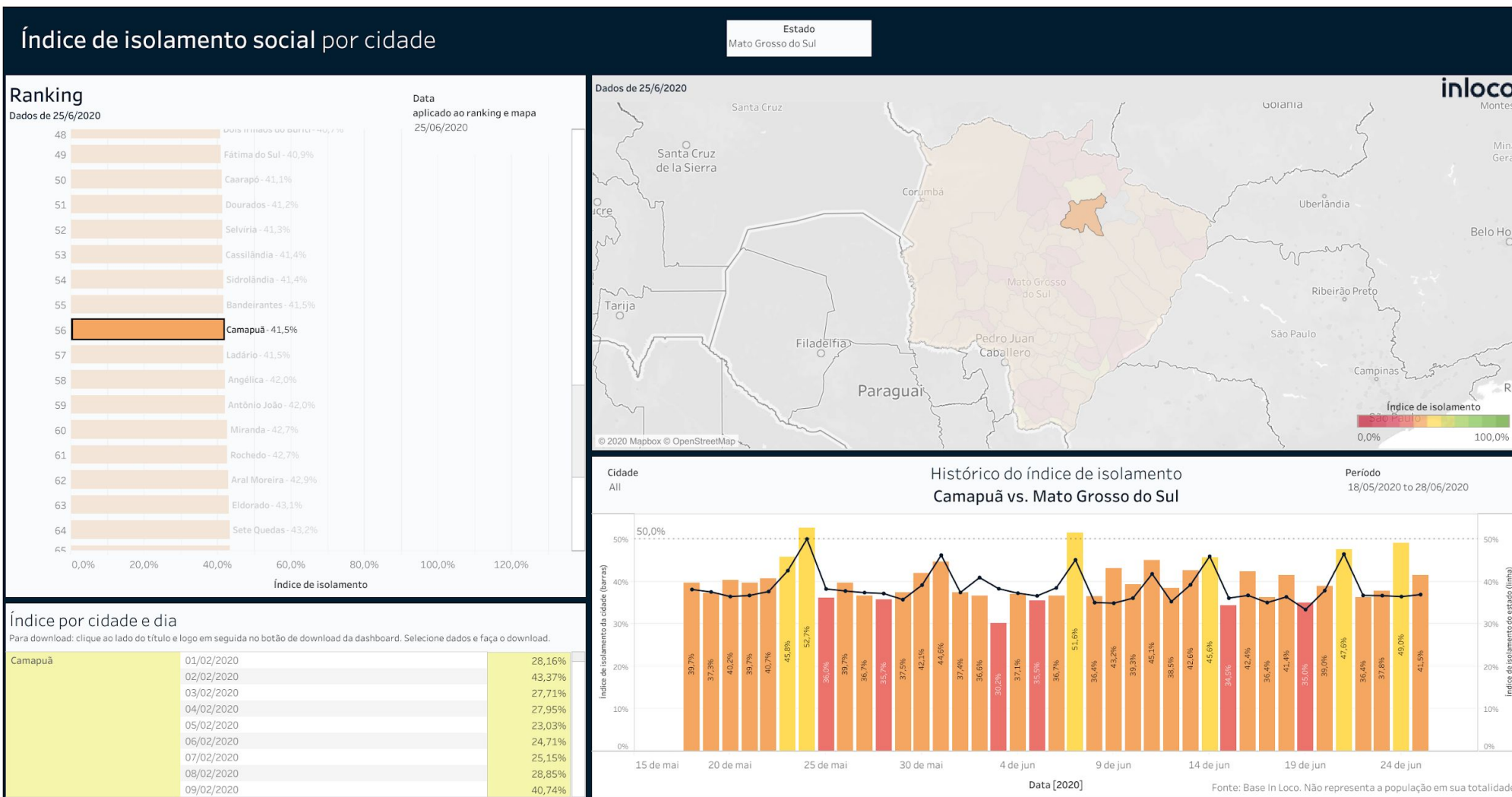


# Índice de Isolamento Social :: Bonito

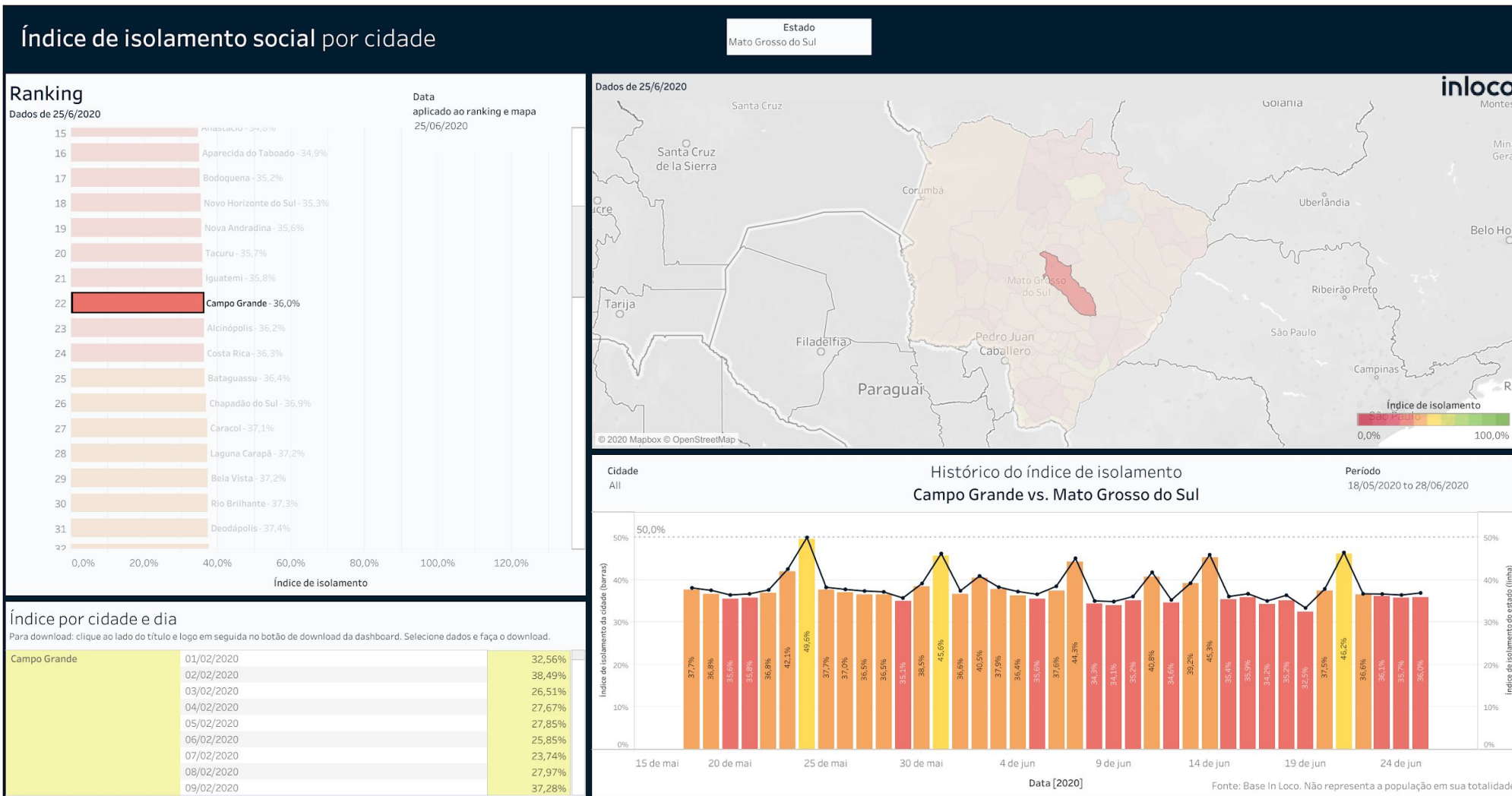




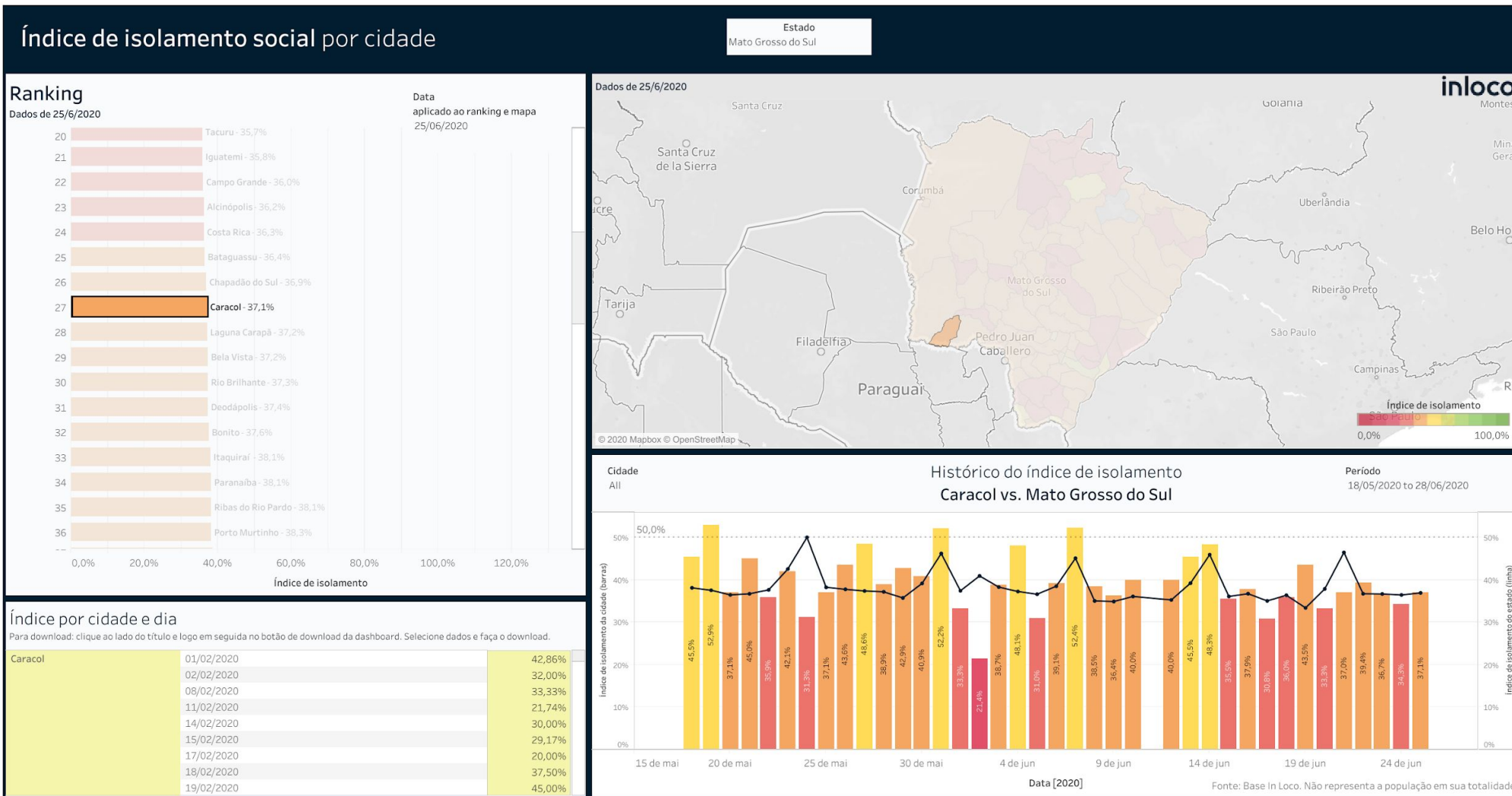
# Índice de Isolamento Social :: Camapuã



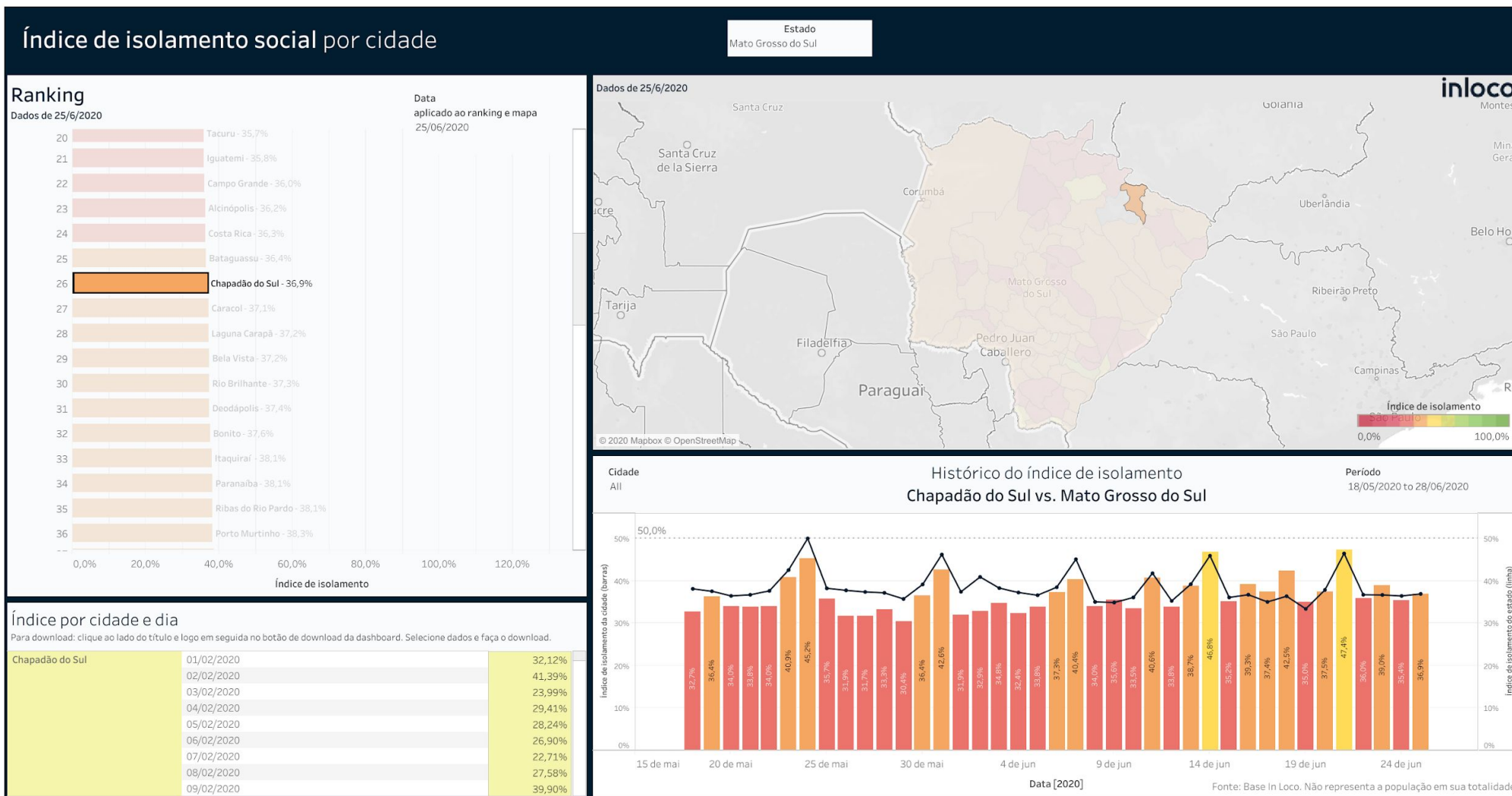
# Índice de Isolamento Social :: Campo Grande



# Índice de Isolamento Social :: Caracol

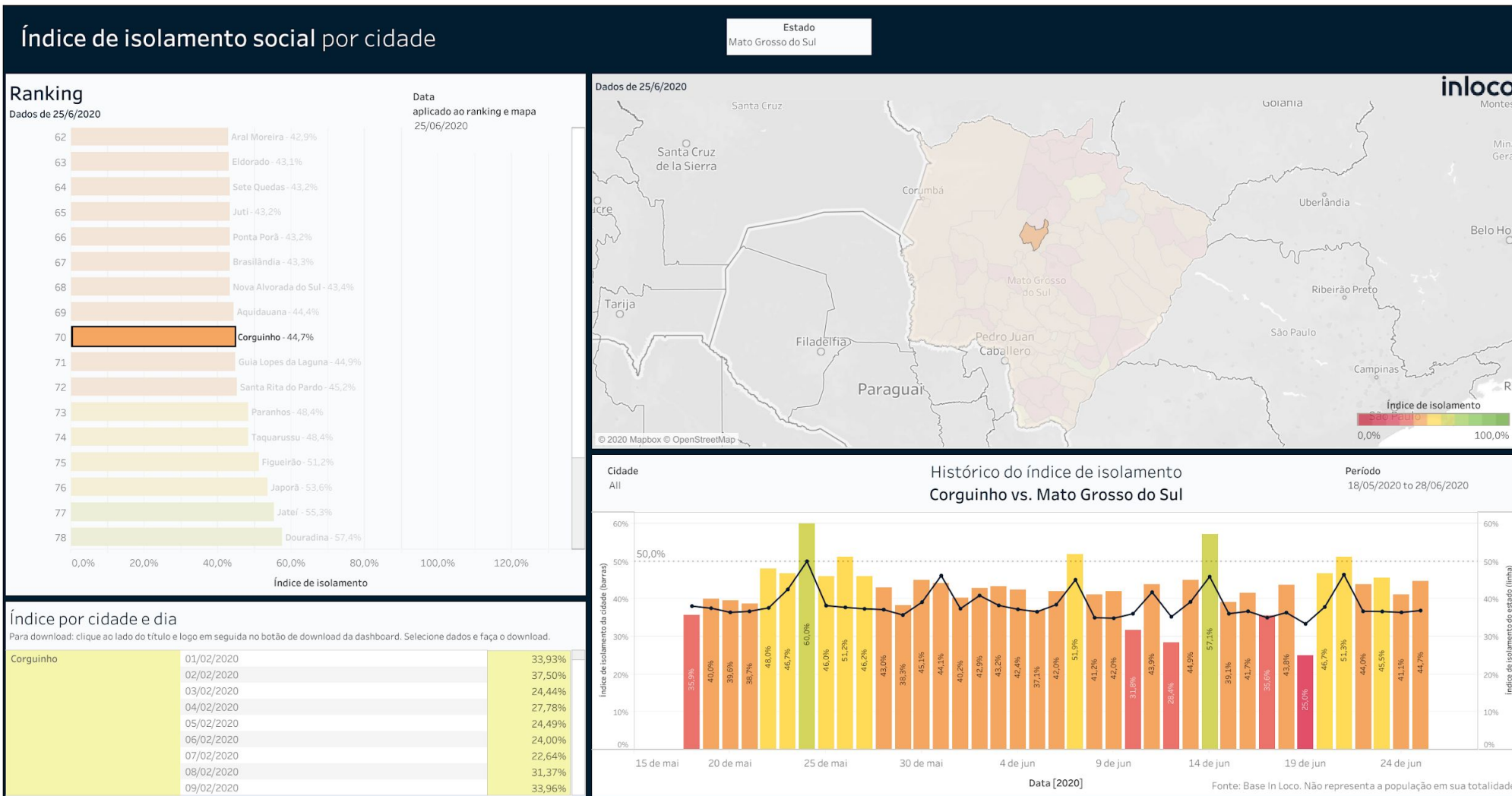


# Índice de Isolamento Social :: Chapadão do Sul

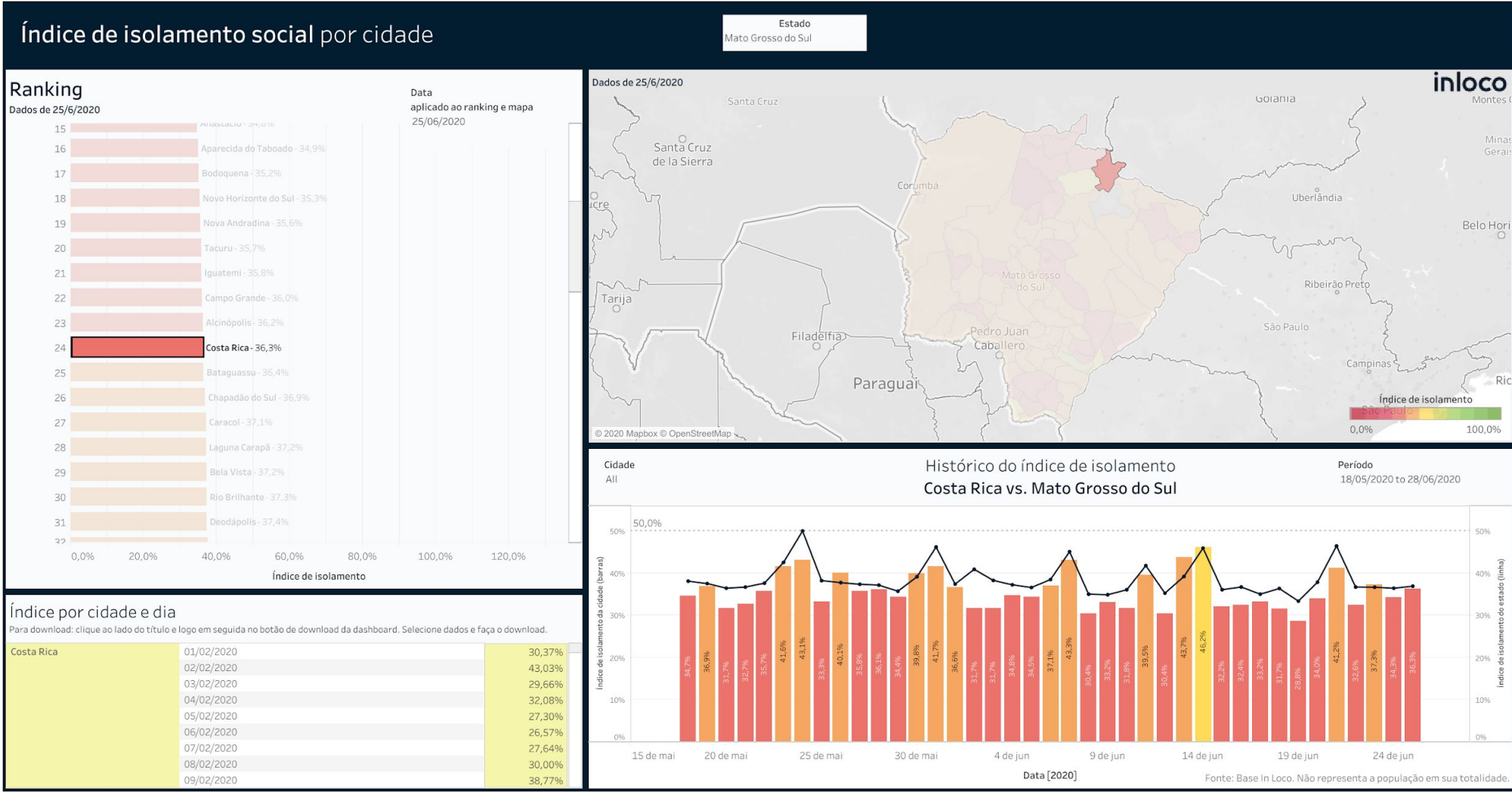




# Índice de Isolamento Social :: Corguinho

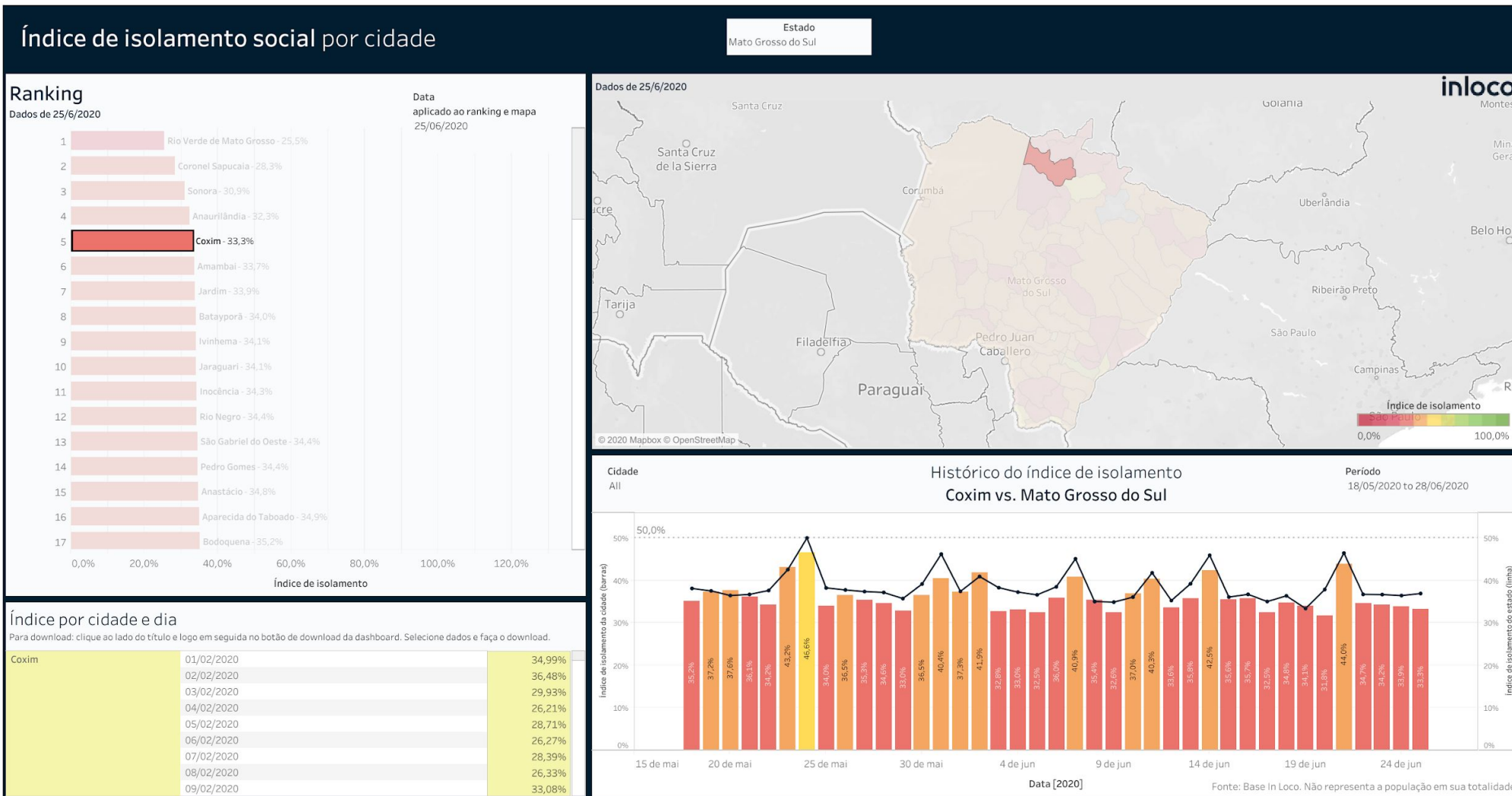


# Índice de Isolamento Social :: Costa Rica

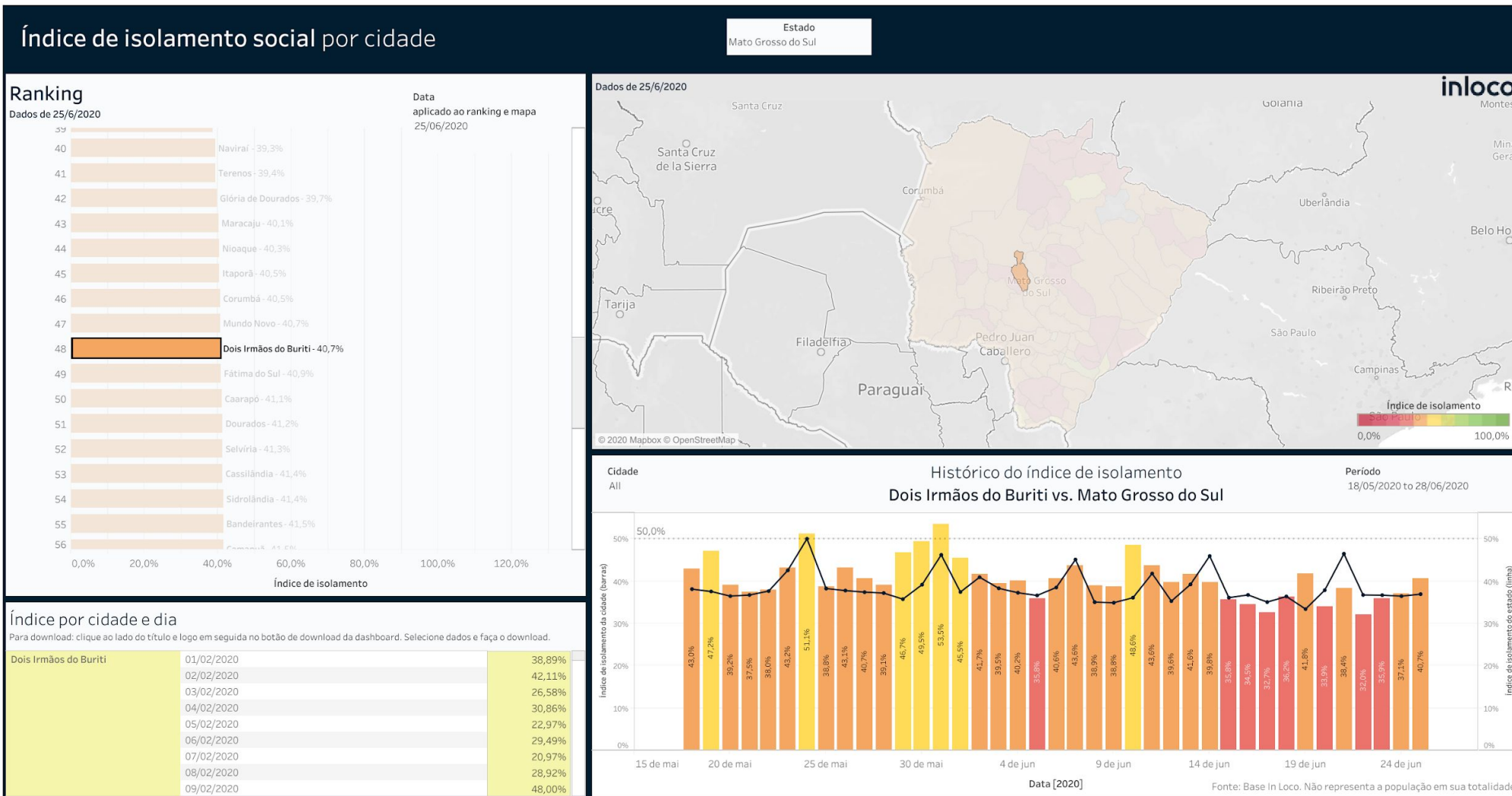




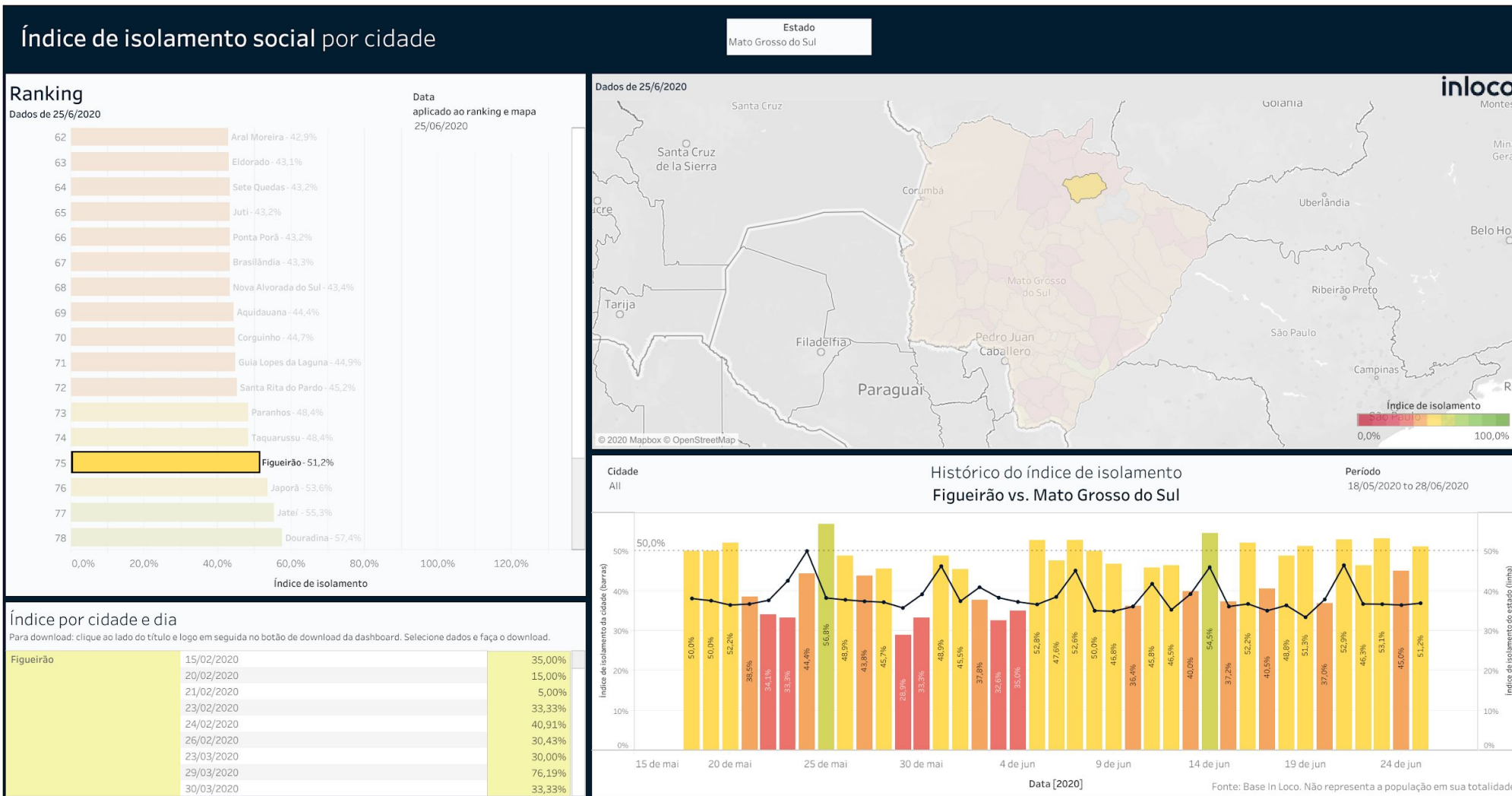
# Índice de Isolamento Social :: Coxim



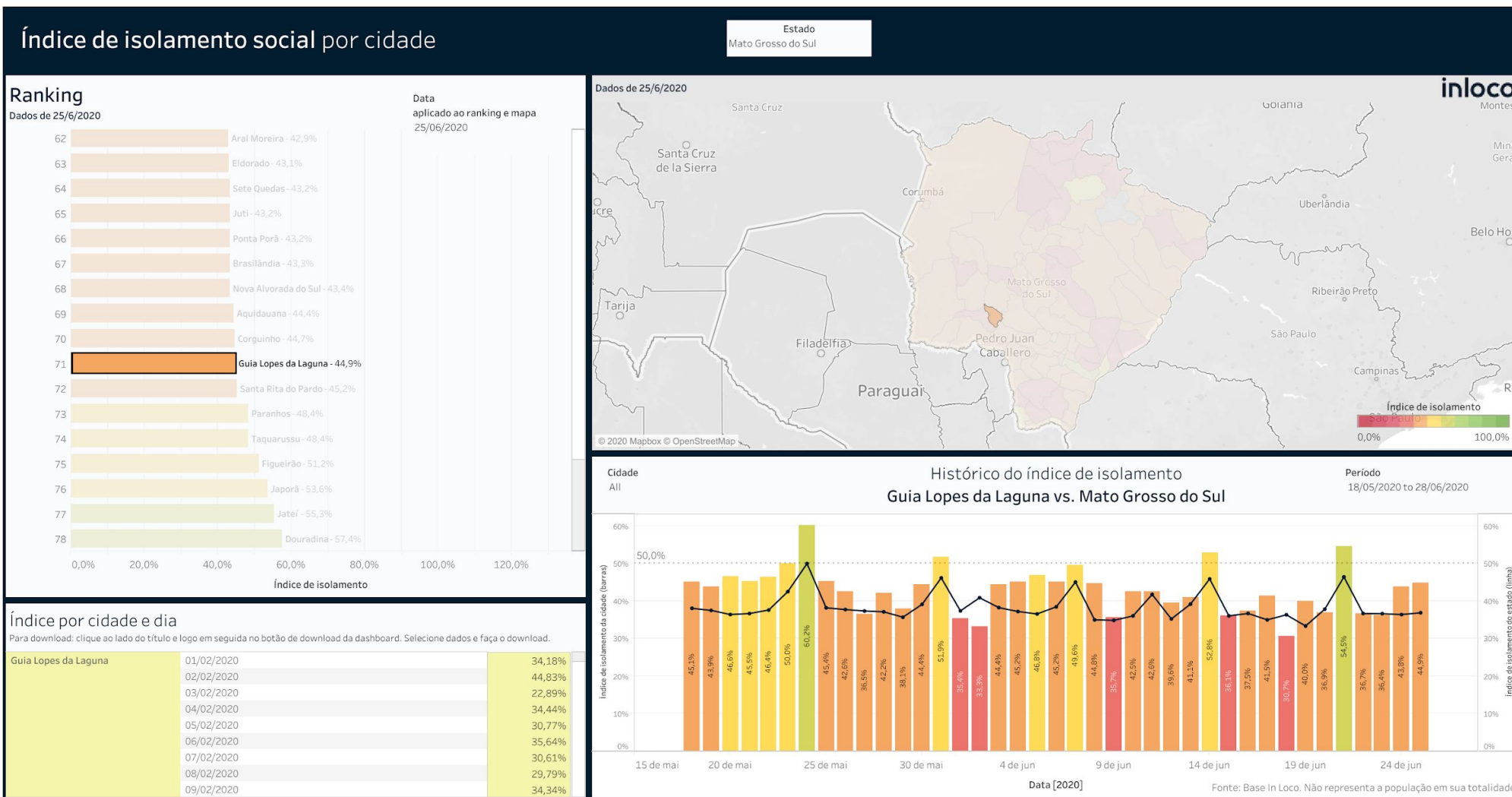
# Índice de Isolamento Social :: Dois Irmãos do Buriti



# Índice de Isolamento Social :: Figueirão

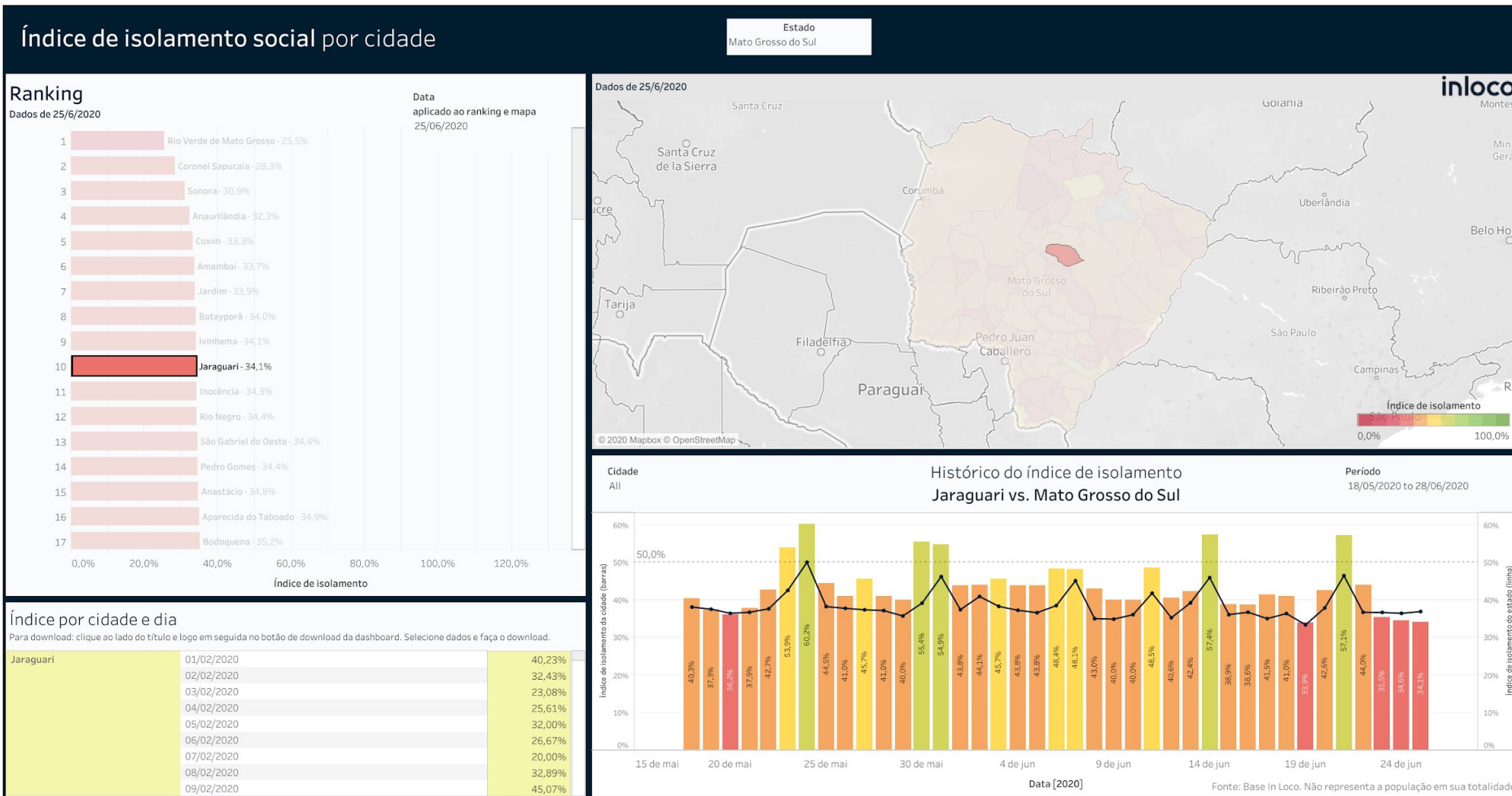


# Índice de Isolamento Social :: Guia Lopes da Laguna

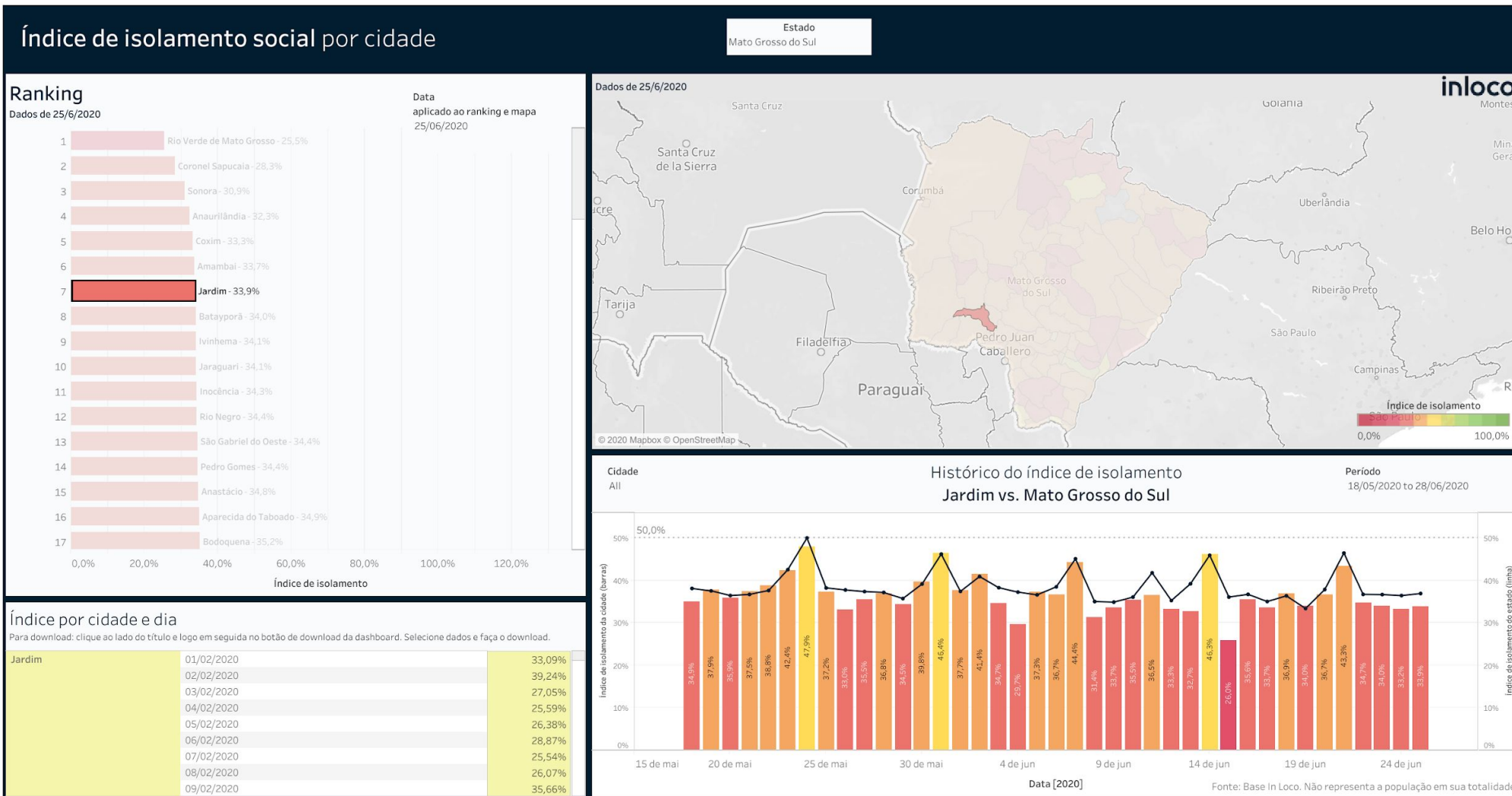




# Índice de Isolamento Social :: Jaraguari

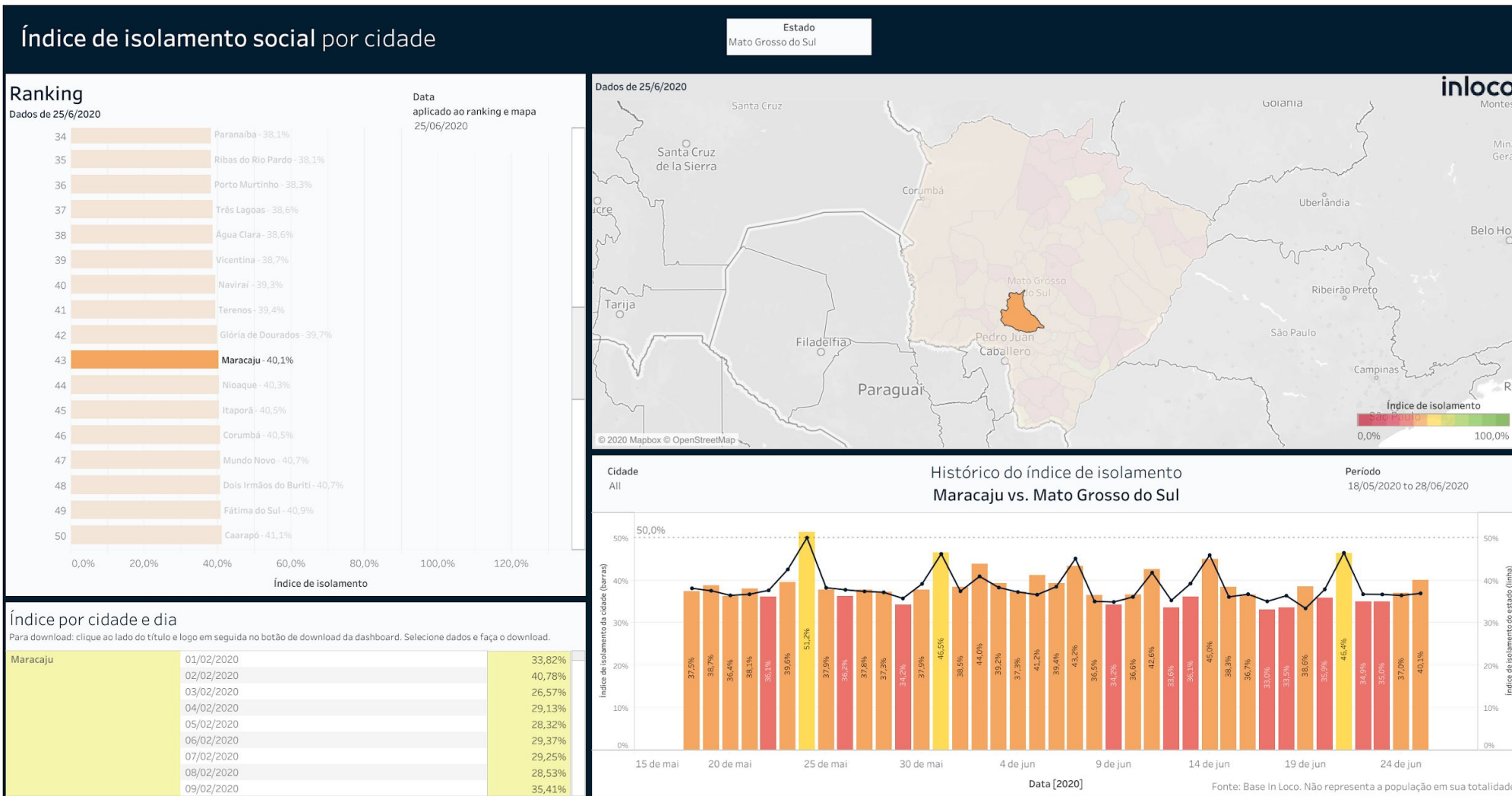


# Índice de Isolamento Social :: Jardim

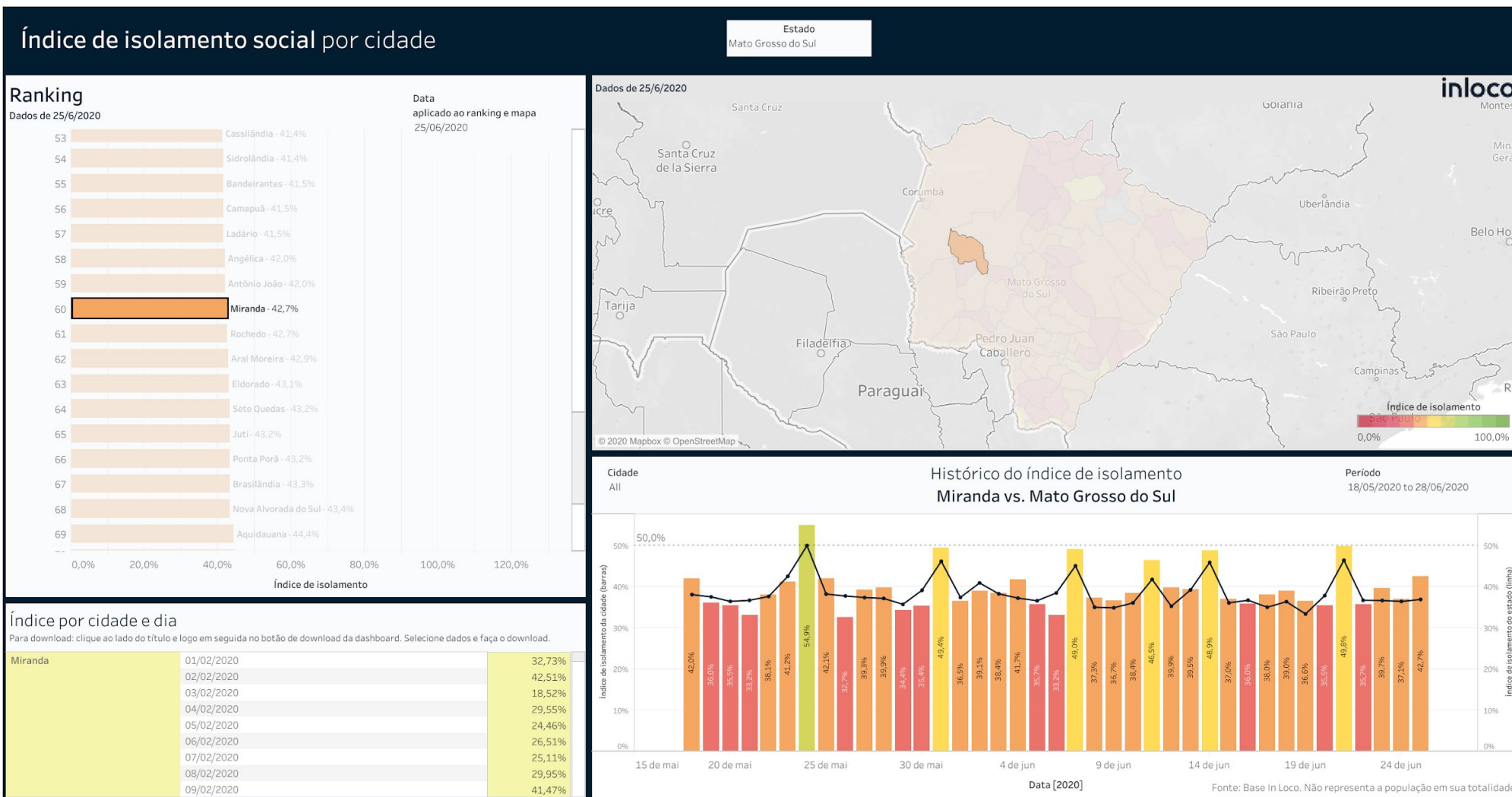




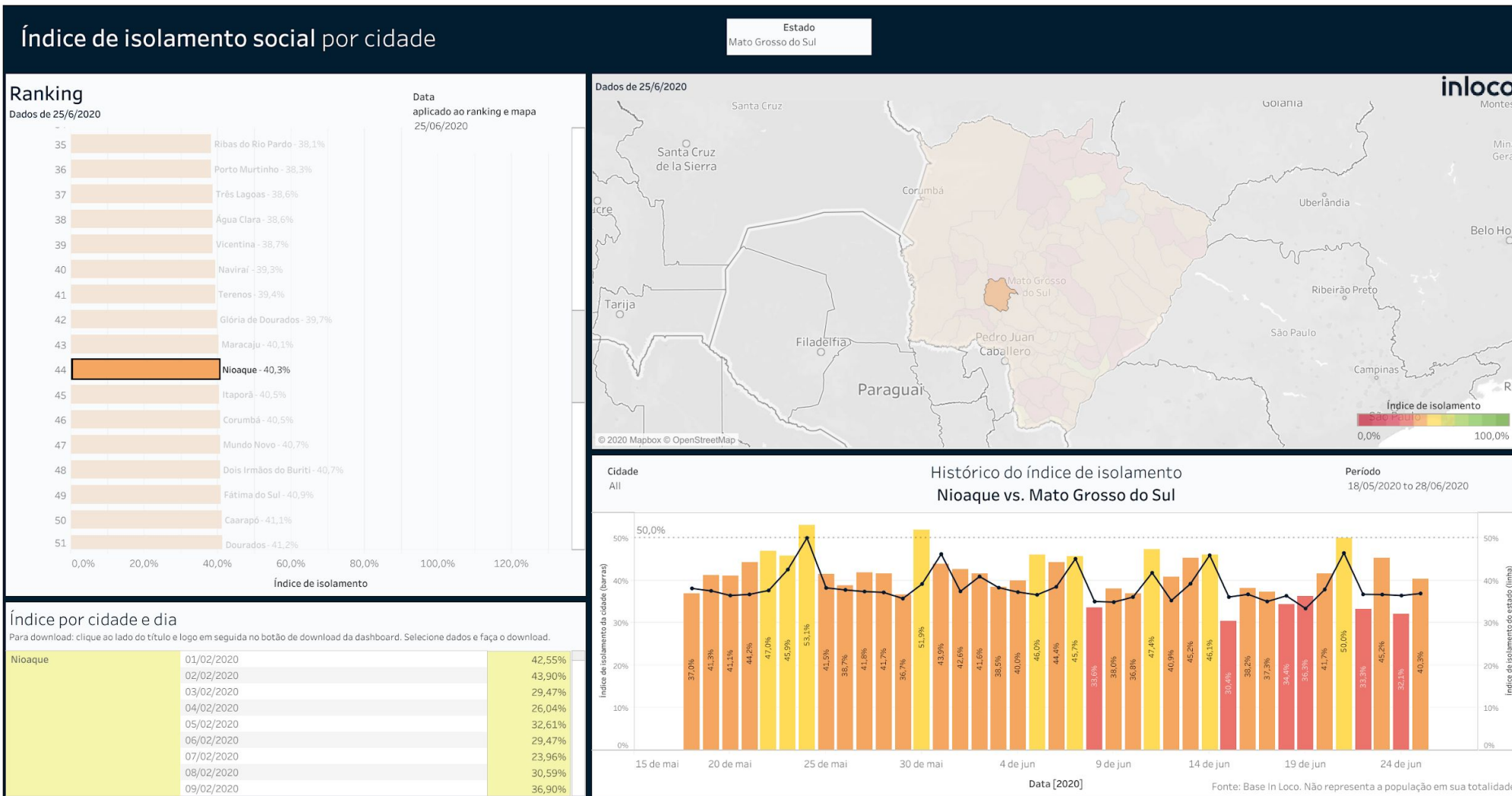
# Índice de Isolamento Social :: Maracaju



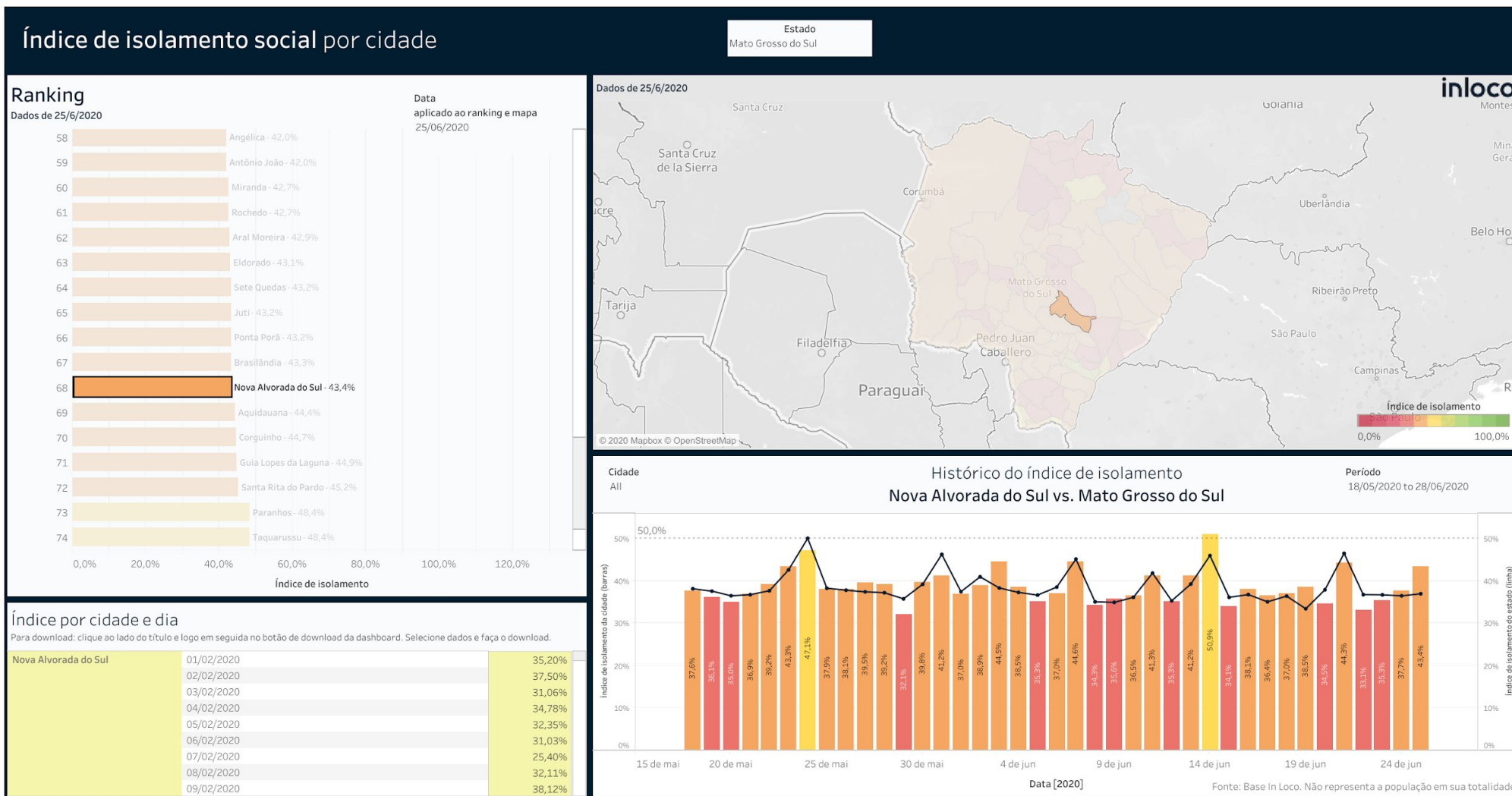
# ▶ Índice de Isolamento Social :: Miranda



# Índice de Isolamento Social :: Nioaque

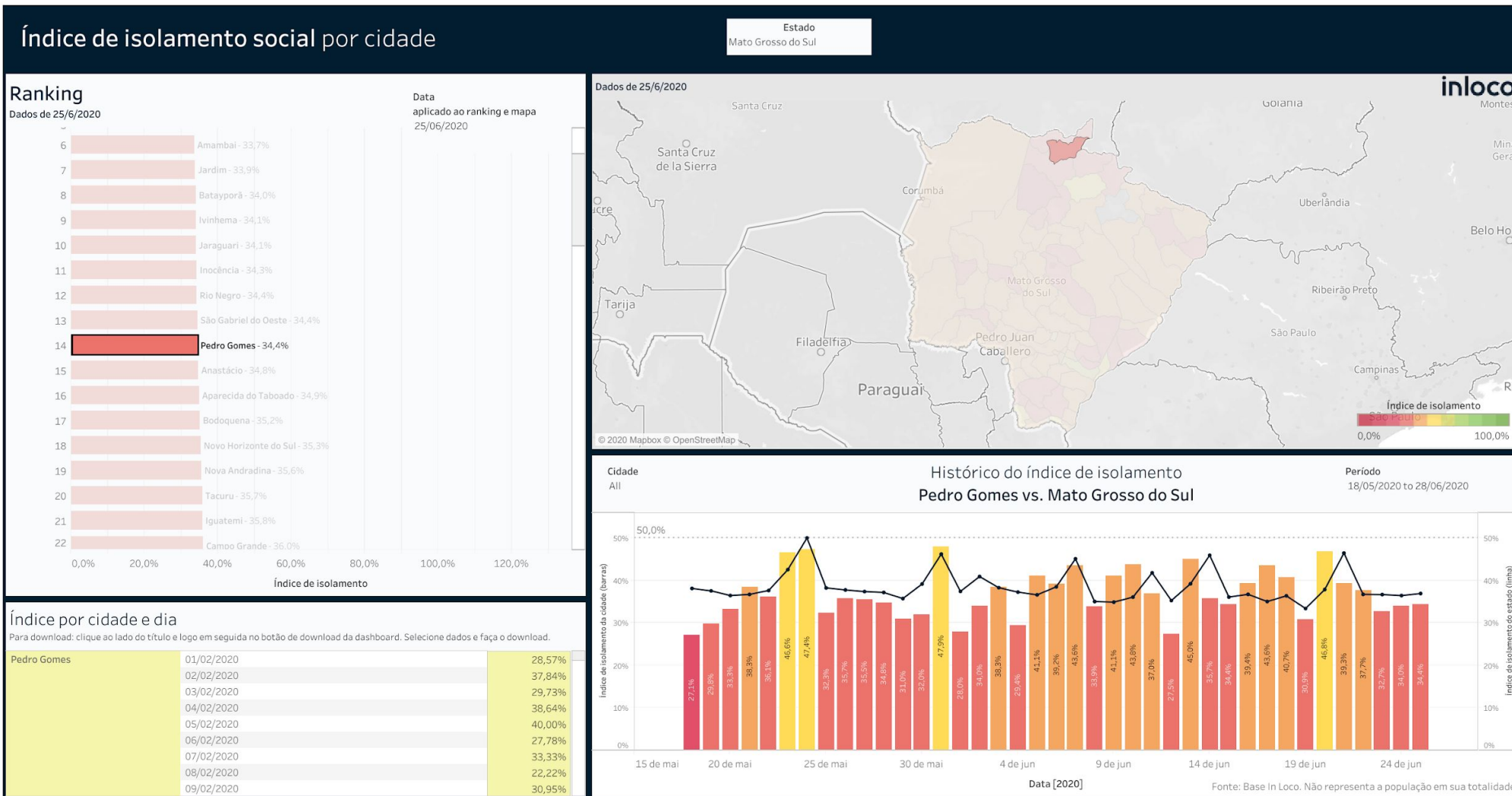


# Índice de Isolamento Social :: Nova Alvorada do Sul

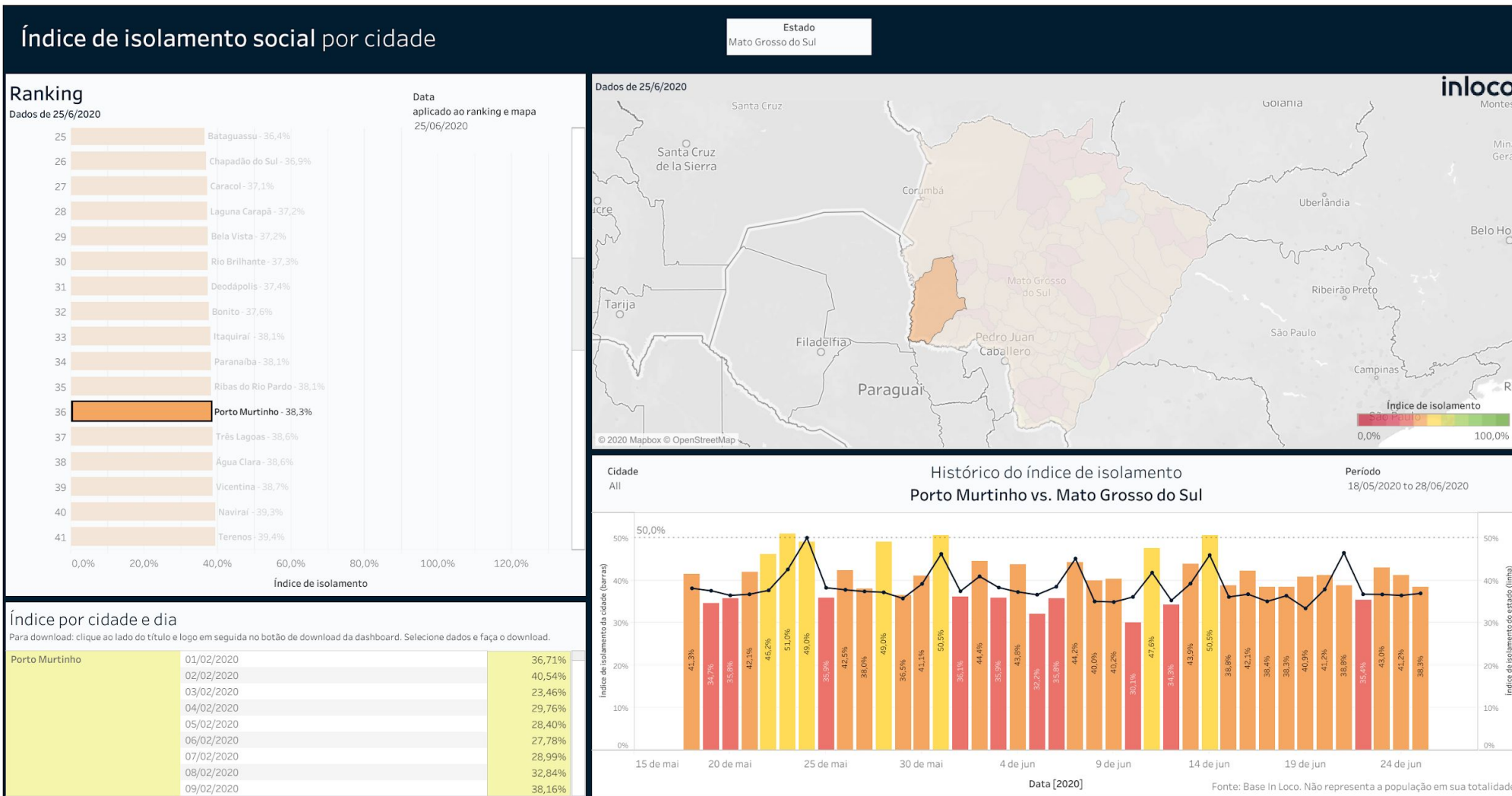




# Índice de Isolamento Social :: Pedro Gomes

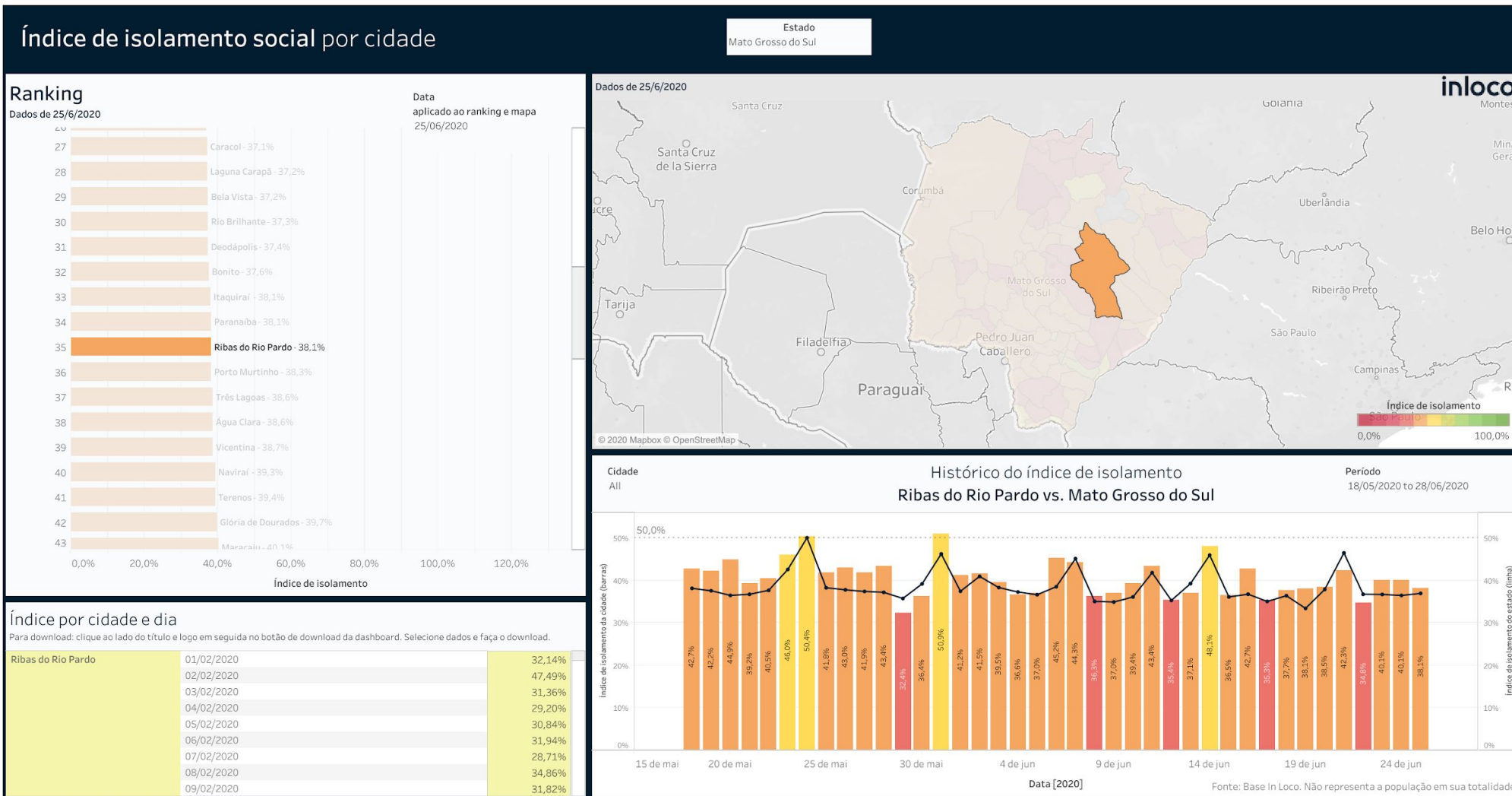


# Índice de Isolamento Social :: Porto Murtinho

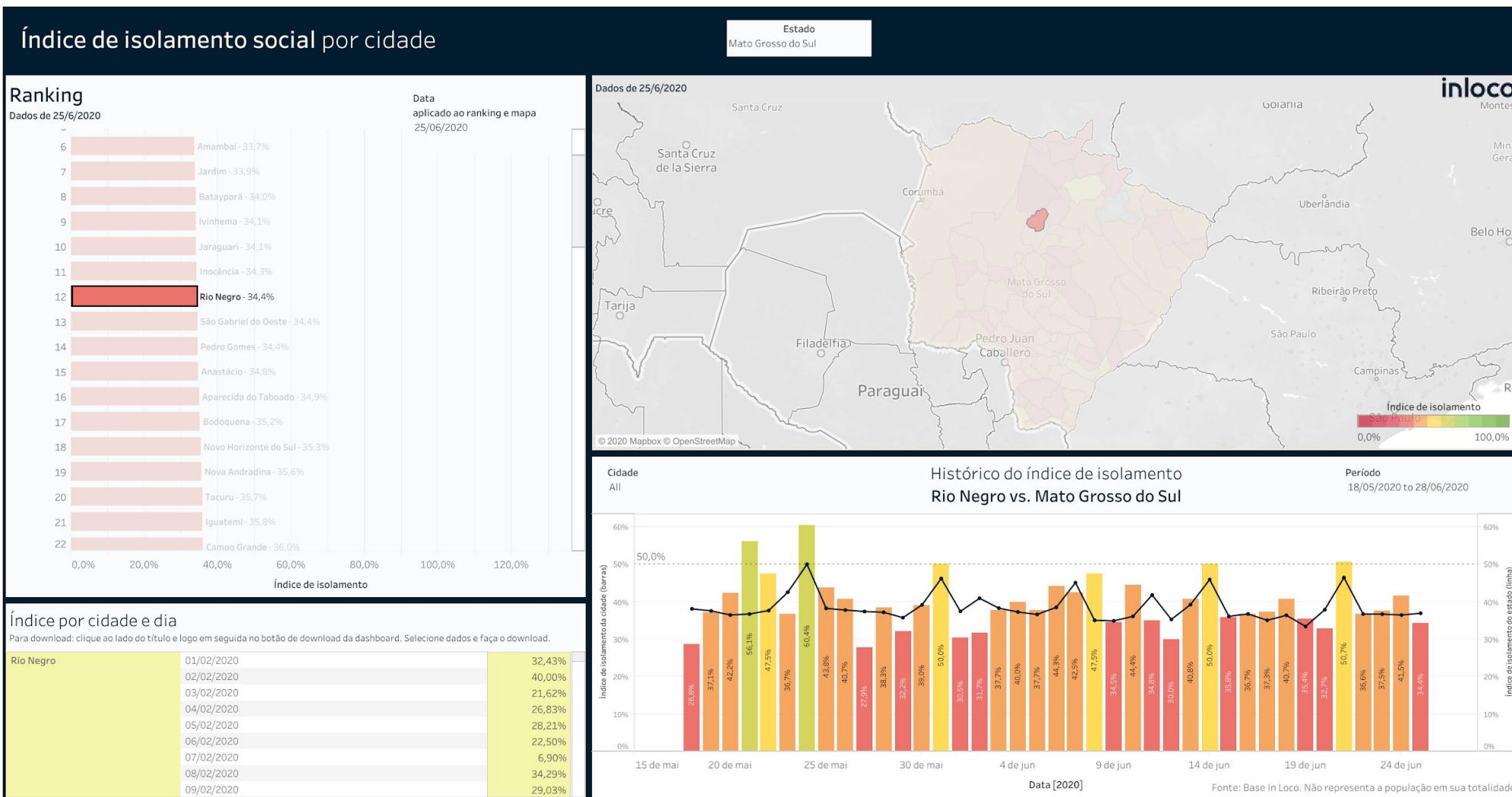




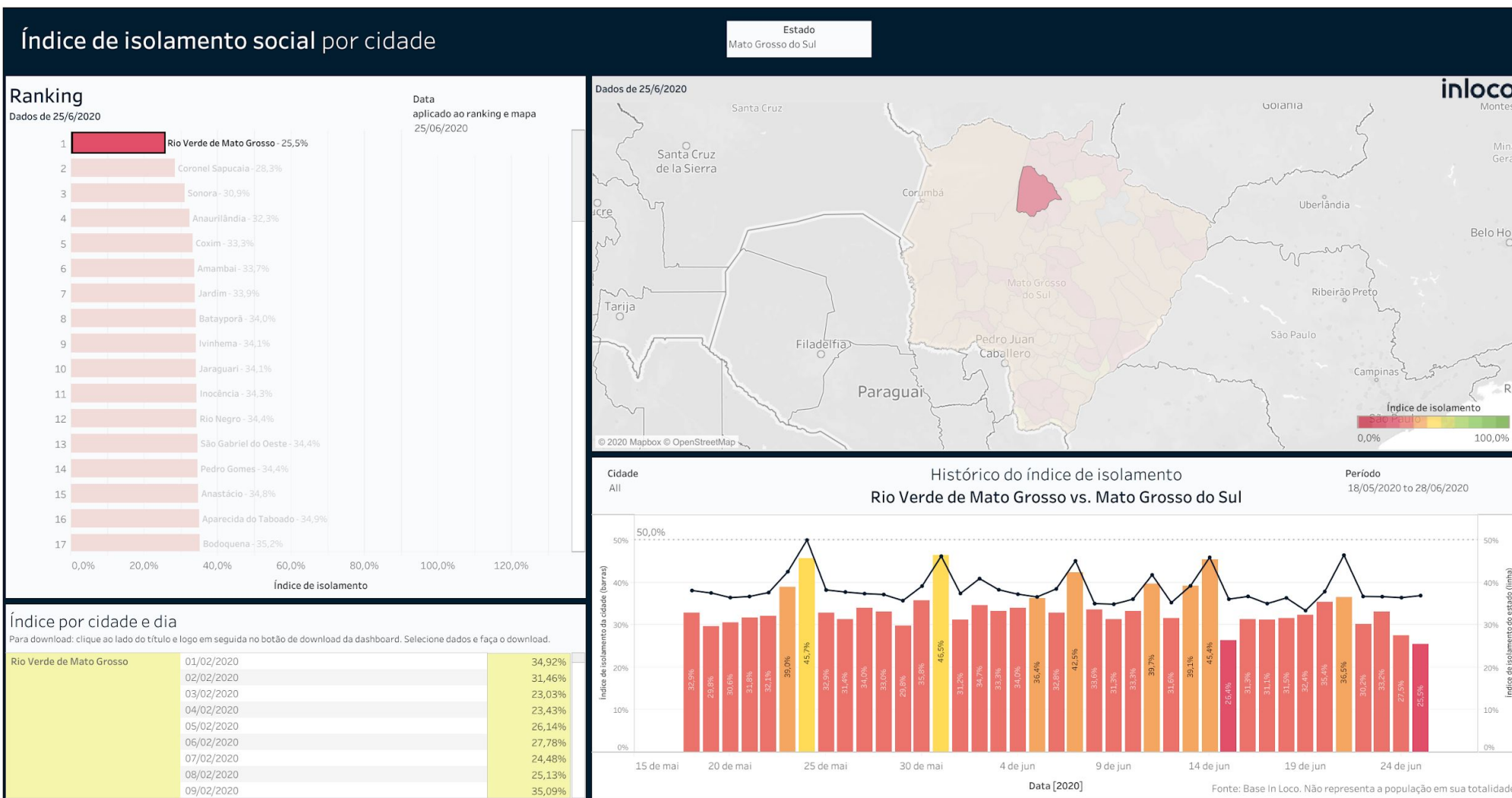
# Índice de Isolamento Social :: Ribas do Rio Pardo



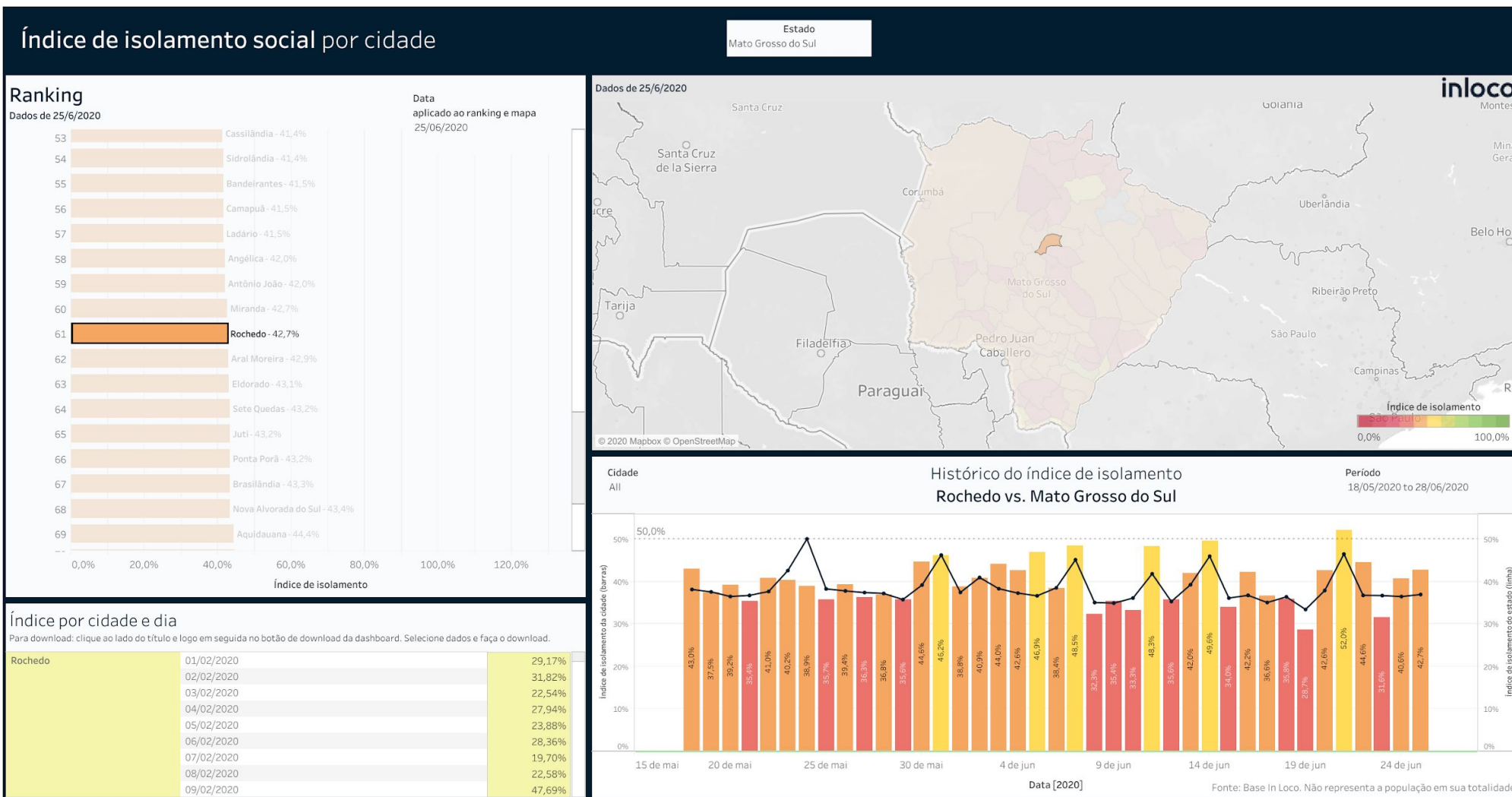
# Índice de Isolamento Social :: Rio Negro



# Índice de Isolamento Social :: Rio Verde de Mato Grosso

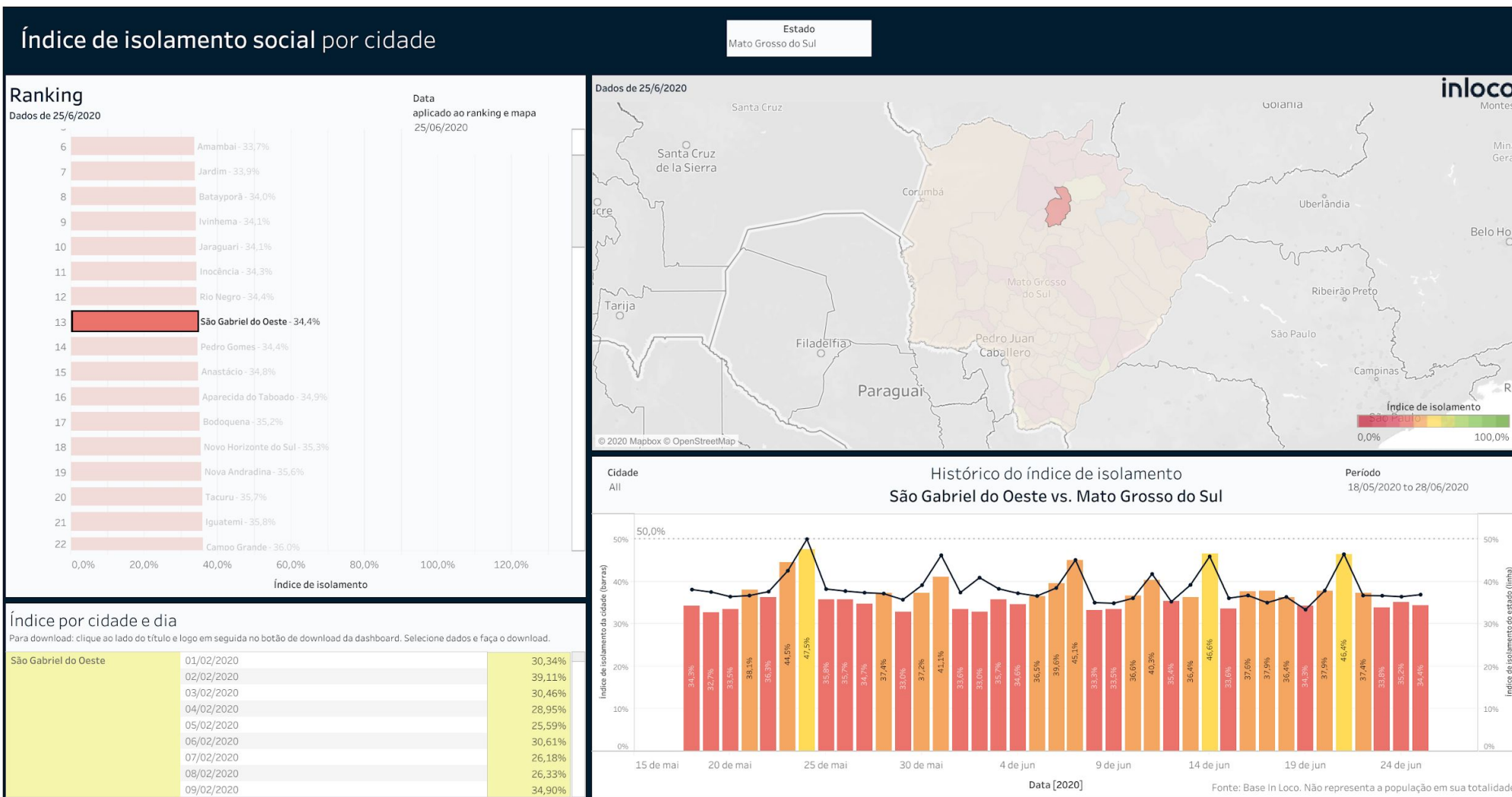


# Índice de Isolamento Social :: Rochedo

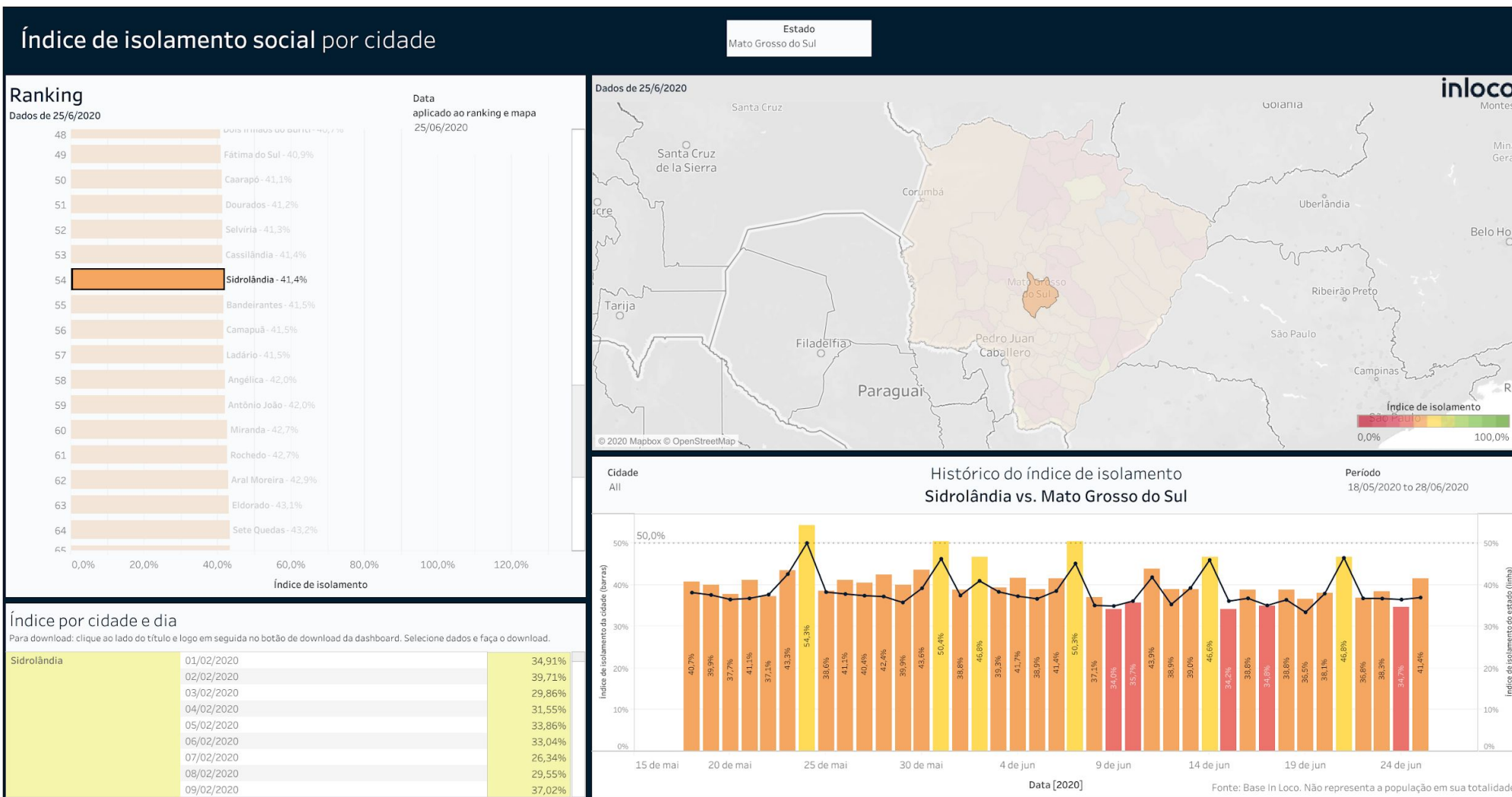




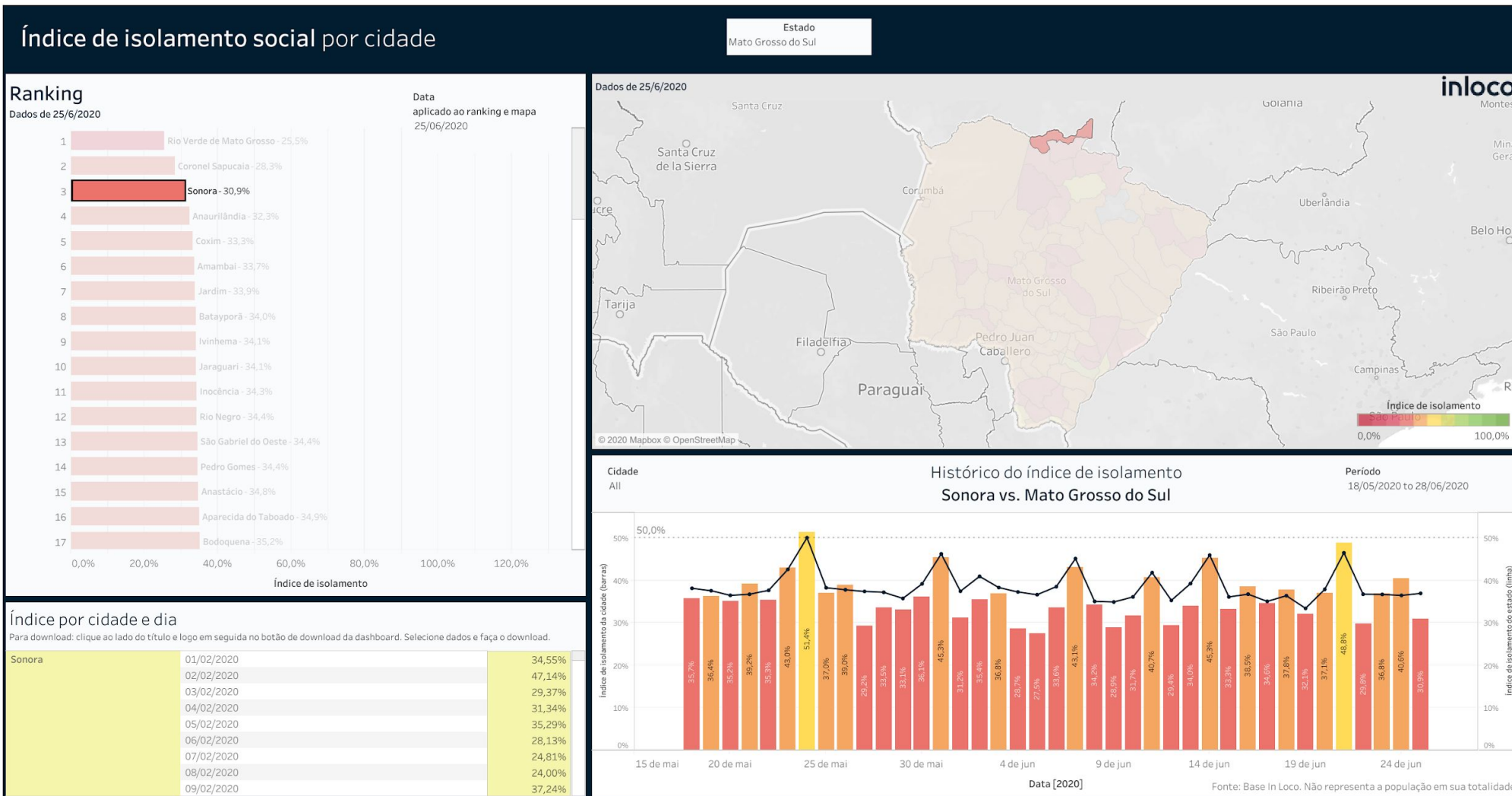
# Índice de Isolamento Social :: São Gabriel do Oeste



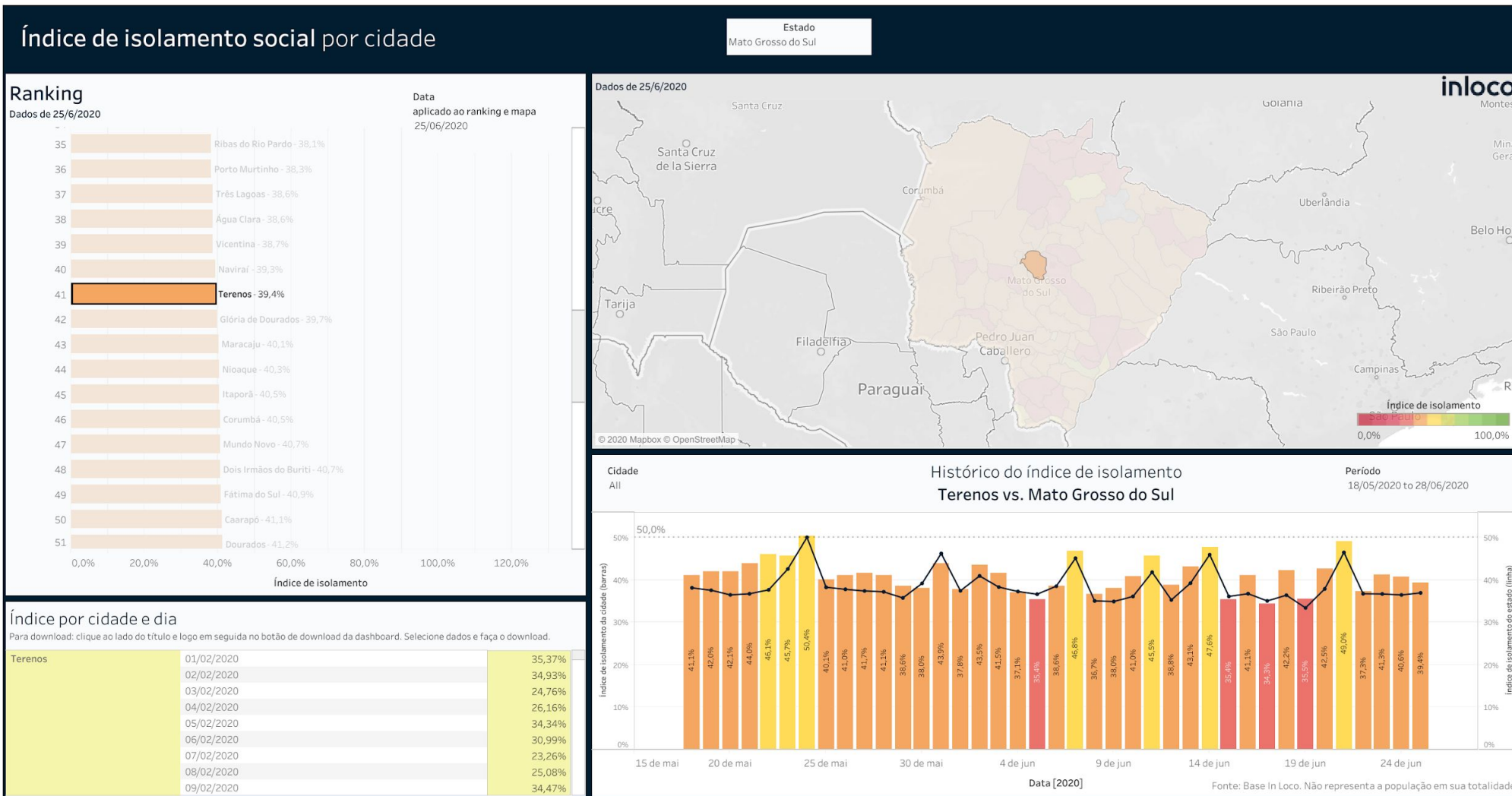
# Índice de Isolamento Social :: Sidrolândia



# Índice de Isolamento Social :: Sonora



# Índice de Isolamento Social :: Terenos





<b>Governador do Estado de Mato Grosso do Sul</b>	Reinaldo Azambuja Silva
<b>Secretário de Estado de Saúde</b>	Geraldo Resende Pereira
<b>Secretária de Estado de Saúde Adjunta</b>	Crhistinne Cavalheiro Maymone Gonçalves
<b>Diretoria de Vigilância em Saúde</b>	Larissa Domingues Castilho
<b>Coordenadoria do CIEVS Estadual</b>	Karine Barbosa
<b>Coordenadoria de Vigilância Epidemiológica</b>	Gislaine Coelho Brandão
<b>Gerência Técnica de Influenza e Doenças Respiratórias</b>	Lívia de Mello Maziero
<b>Elaboração</b>	Daniel Henrique Tsuha Fabrícia Carvalho Chagas Grazielli Rocha Romera Lívia de Mello Maziero