

Cartilha Informativa

COVID-19

Macrorregião
Corumbá

4

Vigilância em Saúde / Gerência Técnica de Influenza e Doenças Respiratórias 29/05/2020

A proposta do presente material é oferecer um panorama da situação do COVID-19 na macrorregião de Corumbá composta por 2 municípios.

A seguir, estão inseridos dados sobre os casos notificados, casos confirmados, óbitos, taxa de incidência e de isolamento social até 29/05/2020.

As populações residentes em cada município são divulgadas pelo IBGE e representam a estimativa de habitantes em 2019.

Os dados do COVID-19 de casos notificados, confirmados e óbitos são alimentados pelas Secretarias Municipais de Saúde através dos sistemas de informações oficiais: SIVEP GRIPE e E-SUS VE.

A taxa de incidência por 100 mil habitantes é calculada pela fórmula:


$$\text{Taxa de incidência} = \frac{\text{Número de casos confirmados}}{\text{População}} \times 100 \text{ mil}$$

Os dados de isolamento social a nível municipal são fornecidos pela empresa *Inloco* e não representam a população em sua totalidade, mas uma amostra dela.

Os dados publicados a partir de 19/05/2020, tem como fonte de dados os sistemas de informações oficiais SIVEP GRIPE e E-SUS VE. Os dados informados são alimentados pelos municípios.

► COVID-19 na Macrorregião de Corumbá



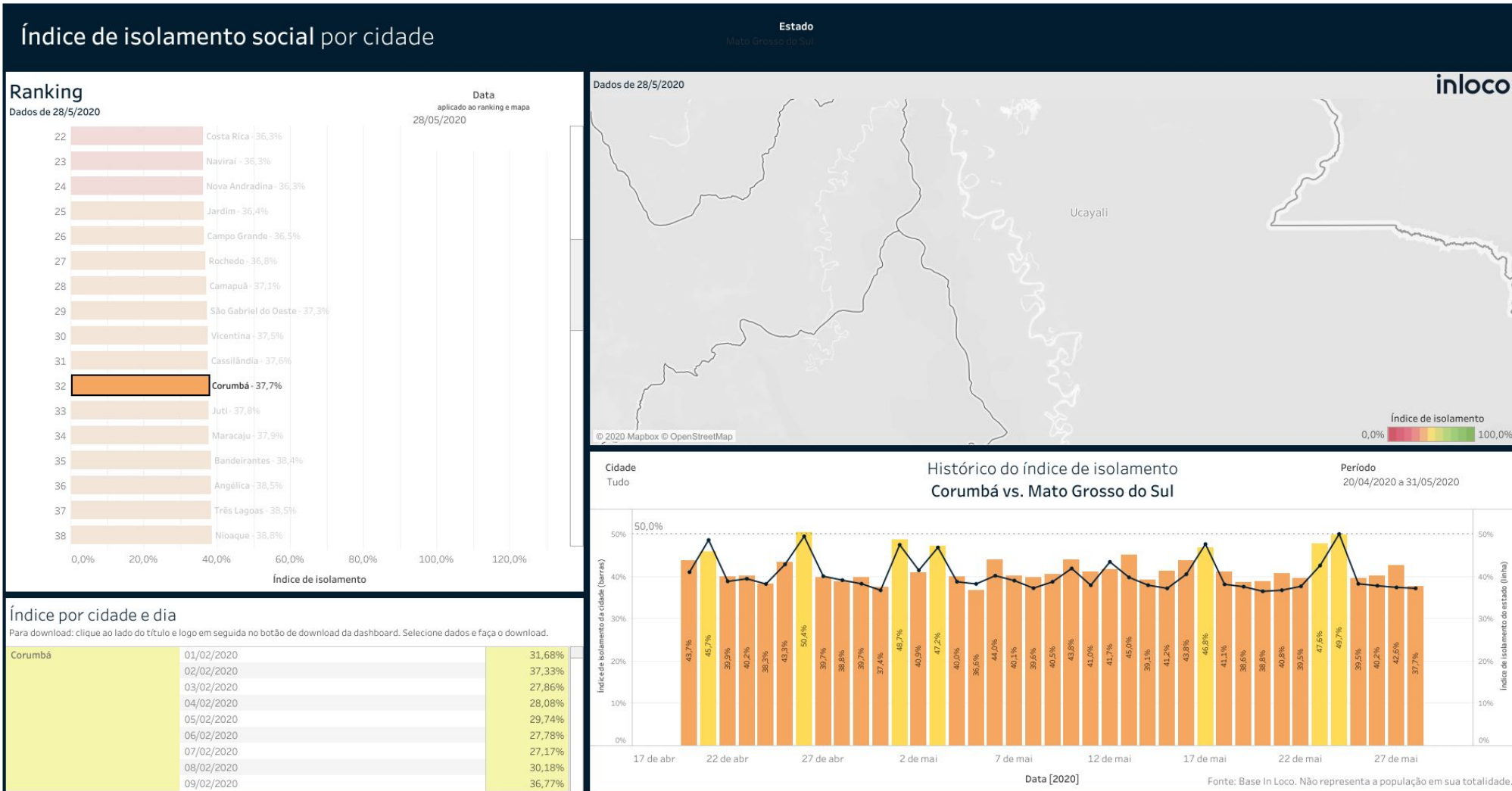
 Casos notificados

 Casos confirmados

► COVID-19 na Macrorregião de Corumbá

Município	População	Casos Notificados	Casos Confirmados	Incidência de Casos Confirmados / 100 Mil Habitantes	Óbitos
Corumbá	111.435	294	24	21,5	-
Ladário	23.331	57	11	47,1	-

Índice de Isolamento Social :: Corumbá



Índice de Isolamento Social :: Ladário

