

# Cartilha Informativa

# COVID-19

Macrorregião  
Três Lagoas

8

Vigilância em Saúde / Gerência Técnica de Influenza e Doenças Respiratórias 26/06/2020

A proposta do presente material é oferecer um panorama da situação do COVID-19 na macrorregião de Três Lagoas composta por 10 municípios.

A seguir, estão inseridos dados sobre os casos notificados, casos confirmados, óbitos, taxa de incidência e de isolamento social até 26/06/2020.

As populações residentes em cada município são divulgadas pelo IBGE e representam a estimativa de habitantes em 2019.

Os dados do COVID-19 de casos notificados, confirmados e óbitos são alimentados pelas Secretarias Municipais de Saúde através dos sistemas de informações oficiais: SIVEP GRIPE e E-SUS VE.

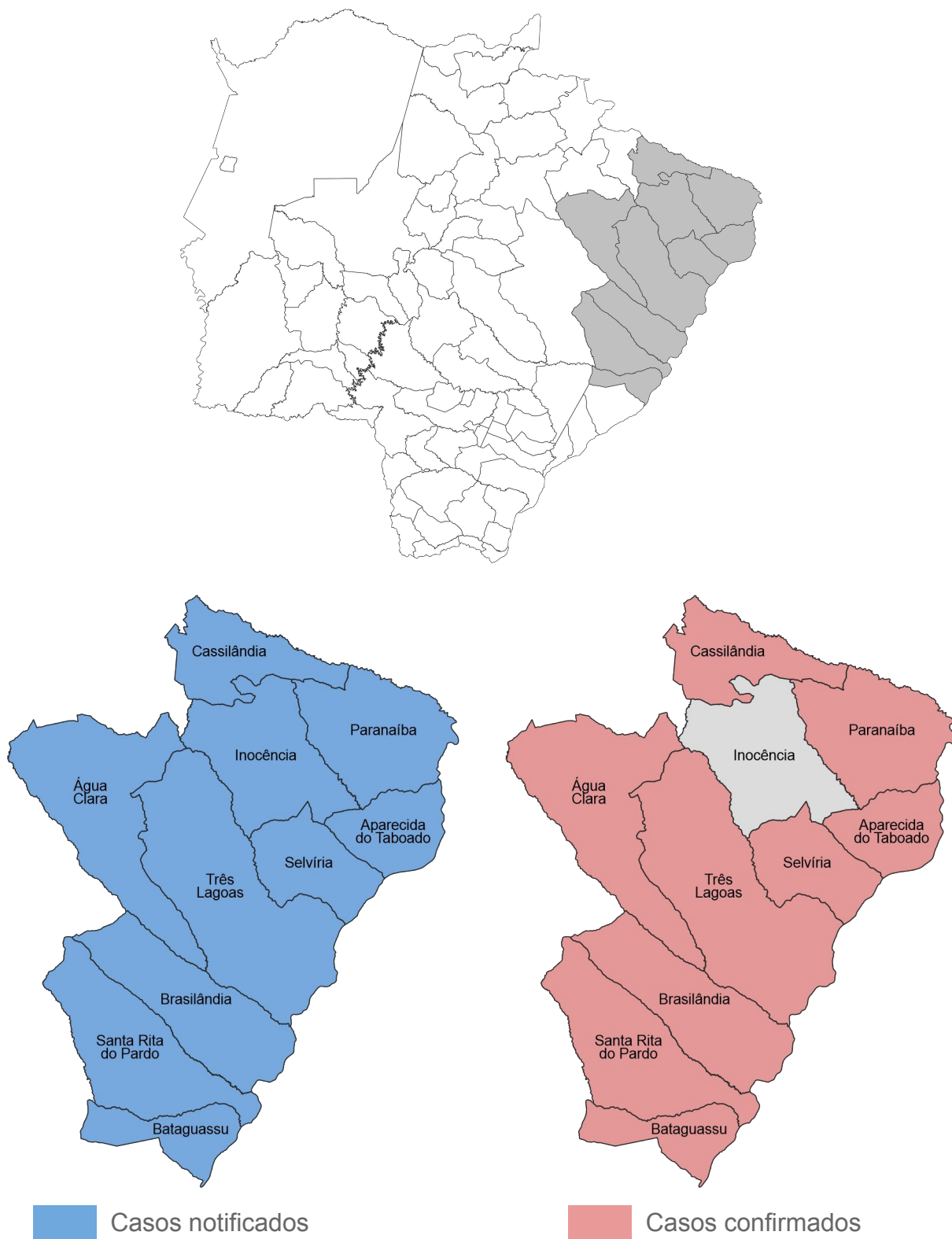
A taxa de incidência por 100 mil habitantes é calculada pela fórmula:

$$\text{Taxa de incidência} = \frac{\text{Número de casos confirmados}}{\text{População}} \times 100 \text{ mil}$$

Os dados de isolamento social a nível municipal são fornecidos pela empresa *Inloco* e não representam a população em sua totalidade, mas uma amostra dela.

Os dados publicados a partir de 19/05/2020, tem como fonte de dados os sistemas de informações oficiais SIVEP GRIPE e E-SUS VE. Os dados informados são alimentados pelos municípios.

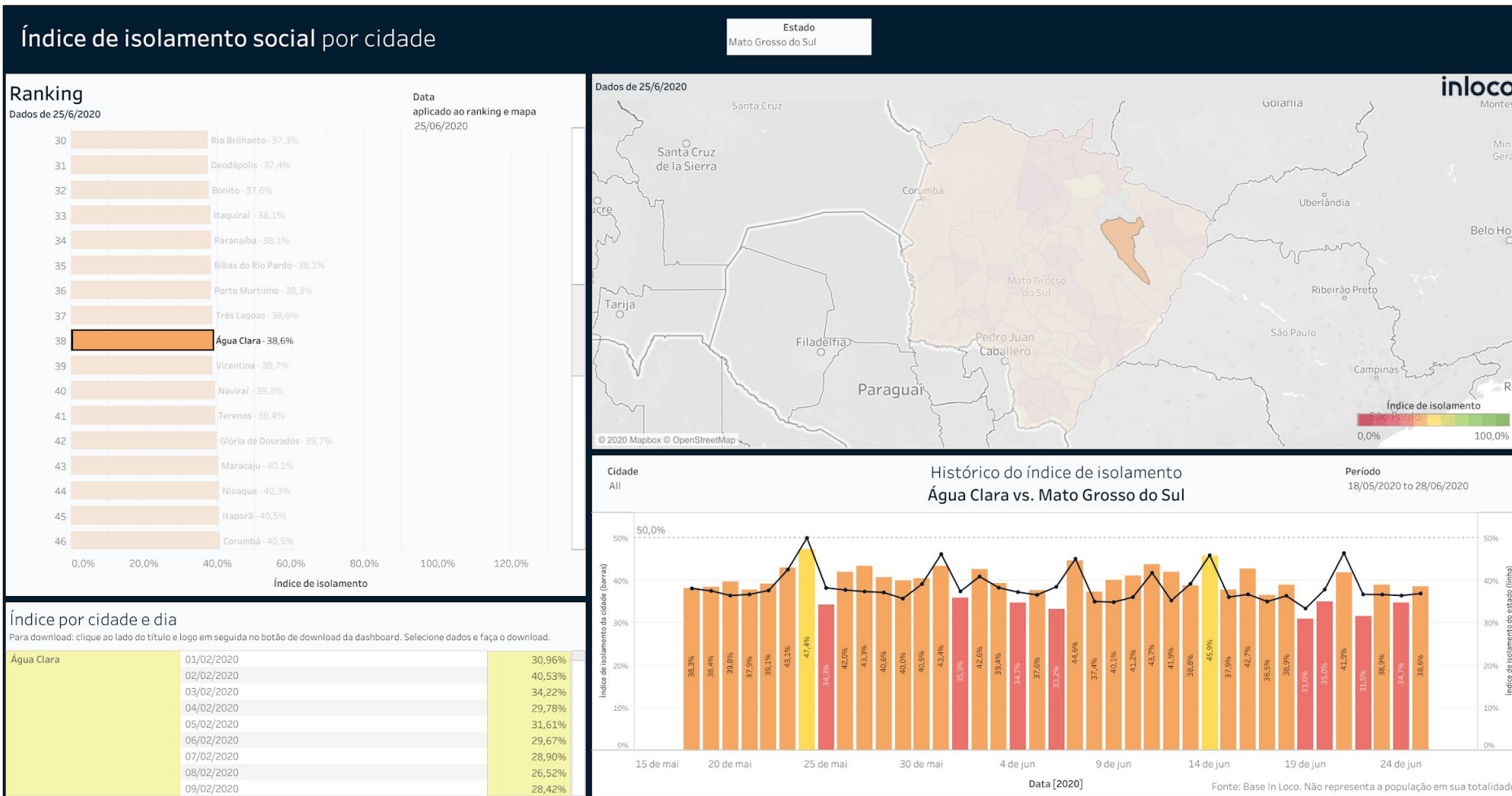
## ► COVID-19 na Macrorregião de Três Lagoas



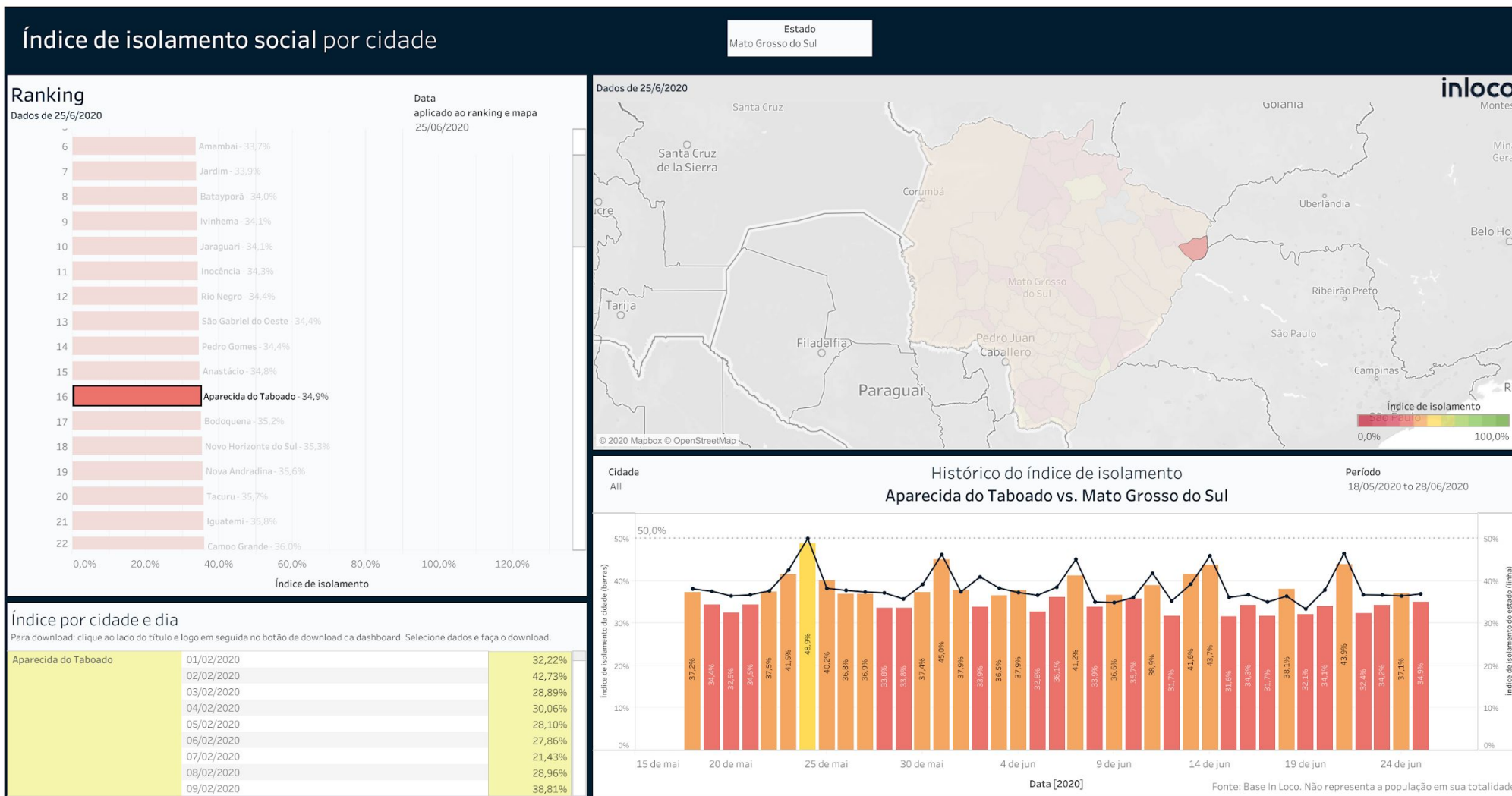
## ► COVID-19 na Macrorregião de Três Lagoas

Município	População	Casos Notificados	Casos Confirmados	Incidência de Casos Confirmados / 100 Mil Habitantes	Óbitos
Água Clara	15.522	135	6	38,7	-
Aparecida do Taboado	25.745	144	9	35,0	-
Bataguassu	23.024	144	25	108,6	-
Brasilândia	11.872	140	19	160,0	2
Cassilândia	21.939	127	12	54,7	-
Inocência	7.610	37	-	-	-
Paranaíba	42.148	654	128	303,7	2
Santa Rita do Pardo	7.851	36	1	12,7	-
Selvíria	6.529	12	1	15,3	-
Três Lagoas	121.388	1.911	241	198,5	5

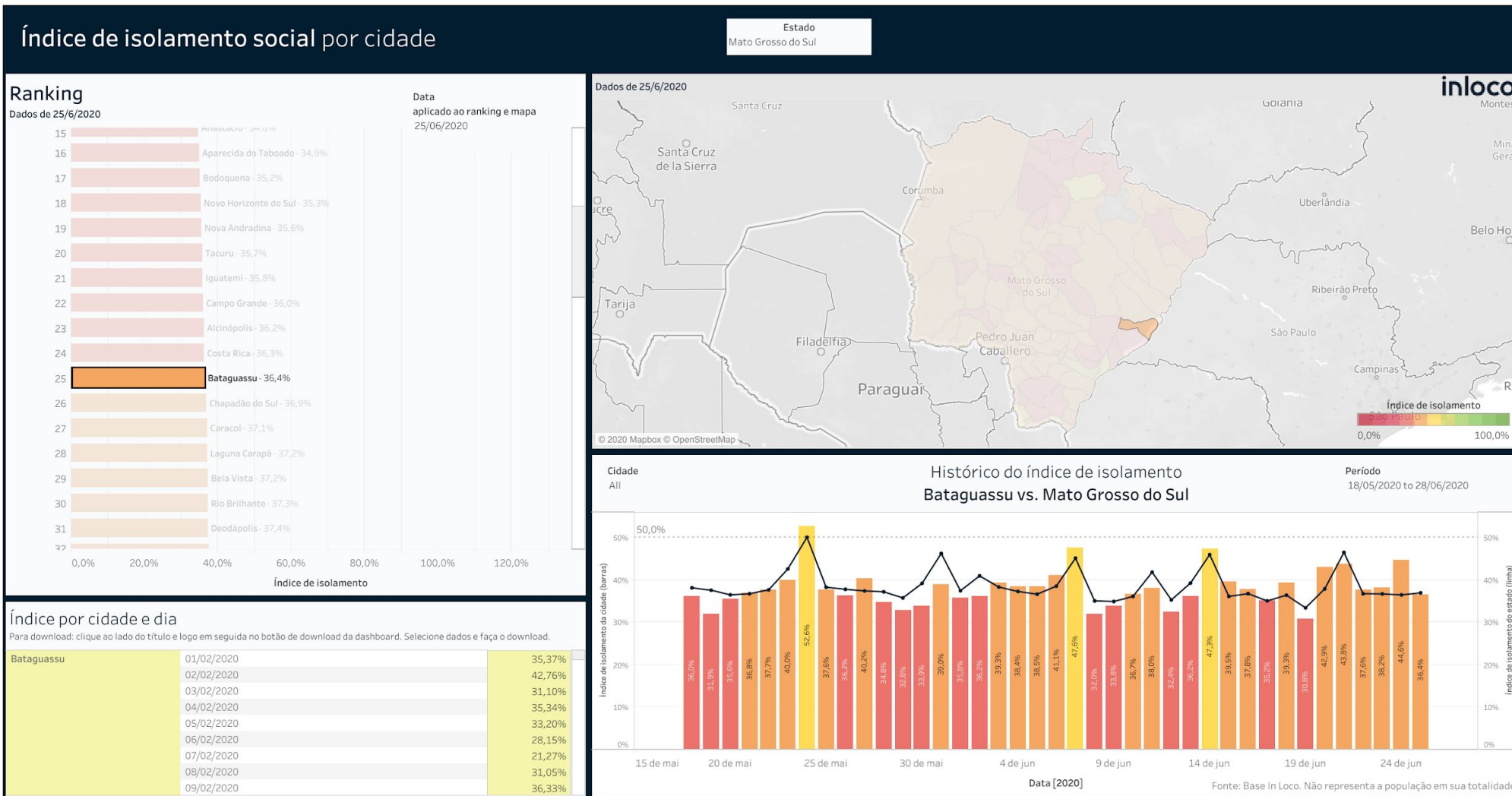
# Índice de Isolamento Social :: Água Clara



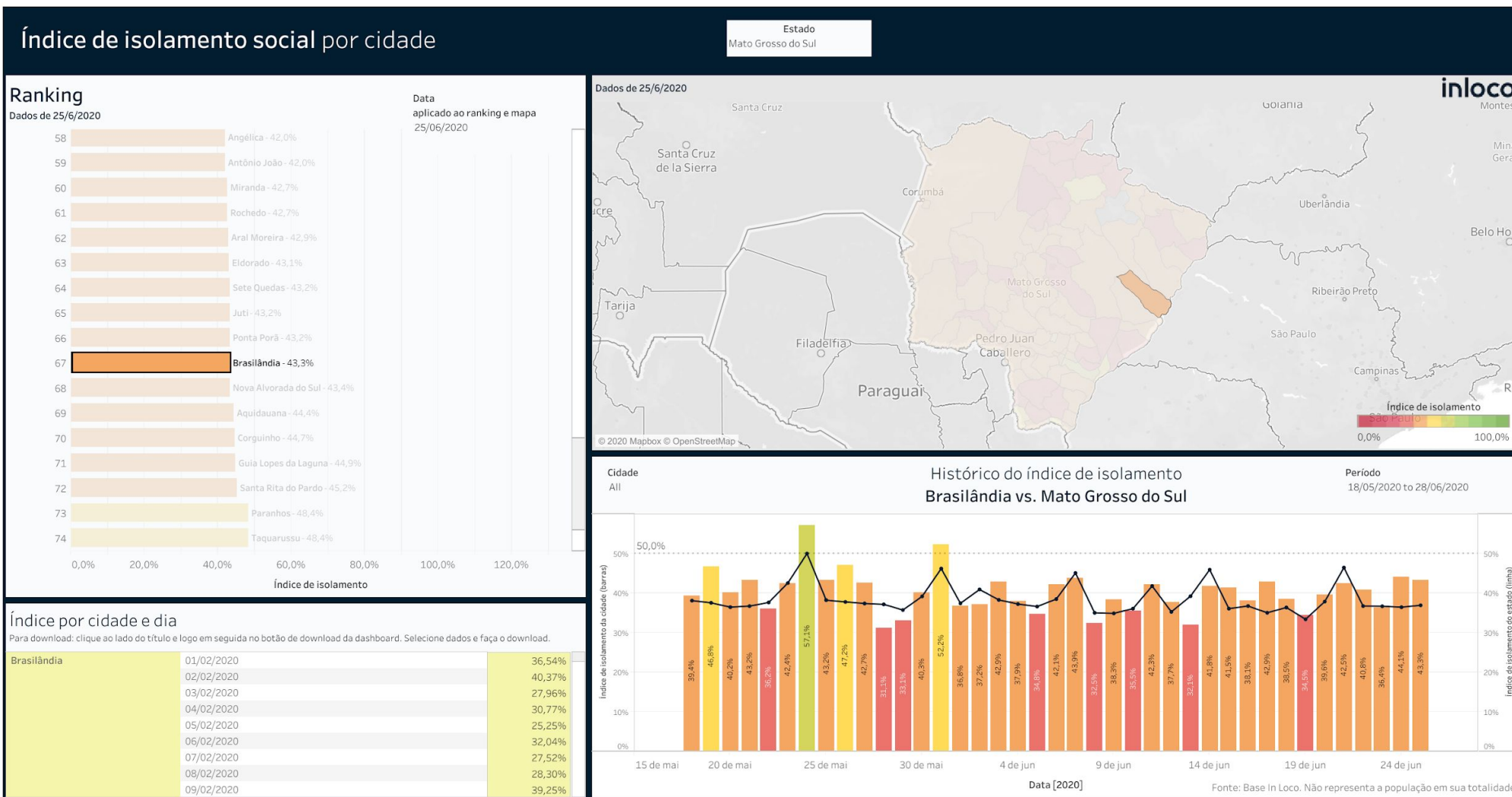
# Índice de Isolamento Social :: Aparecida do Taboado



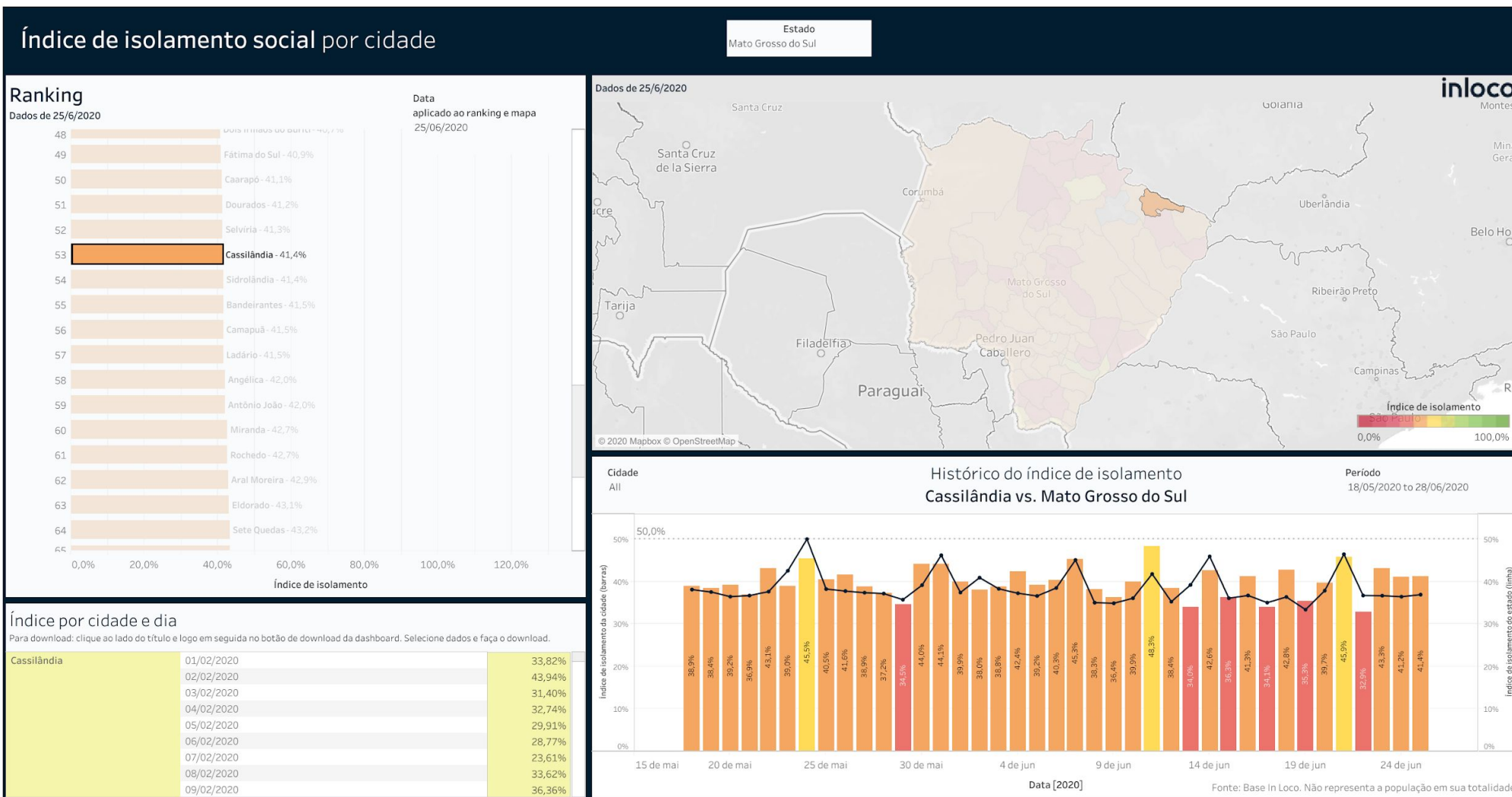
# Índice de Isolamento Social :: Bataguassu



# Índice de Isolamento Social :: Brasilândia

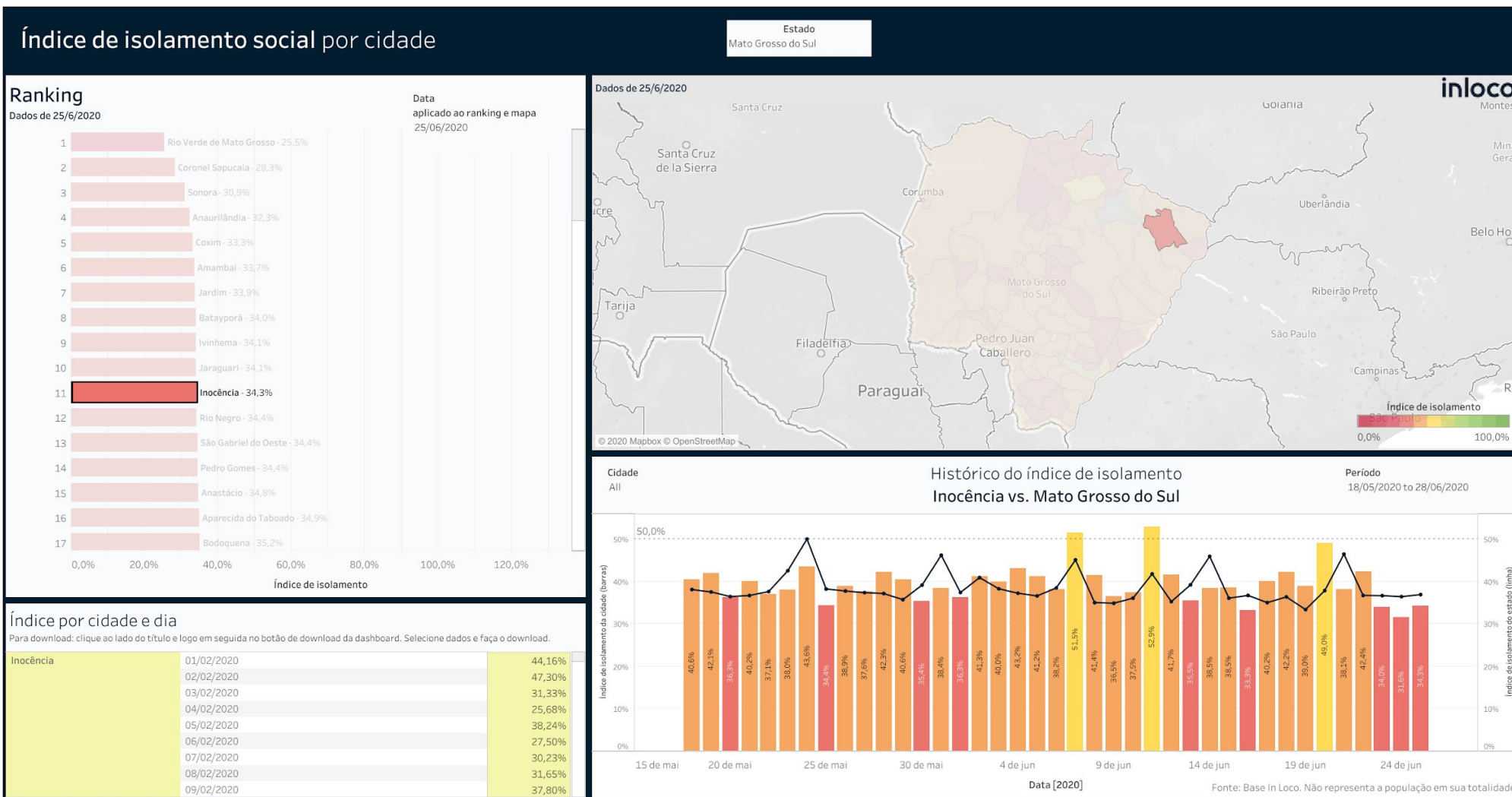


# Índice de Isolamento Social :: Cassilândia

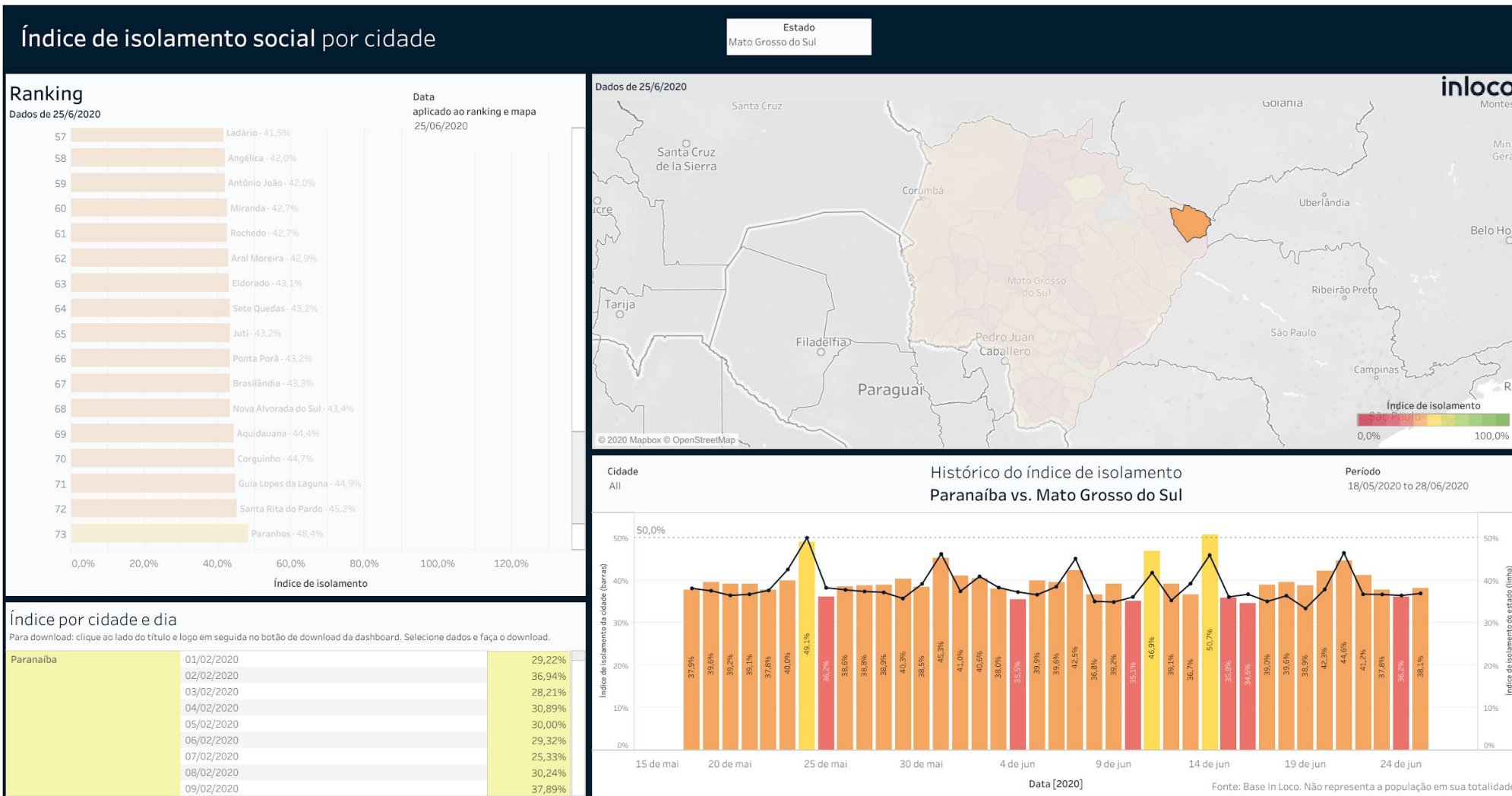




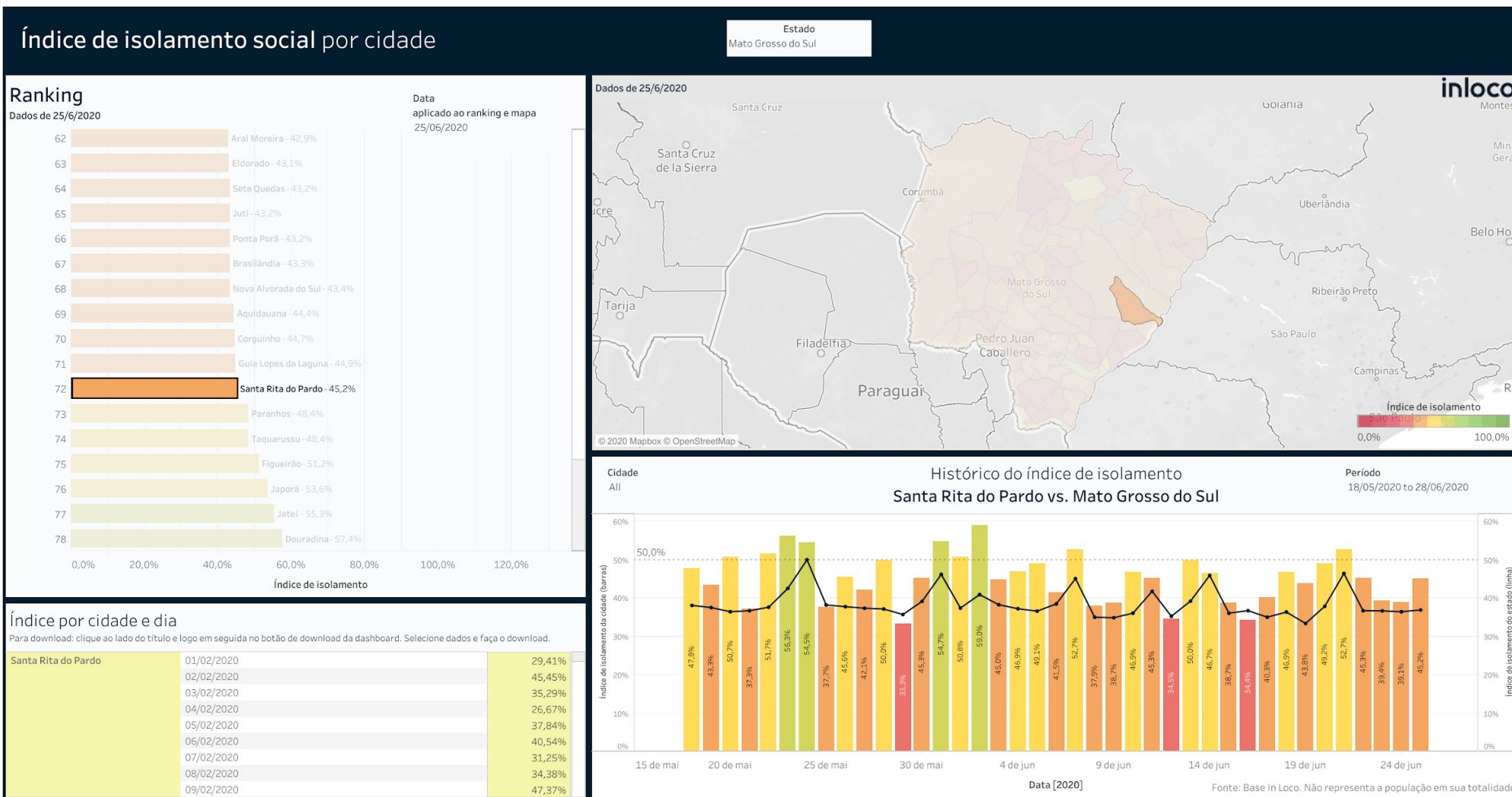
# Índice de Isolamento Social :: Inocência



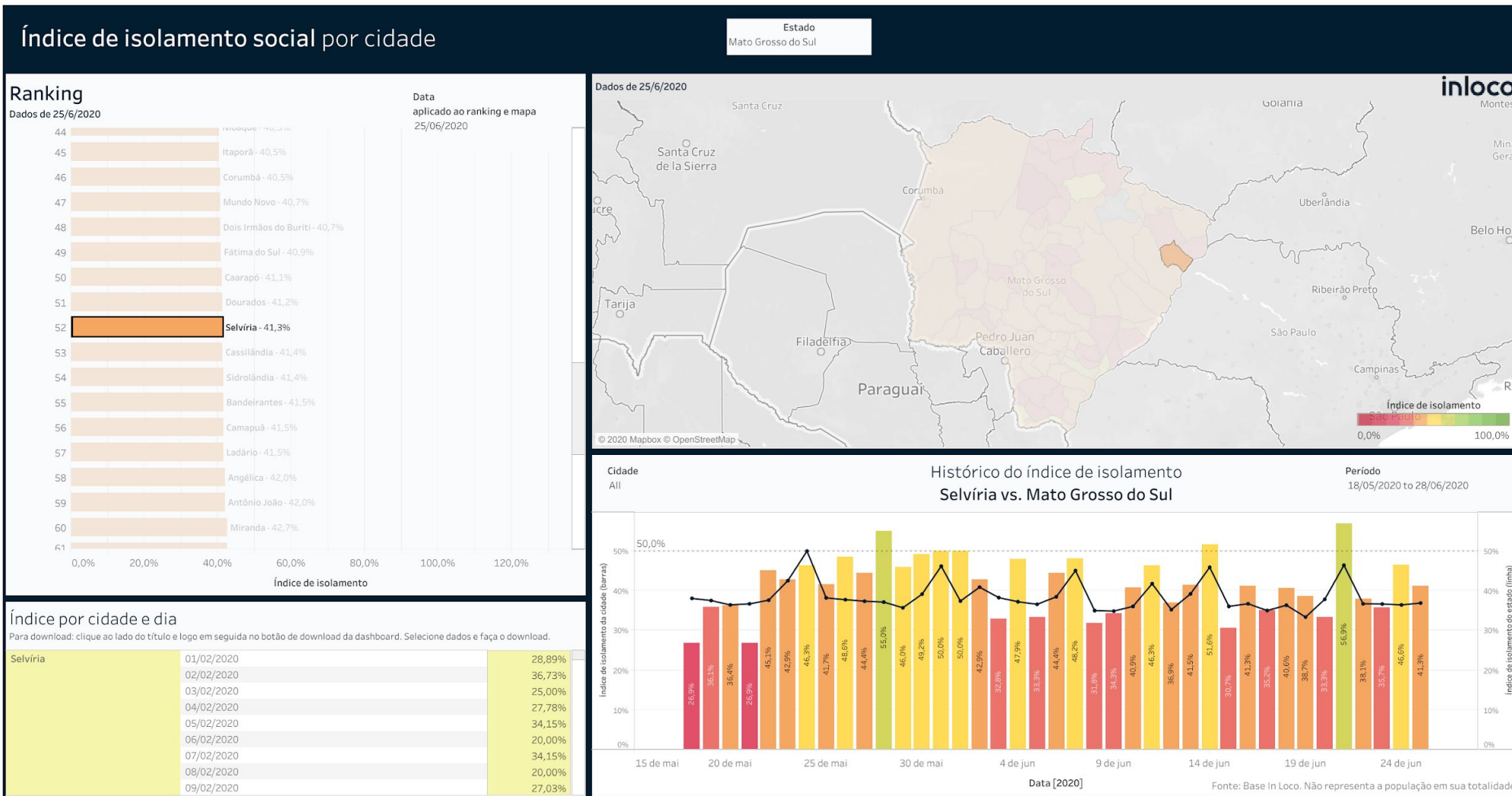
# Índice de Isolamento Social :: Paranaíba



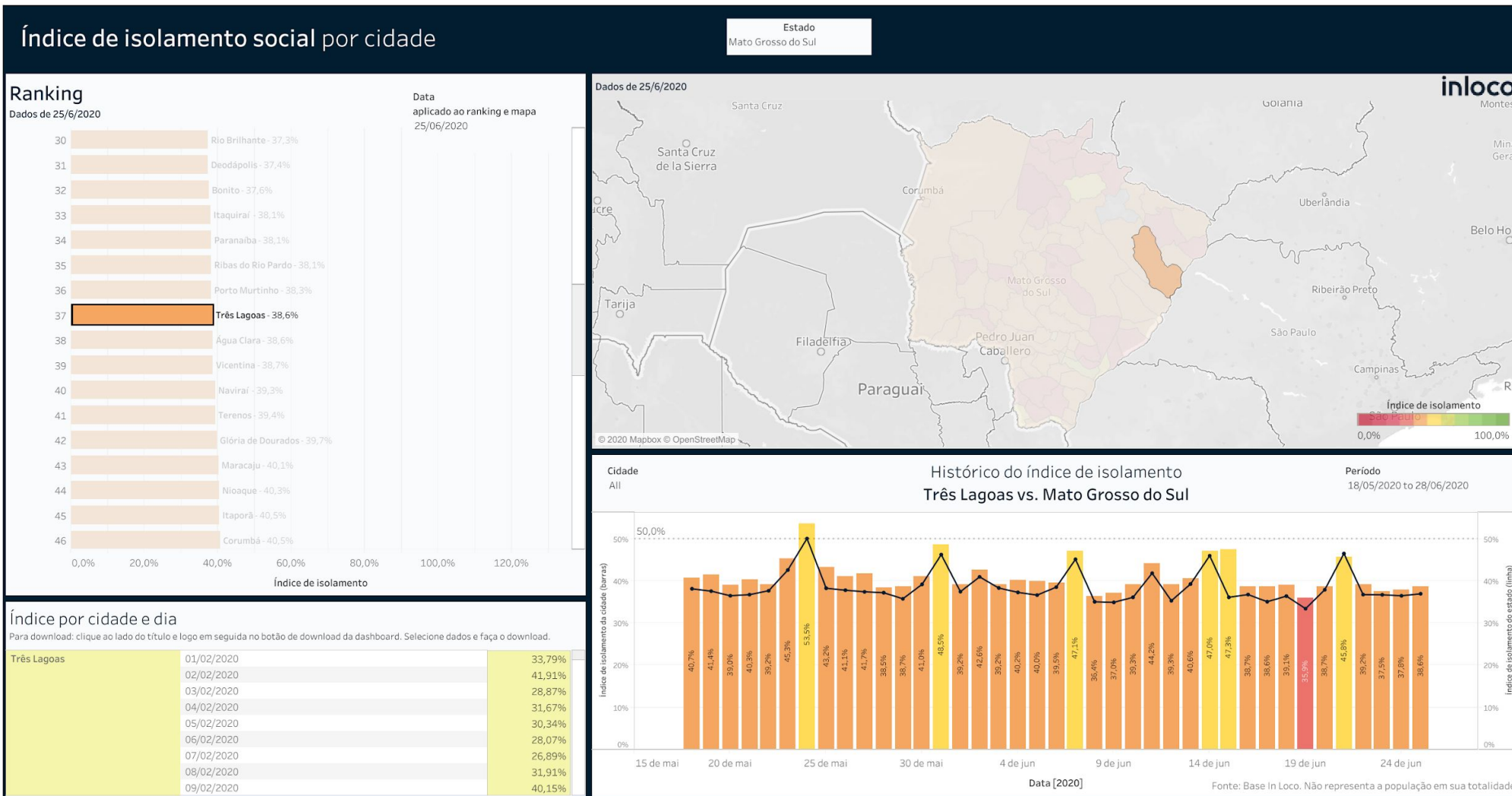
# Índice de Isolamento Social :: Santa Rita do Pardo



# ▶ Índice de Isolamento Social :: Selvíria



# Índice de Isolamento Social :: Três Lagoas



**Governador do Estado de Mato Grosso do Sul** Reinaldo Azambuja Silva  
**Secretário de Estado de Saúde** Geraldo Resende Pereira  
**Secretária de Estado de Saúde Adjunta** Crhistine Cavalheiro Maymone Gonçalves  
**Diretoria de Vigilância em Saúde** Larissa Domingues Castilho  
**Coordenadoria do CIEVS Estadual** Karine Barbosa  
**Coordenadoria de Vigilância Epidemiológica** Gislaine Coelho Brandão  
**Gerência Técnica de Influenza e Doenças Respiratórias** Lívia de Mello Maziero

**Elaboração** Daniel Henrique Tsuha  
Fabrícia Carvalho Chagas  
Grazielli Rocha Romera  
Lívia de Mello Maziero