

Cartilha Informativa

COVID-19

Macrorregião
Campo Grande **11**

Vigilância em Saúde / Gerência Técnica de Influenza e Doenças Respiratórias 17/07/2020

A proposta do presente material é oferecer um panorama da situação do COVID-19 na macrorregião de Campo Grande composta por 34 municípios.

A seguir, estão inseridos dados sobre os casos notificados, casos confirmados, óbitos, taxa de incidência e de isolamento social até 17/07/2020.

As populações residentes em cada município são divulgadas pelo IBGE e representam a estimativa de habitantes em 2019.

Os dados do COVID-19 de casos notificados, confirmados e óbitos são alimentados pelas Secretarias Municipais de Saúde através dos sistemas de informações oficiais: SIVEP GRIPE e E-SUS VE.

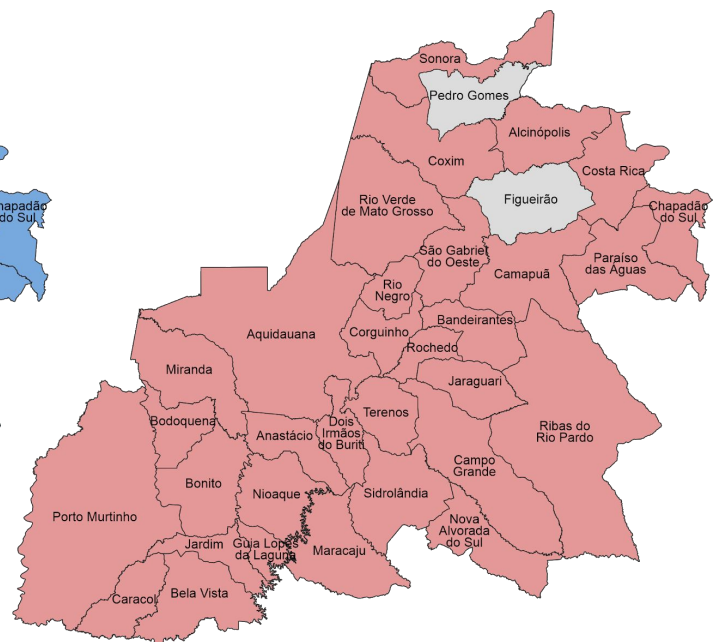
A taxa de incidência por 100 mil habitantes é calculada pela fórmula:

$$\text{Taxa de incidência} = \frac{\text{Número de casos confirmados}}{\text{População}} \times 100 \text{ mil}$$

Os dados de isolamento social a nível municipal são fornecidos pela empresa *Inloco* e não representam a população em sua totalidade, mas uma amostra dela.

Os dados publicados a partir de 19/05/2020, tem como fonte de dados os sistemas de informações oficiais SIVEP GRIPE e E-SUS VE. Os dados informados são alimentados pelos municípios.

► COVID-19 na Macrorregião de Campo Grande



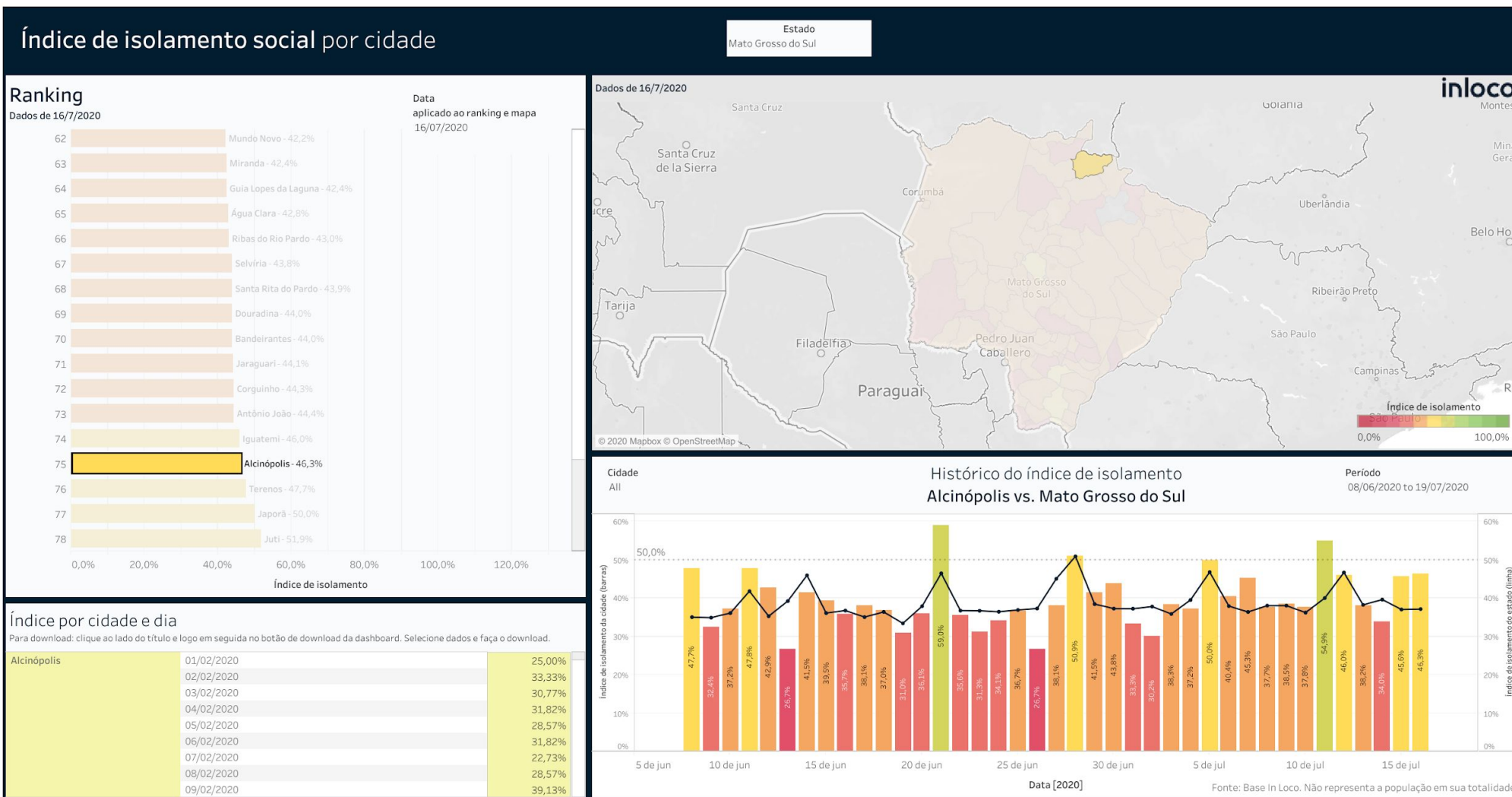
■ Casos notificados

■ Casos confirmados

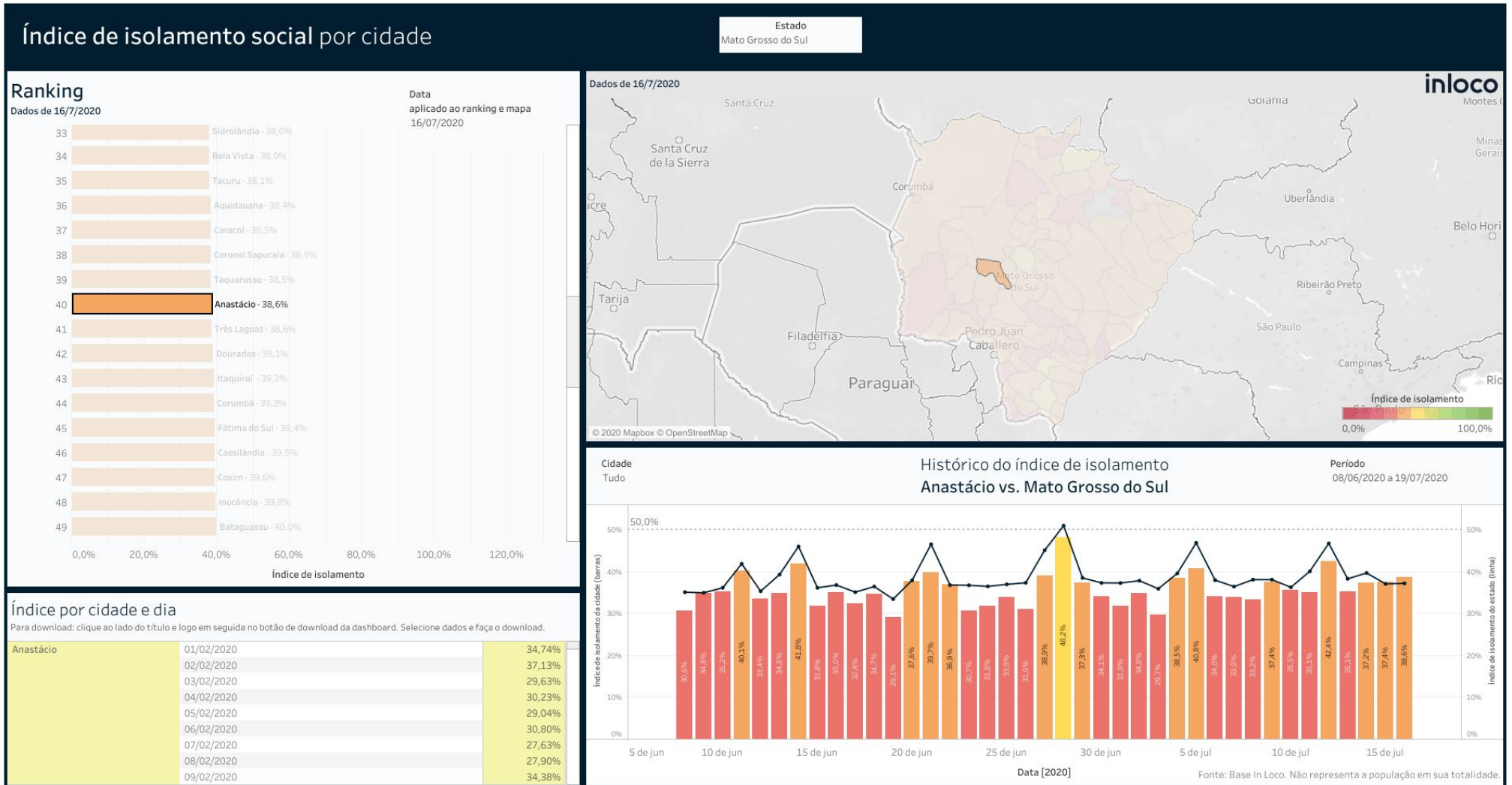
► COVID-19 na Macrorregião de Campo Grande

Município	População	Casos Notificados	Casos Confirmados	Incidência de Casos Confirmados / 100 Mil Habitantes	Óbitos
Alcinópolis	5.343	49	2	37,4	1
Anastácio	25.135	218	17	67,6	3
Aquidauana	47.871	491	18	37,6	2
Bandeirantes	6.788	114	16	235,7	-
Bela Vista	24.629	51	12	48,7	-
Bodoquena	7.875	24	4	50,8	-
Bonito	21.976	316	101	459,6	-
Camapuã	13.711	114	14	102,1	1
Campo Grande	895.982	32.045	5.718	638,2	53
Caracol	6.116	103	18	294,3	-
Chapadão do Sul	25.218	1.500	272	1078,6	-
Corguinho	5.947	49	11	185,0	1
Costa Rica	20.823	757	107	513,9	2
Coxim	33.543	425	73	217,6	2
Dois Irmãos do Buriti	11.385	35	1	8,8	-
Figueirão	3.051	17	-	-	-
Guia Lopes da Laguna	9.895	860	255	2577,1	3
Jaraguari	7.187	23	1	13,9	-
Jardim	26.097	549	63	241,4	1
Maracaju	47.083	1.340	133	282,5	1
Miranda	28.013	63	5	17,8	1
Nioaque	13.930	119	7	50,3	-
Nova Alvorada do Sul	21.882	121	37	169,1	-
Paraíso das Águas	5.555	169	16	288,0	-
Pedro Gomes	7.674	61	-	-	-
Porto Murtinho	17.131	287	39	227,7	-
Ribas do Rio Pardo	24.615	310	25	101,6	-
Rio Negro	4.831	37	5	103,5	-
Rio Verde de Mato Grosso	19.746	294	29	146,9	-
Rochedo	5.499	181	36	654,7	-
São Gabriel do Oeste	26.771	1.100	315	1176,6	2
Sidrolândia	57.665	672	152	263,6	5
Sonora	19.274	572	66	342,4	1
Terenos	21.806	276	53	243,1	-

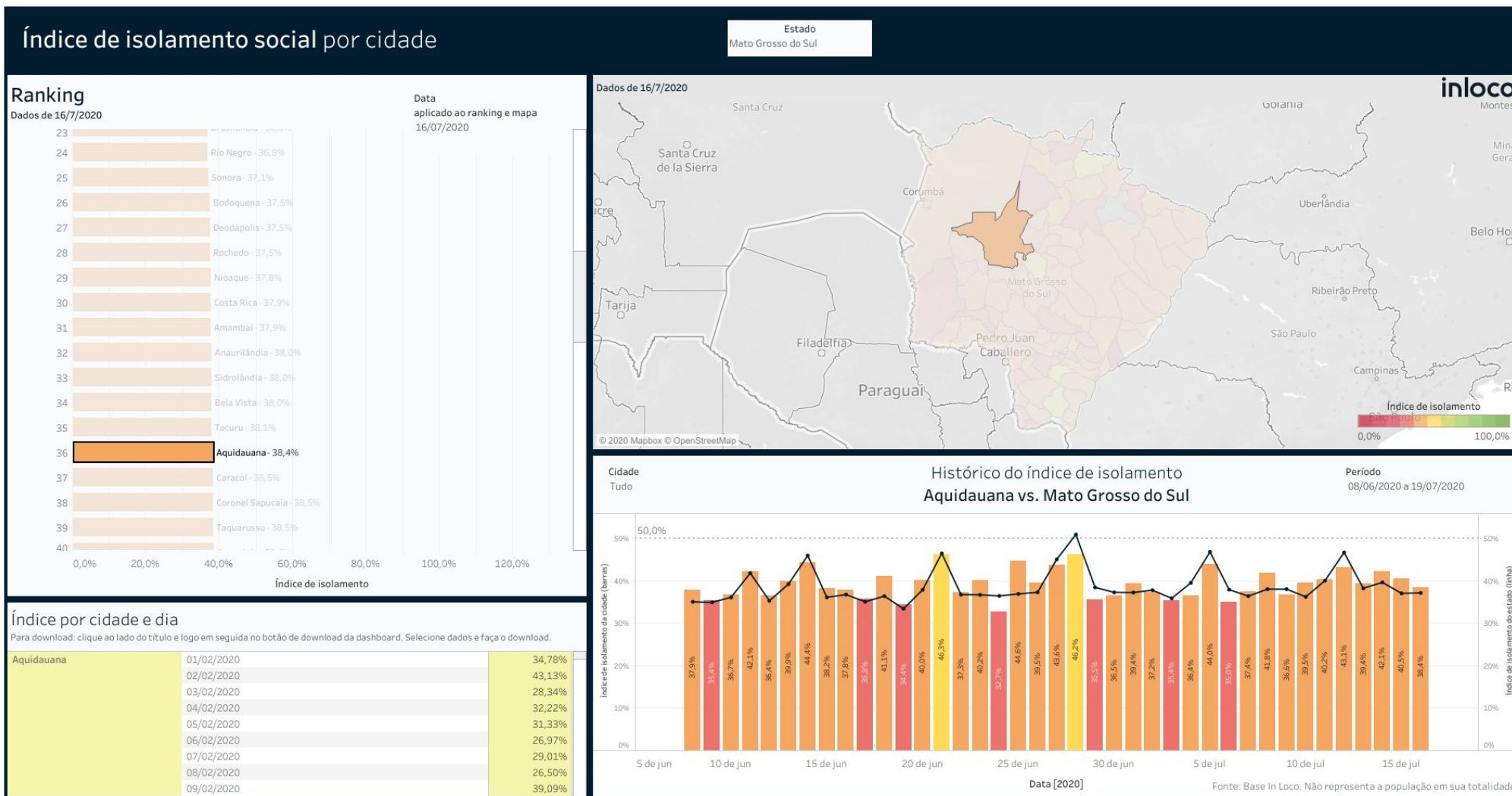
Índice de Isolamento Social :: Alcinópolis



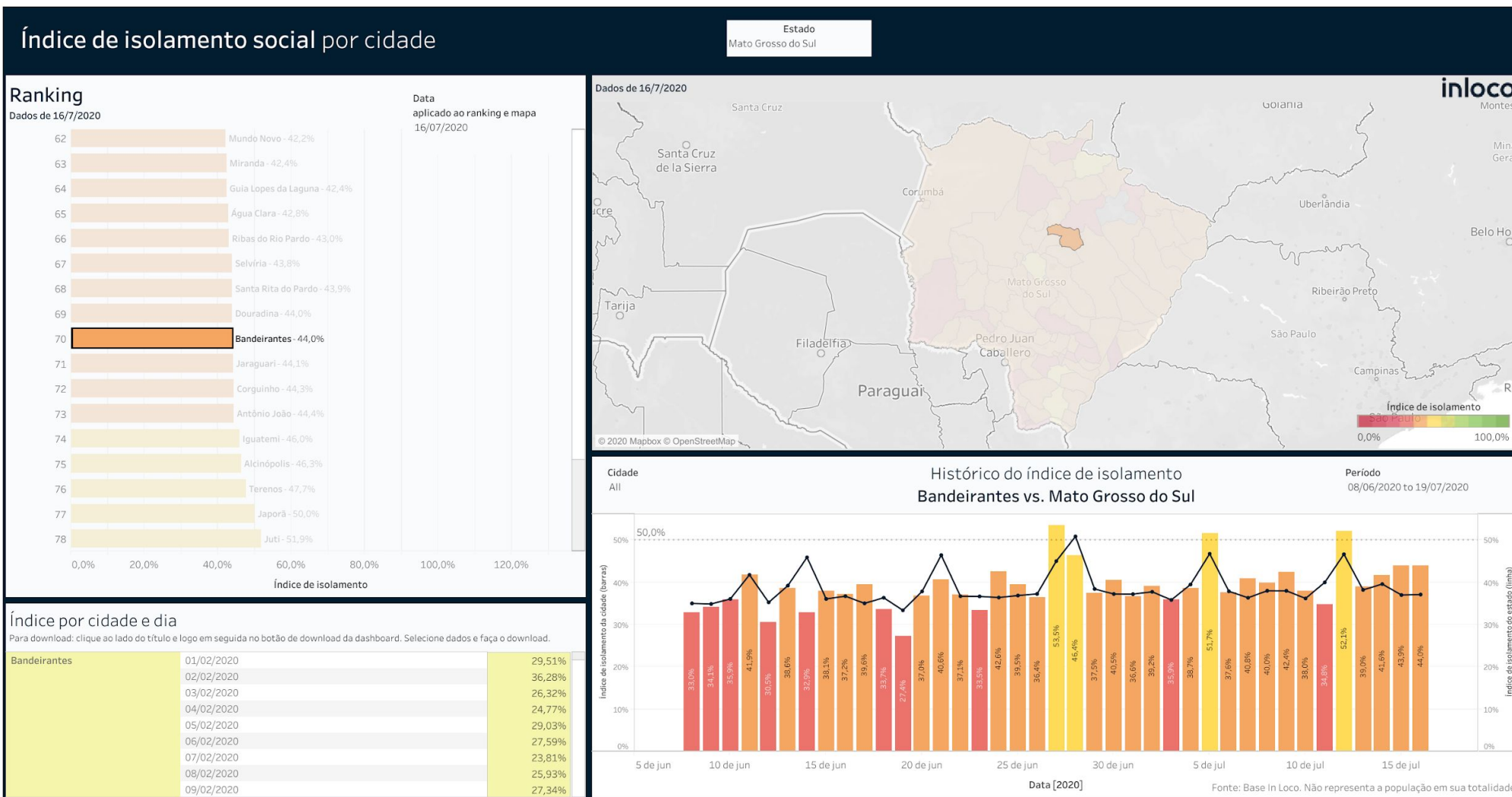
Índice de Isolamento Social :: Anastácio



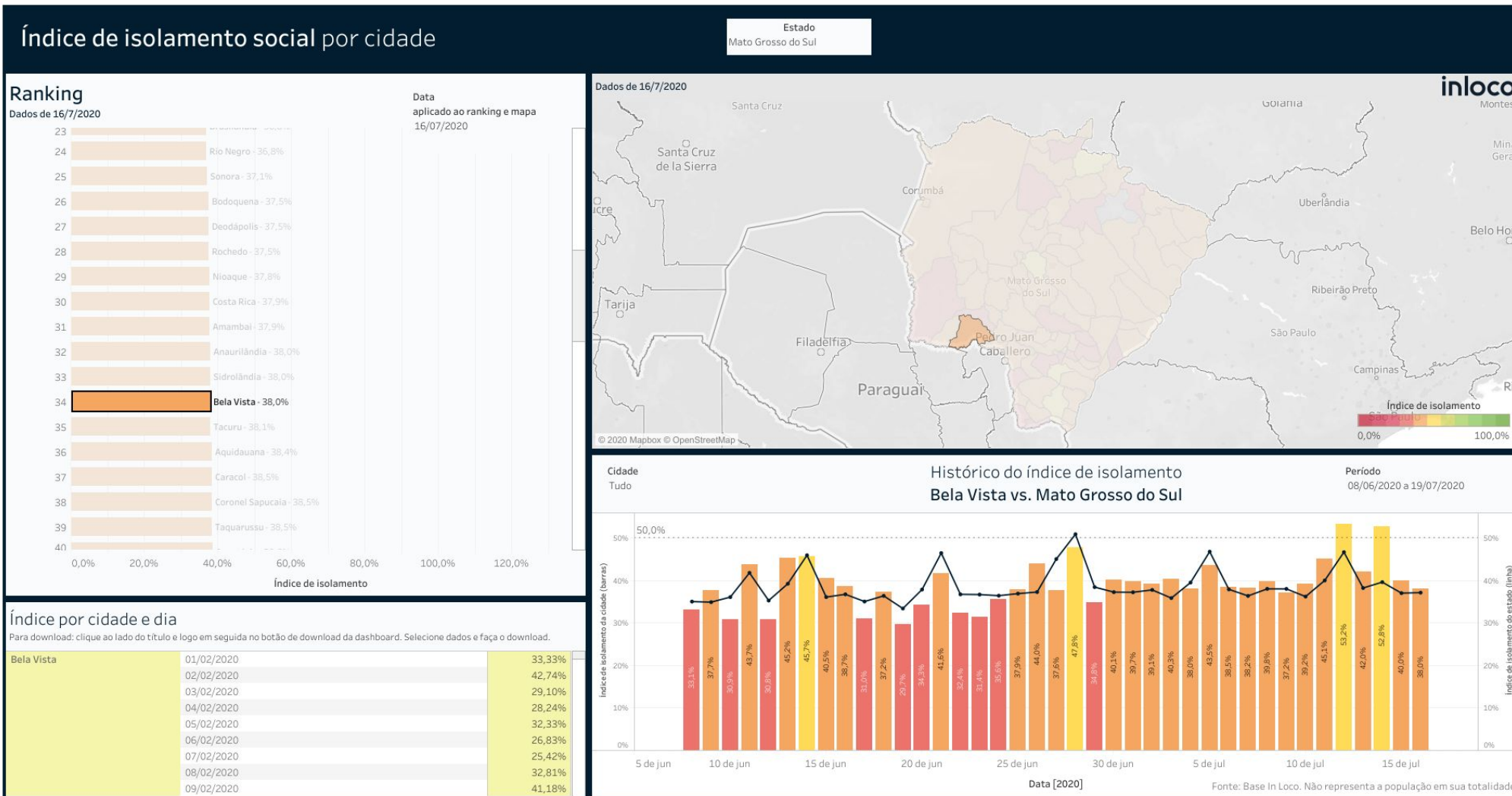
▶ Índice de Isolamento Social :: Aquidauana



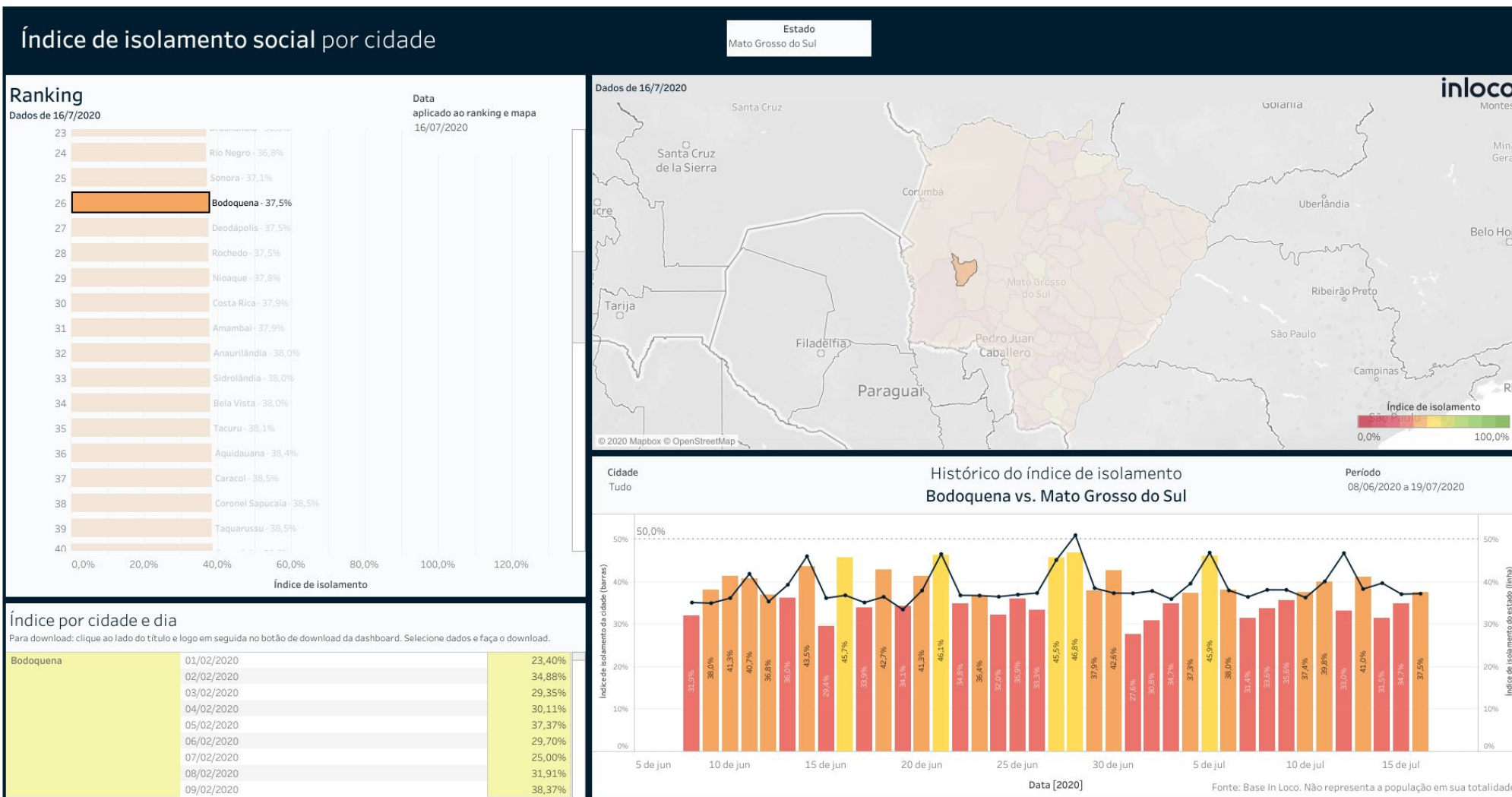
Índice de Isolamento Social :: Bandeirantes



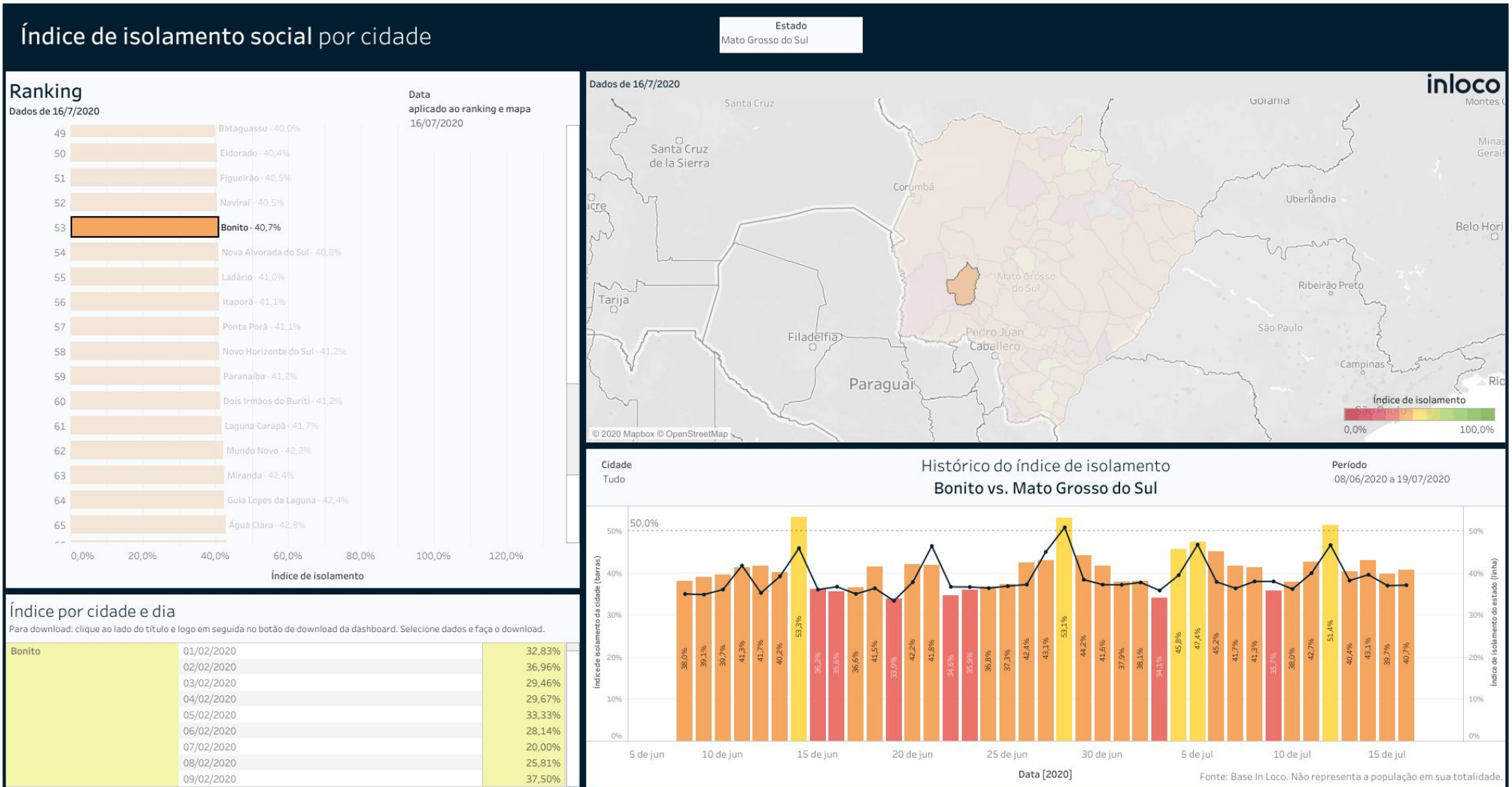
Índice de Isolamento Social :: Bela Vista



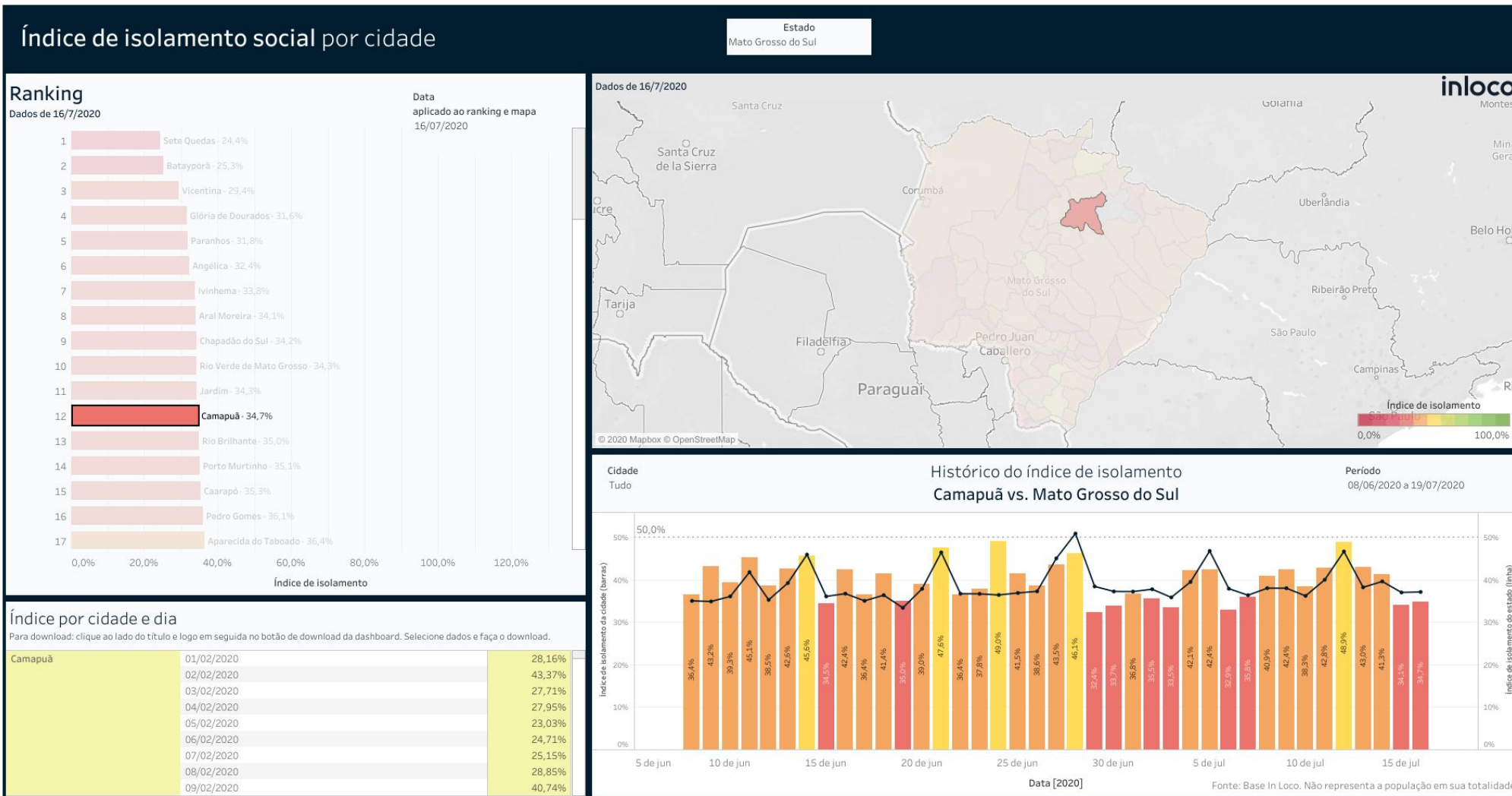
Índice de Isolamento Social :: Bodoquena



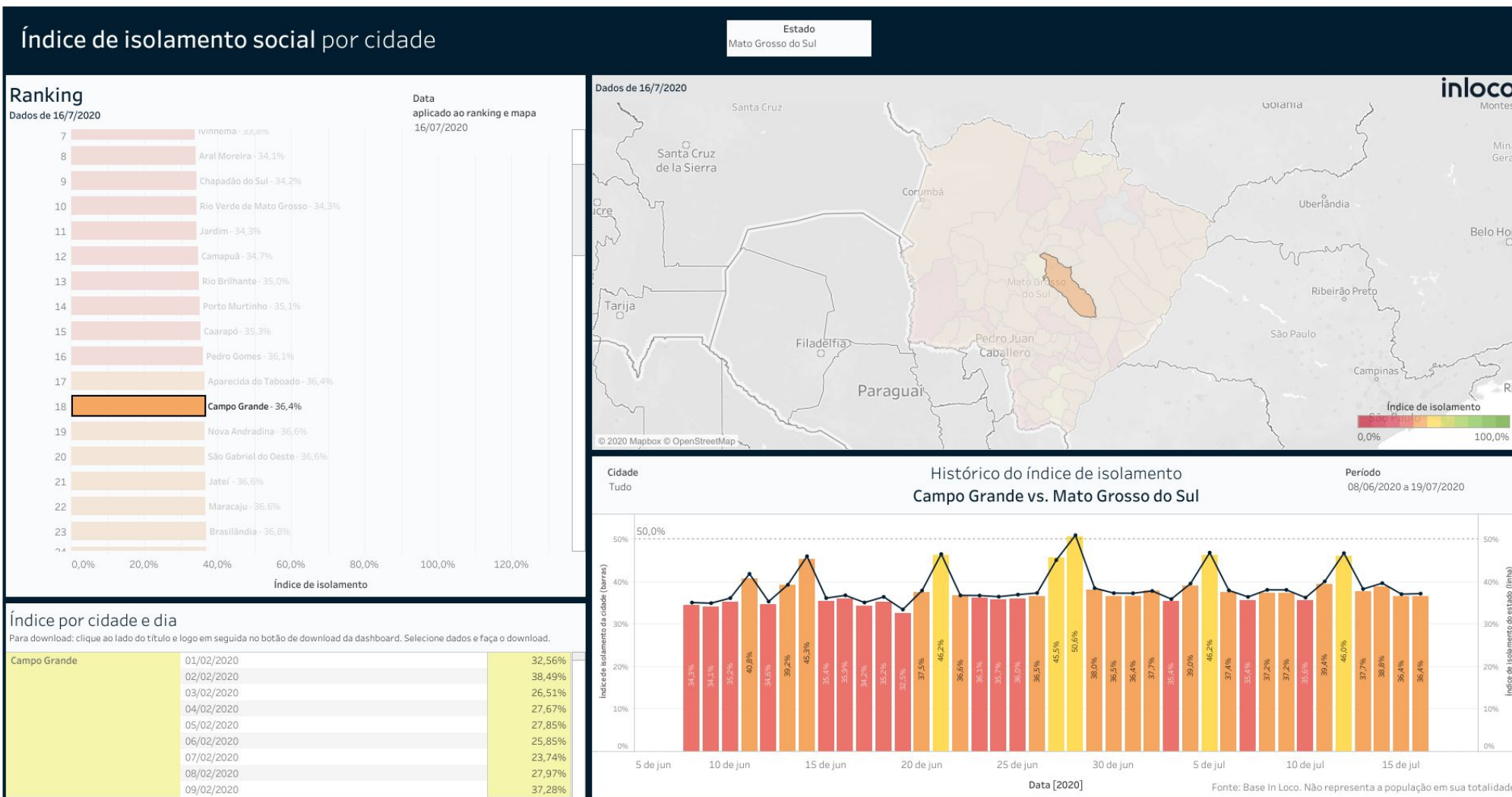
Índice de Isolamento Social :: Bonito



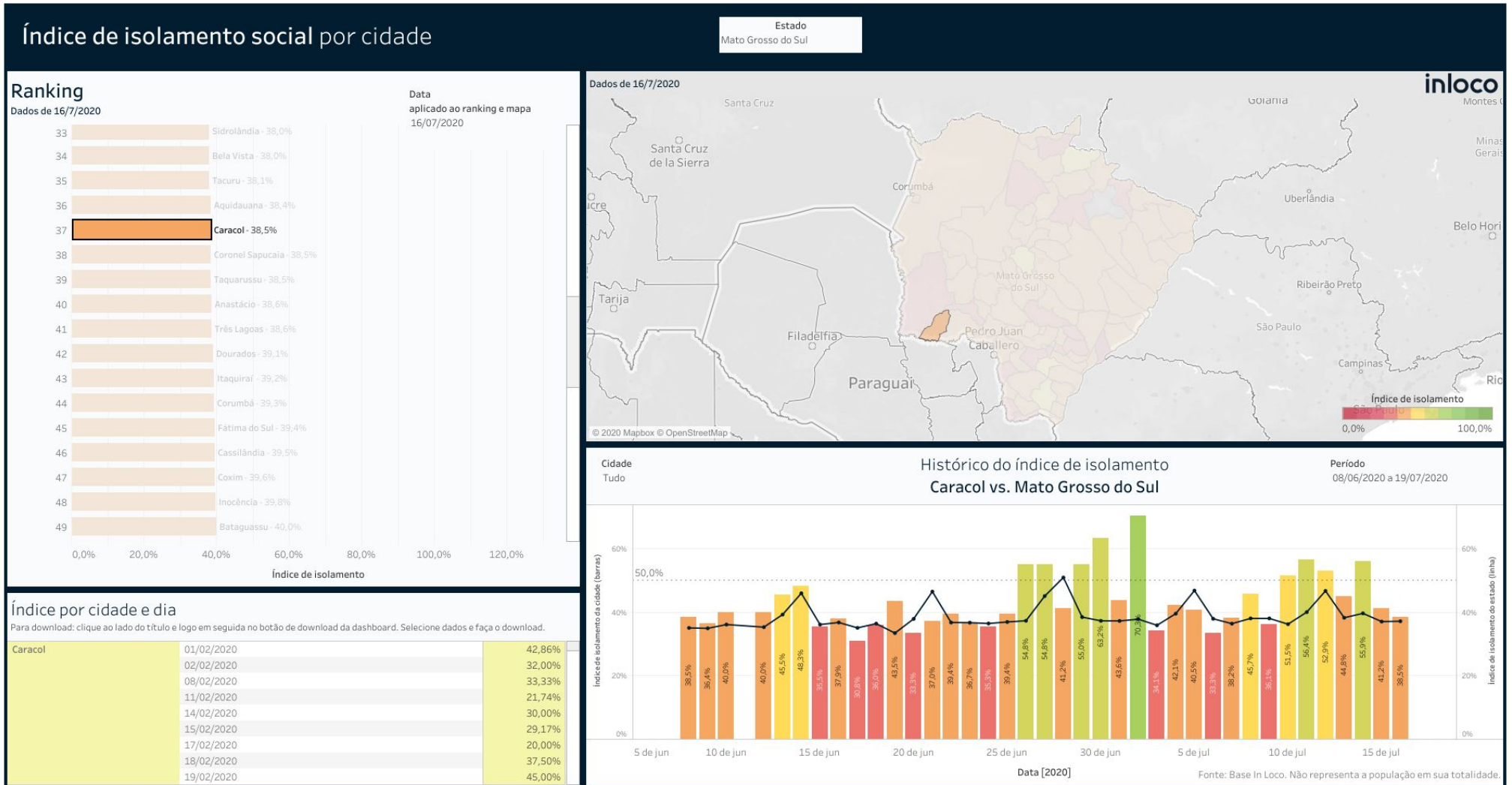
Índice de Isolamento Social :: Camapuã



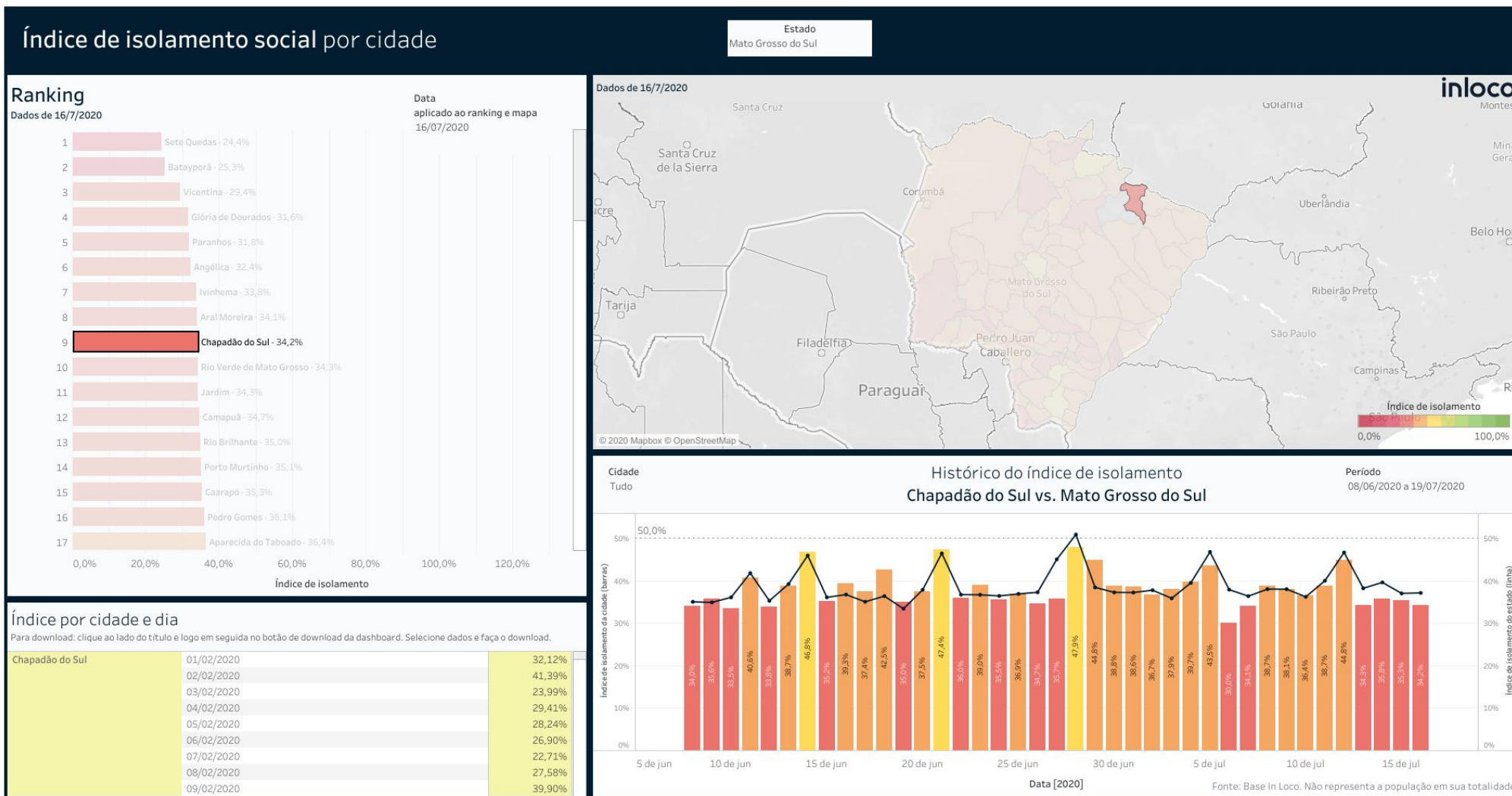
Índice de Isolamento Social :: Campo Grande



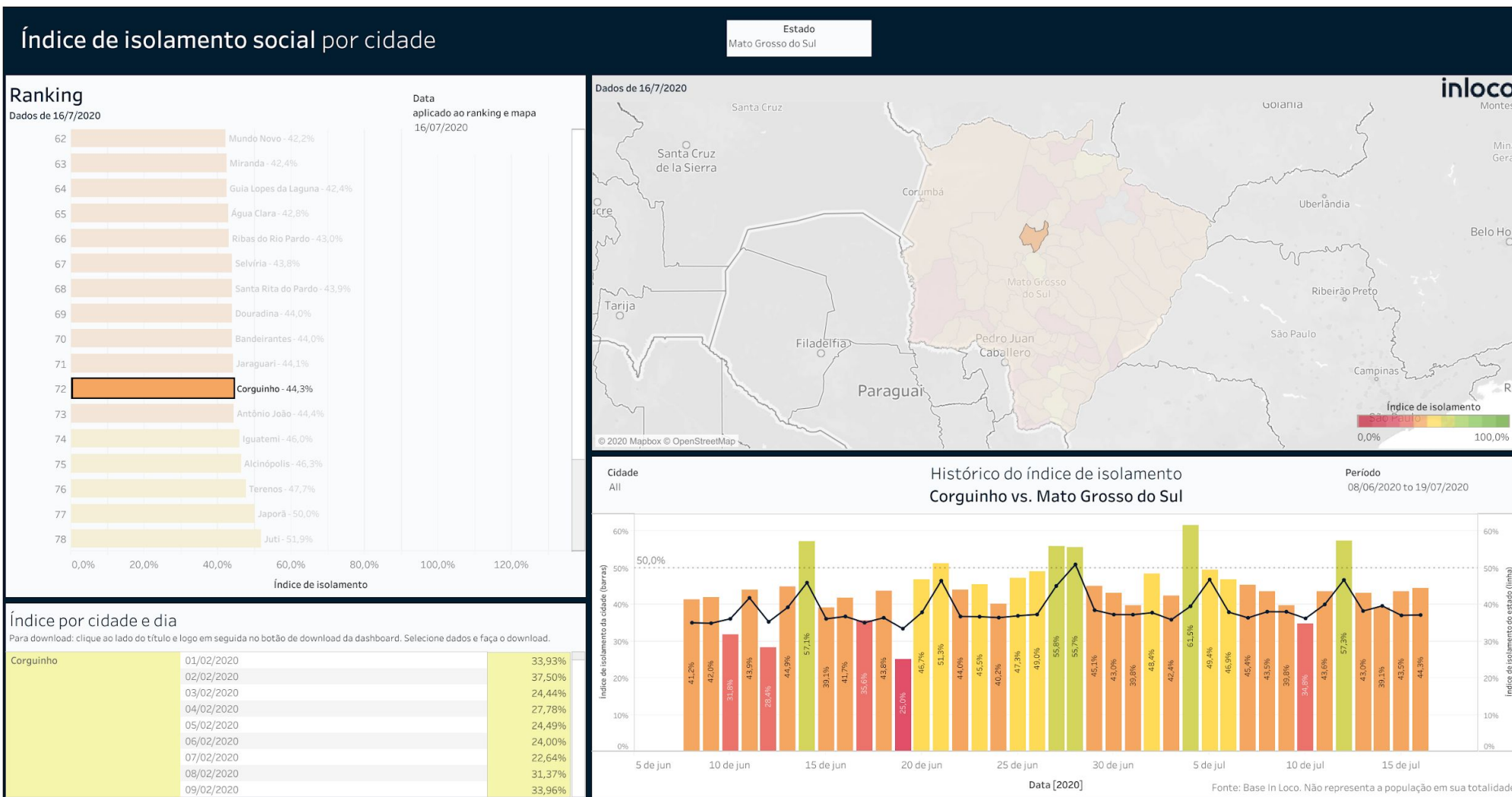
Índice de Isolamento Social :: Caracol



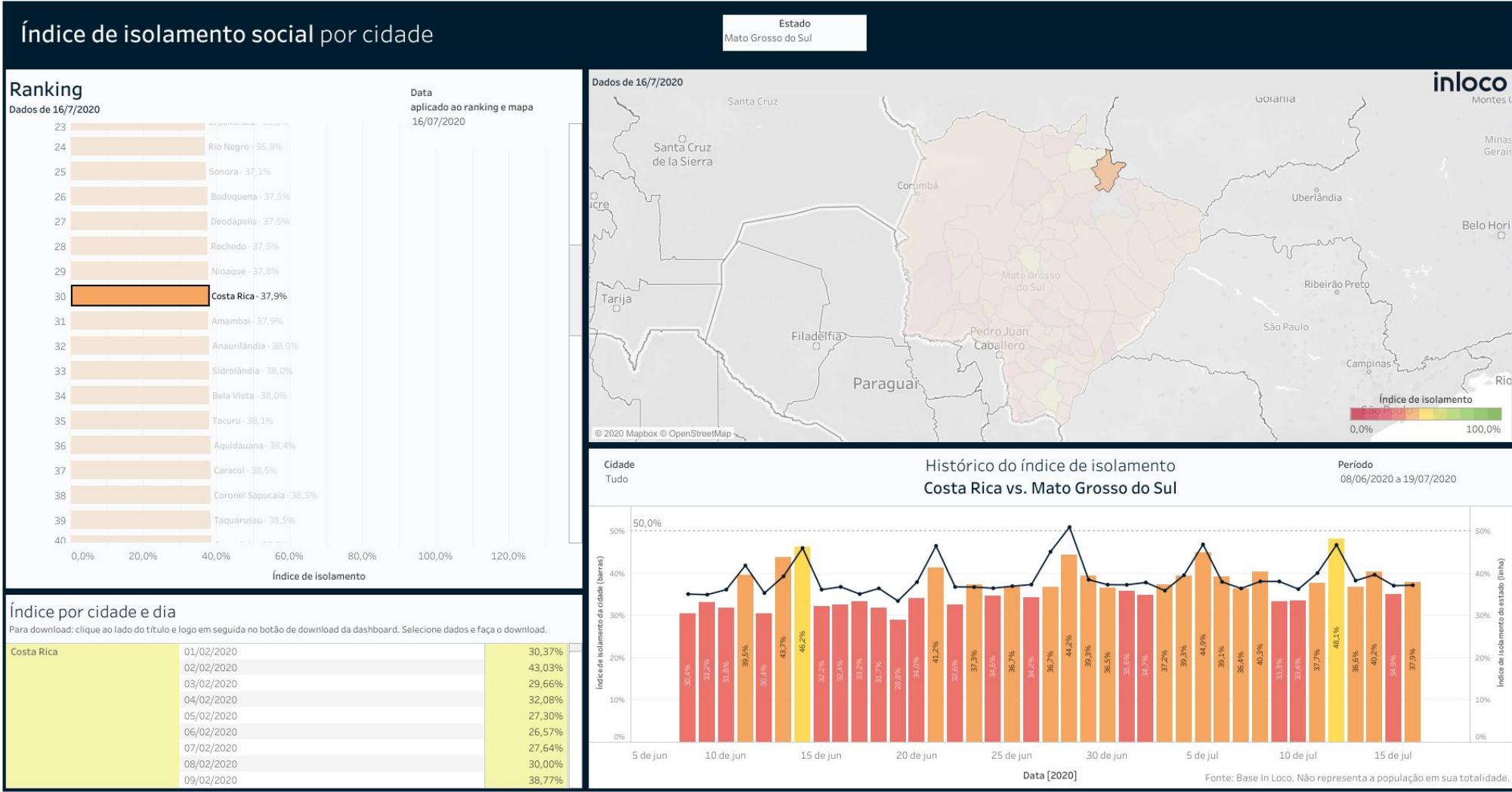
▶ Índice de Isolamento Social :: Chapadão do Sul



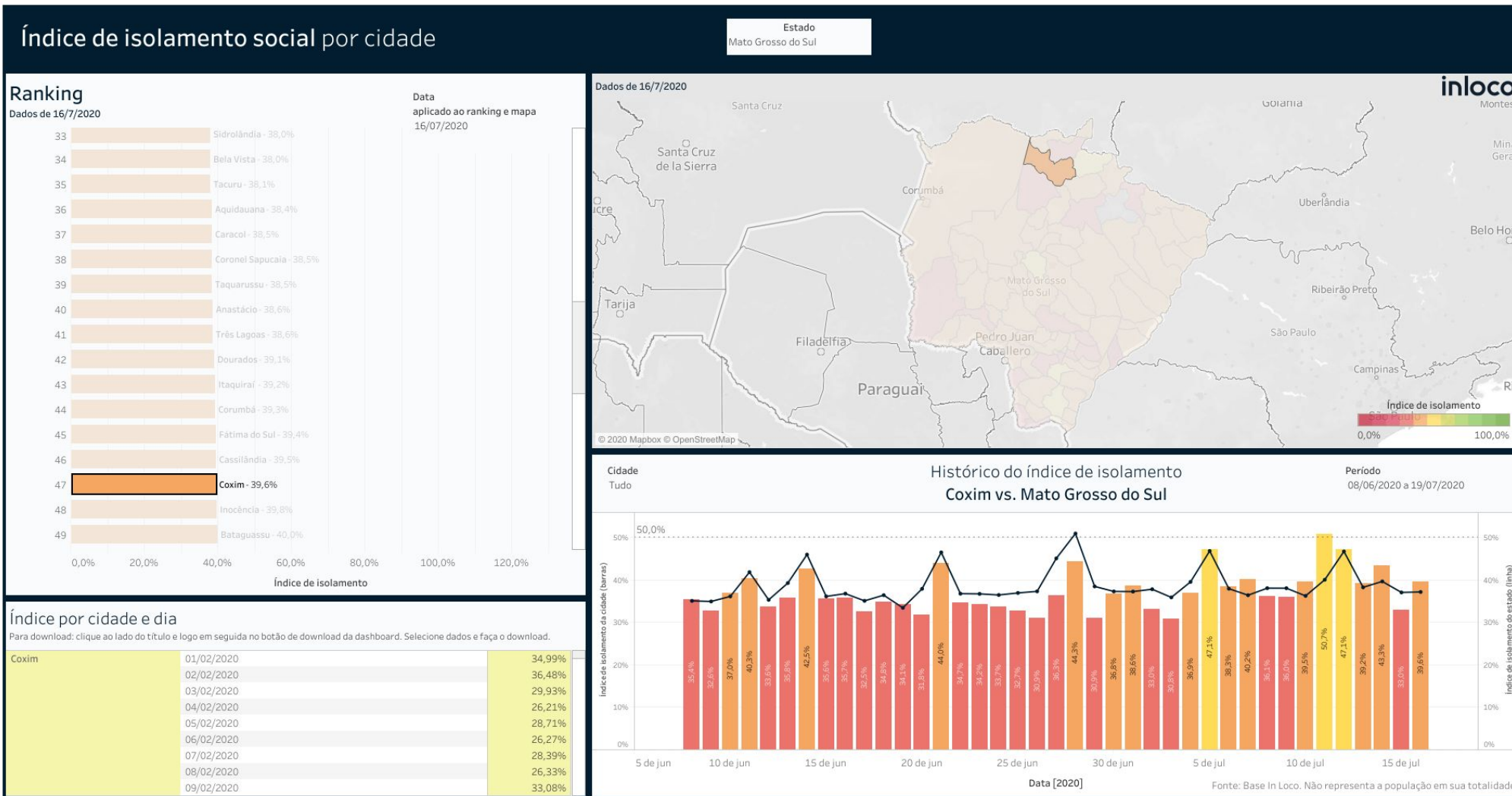
Índice de Isolamento Social :: Corguinho



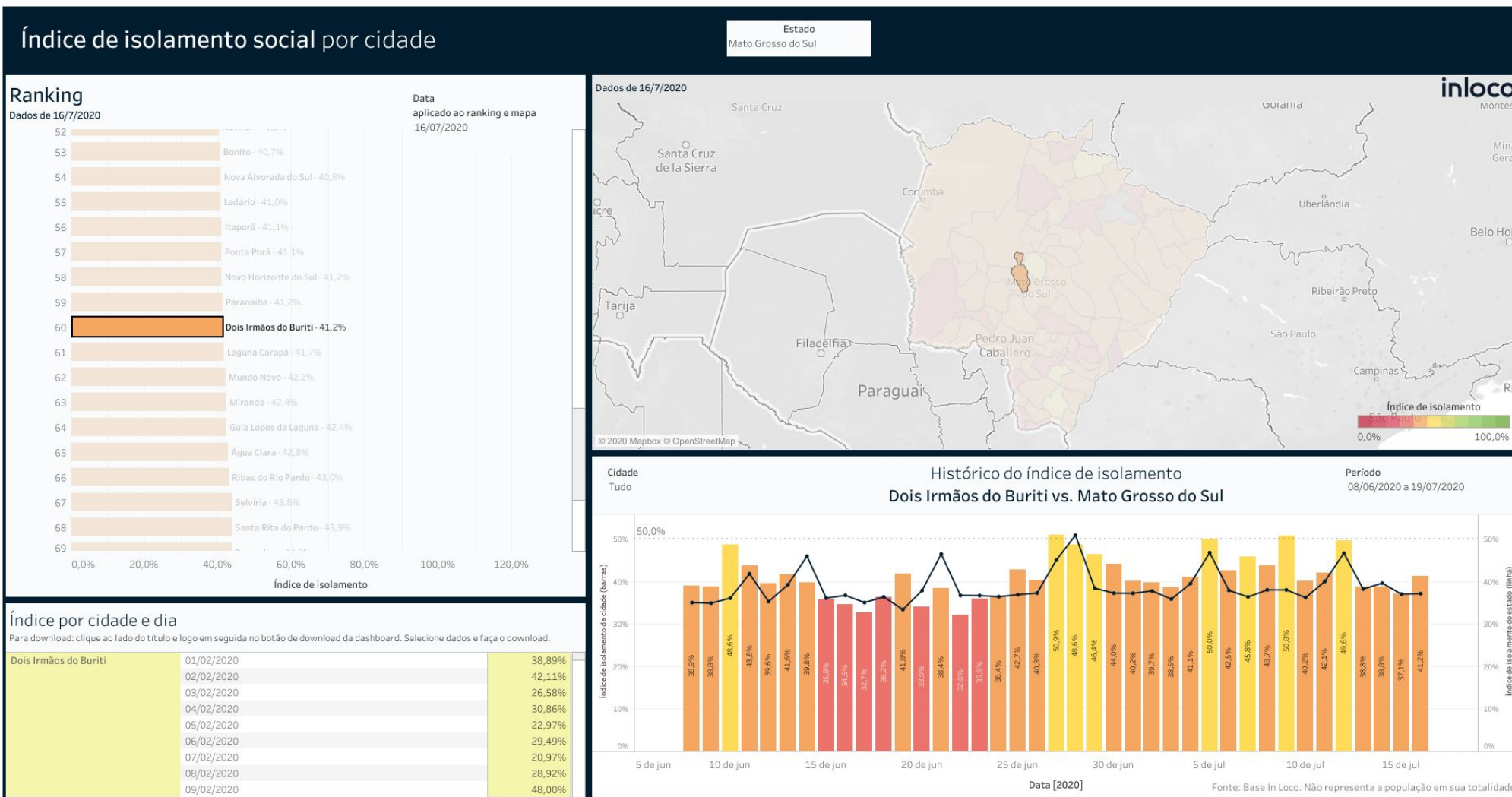
Índice de Isolamento Social :: Costa Rica



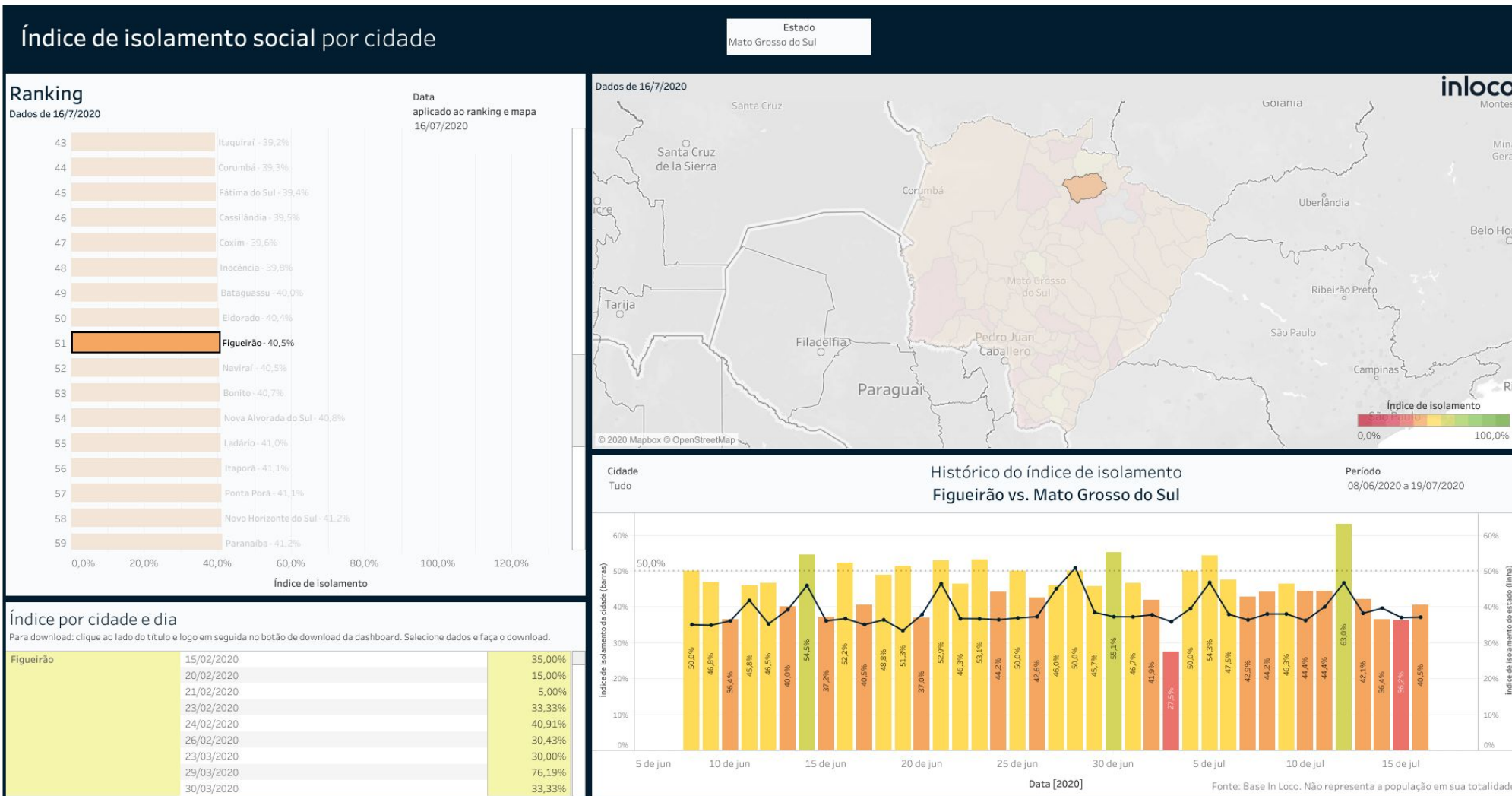
Índice de Isolamento Social :: Coxim



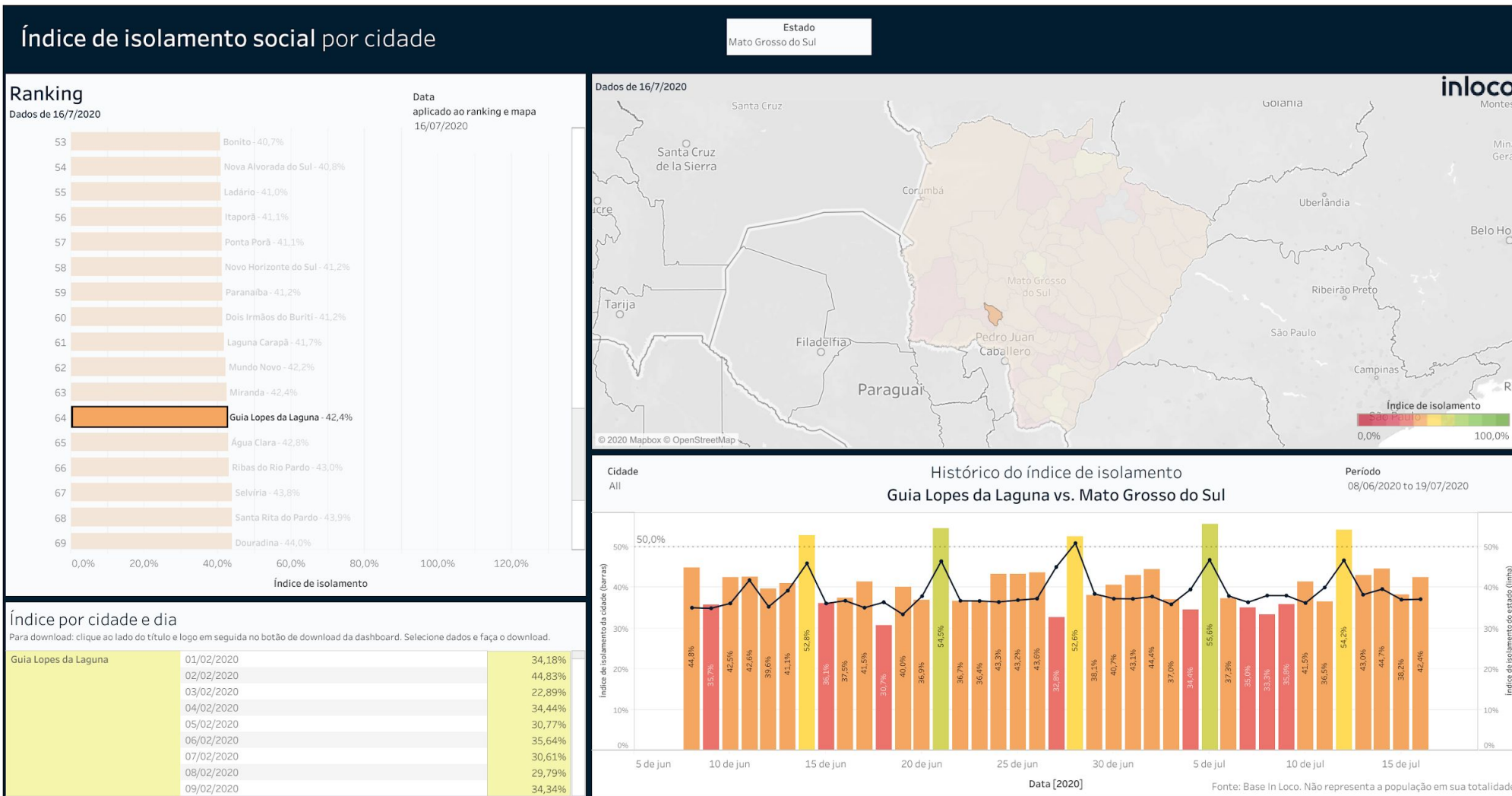
Índice de Isolamento Social :: Dois Irmãos do Buriti



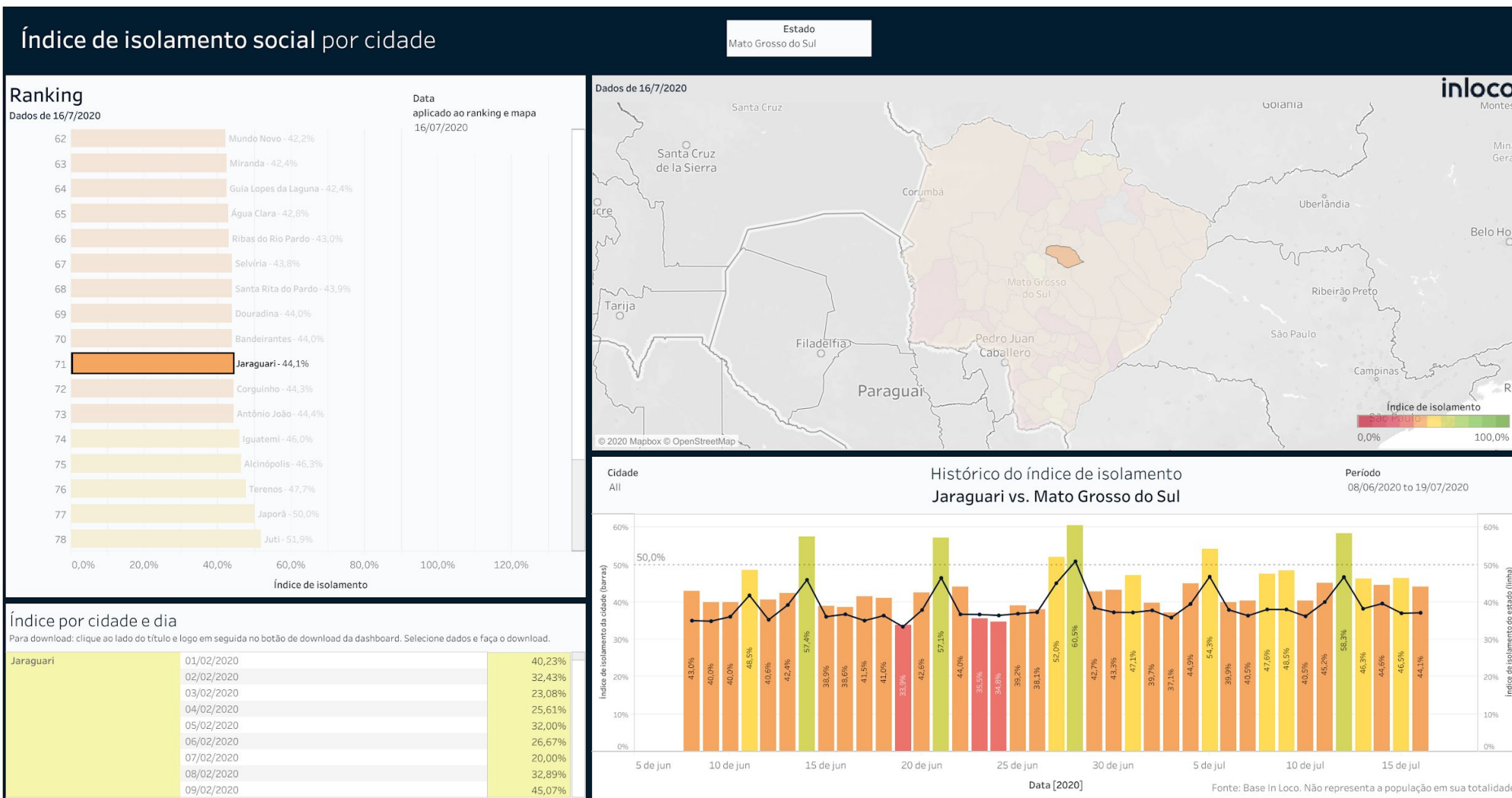
Índice de Isolamento Social :: Figueirão



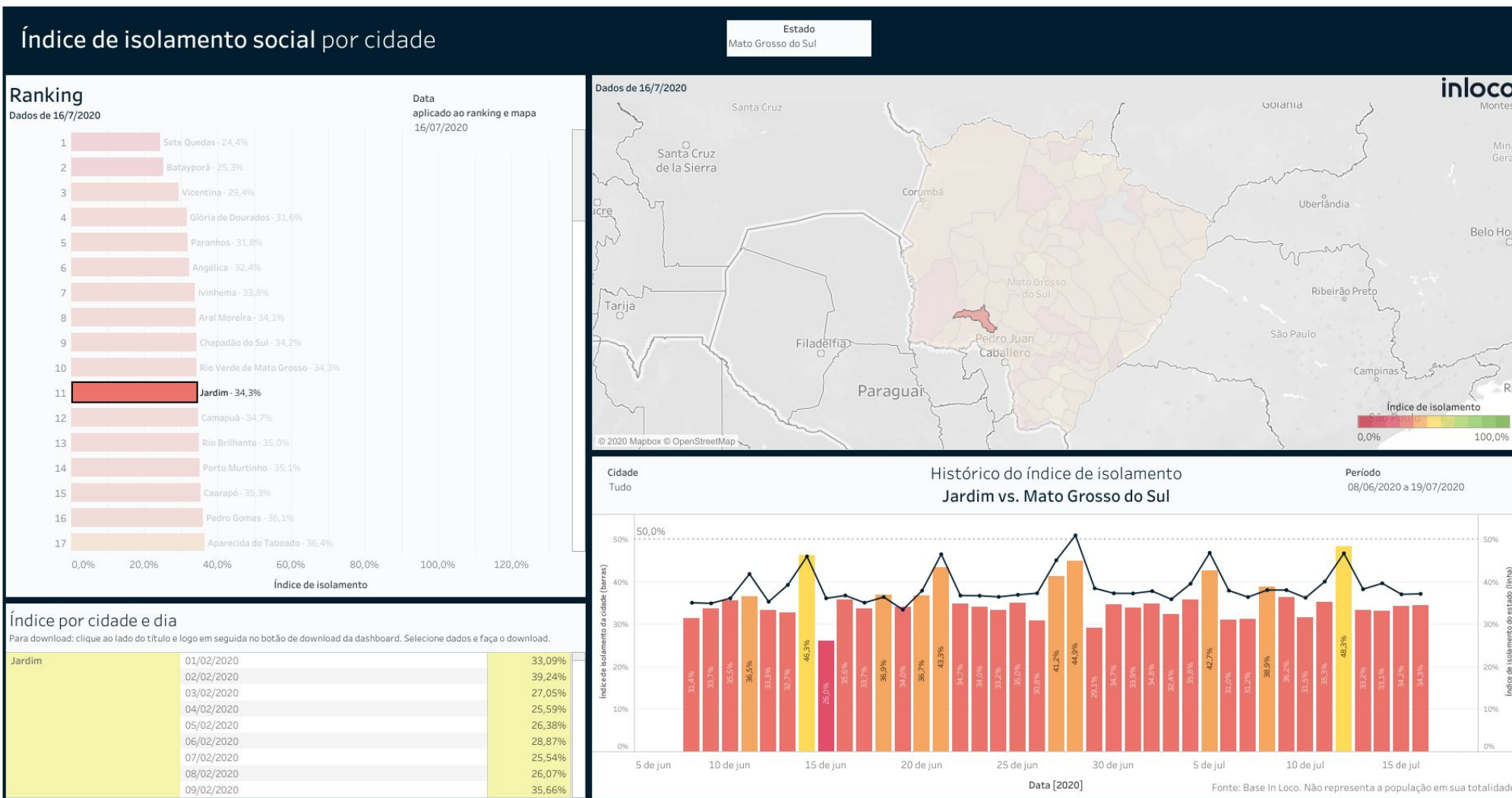
Índice de Isolamento Social :: Guia Lopes da Laguna



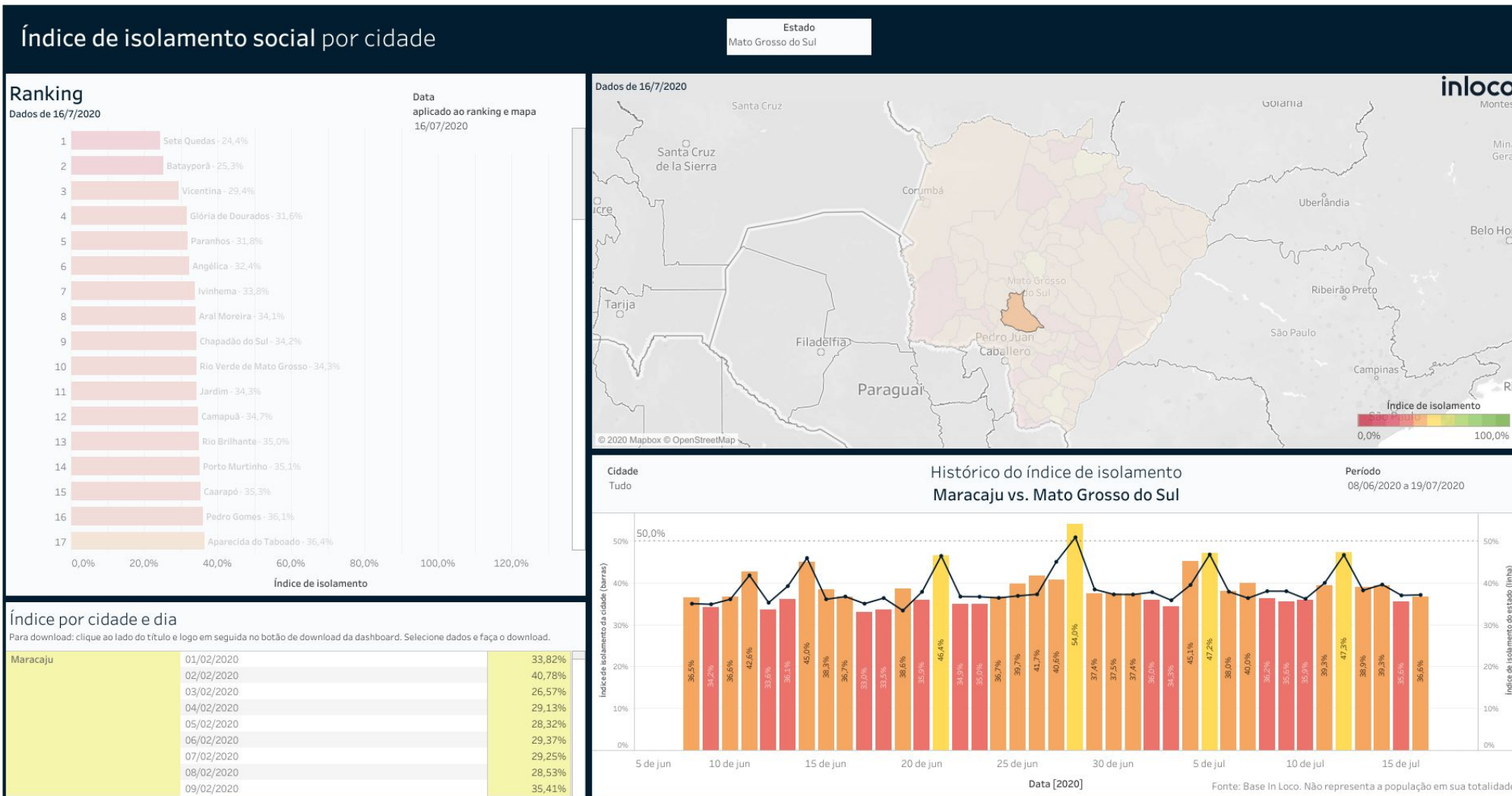
Índice de Isolamento Social :: Jaraguari



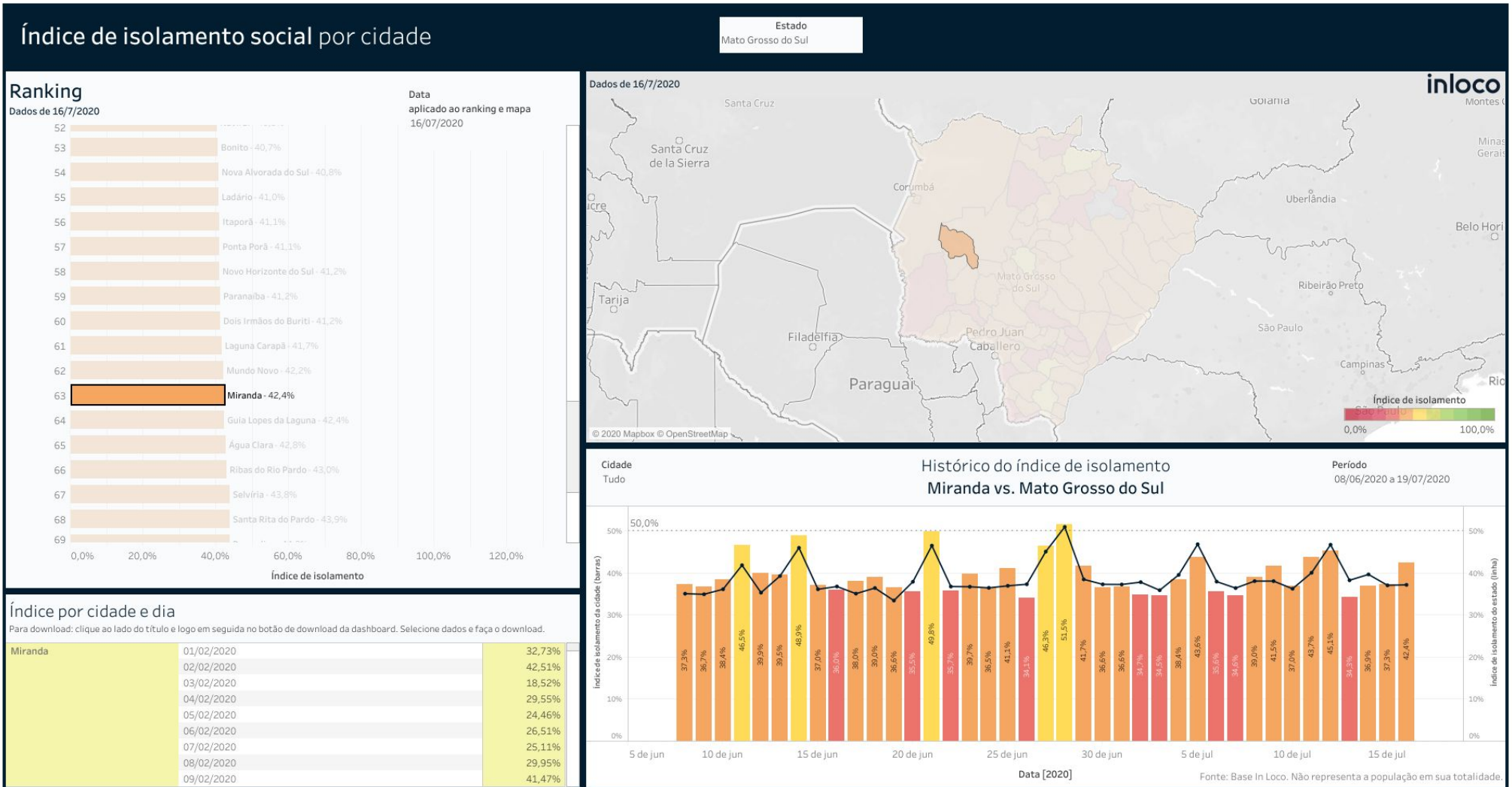
Índice de Isolamento Social :: Jardim



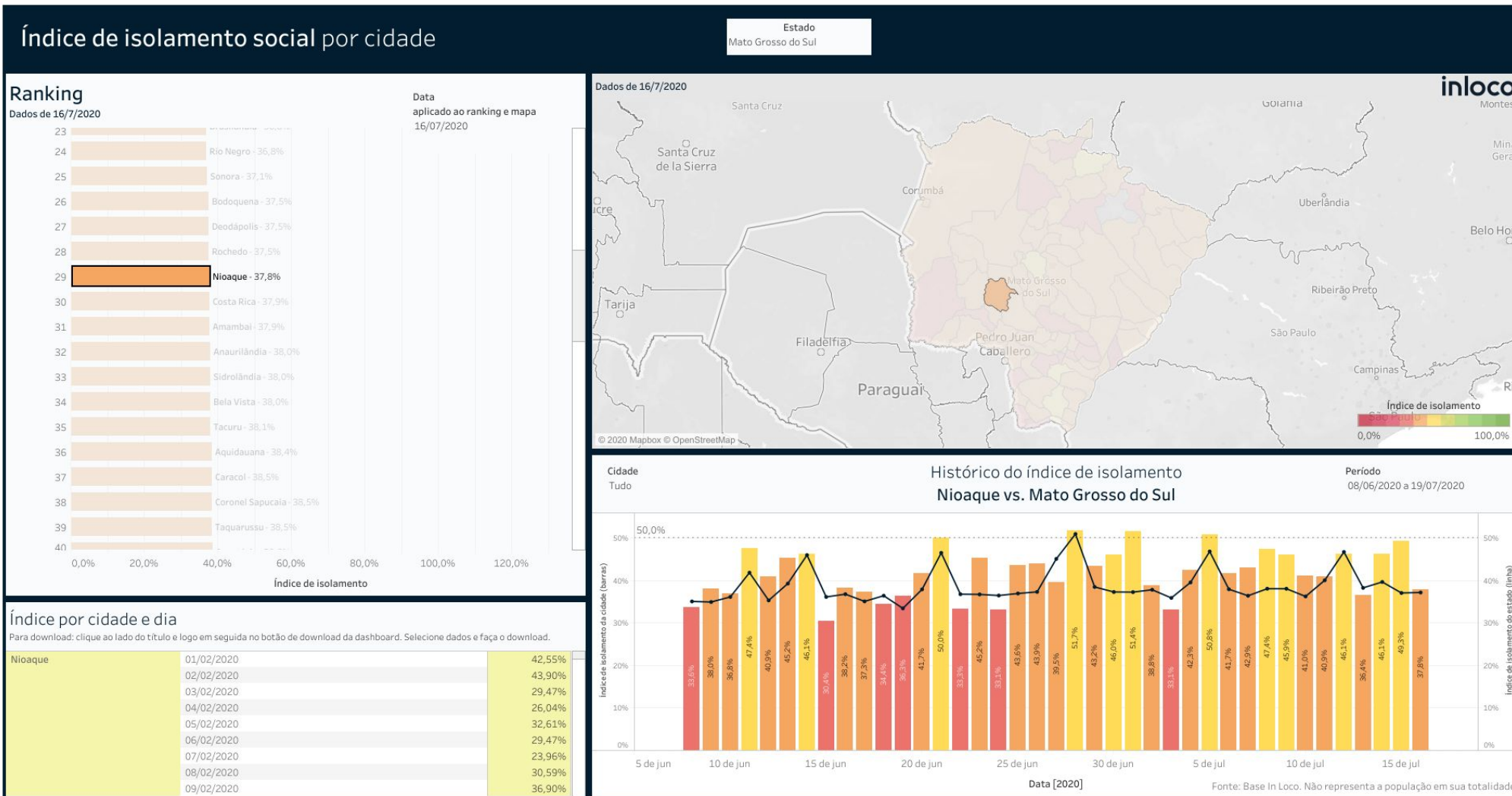
Índice de Isolamento Social :: Maracaju



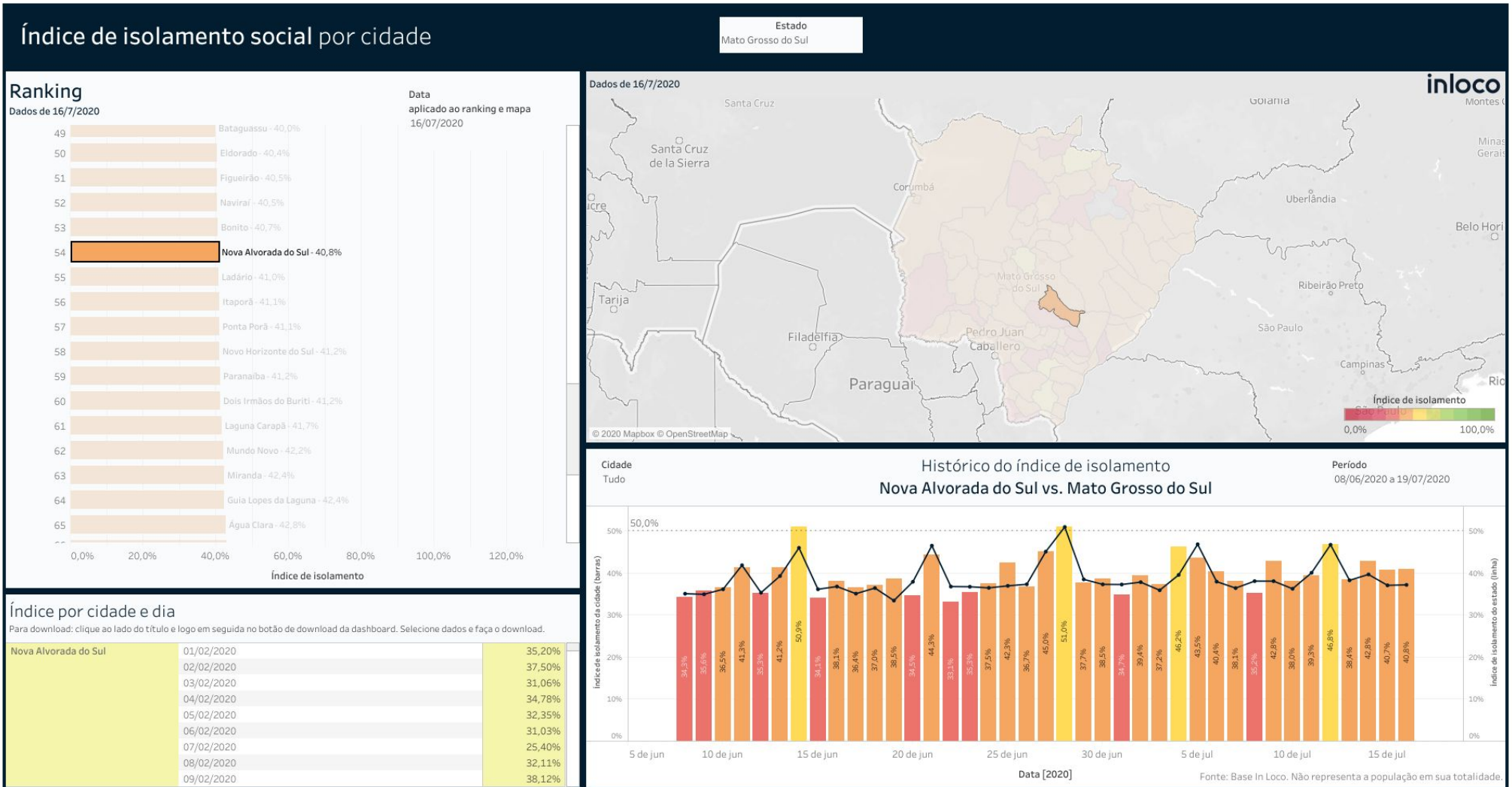
Índice de Isolamento Social :: Miranda



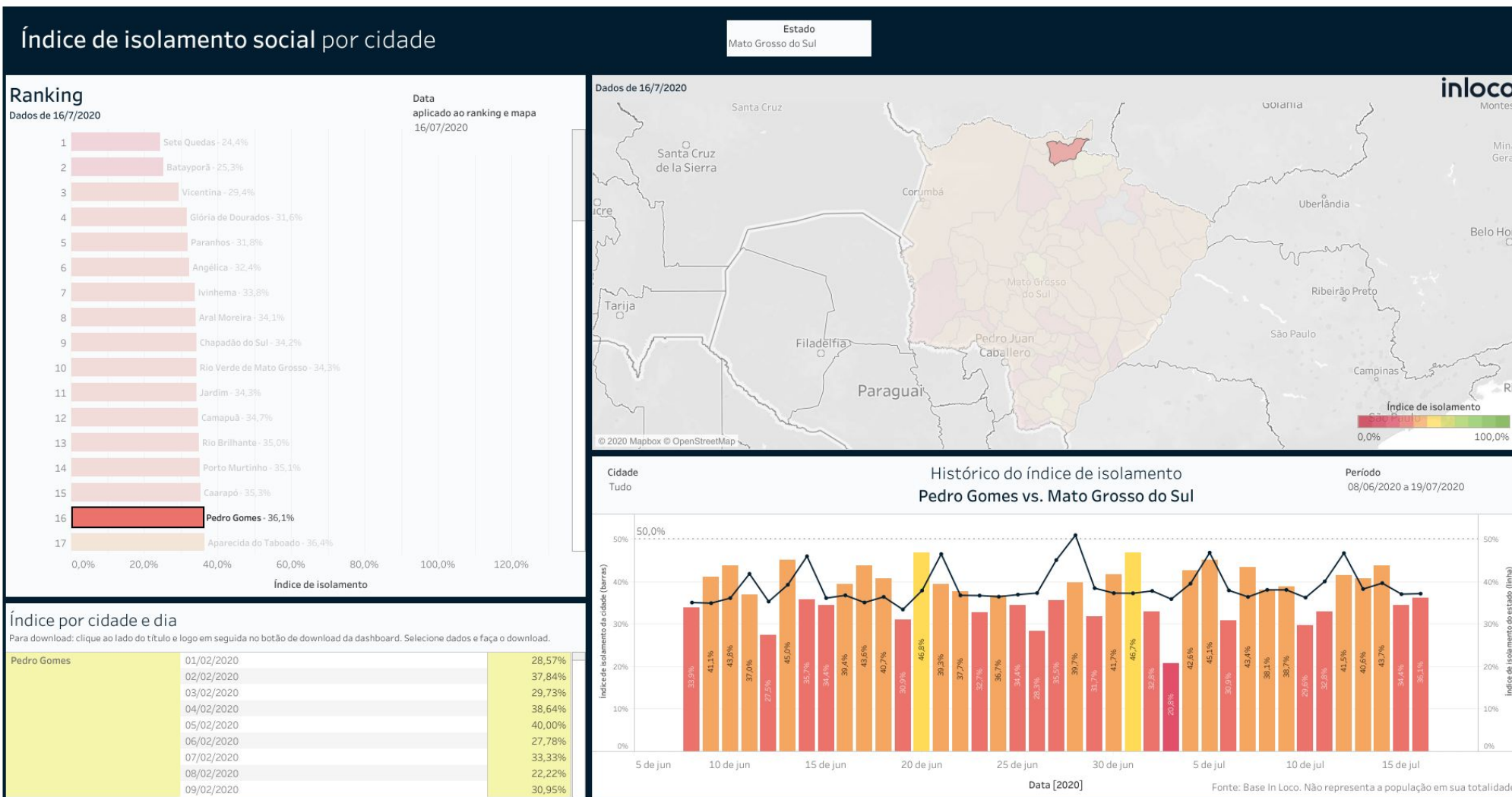
Índice de Isolamento Social :: Nioaque



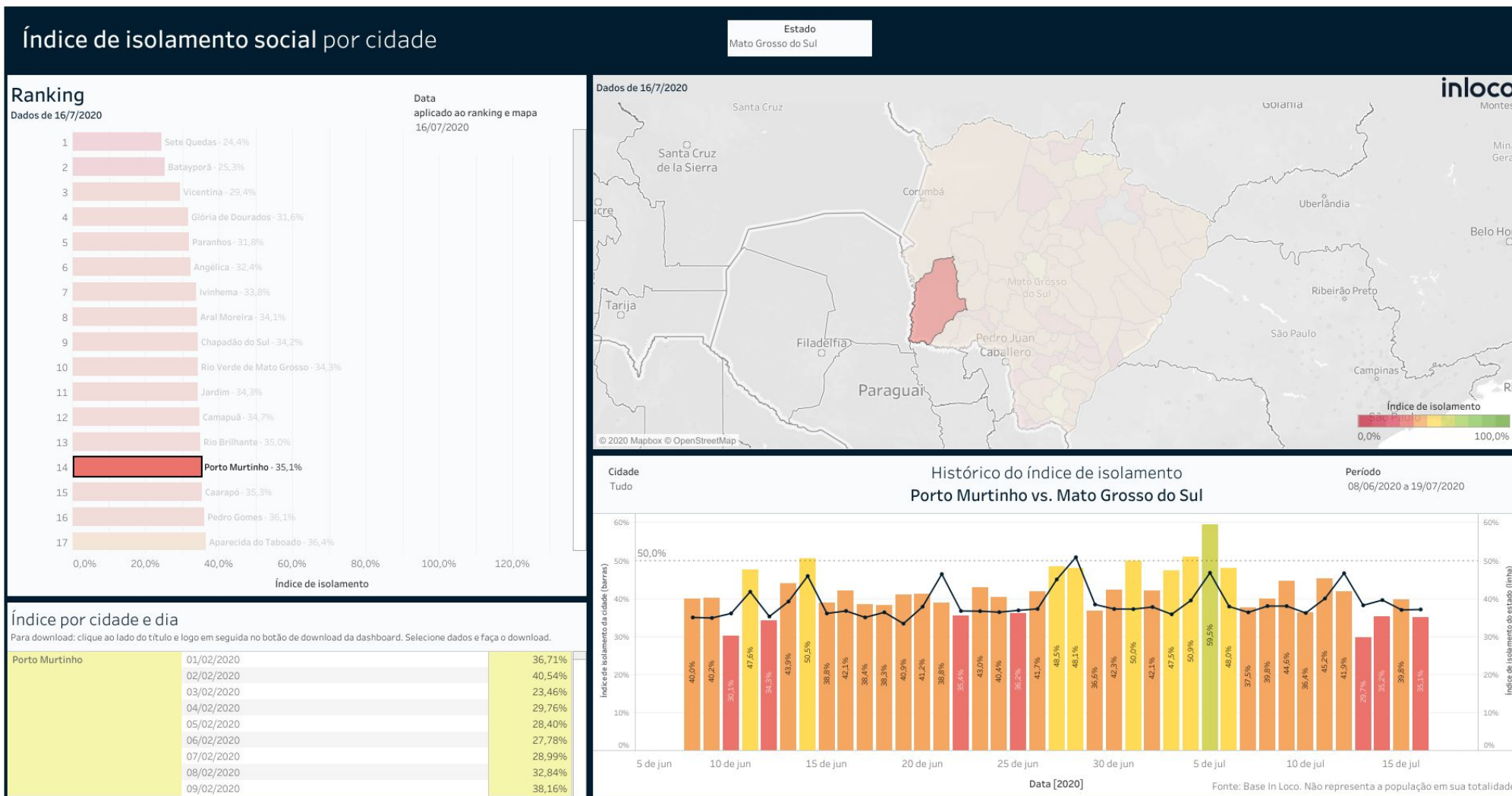
Índice de Isolamento Social :: Nova Alvorada do Sul



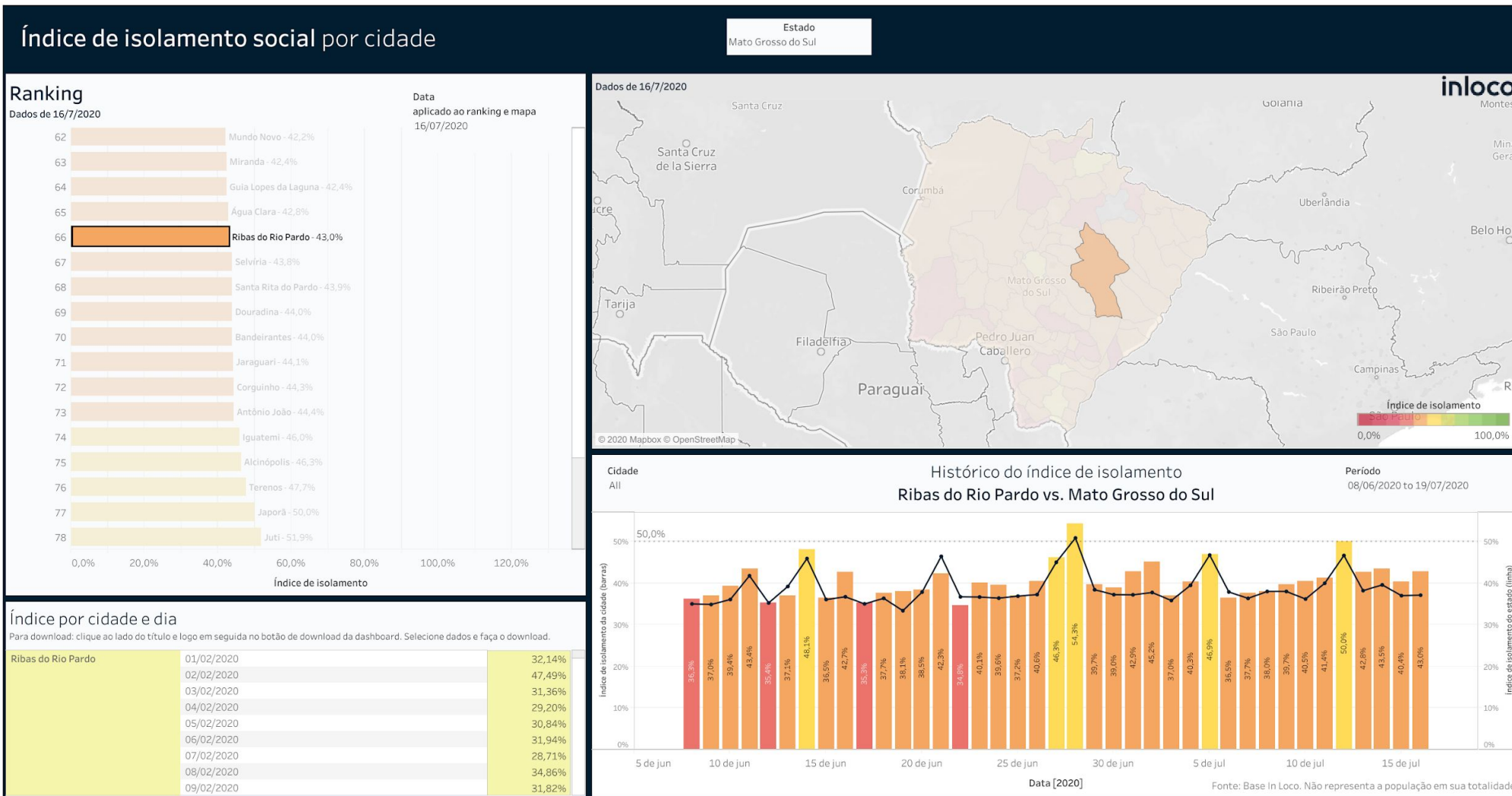
Índice de Isolamento Social :: Pedro Gomes



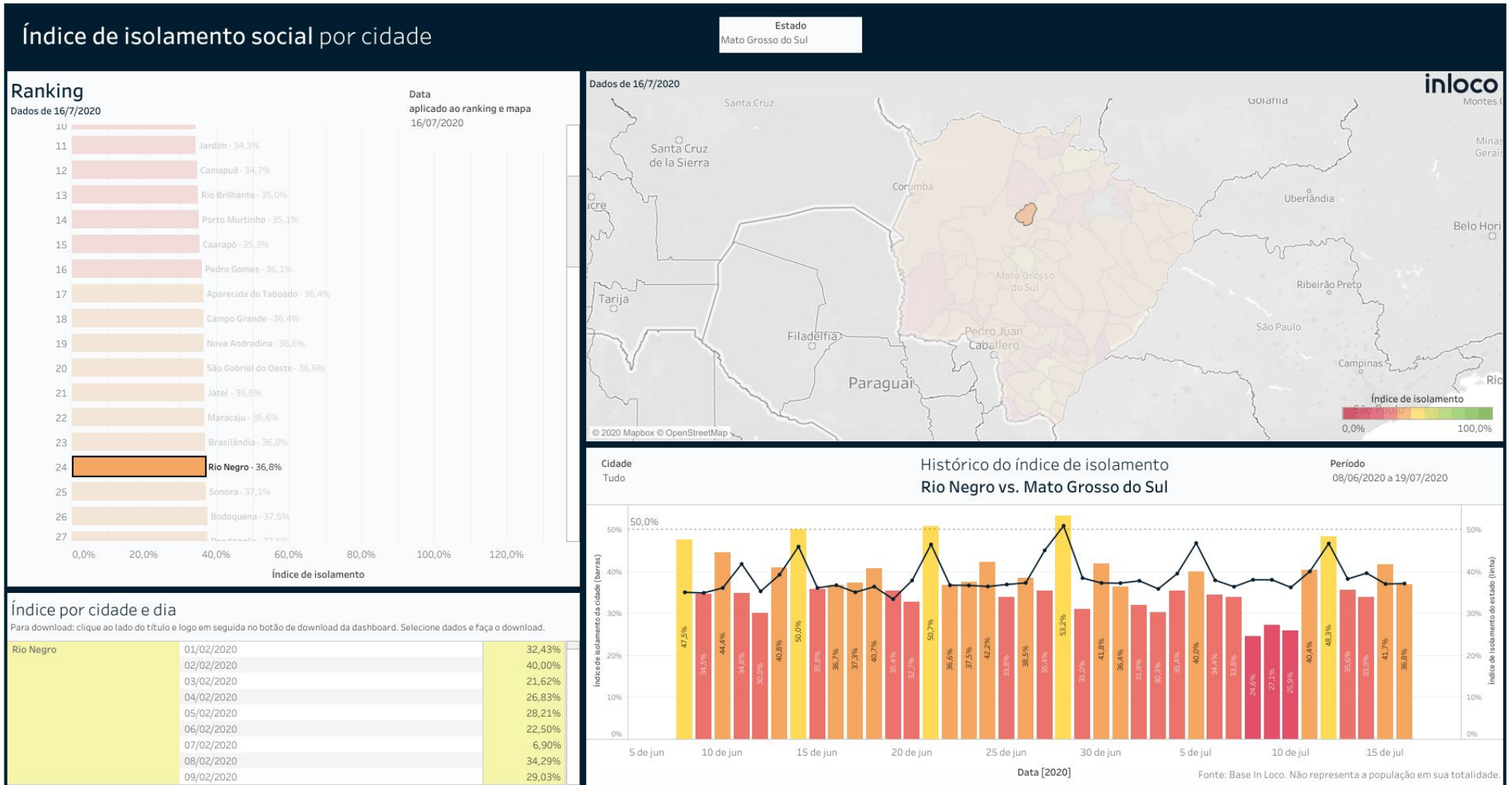
Índice de Isolamento Social :: Porto Murtinho



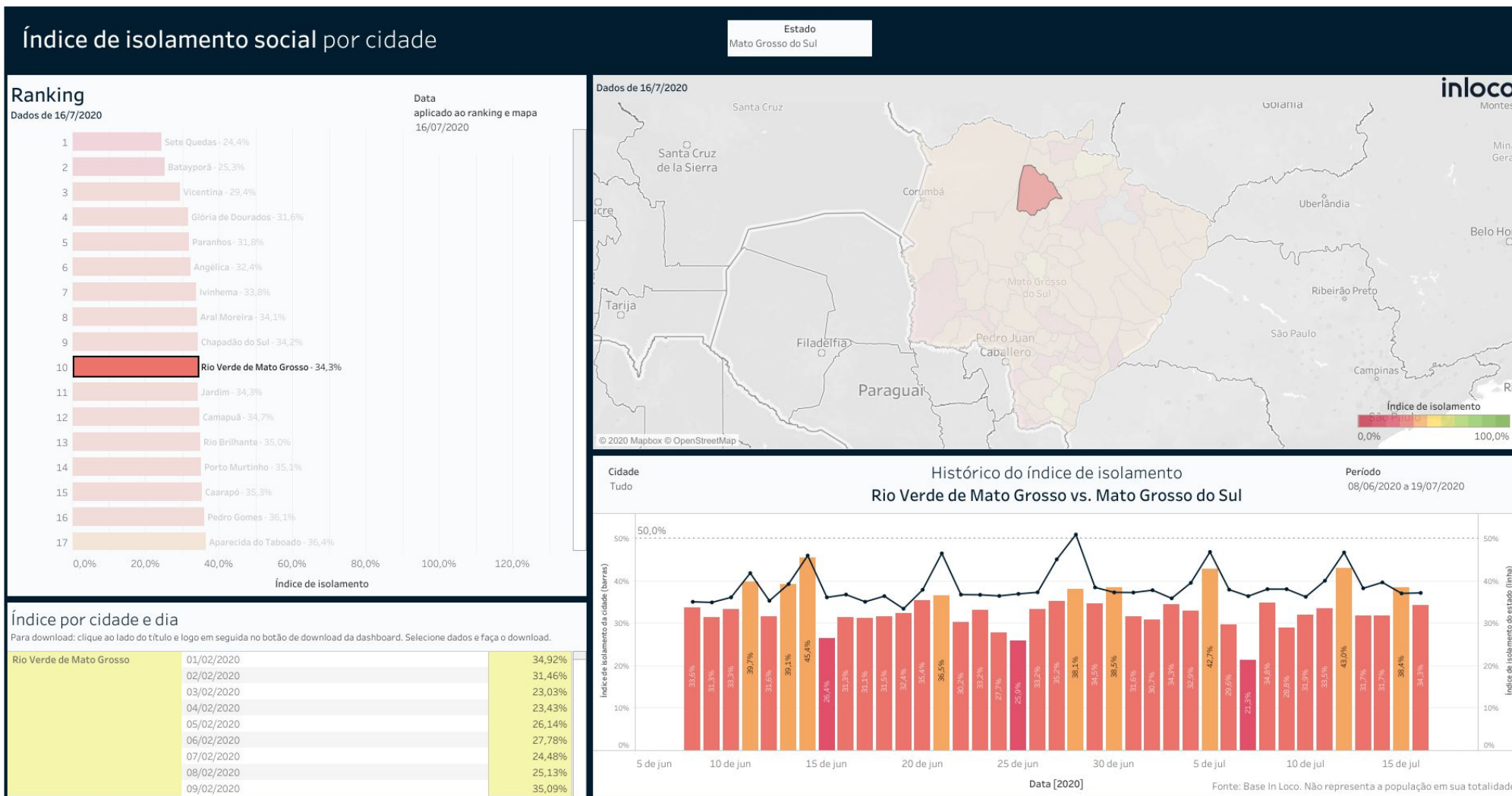
Índice de Isolamento Social :: Ribas do Rio Pardo



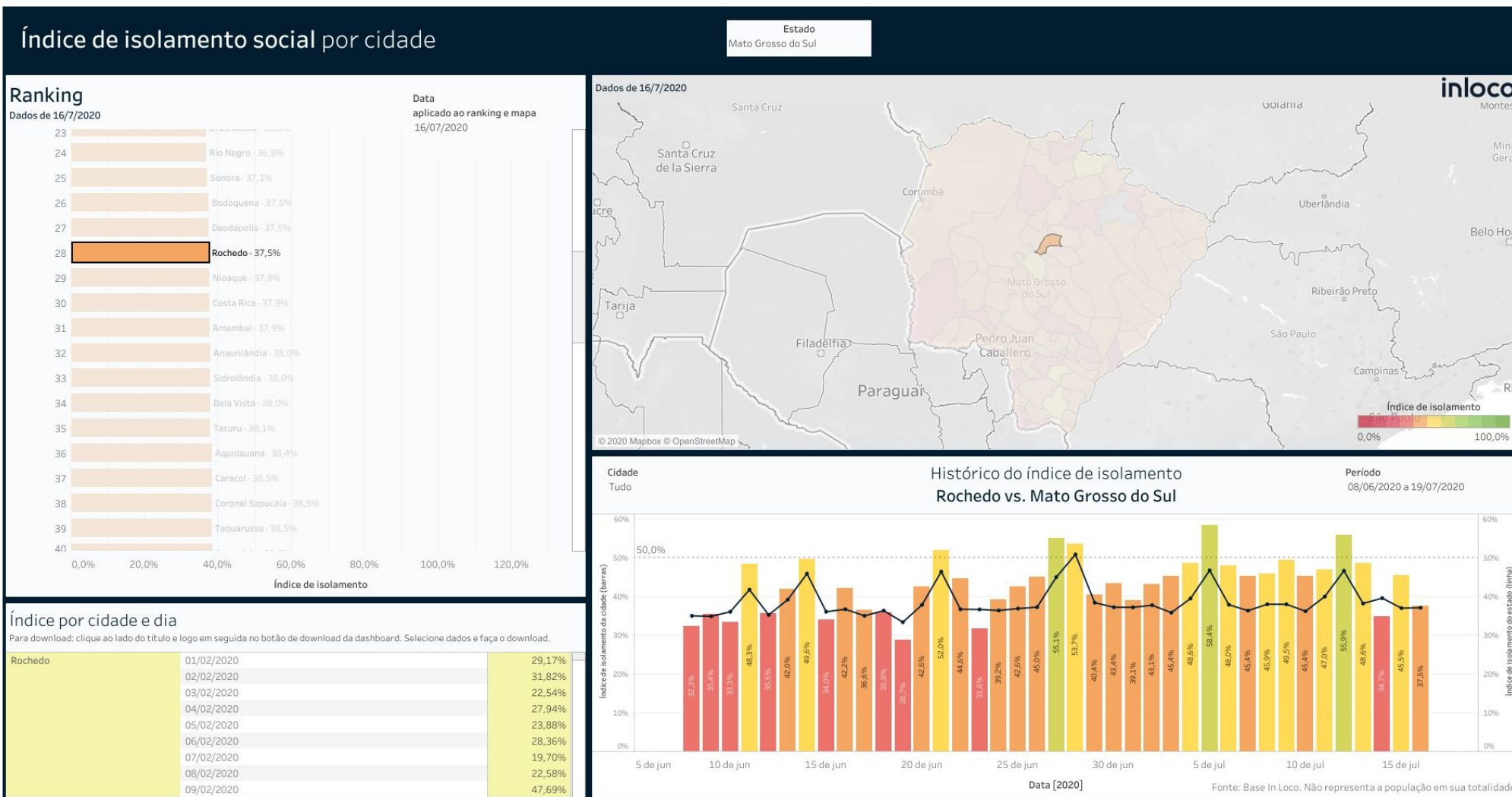
Índice de Isolamento Social :: Rio Negro



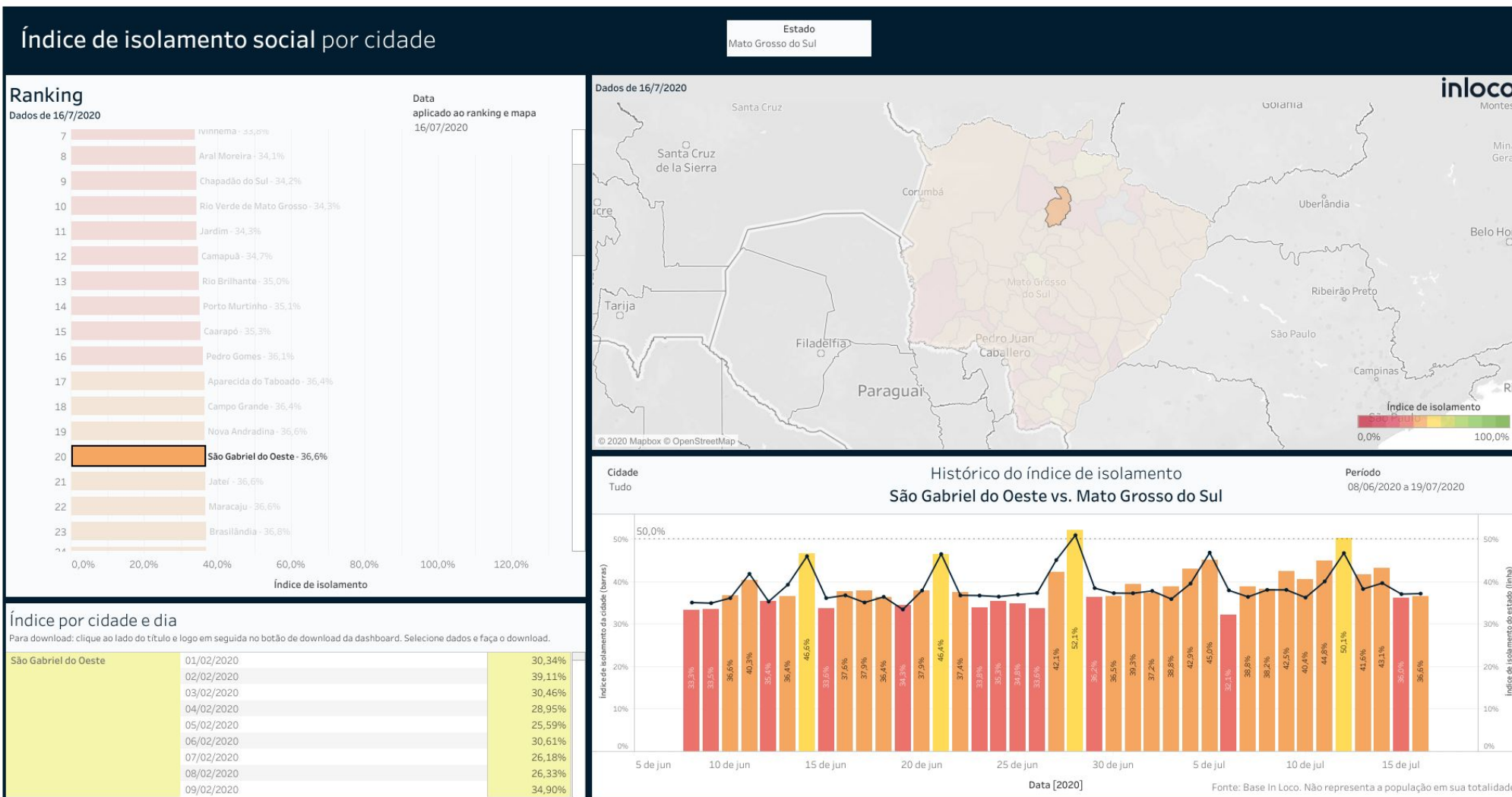
Índice de Isolamento Social :: Rio Verde de Mato Grosso



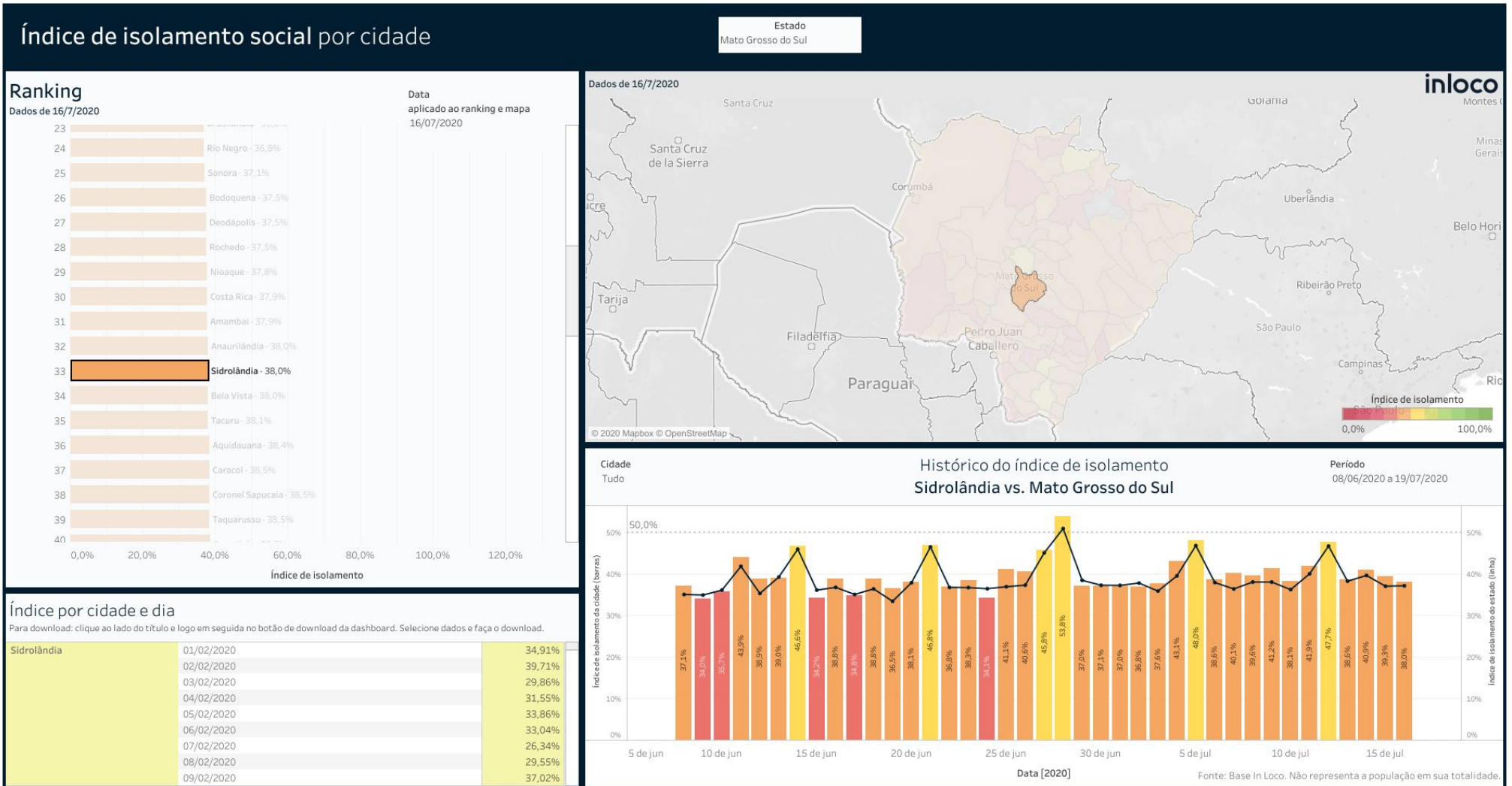
Índice de Isolamento Social :: Rochedo



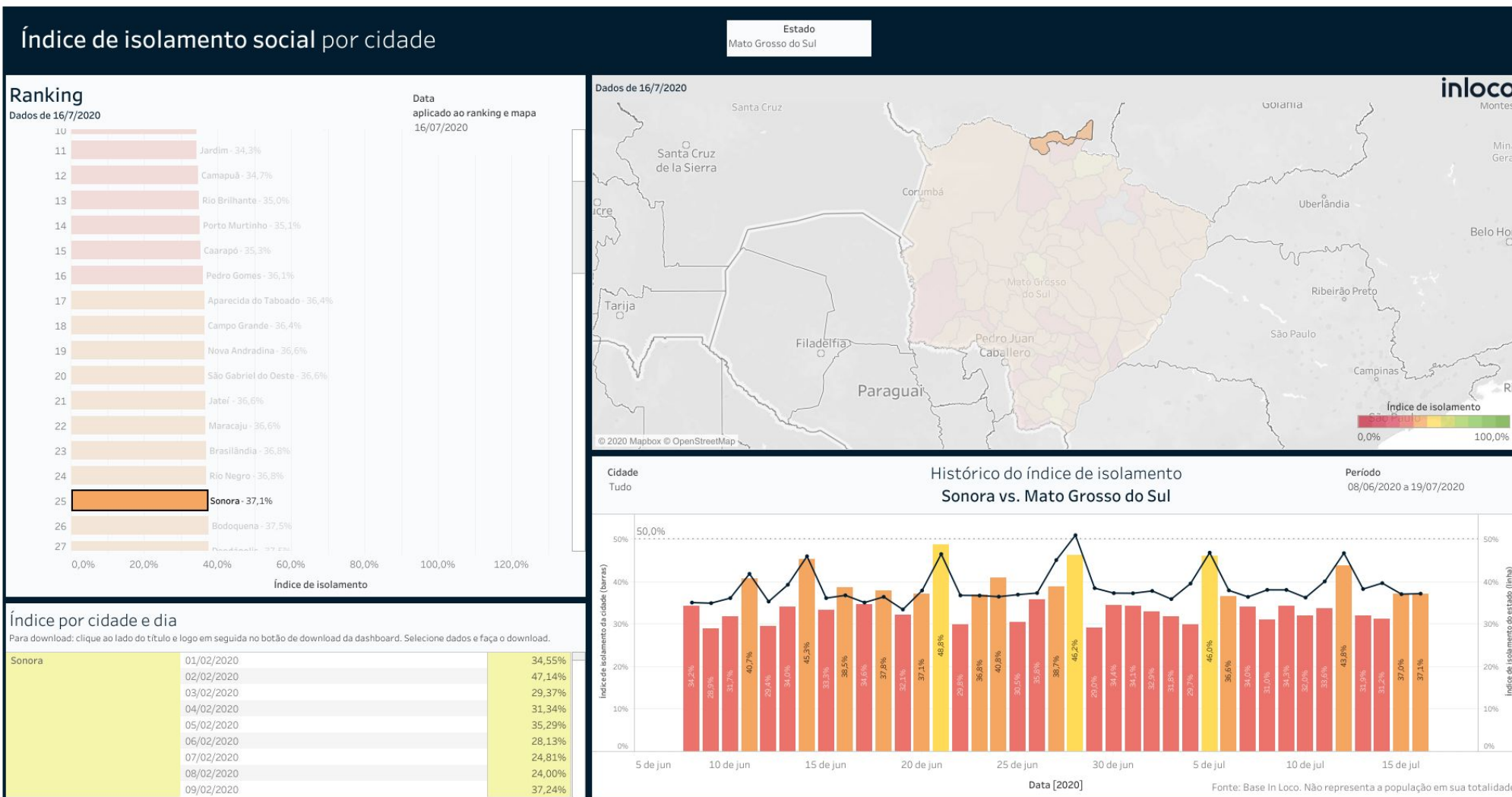
Índice de Isolamento Social :: São Gabriel do Oeste



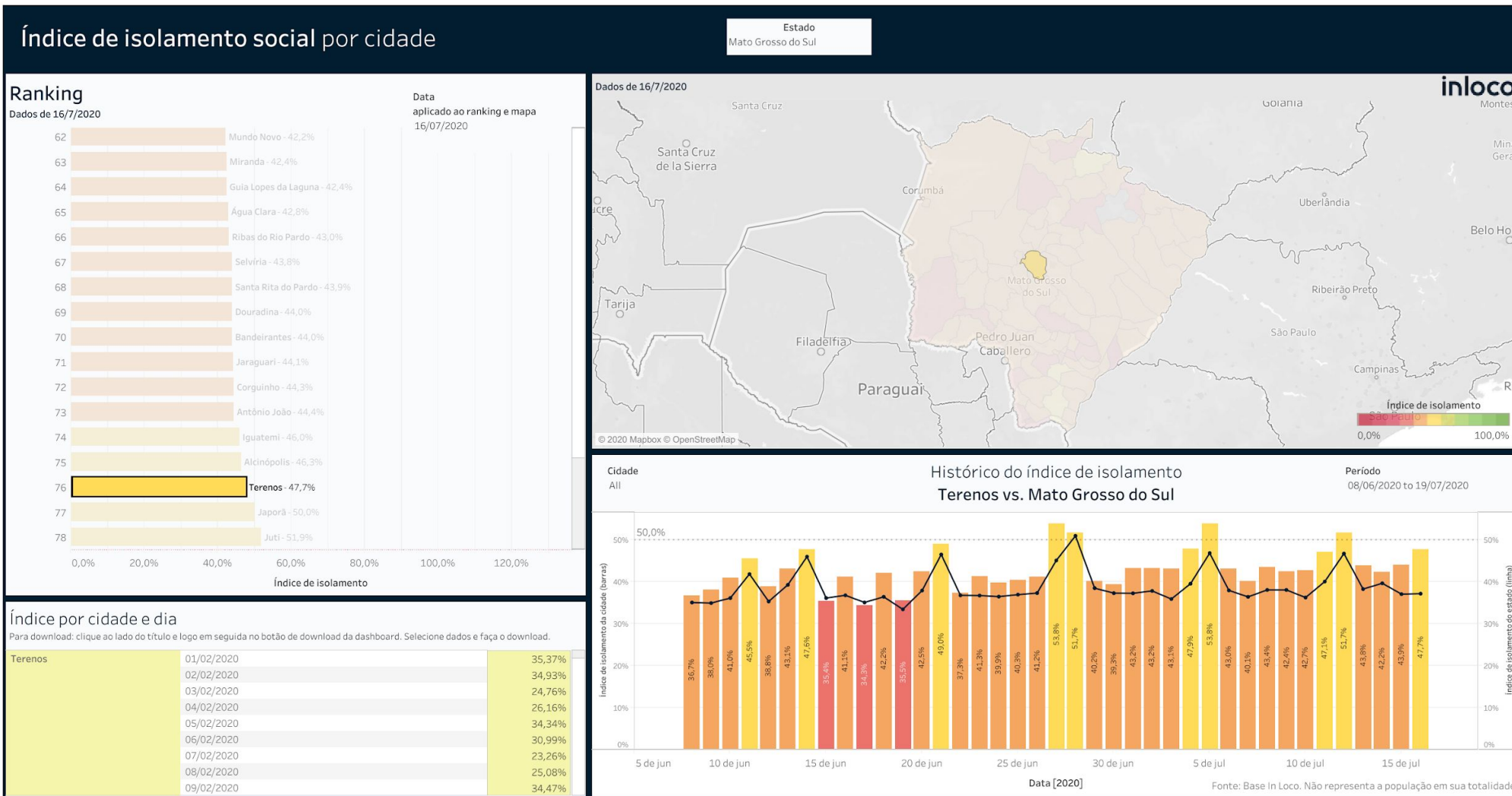
Índice de Isolamento Social :: Sidrolândia



Índice de Isolamento Social :: Sonora



Índice de Isolamento Social :: Terenos



Governador do Estado de Mato Grosso do Sul	Reinaldo Azambuja Silva
Secretário de Estado de Saúde	Geraldo Resende Pereira
Secretária de Estado de Saúde Adjunta	Crhistine Cavalheiro Maymone Gonçalves
Diretoria de Vigilância em Saúde	Larissa Domingues Castilho
Coordenadoria do CIEVS Estadual	Karine Barbosa
Coordenadoria de Vigilância Epidemiológica	Gislaine Coelho Brandão
Gerência Técnica de Influenza e Doenças Respiratórias	Lívia de Mello Maziero
Elaboração	Daniel Henrique Tsuha Fabrícia Carvalho Chagas Grazielli Rocha Romera Lívia de Mello Maziero