

# Cartilha Informativa

# COVID-19

Macrorregião  
Campo Grande **13**

Vigilância em Saúde / Gerência Técnica de Influenza e Doenças Respiratórias 31/07/2020

A proposta do presente material é oferecer um panorama da situação do COVID-19 na macrorregião de Campo Grande composta por 34 municípios.

A seguir, estão inseridos dados sobre os casos notificados, casos confirmados, óbitos, taxa de incidência e de isolamento social até 31/07/2020.

As populações residentes em cada município são divulgadas pelo IBGE e representam a estimativa de habitantes em 2019.

Os dados do COVID-19 de casos notificados, confirmados e óbitos são alimentados pelas Secretarias Municipais de Saúde através dos sistemas de informações oficiais: SIVEP GRIPE e E-SUS VE.

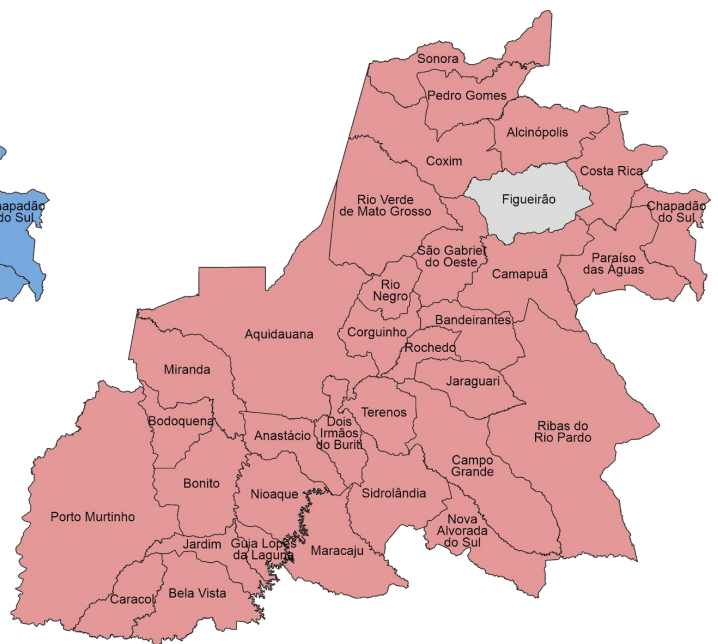
A taxa de incidência por 100 mil habitantes é calculada pela fórmula:

$$\text{Taxa de incidência} = \frac{\text{Número de casos confirmados}}{\text{População}} \times 100 \text{ mil}$$

Os dados de isolamento social a nível municipal são fornecidos pela empresa *Inloco* e não representam a população em sua totalidade, mas uma amostra dela.

Os dados publicados a partir de 19/05/2020, tem como fonte de dados os sistemas de informações oficiais SIVEP GRIPE e E-SUS VE. Os dados informados são alimentados pelos municípios.

# ► COVID-19 na Macrorregião de Campo Grande



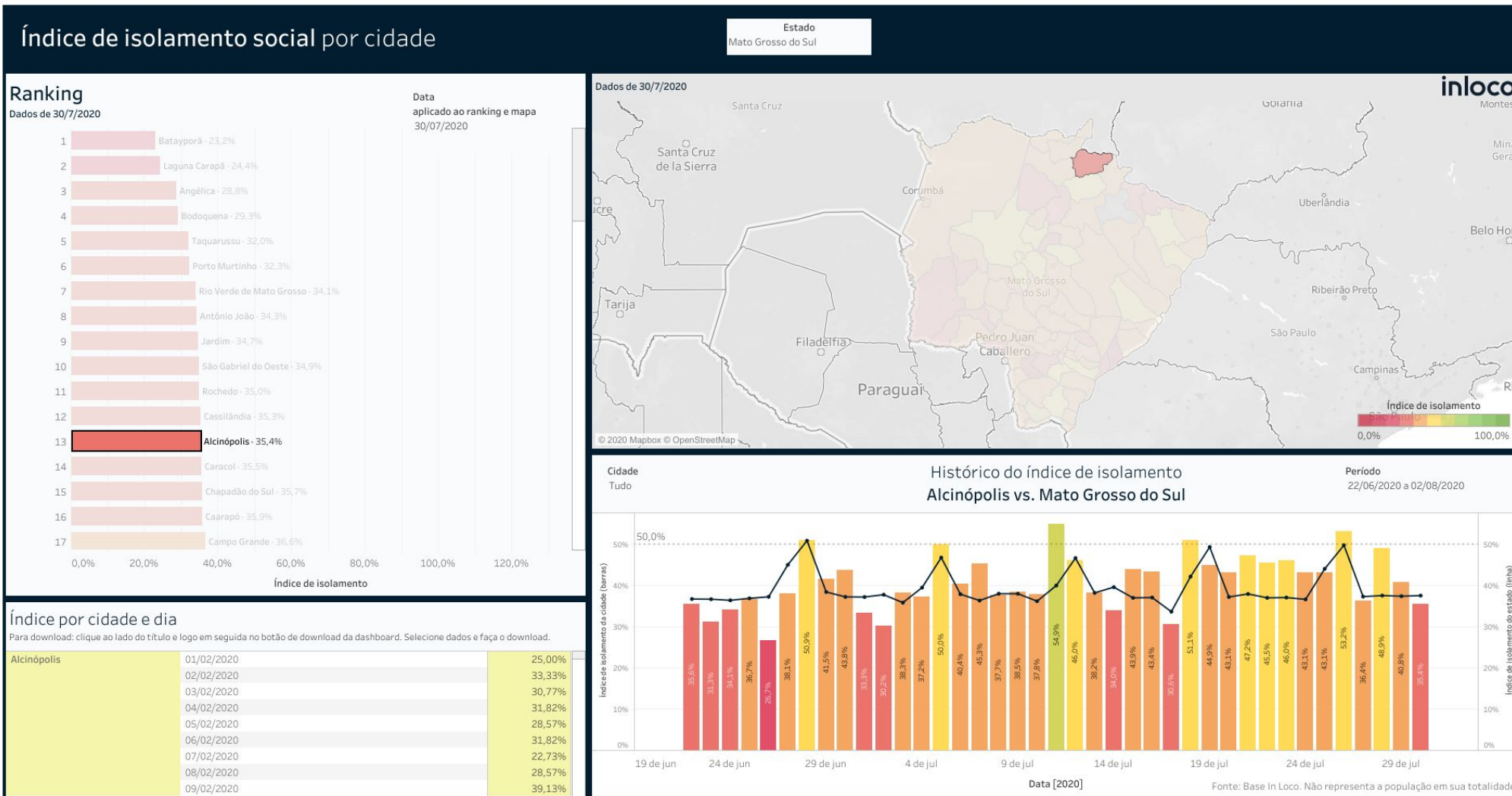
■ Casos notificados

■ Casos confirmados

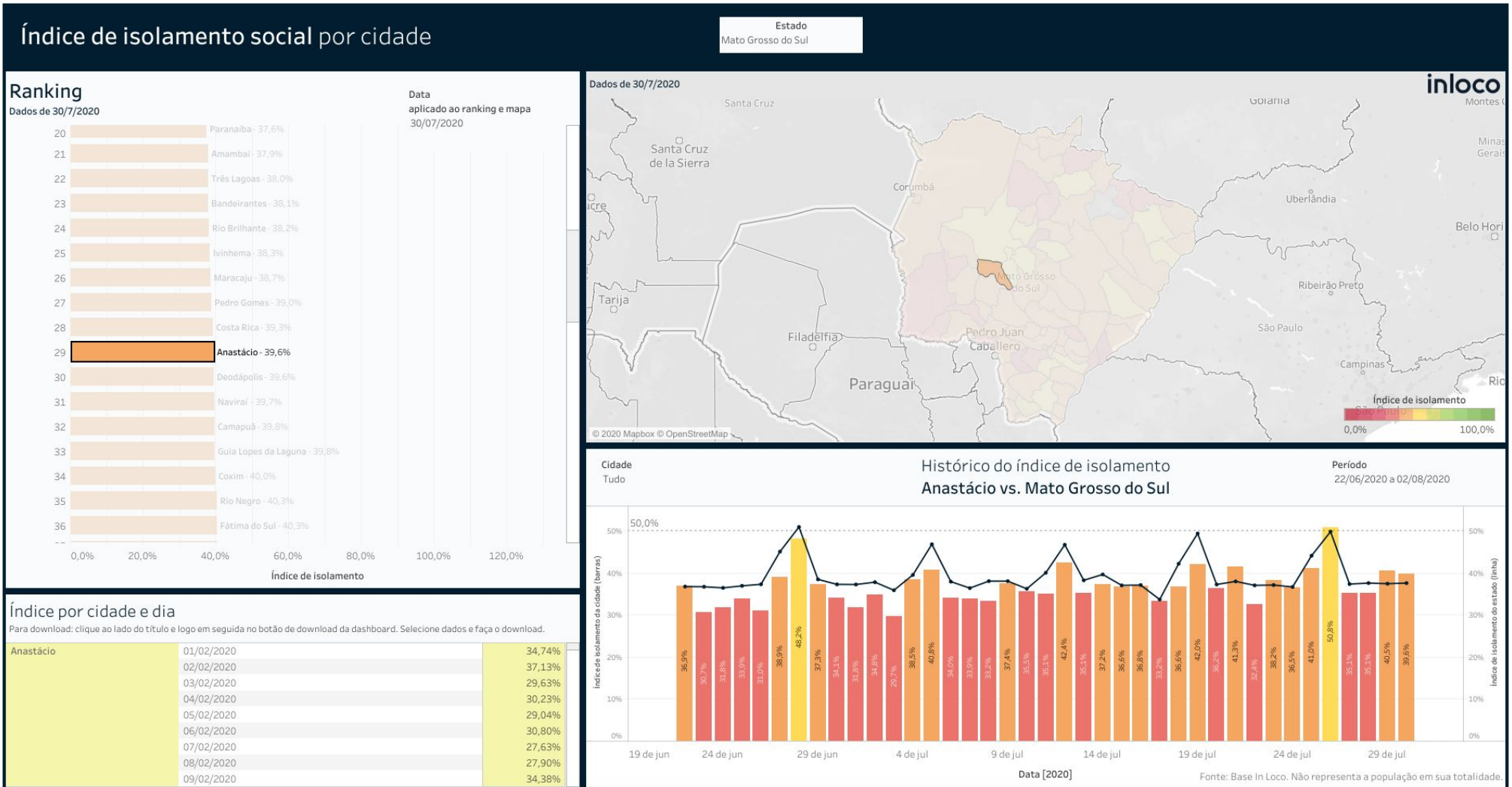
## ► COVID-19 na Macrorregião de Campo Grande

Município	População	Casos Notificados	Casos Confirmados	Incidência de Casos Confirmados / 100 Mil Habitantes	Óbitos
Alcinópolis	5.343	62	5	93,6	2
Anastácio	25.135	538	85	338,2	4
Aquidauana	47.871	1.668	369	770,8	12
Bandeirantes	6.788	205	40	589,3	-
Bela Vista	24.629	96	12	48,7	-
Bodoquena	7.875	25	3	38,1	-
Bonito	21.976	477	114	518,7	-
Camapuã	13.711	160	25	182,3	1
Campo Grande	895.982	49.232	9.875	1102,1	129
Caracol	6.116	109	18	294,3	-
Chapadão do Sul	25.218	1.911	346	1372,0	3
Corguinho	5.947	66	18	302,7	1
Costa Rica	20.823	1.121	177	850,0	2
Coxim	33.543	789	186	554,5	3
Dois Irmãos do Buriti	11.385	145	46	404,0	-
Figueirão	3.051	22	-	-	-
Guia Lopes da Laguna	9.895	919	273	2759,0	3
Jaraguari	7.187	57	10	139,1	-
Jardim	26.097	667	83	318,0	1
Maracaju	47.083	1.964	208	441,8	2
Miranda	28.013	517	37	132,1	2
Nioaque	13.930	506	49	351,8	-
Nova Alvorada do Sul	21.882	216	112	511,8	-
Paraíso das Águas	5.555	253	34	612,1	1
Pedro Gomes	7.674	74	1	13,0	-
Porto Murtinho	17.131	427	48	280,2	-
Ribas do Rio Pardo	24.615	398	42	170,6	-
Rio Negro	4.831	60	16	331,2	1
Rio Verde de Mato Grosso	19.746	477	73	369,7	3
Rochedo	5.499	451	51	927,4	-
São Gabriel do Oeste	26.771	1.688	512	1912,5	4
Sidrolândia	57.665	1.556	533	924,3	13
Sonora	19.274	783	121	627,8	1
Terenos	21.806	581	144	660,4	4

# Índice de Isolamento Social :: Alcinópolis

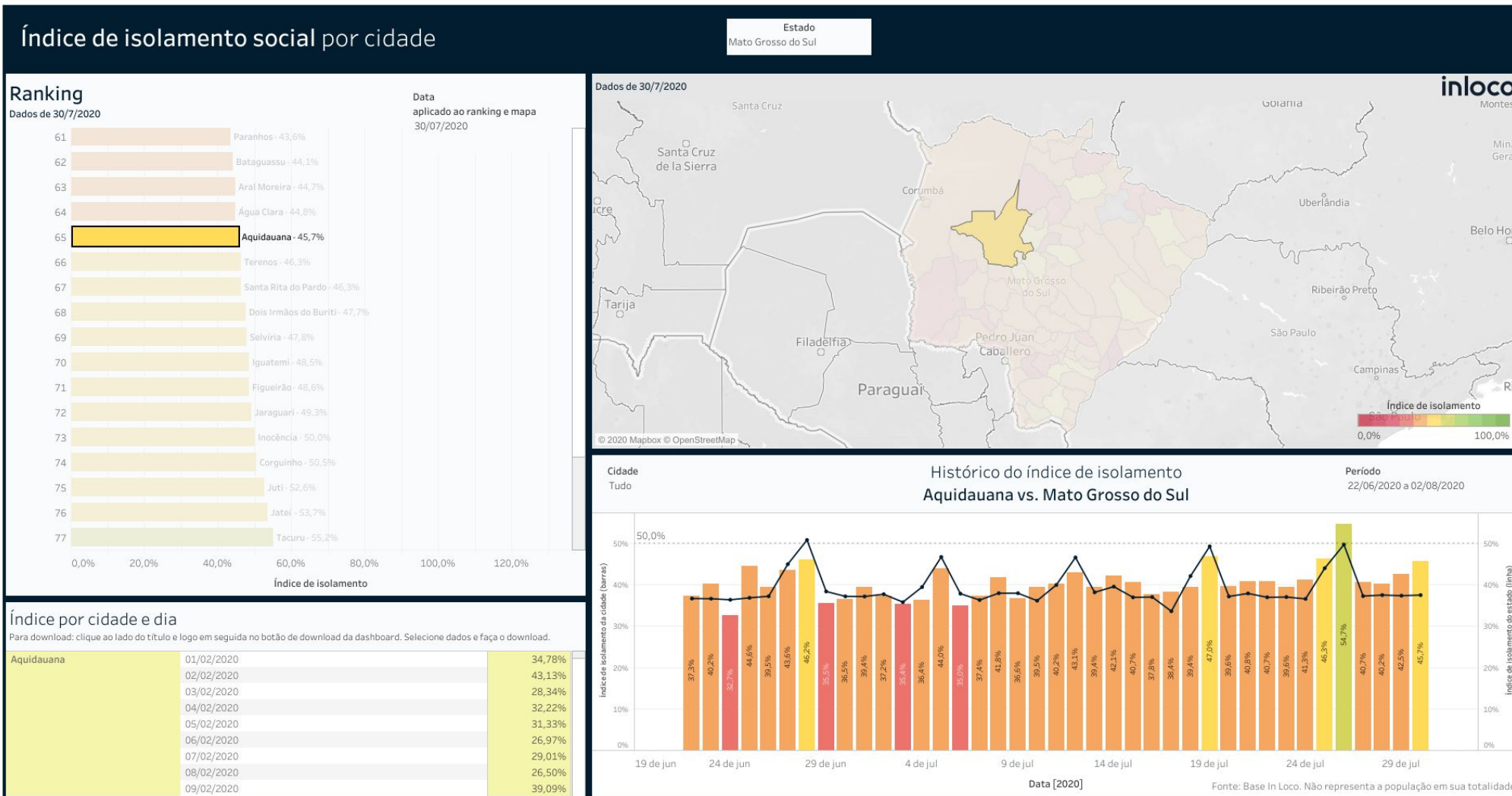


# Índice de Isolamento Social :: Anastácio

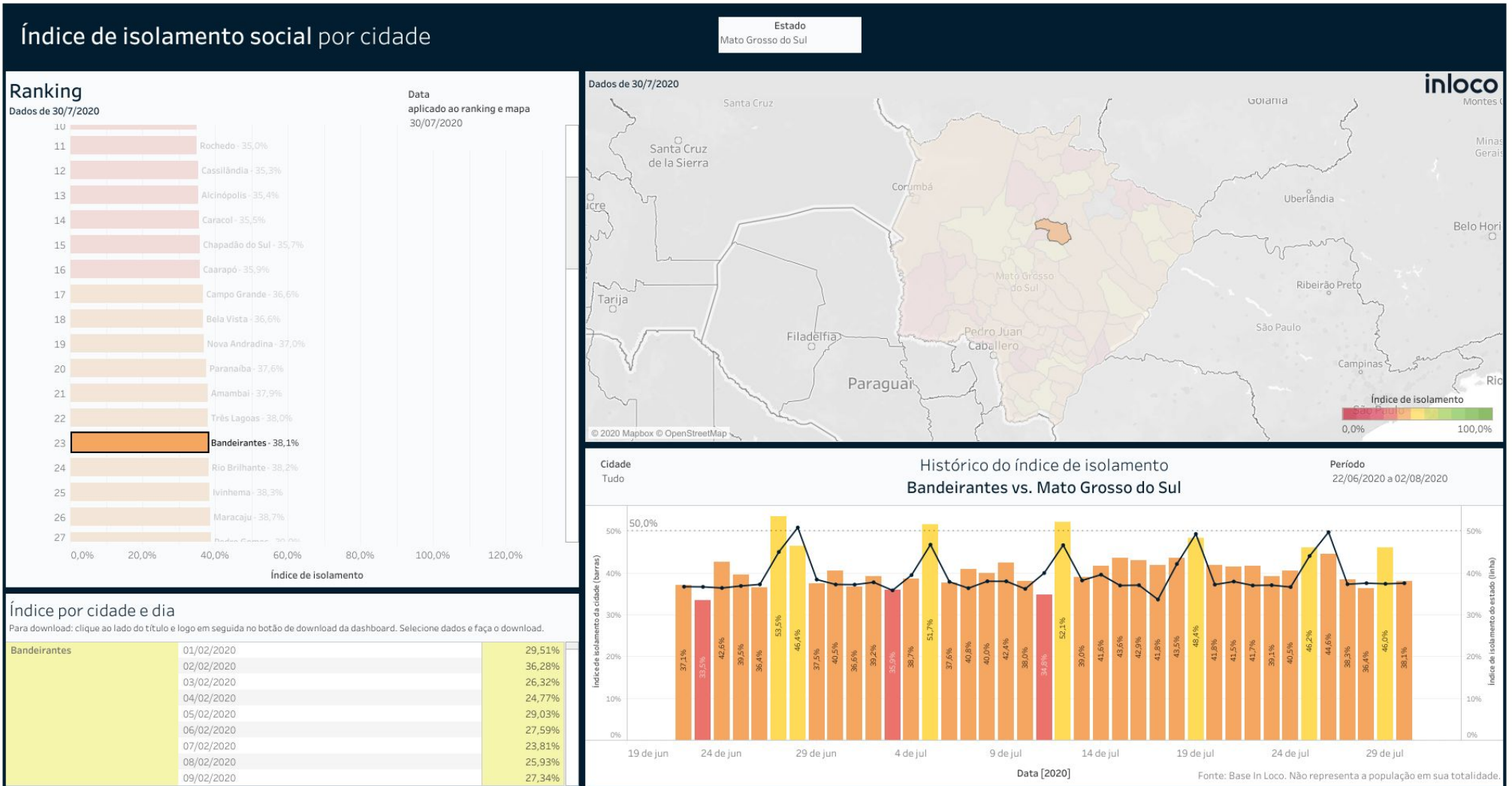




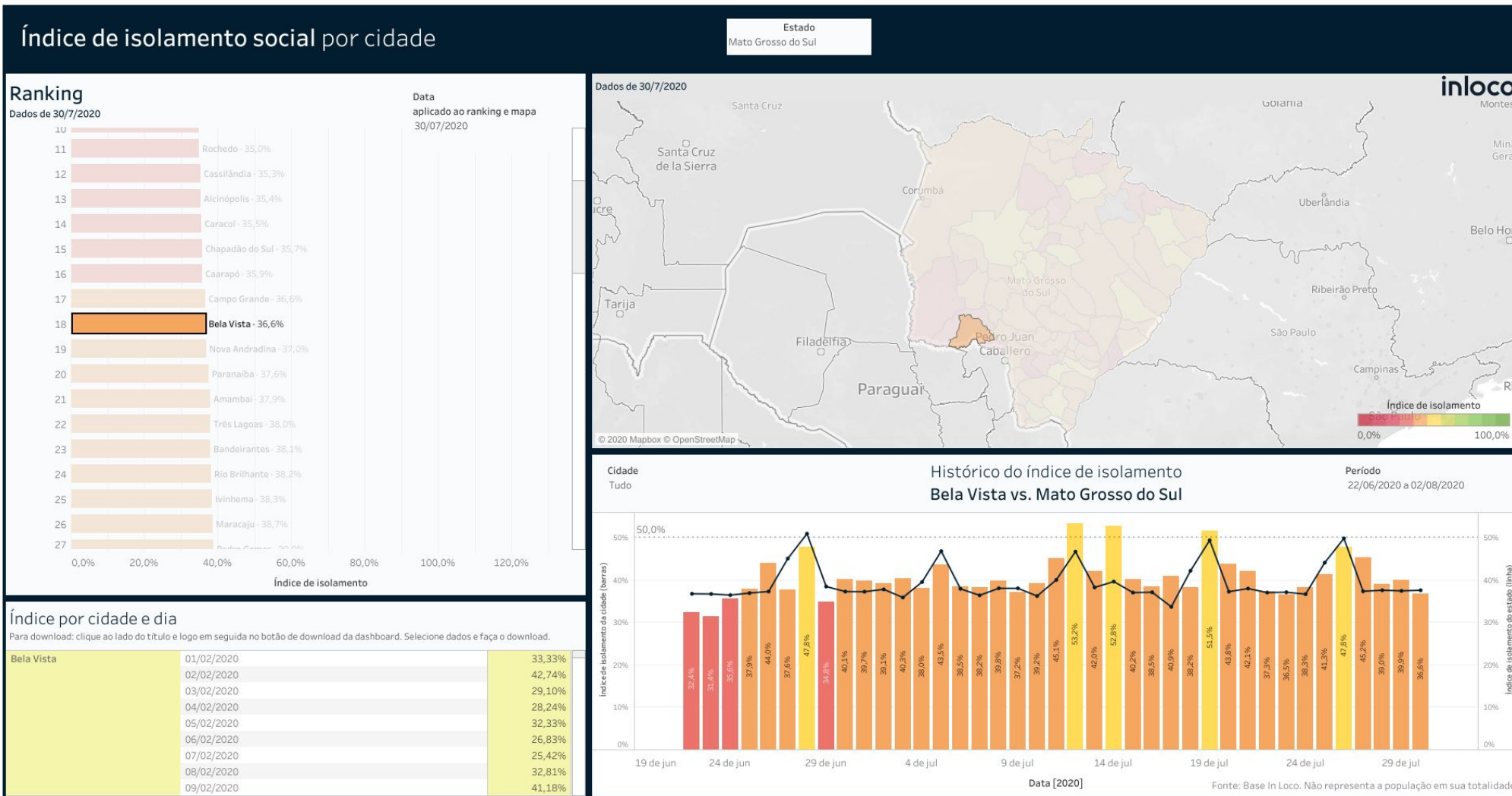
# Índice de Isolamento Social :: Aquidauana



# Índice de Isolamento Social :: Bandeirantes

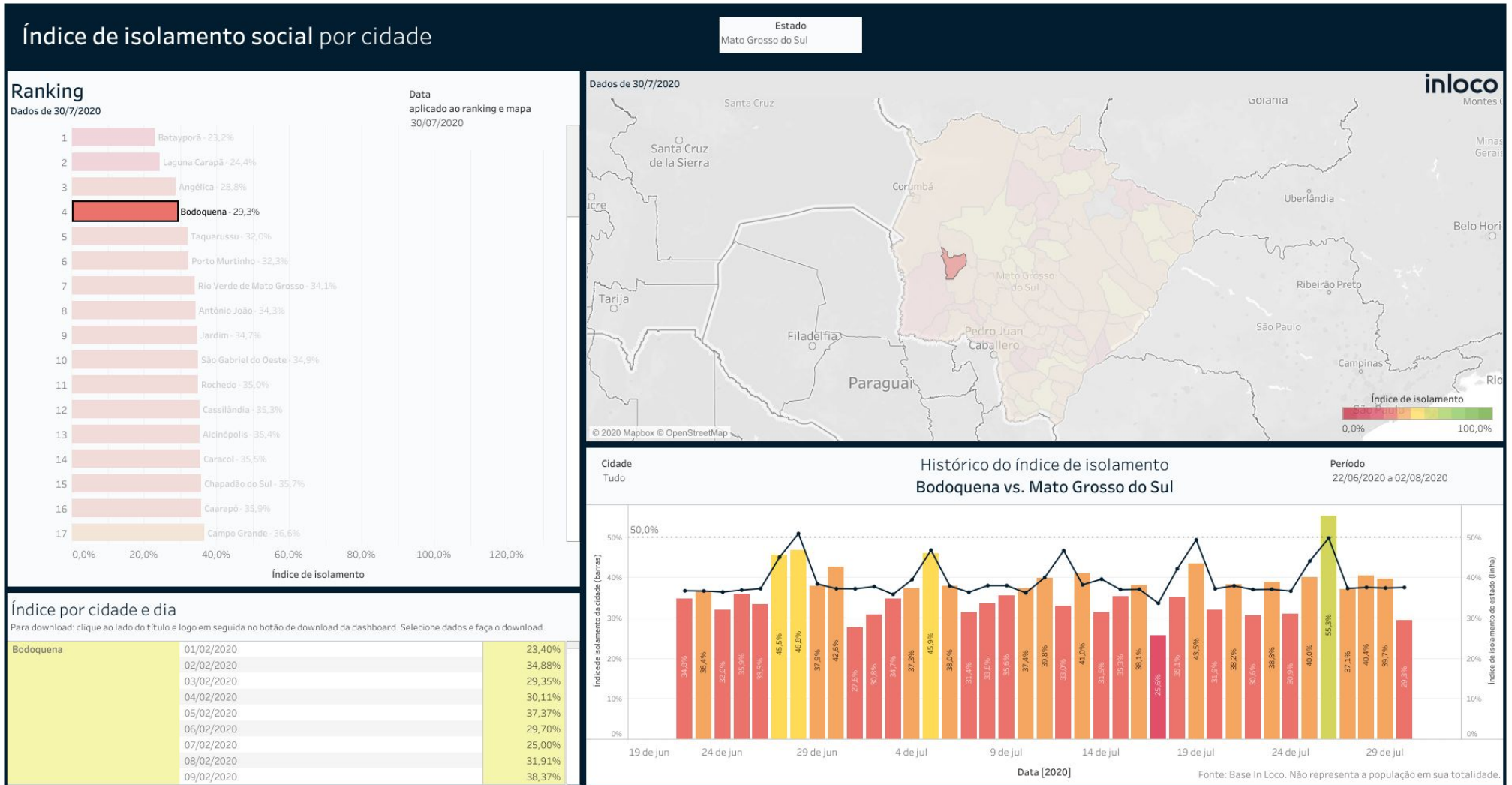


# Índice de Isolamento Social :: Bela Vista

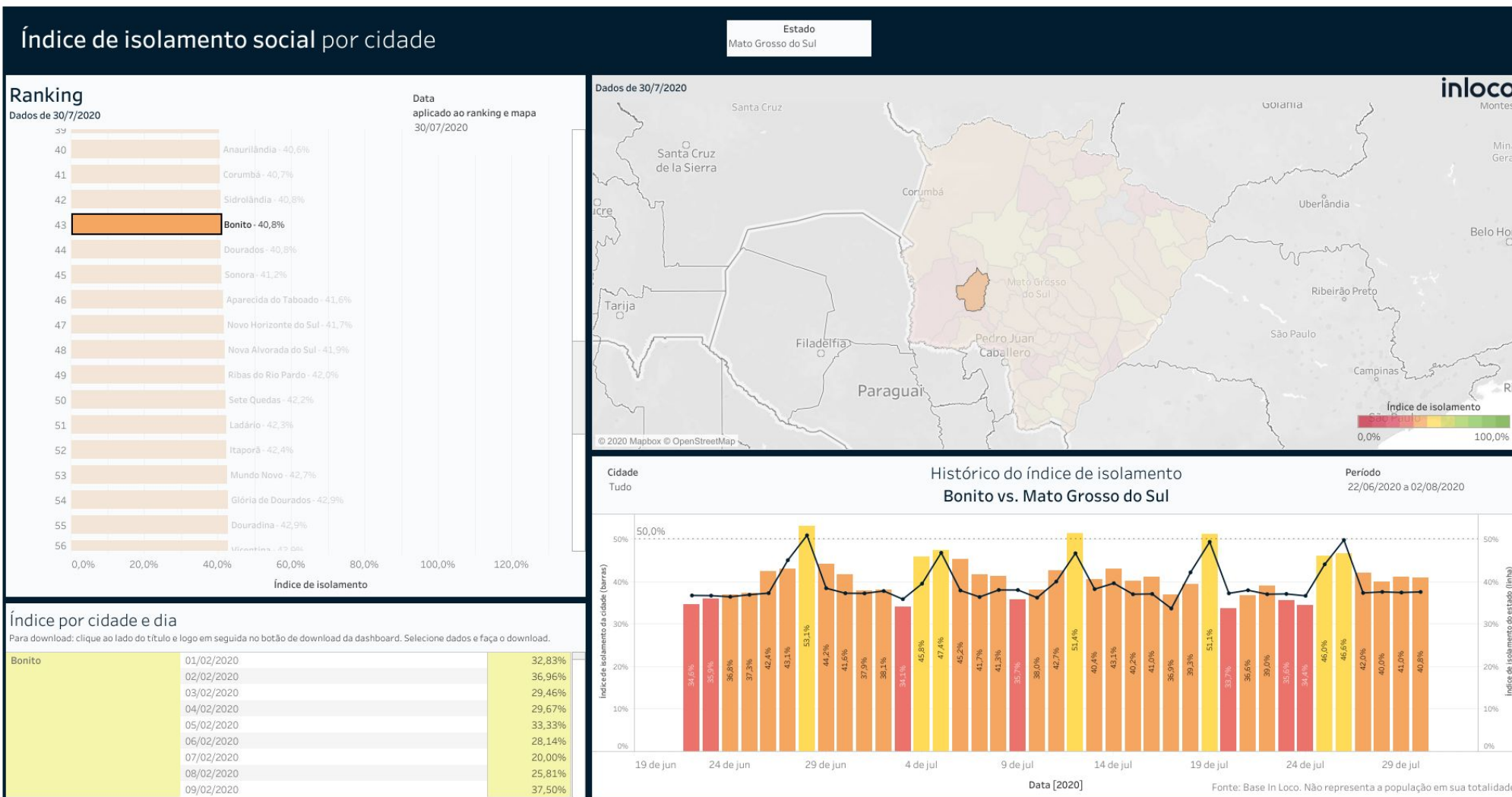




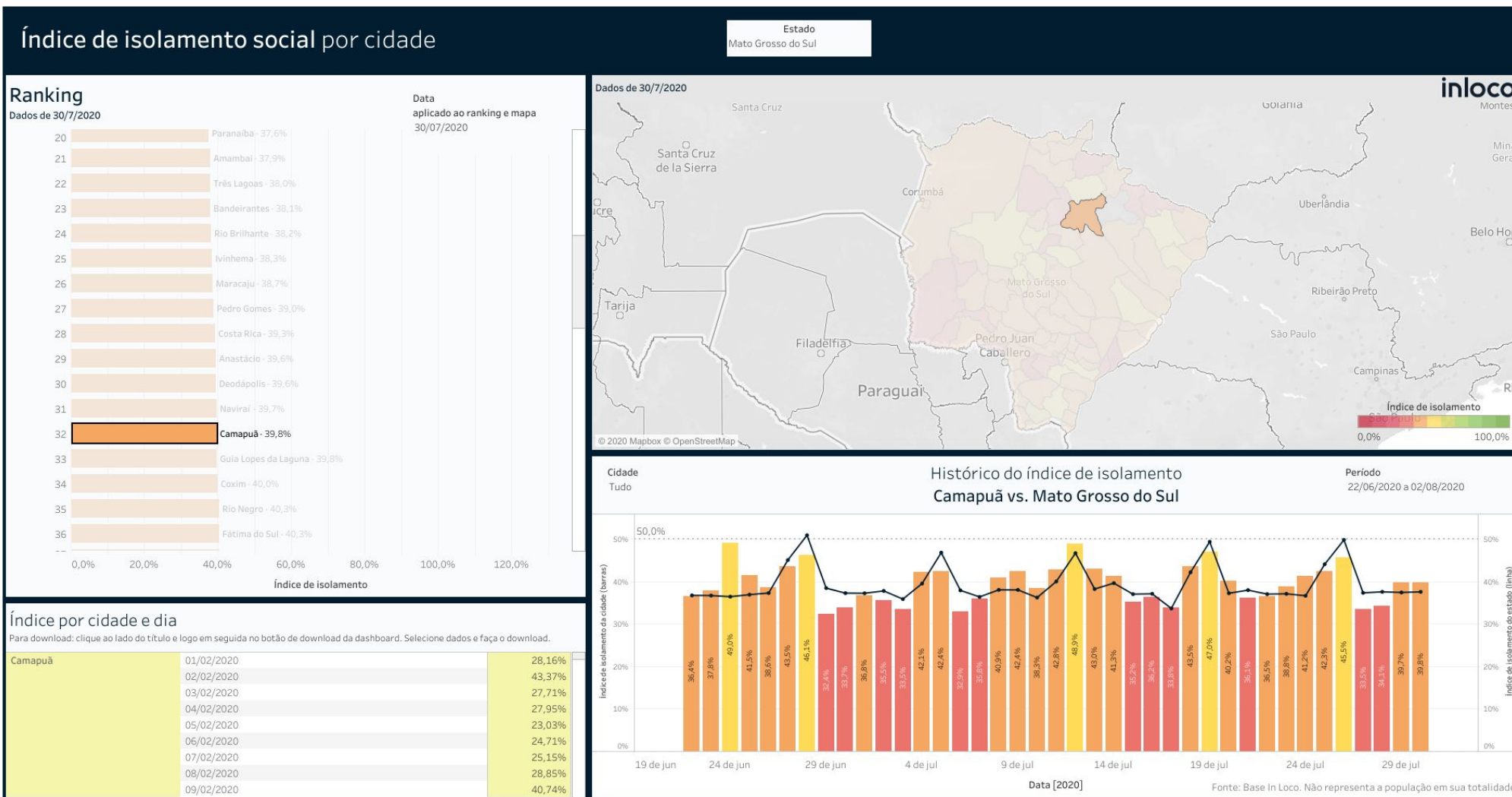
# Índice de Isolamento Social :: Bodoquena



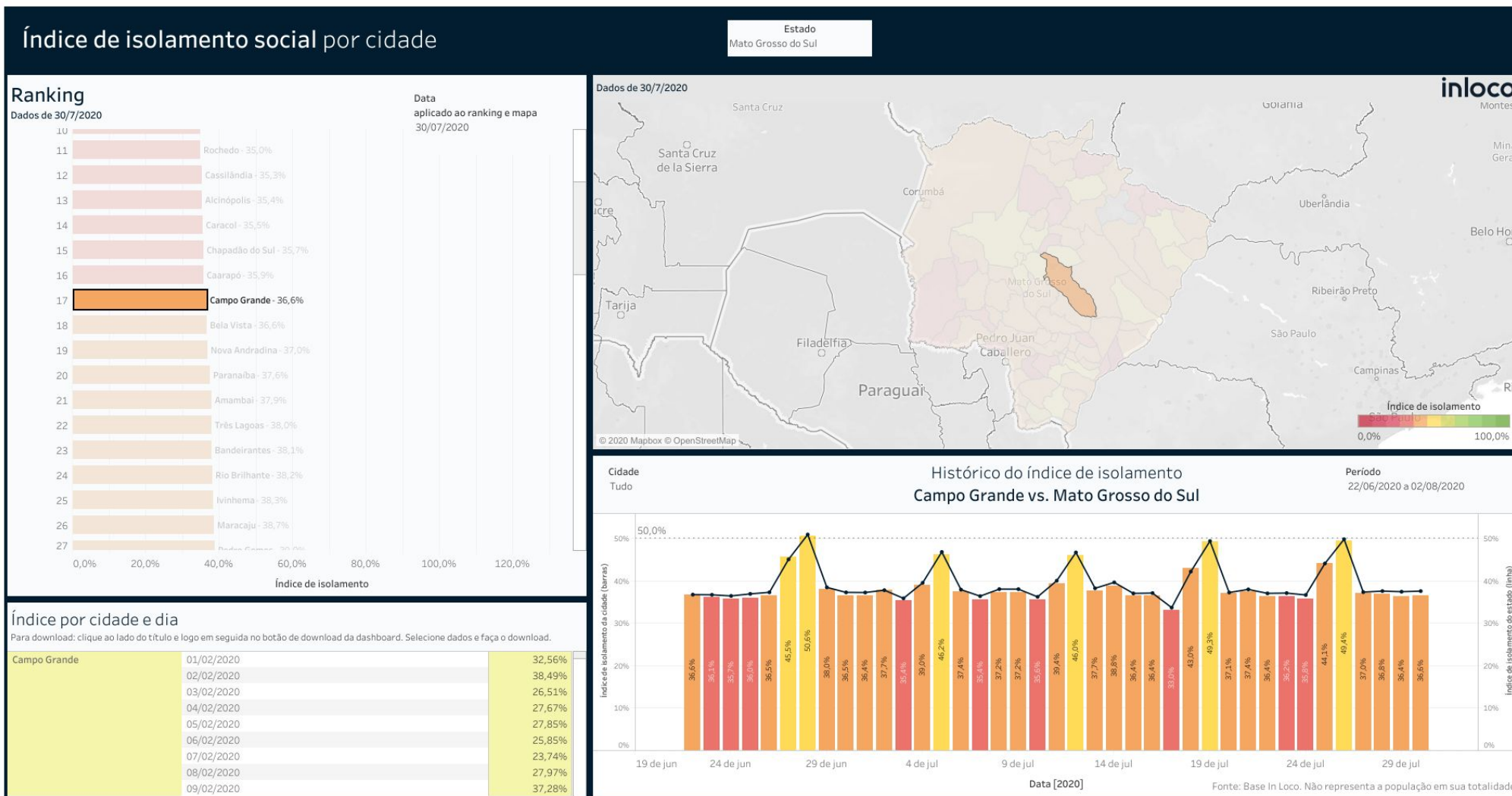
# Índice de Isolamento Social :: Bonito



# Índice de Isolamento Social :: Camapuã

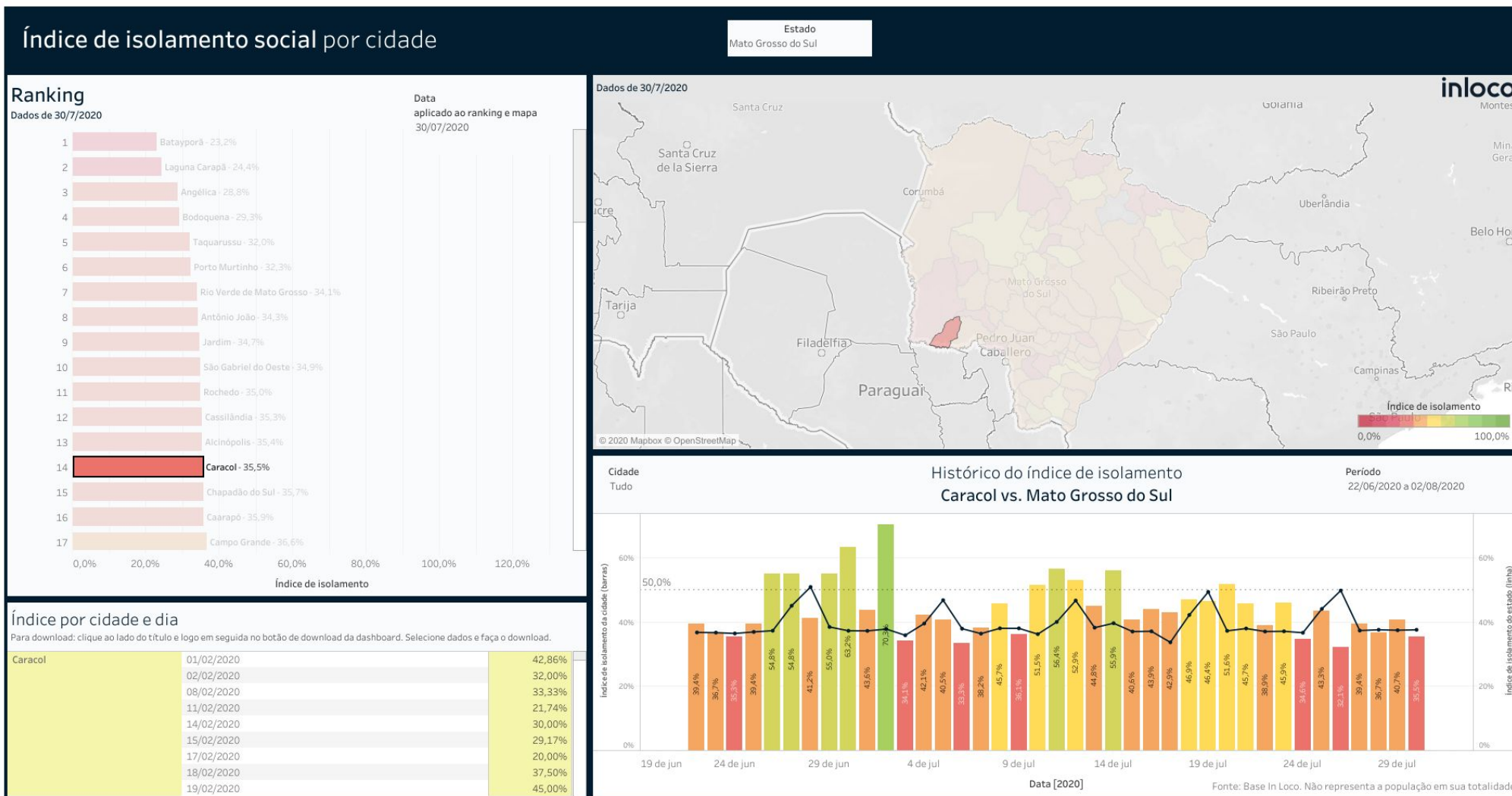


# Índice de Isolamento Social :: Campo Grande



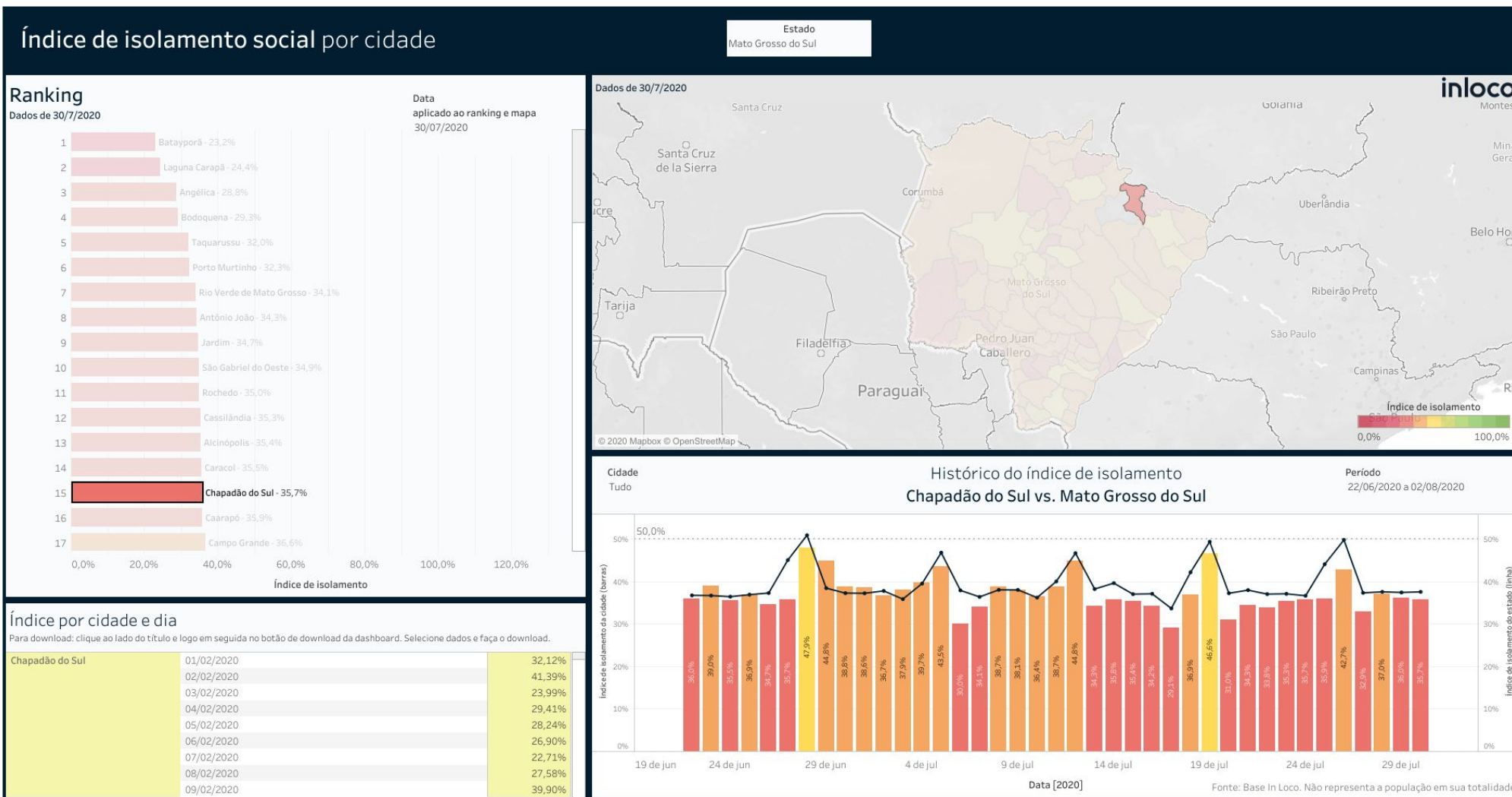


# Índice de Isolamento Social :: Caracol

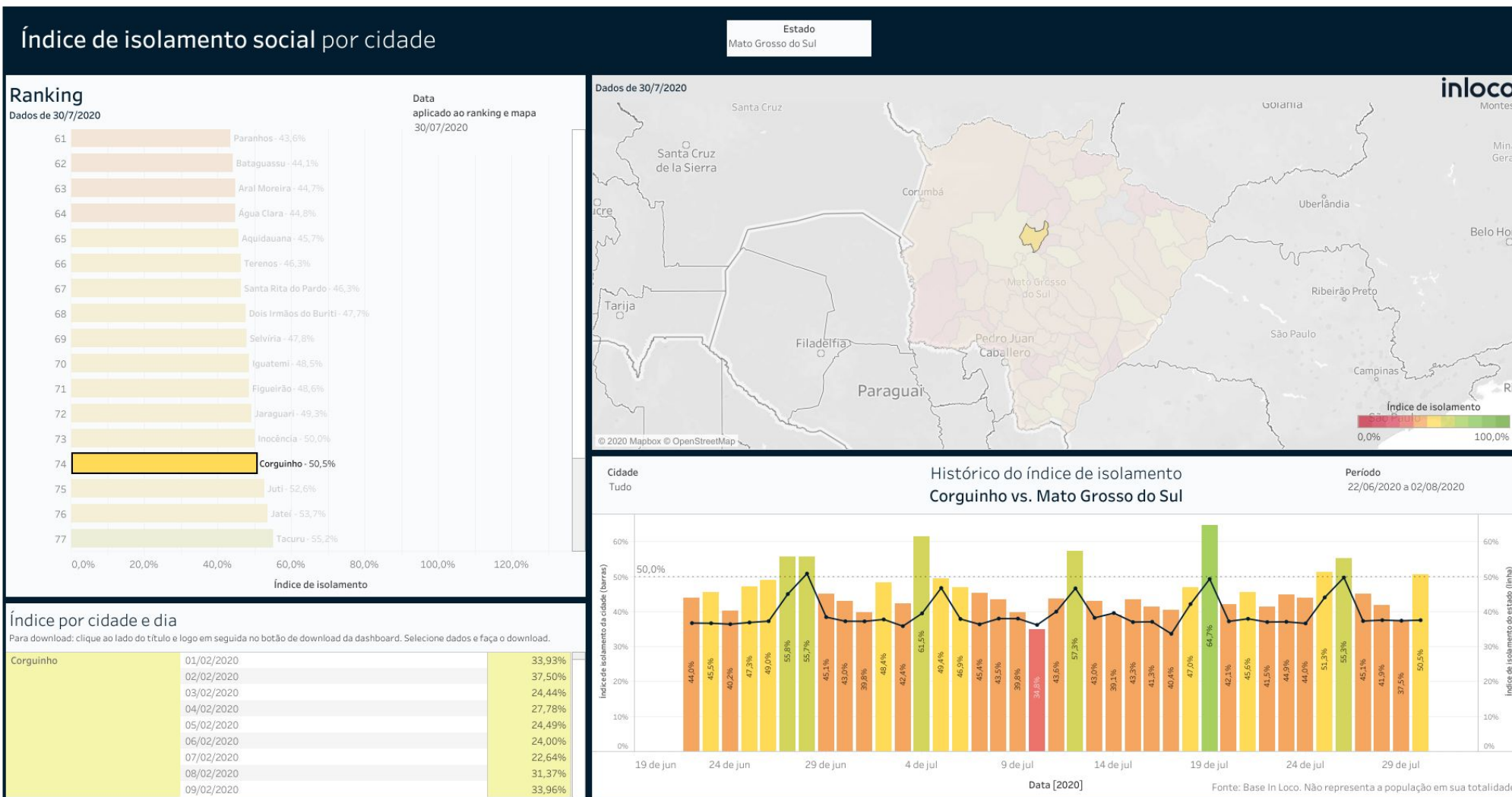




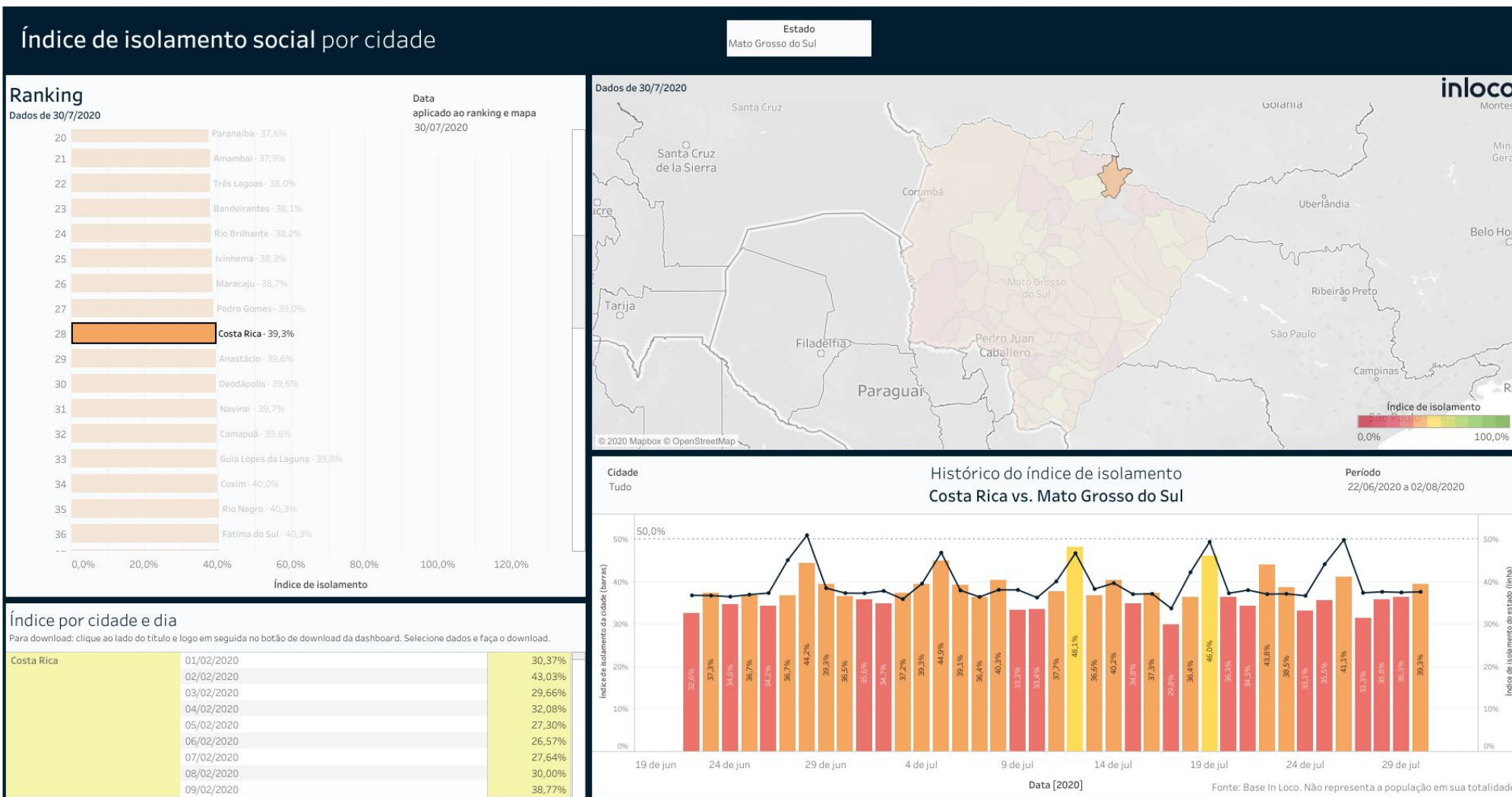
# Índice de Isolamento Social :: Chapadão do Sul



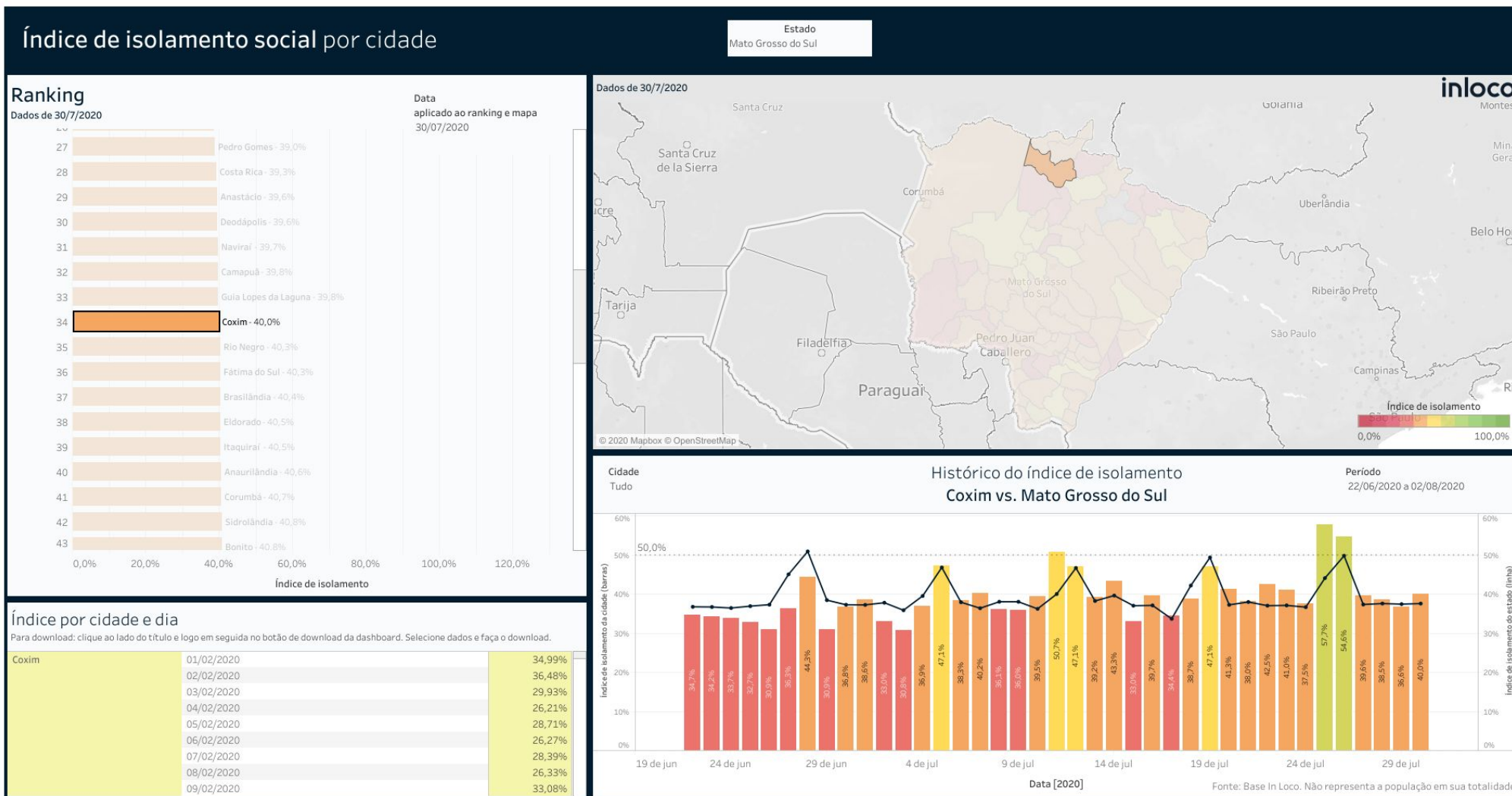
# Índice de Isolamento Social :: Corguinho



# Índice de Isolamento Social :: Costa Rica

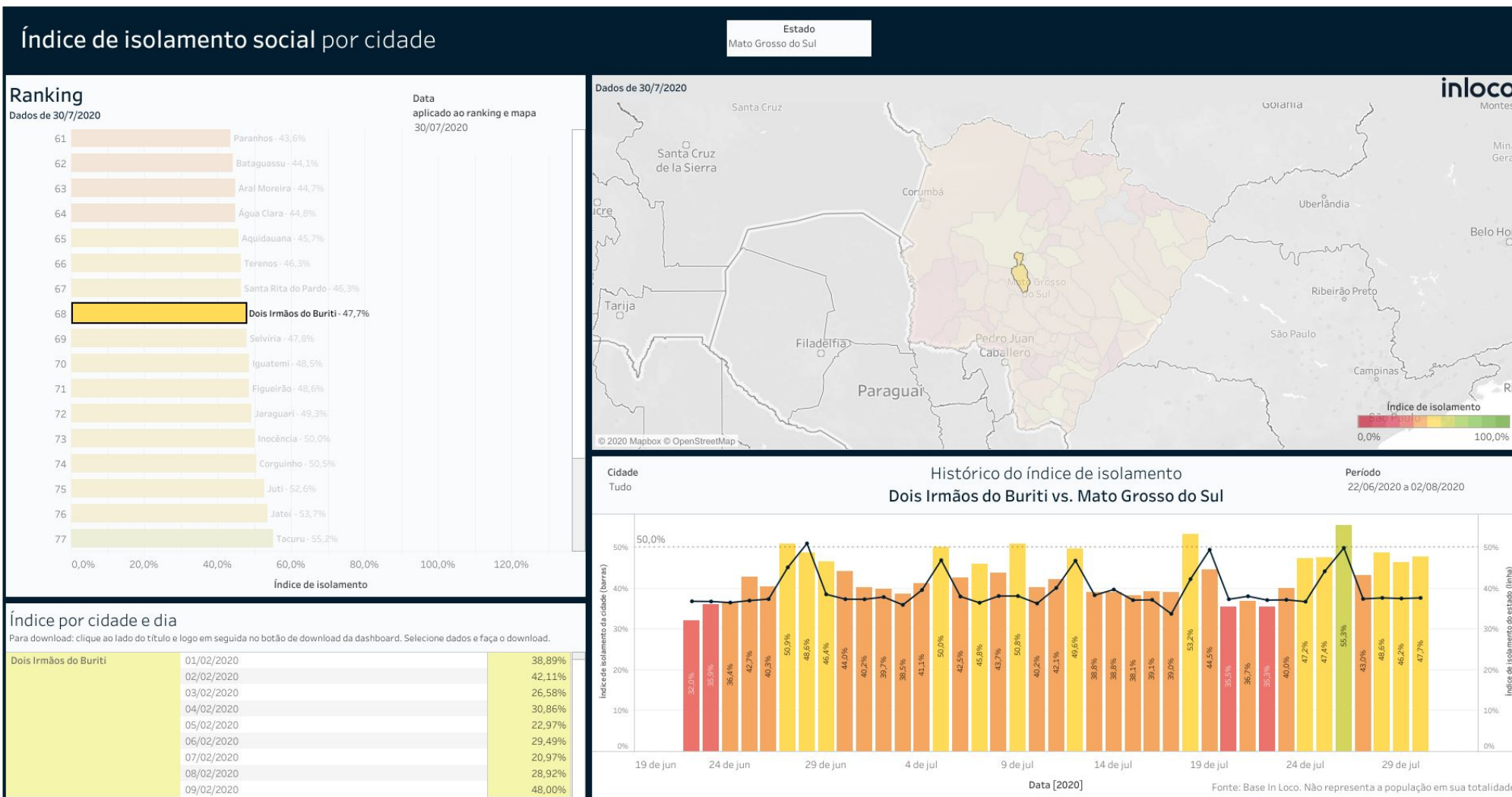


# ▶ Índice de Isolamento Social :: Coxim



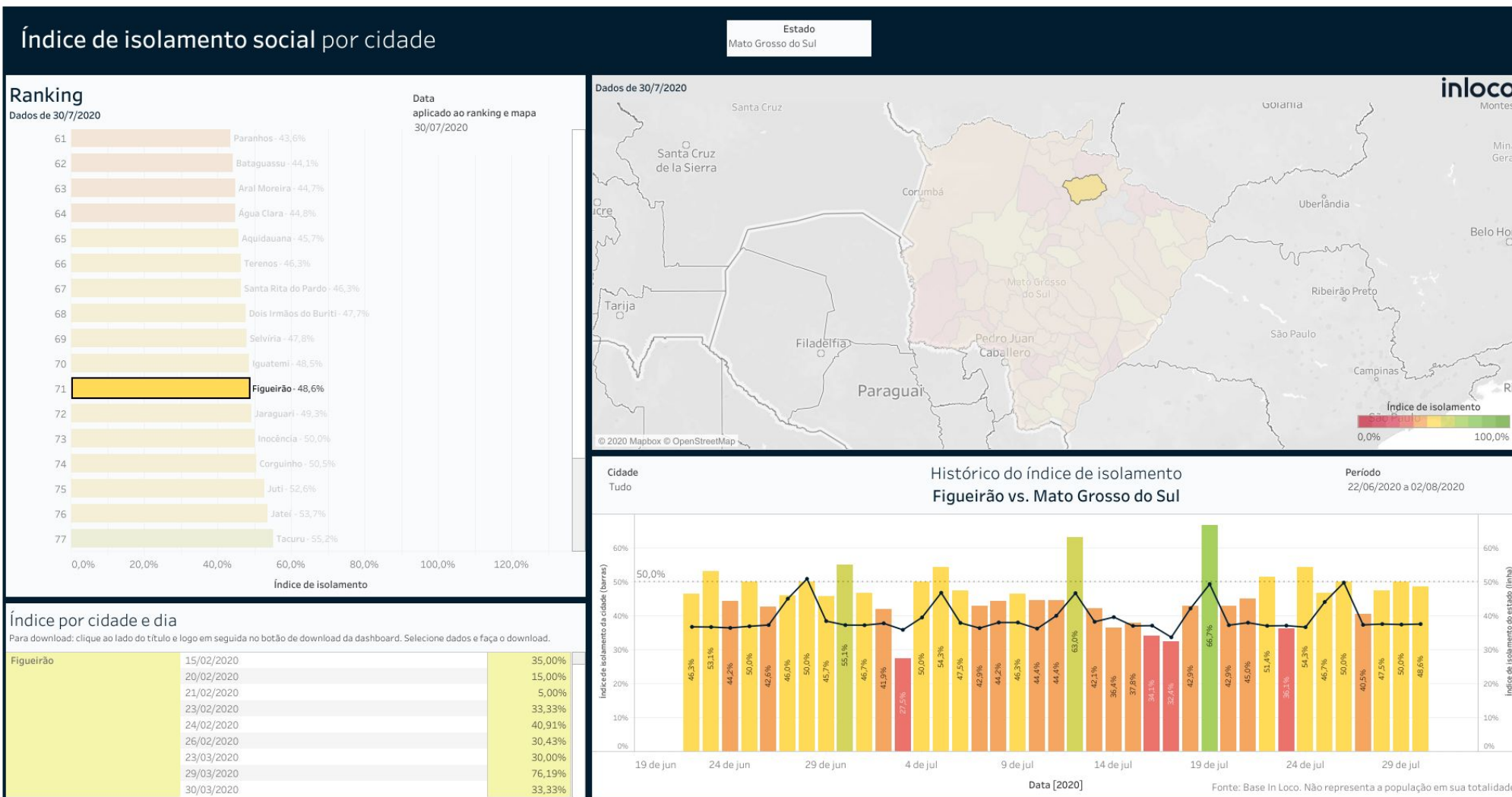


# Índice de Isolamento Social :: Dois Irmãos do Buriti

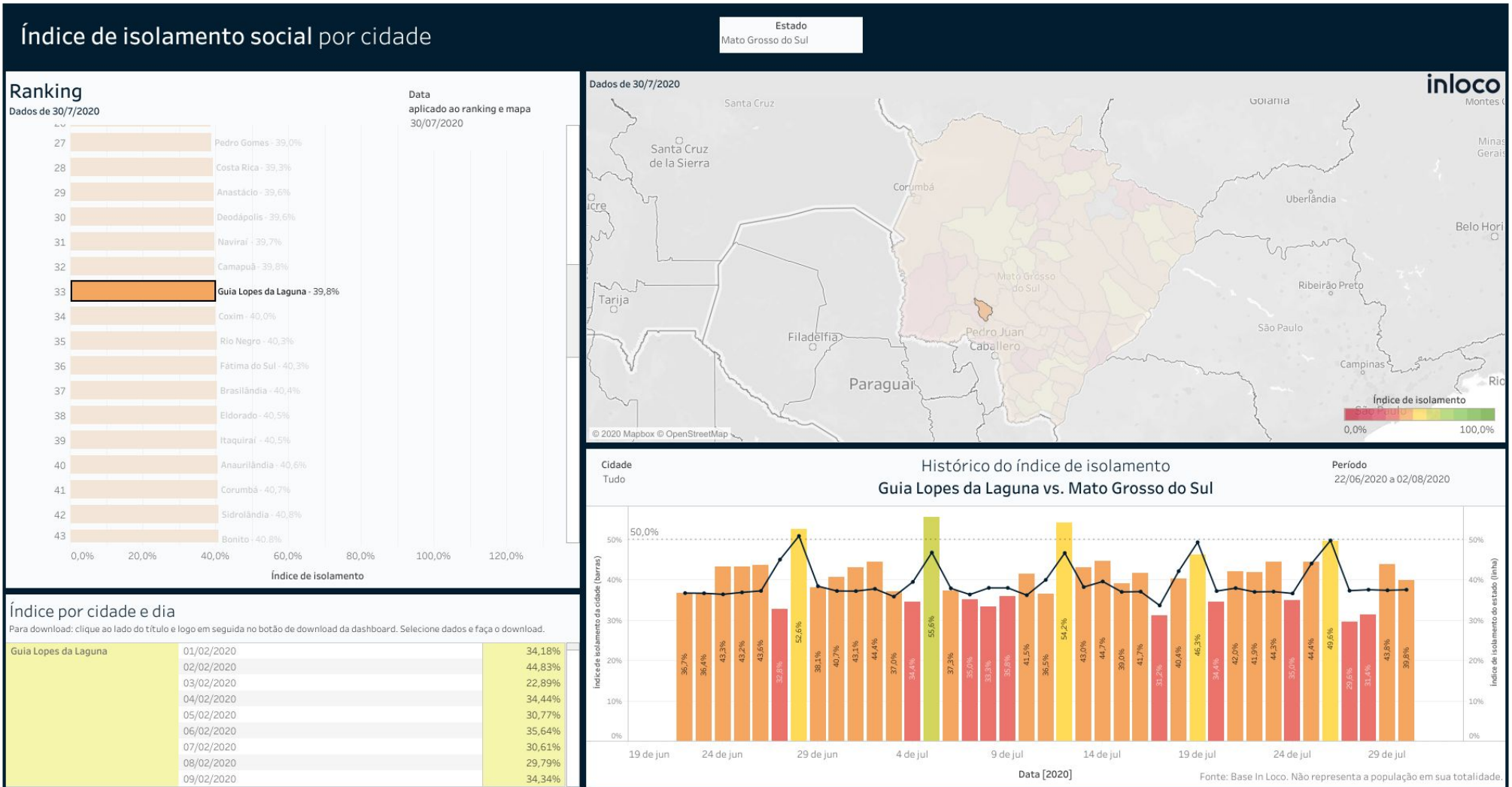




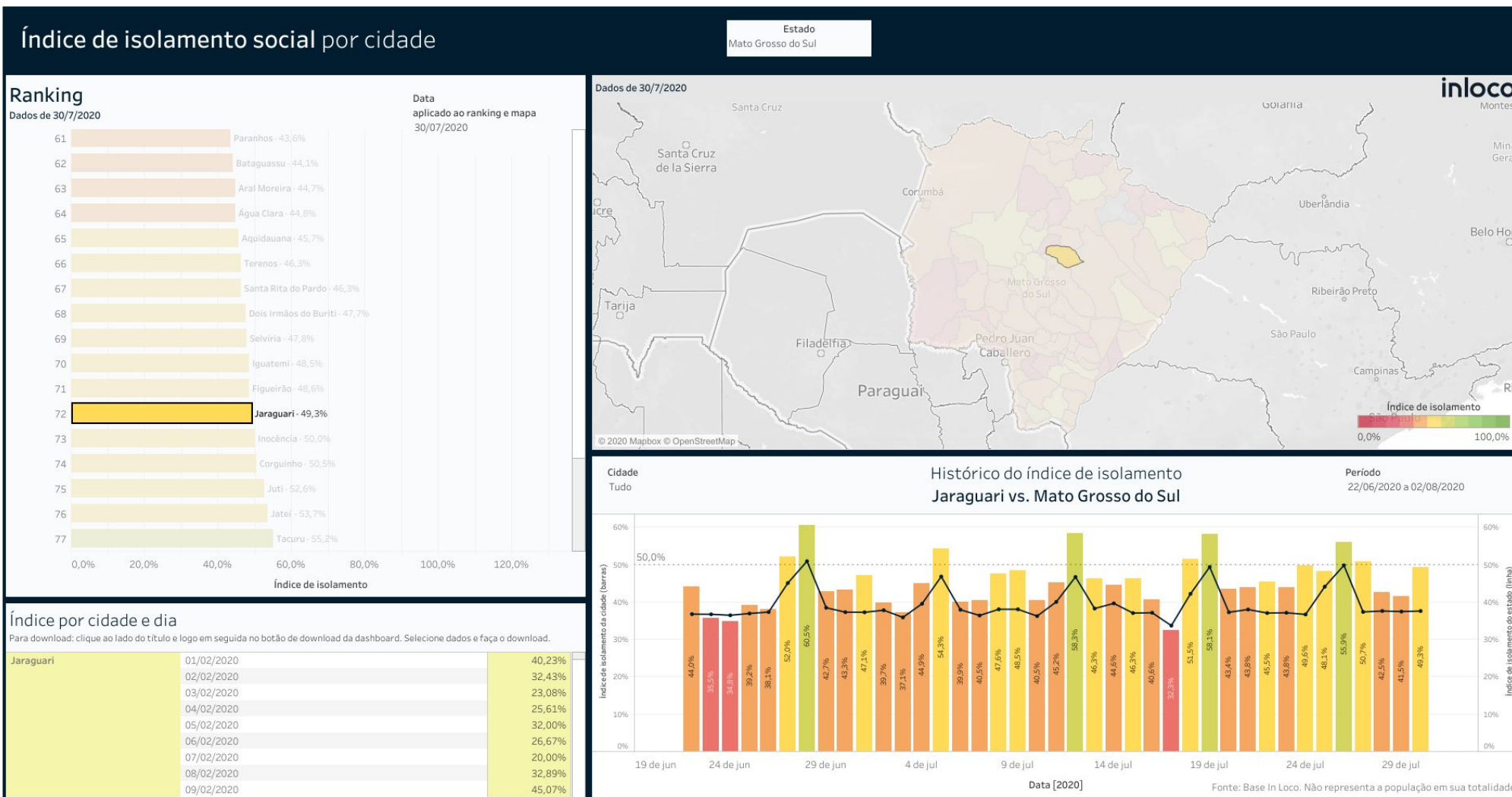
# Índice de Isolamento Social :: Figueirão



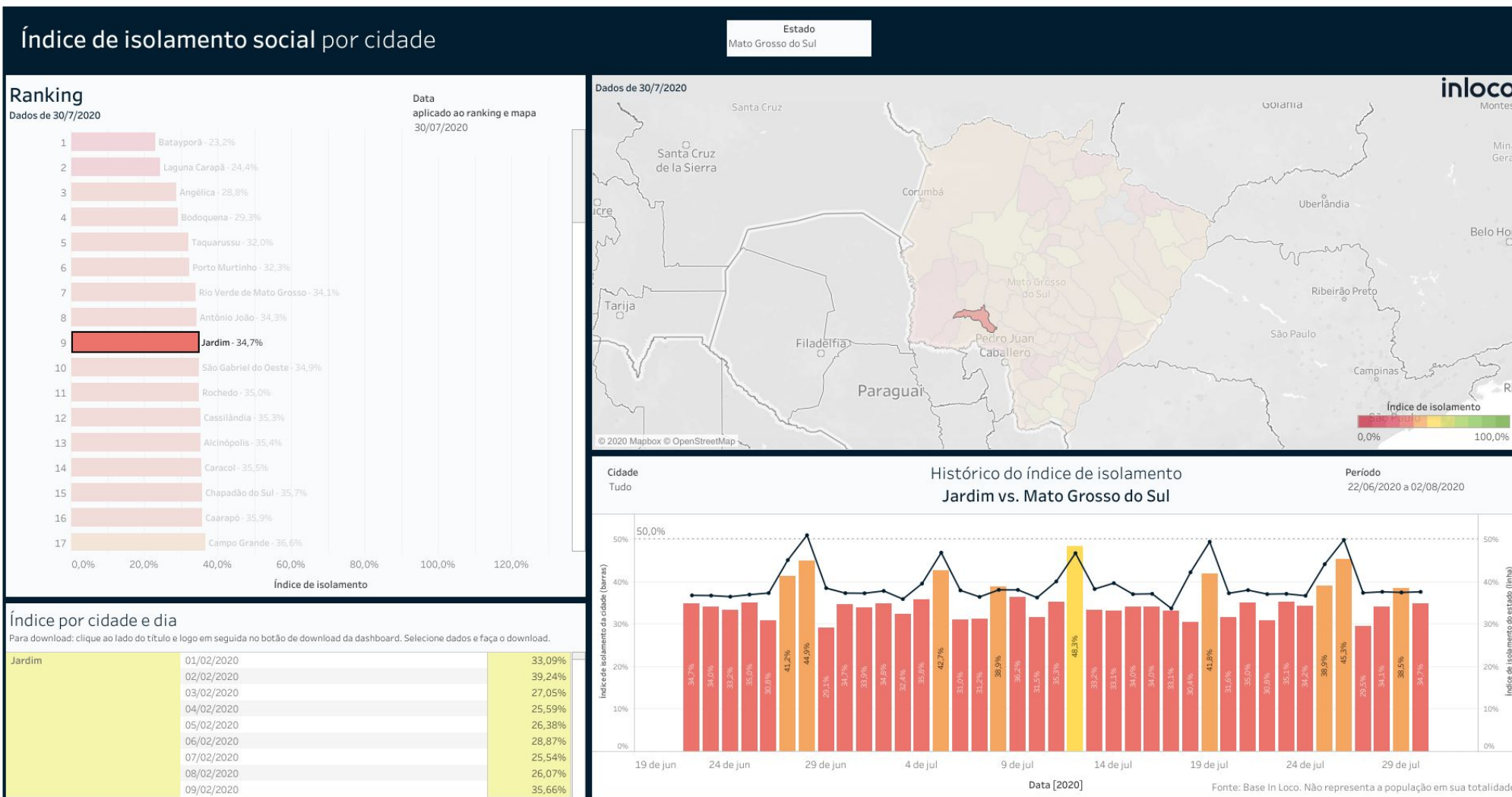
# Índice de Isolamento Social :: Guia Lopes da Laguna



# Índice de Isolamento Social :: Jaraguari

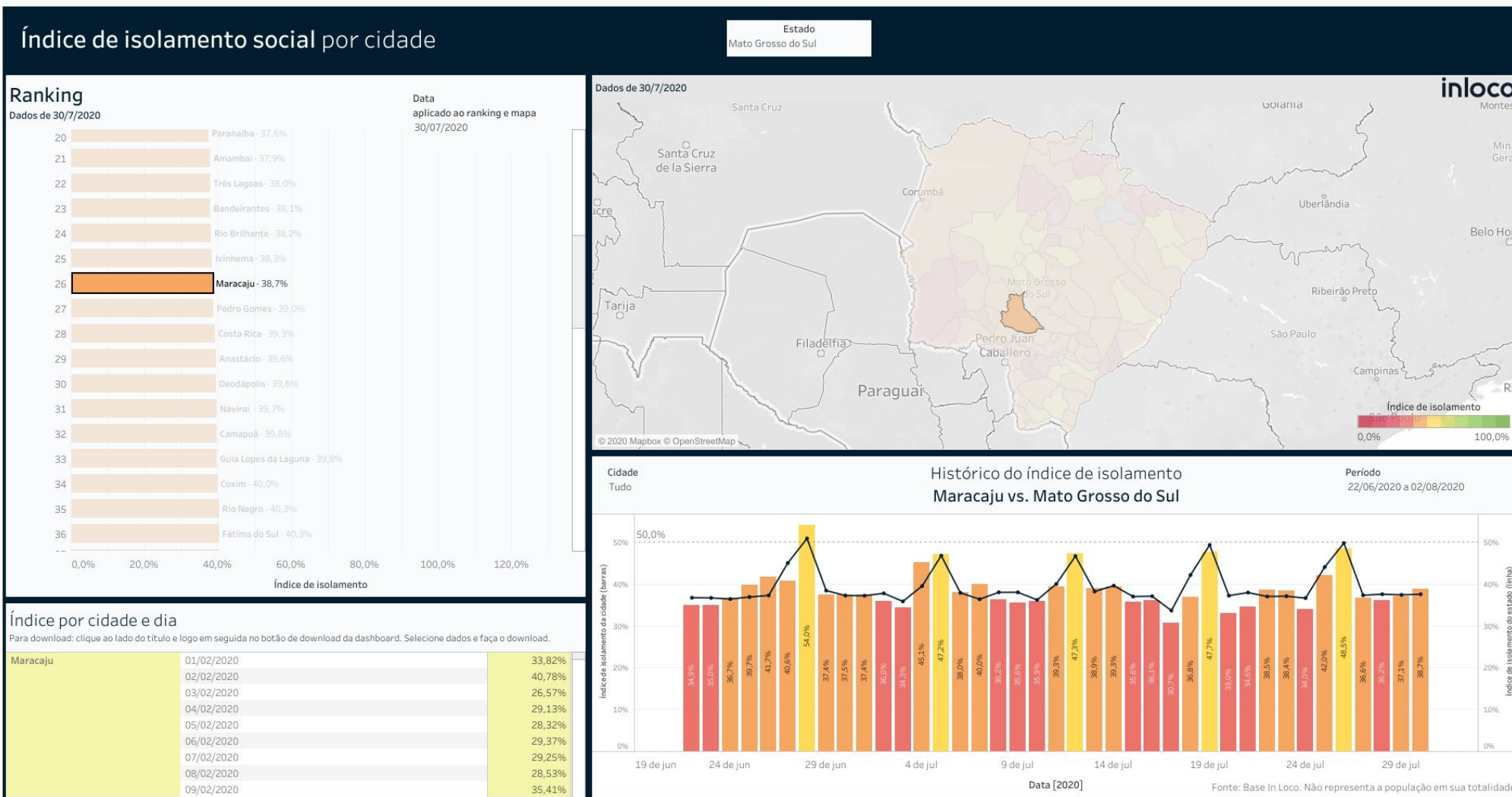


# Índice de Isolamento Social :: Jardim



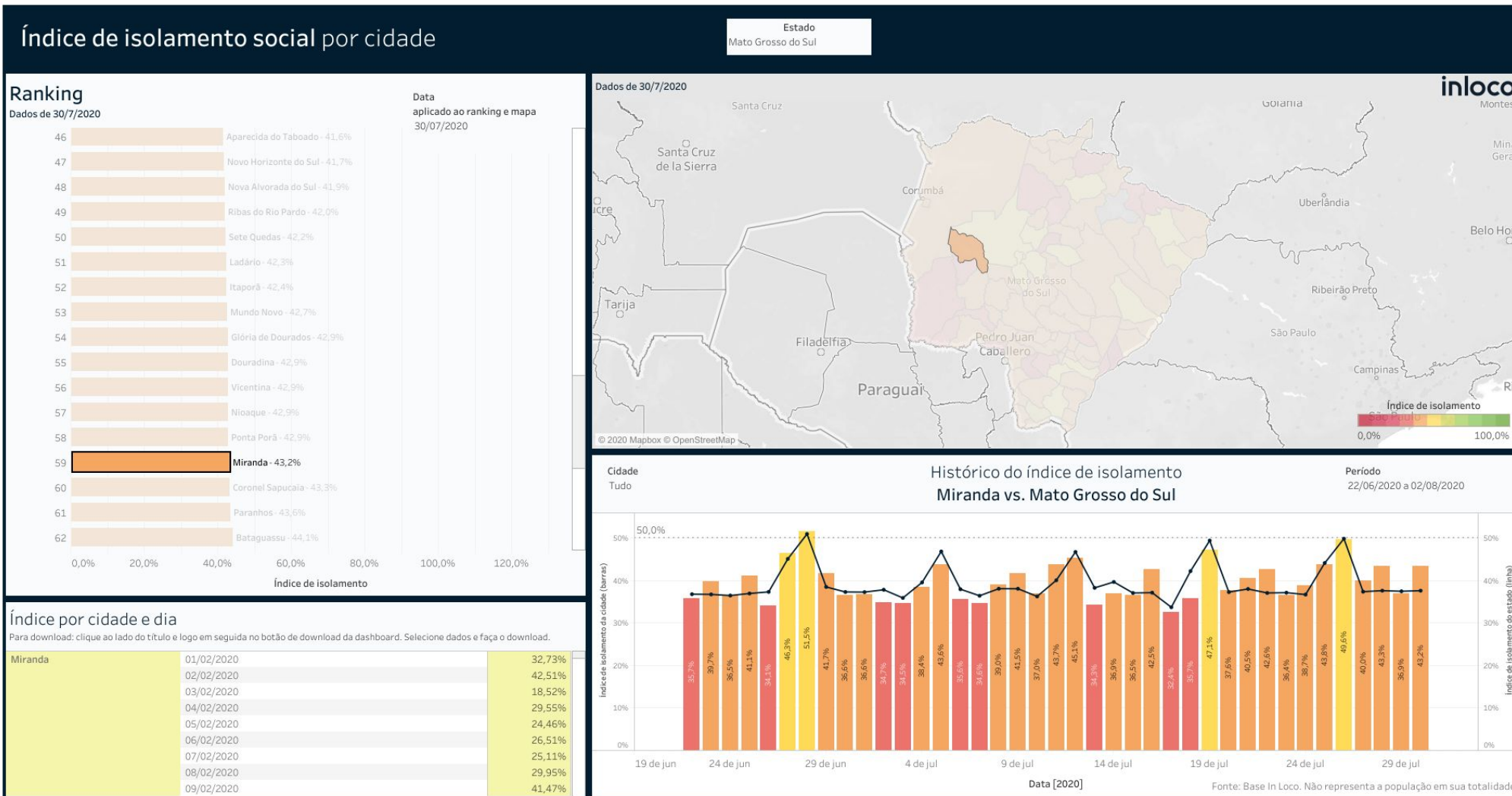


# Índice de Isolamento Social :: Maracaju

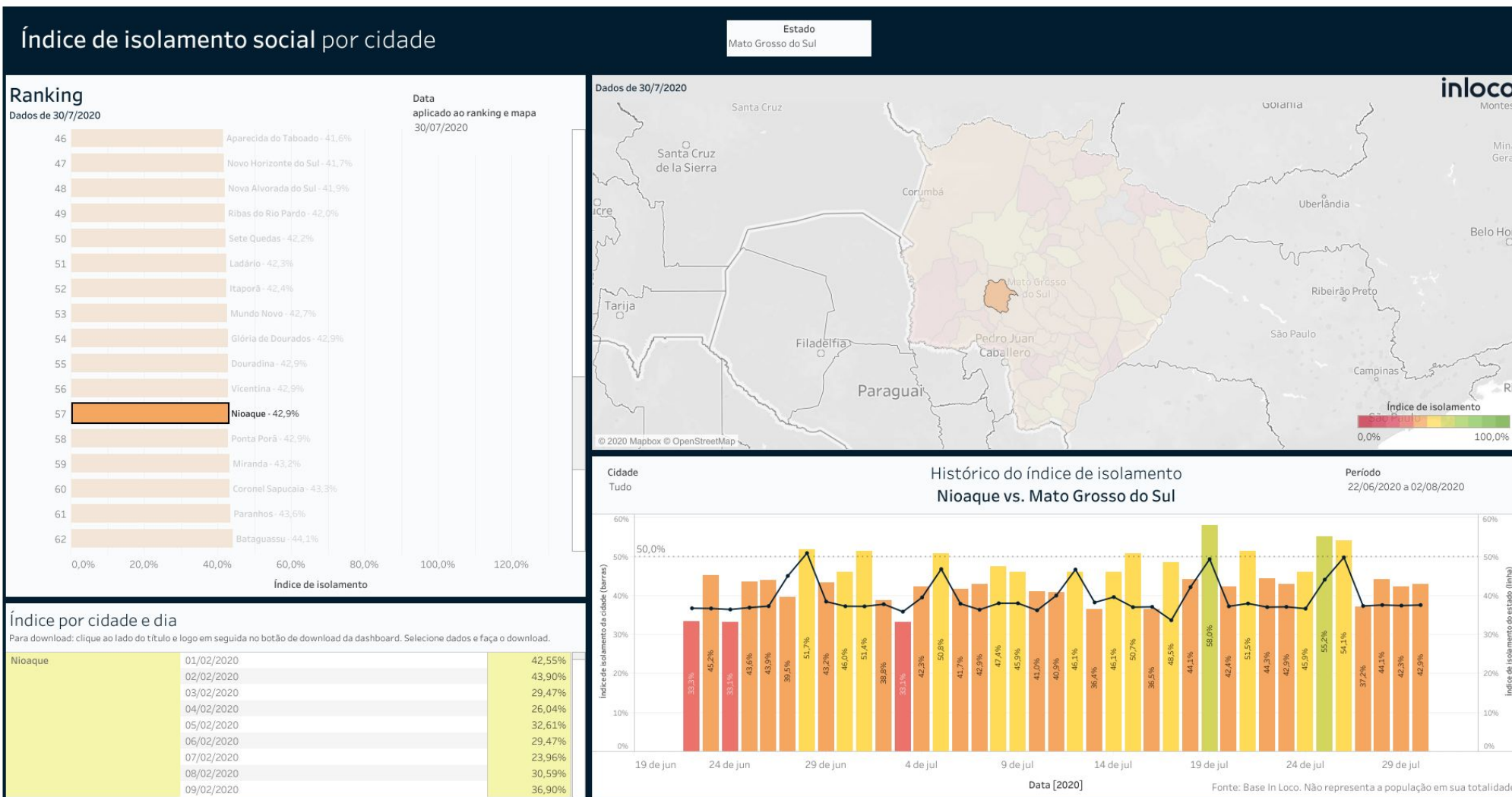




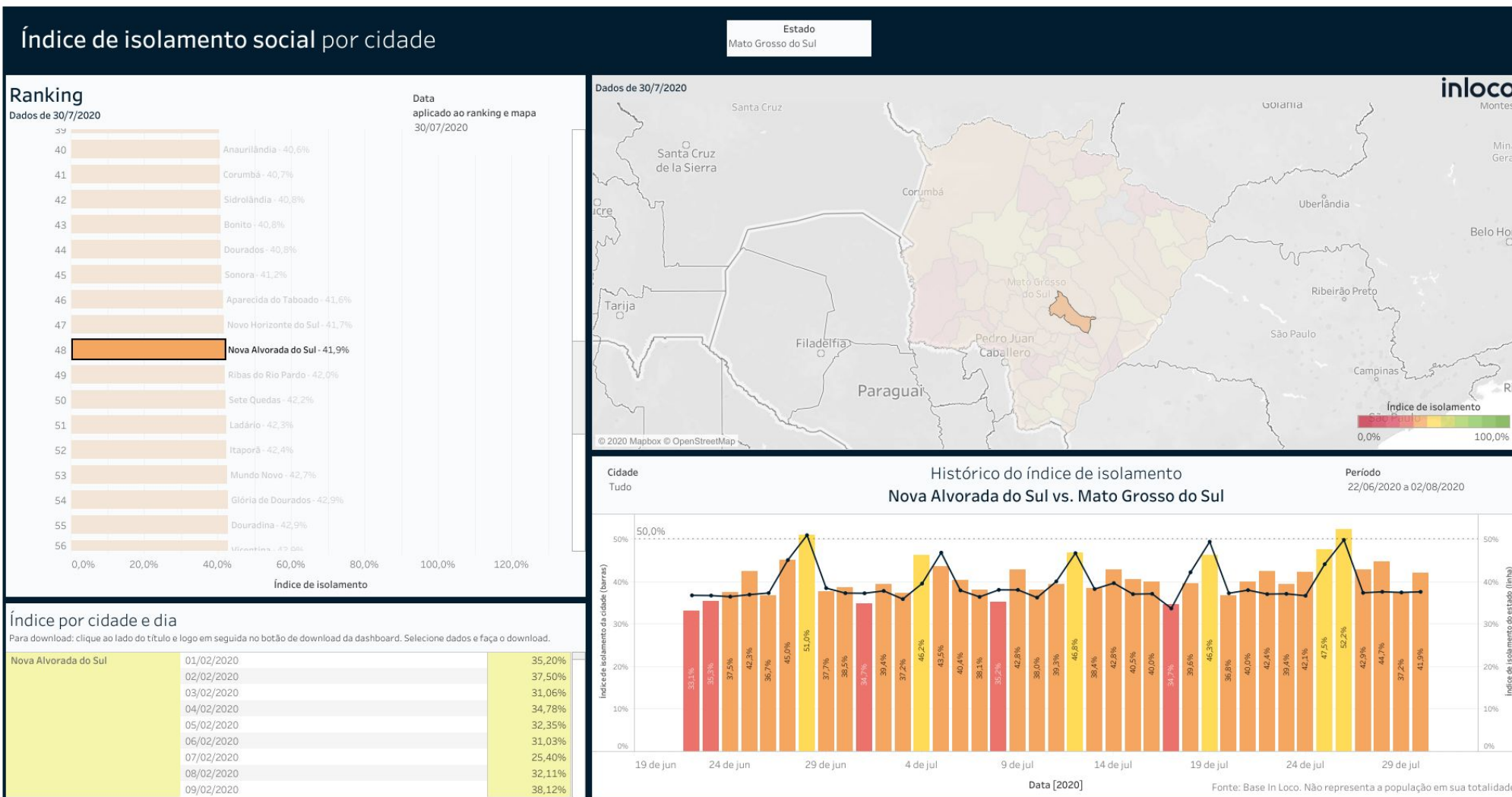
# Índice de Isolamento Social :: Miranda



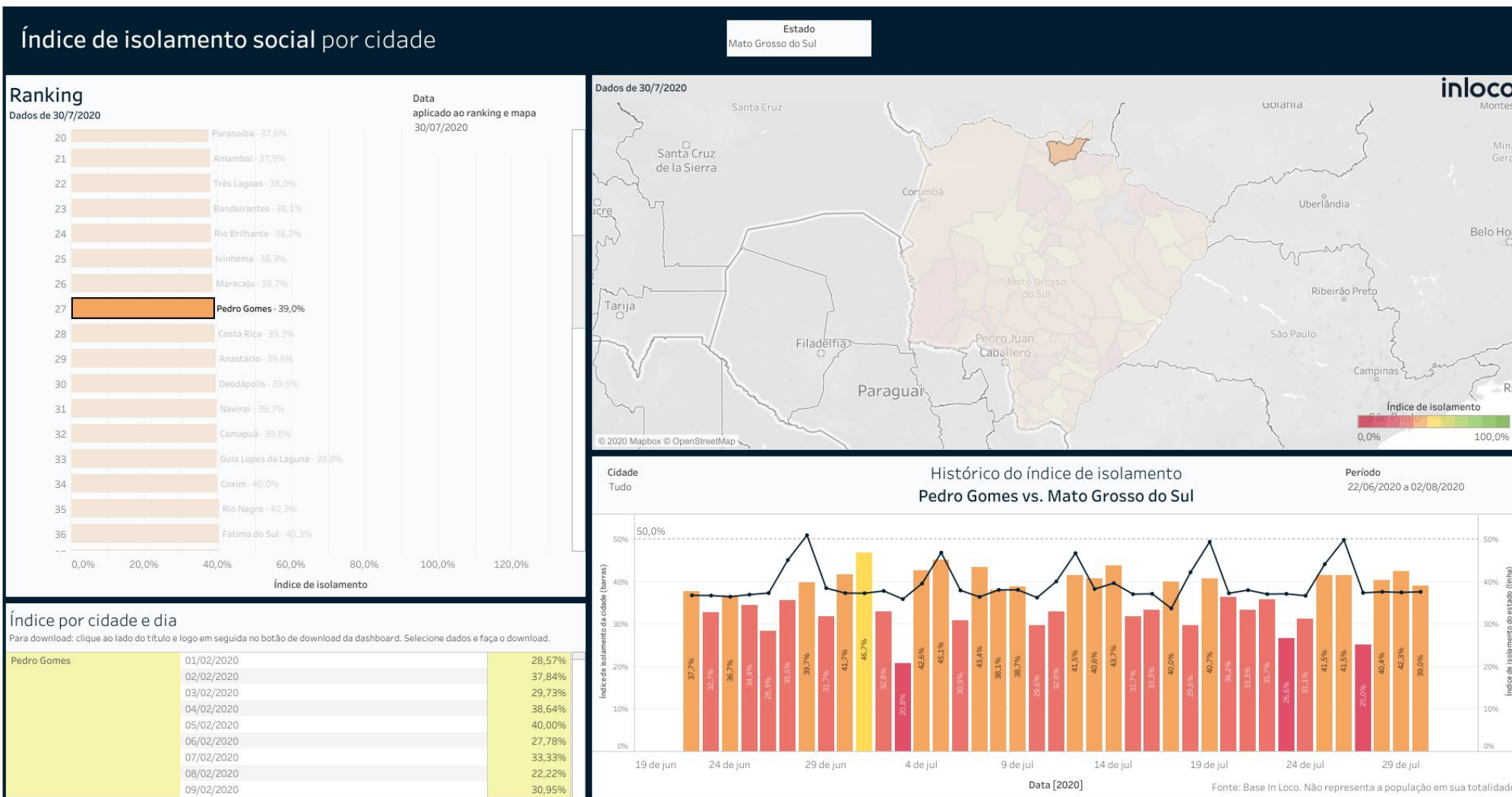
# Índice de Isolamento Social :: Nioaque



# Índice de Isolamento Social :: Nova Alvorada do Sul

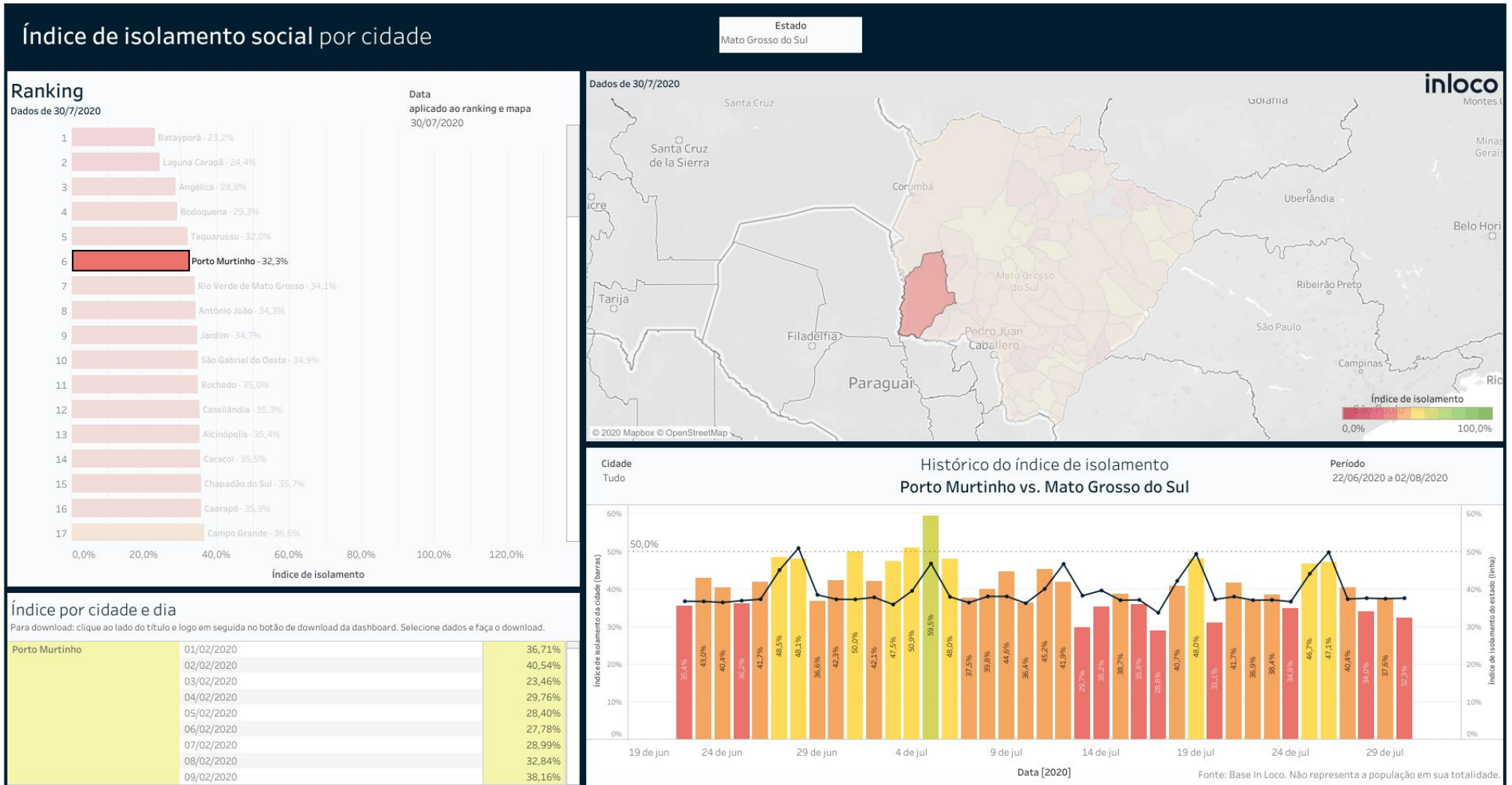


# Índice de Isolamento Social :: Pedro Gomes



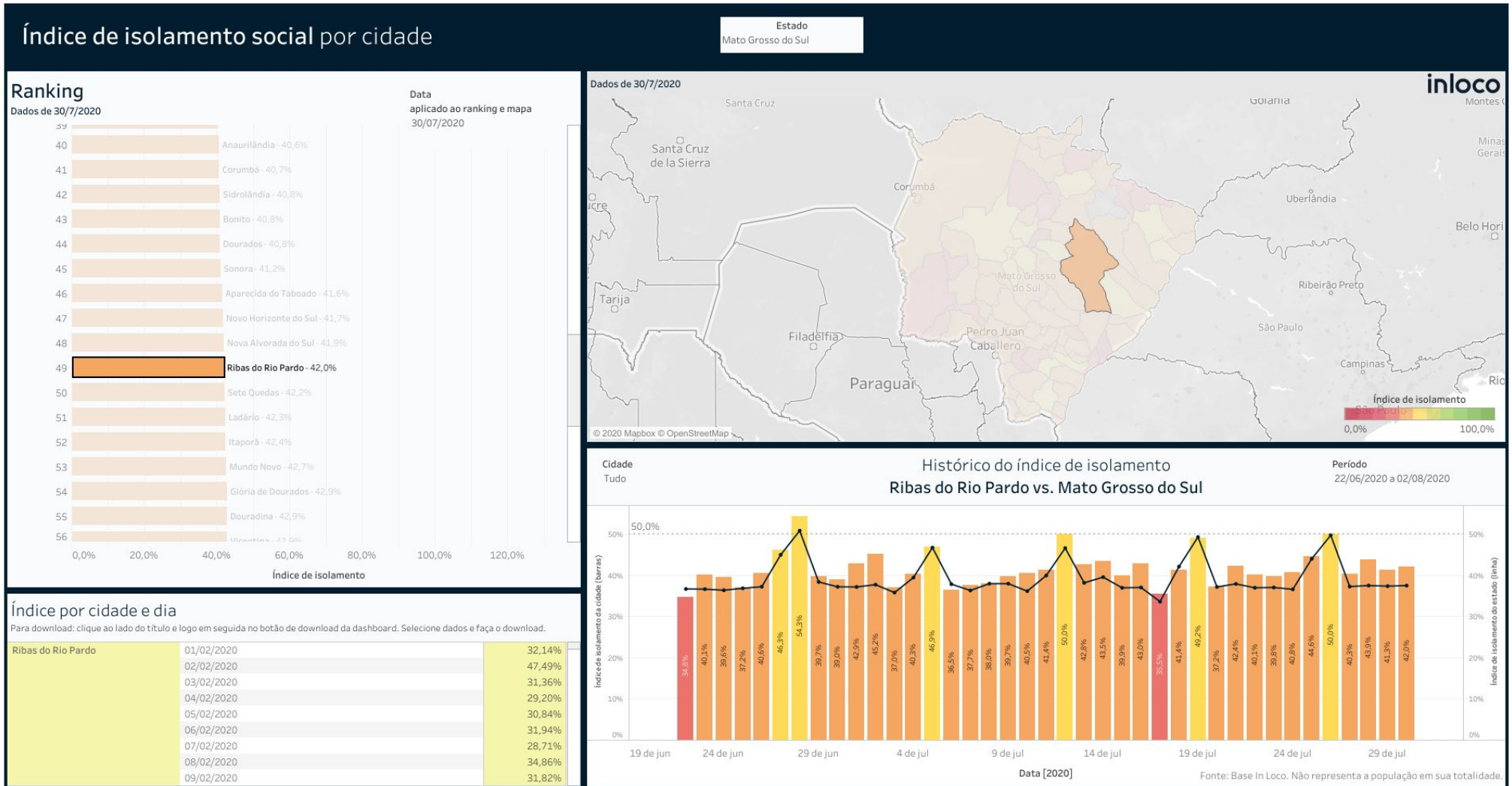


# Índice de Isolamento Social :: Porto Murtinho

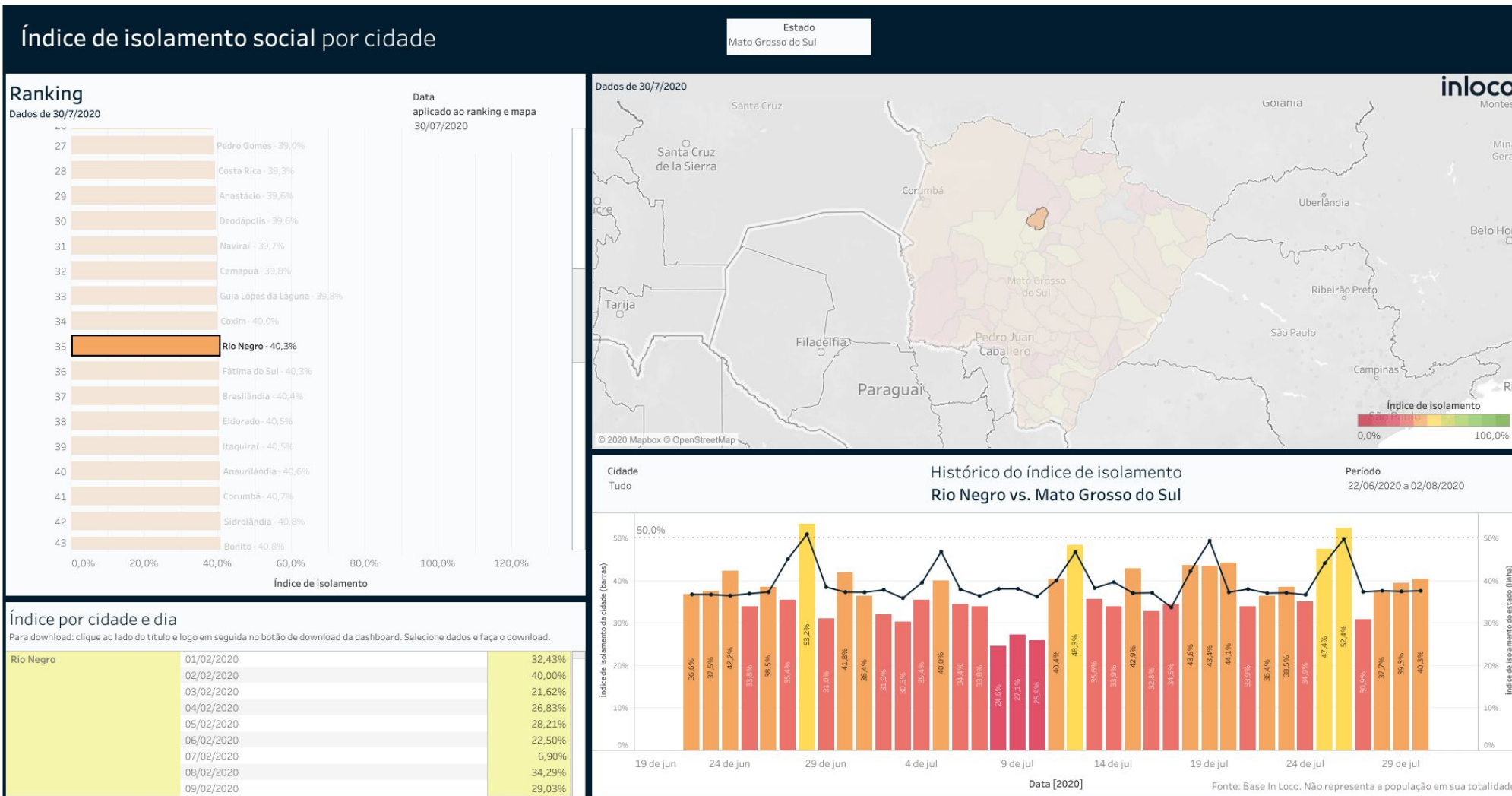




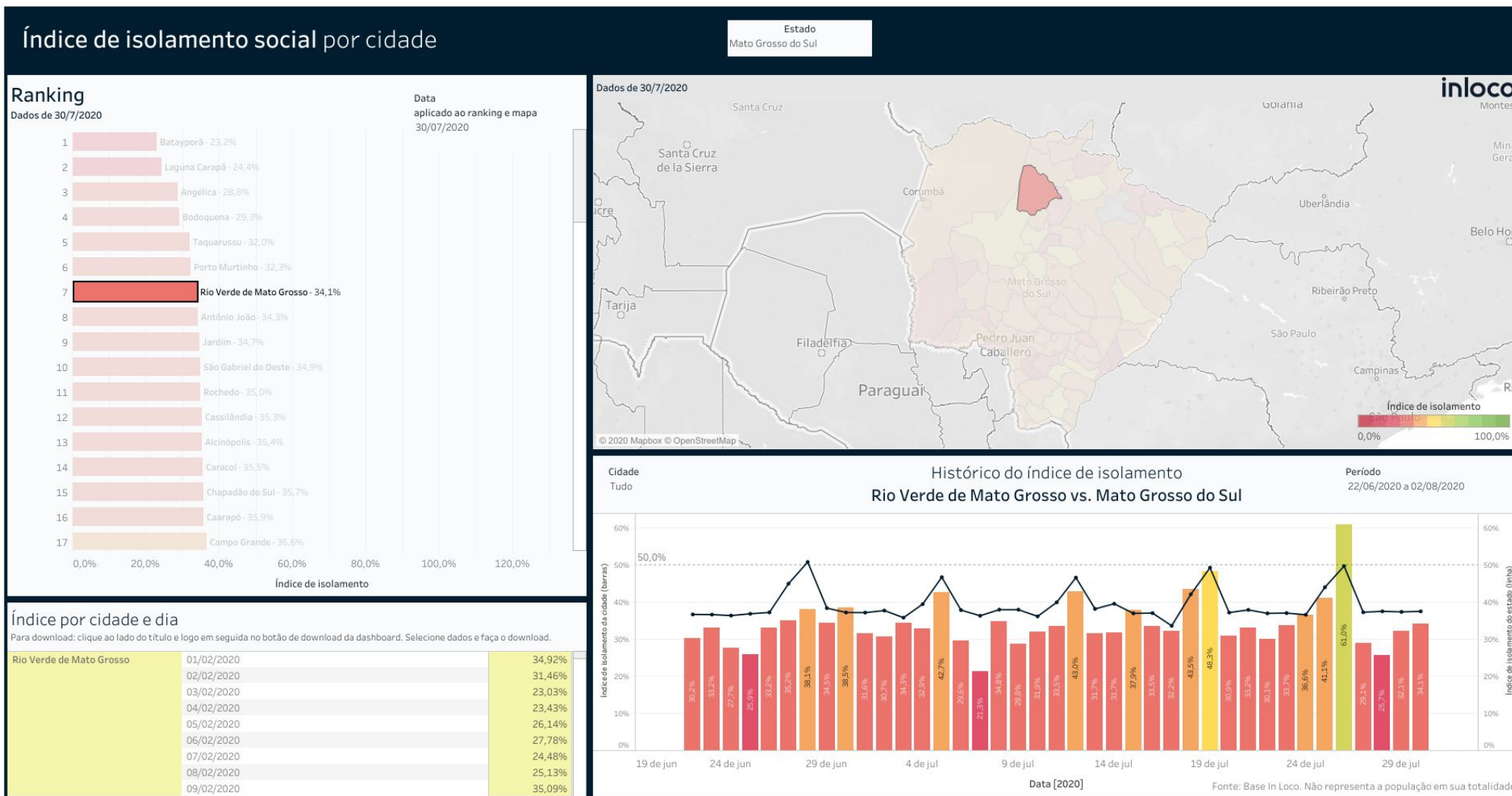
# Índice de Isolamento Social :: Ribas do Rio Pardo



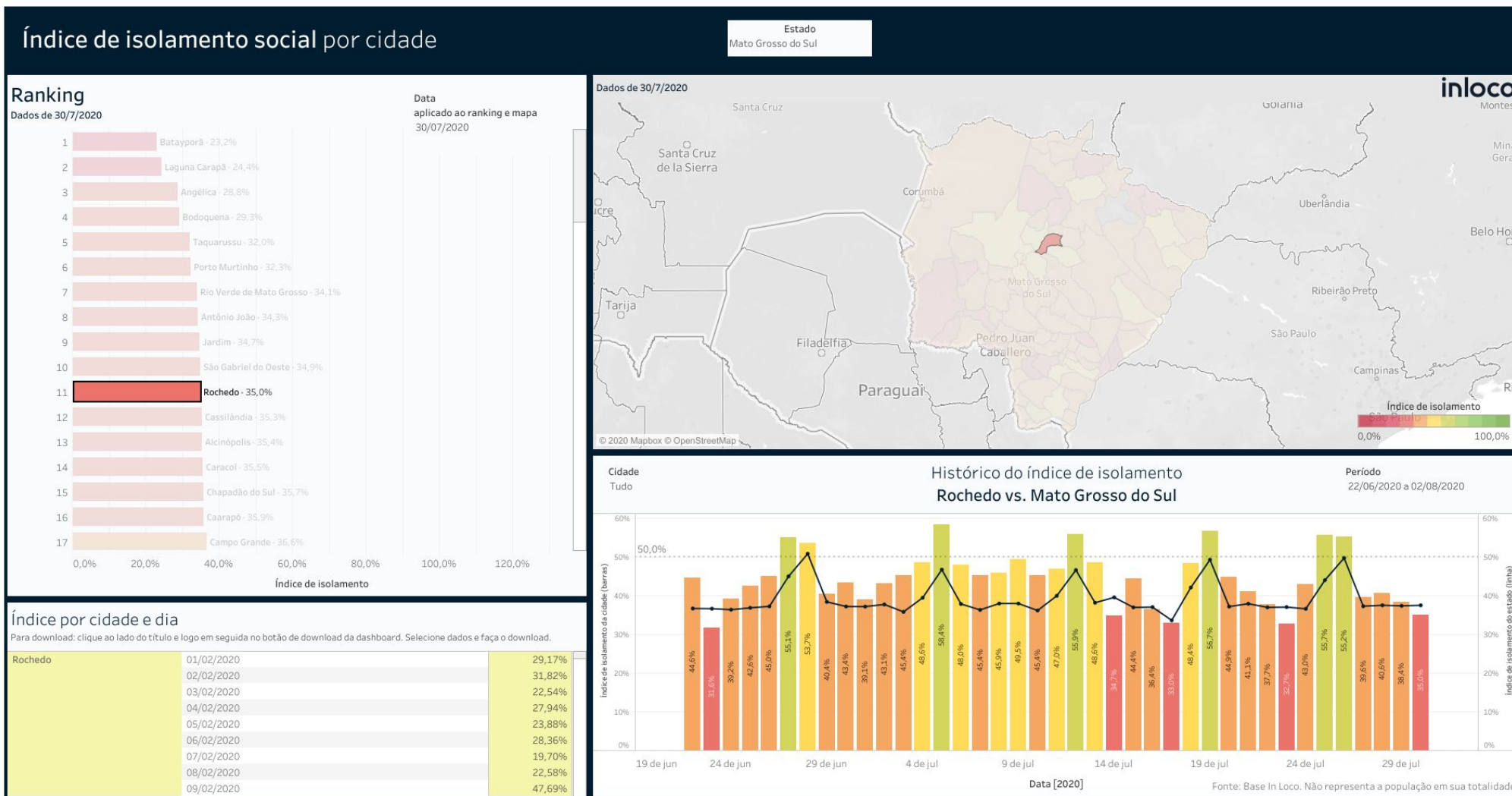
# Índice de Isolamento Social :: Rio Negro



# ▶ Índice de Isolamento Social :: Rio Verde de Mato Grosso

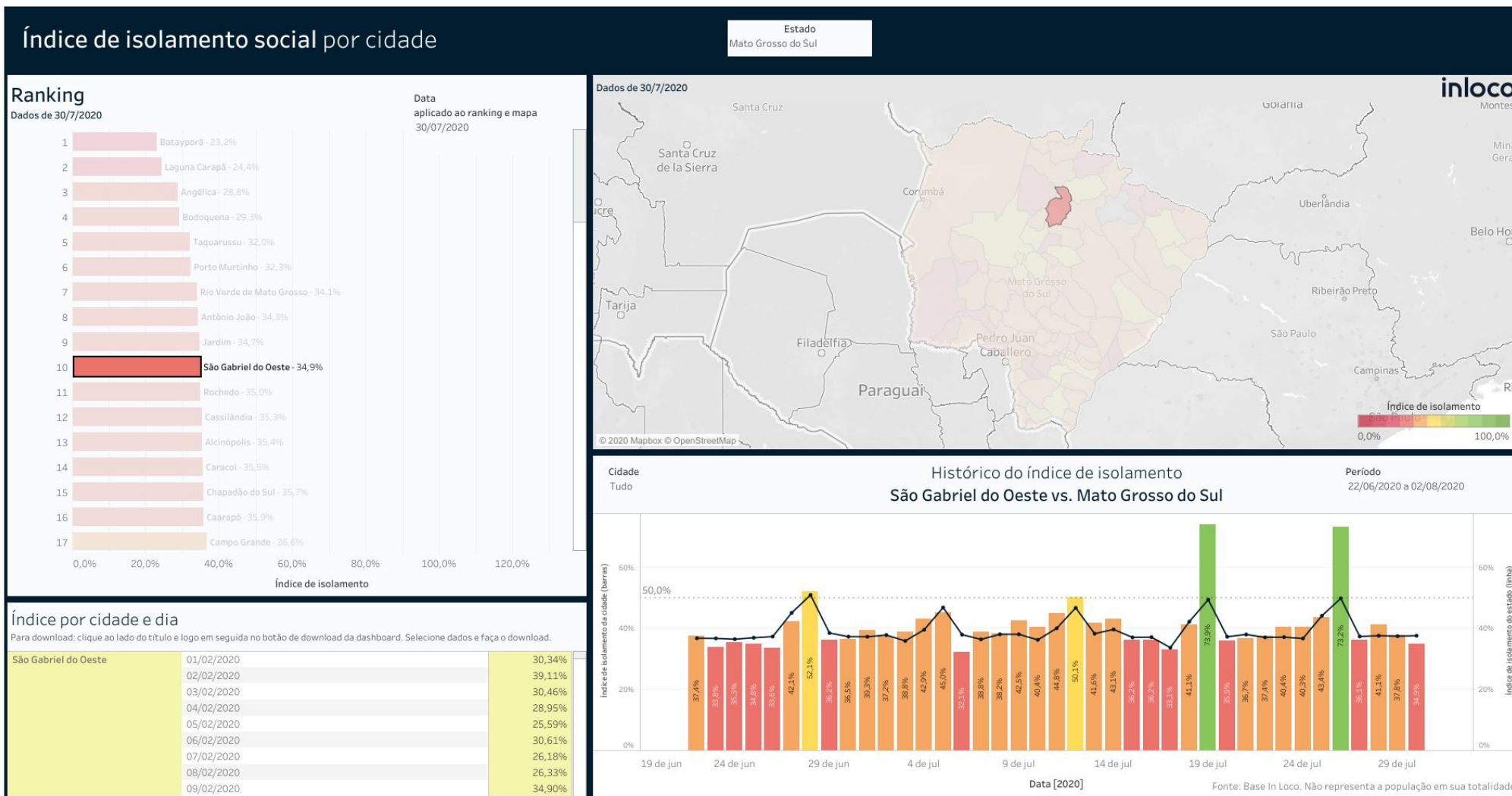


# Índice de Isolamento Social :: Rochedo

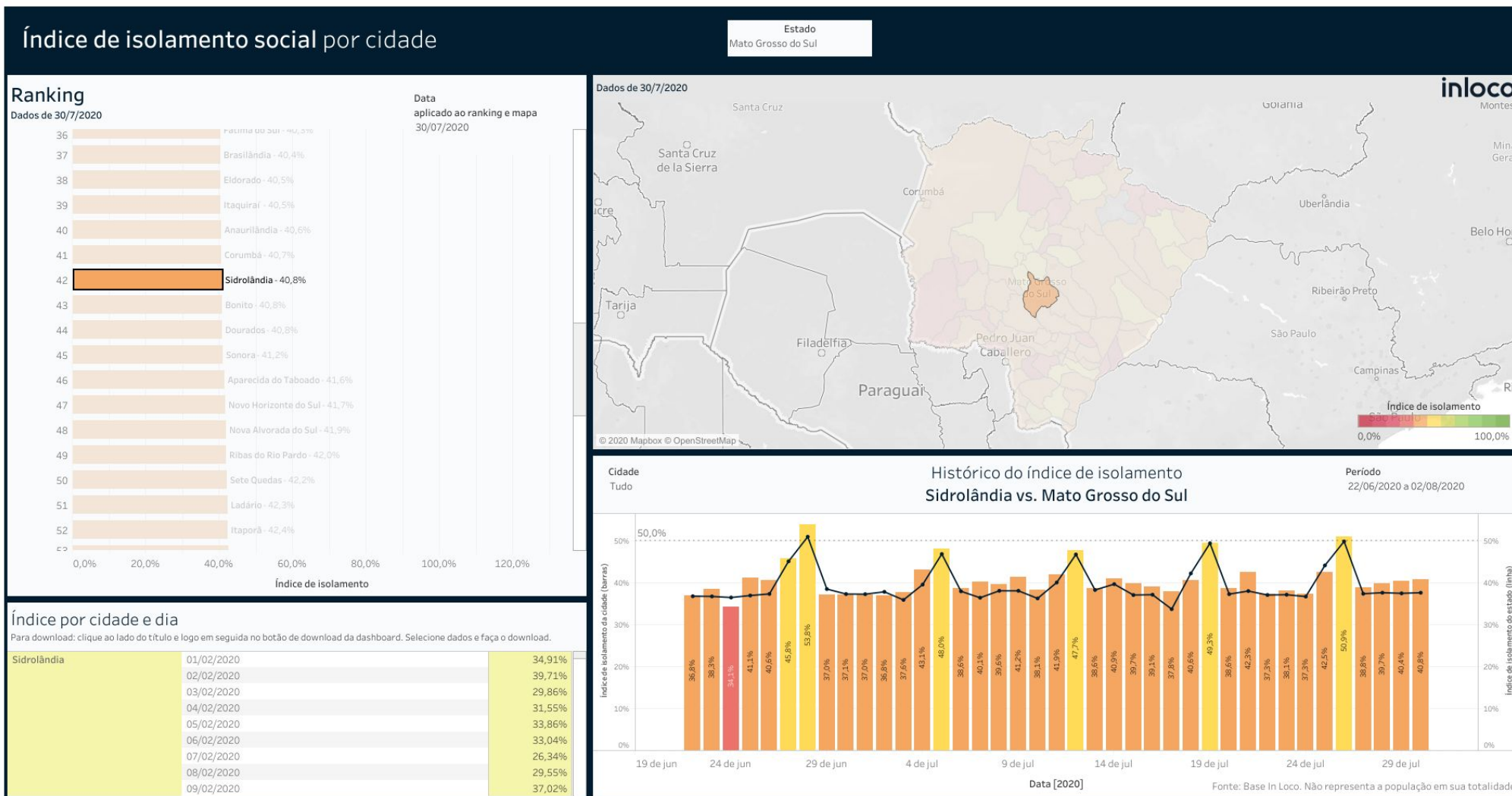




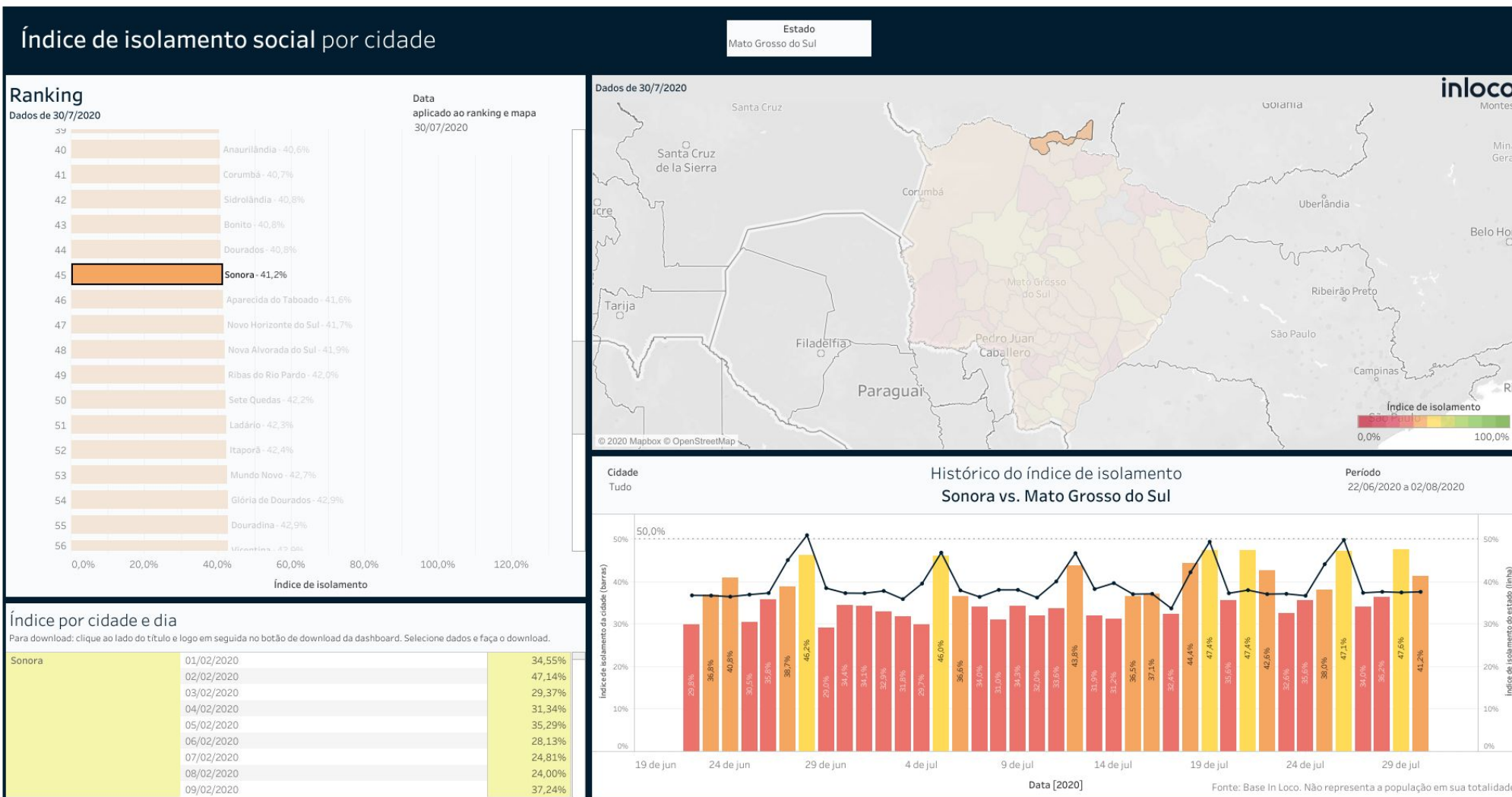
# Índice de Isolamento Social :: São Gabriel do Oeste



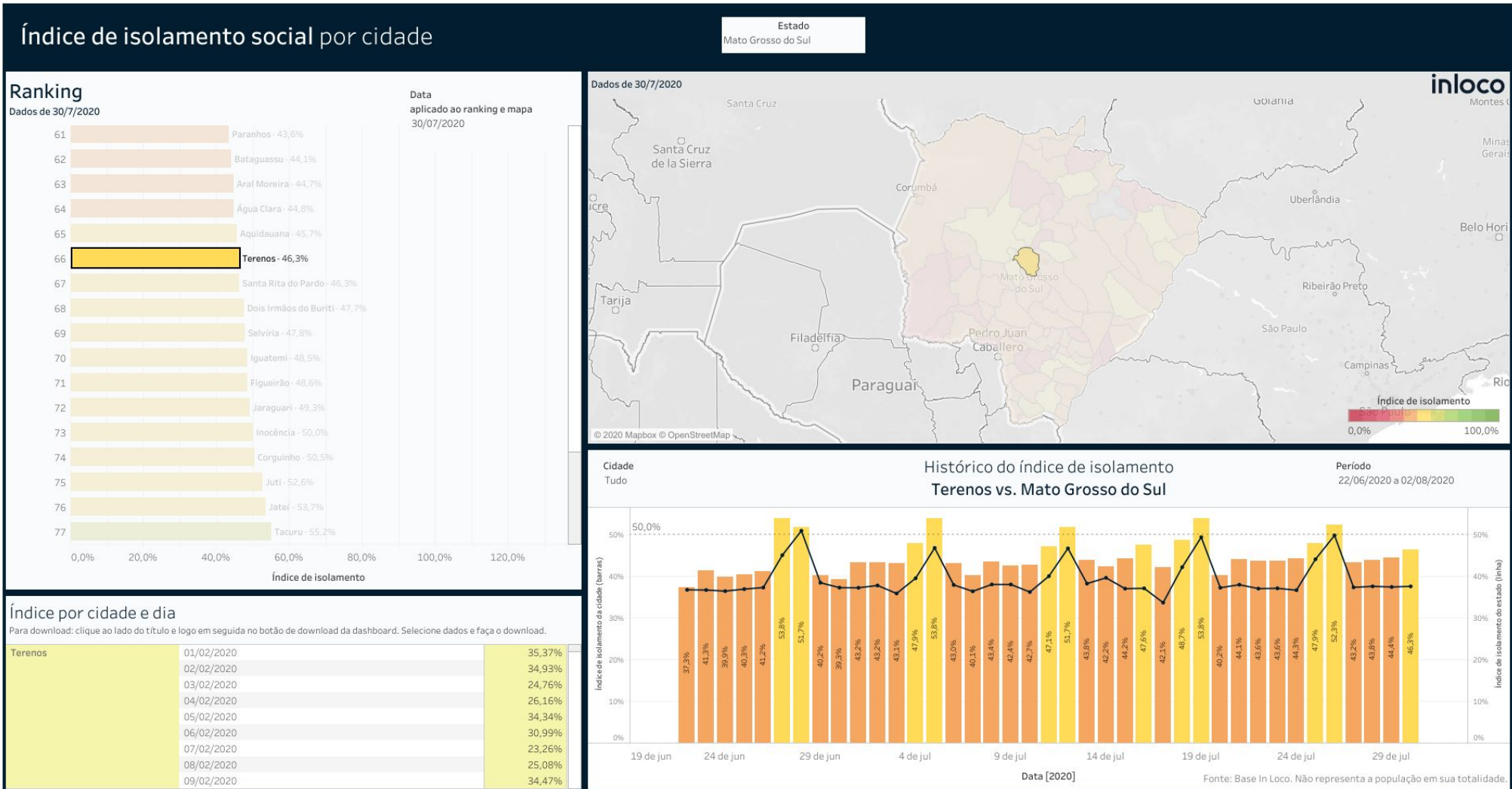
# Índice de Isolamento Social :: Sidrolândia



# Índice de Isolamento Social :: Sonora



# Índice de Isolamento Social :: Terenos





<b>Governador do Estado de Mato Grosso do Sul</b>	Reinaldo Azambuja Silva
<b>Secretário de Estado de Saúde</b>	Geraldo Resende Pereira
<b>Secretária de Estado de Saúde Adjunta</b>	Crhistine Cavalheiro Maymone Gonçalves
<b>Diretoria de Vigilância em Saúde</b>	Larissa Domingues Castilho
<b>Coordenadoria do CIEVS Estadual</b>	Karine Barbosa
<b>Coordenadoria de Vigilância Epidemiológica</b>	Gislaine Coelho Brandão
<b>Gerência Técnica de Influenza e Doenças Respiratórias</b>	Lívia de Mello Maziero
<b>Elaboração</b>	Daniel Henrique Tsuha Fabrícia Carvalho Chagas Grazielli Rocha Romera Lívia de Mello Maziero