

Cartilha Informativa

COVID-19

Macrorregião
Campo Grande

9

Vigilância em Saúde / Gerência Técnica de Influenza e Doenças Respiratórias 03/07/2020

A proposta do presente material é oferecer um panorama da situação do COVID-19 na macrorregião de Campo Grande composta por 34 municípios.

A seguir, estão inseridos dados sobre os casos notificados, casos confirmados, óbitos, taxa de incidência e de isolamento social até 03/07/2020.

As populações residentes em cada município são divulgadas pelo IBGE e representam a estimativa de habitantes em 2019.

Os dados do COVID-19 de casos notificados, confirmados e óbitos são alimentados pelas Secretarias Municipais de Saúde através dos sistemas de informações oficiais: SIVEP GRIPE e E-SUS VE.

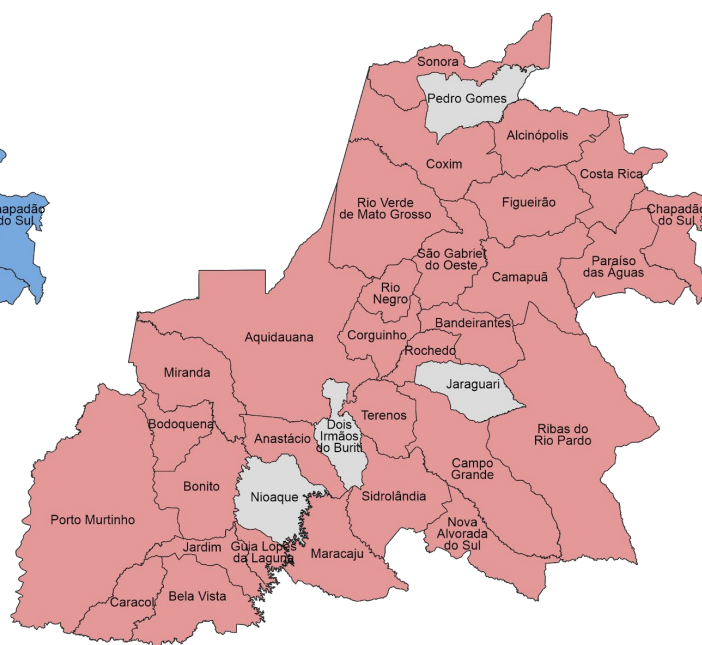
A taxa de incidência por 100 mil habitantes é calculada pela fórmula:

$$\text{Taxa de incidência} = \frac{\text{Número de casos confirmados}}{\text{População}} \times 100 \text{ mil}$$

Os dados de isolamento social a nível municipal são fornecidos pela empresa *Inloco* e não representam a população em sua totalidade, mas uma amostra dela.

Os dados publicados a partir de 19/05/2020, tem como fonte de dados os sistemas de informações oficiais SIVEP GRIPE e E-SUS VE. Os dados informados são alimentados pelos municípios.

► COVID-19 na Macrorregião de Campo Grande



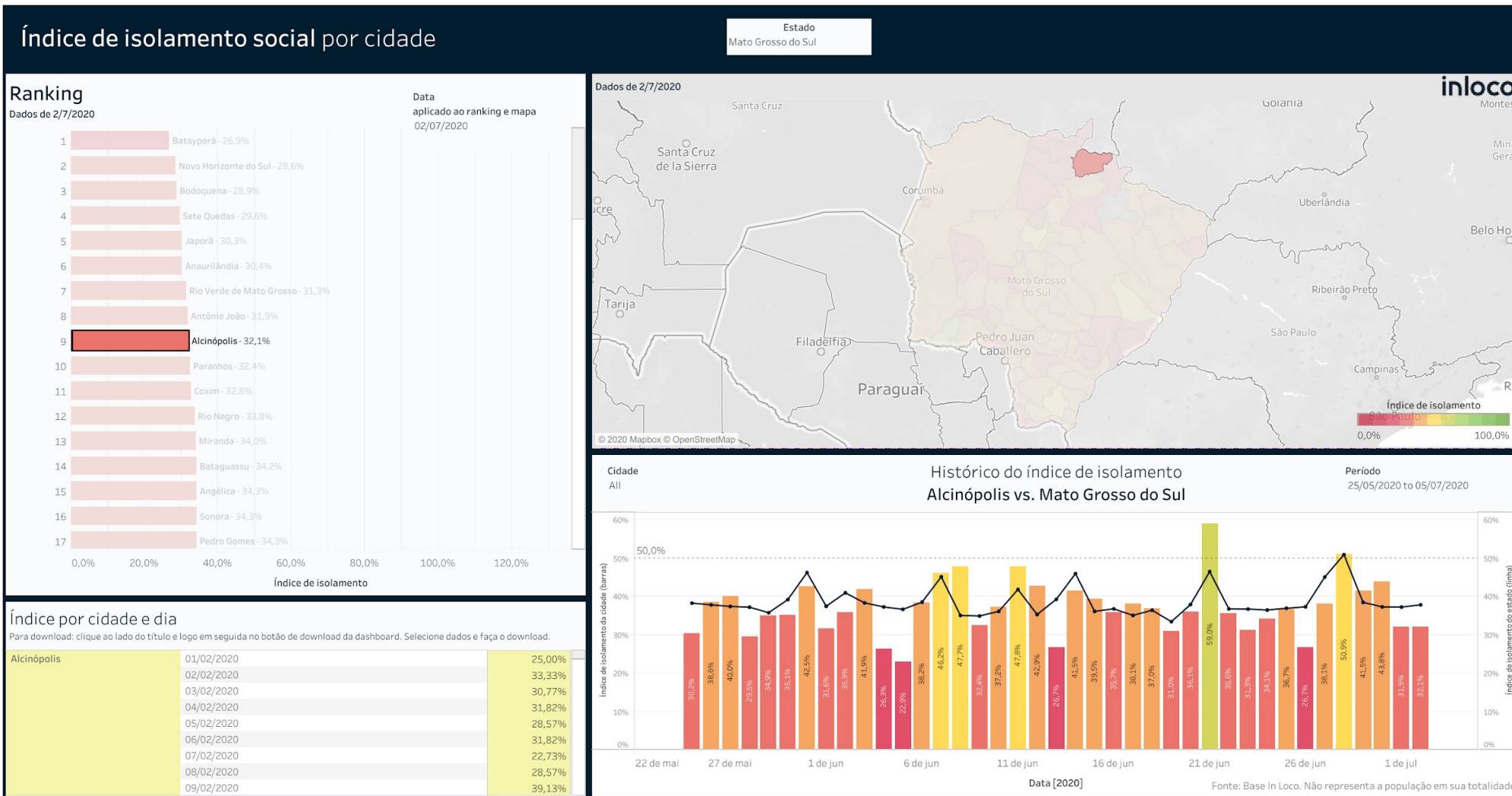
■ Casos notificados

■ Casos confirmados

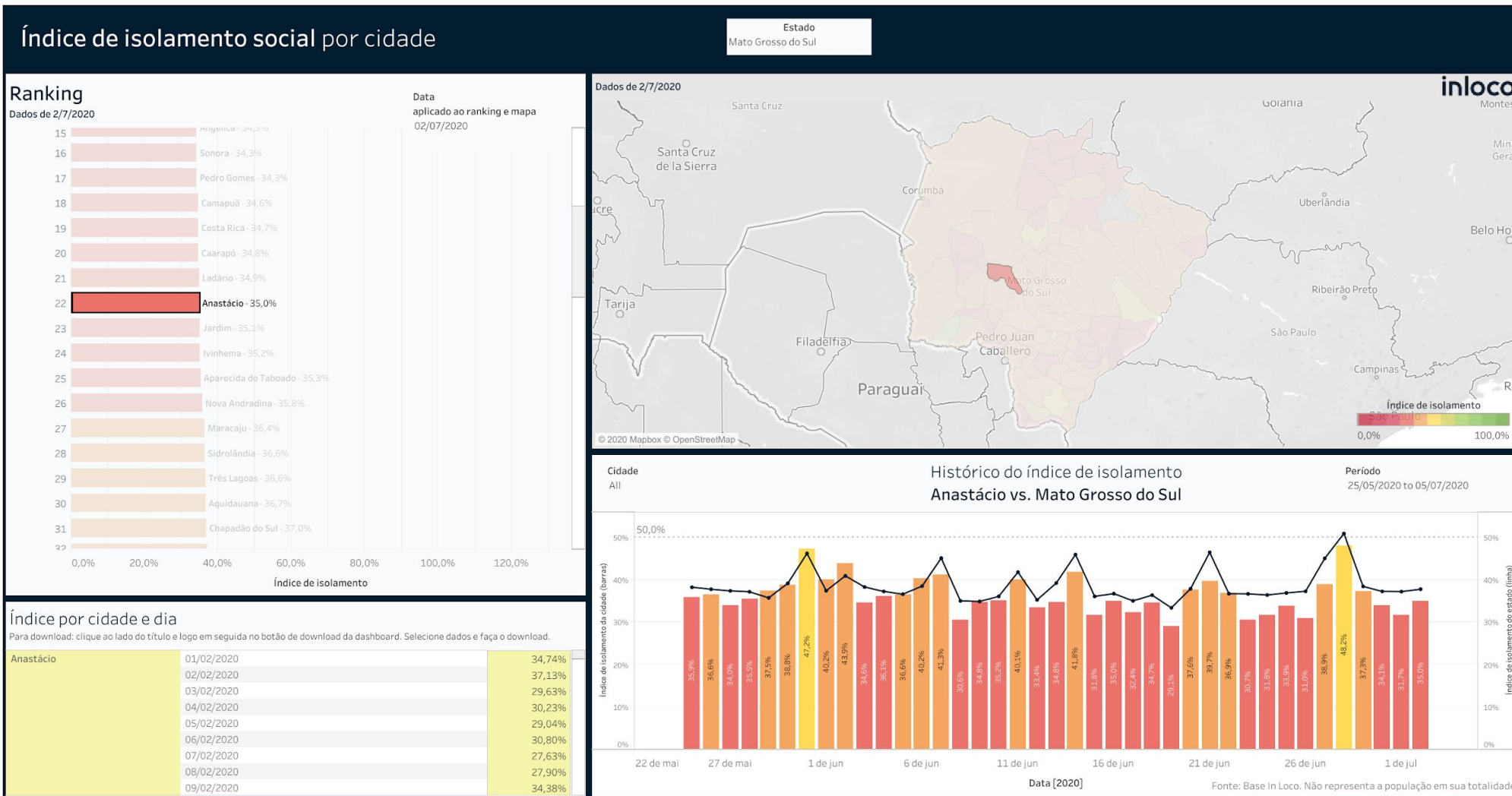
► COVID-19 na Macrorregião de Campo Grande

Município	População	Casos Notificados	Casos Confirmados	Incidência de Casos Confirmados / 100 Mil Habitantes	Óbitos
Alcinópolis	5.343	13	1	18,7	-
Anastácio	25.135	115	4	15,9	1
Aquidauana	47.871	224	6	12,5	-
Bandeirantes	6.788	48	4	58,9	-
Bela Vista	24.629	25	2	8,1	-
Bodoquena	7.875	18	1	12,7	-
Bonito	21.976	221	87	395,9	-
Camapuã	13.711	66	5	36,5	-
Campo Grande	895.982	17.876	2.745	306,4	18
Caracol	6.116	87	15	245,3	-
Chapadão do Sul	25.218	1.028	169	670,2	-
Corguinho	5.947	34	9	151,3	-
Costa Rica	20.823	490	52	249,7	-
Coxim	33.543	156	20	59,6	1
Dois Irmãos do Buriti	11.385	16	-	-	-
Figueirão	3.051	12	1	32,8	-
Guia Lopes da Laguna	9.895	788	252	2546,7	3
Jaraguari	7.187	13	-	-	-
Jardim	26.097	476	51	195,4	-
Maracaju	47.083	766	69	146,5	-
Miranda	28.013	42	3	10,7	-
Nioaque	13.930	43	-	-	-
Nova Alvorada do Sul	21.882	96	24	109,7	-
Paraíso das Águas	5.555	89	6	108,0	-
Pedro Gomes	7.674	19	-	-	-
Porto Murtinho	17.131	140	20	116,7	-
Ribas do Rio Pardo	24.615	185	17	69,1	-
Rio Negro	4.831	24	3	62,1	-
Rio Verde de Mato Grosso	19.746	121	9	45,6	-
Rochedo	5.499	91	35	636,5	-
São Gabriel do Oeste	26.771	637	162	605,1	-
Sidrolândia	57.665	301	34	59,0	1
Sonora	19.274	393	46	238,7	1
Terenos	21.806	119	10	45,9	-

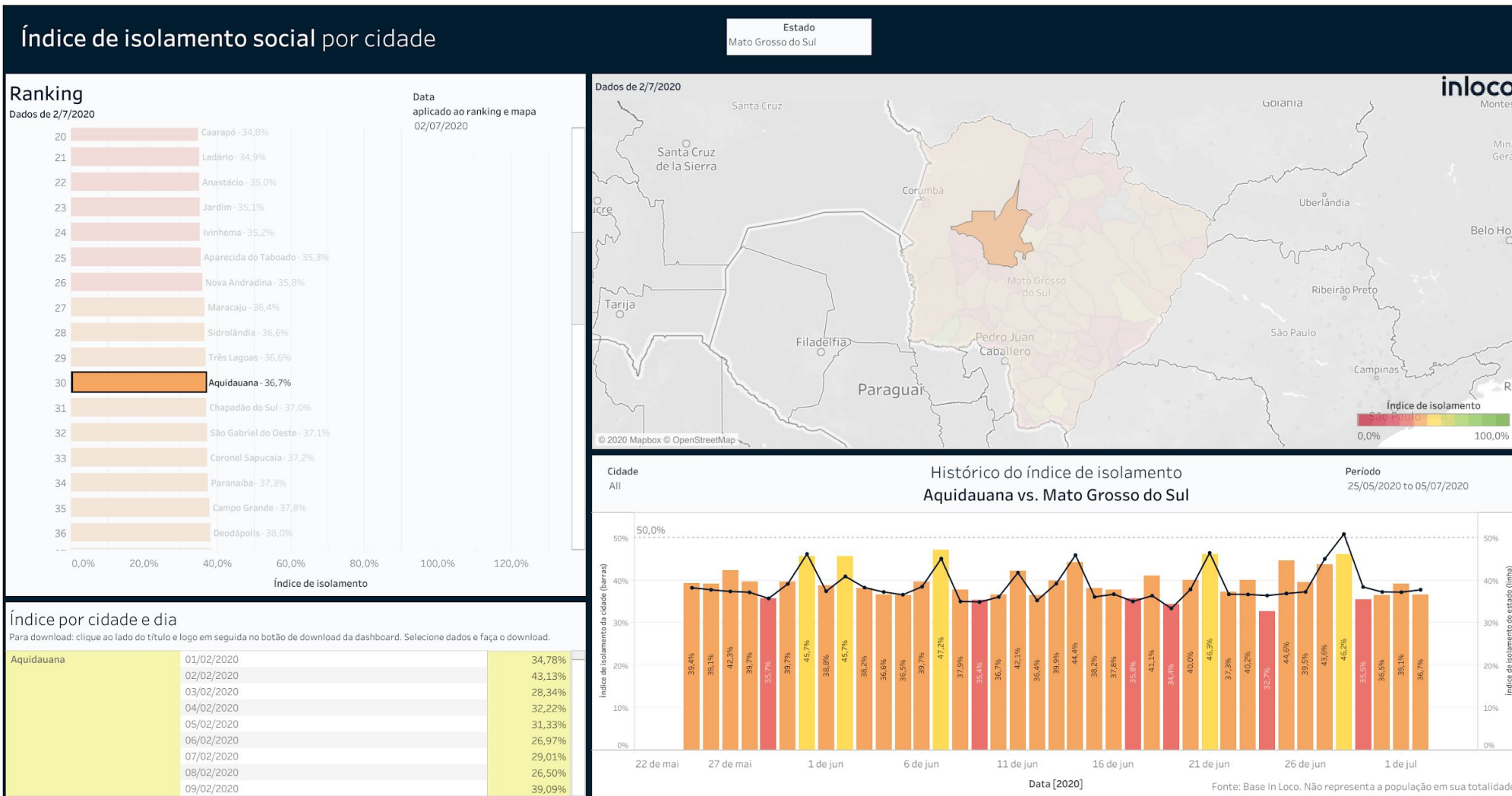
Índice de Isolamento Social :: Alcinópolis



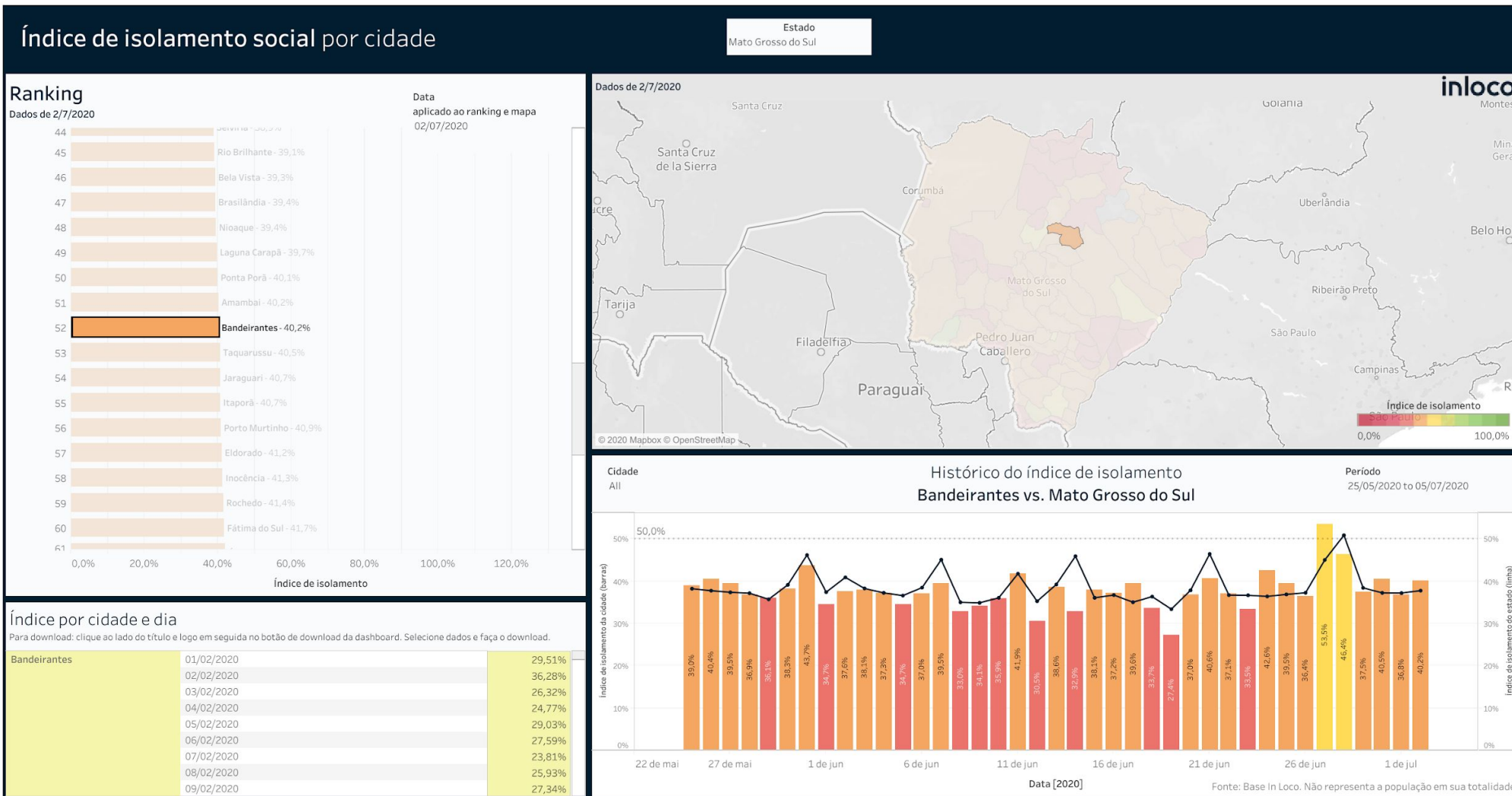
Índice de Isolamento Social :: Anastácio



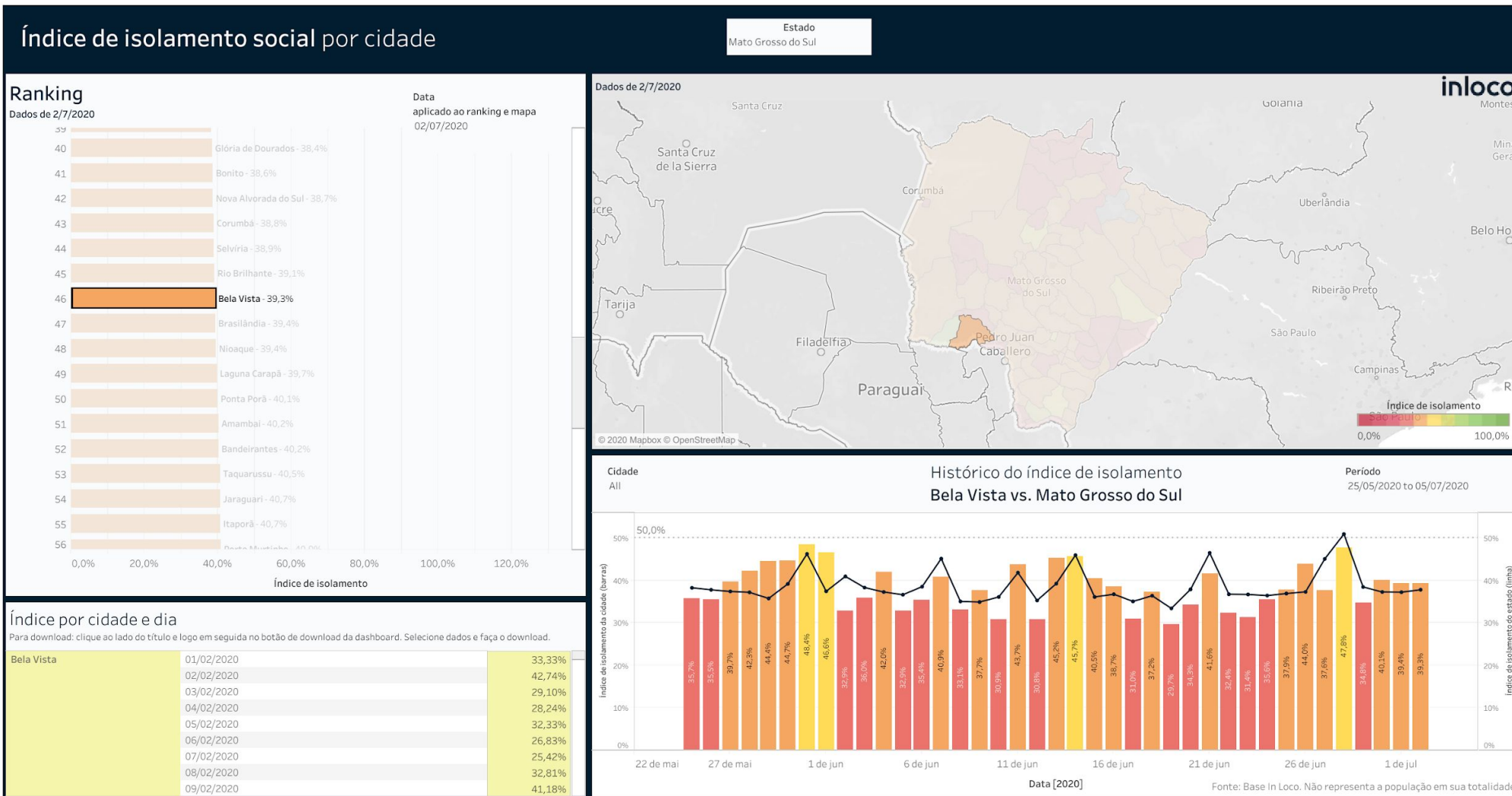
Índice de Isolamento Social :: Aquidauana



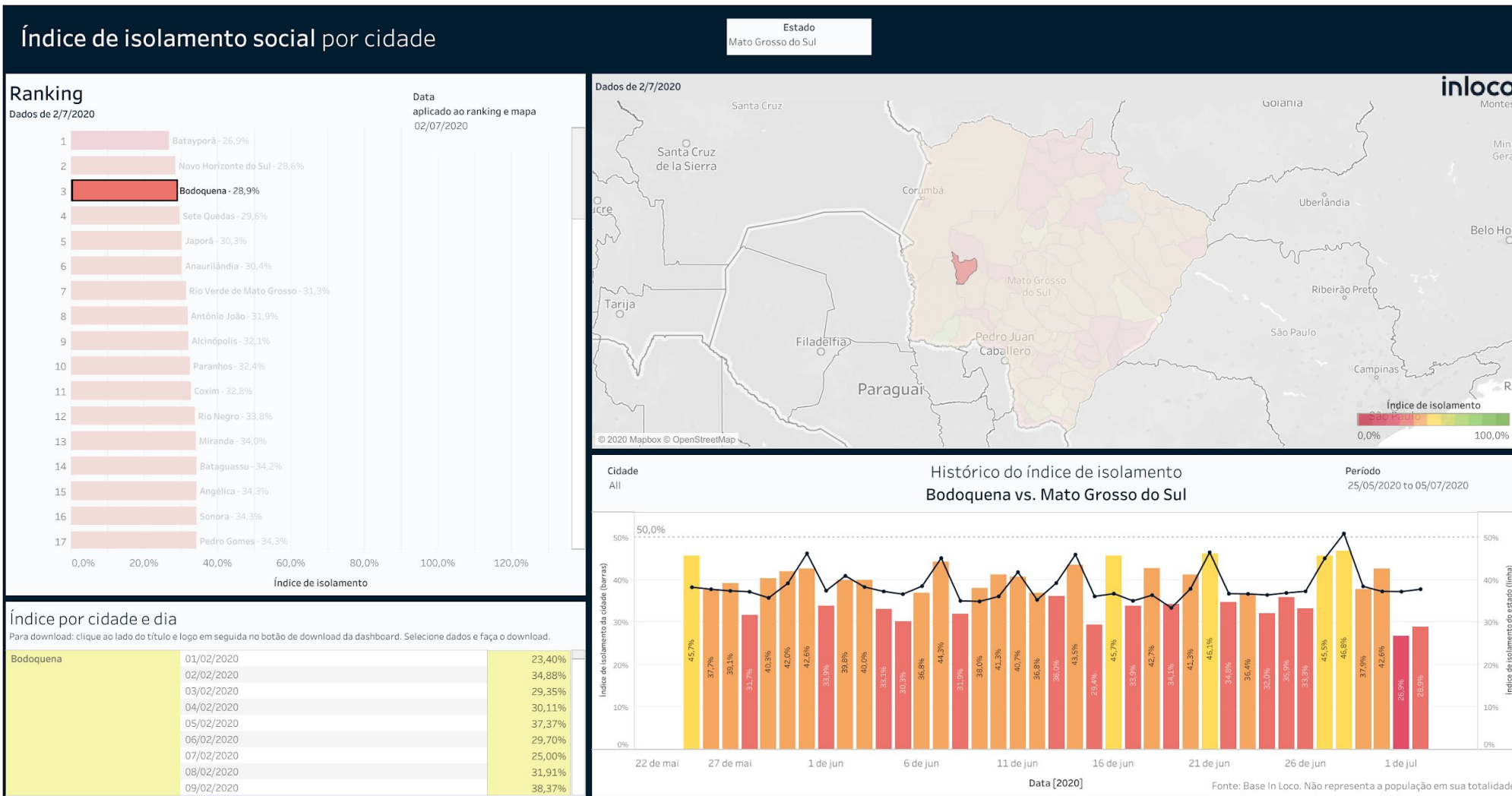
Índice de Isolamento Social :: Bandeirantes



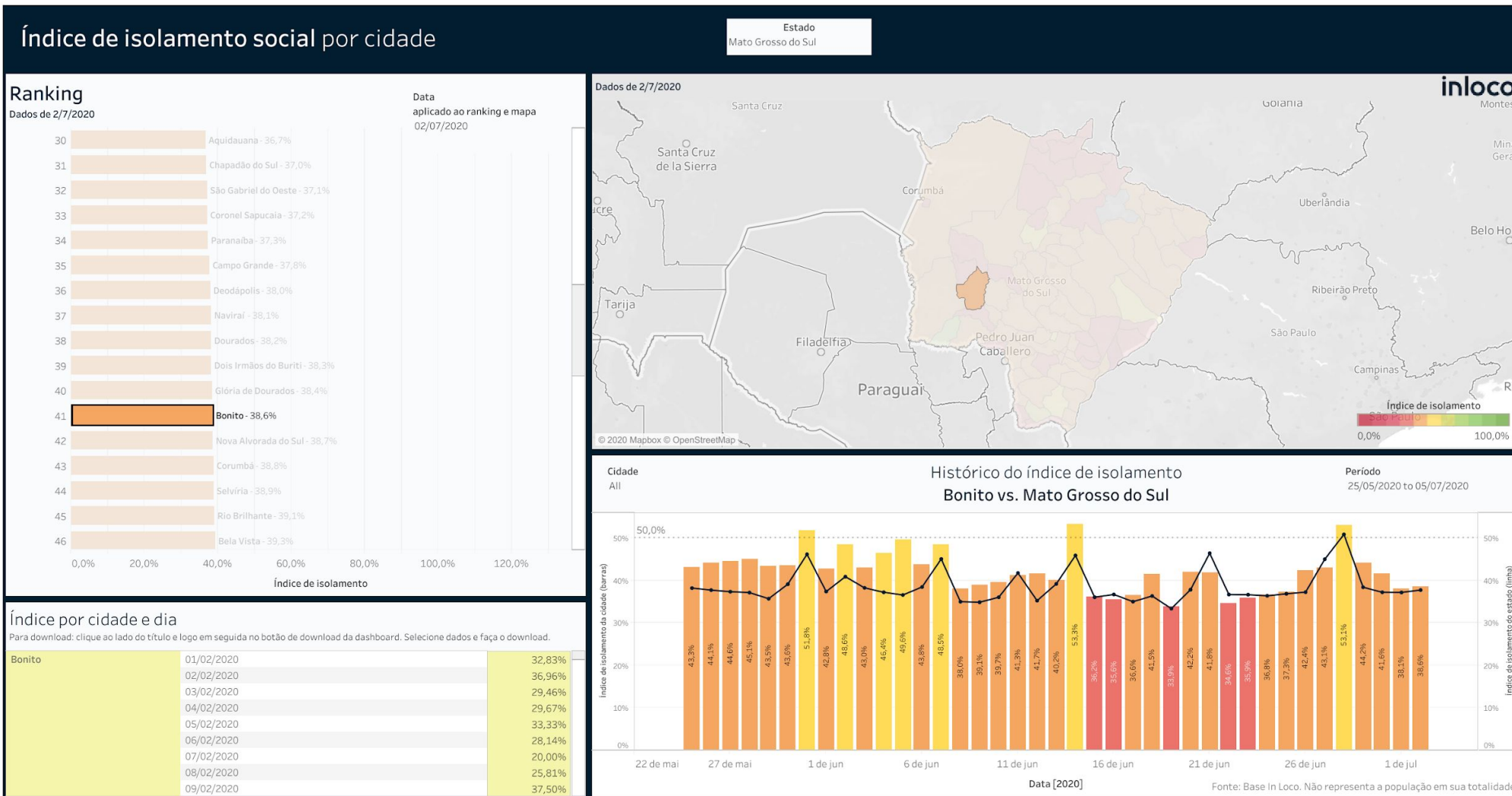
Índice de Isolamento Social :: Bela Vista



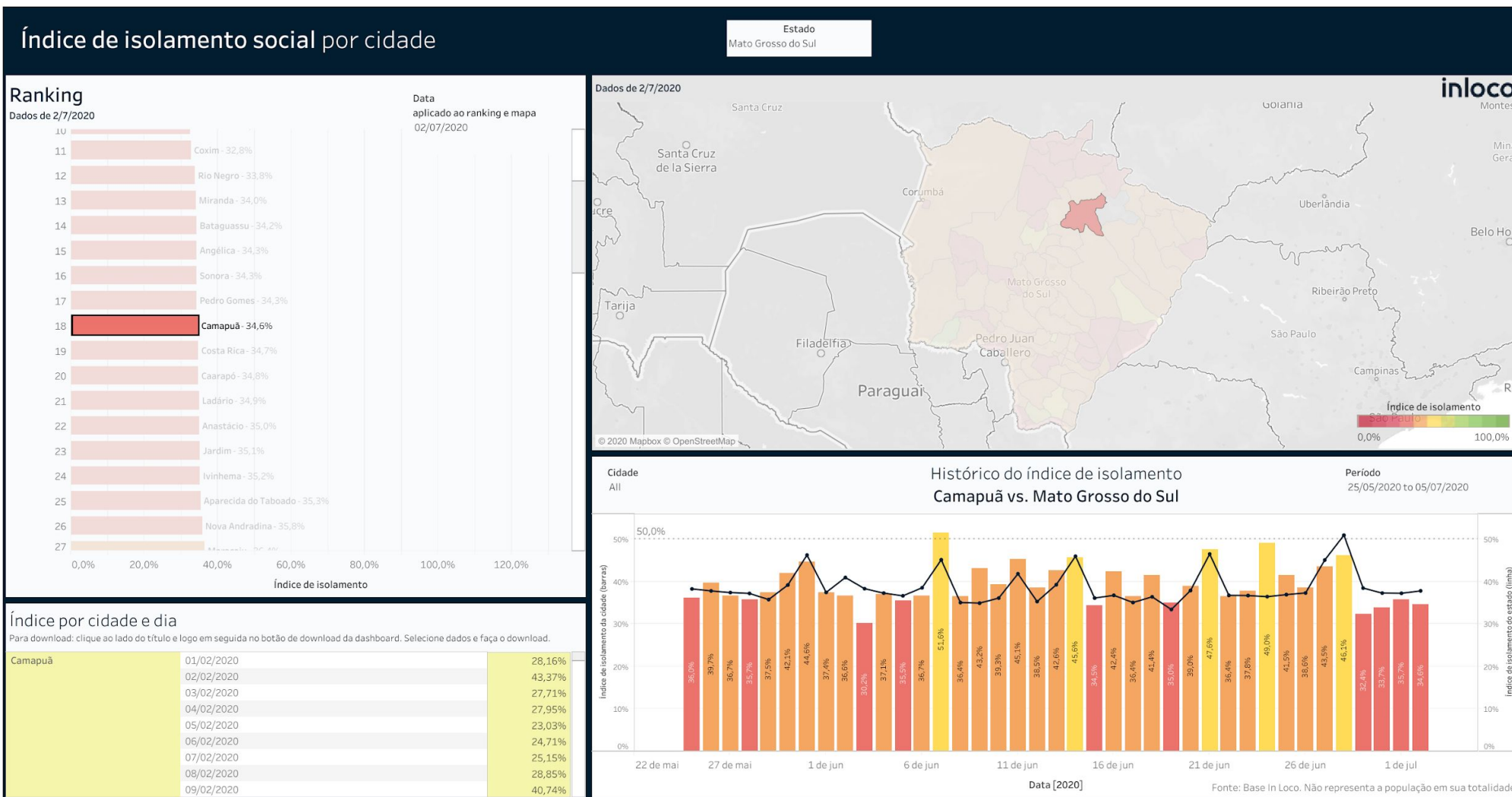
Índice de Isolamento Social :: Bodoquena



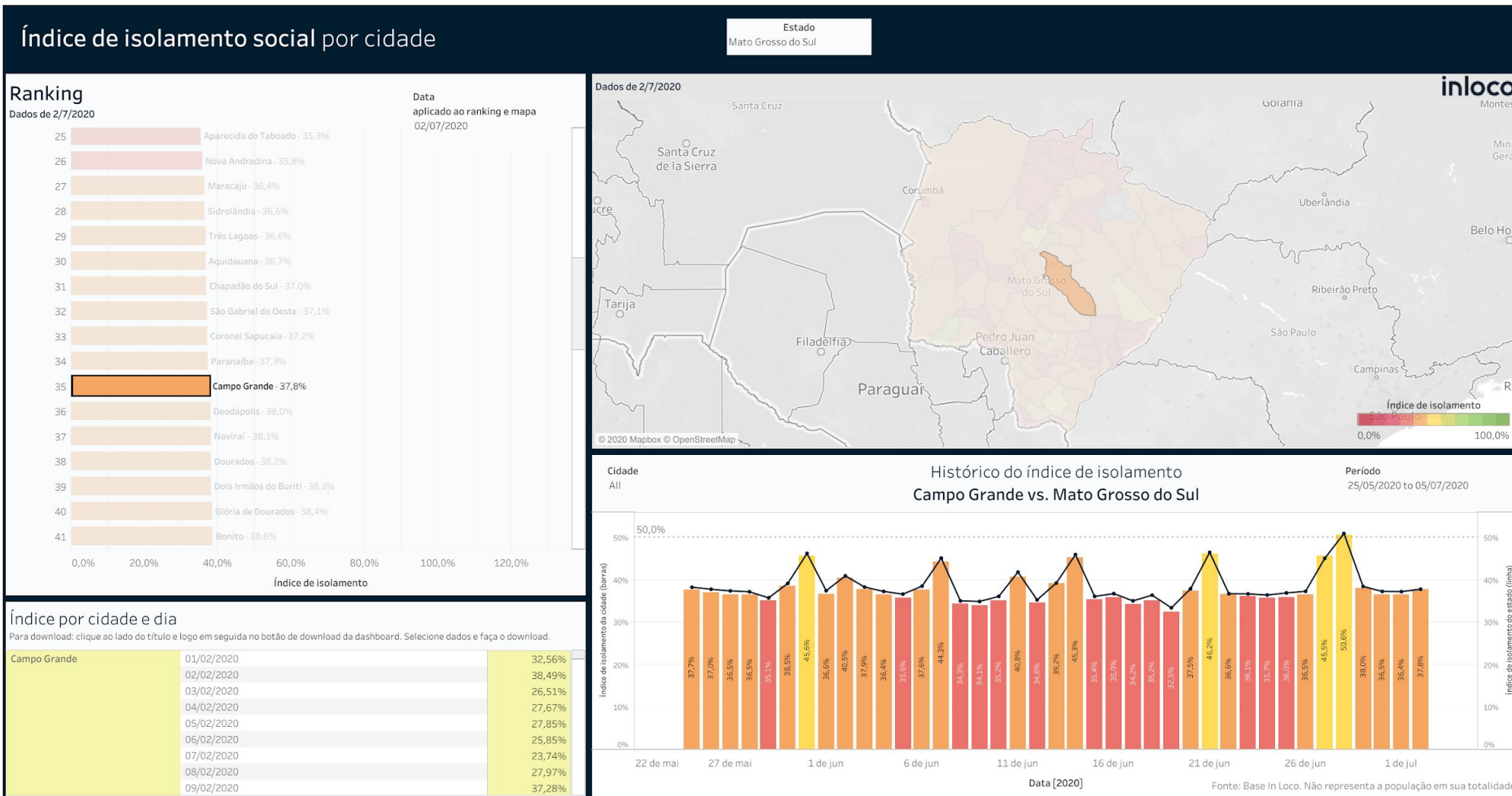
Índice de Isolamento Social :: Bonito



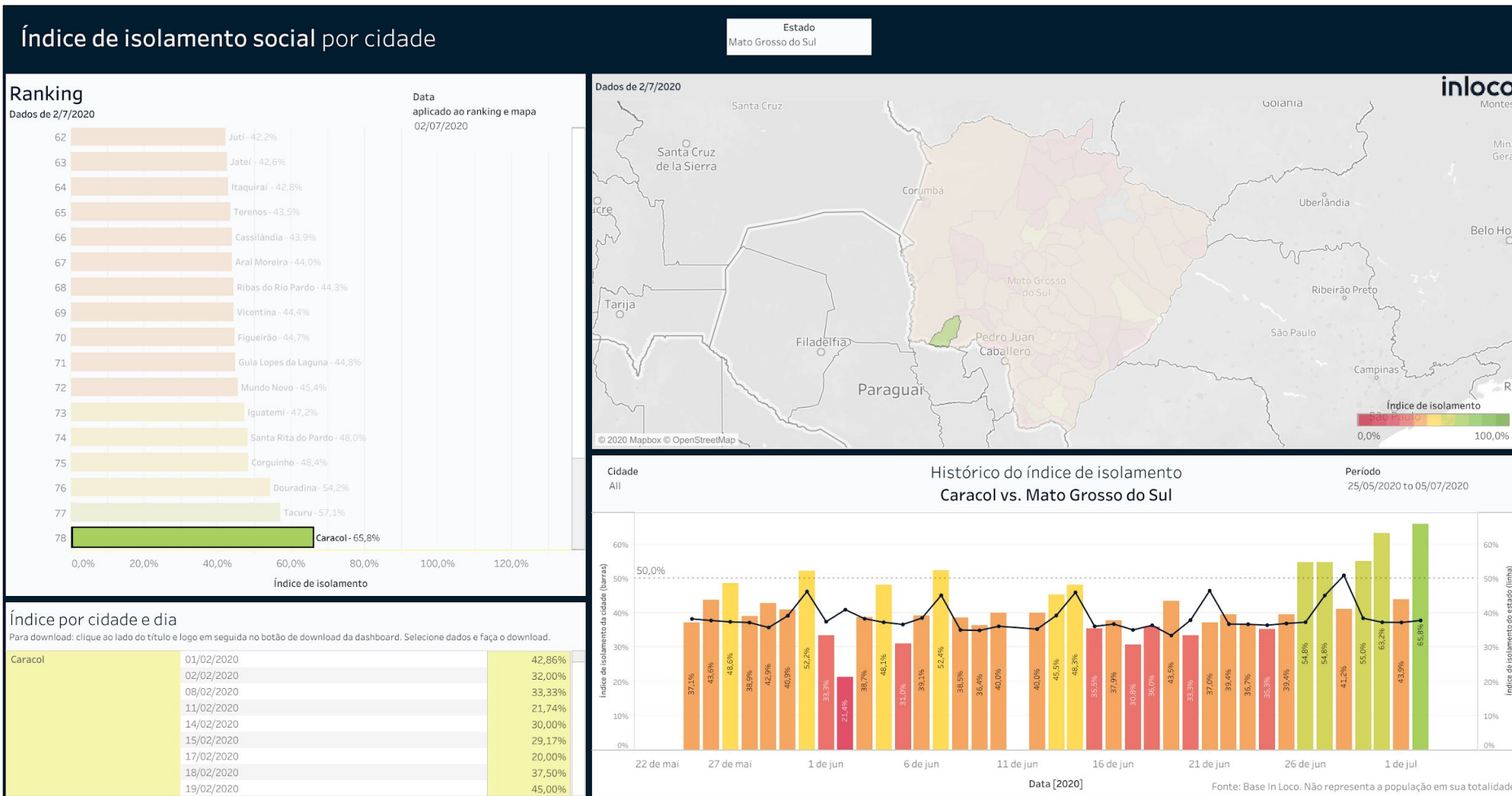
Índice de Isolamento Social :: Camapuã



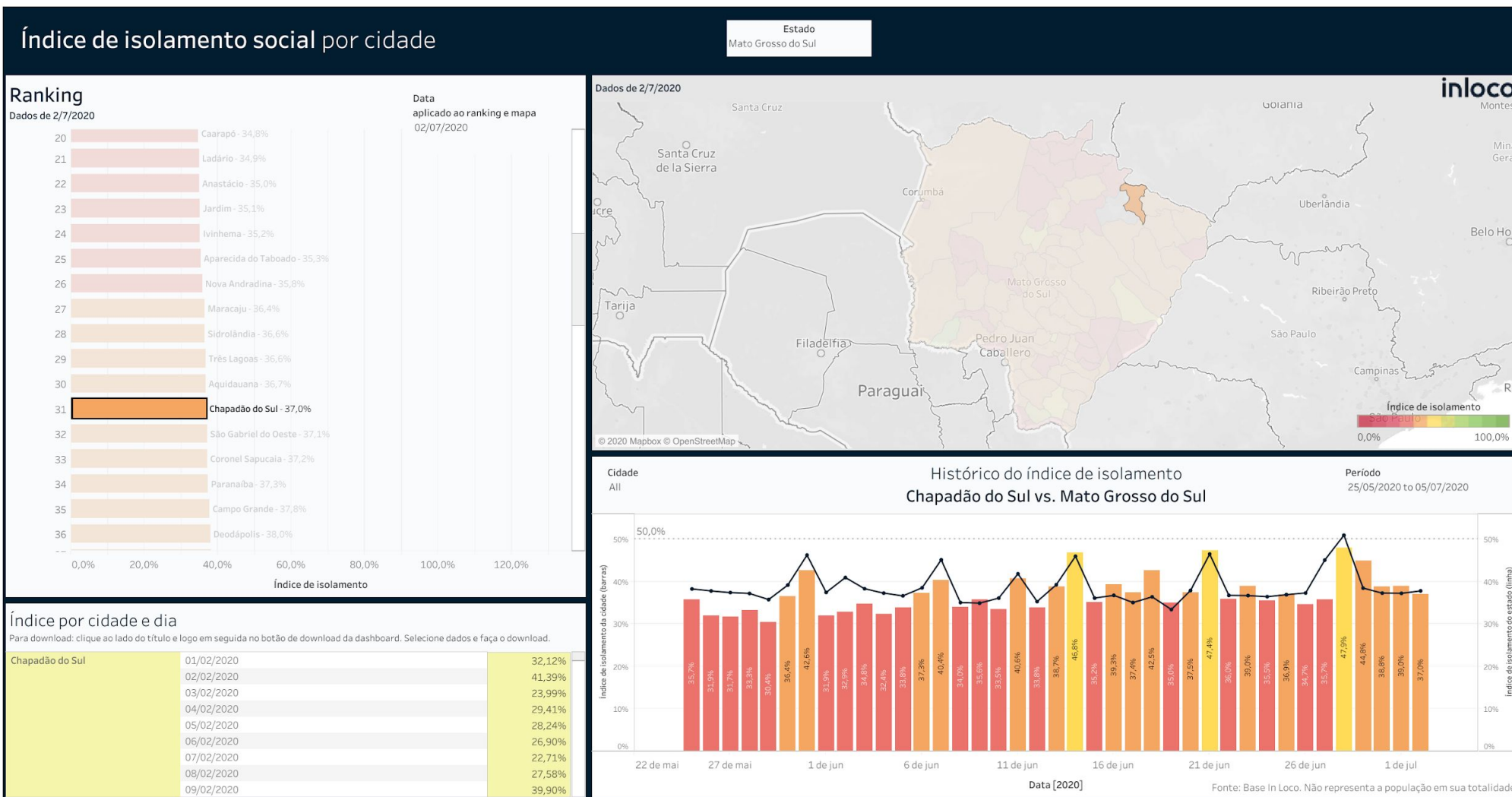
Índice de Isolamento Social :: Campo Grande



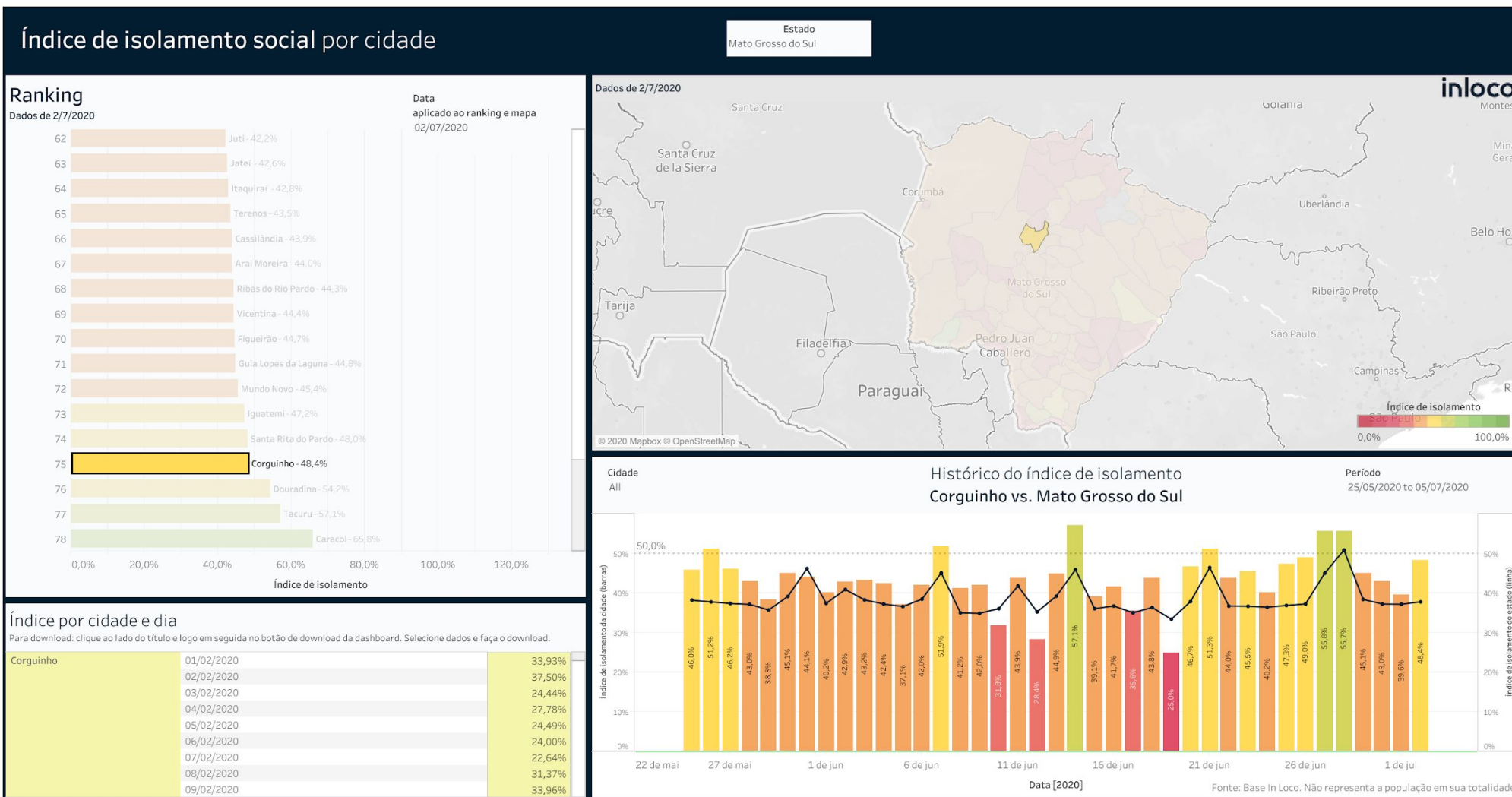
Índice de Isolamento Social :: Caracol



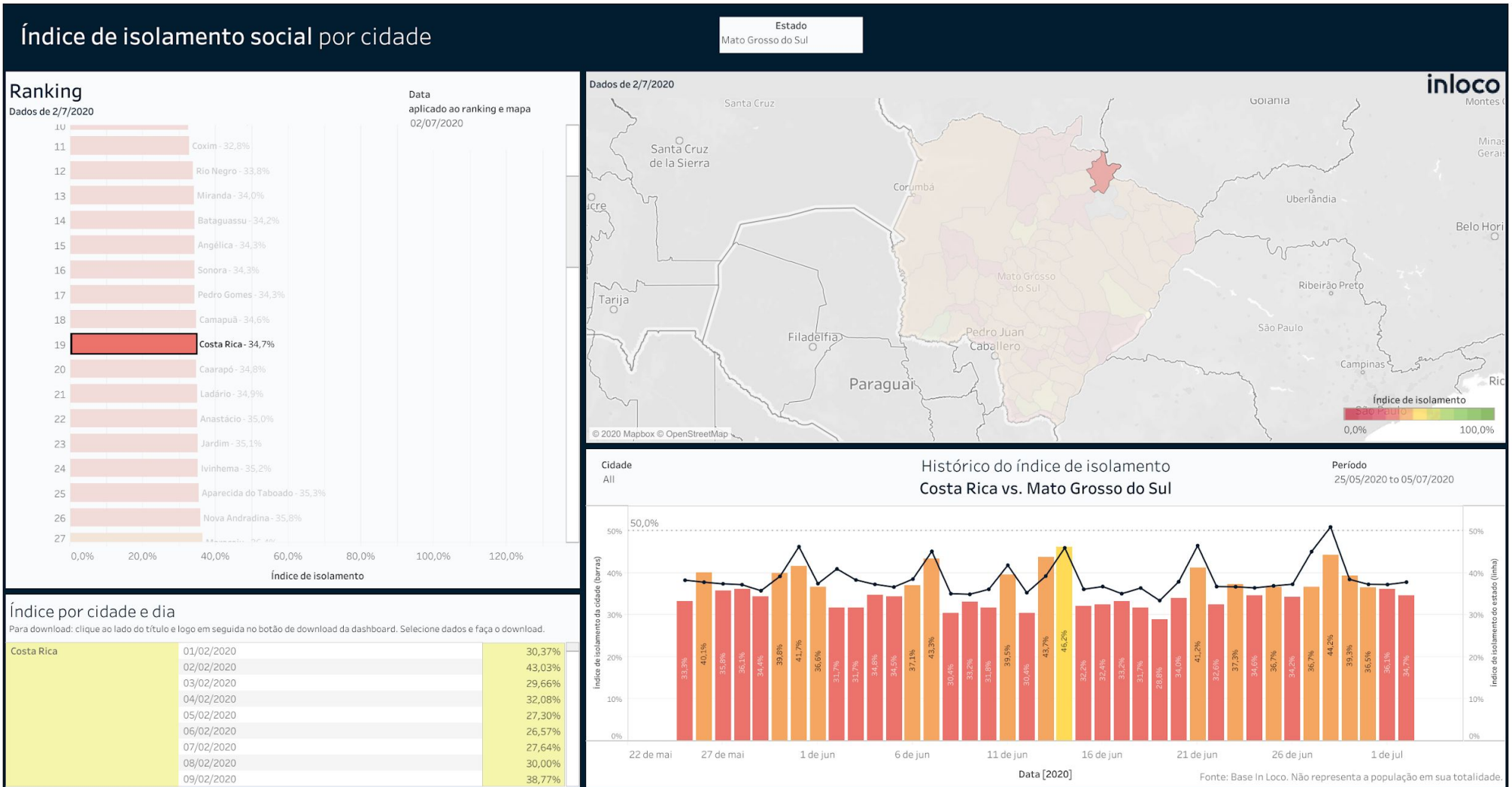
Índice de Isolamento Social :: Chapadão do Sul



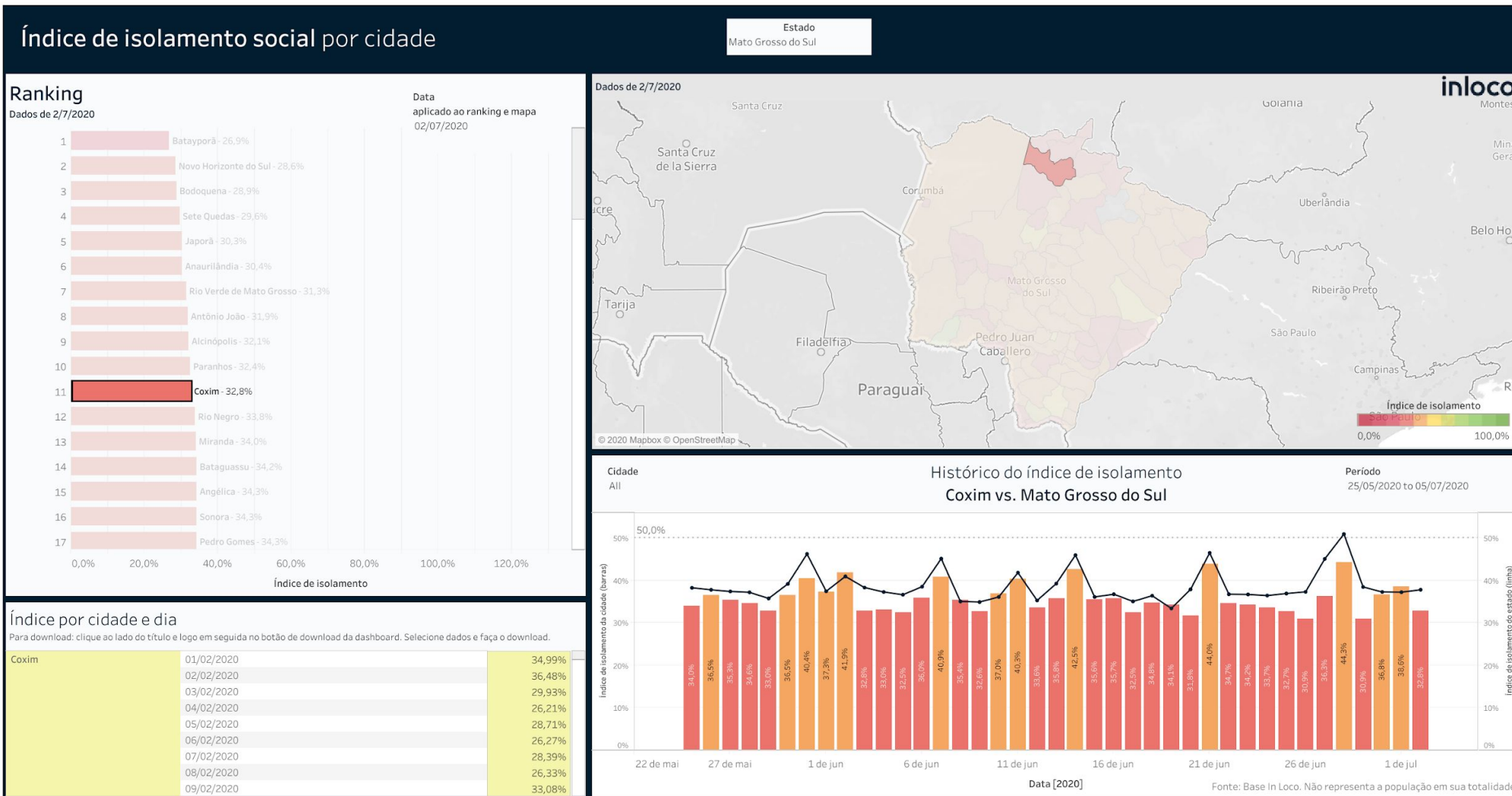
Índice de Isolamento Social :: Corguinho



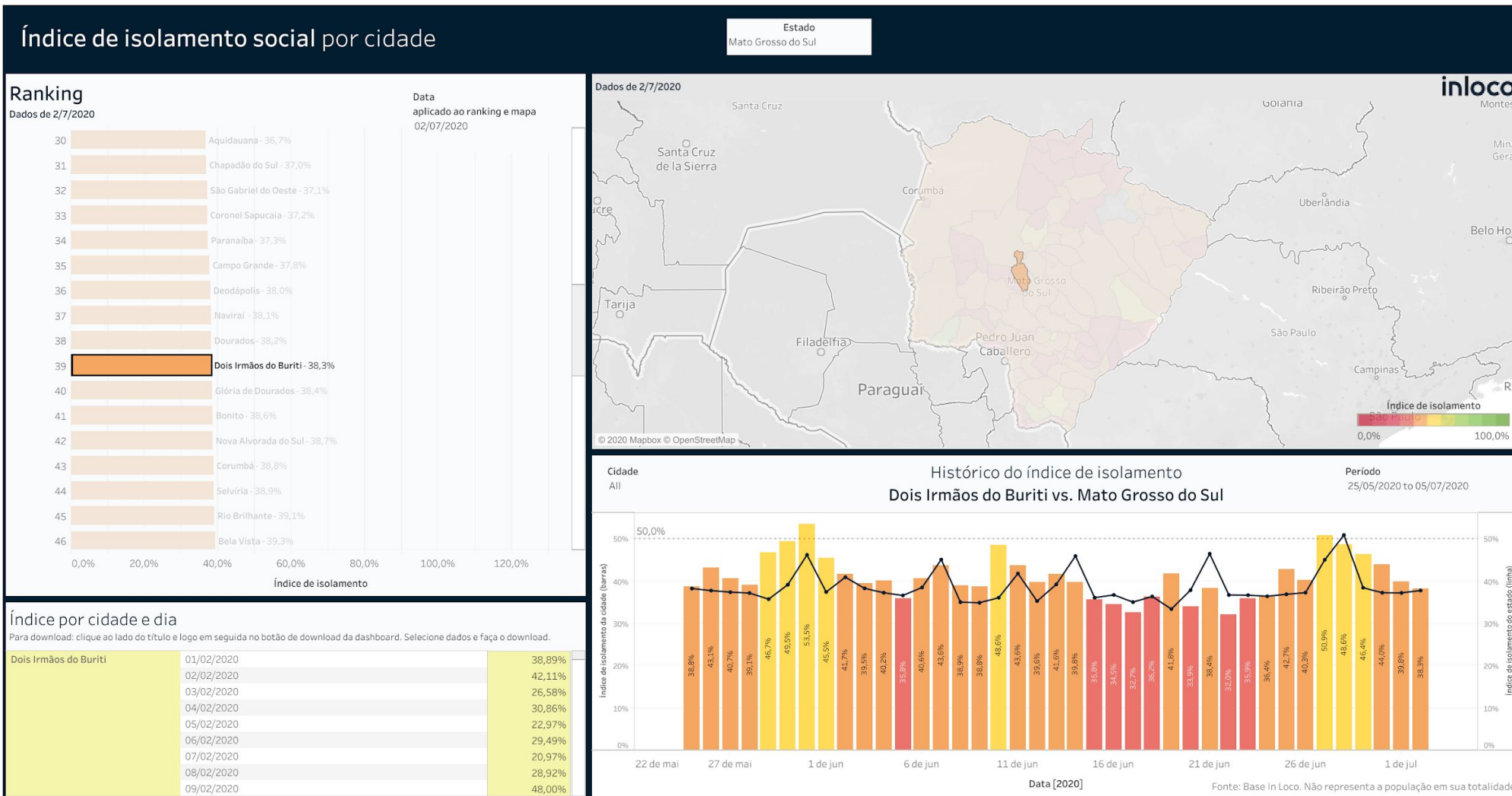
▶ Índice de Isolamento Social :: Costa Rica



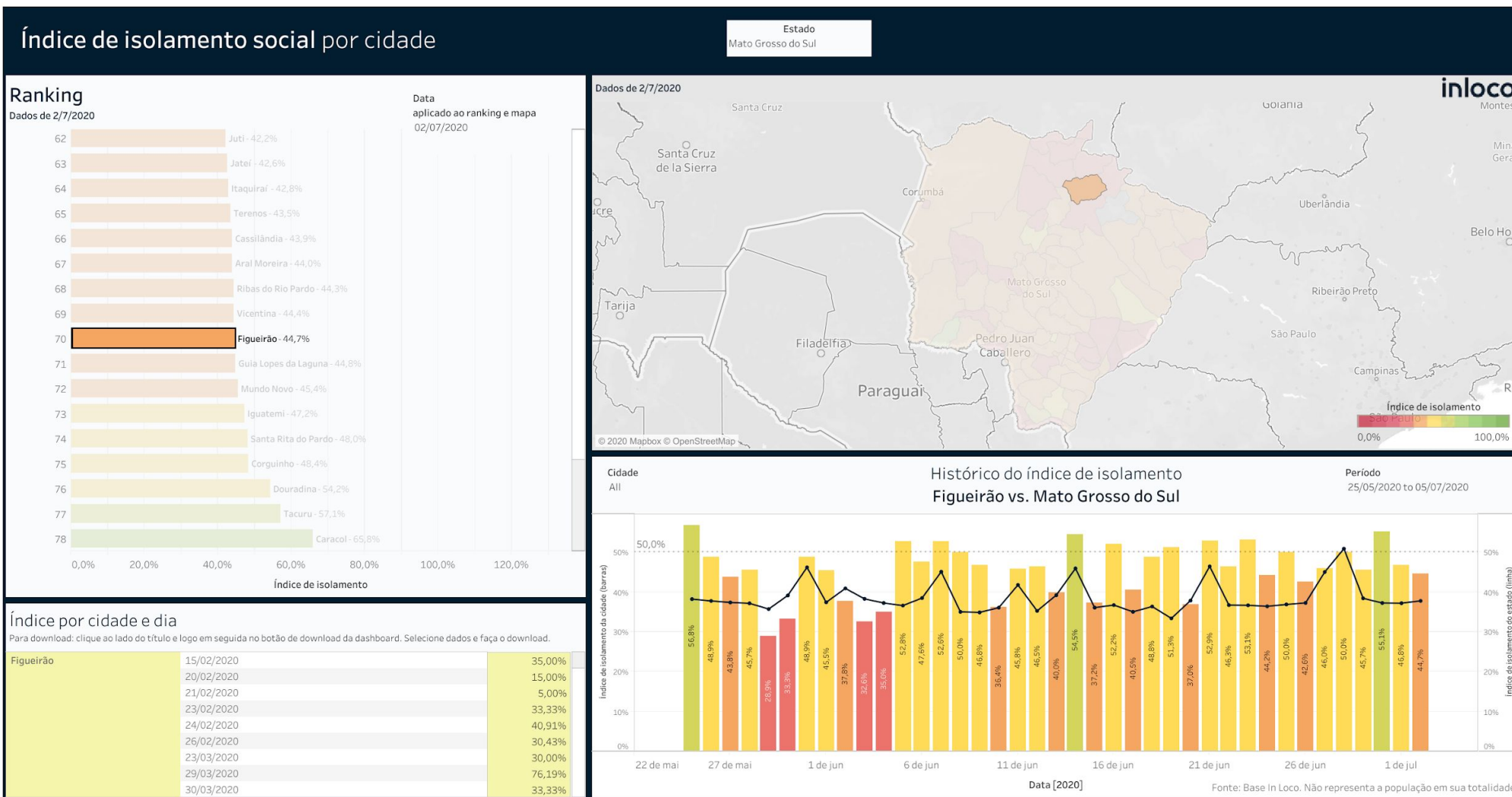
▶ Índice de Isolamento Social :: Coxim



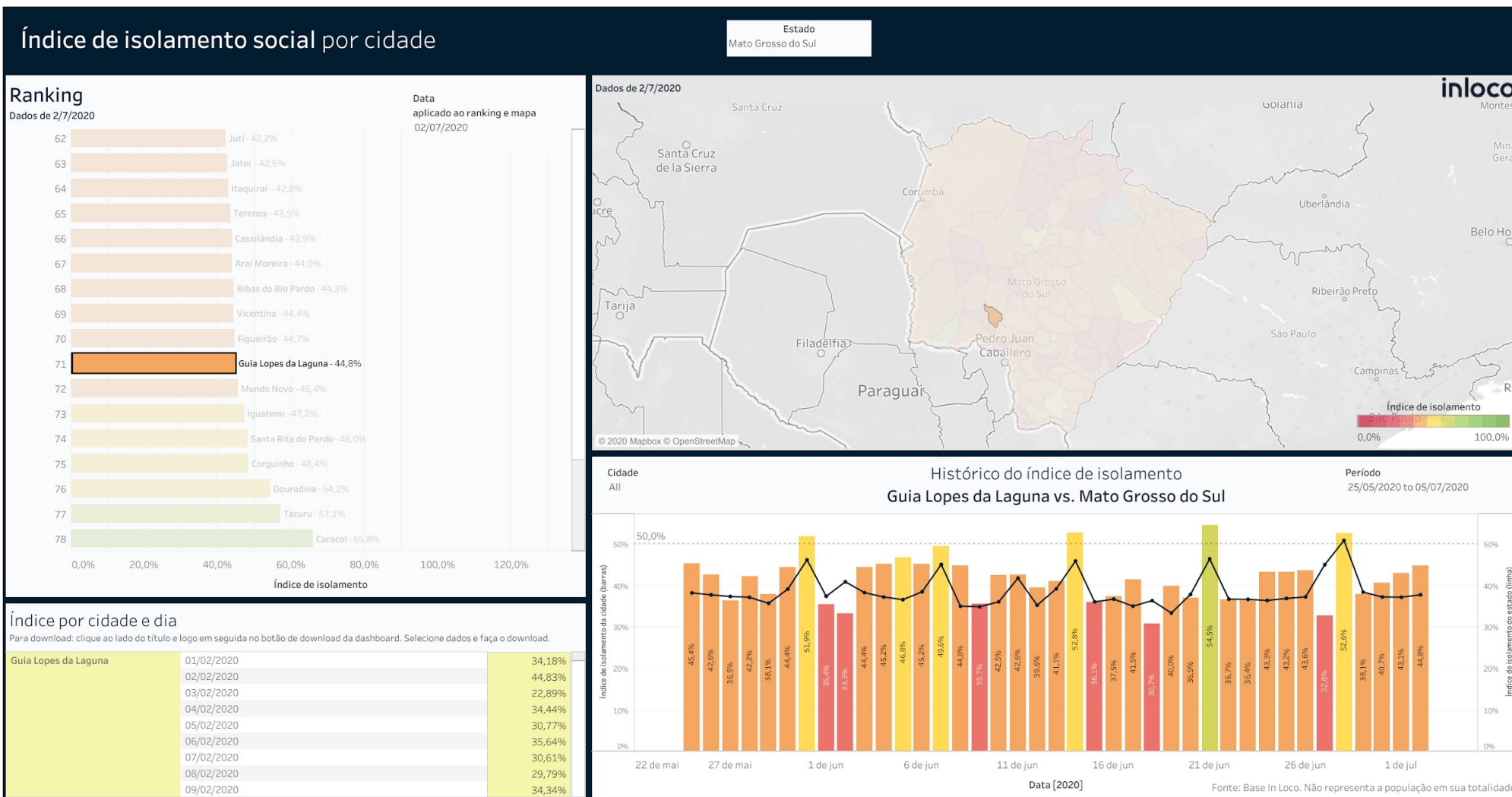
Índice de Isolamento Social :: Dois Irmãos do Buriti



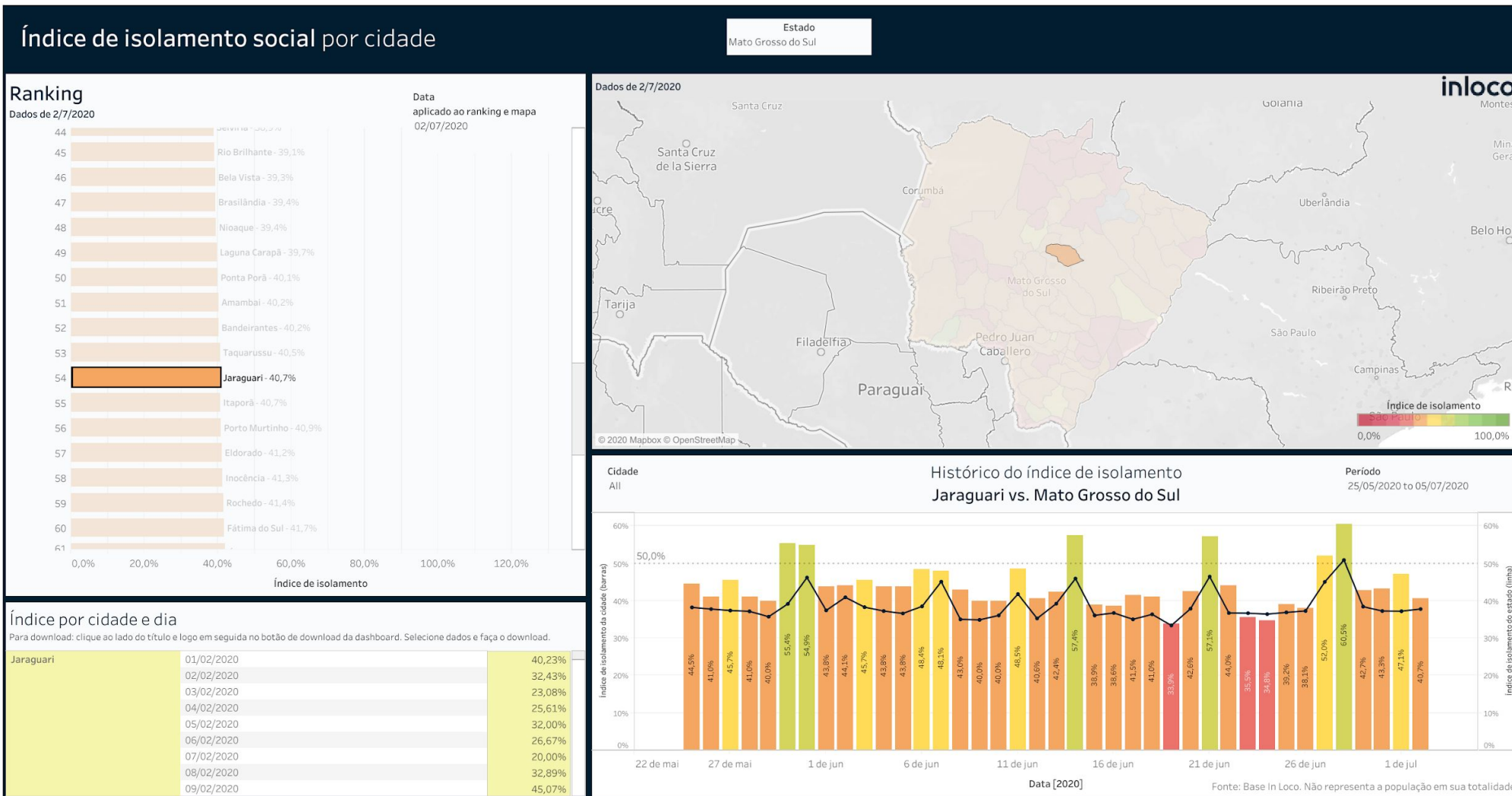
▶ Índice de Isolamento Social :: Figueirão



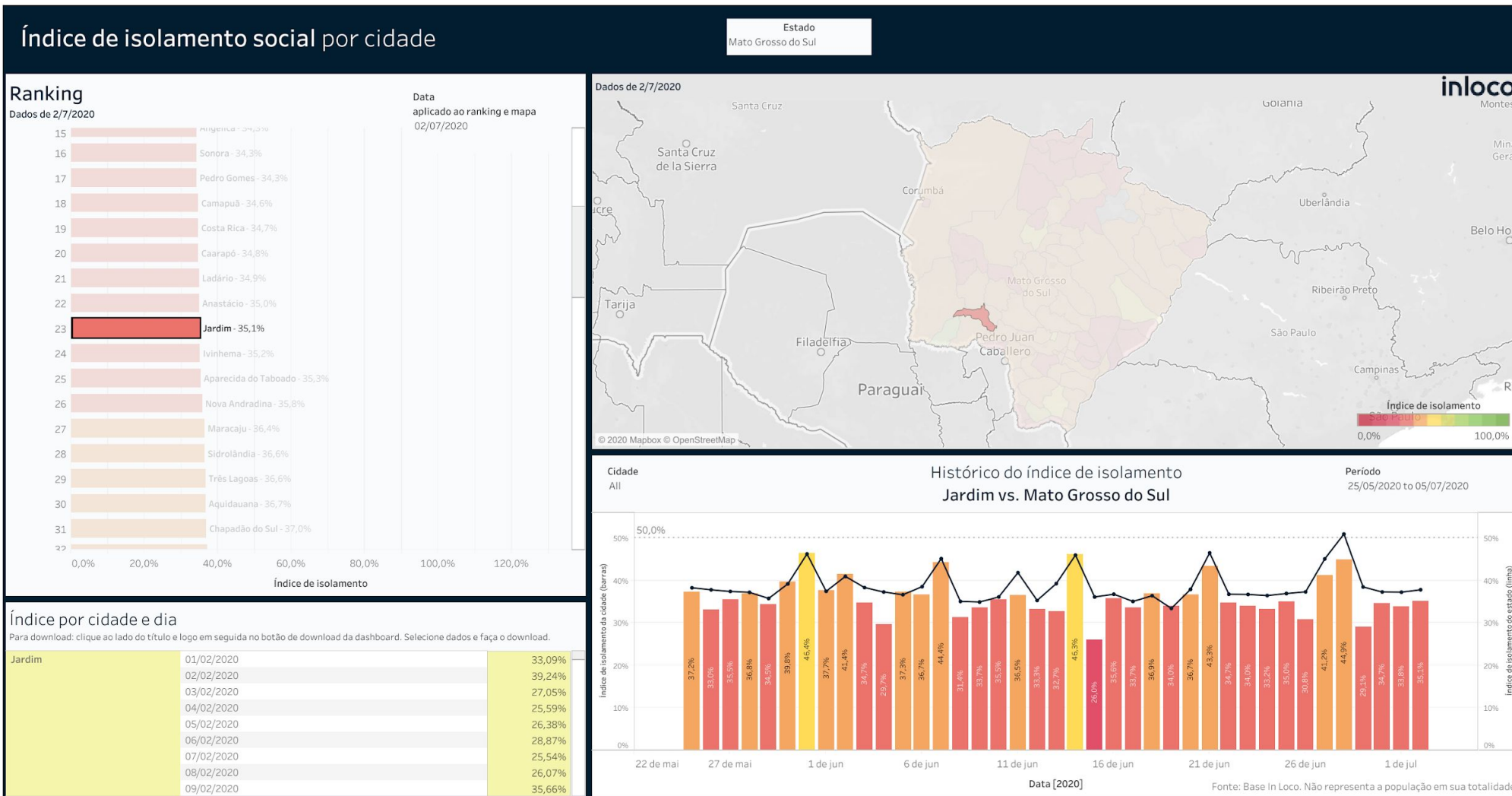
Índice de Isolamento Social :: Guia Lopes da Laguna



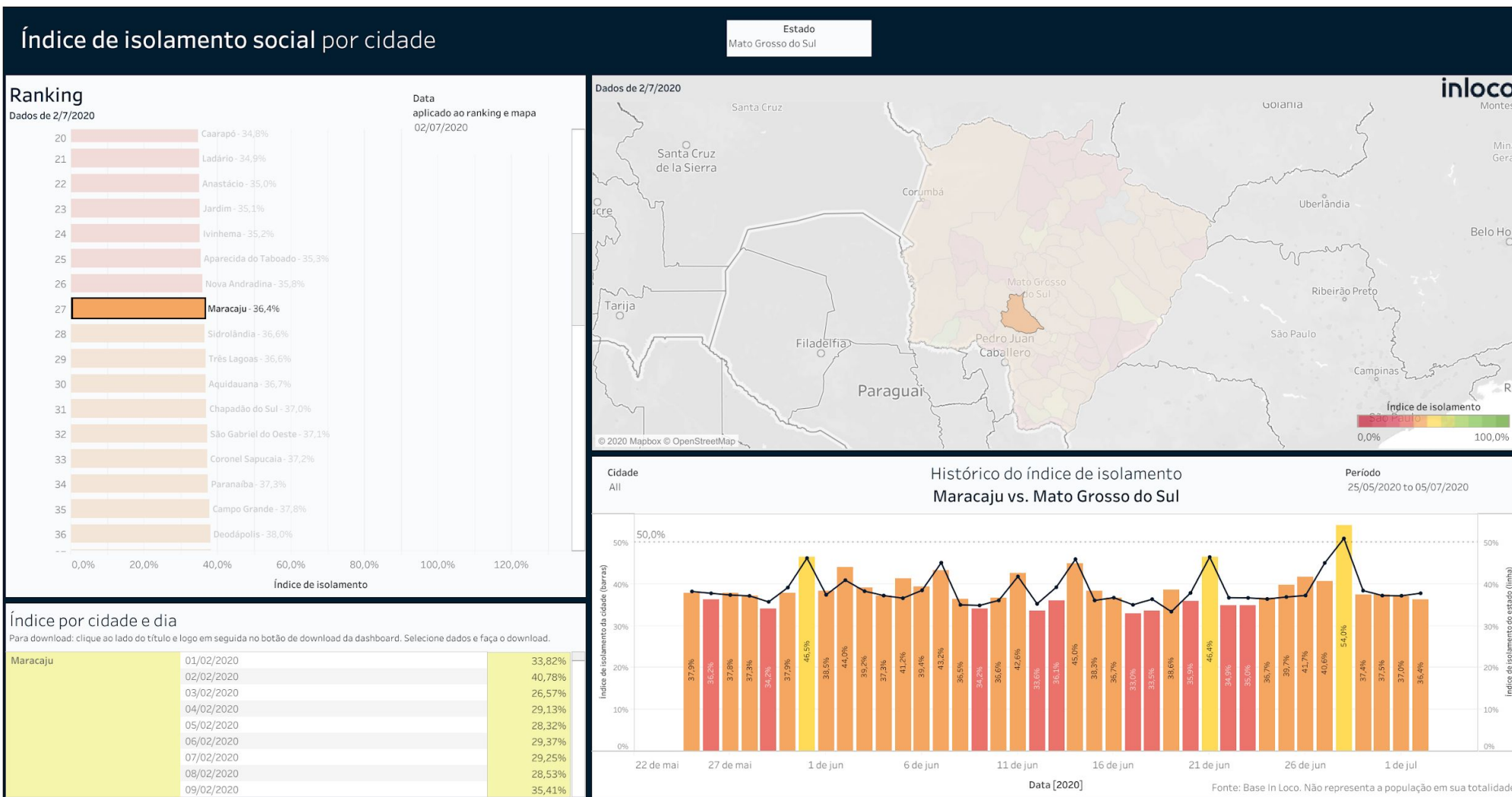
Índice de Isolamento Social :: Jaraguari



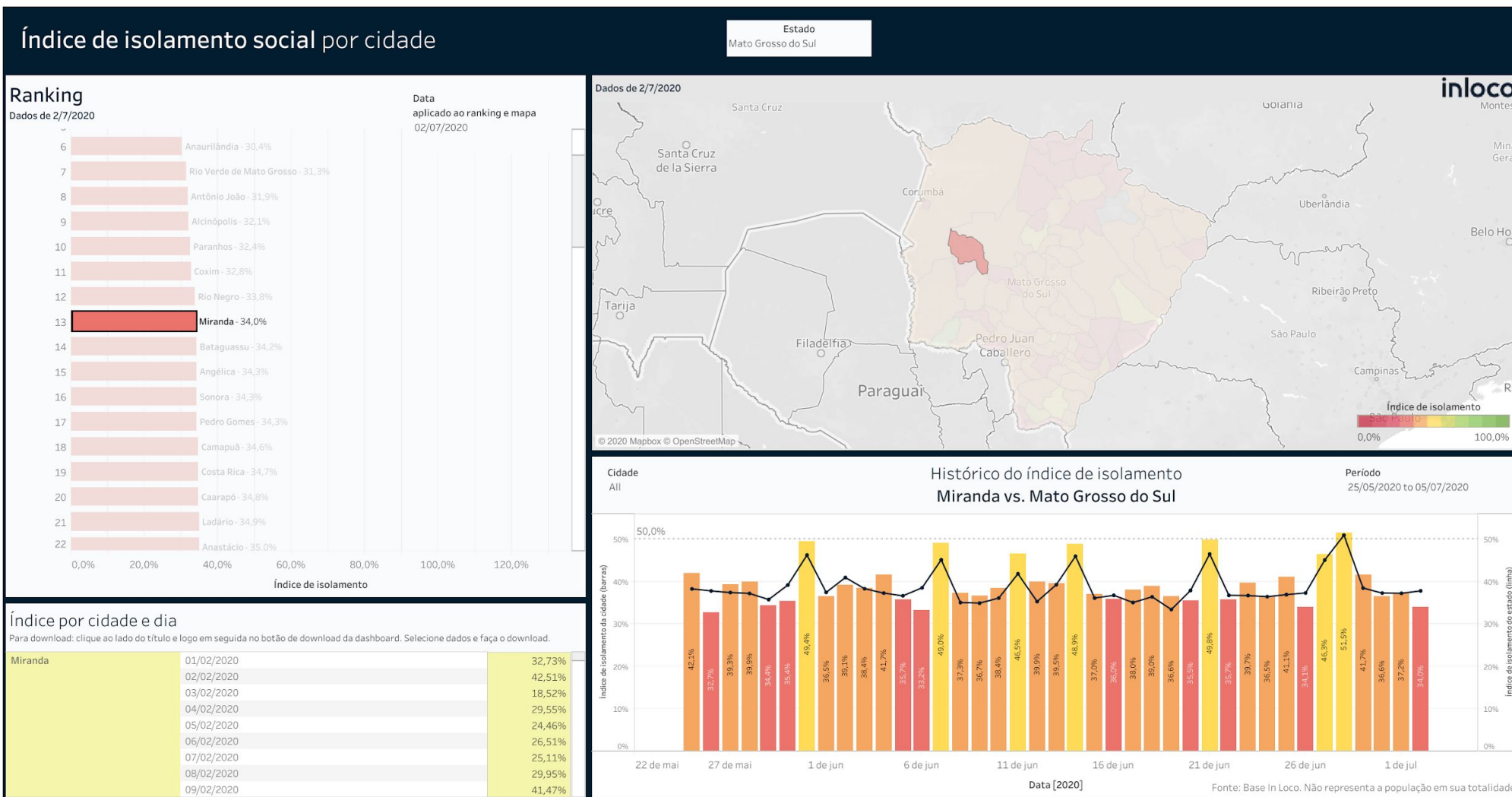
▶ Índice de Isolamento Social :: Jardim



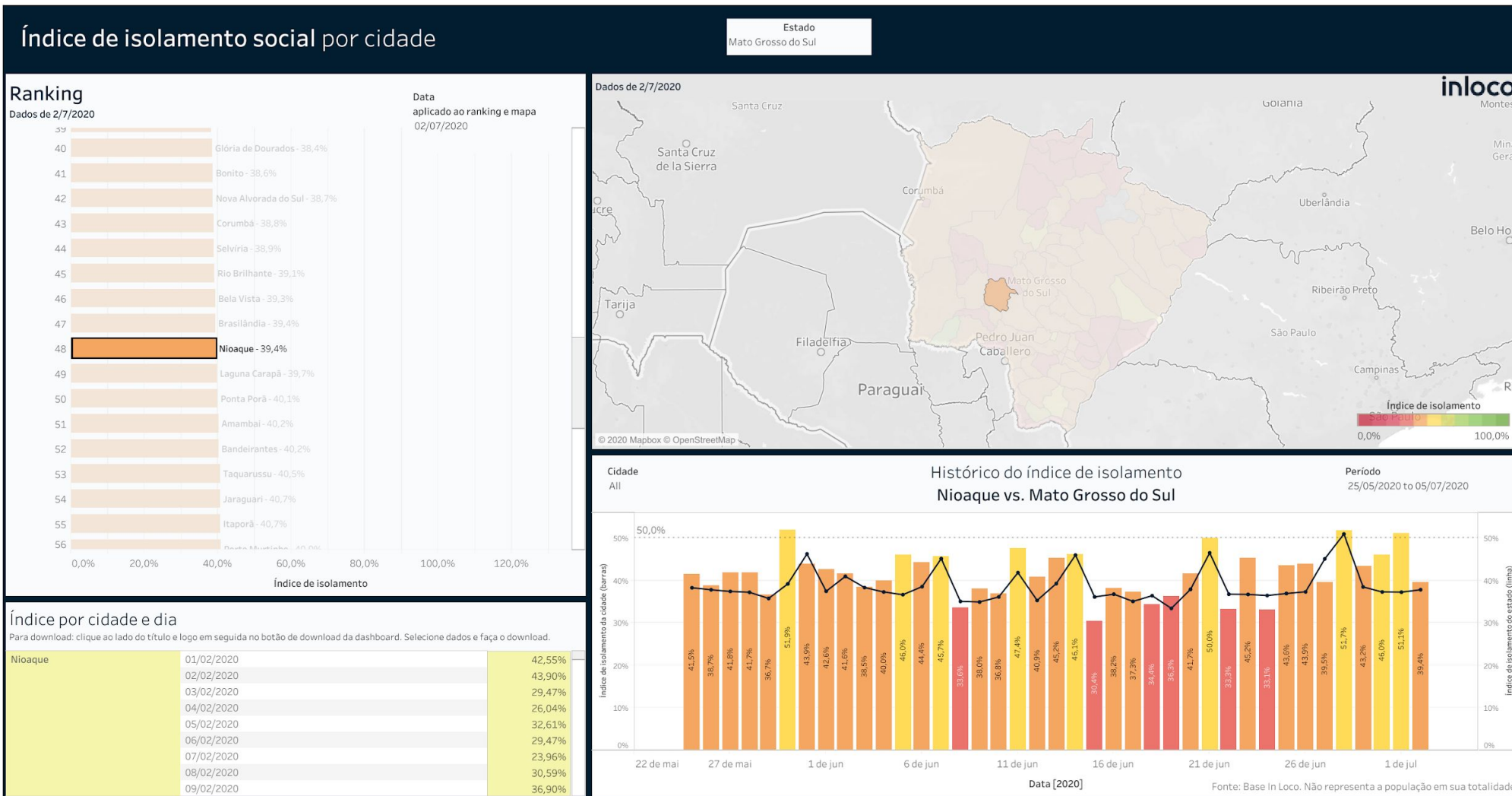
Índice de Isolamento Social :: Maracaju



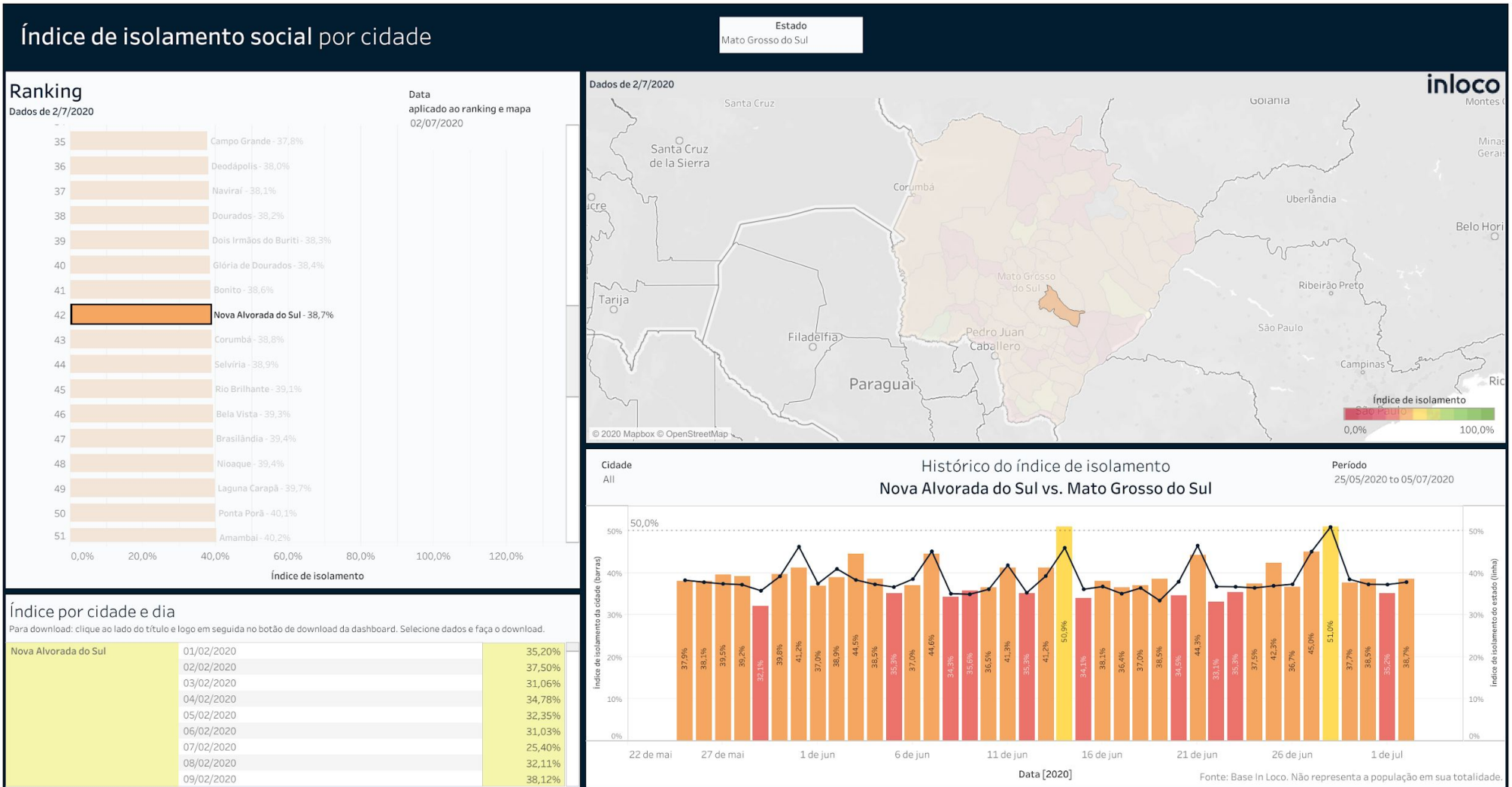
▶ Índice de Isolamento Social :: Miranda



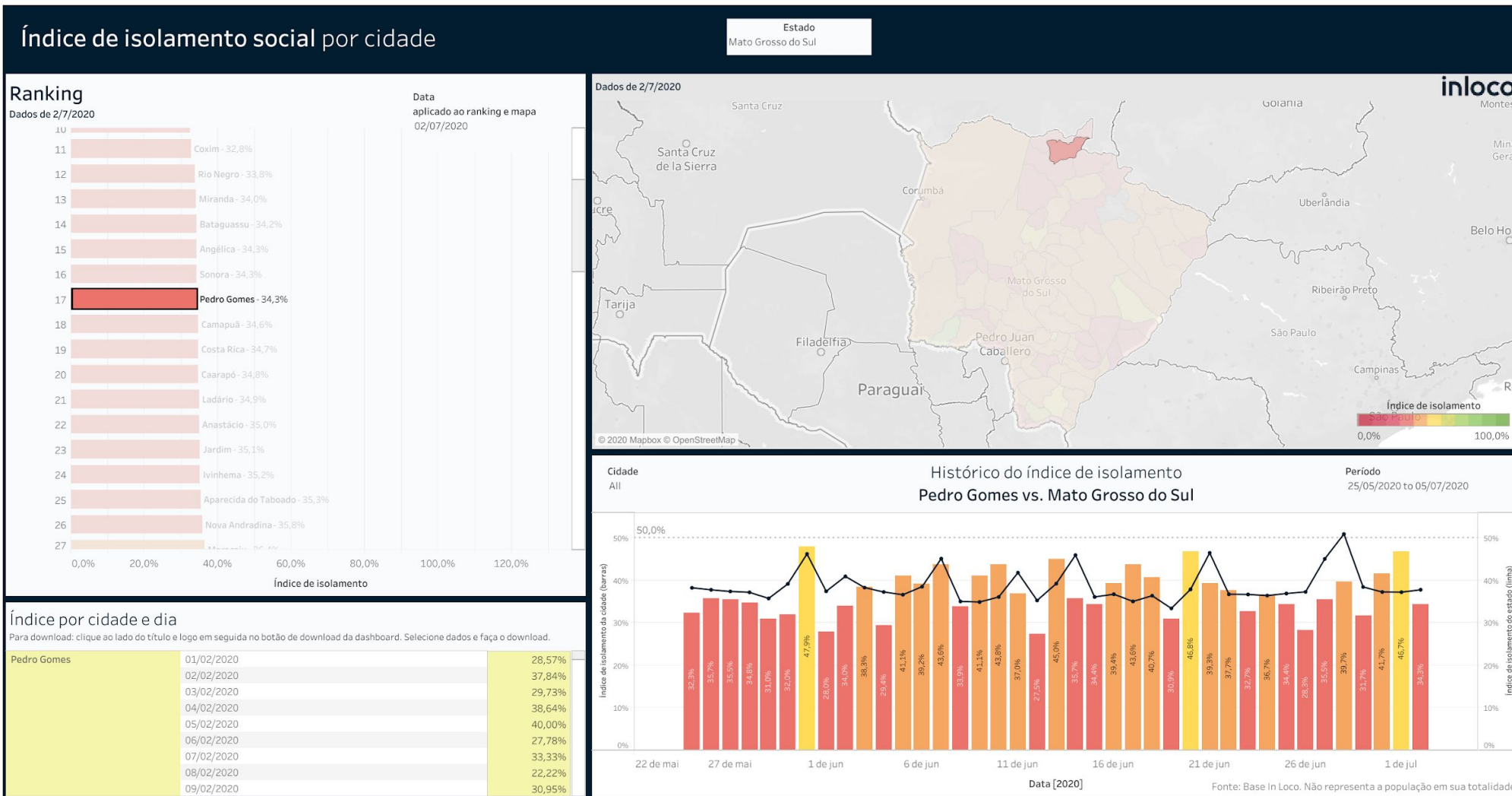
Índice de Isolamento Social :: Nioaque



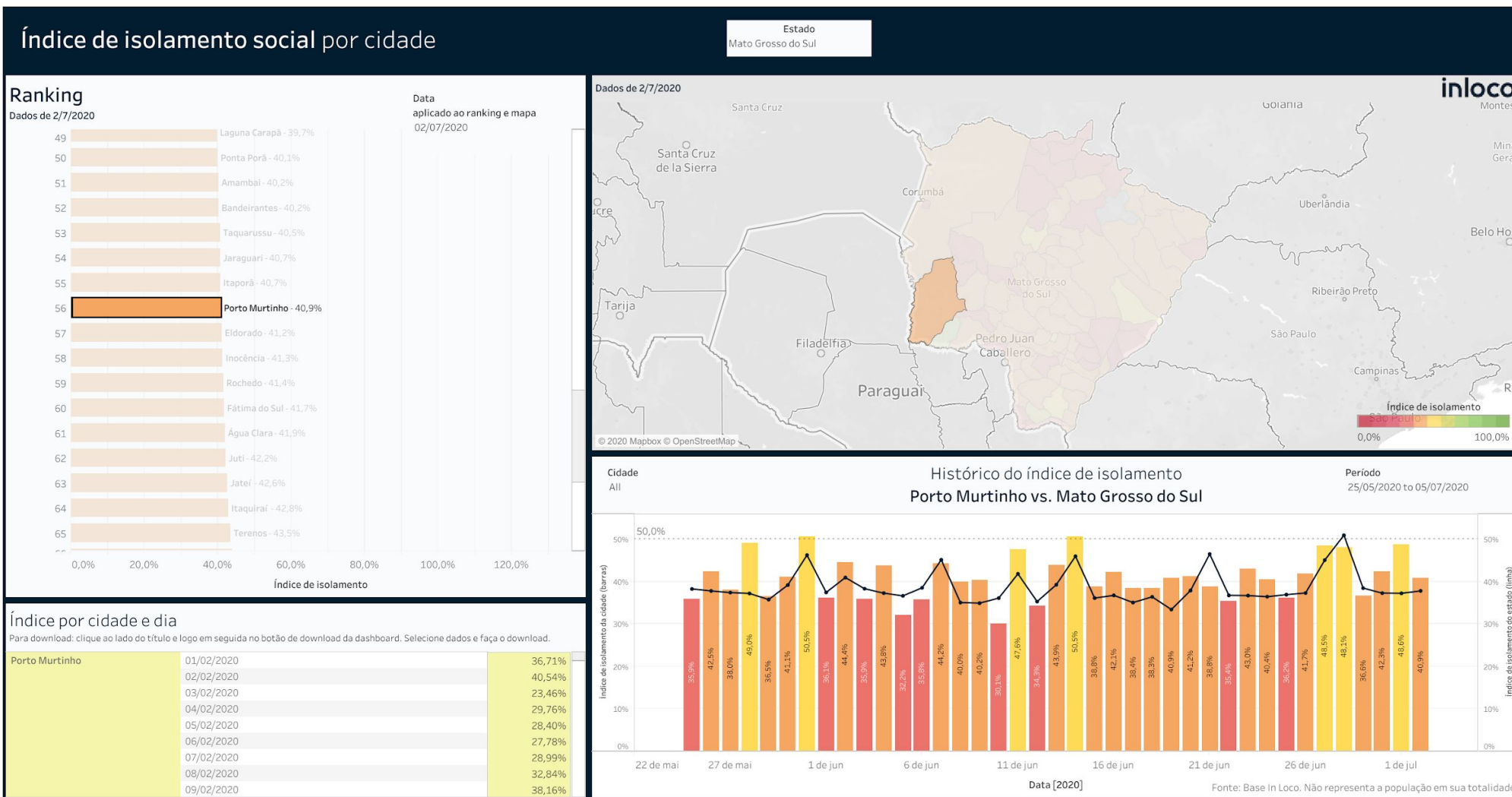
Índice de Isolamento Social :: Nova Alvorada do Sul



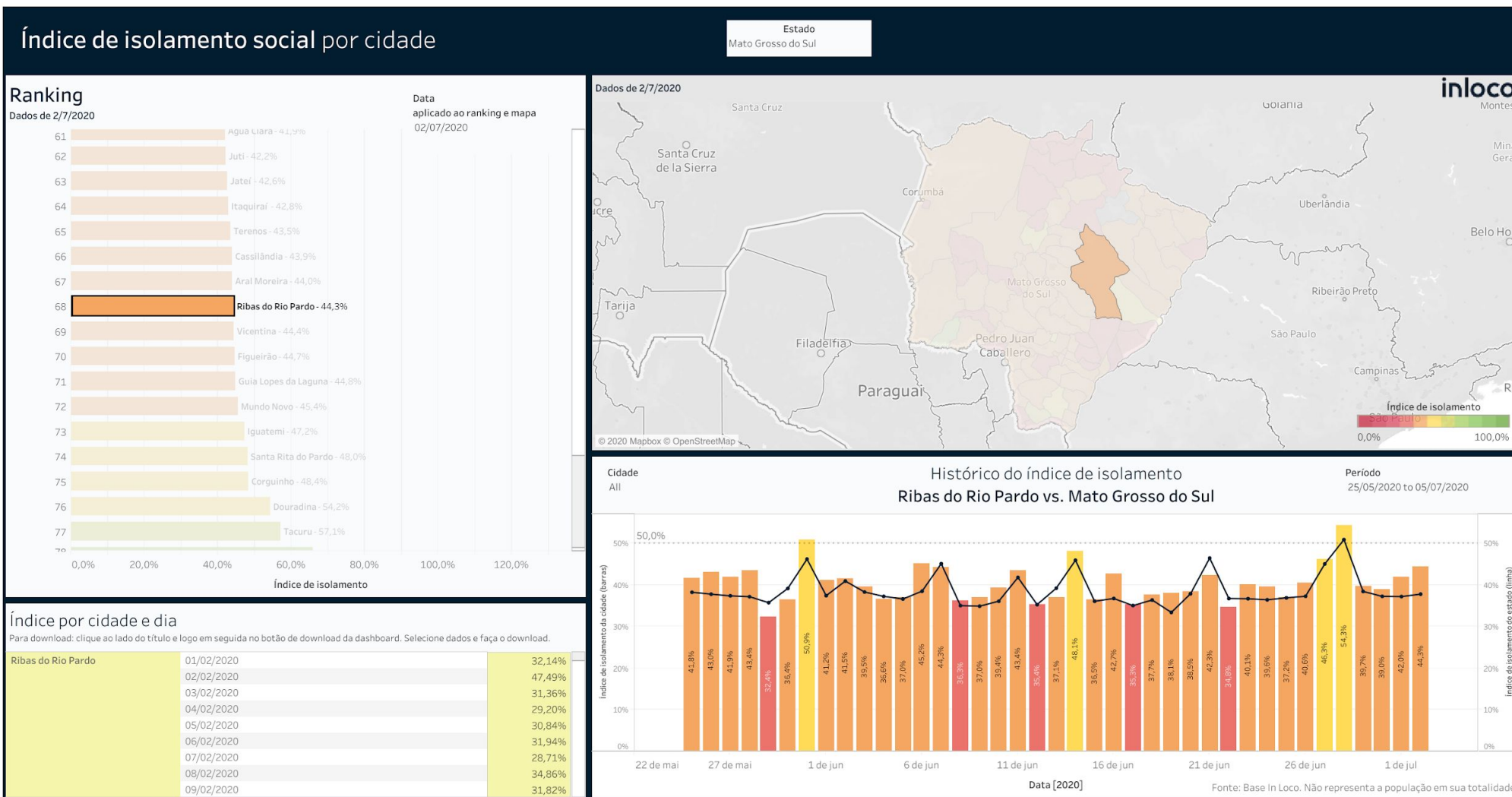
Índice de Isolamento Social :: Pedro Gomes



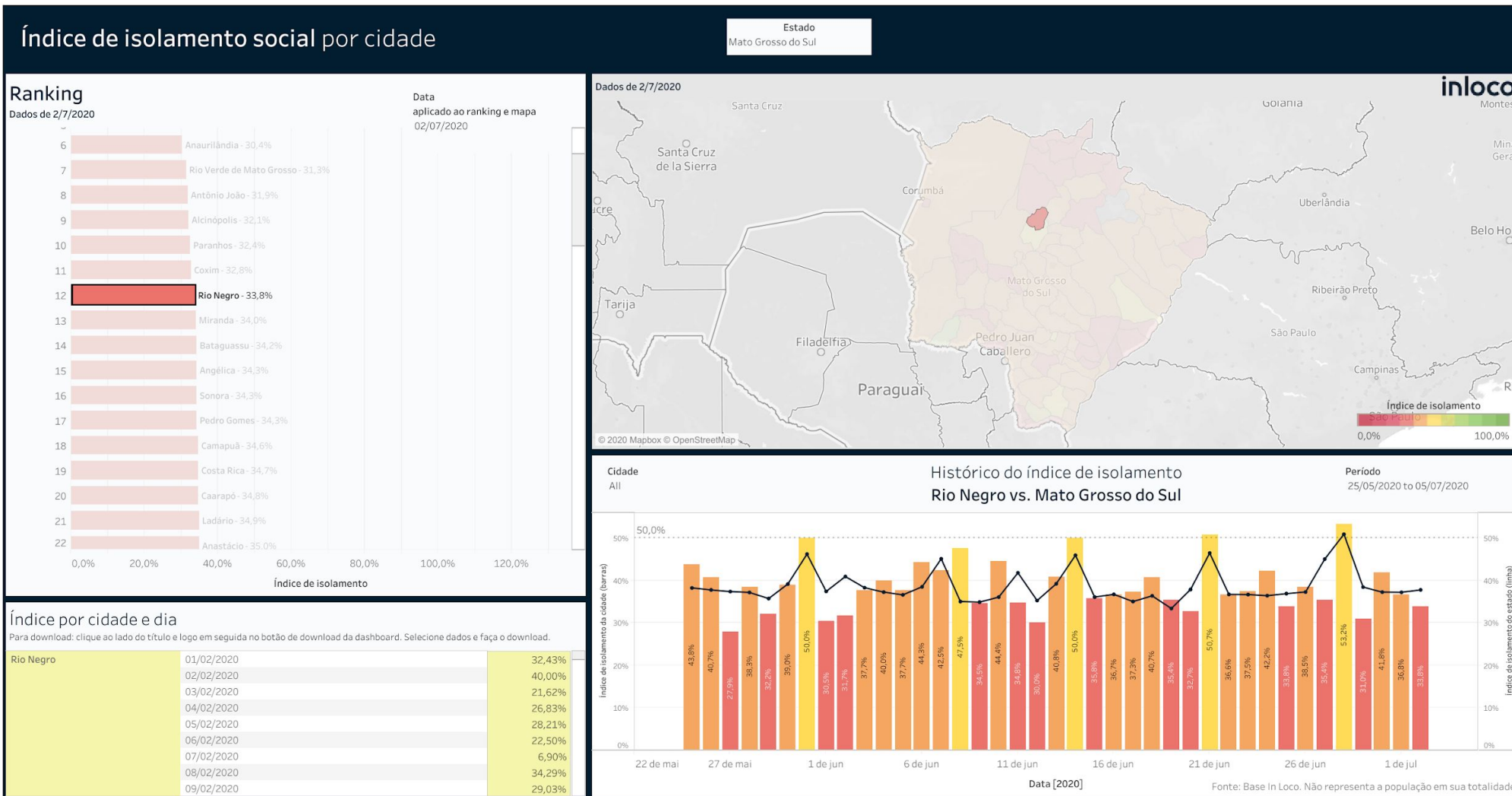
Índice de Isolamento Social :: Porto Murtinho



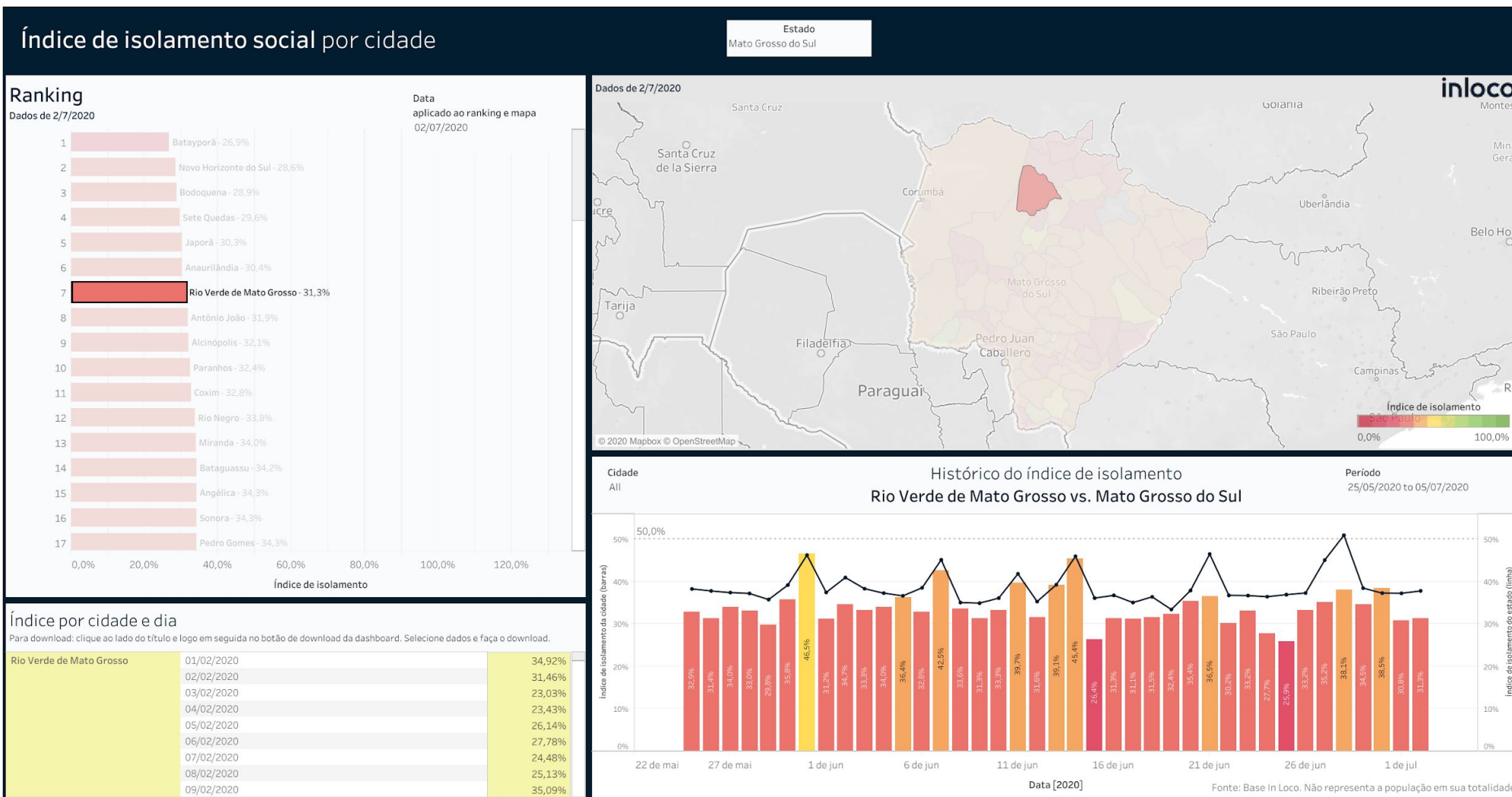
Índice de Isolamento Social :: Ribas do Rio Pardo



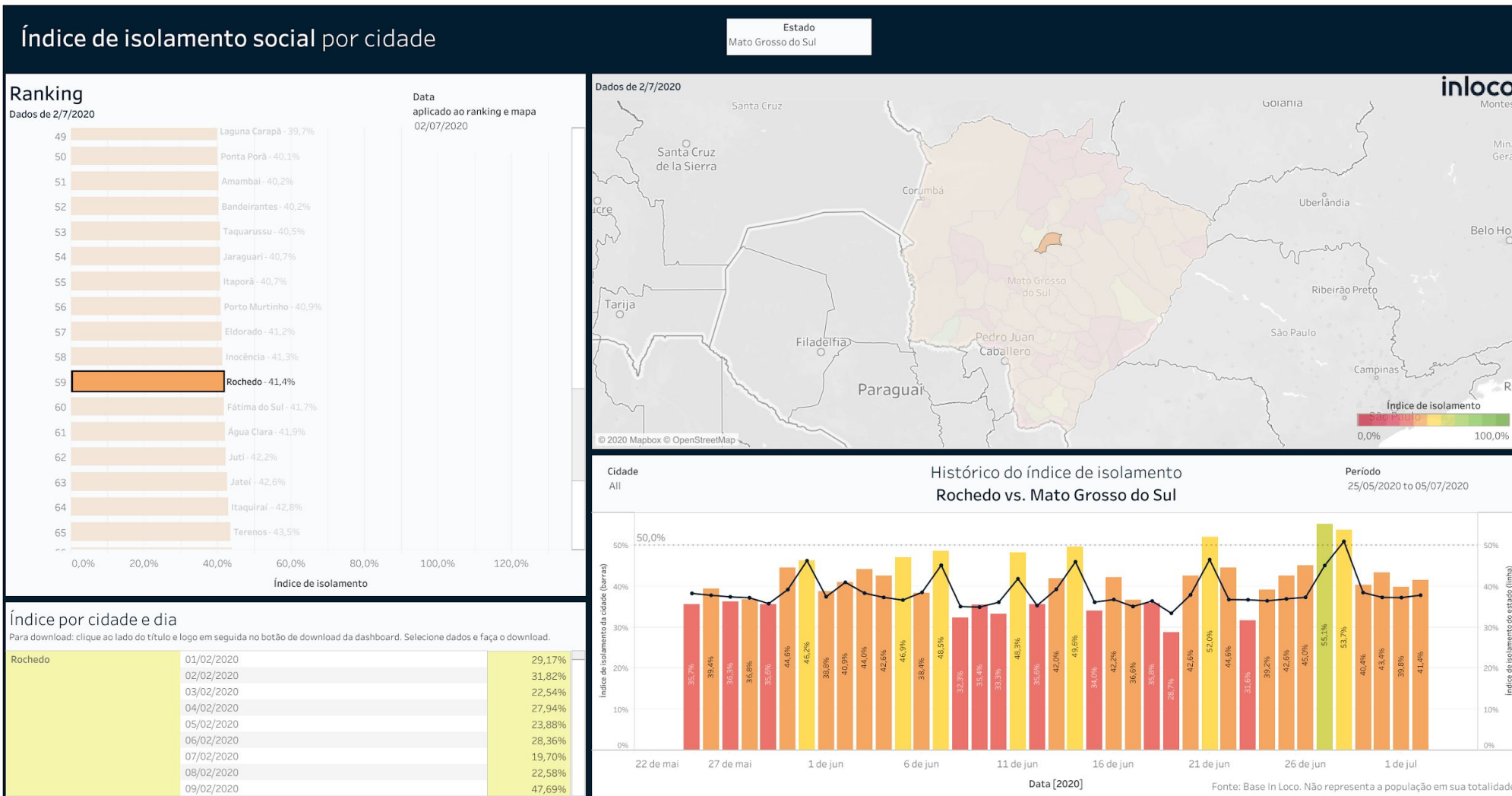
Índice de Isolamento Social :: Rio Negro



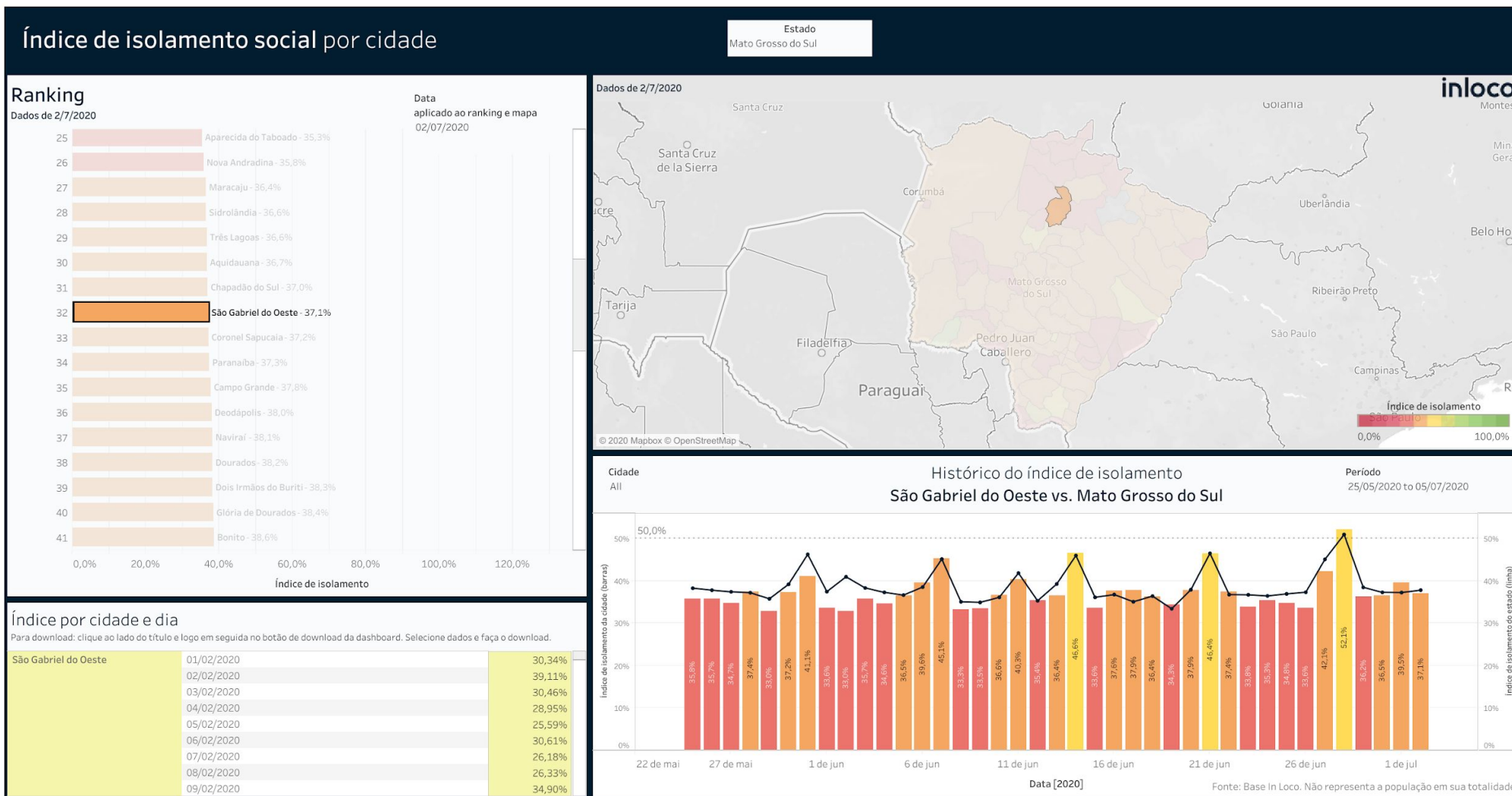
Índice de Isolamento Social :: Rio Verde de Mato Grosso



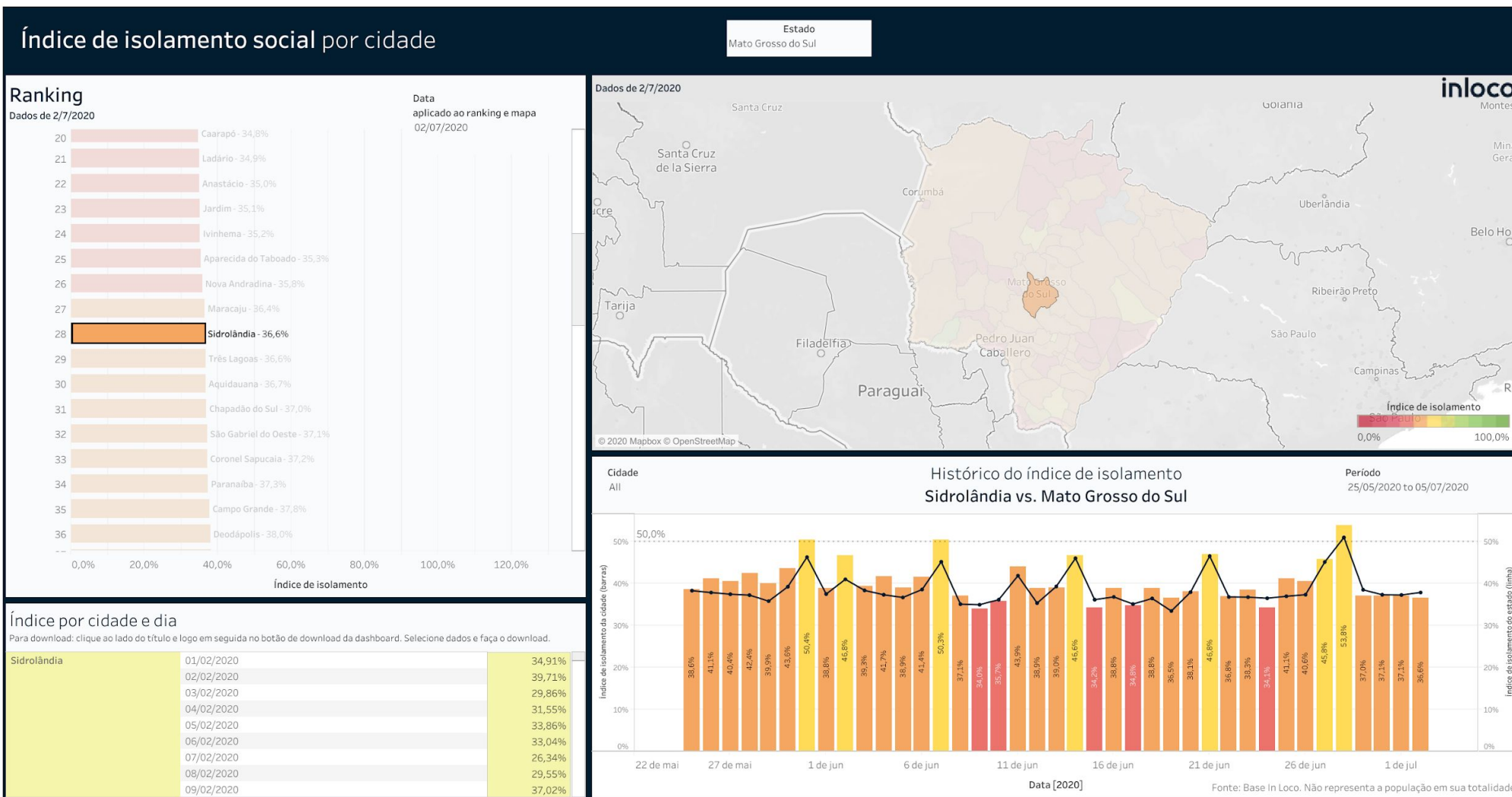
Índice de Isolamento Social :: Rochedo



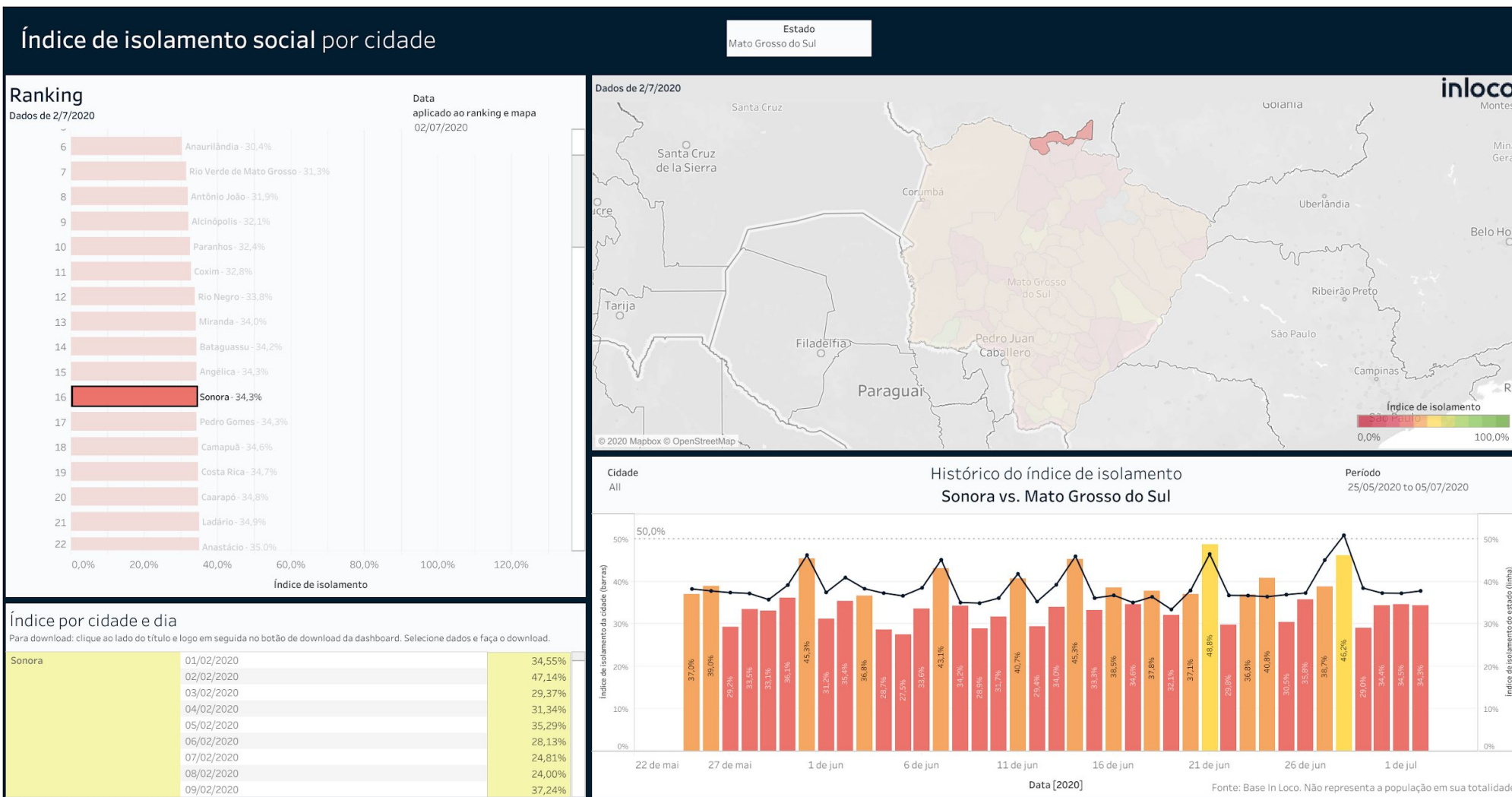
Índice de Isolamento Social :: São Gabriel do Oeste



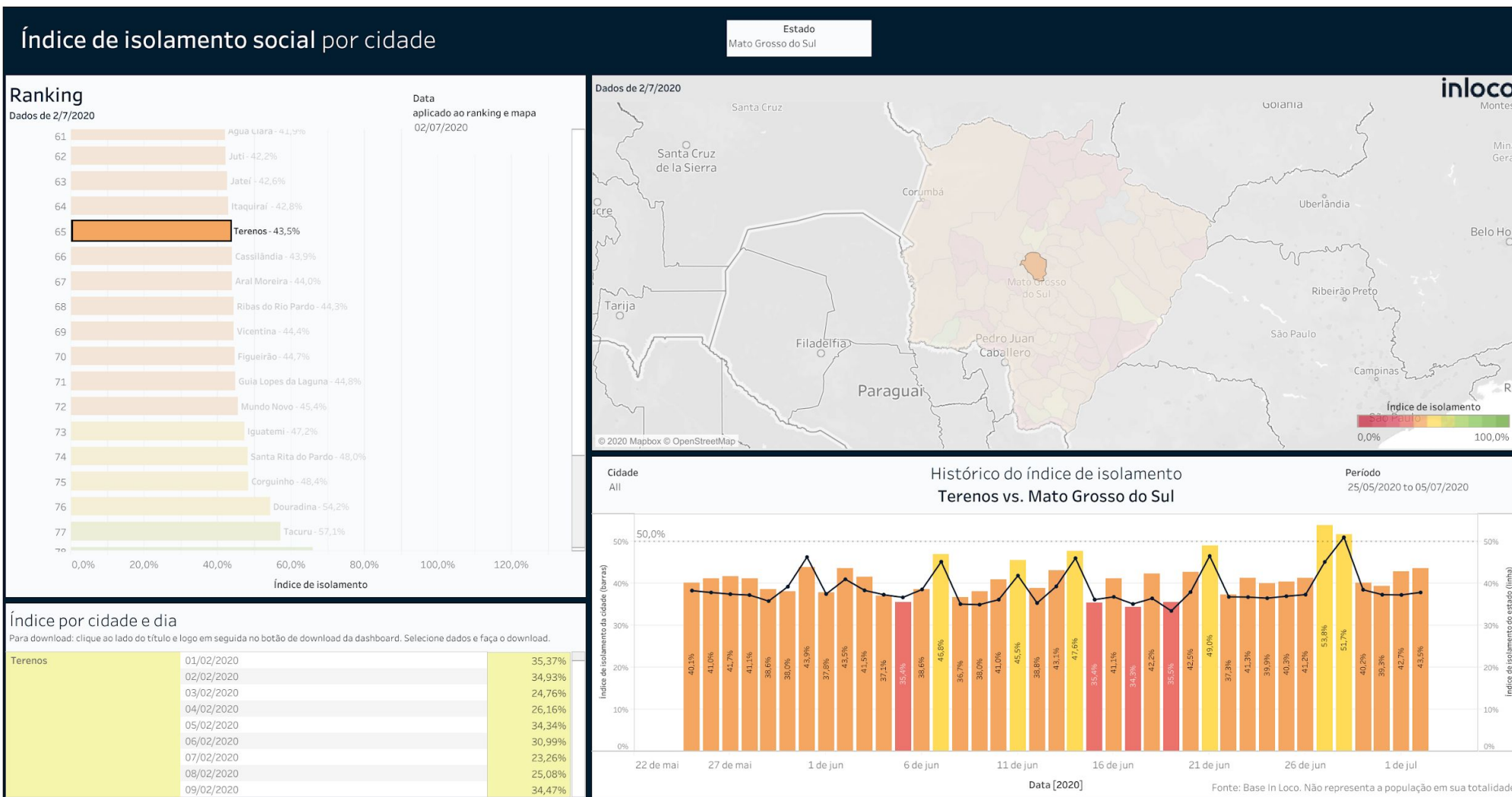
Índice de Isolamento Social :: Sidrolândia



▶ Índice de Isolamento Social :: Sonora



Índice de Isolamento Social :: Terenos



Governador do Estado de Mato Grosso do Sul Reinaldo Azambuja Silva
Secretário de Estado de Saúde Geraldo Resende Pereira
Secretária de Estado de Saúde Adjunta Crhistine Cavalheiro Maymone Gonçalves
Diretoria de Vigilância em Saúde Larissa Domingues Castilho
Coordenadoria do CIEVS Estadual Karine Barbosa
Coordenadoria de Vigilância Epidemiológica Gislaine Coelho Brandão
Gerência Técnica de Influenza e Doenças Respiratórias Lívia de Mello Maziero

Elaboração Daniel Henrique Tsuha
Fabrícia Carvalho Chagas
Grazielli Rocha Romera
Lívia de Mello Maziero