

Cartilha Informativa

COVID-19

Macrorregião **11**
Corumbá

Vigilância em Saúde / Gerência Técnica de Influenza e Doenças Respiratórias 17/07/2020

A proposta do presente material é oferecer um panorama da situação do COVID-19 na macrorregião de Corumbá composta por 2 municípios.

A seguir, estão inseridos dados sobre os casos notificados, casos confirmados, óbitos, taxa de incidência e de isolamento social até 17/07/2020.

As populações residentes em cada município são divulgadas pelo IBGE e representam a estimativa de habitantes em 2019.

Os dados do COVID-19 de casos notificados, confirmados e óbitos são alimentados pelas Secretarias Municipais de Saúde através dos sistemas de informações oficiais: SIVEP GRIPE e E-SUS VE.

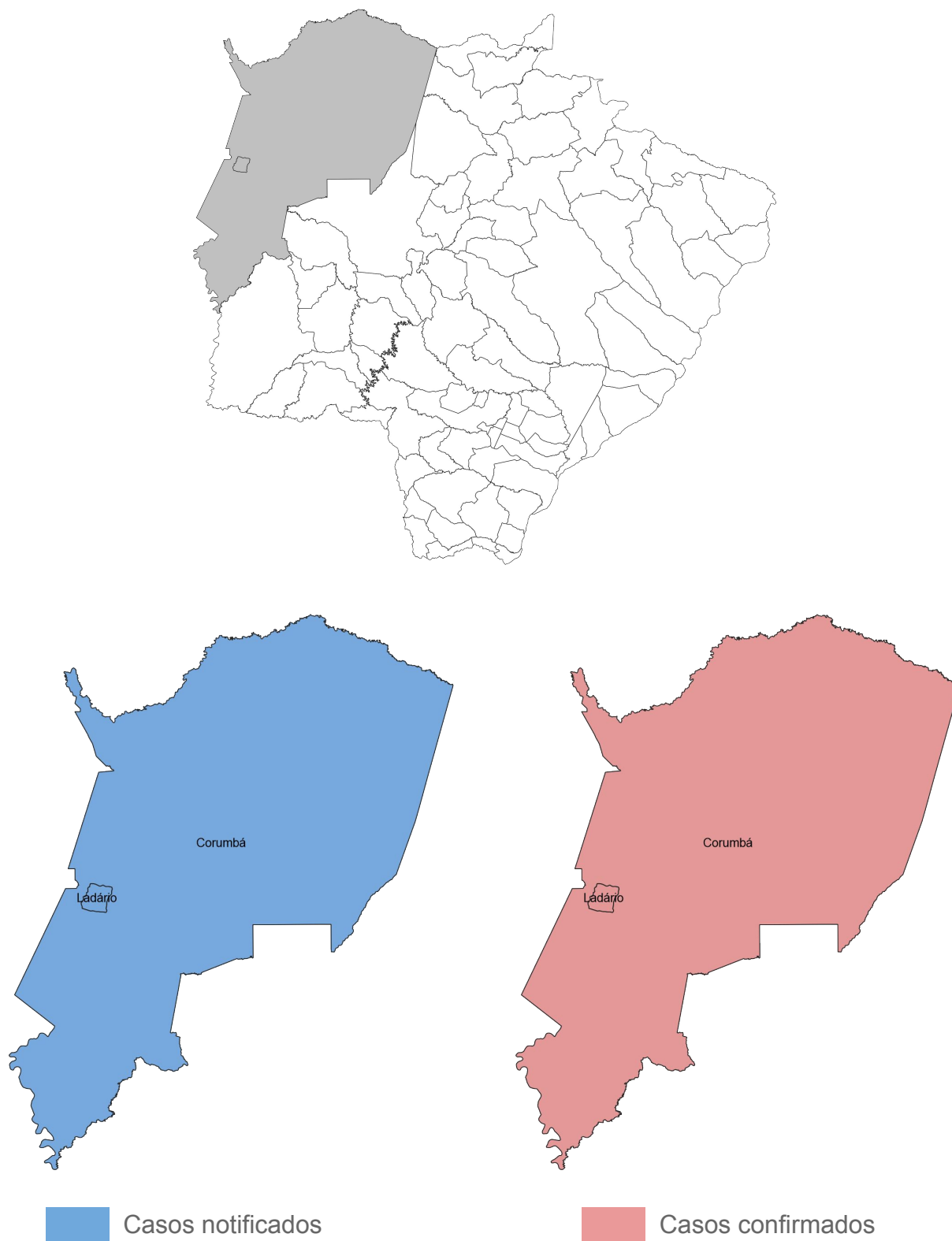
A taxa de incidência por 100 mil habitantes é calculada pela fórmula:

$$\text{Taxa de incidência} = \frac{\text{Número de casos confirmados}}{\text{População}} \times 100 \text{ mil}$$

Os dados de isolamento social a nível municipal são fornecidos pela empresa *Inloco* e não representam a população em sua totalidade, mas uma amostra dela.

Os dados publicados a partir de 19/05/2020, tem como fonte de dados os sistemas de informações oficiais SIVEP GRIPE e E-SUS VE. Os dados informados são alimentados pelos municípios.

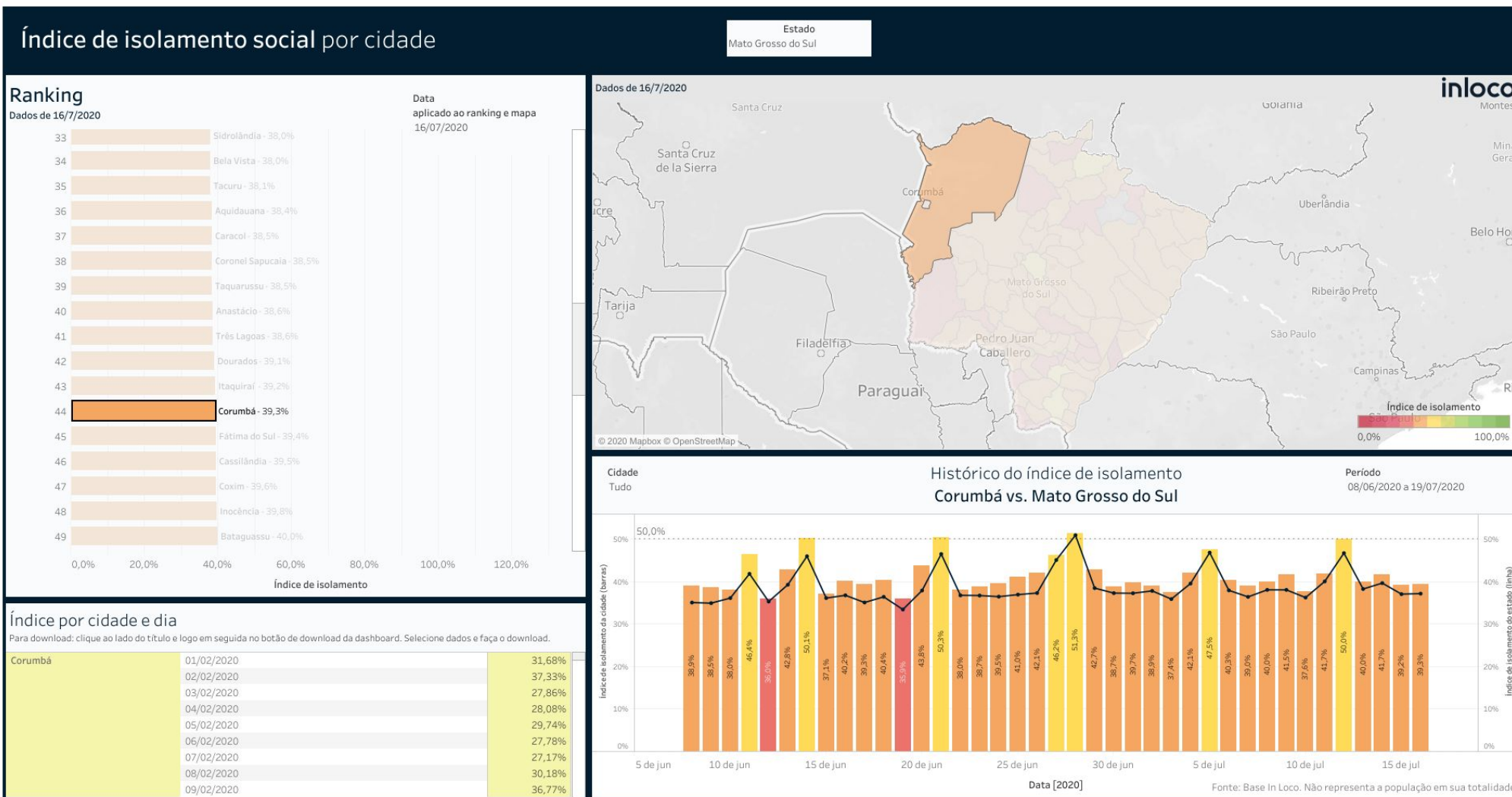
▶ COVID-19 na Macrorregião de Corumbá



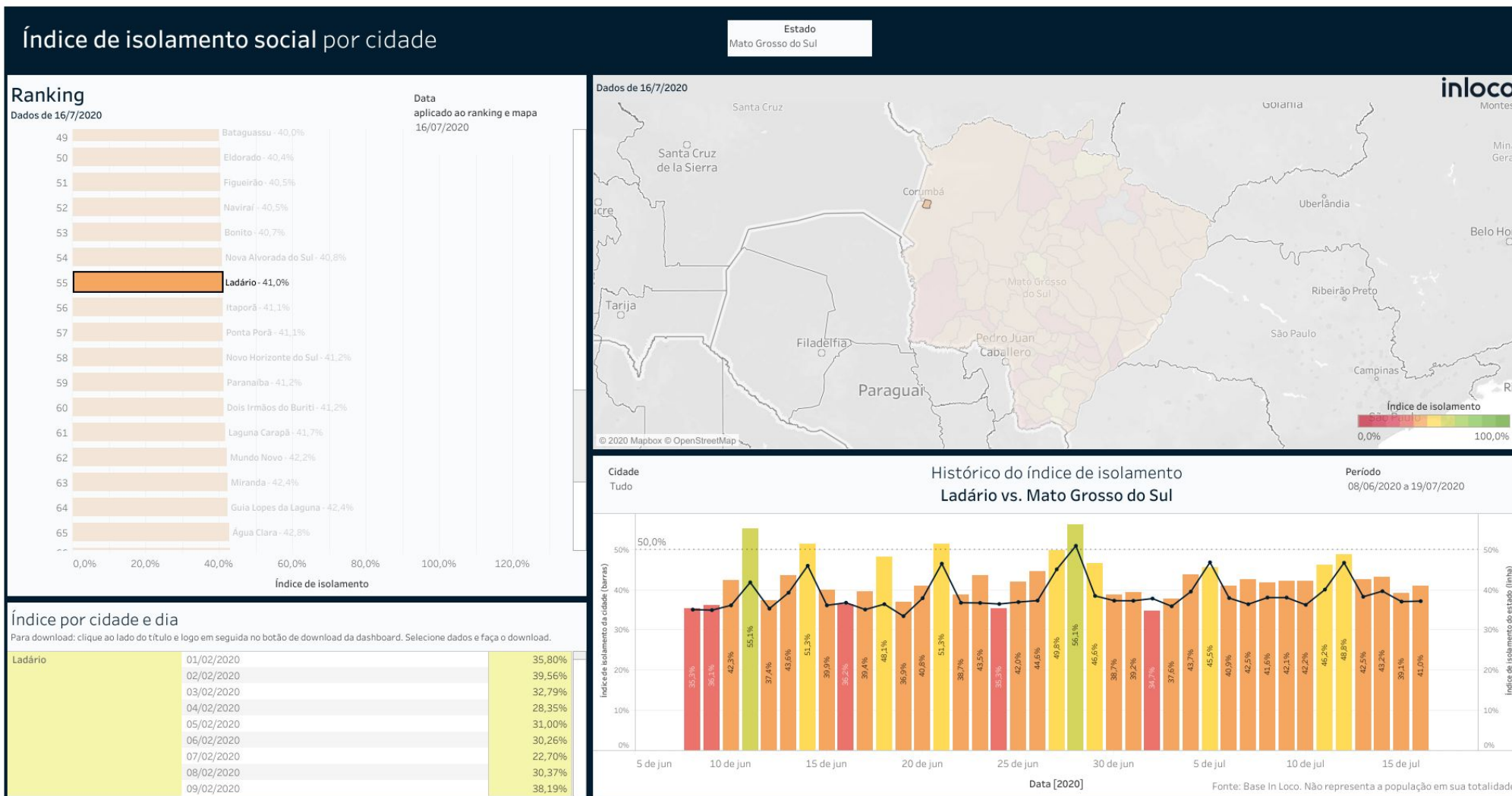
► COVID-19 na Macrorregião de Corumbá

Município	População	Casos Notificados	Casos Confirmados	Incidência de Casos Confirmados / 100 Mil Habitantes	Óbitos
Corumbá	111.435	3.604	704	631,8	17
Ladário	23.331	503	122	522,9	2

Índice de Isolamento Social :: Corumbá



Índice de Isolamento Social :: Ladário



Governador do Estado de Mato Grosso do Sul Reinaldo Azambuja Silva
Secretário de Estado de Saúde Geraldo Resende Pereira
Secretária de Estado de Saúde Adjunta Crhistine Cavalheiro Maymone Gonçalves
Diretoria de Vigilância em Saúde Larissa Domingues Castilho
Coordenadoria do CIEVS Estadual Karine Barbosa
Coordenadoria de Vigilância Epidemiológica Gislaine Coelho Brandão
Gerência Técnica de Influenza e Doenças Respiratórias Lívia de Mello Maziero

Elaboração Daniel Henrique Tsuha
Fabrícia Carvalho Chagas
Grazielli Rocha Romera
Lívia de Mello Maziero