

Cartilha Informativa

COVID-19

Macrorregião **13**
Corumbá

Vigilância em Saúde / Gerência Técnica de Influenza e Doenças Respiratórias 31/07/2020

A proposta do presente material é oferecer um panorama da situação do COVID-19 na macrorregião de Corumbá composta por 2 municípios.

A seguir, estão inseridos dados sobre os casos notificados, casos confirmados, óbitos, taxa de incidência e de isolamento social até 31/07/2020.

As populações residentes em cada município são divulgadas pelo IBGE e representam a estimativa de habitantes em 2019.

Os dados do COVID-19 de casos notificados, confirmados e óbitos são alimentados pelas Secretarias Municipais de Saúde através dos sistemas de informações oficiais: SIVEP GRIPE e E-SUS VE.

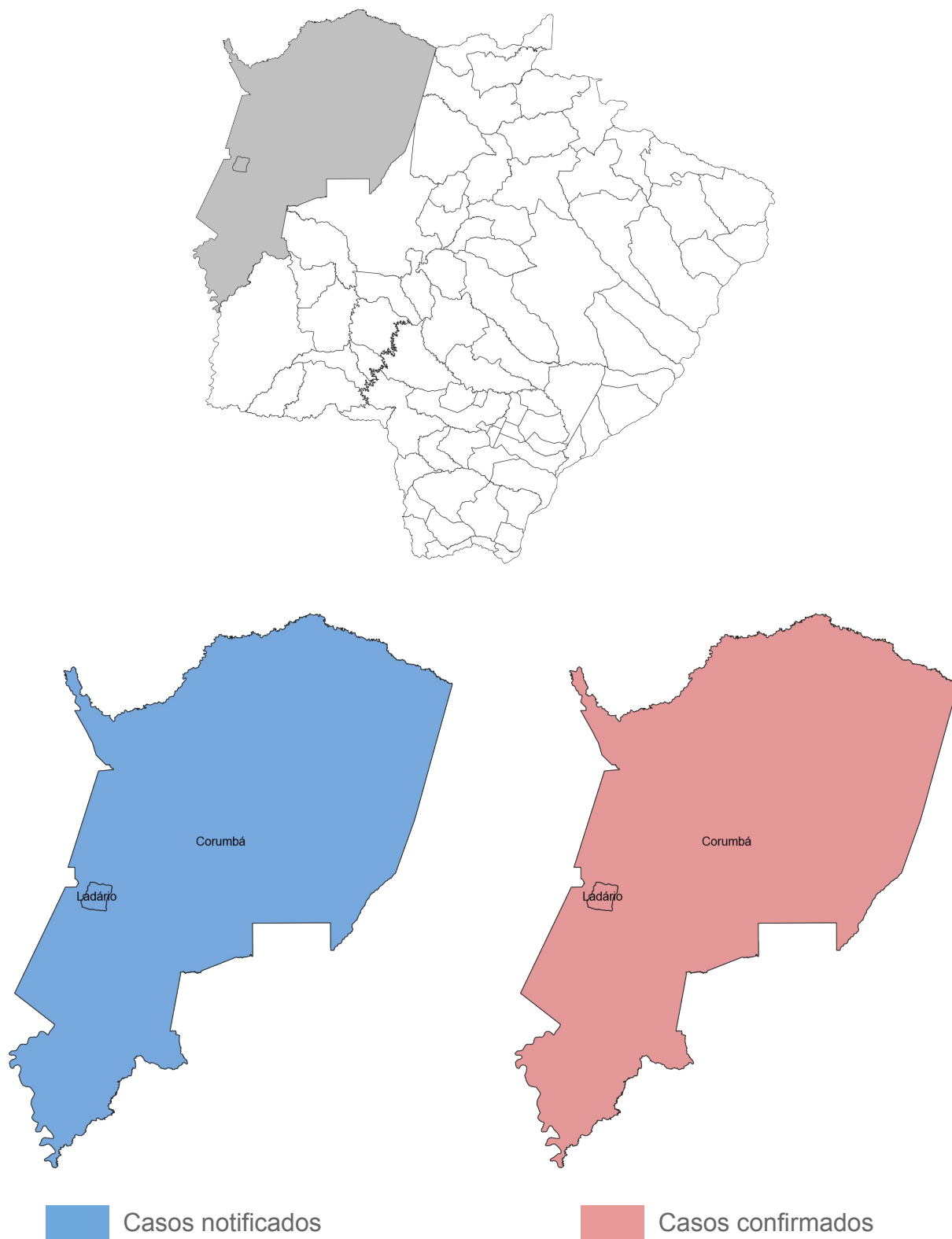
A taxa de incidência por 100 mil habitantes é calculada pela fórmula:

$$\text{Taxa de incidência} = \frac{\text{Número de casos confirmados}}{\text{População}} \times 100 \text{ mil}$$

Os dados de isolamento social a nível municipal são fornecidos pela empresa *Inloco* e não representam a população em sua totalidade, mas uma amostra dela.

Os dados publicados a partir de 19/05/2020, tem como fonte de dados os sistemas de informações oficiais SIVEP GRIPE e E-SUS VE. Os dados informados são alimentados pelos municípios.

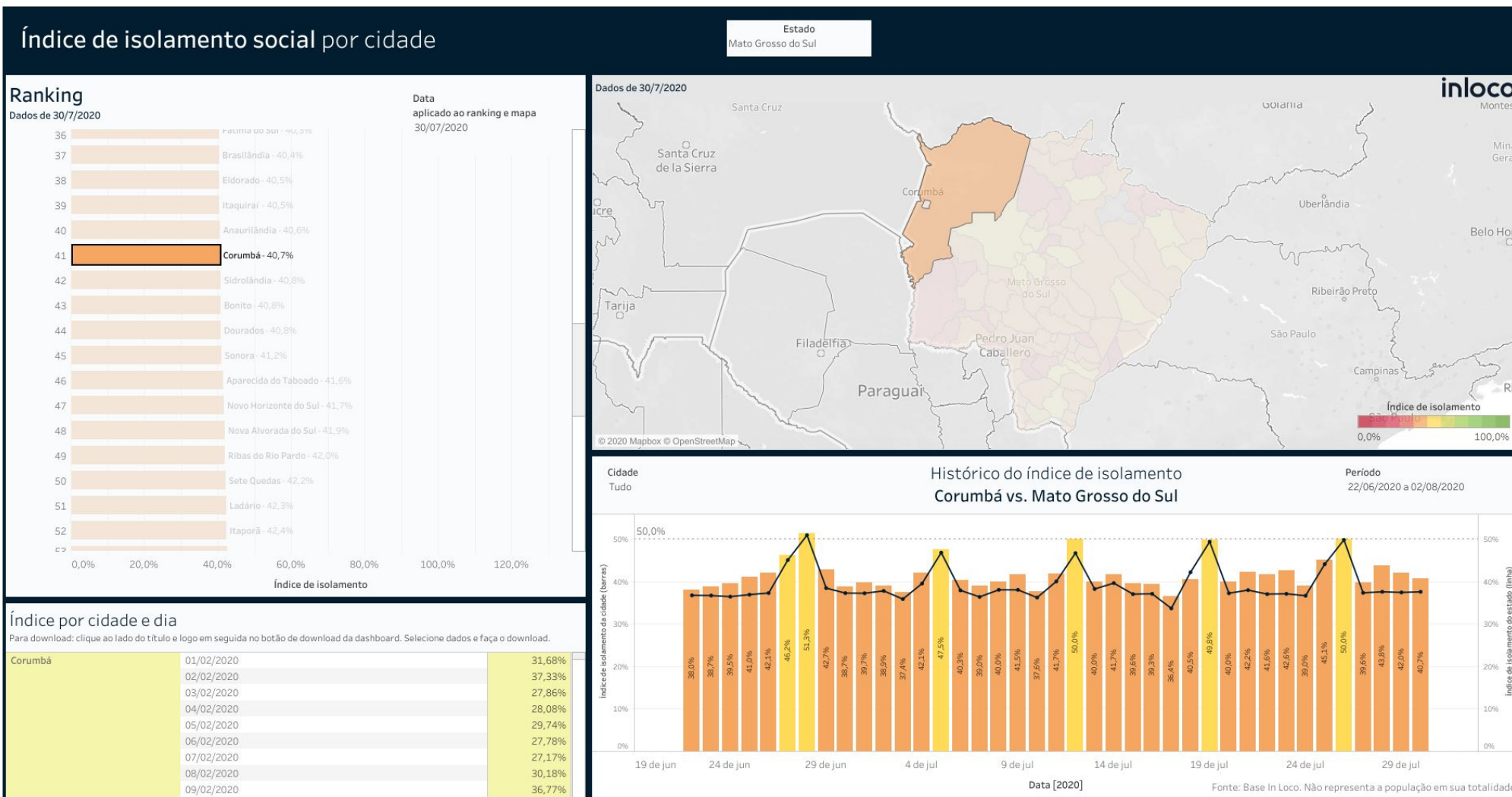
► COVID-19 na Macrorregião de Corumbá



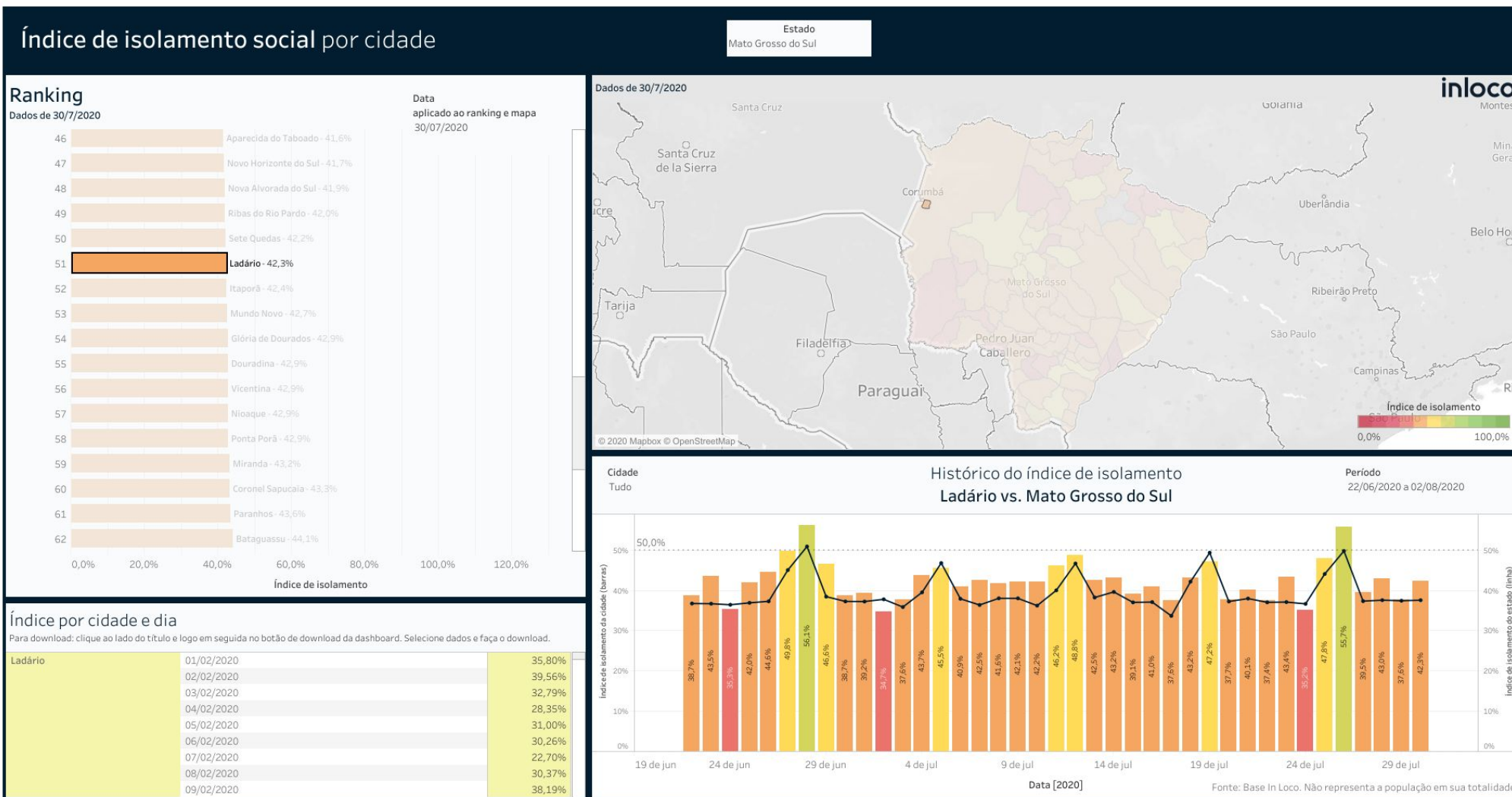
► COVID-19 na Macrorregião de Corumbá

Município	População	Casos Notificados	Casos Confirmados	Incidência de Casos Confirmados / 100 Mil Habitantes	Óbitos
Corumbá	111.435	5.567	1.262	1132,5	36
Ladário	23.331	936	226	968,7	4

Índice de Isolamento Social :: Corumbá



Índice de Isolamento Social :: Ladário



Governador do Estado de Mato Grosso do Sul	Reinaldo Azambuja Silva
Secretário de Estado de Saúde	Geraldo Resende Pereira
Secretária de Estado de Saúde Adjunta	Crhistinne Cavalheiro Maymone Gonçalves
Diretoria de Vigilância em Saúde	Larissa Domingues Castilho
Coordenadoria do CIEVS Estadual	Karine Barbosa
Coordenadoria de Vigilância Epidemiológica	Gislaine Coelho Brandão
Gerência Técnica de Influenza e Doenças Respiratórias	Lívia de Mello Maziero
Elaboração	Daniel Henrique Tsuha Fabrícia Carvalho Chagas Grazielli Rocha Romera Lívia de Mello Maziero