

Cartilha Informativa

COVID-19

Macrorregião **10**
Dourados

Vigilância em Saúde / Gerência Técnica de Influenza e Doenças Respiratórias 10/07/2020

A proposta do presente material é oferecer um panorama da situação do COVID-19 na macrorregião de Dourados composta por 33 municípios.

A seguir, estão inseridos dados sobre os casos notificados, casos confirmados, óbitos, taxa de incidência e de isolamento social até 10/07/2020.

As populações residentes em cada município são divulgadas pelo IBGE e representam a estimativa de habitantes em 2019.

Os dados do COVID-19 de casos notificados, confirmados e óbitos são alimentados pelas Secretarias Municipais de Saúde através dos sistemas de informações oficiais: SIVEP GRIPE e E-SUS VE.

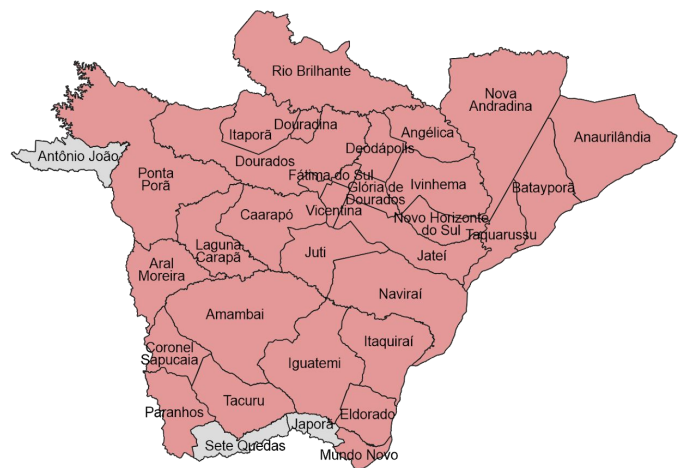
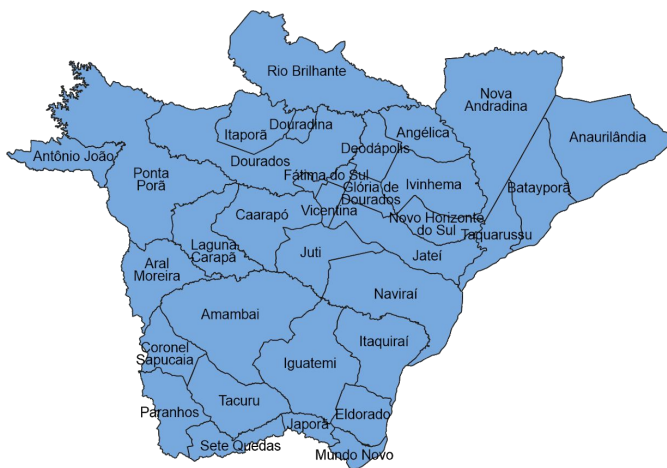
A taxa de incidência por 100 mil habitantes é calculada pela fórmula:

$$\text{Taxa de incidência} = \frac{\text{Número de casos confirmados}}{\text{População}} \times 100 \text{ mil}$$

Os dados de isolamento social a nível municipal são fornecidos pela empresa *Inloco* e não representam a população em sua totalidade, mas uma amostra dela.

Os dados publicados a partir de 19/05/2020, tem como fonte de dados os sistemas de informações oficiais SIVEP GRIPE e E-SUS VE. Os dados informados são alimentados pelos municípios.

COVID-19 na Macrorregião de Dourados



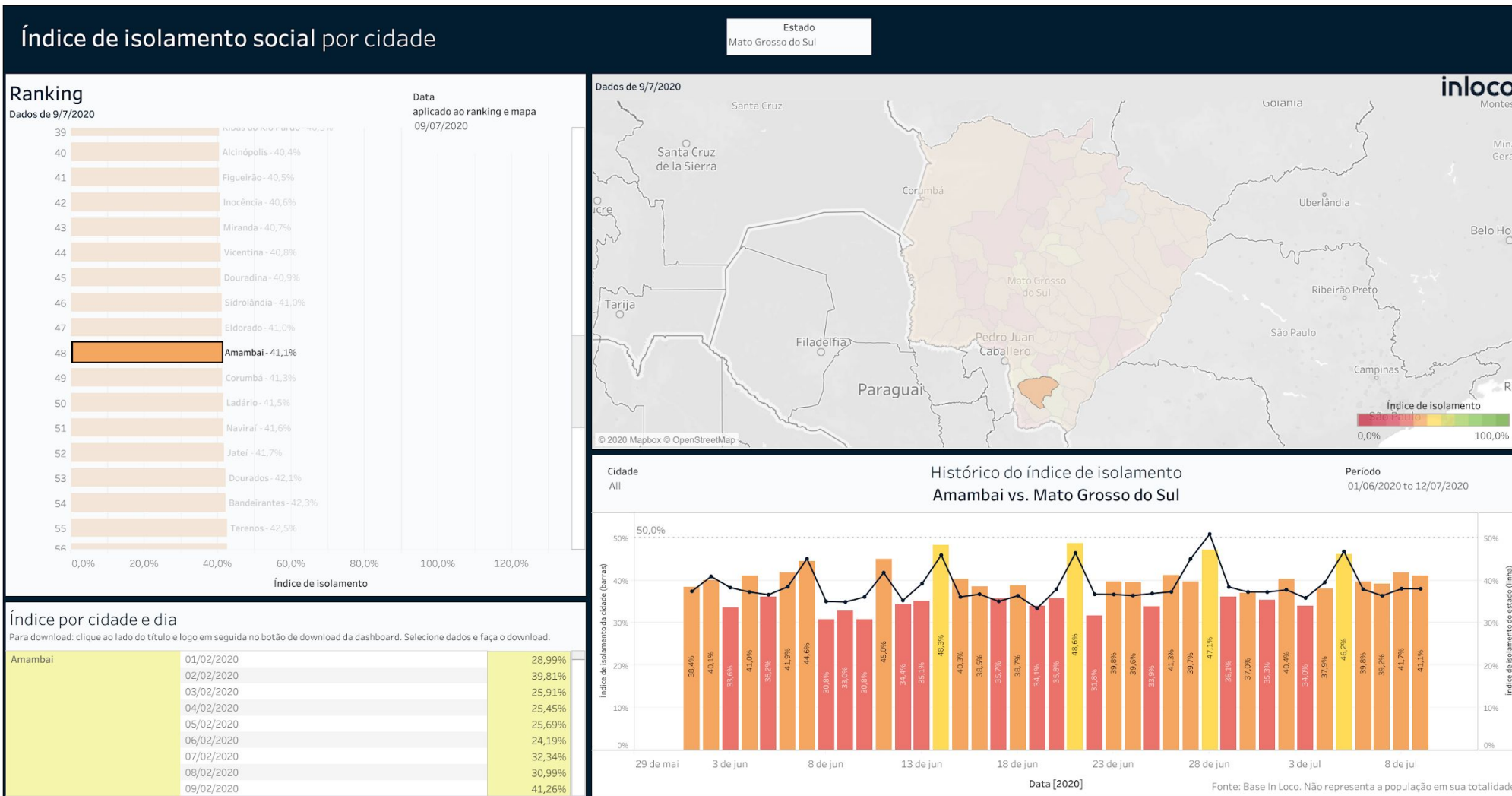
■ Casos notificados

■ Casos confirmados

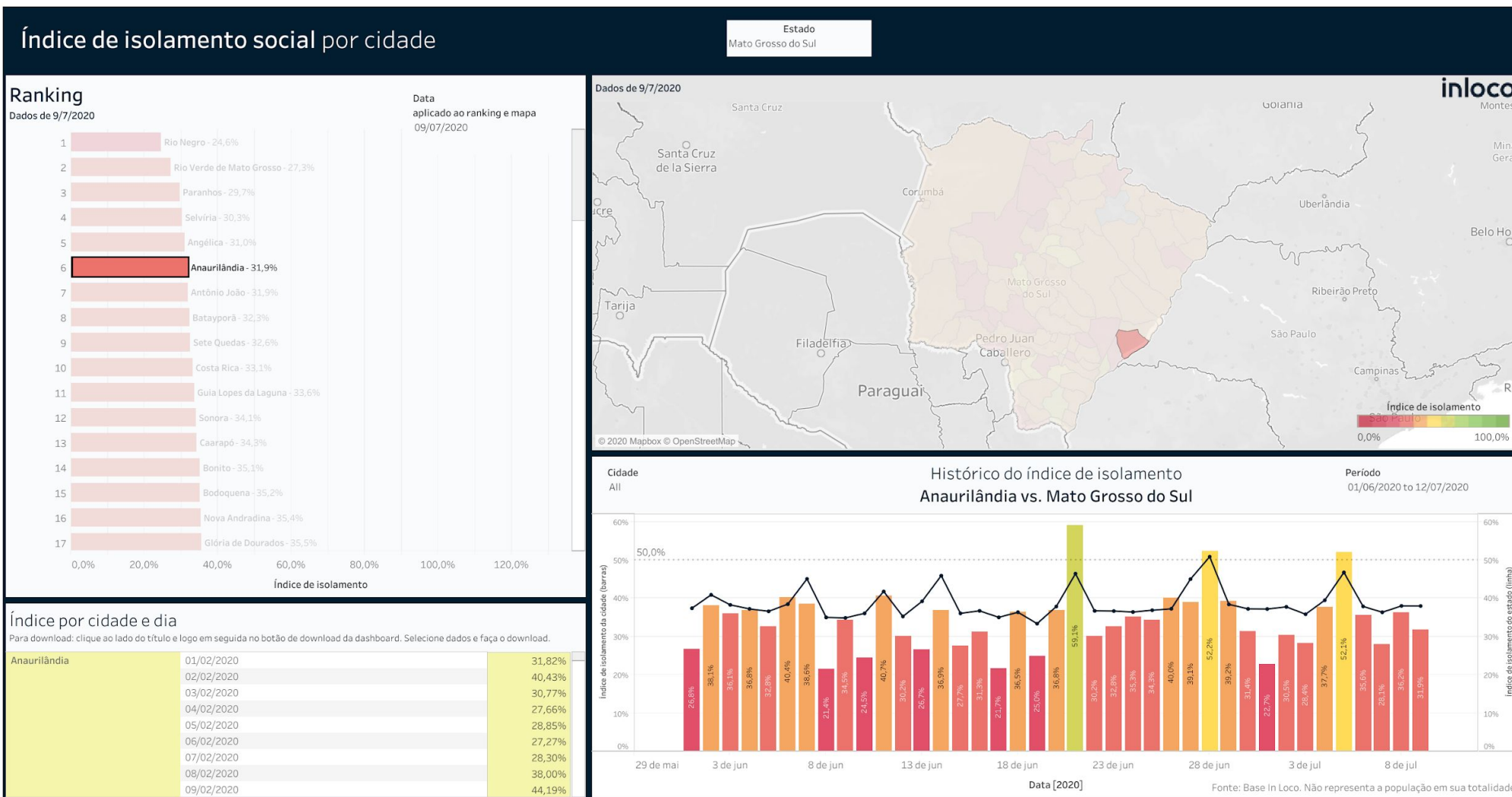
► COVID-19 na Macrorregião de Dourados

Município	População	Casos Notificados	Casos Confirmados	Incidência de Casos Confirmados / 100 Mil Habitantes	Óbitos
Amambai	39.396	382	25	63,5	2
Anaurilândia	9.035	15	1	11,1	-
Angélica	10.780	116	14	129,9	-
Antônio João	8.956	56	-	-	-
Aral Moreira	12.149	223	19	156,4	-
Batayporã	11.329	305	45	397,2	3
Caarapó	30.174	411	42	139,2	-
Coronel Sapucaia	15.253	39	2	13,1	-
Deodópolis	12.924	359	55	425,6	1
Douradina	5.924	455	114	1924,4	2
Dourados	222.949	11.433	3.280	1471,2	42
Eldorado	12.353	75	18	145,7	-
Fátima do Sul	19.189	1.183	243	1266,4	3
Glória de Dourados	9.965	189	38	381,3	1
Iguatemi	16.078	181	25	155,5	1
Itaporã	24.839	733	144	579,7	4
Itaquiraí	21.142	140	58	274,3	3
Ivinhema	23.187	349	58	250,1	-
Japorã	9.110	23	-	-	-
Jateí	4.027	189	23	571,1	-
Juti	6.712	74	27	402,3	-
Laguna Carapã	7.341	65	14	190,7	1
Mundo Novo	18.366	664	71	386,6	-
Naviraí	54.878	674	160	291,6	2
Nova Andradina	54.374	919	70	128,7	2
Novo Horizonte do Sul	3.814	162	17	445,7	-
Paranhos	14.228	16	2	14,1	-
Ponta Porã	92.526	917	151	163,2	4
Rio Brilhante	37.514	2.500	420	1119,6	2
Sete Quedas	10.791	31	-	-	-
Tacuru	11.552	144	20	173,1	-
Taquarussu	3.588	25	2	55,7	-
Vicentina	6.102	357	81	1327,4	2

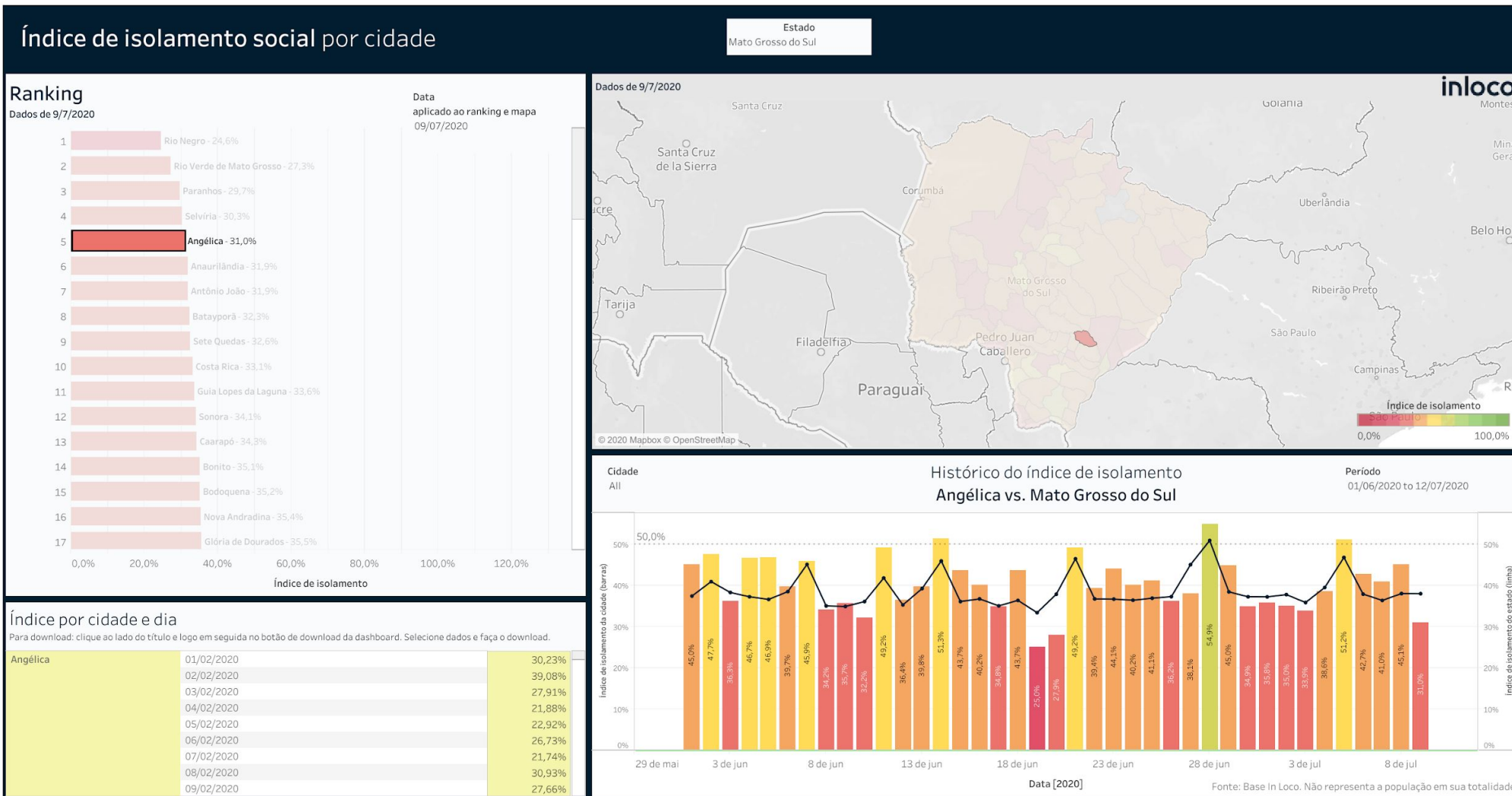
Índice de Isolamento Social :: Amambai



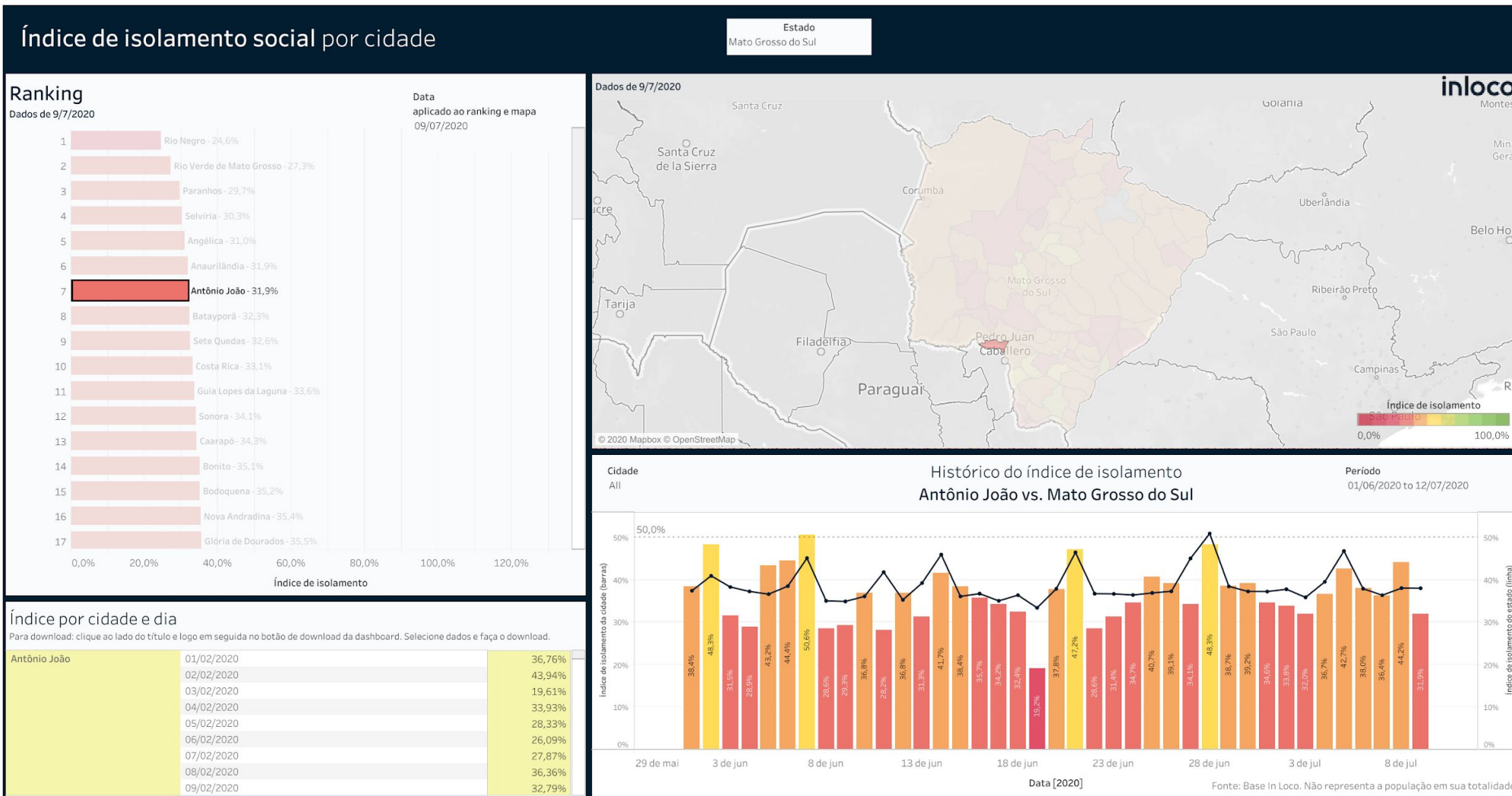
Índice de Isolamento Social :: Anaurilândia



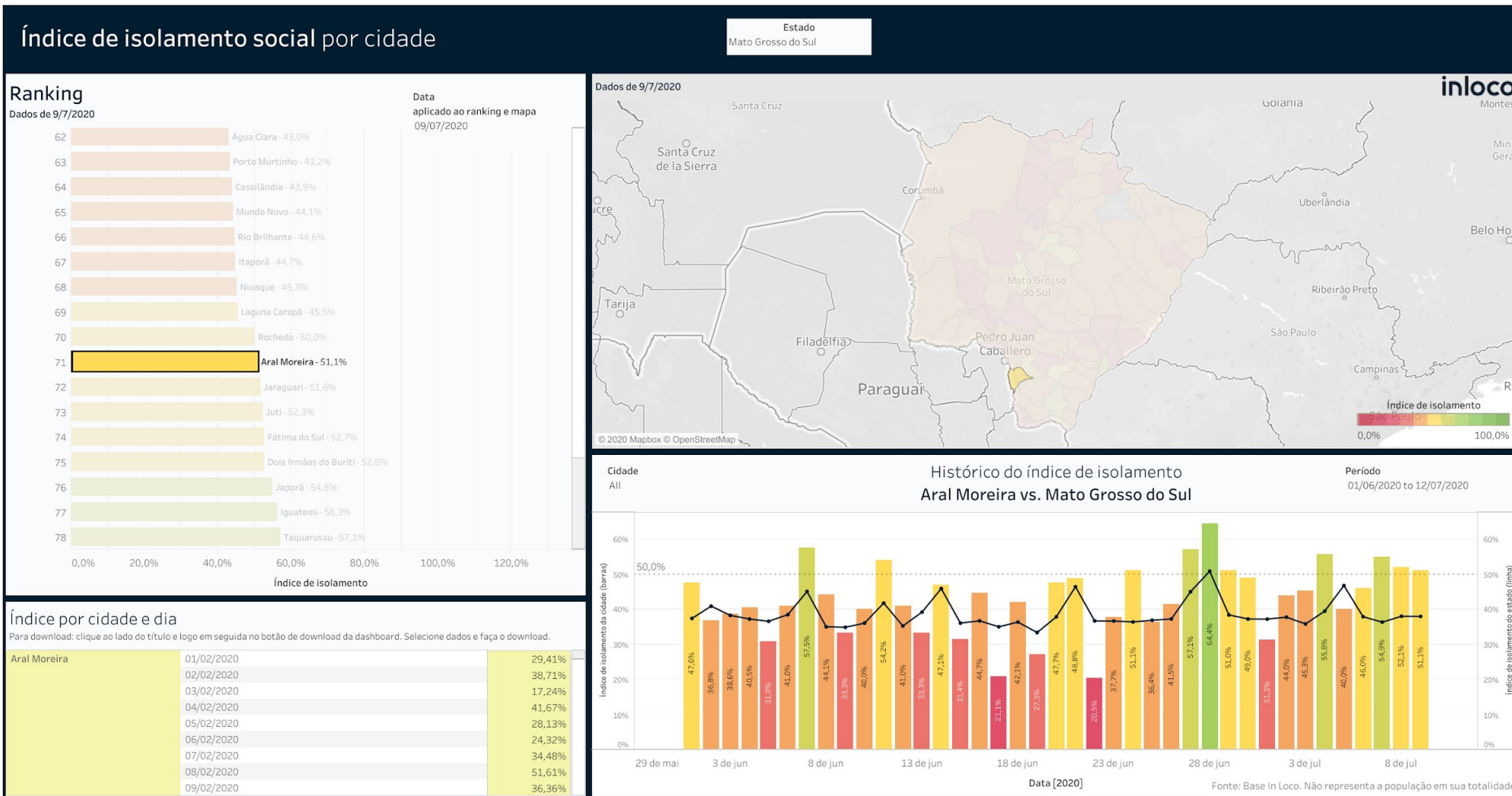
▶ Índice de Isolamento Social :: Angélica



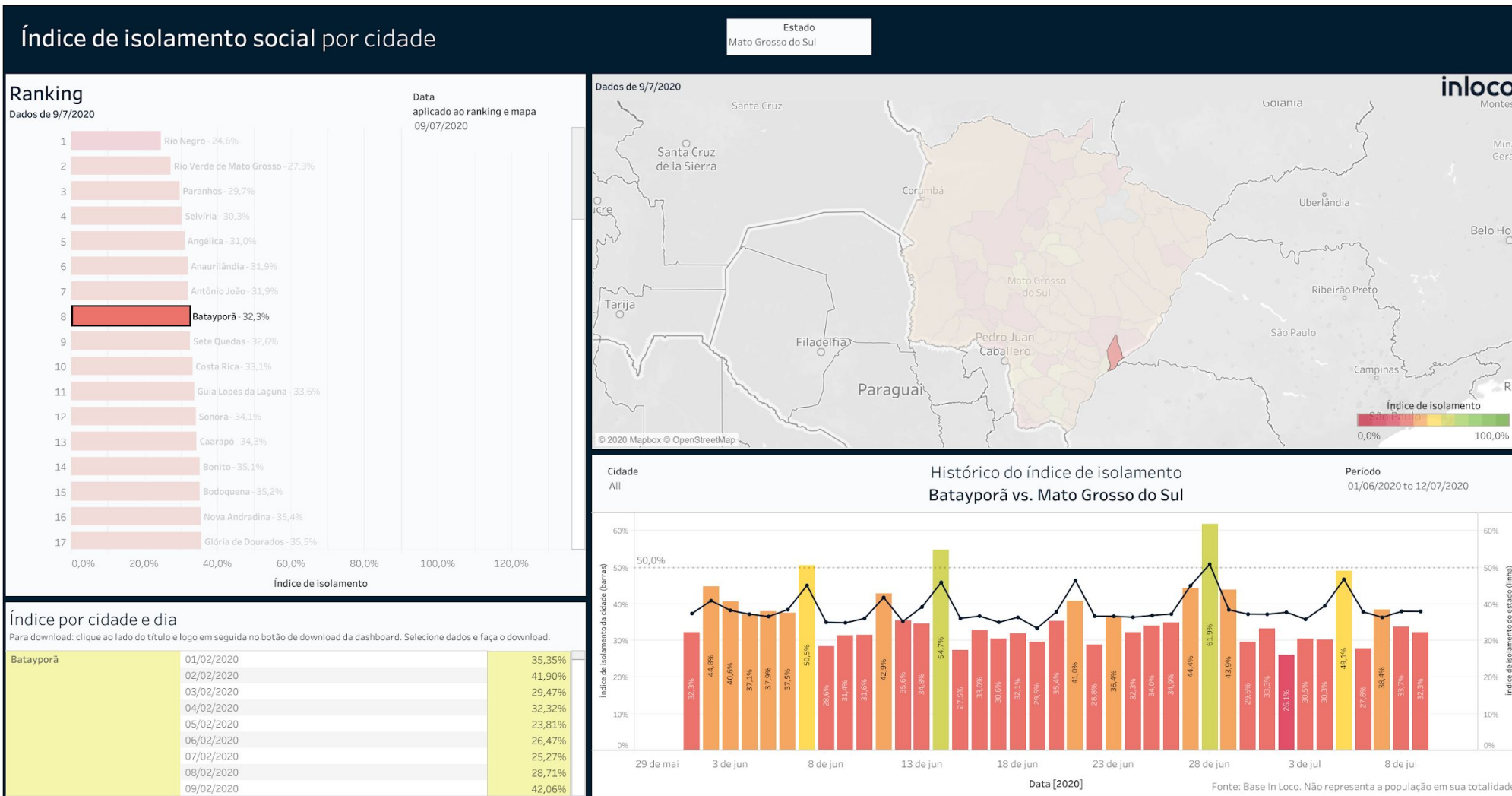
Índice de Isolamento Social :: Antônio João



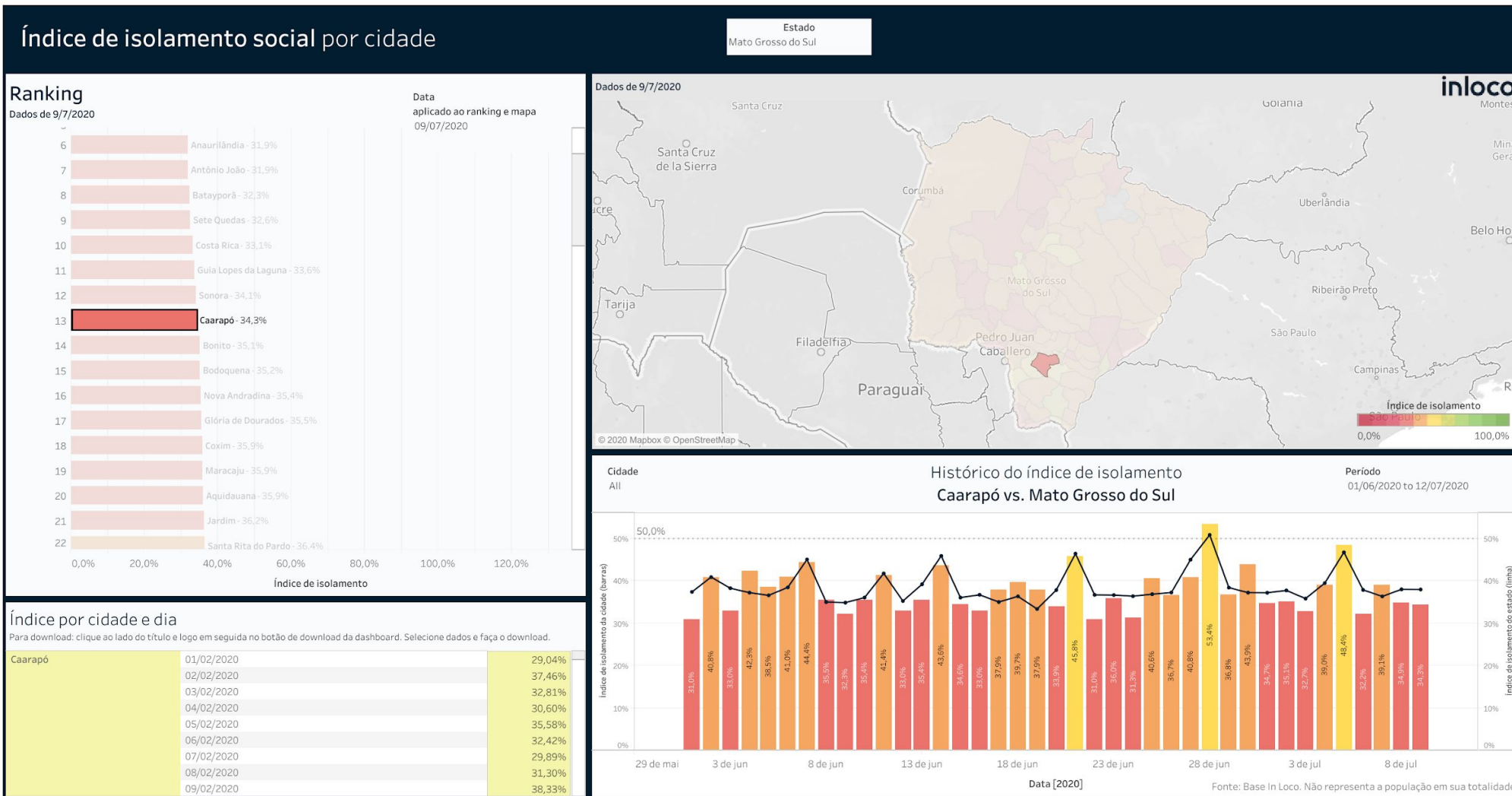
Índice de Isolamento Social :: Aral Moreira



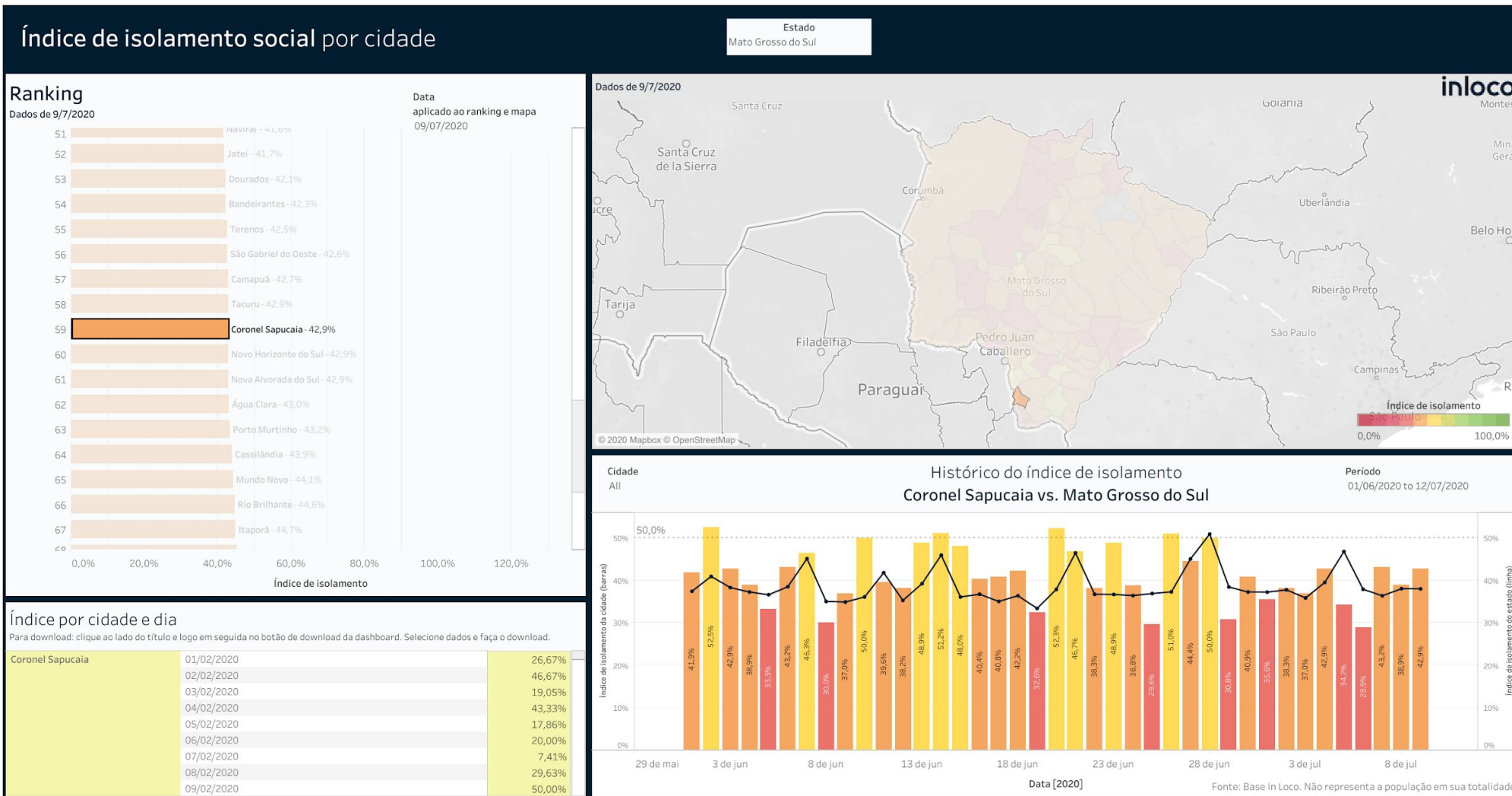
Índice de Isolamento Social :: Batayporã



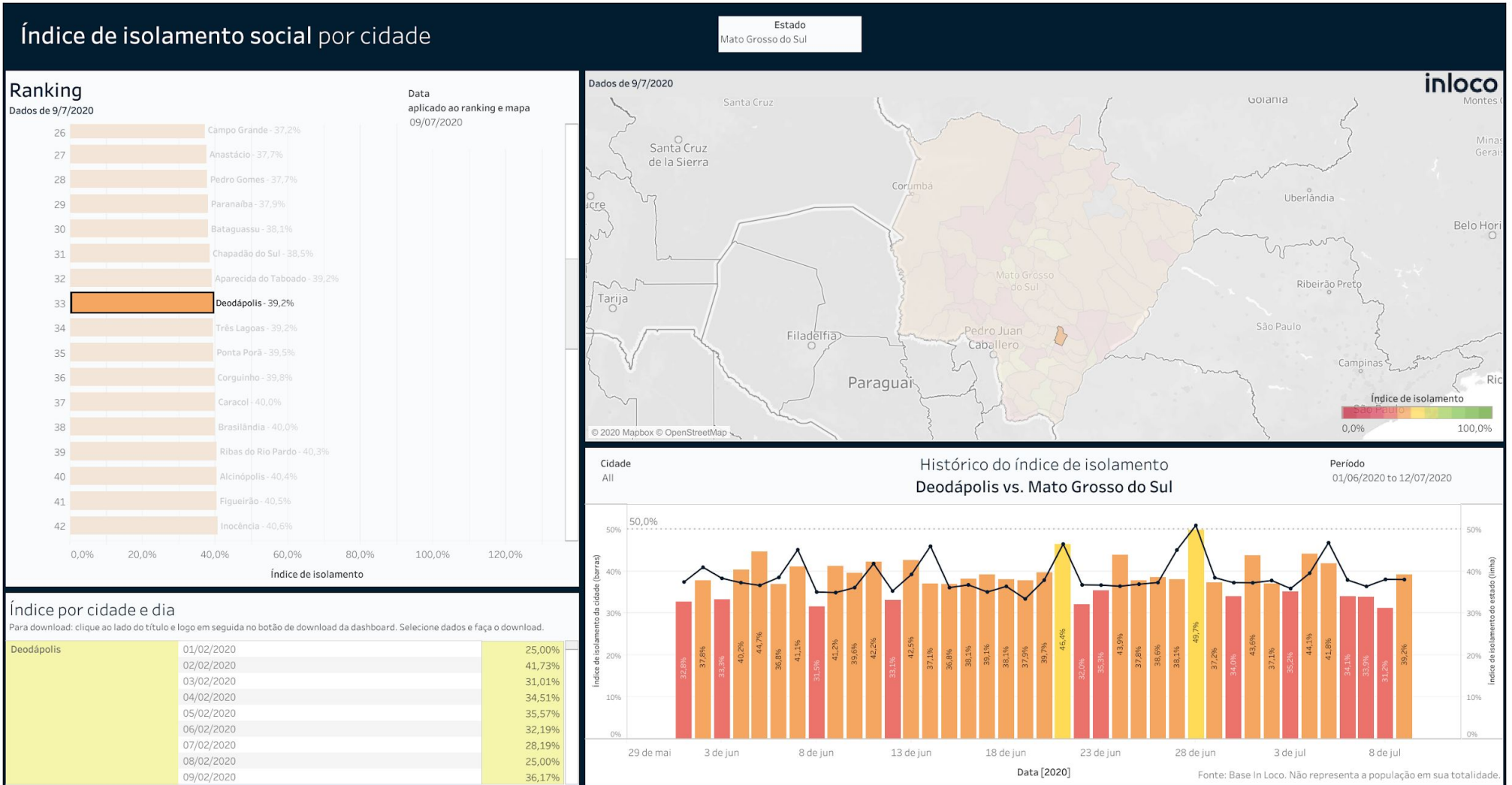
Índice de Isolamento Social :: Caarapó



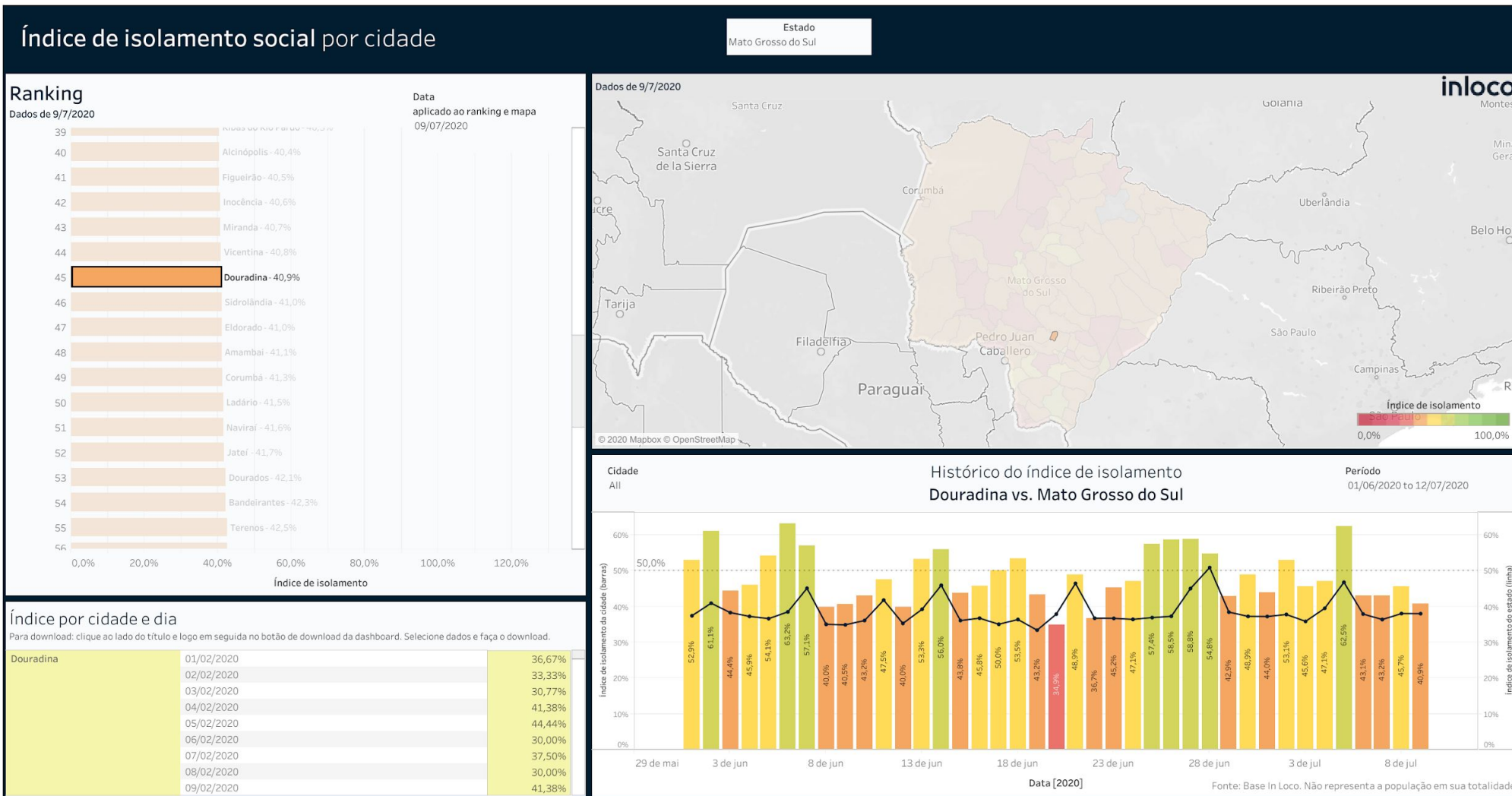
Índice de Isolamento Social :: Coronel Sapucaia



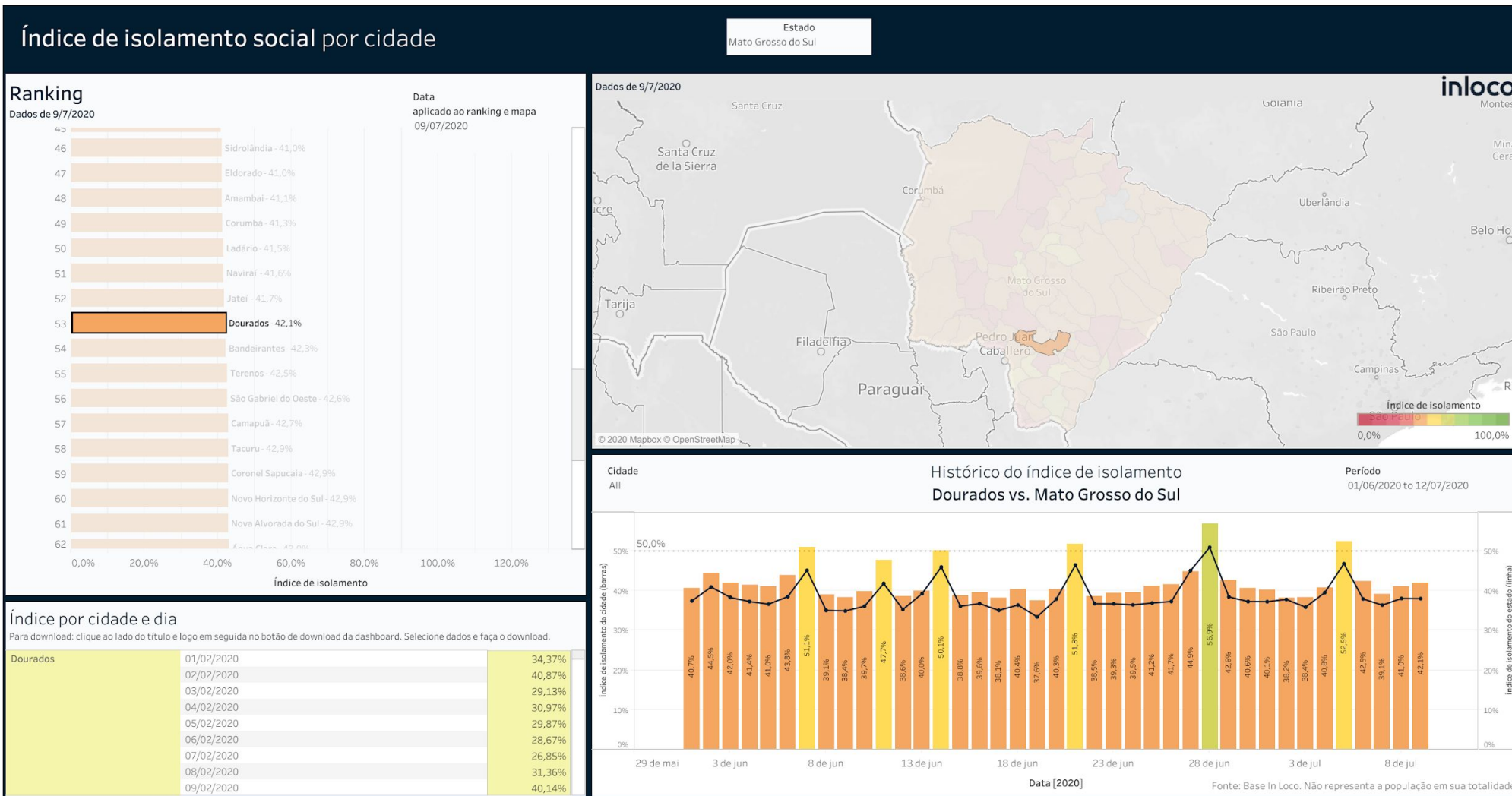
Índice de Isolamento Social :: Deodápolis



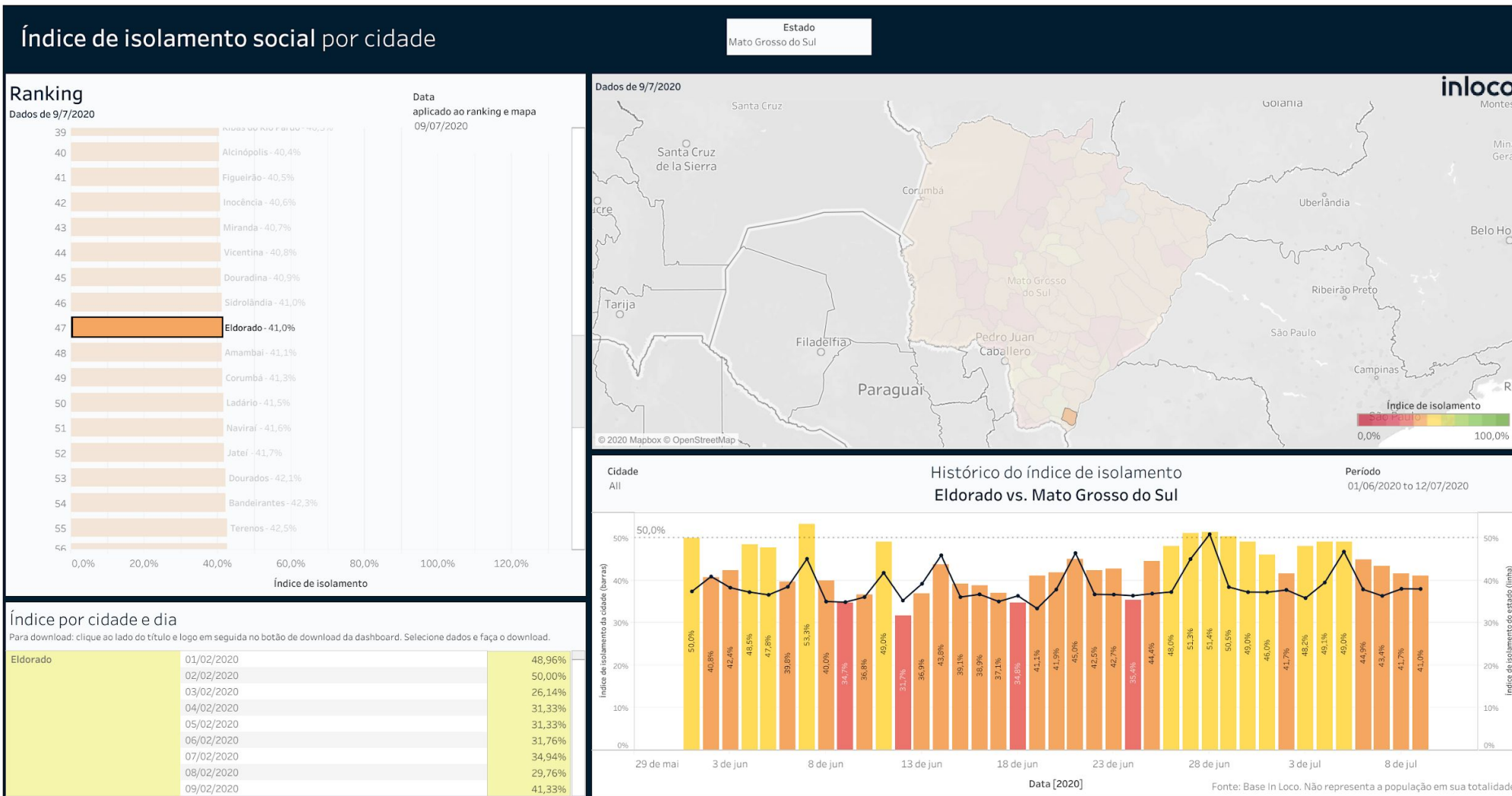
Índice de Isolamento Social :: Douradina



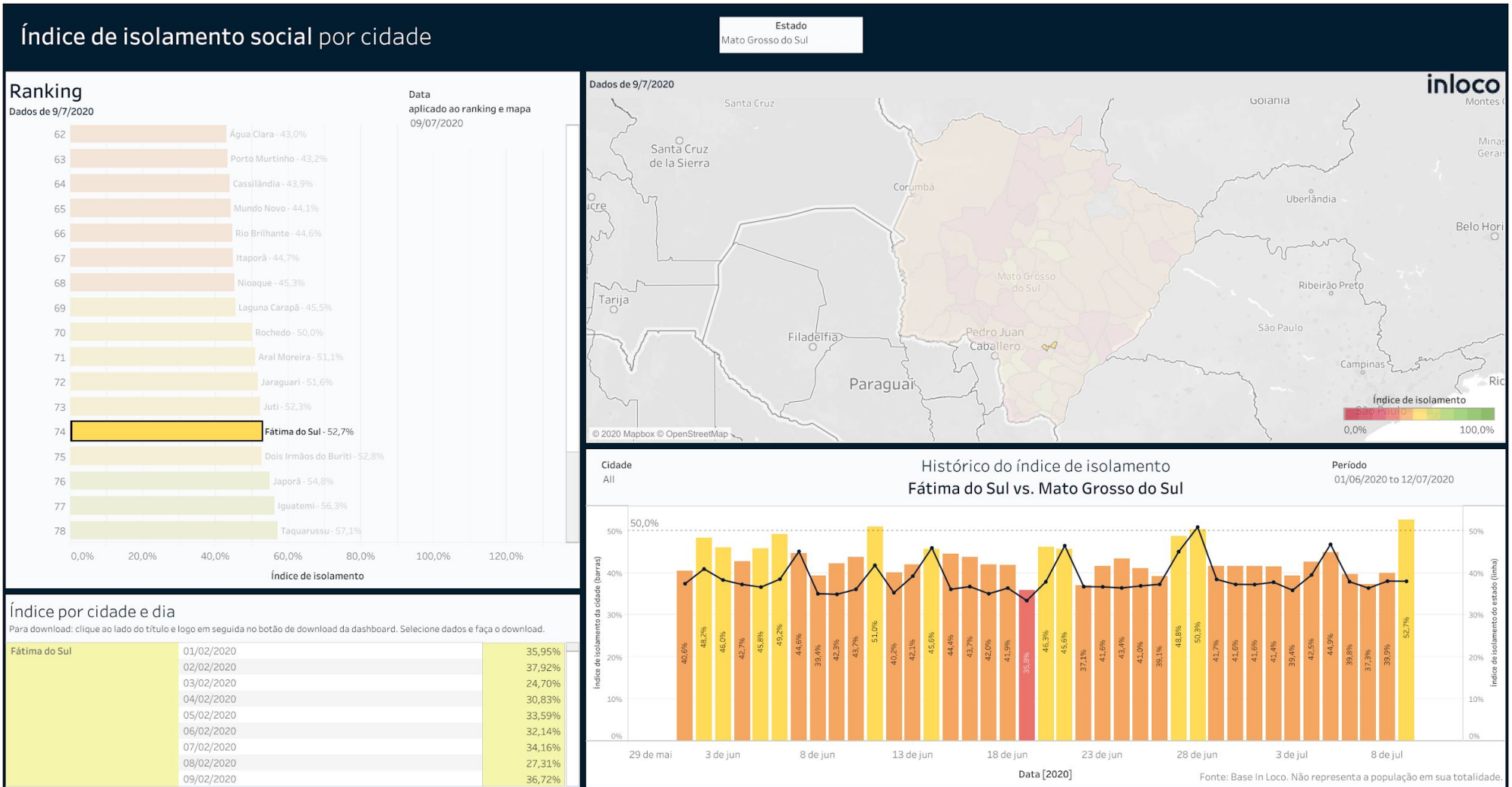
Índice de Isolamento Social :: Dourados



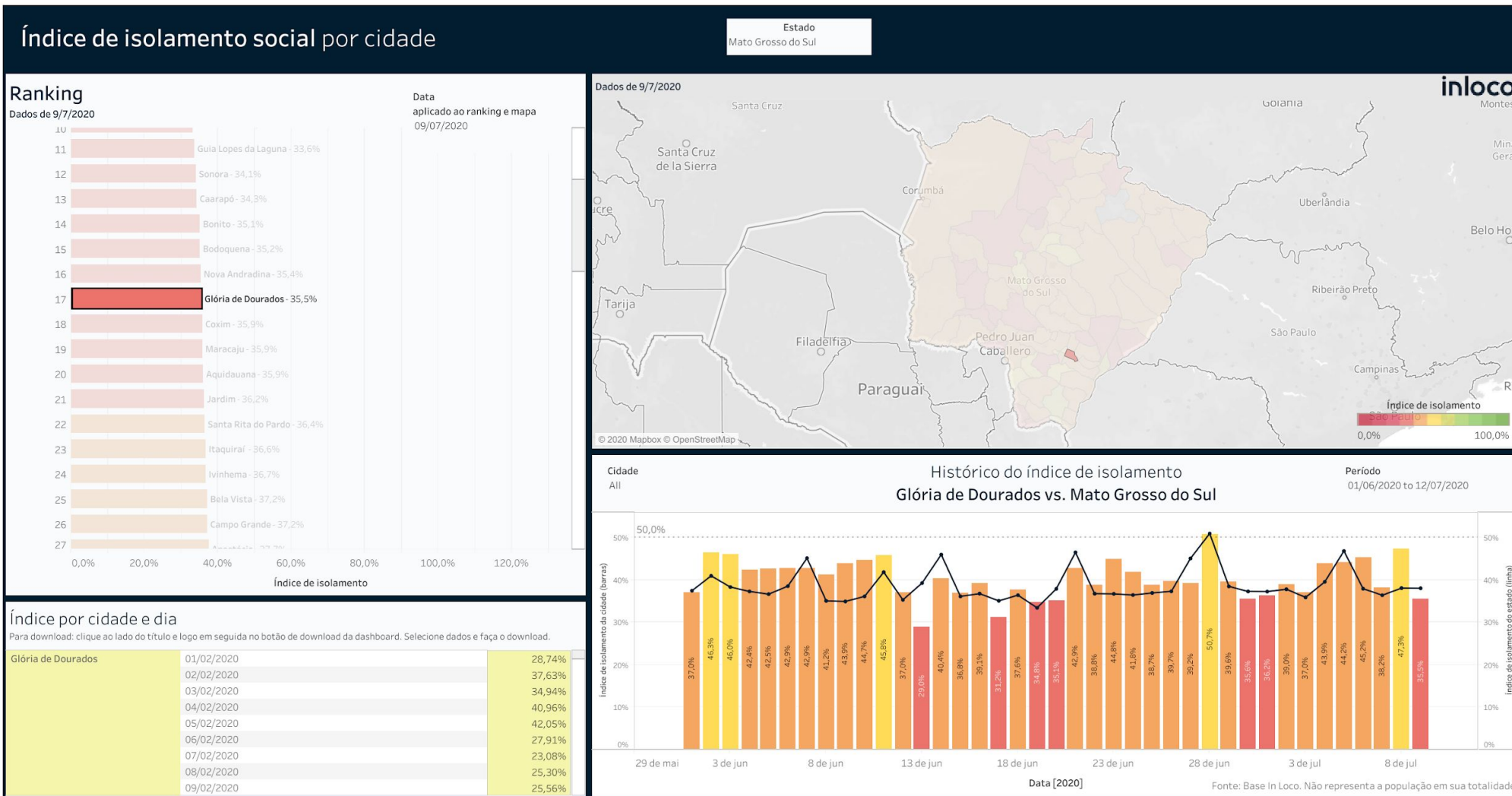
Índice de Isolamento Social :: Eldorado



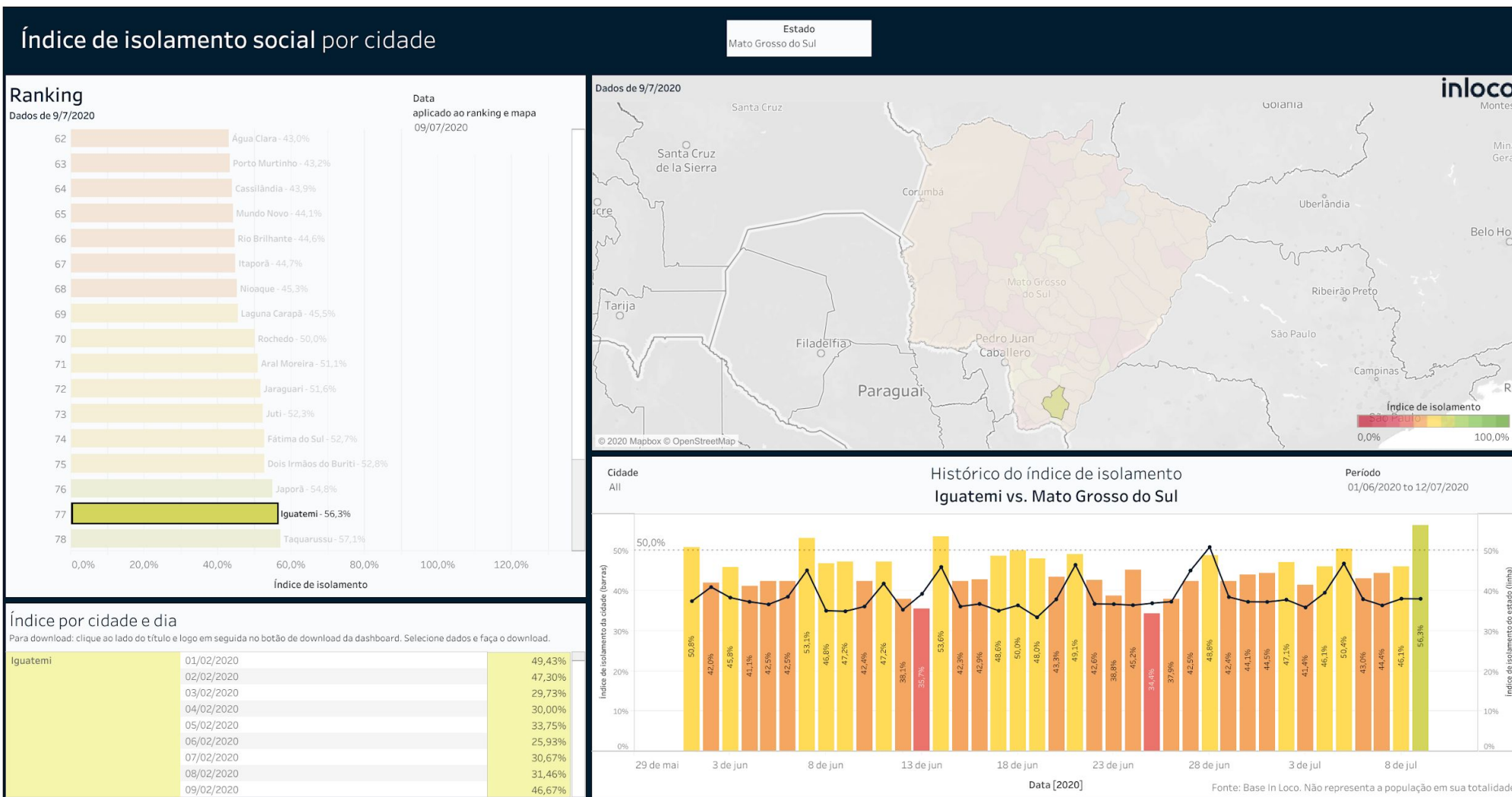
Índice de Isolamento Social :: Fátima do Sul



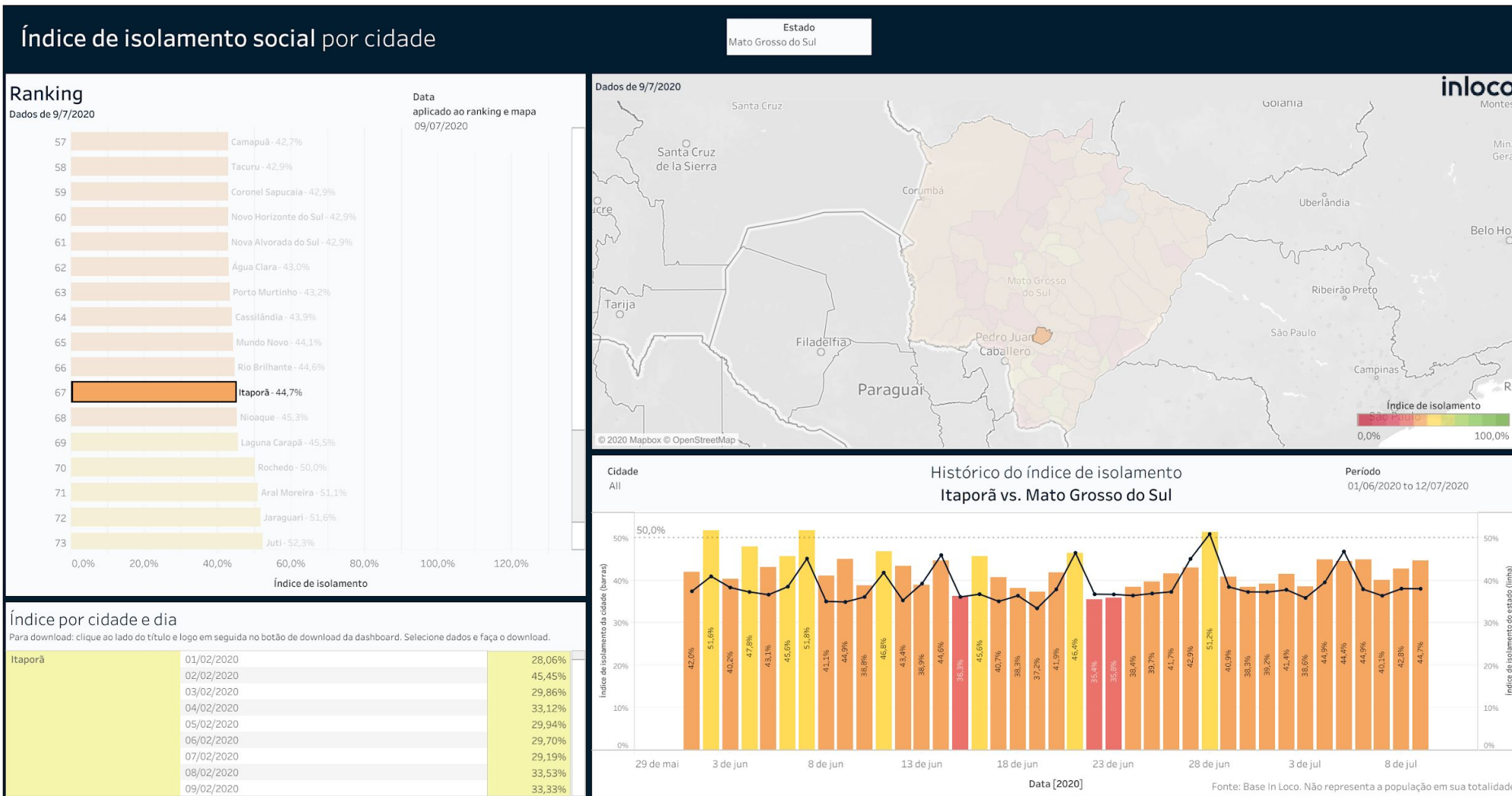
Índice de Isolamento Social :: Glória de Dourados



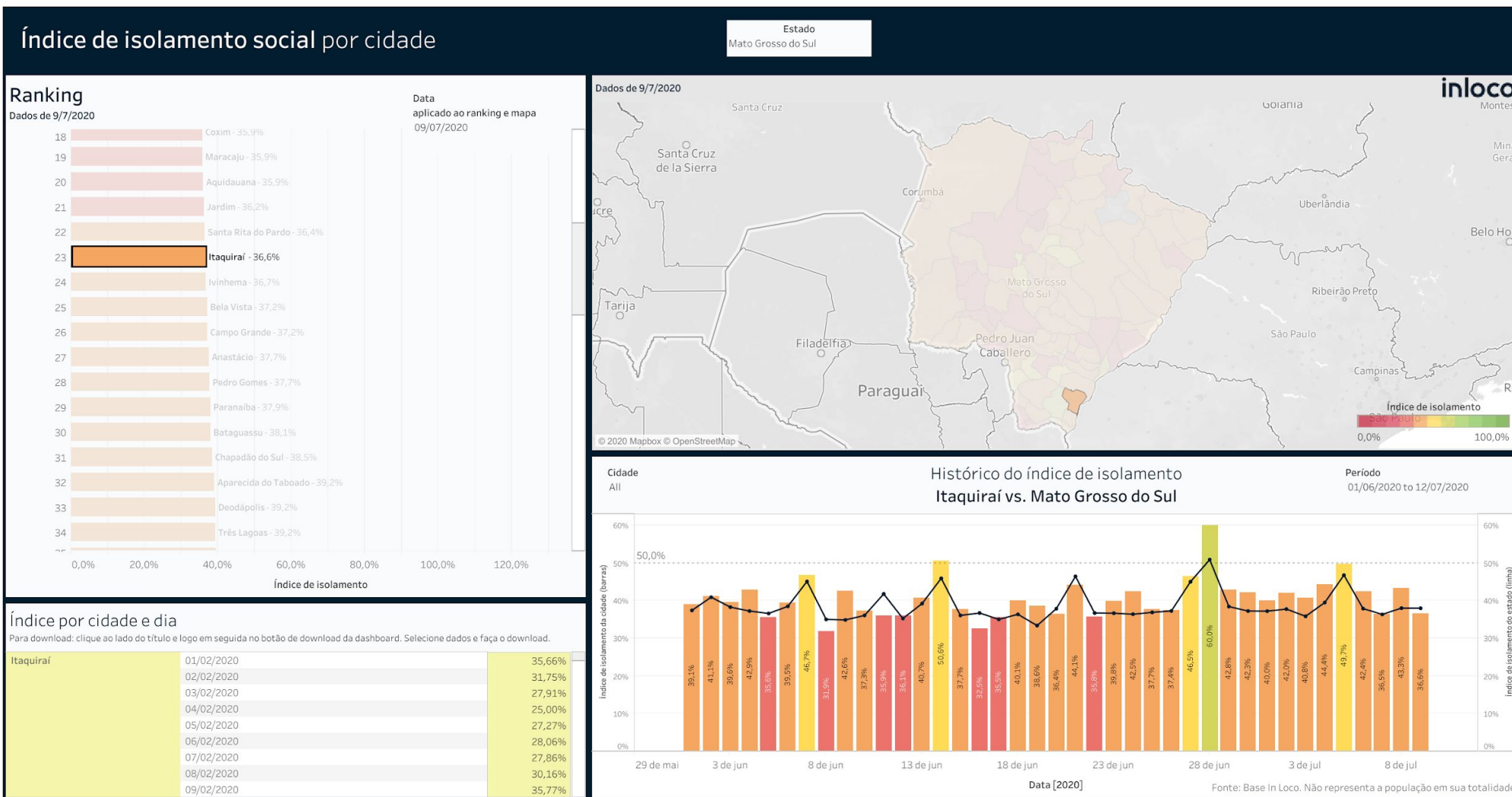
Índice de Isolamento Social :: Iguatemi



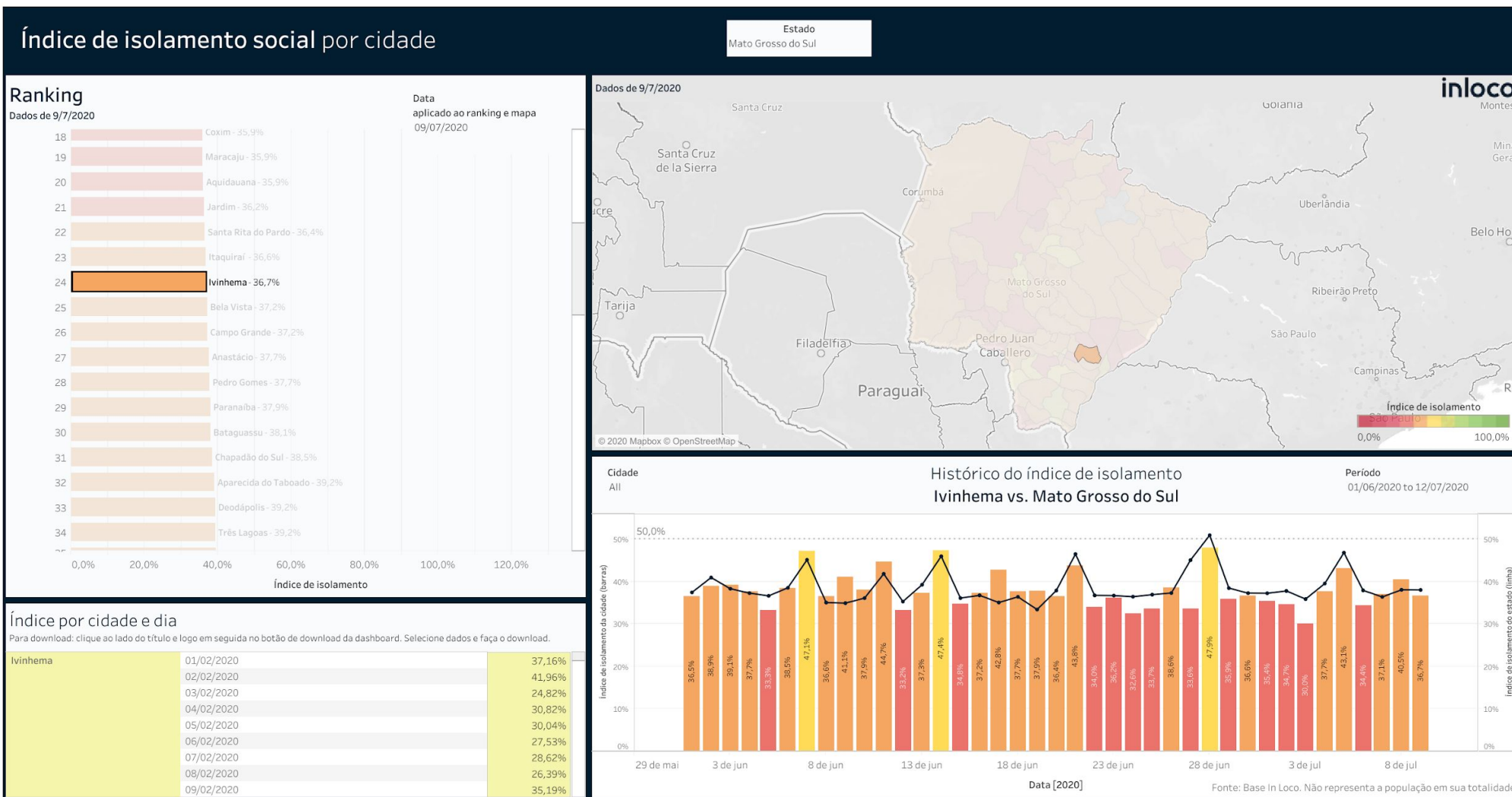
Índice de Isolamento Social :: Itaporã



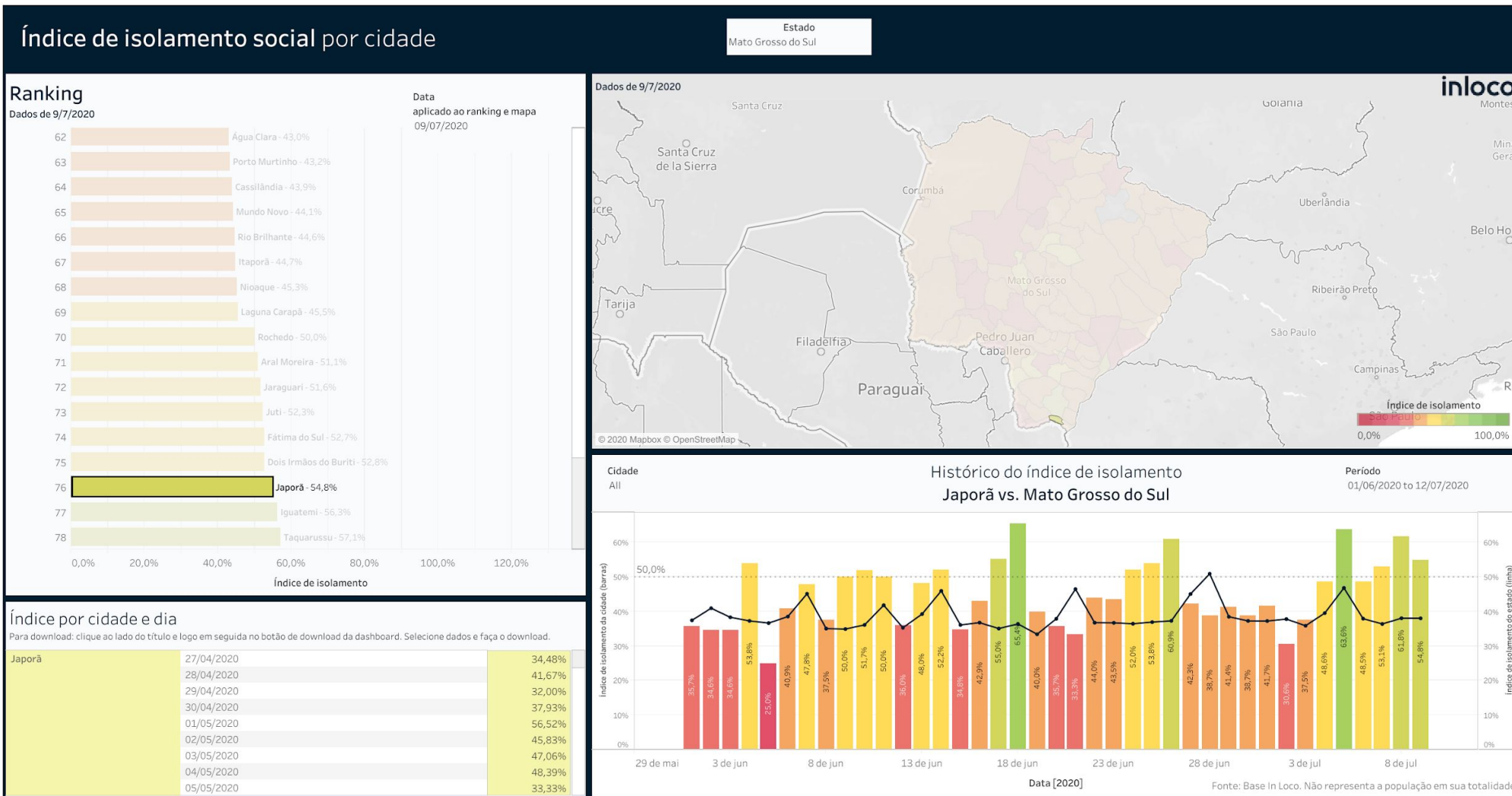
Índice de Isolamento Social :: Itaquirai



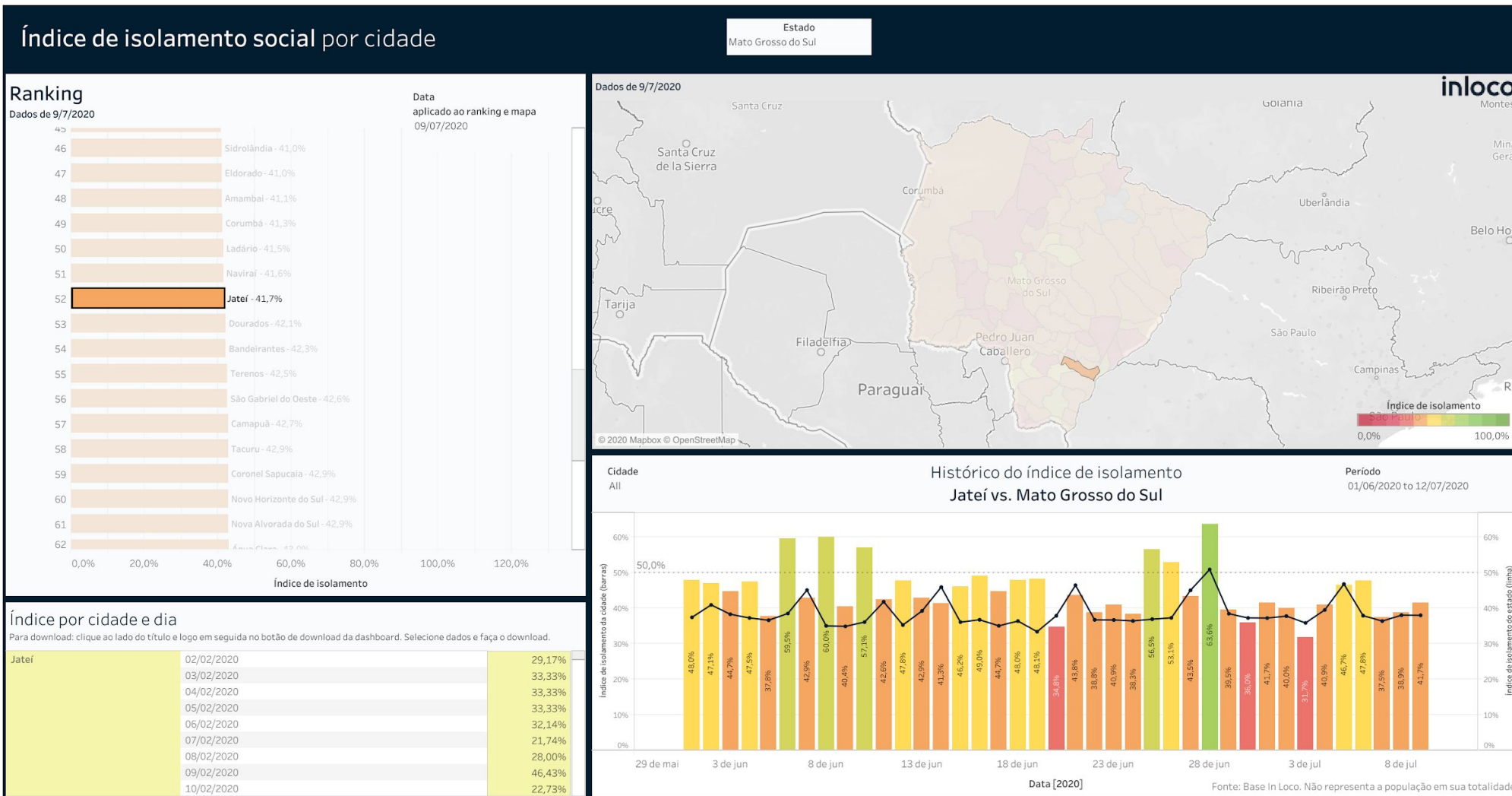
Índice de Isolamento Social :: Ivinhema



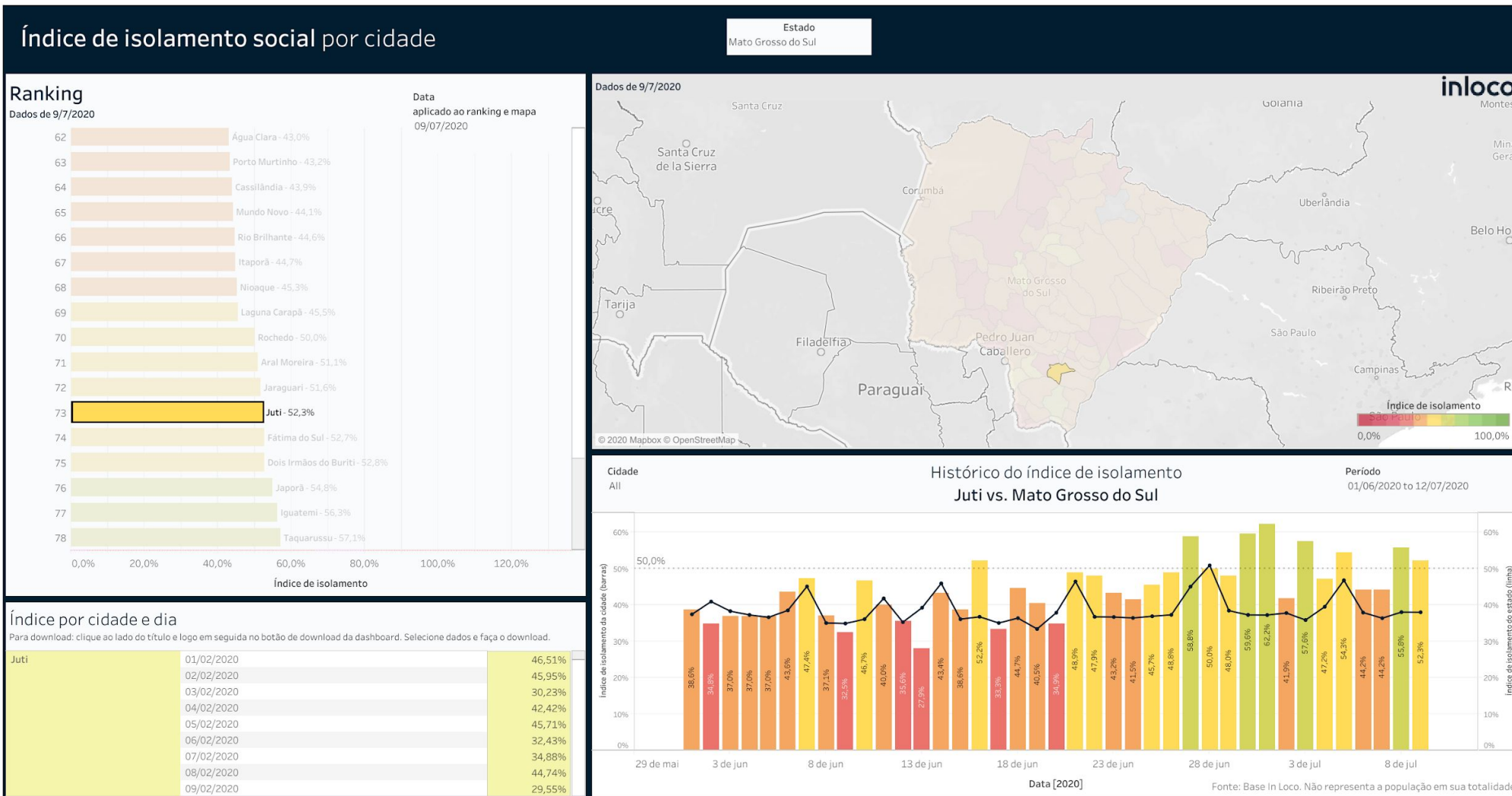
Índice de Isolamento Social :: Japorã



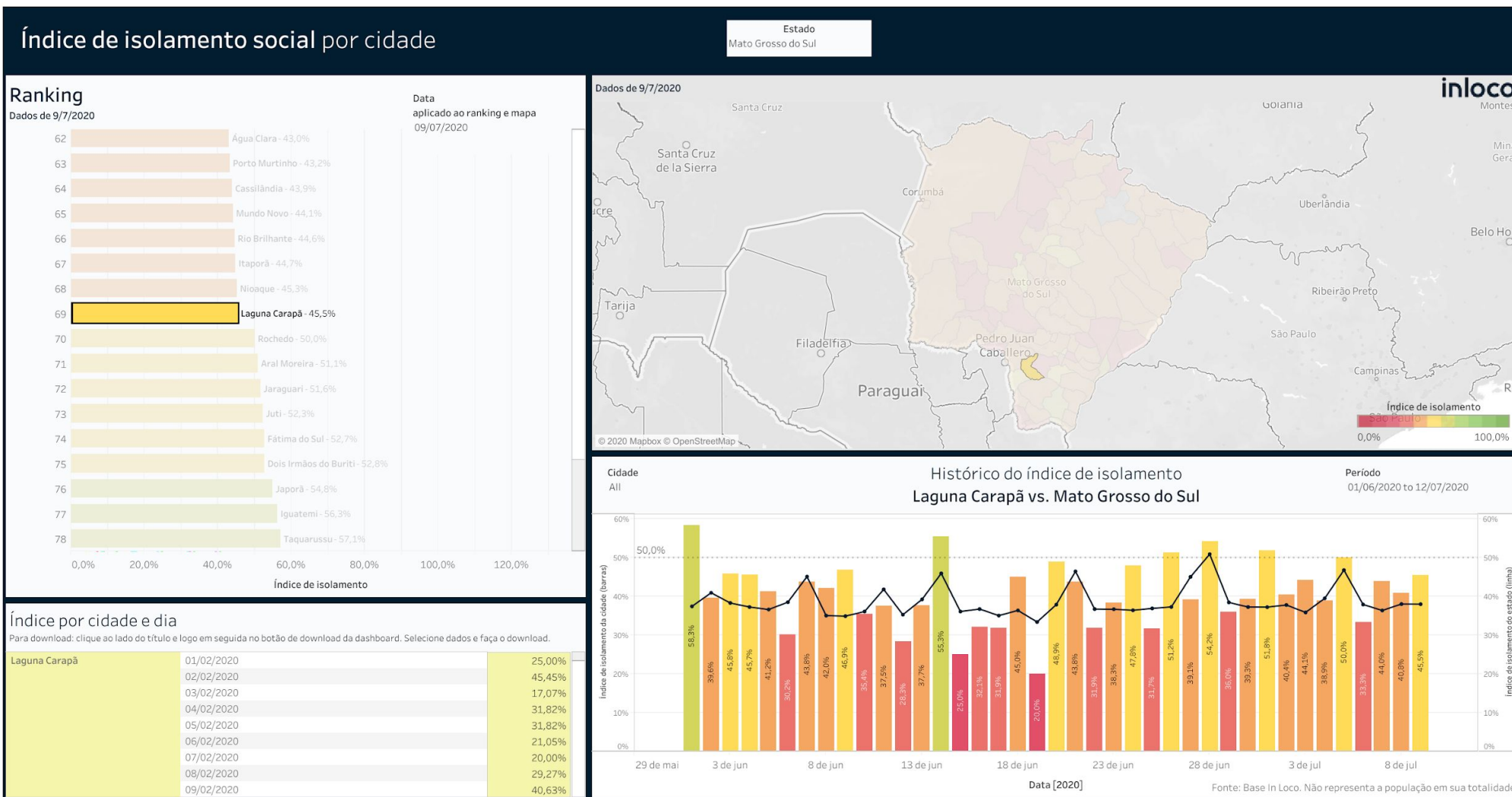
Índice de Isolamento Social :: Jateí



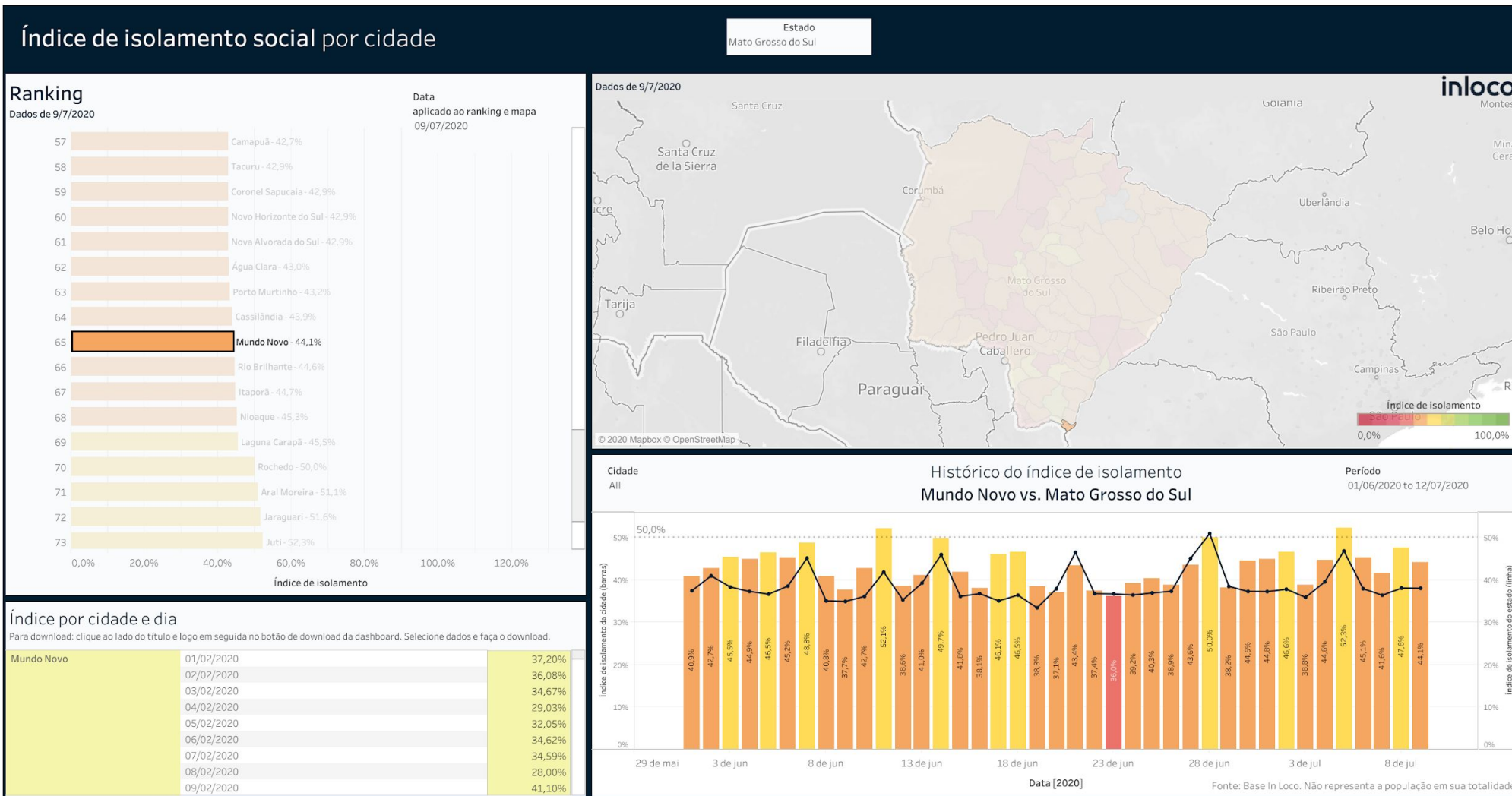
Índice de Isolamento Social :: Juti



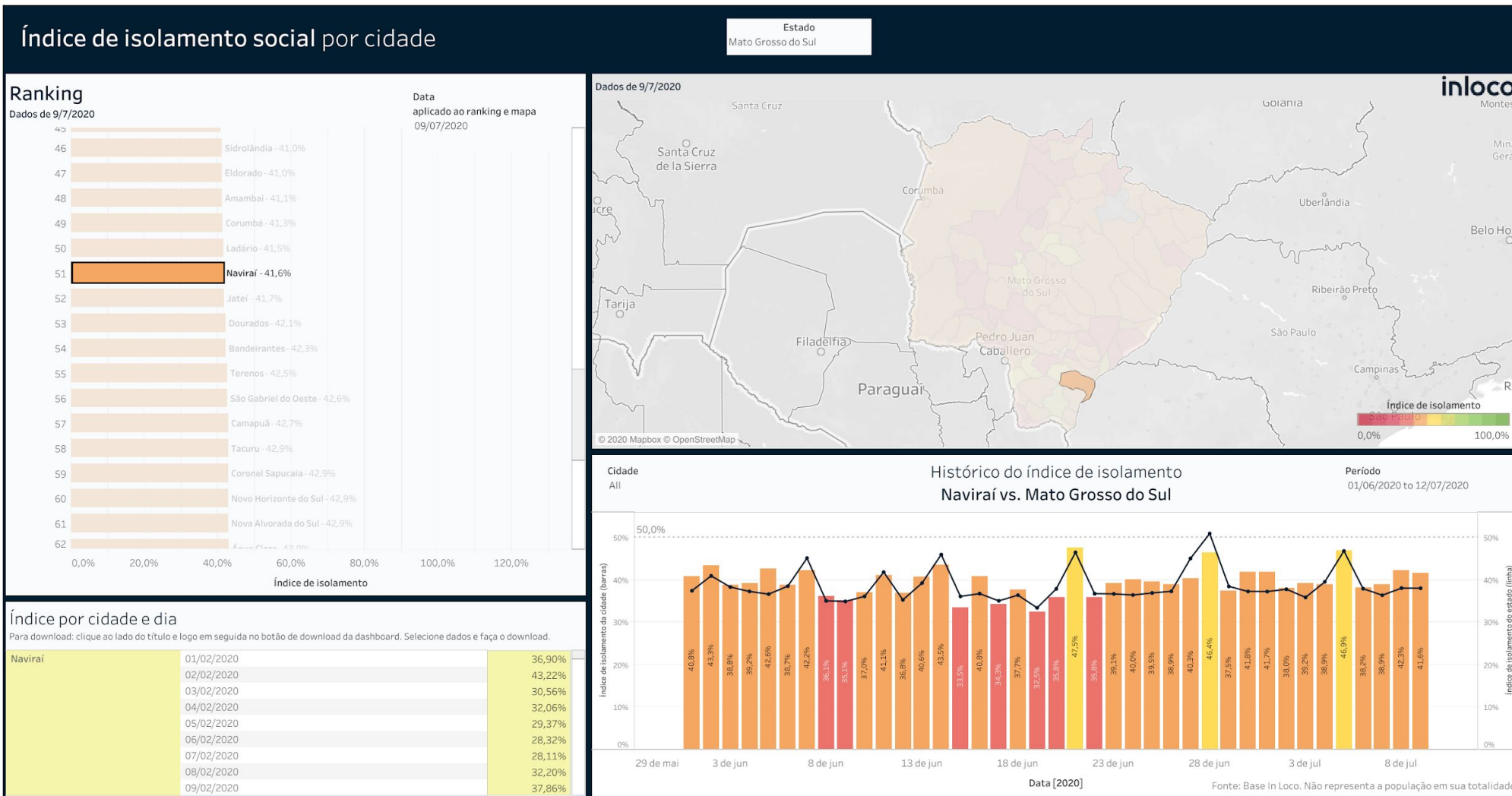
Índice de Isolamento Social :: Laguna Carapã



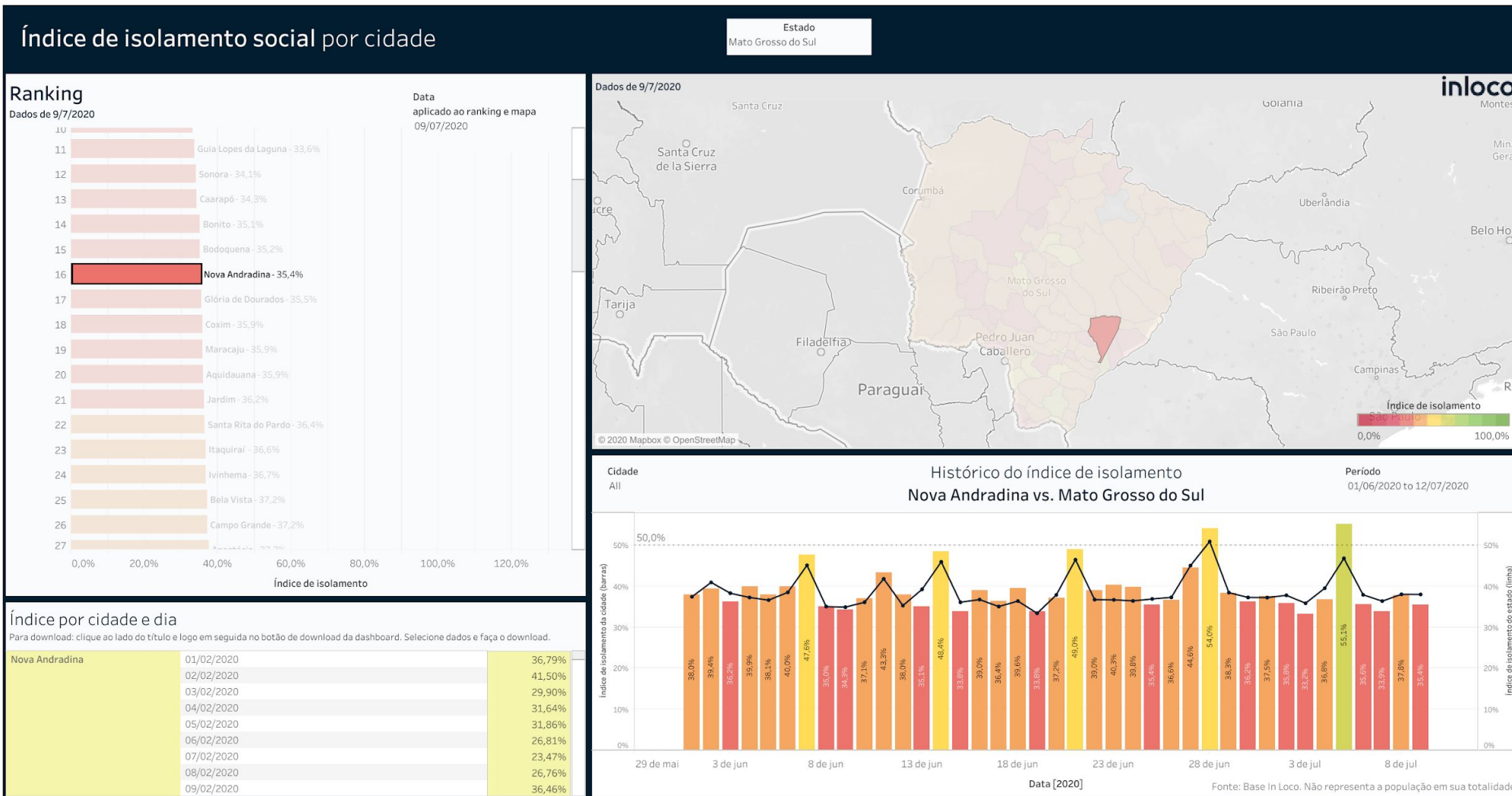
Índice de Isolamento Social :: Mundo Novo



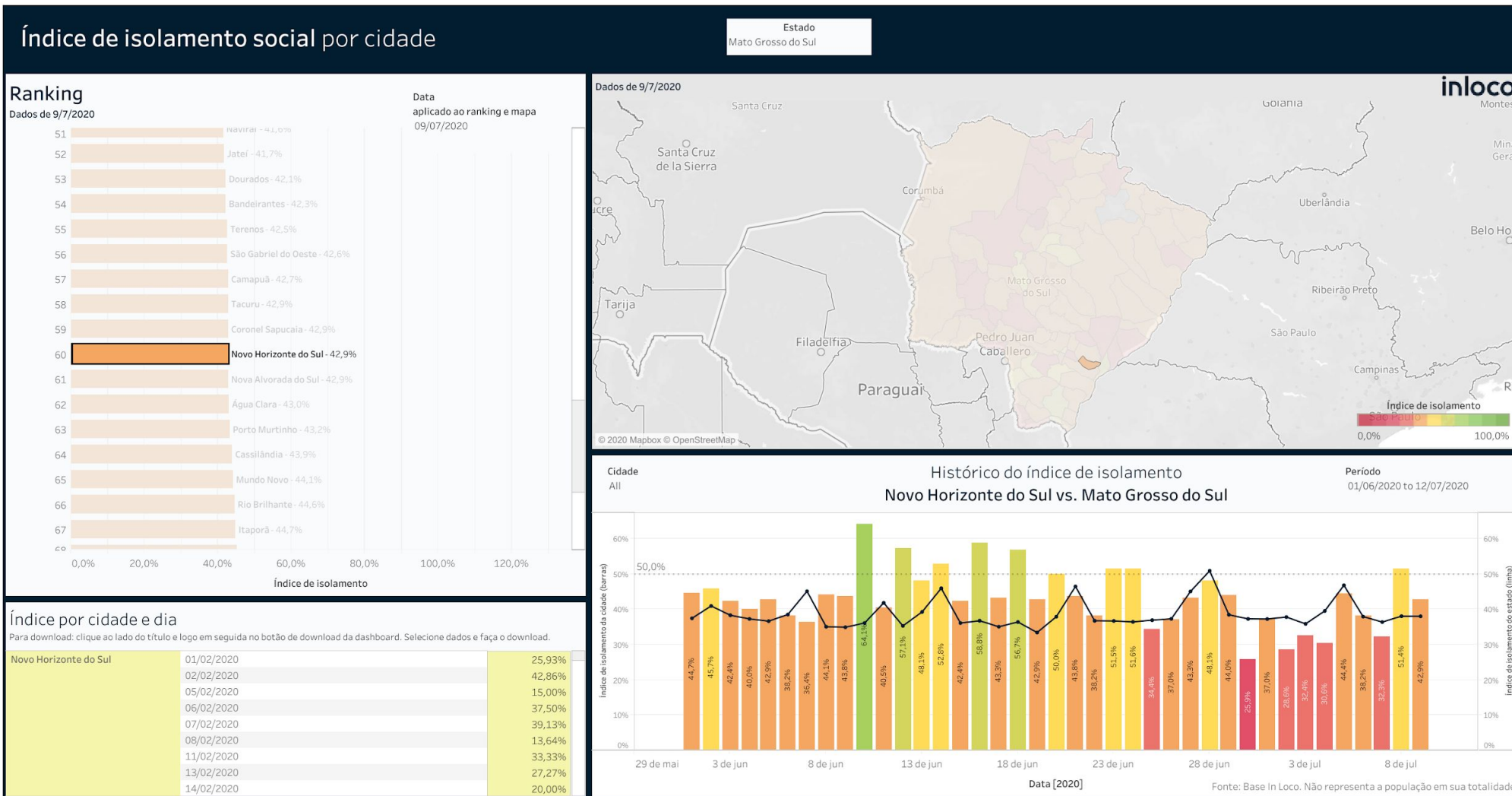
Índice de Isolamento Social :: Naviraí



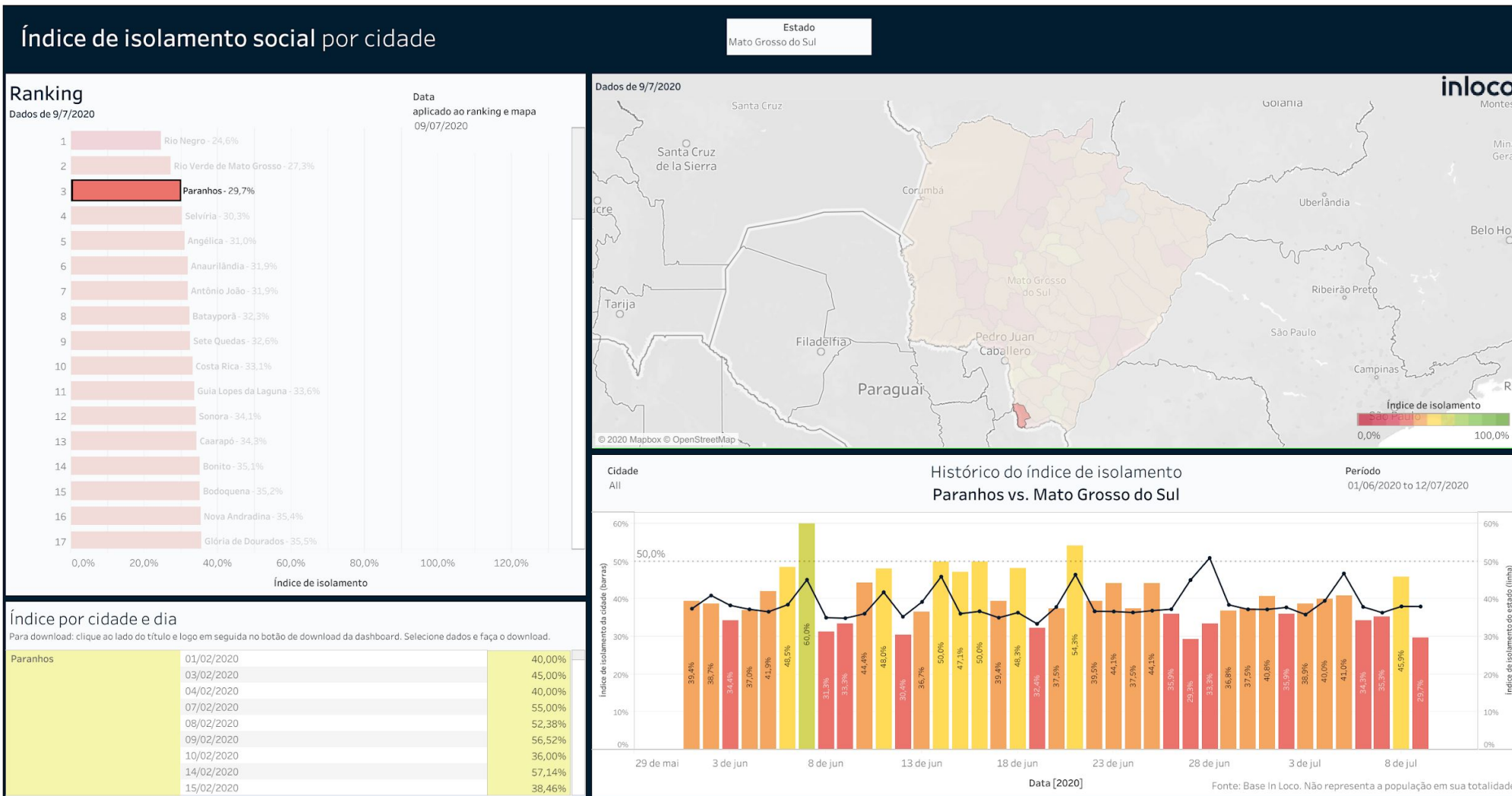
Índice de Isolamento Social :: Nova Andradina



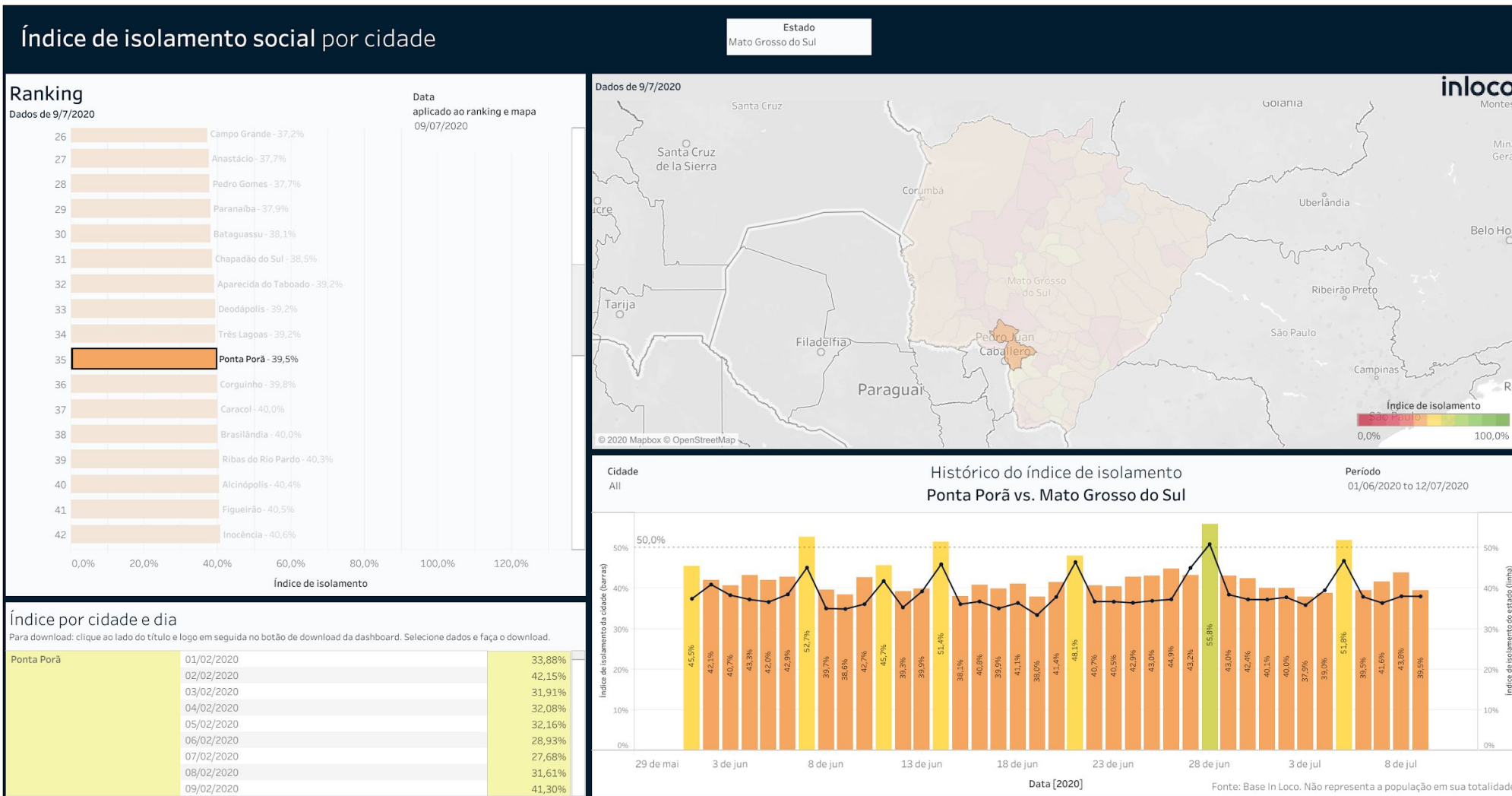
Índice de Isolamento Social :: Novo Horizonte do Sul



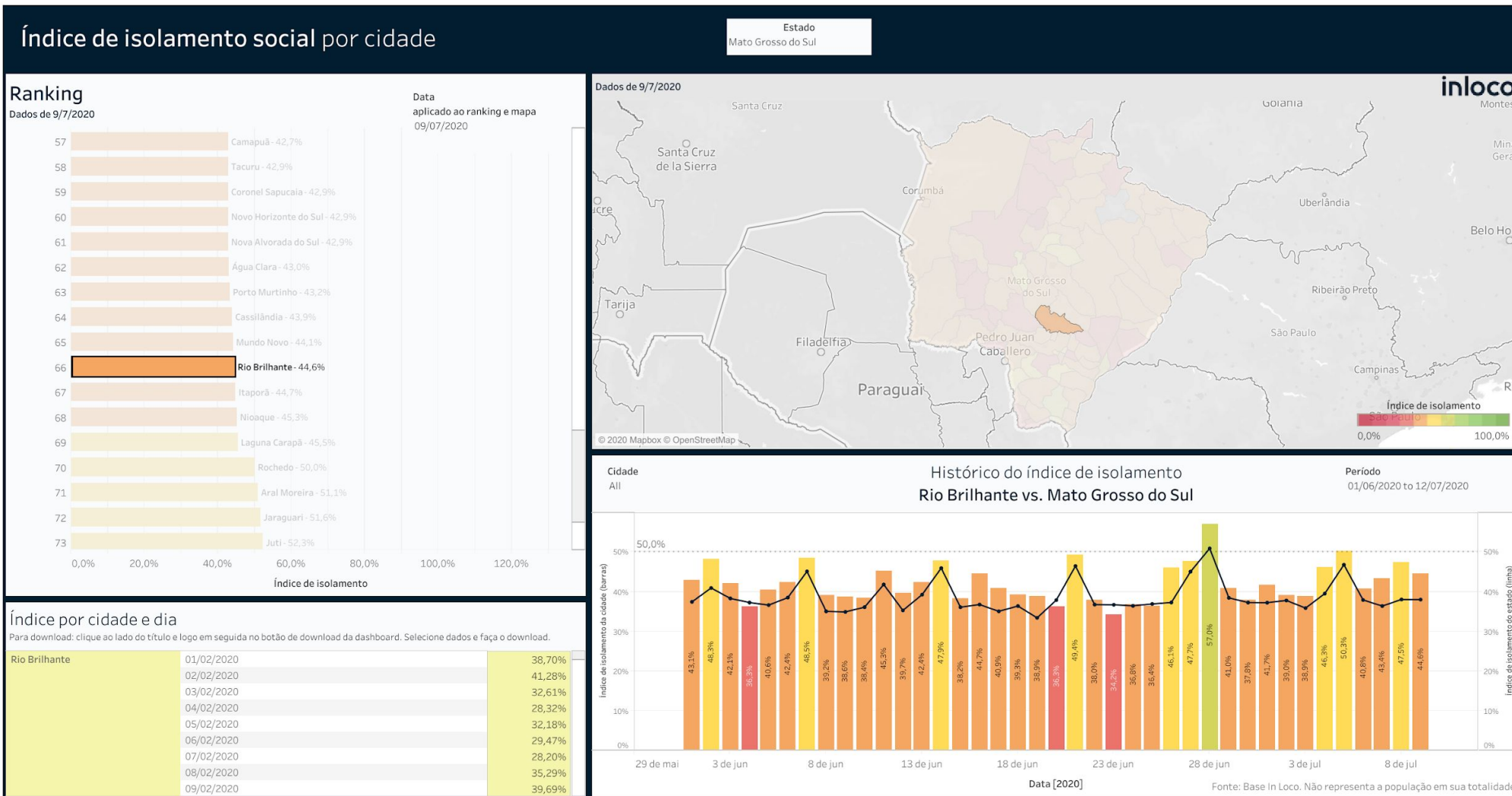
Índice de Isolamento Social :: Paranhos



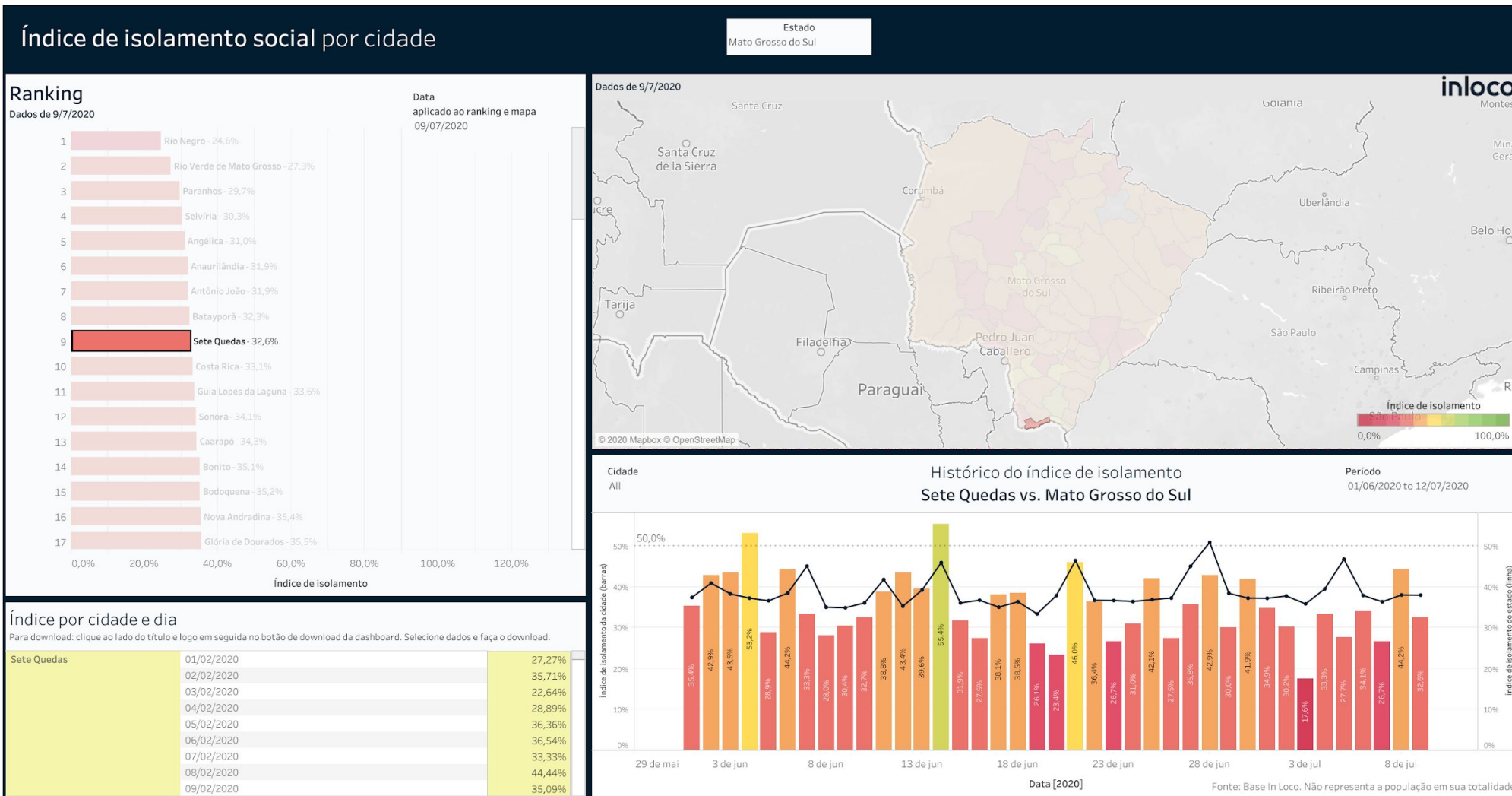
Índice de Isolamento Social :: Ponta Porã



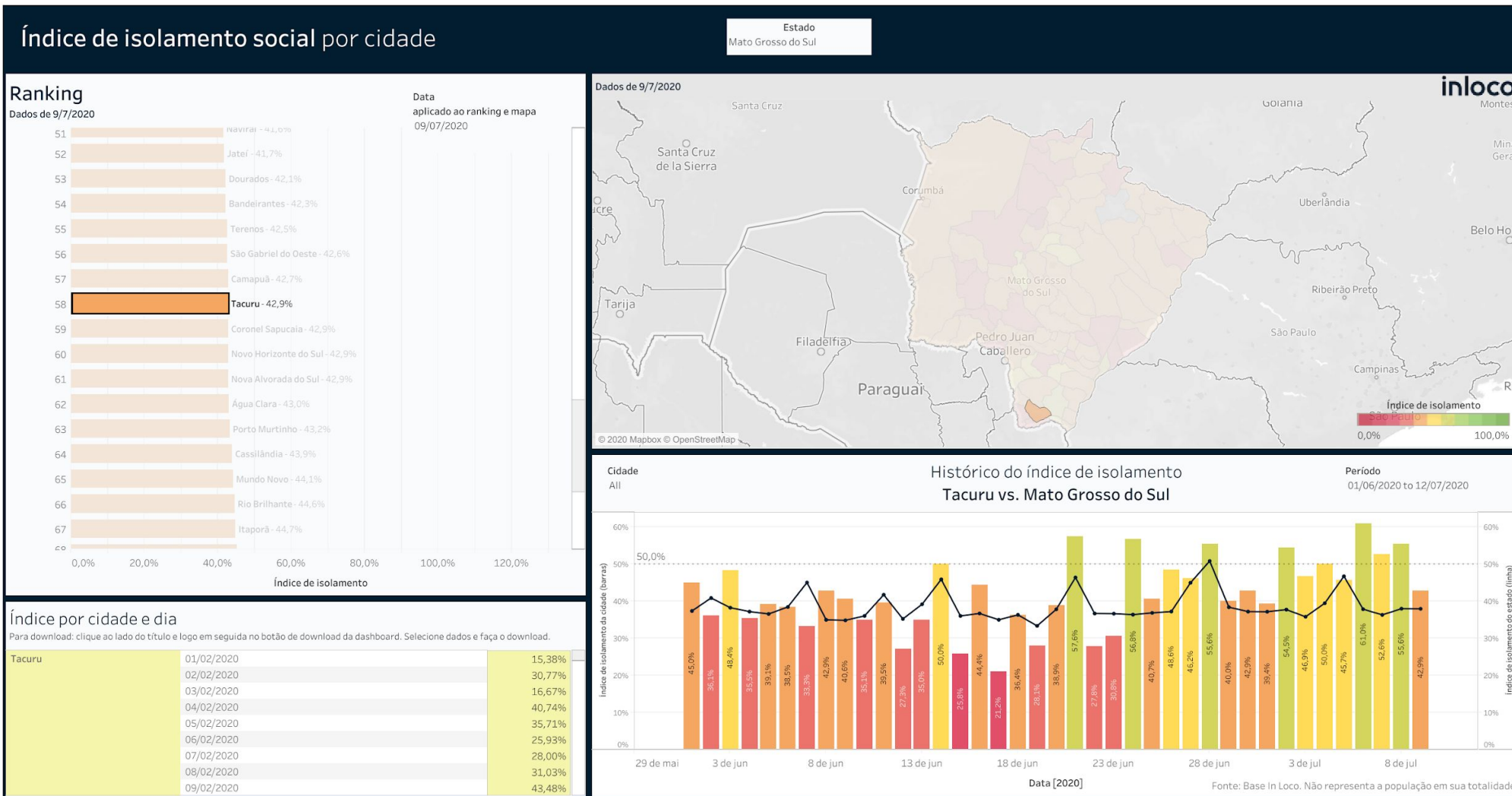
Índice de Isolamento Social :: Rio Brilhante



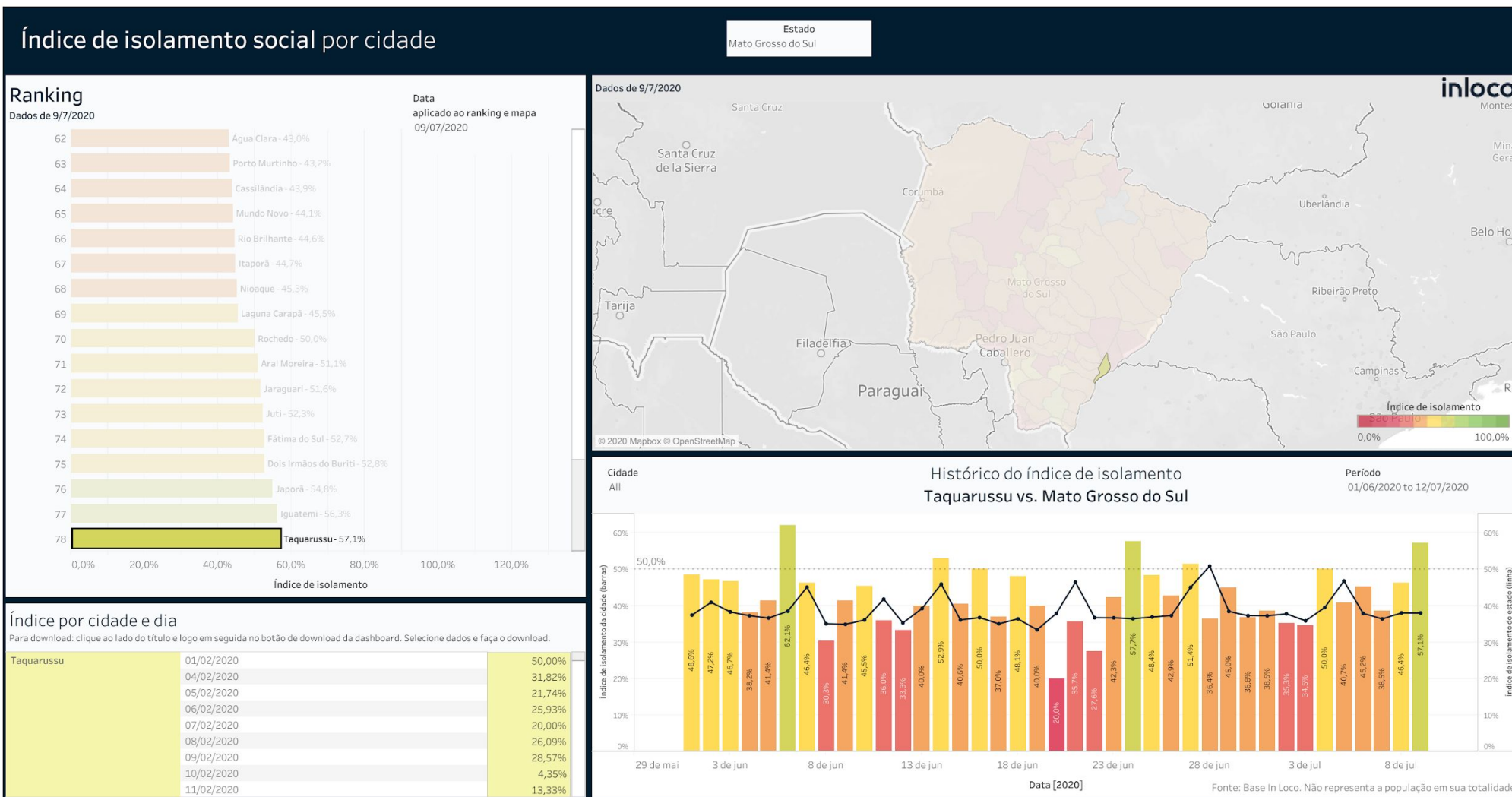
Índice de Isolamento Social :: Sete Quedas



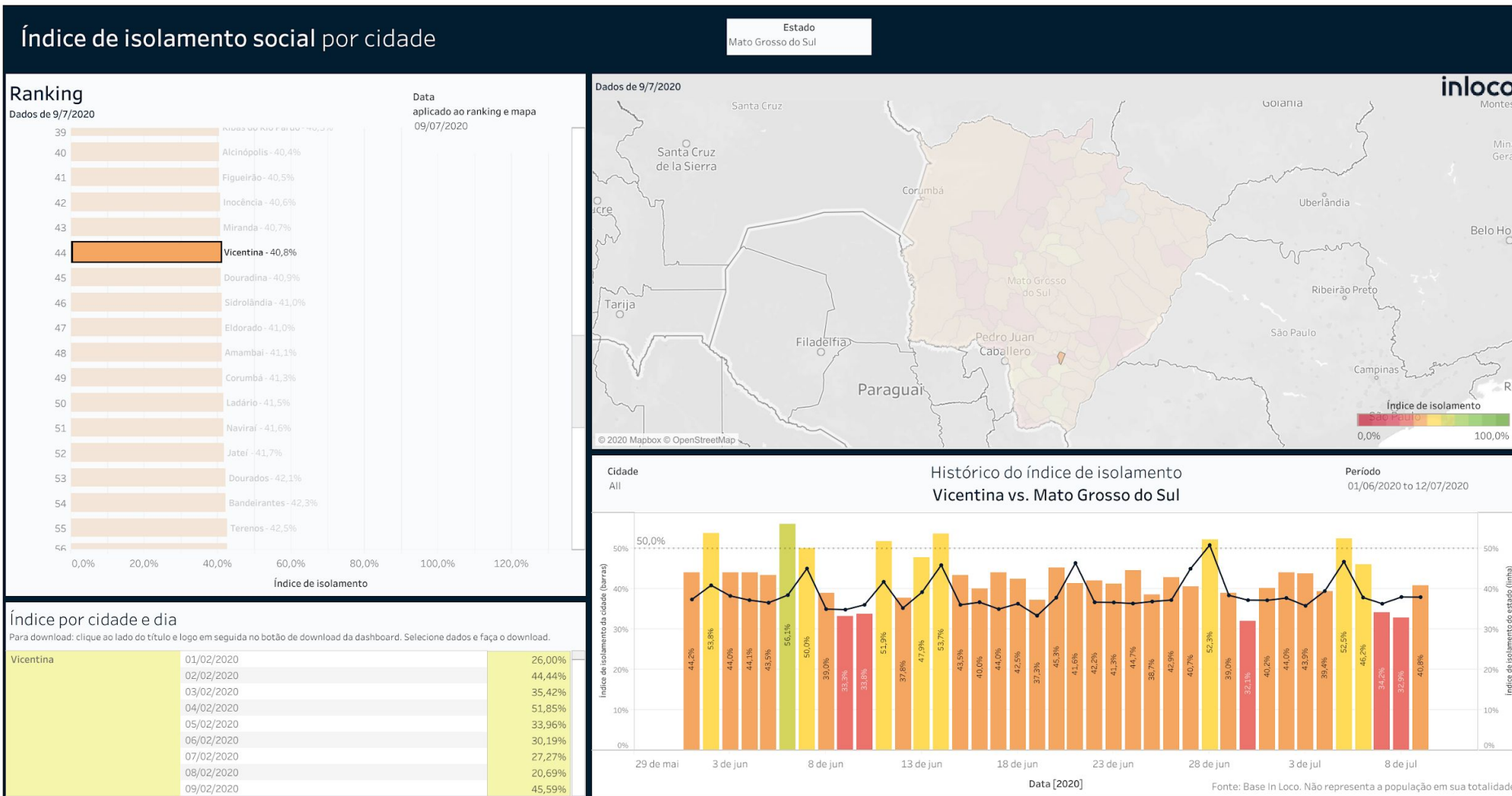
Índice de Isolamento Social :: Tacuru



Índice de Isolamento Social :: Taquarussu



Índice de Isolamento Social :: Vicentina



Governador do Estado de Mato Grosso do Sul	Reinaldo Azambuja Silva
Secretário de Estado de Saúde	Geraldo Resende Pereira
Secretária de Estado de Saúde Adjunta	Crhistine Cavalheiro Maymone Gonçalves
Diretoria de Vigilância em Saúde	Larissa Domingues Castilho
Coordenadoria do CIEVS Estadual	Karine Barbosa
Coordenadoria de Vigilância Epidemiológica	Gislaine Coelho Brandão
Gerência Técnica de Influenza e Doenças Respiratórias	Lívia de Mello Maziero
Elaboração	Daniel Henrique Tsuha Fabrícia Carvalho Chagas Grazielli Rocha Romera Lívia de Mello Maziero