

# Cartilha Informativa

# COVID-19

Macrorregião **11**  
Dourados

Vigilância em Saúde / Gerência Técnica de Influenza e Doenças Respiratórias 17/07/2020

A proposta do presente material é oferecer um panorama da situação do COVID-19 na macrorregião de Dourados composta por 33 municípios.

A seguir, estão inseridos dados sobre os casos notificados, casos confirmados, óbitos, taxa de incidência e de isolamento social até 17/07/2020.

As populações residentes em cada município são divulgadas pelo IBGE e representam a estimativa de habitantes em 2019.

Os dados do COVID-19 de casos notificados, confirmados e óbitos são alimentados pelas Secretarias Municipais de Saúde através dos sistemas de informações oficiais: SIVEP GRIPE e E-SUS VE.

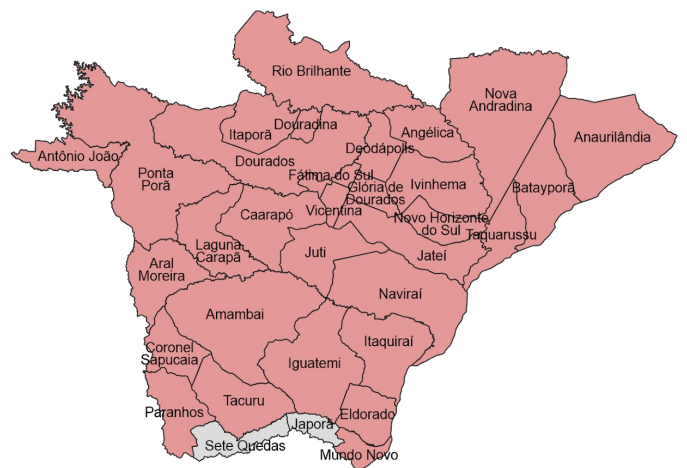
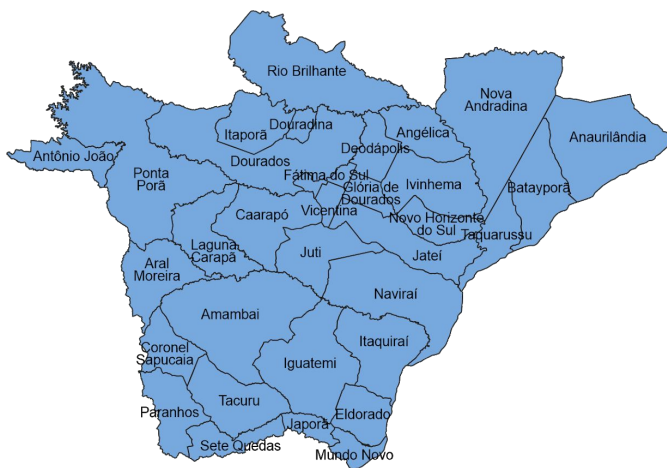
A taxa de incidência por 100 mil habitantes é calculada pela fórmula:

$$\text{Taxa de incidência} = \frac{\text{Número de casos confirmados}}{\text{População}} \times 100 \text{ mil}$$

Os dados de isolamento social a nível municipal são fornecidos pela empresa *Inloco* e não representam a população em sua totalidade, mas uma amostra dela.

Os dados publicados a partir de 19/05/2020, tem como fonte de dados os sistemas de informações oficiais SIVEP GRIPE e E-SUS VE. Os dados informados são alimentados pelos municípios.

# COVID-19 na Macrorregião de Dourados



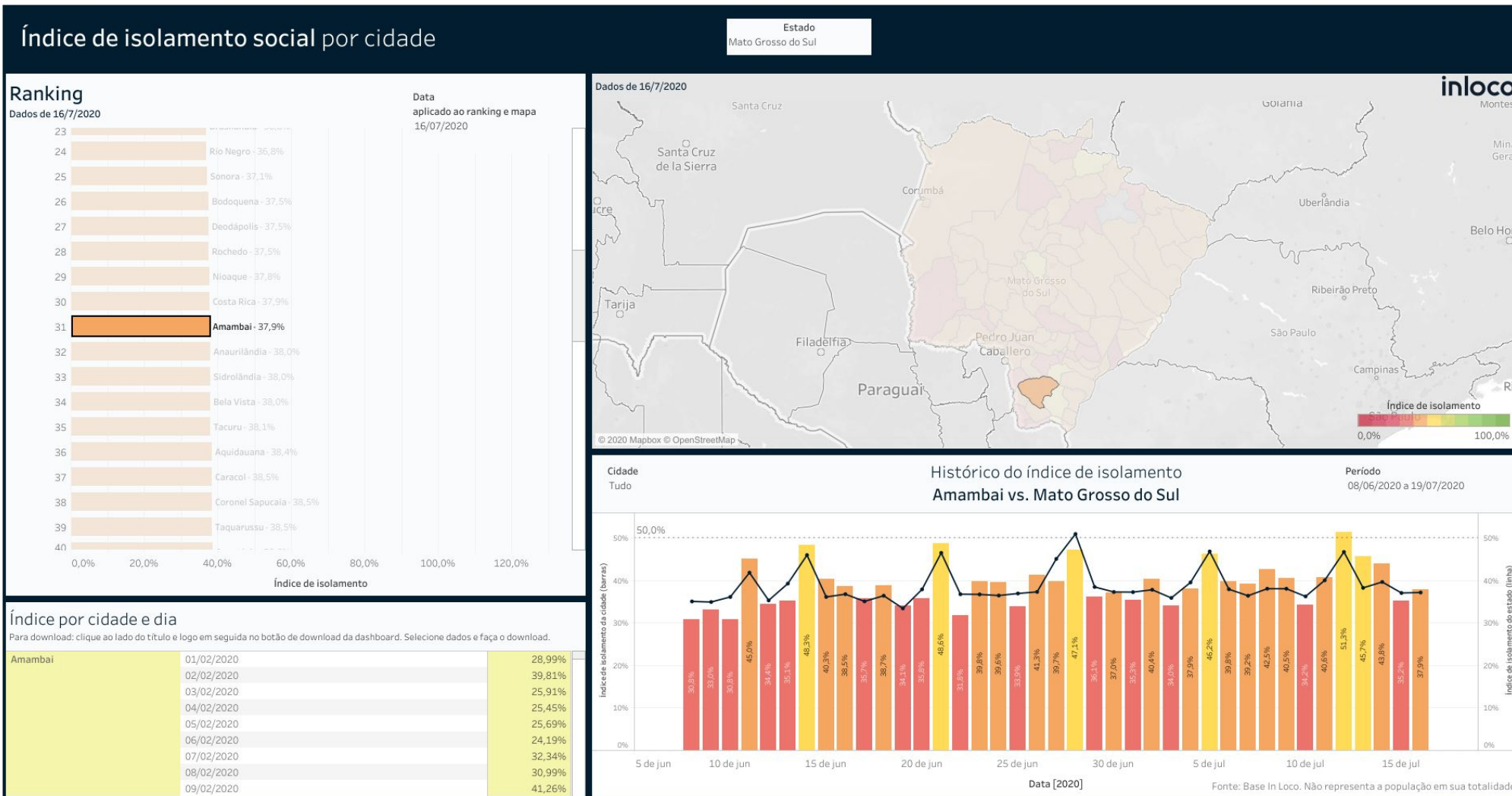
 Casos notificados

 Casos confirmados

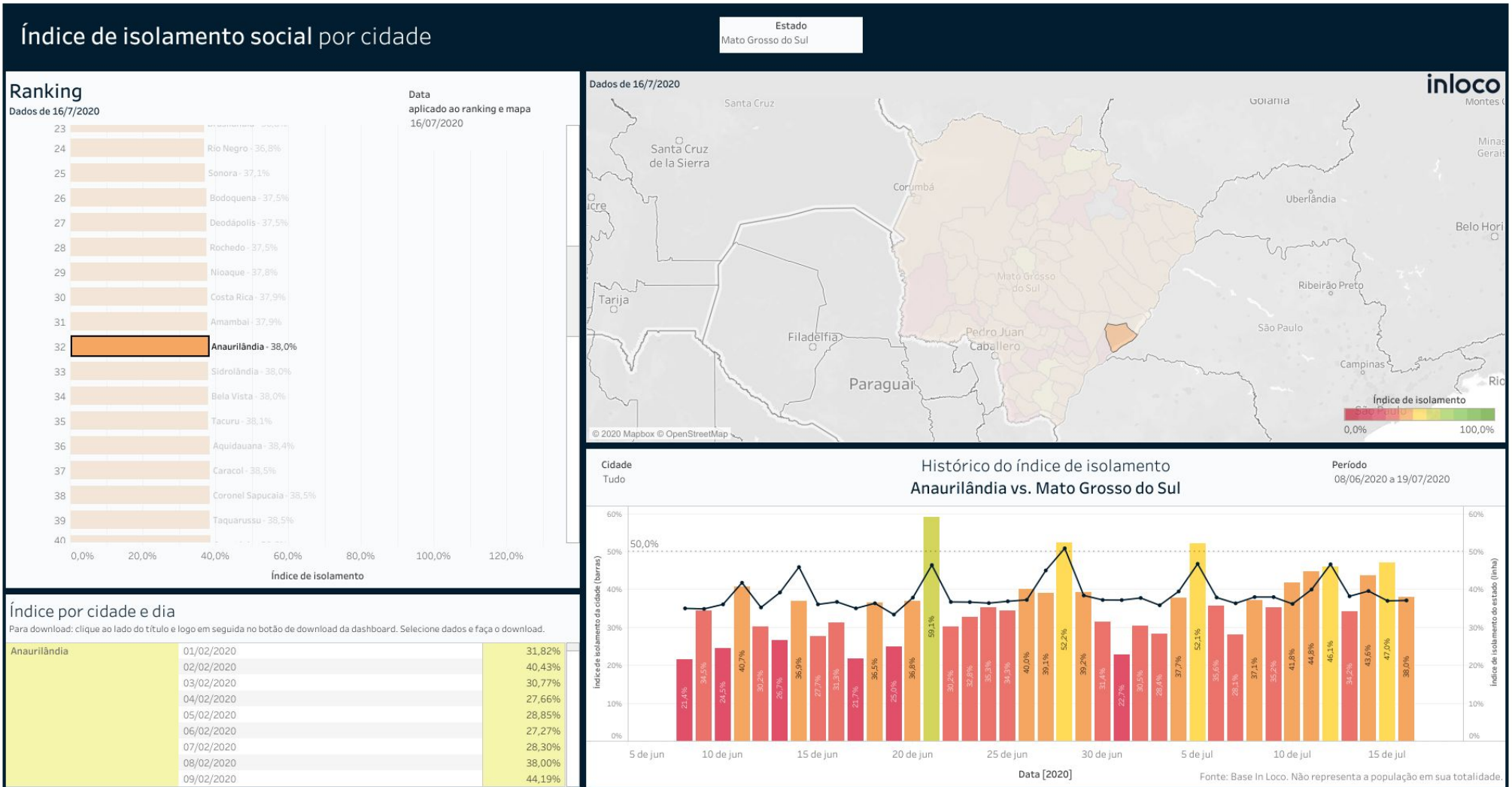
## ► COVID-19 na Macrorregião de Dourados

Município	População	Casos Notificados	Casos Confirmados	Incidência de Casos Confirmados / 100 Mil Habitantes	Óbitos
Amambai	39.396	486	46	116,8	2
Anaurilândia	9.035	27	8	88,5	-
Angélica	10.780	154	15	139,1	-
Antônio João	8.956	178	12	134,0	-
Aral Moreira	12.149	225	24	197,5	-
Batayporã	11.329	346	49	432,5	3
Caarapó	30.174	488	70	232,0	-
Coronel Sapucaia	15.253	51	2	13,1	-
Deodópolis	12.924	405	67	518,4	1
Douradina	5.924	478	123	2076,3	2
Dourados	222.949	12.902	3.719	1668,1	46
Eldorado	12.353	97	22	178,1	-
Fátima do Sul	19.189	1.243	260	1354,9	3
Glória de Dourados	9.965	208	45	451,6	1
Iguatemi	16.078	320	58	360,7	1
Itaporã	24.839	822	174	700,5	4
Itaquiraí	21.142	194	109	515,6	3
Ivinhema	23.187	392	72	310,5	1
Japorã	9.110	28	-	-	-
Jateí	4.027	220	26	645,6	-
Juti	6.712	195	100	1489,9	-
Laguna Carapã	7.341	114	24	326,9	1
Mundo Novo	18.366	727	73	397,5	1
Naviraí	54.878	791	238	433,7	5
Nova Andradina	54.374	1.050	91	167,4	3
Novo Horizonte do Sul	3.814	175	17	445,7	-
Paranhos	14.228	20	1	7,0	-
Ponta Porã	92.526	1.093	169	182,7	5
Rio Brilhante	37.514	2.602	457	1218,2	3
Sete Quedas	10.791	34	-	-	-
Tacuru	11.552	193	31	268,4	-
Taquarussu	3.588	25	2	55,7	-
Vicentina	6.102	371	84	1376,6	2

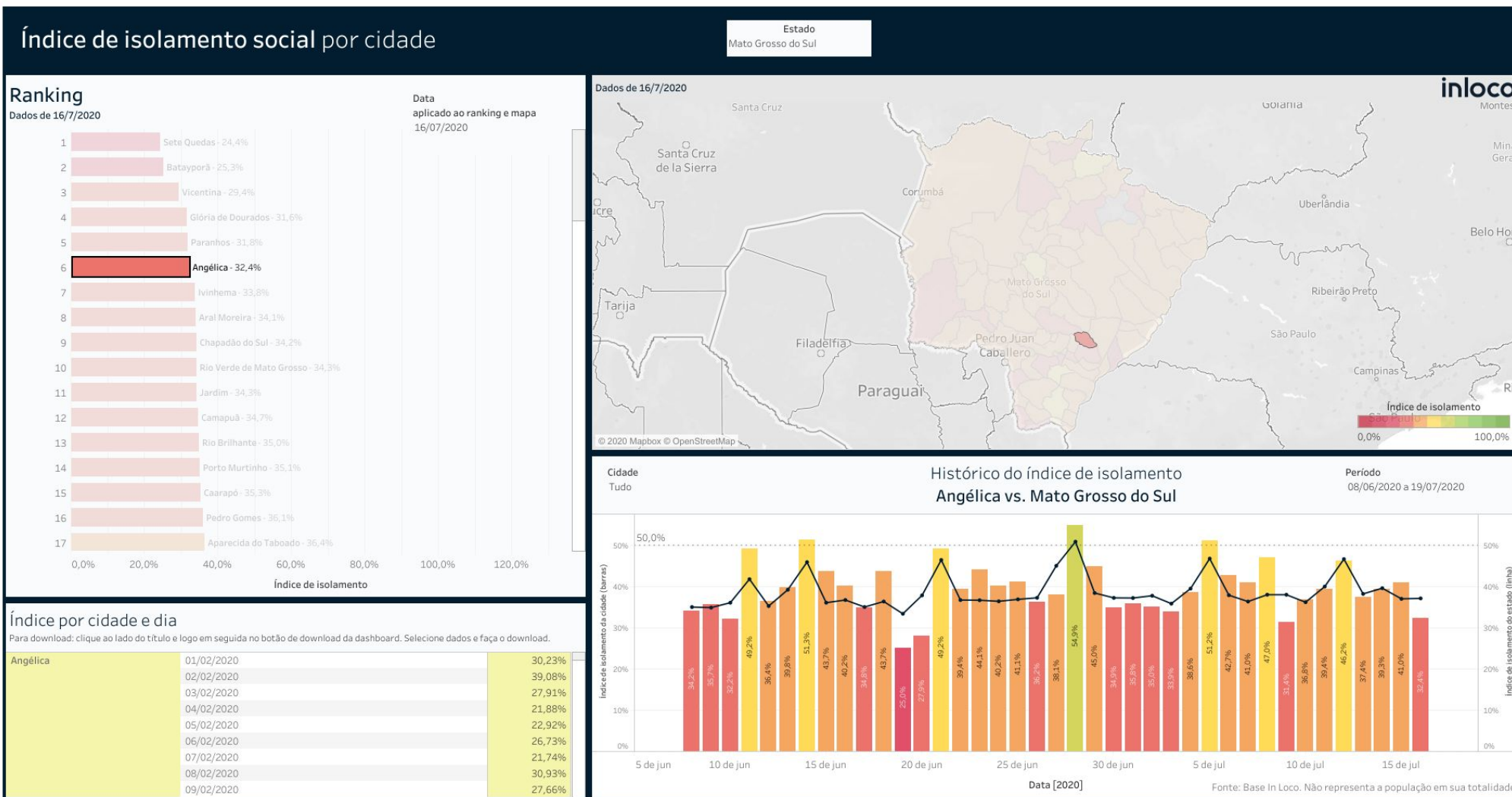
# Índice de Isolamento Social :: Amambai



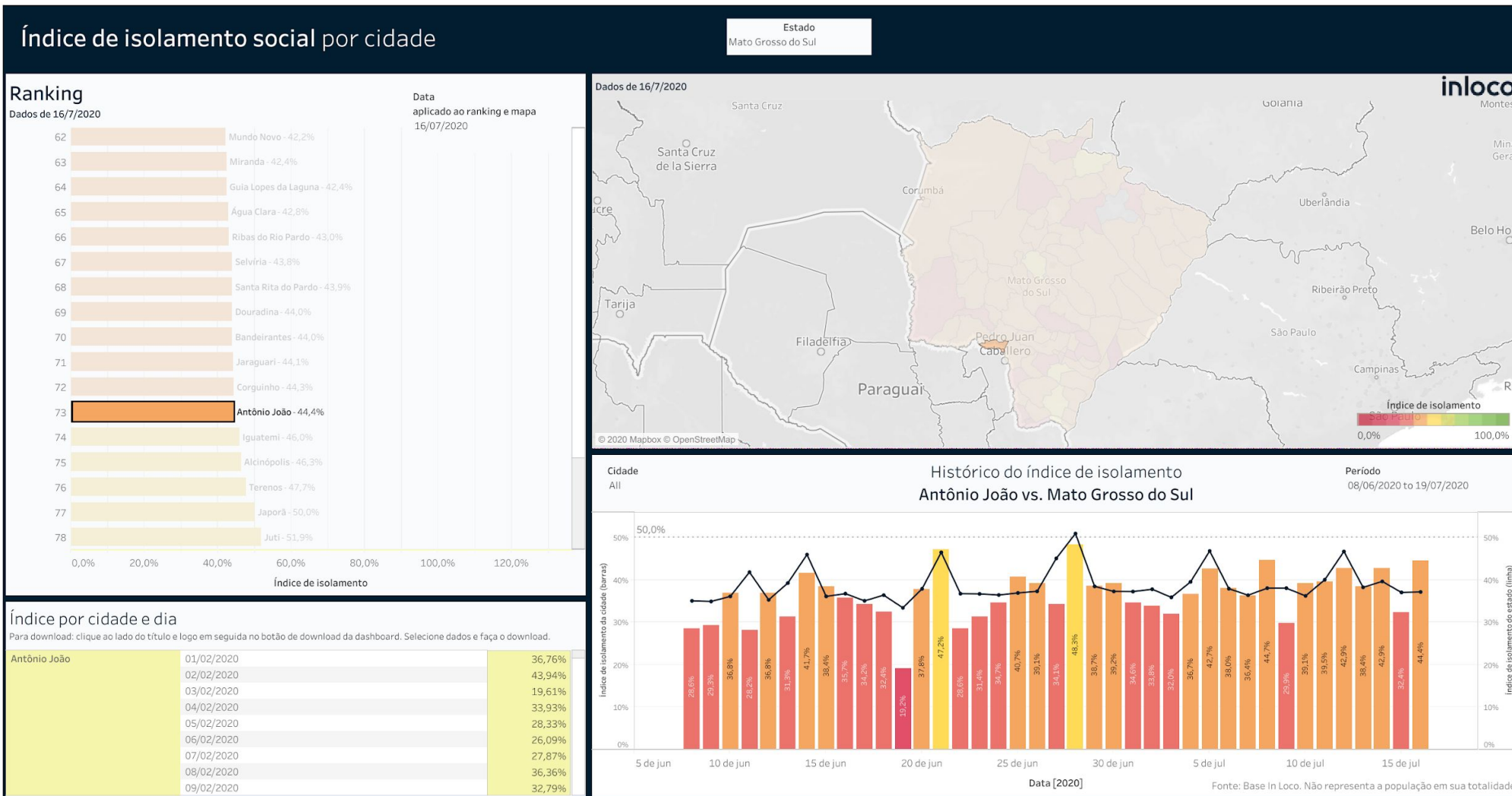
# Índice de Isolamento Social :: Anaurilândia



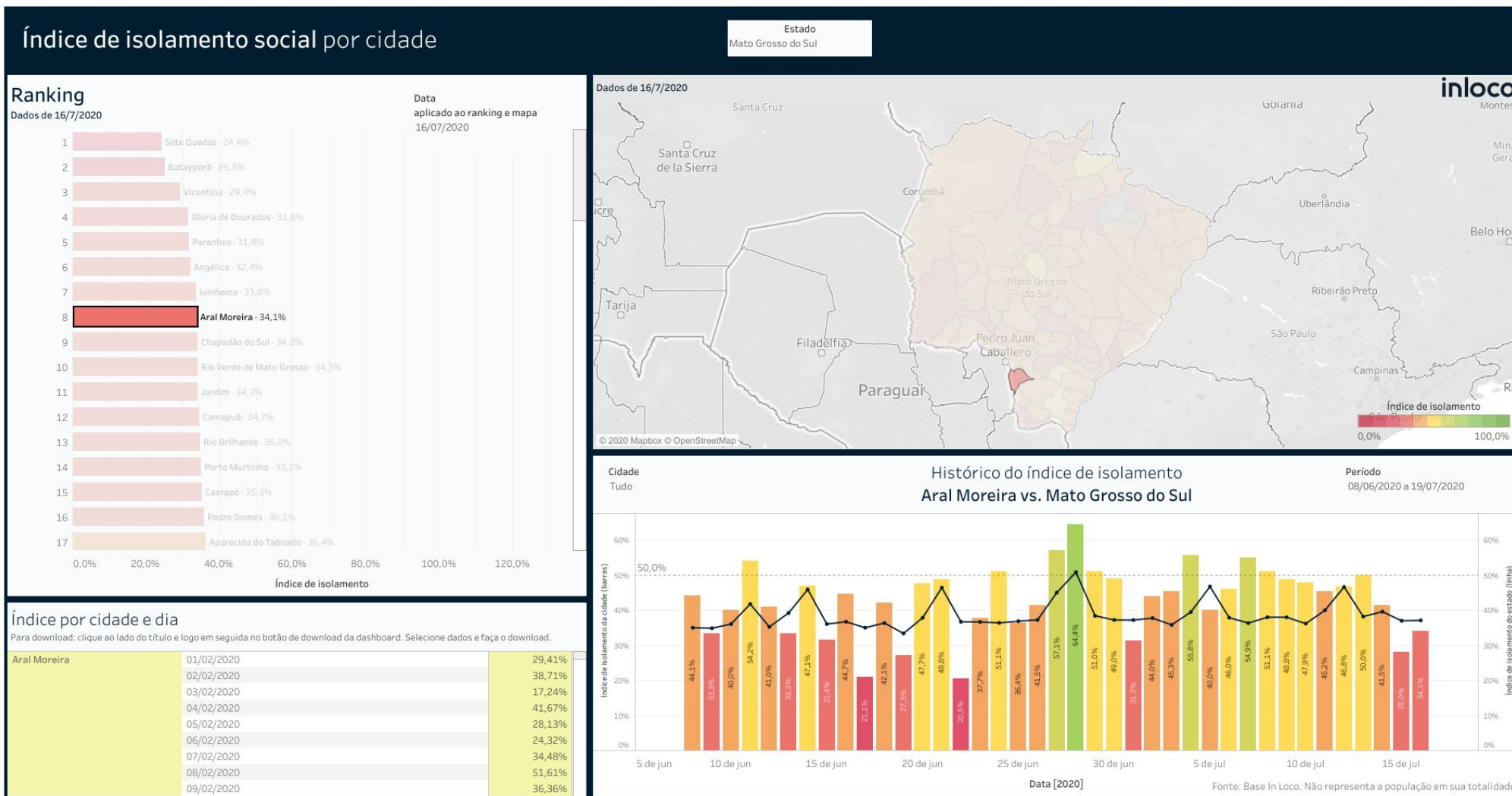
# ▶ Índice de Isolamento Social :: Angélica



# Índice de Isolamento Social :: Antônio João

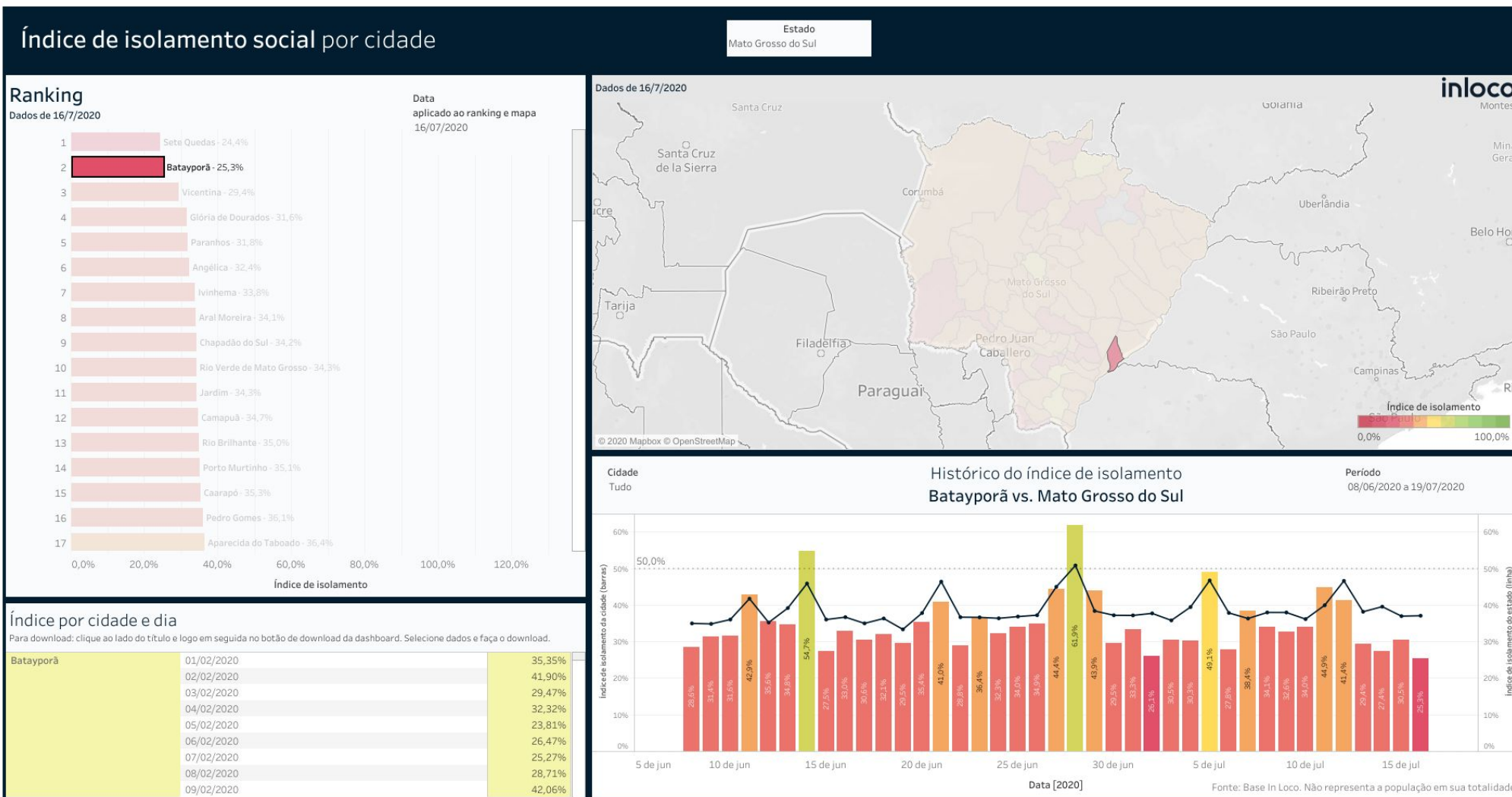


# Índice de Isolamento Social :: Aral Moreira

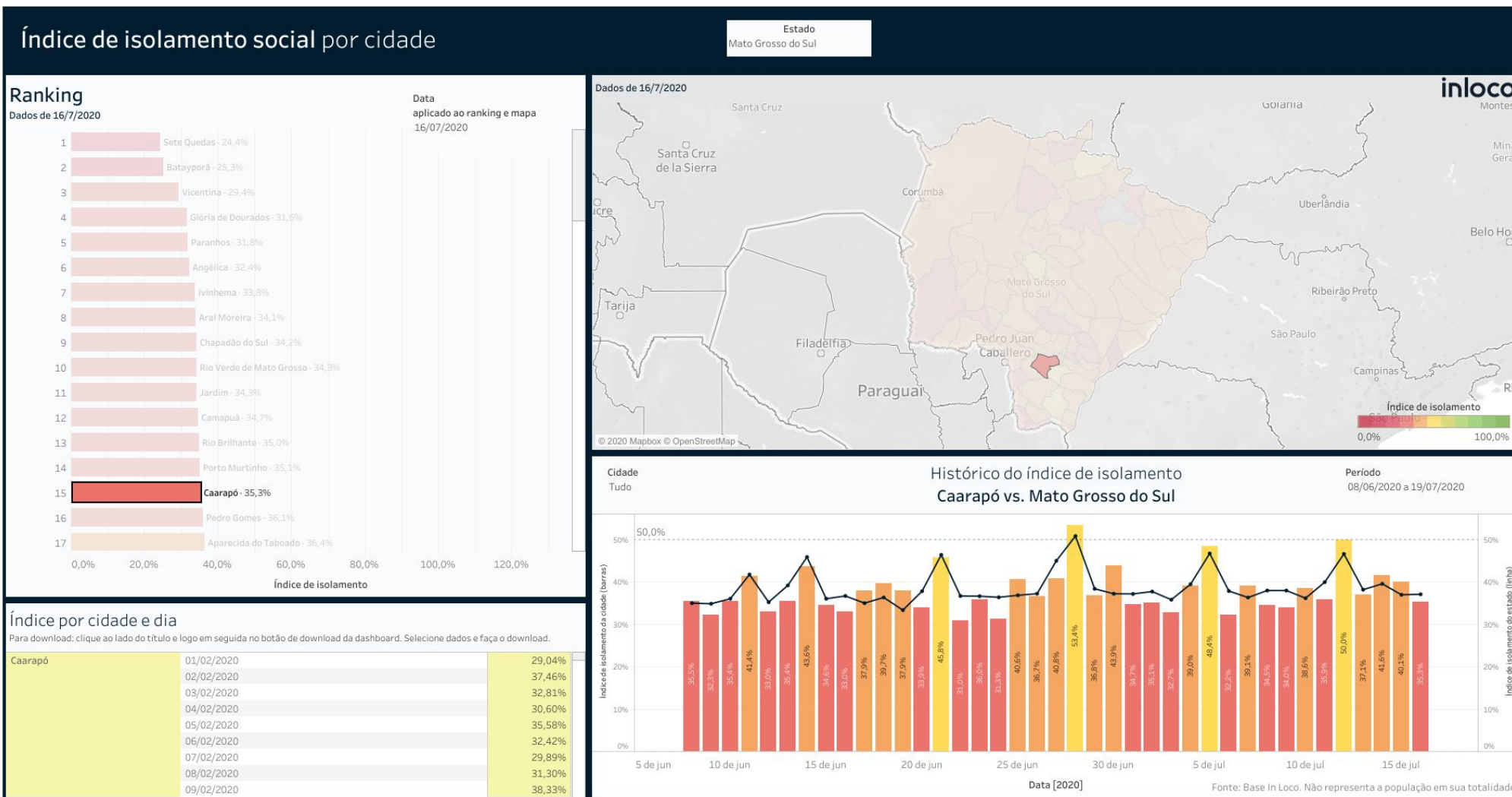




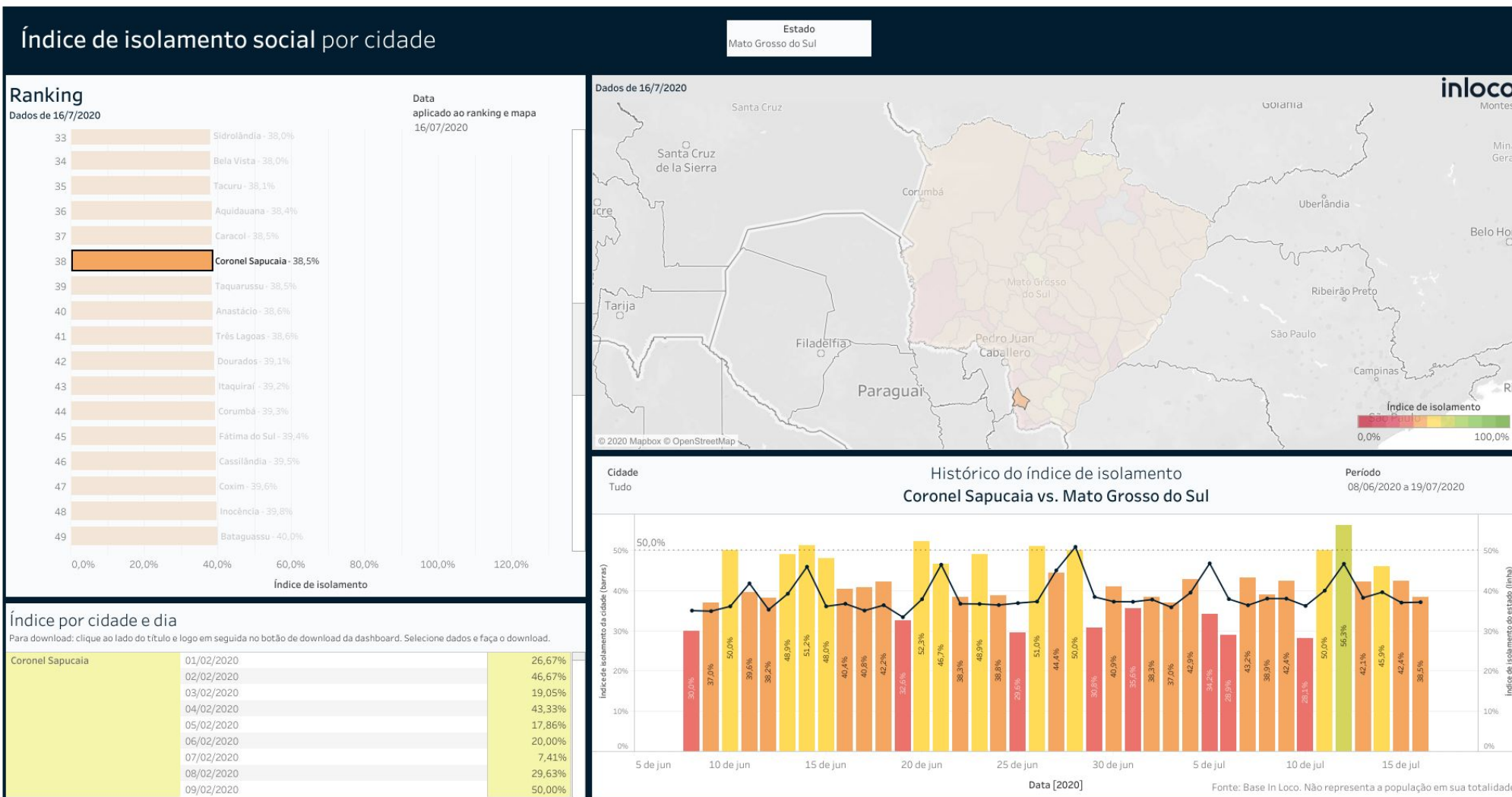
# Índice de Isolamento Social :: Batayporã



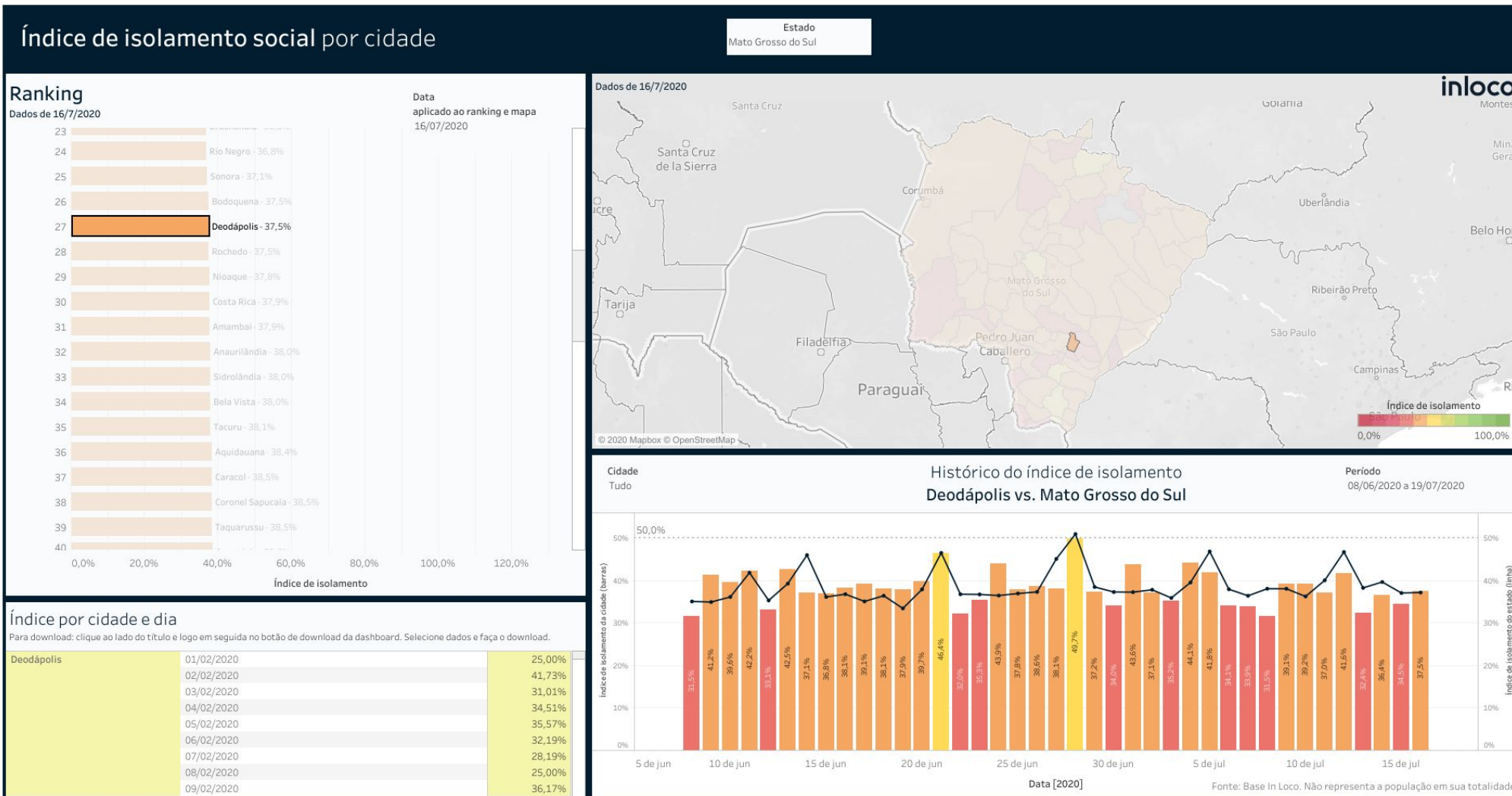
# Índice de Isolamento Social :: Caarapó



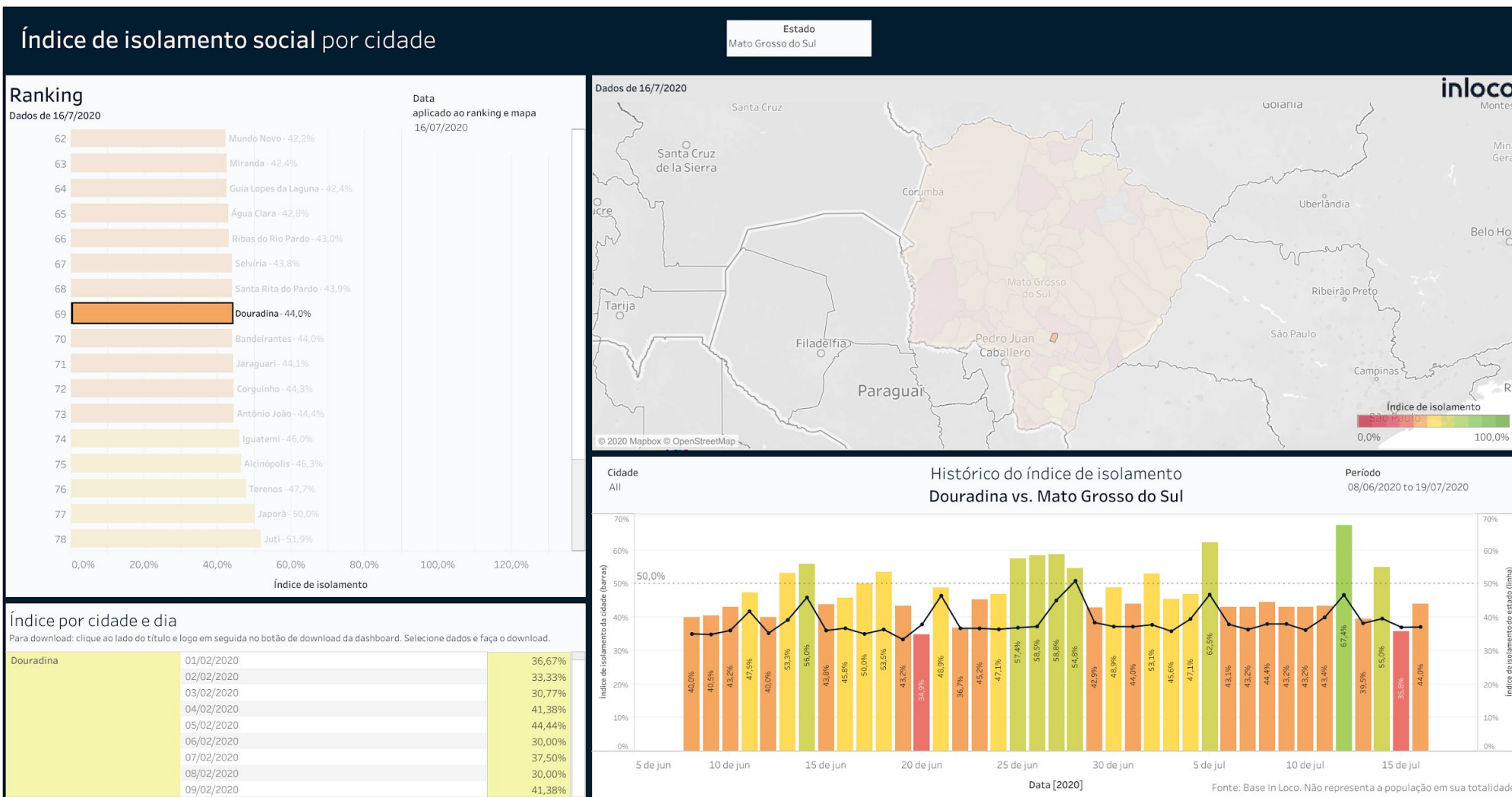
# Índice de Isolamento Social :: Coronel Sapucaia



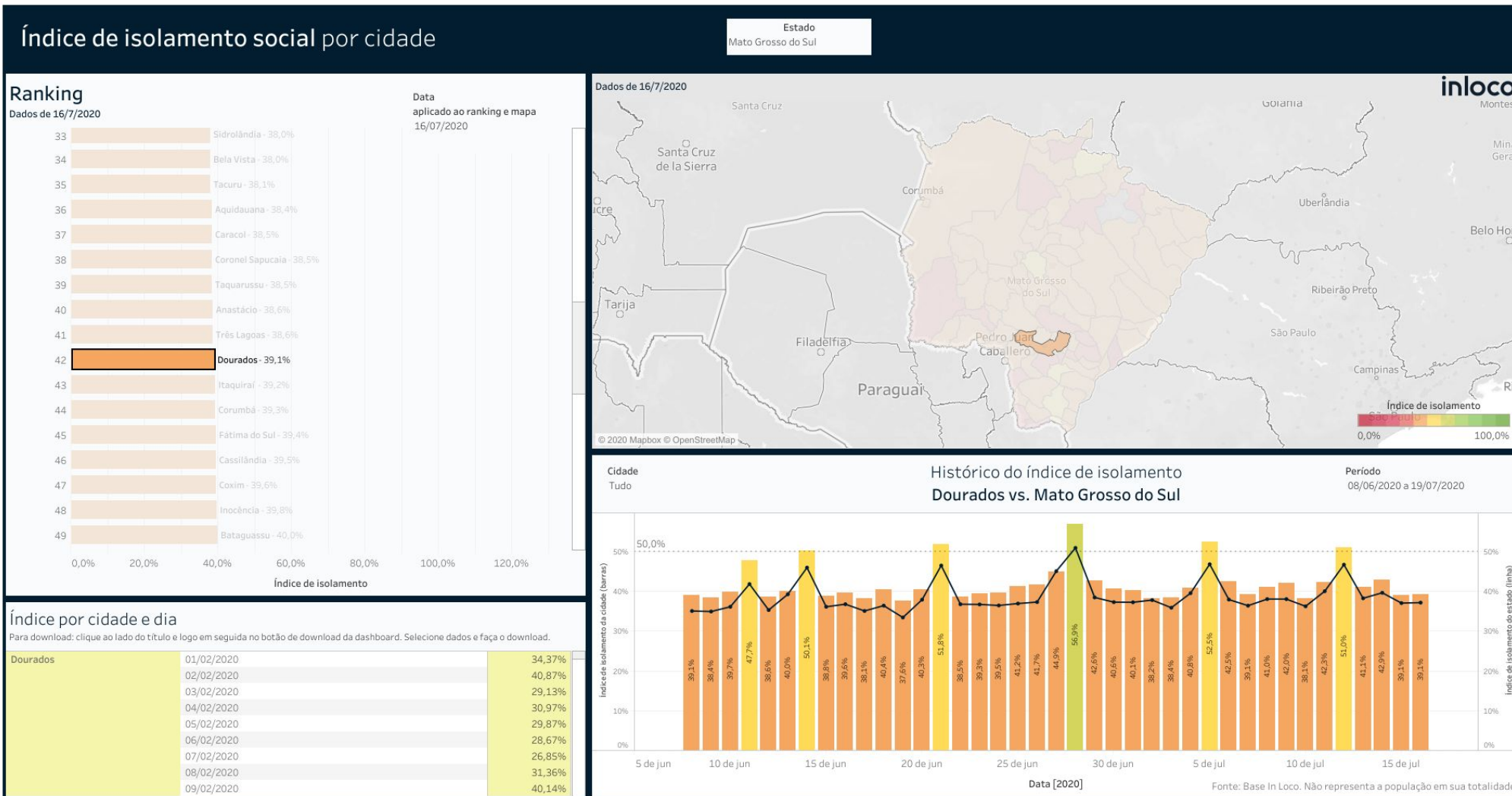
# Índice de Isolamento Social :: Deodápolis



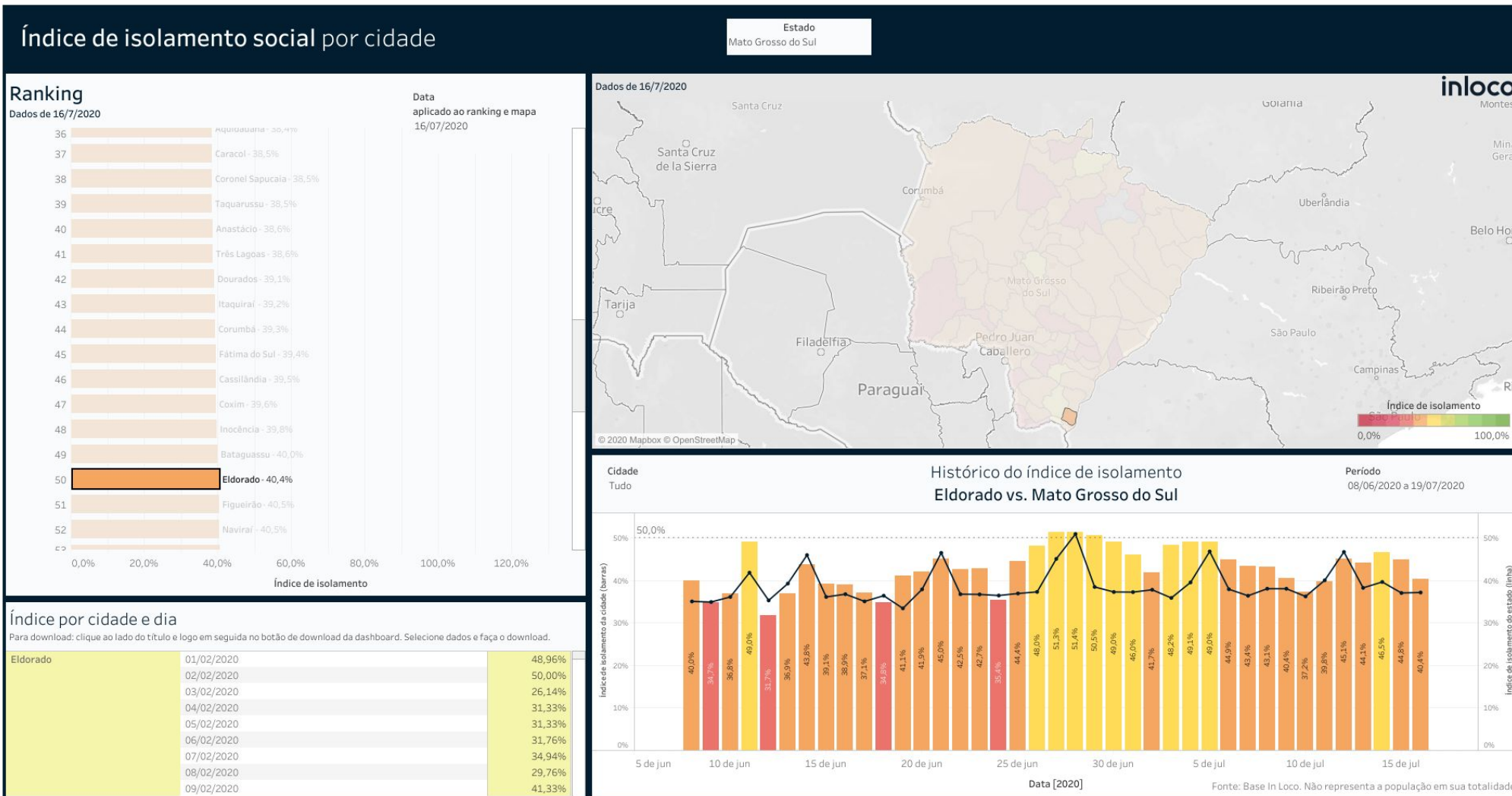
# Índice de Isolamento Social :: Douradina



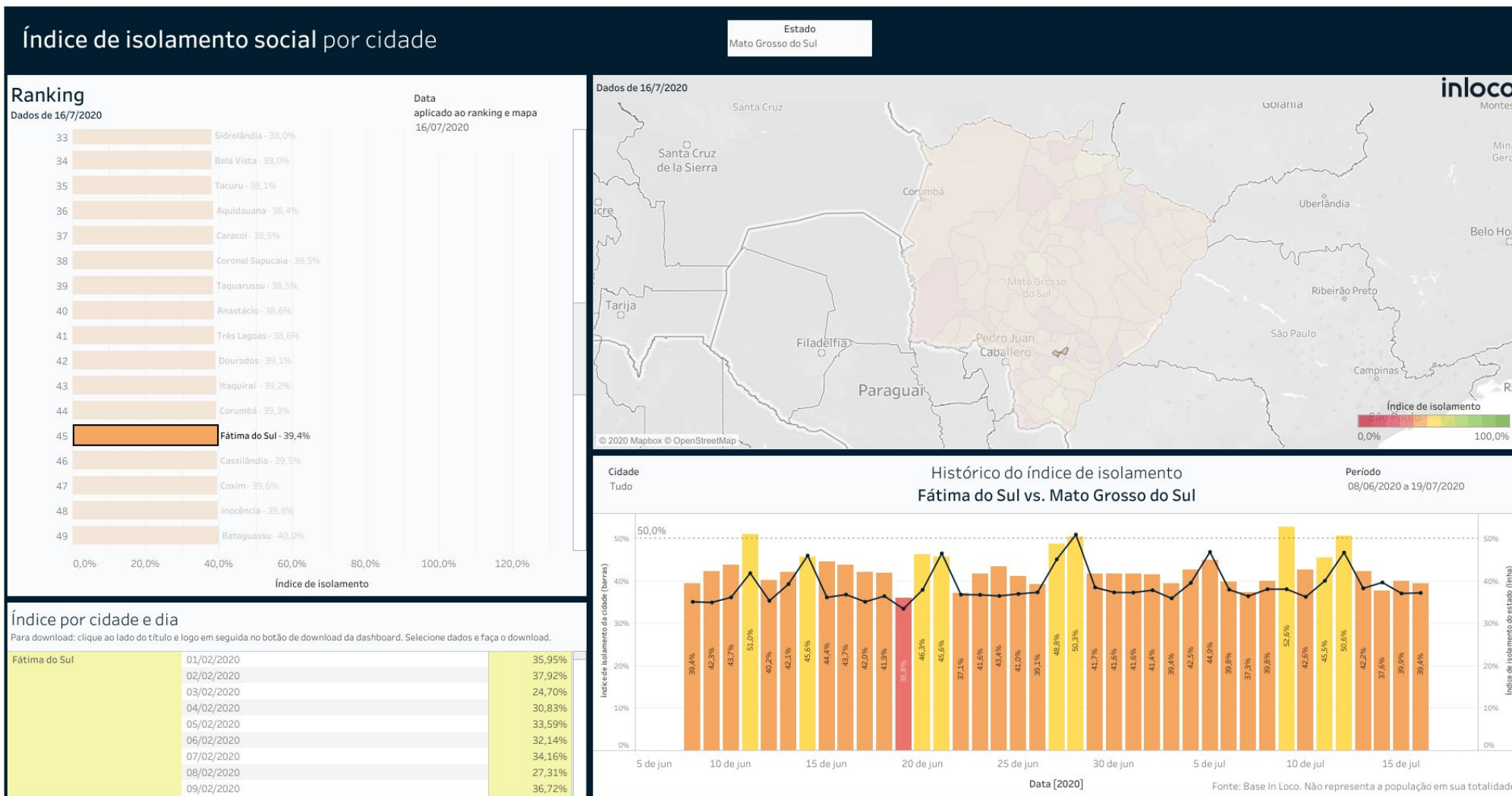
# Índice de Isolamento Social :: Dourados



# Índice de Isolamento Social :: Eldorado

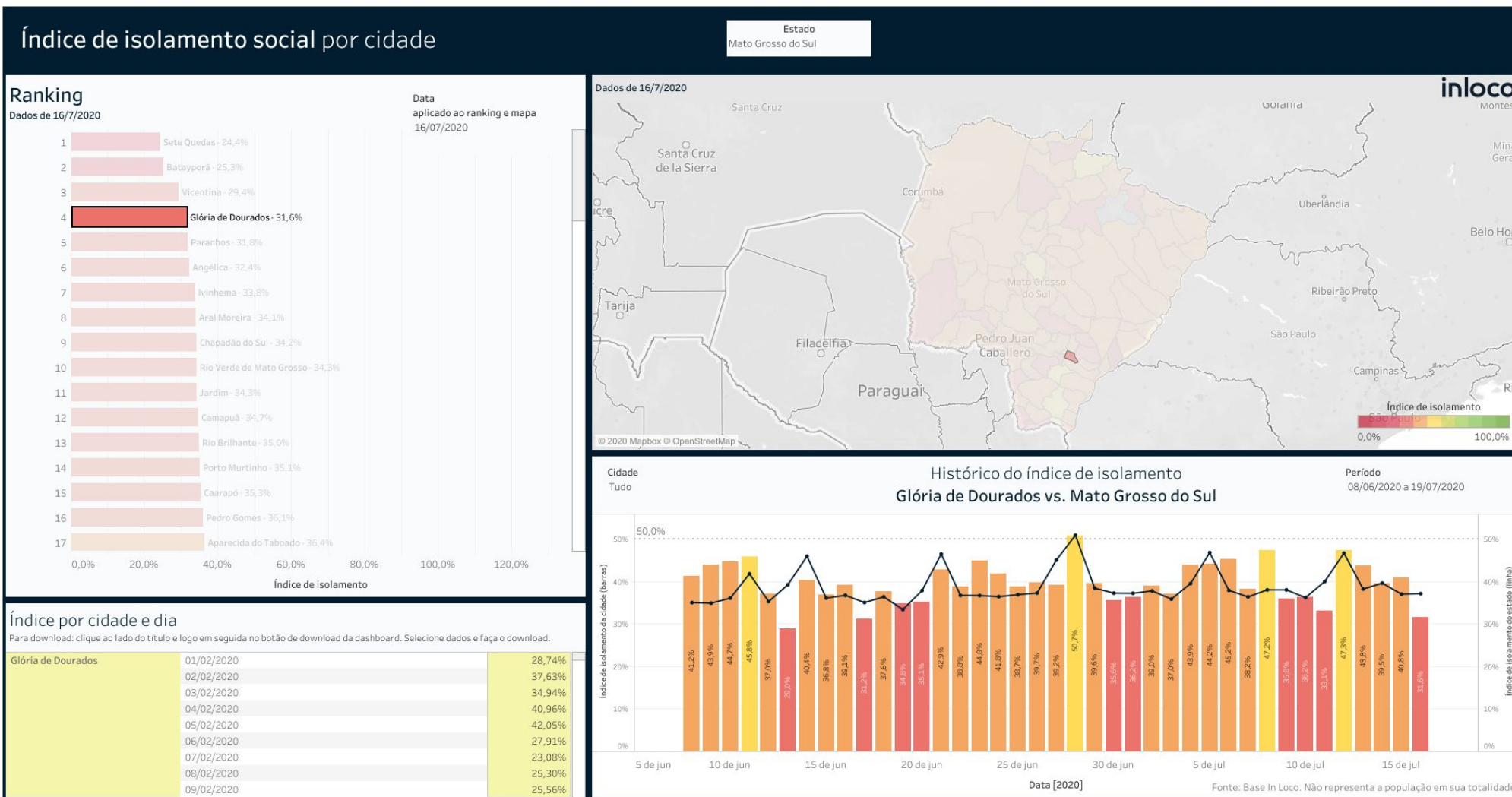


# Índice de Isolamento Social :: Fátima do Sul

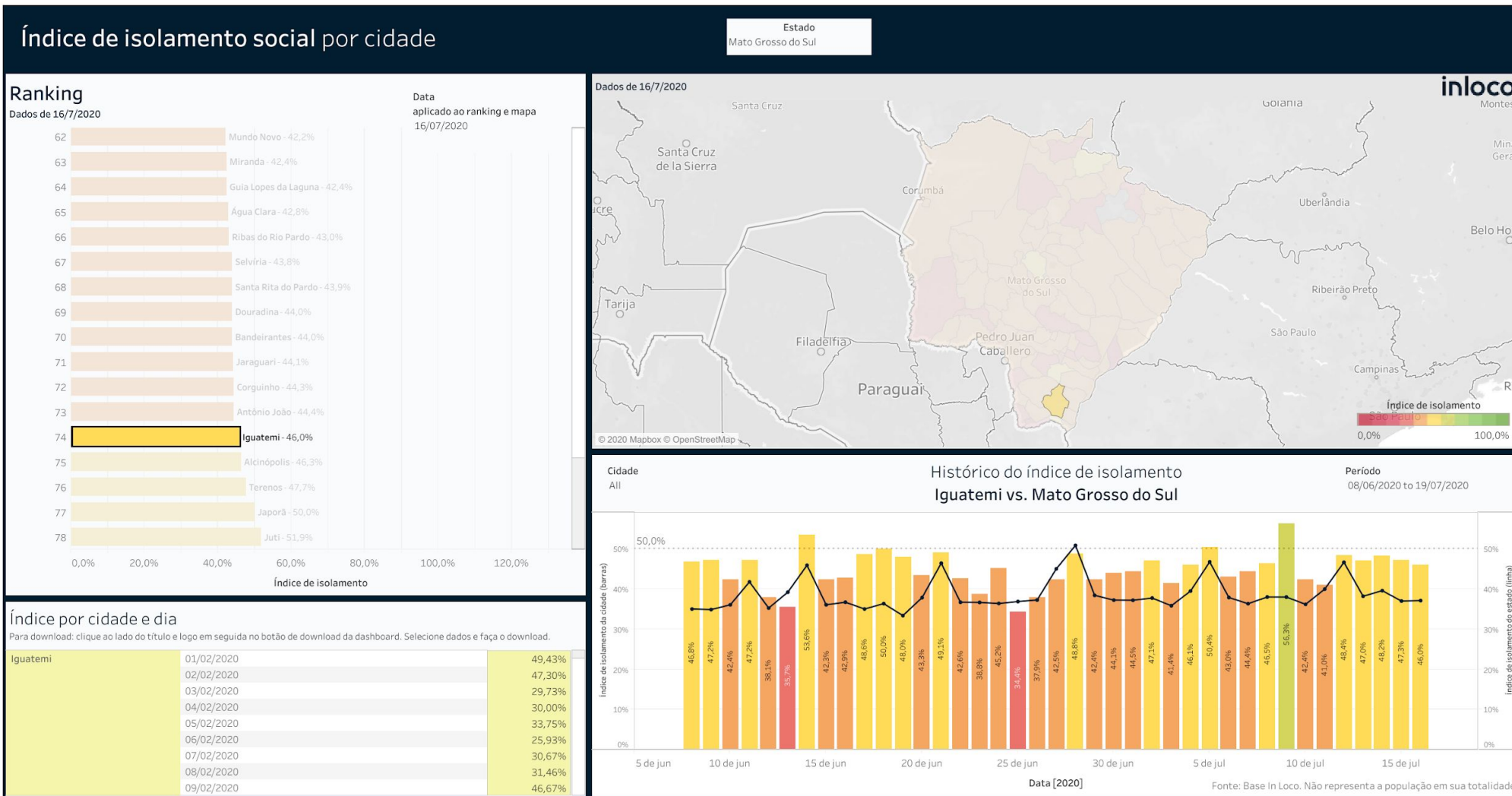




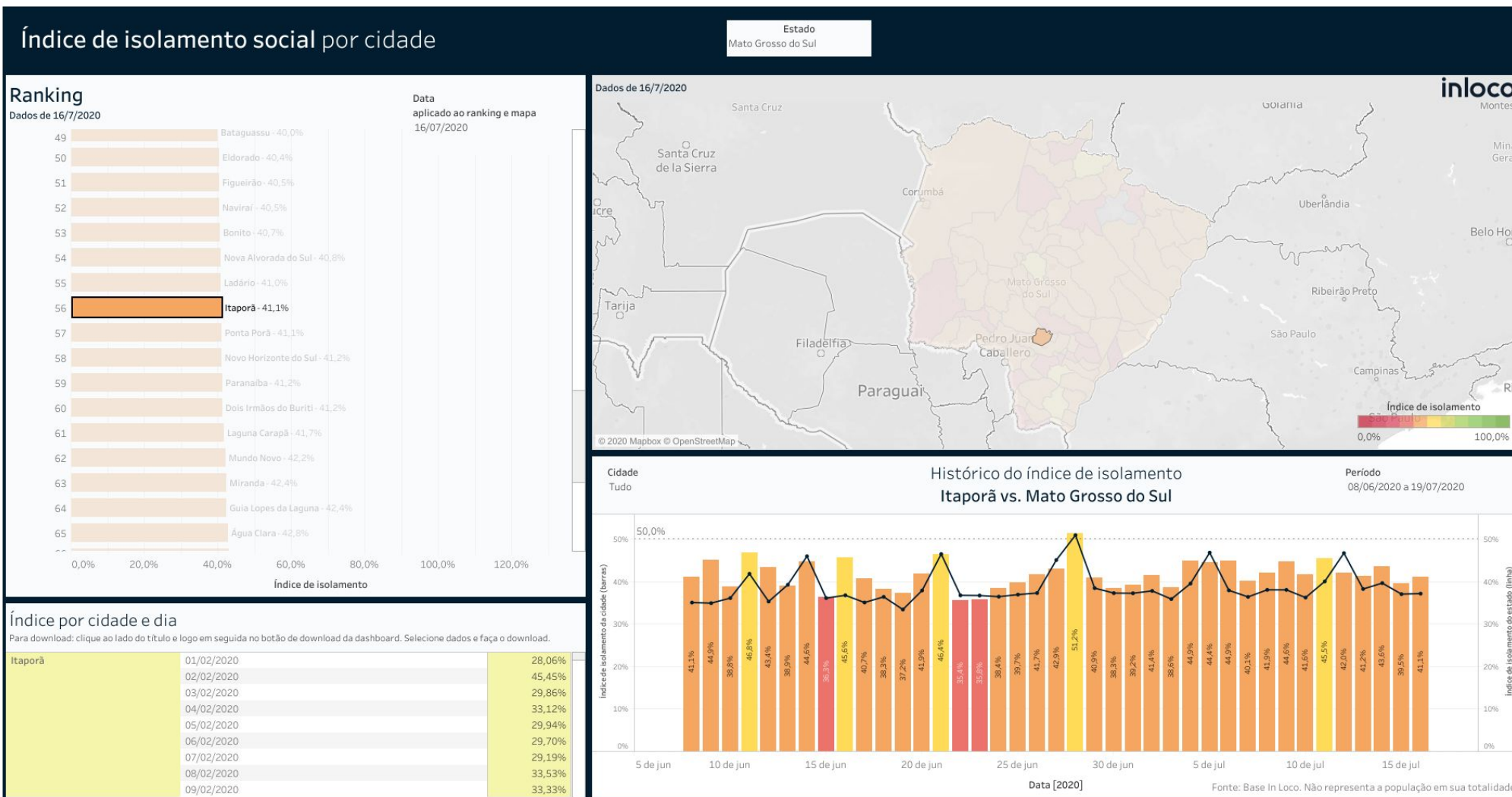
# Índice de Isolamento Social :: Glória de Dourados



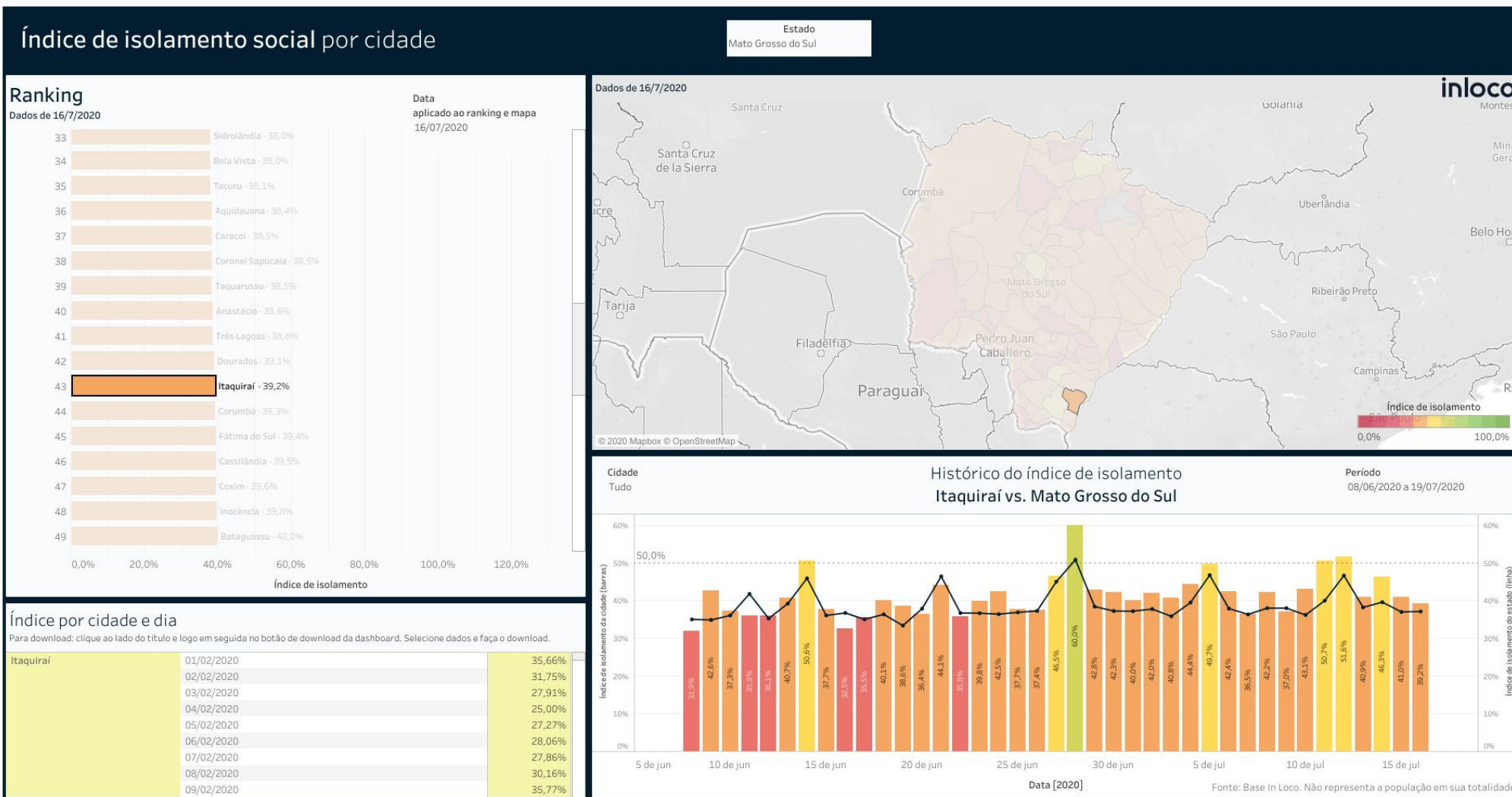
# Índice de Isolamento Social :: Iguatemi



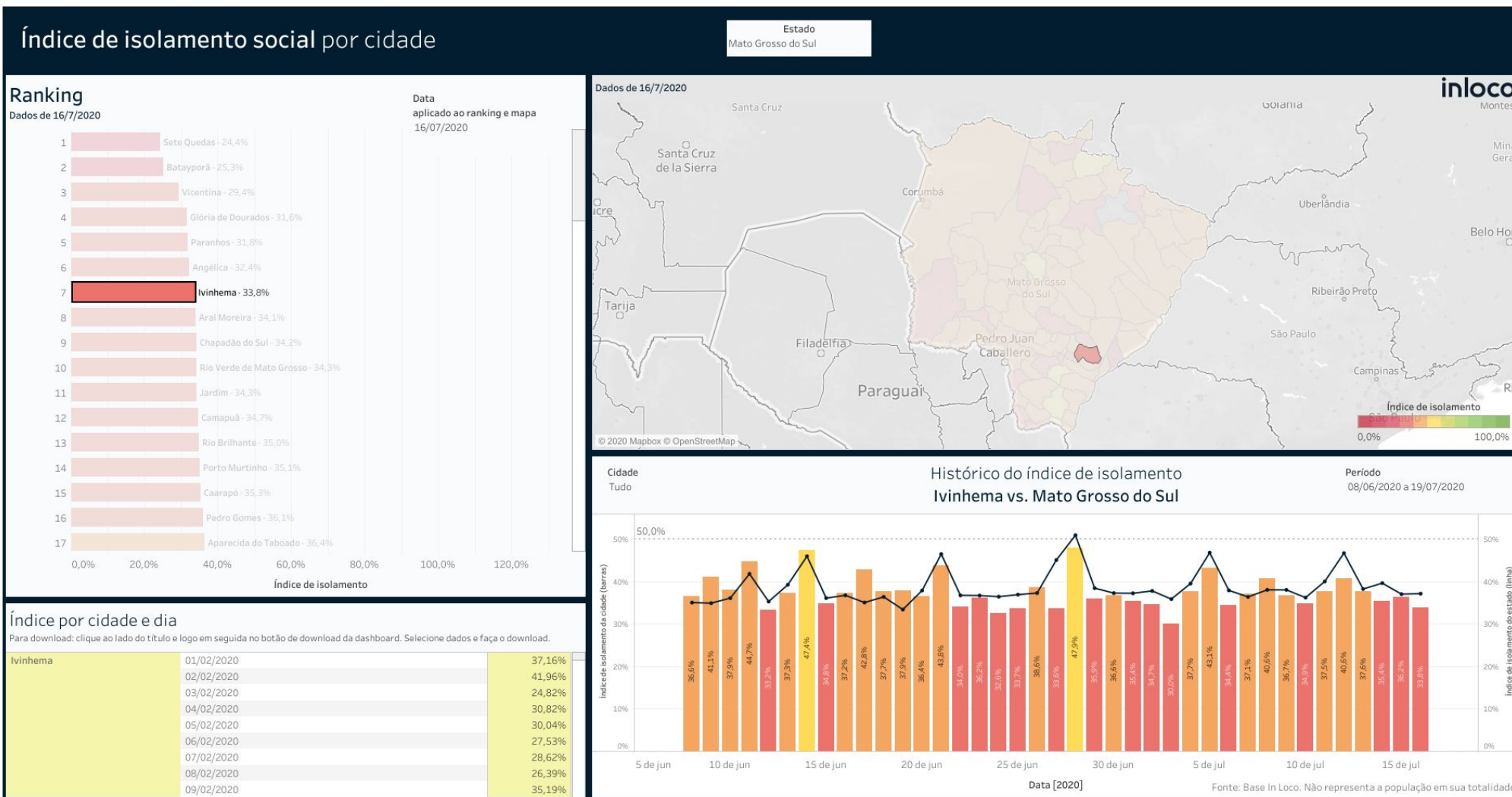
# Índice de Isolamento Social :: Itaporã



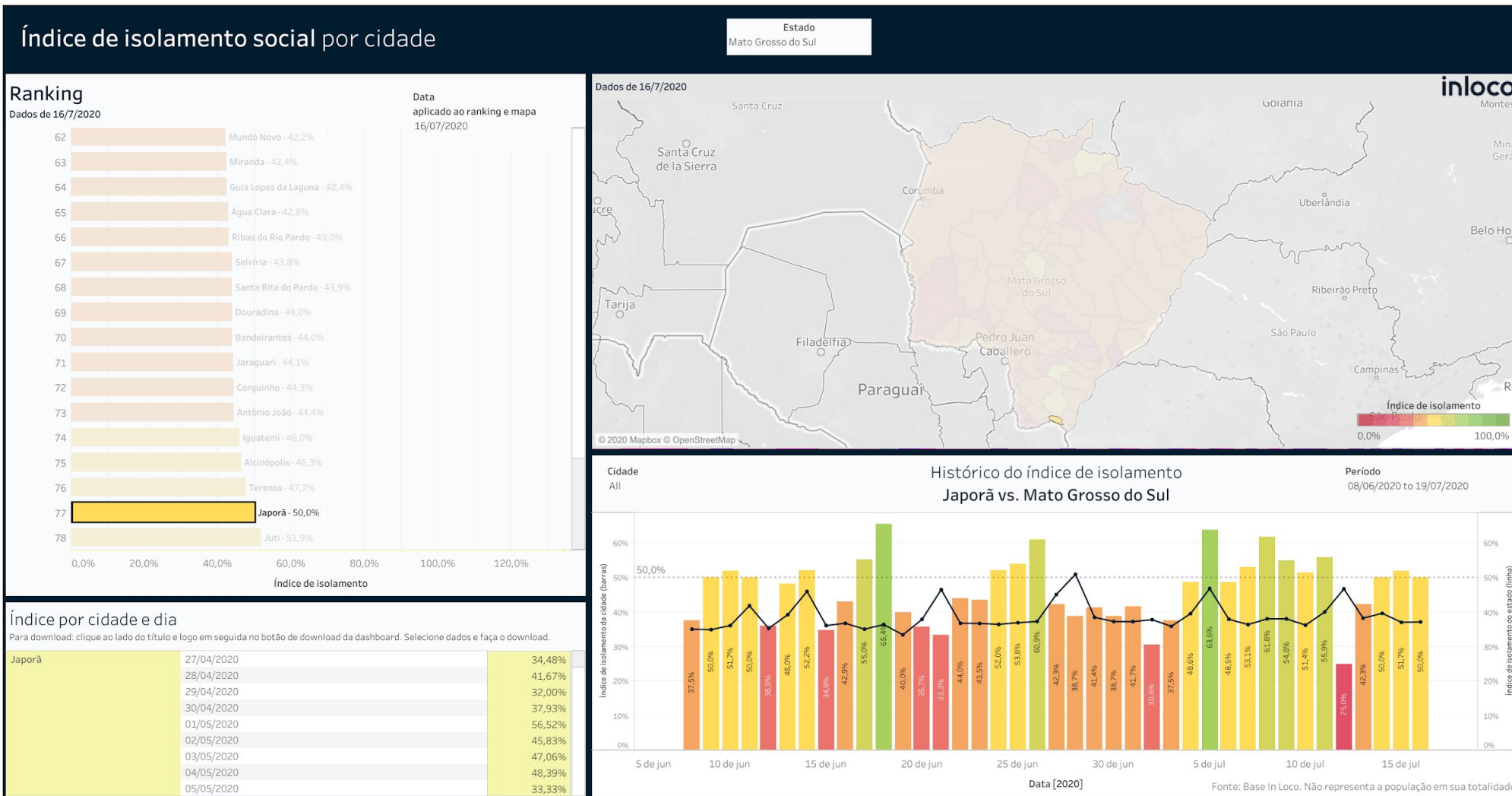
# Índice de Isolamento Social :: Itaquiraí



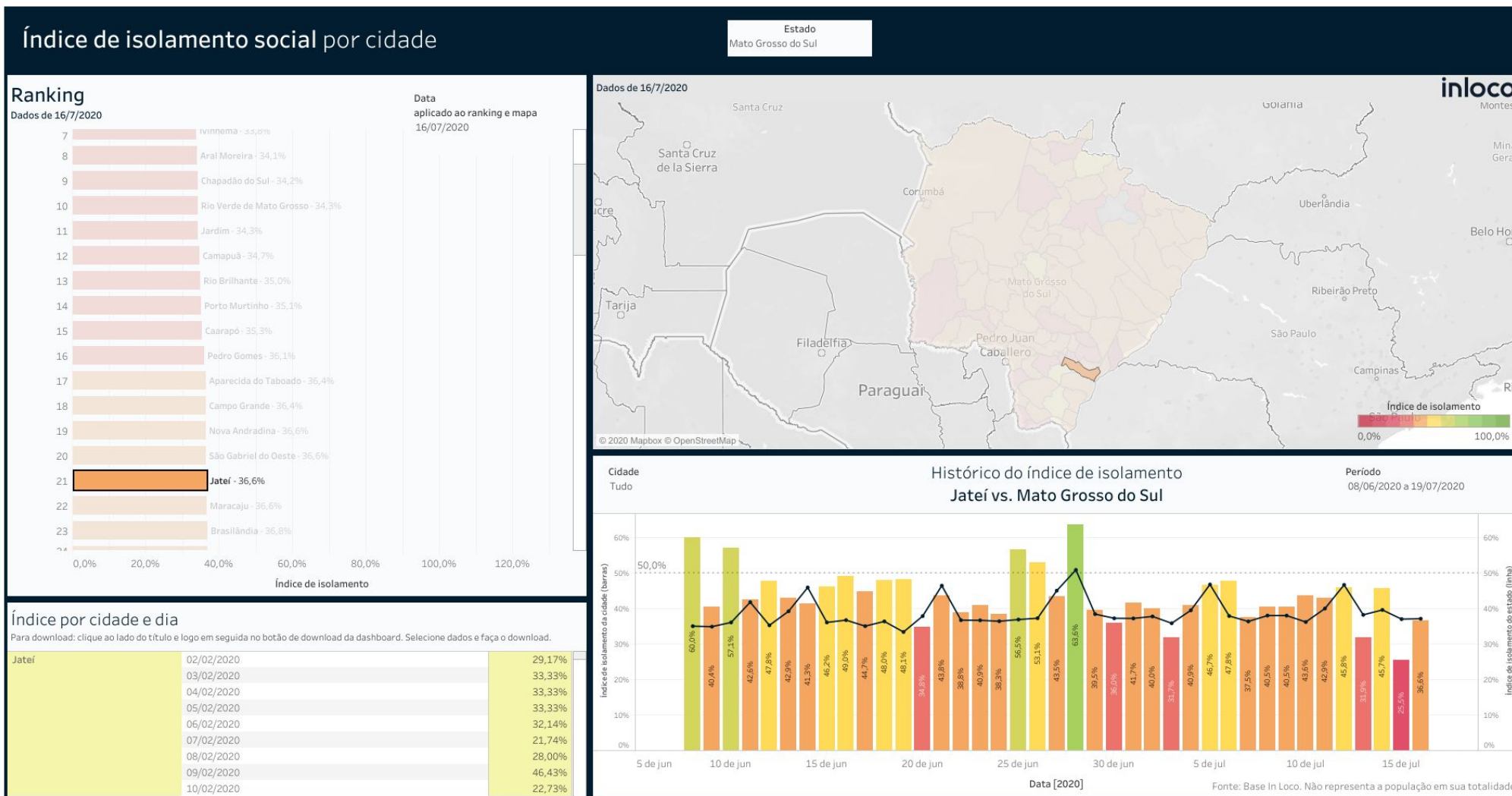
# Índice de Isolamento Social :: Ivinhema



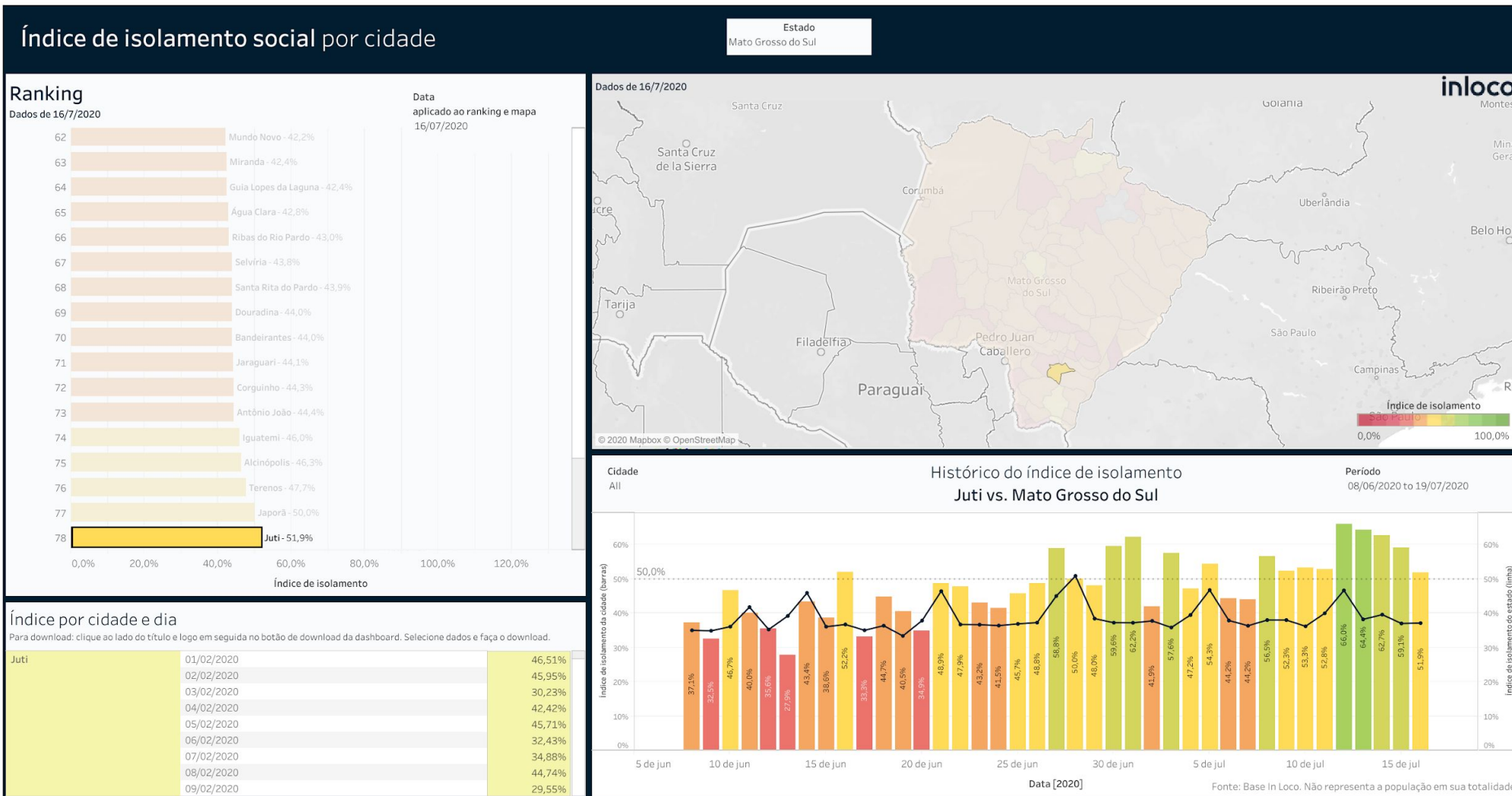
# Índice de Isolamento Social :: Japorã



# ▶ Índice de Isolamento Social :: Jateí

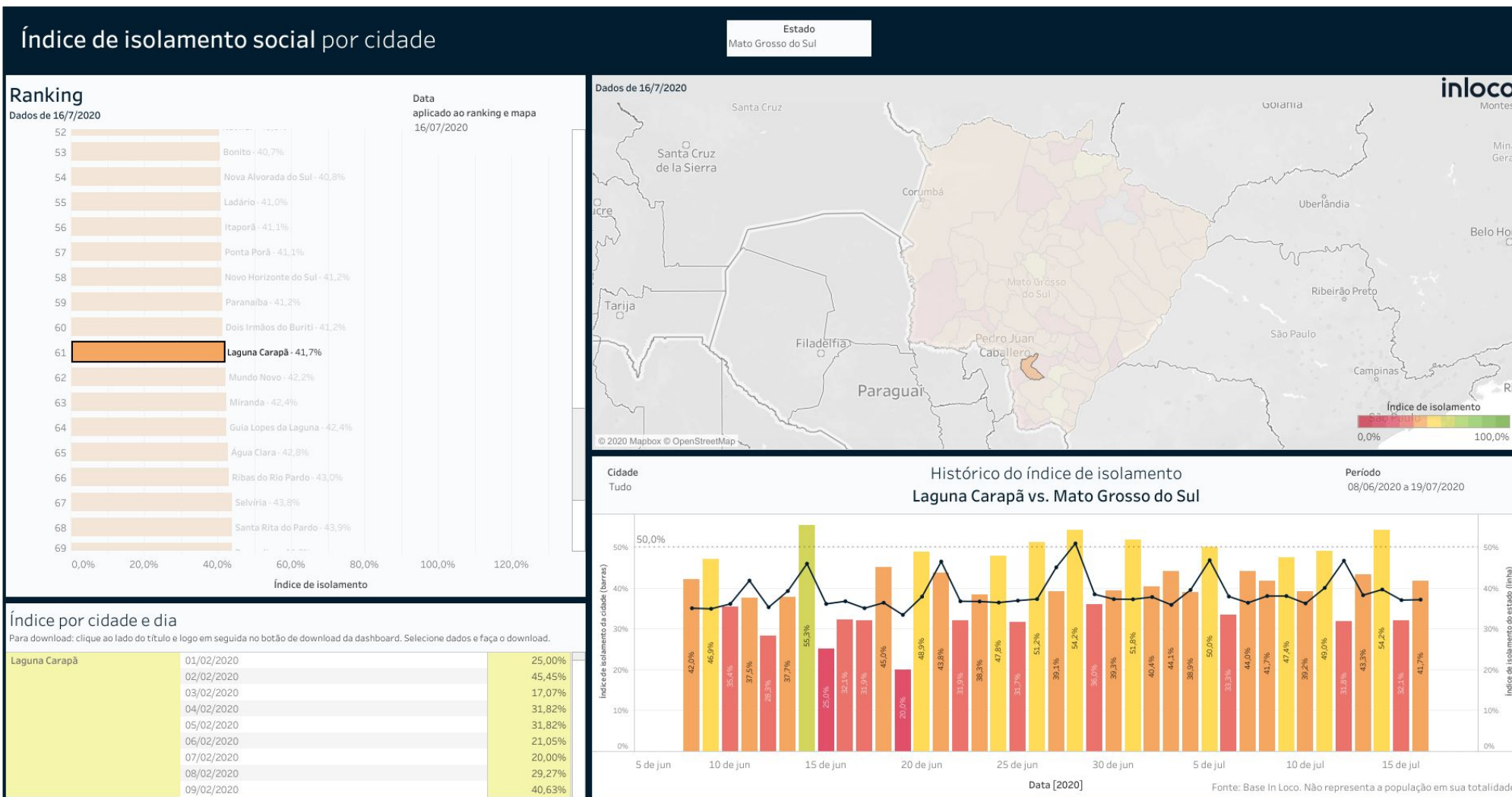


# Índice de Isolamento Social :: Juti

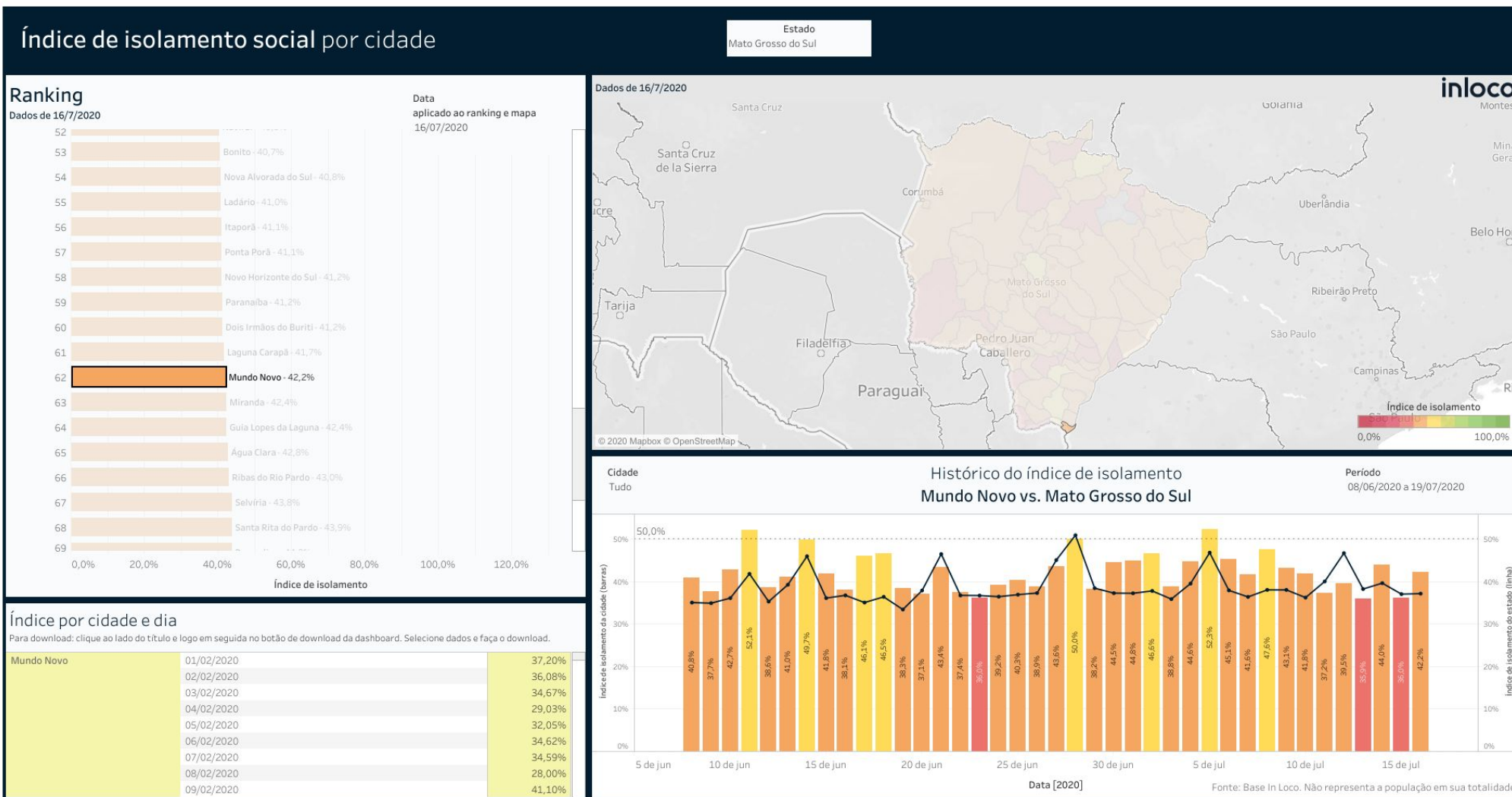




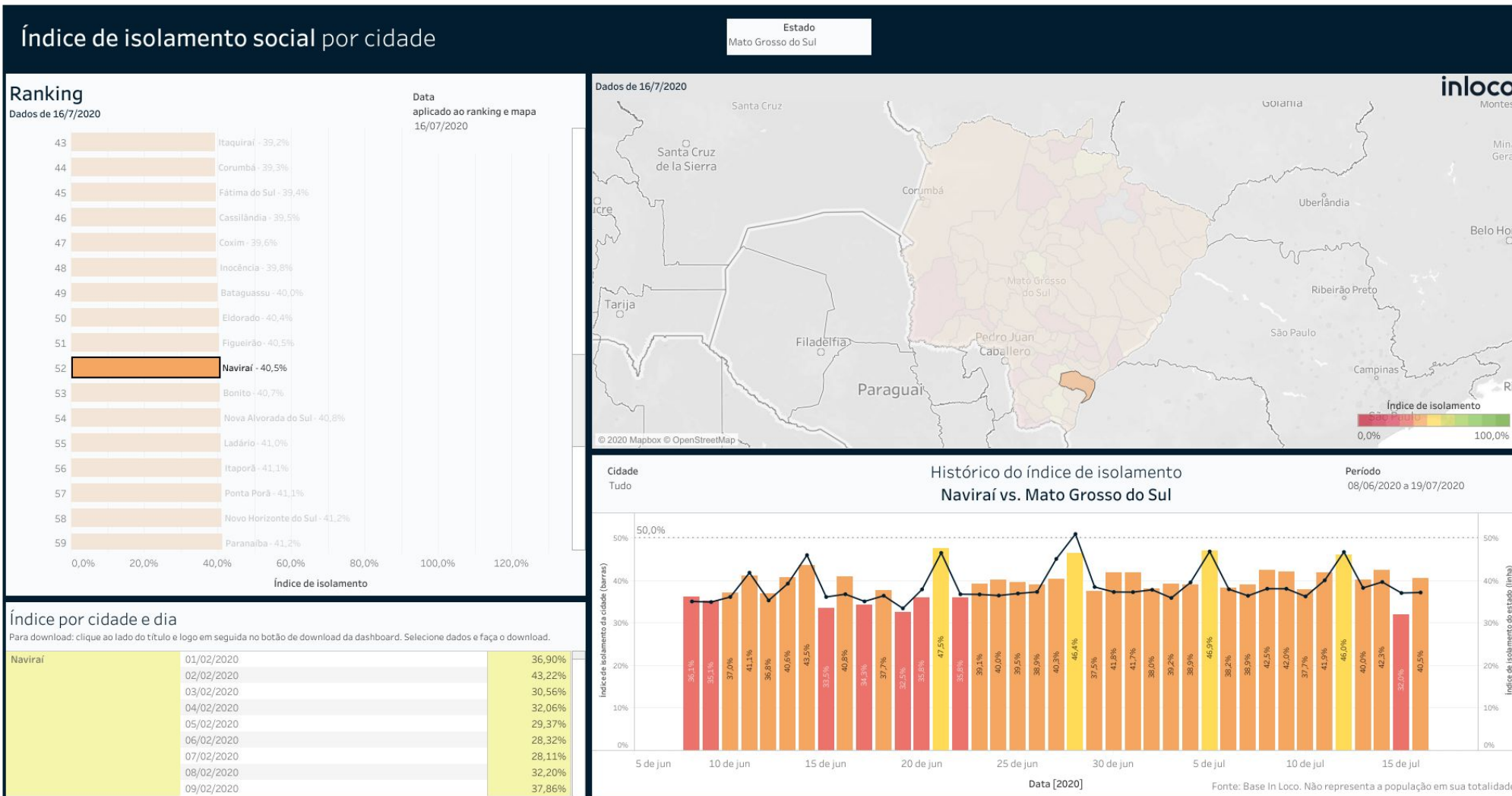
# Índice de Isolamento Social :: Laguna Carapã



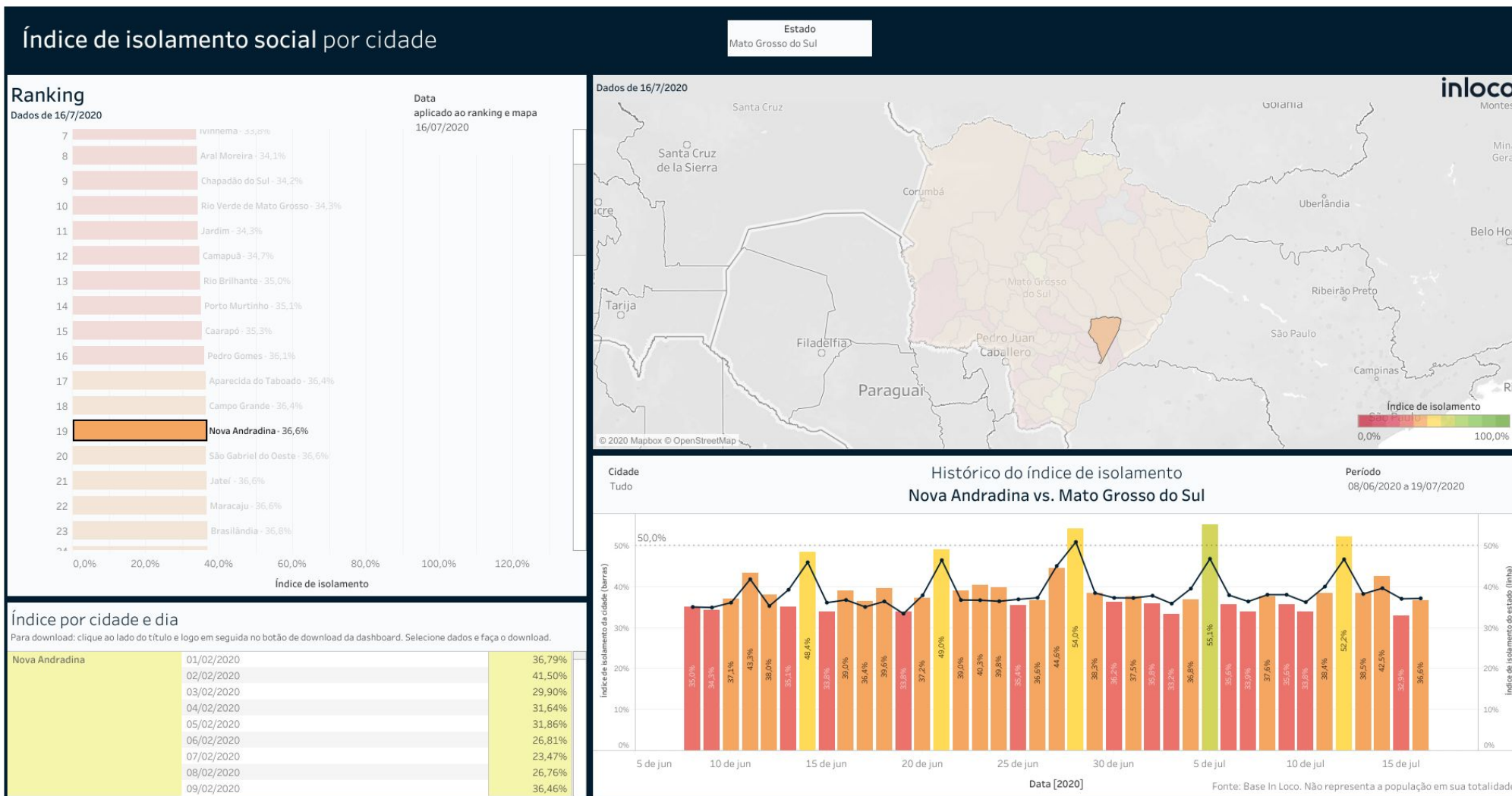
# Índice de Isolamento Social :: Mundo Novo



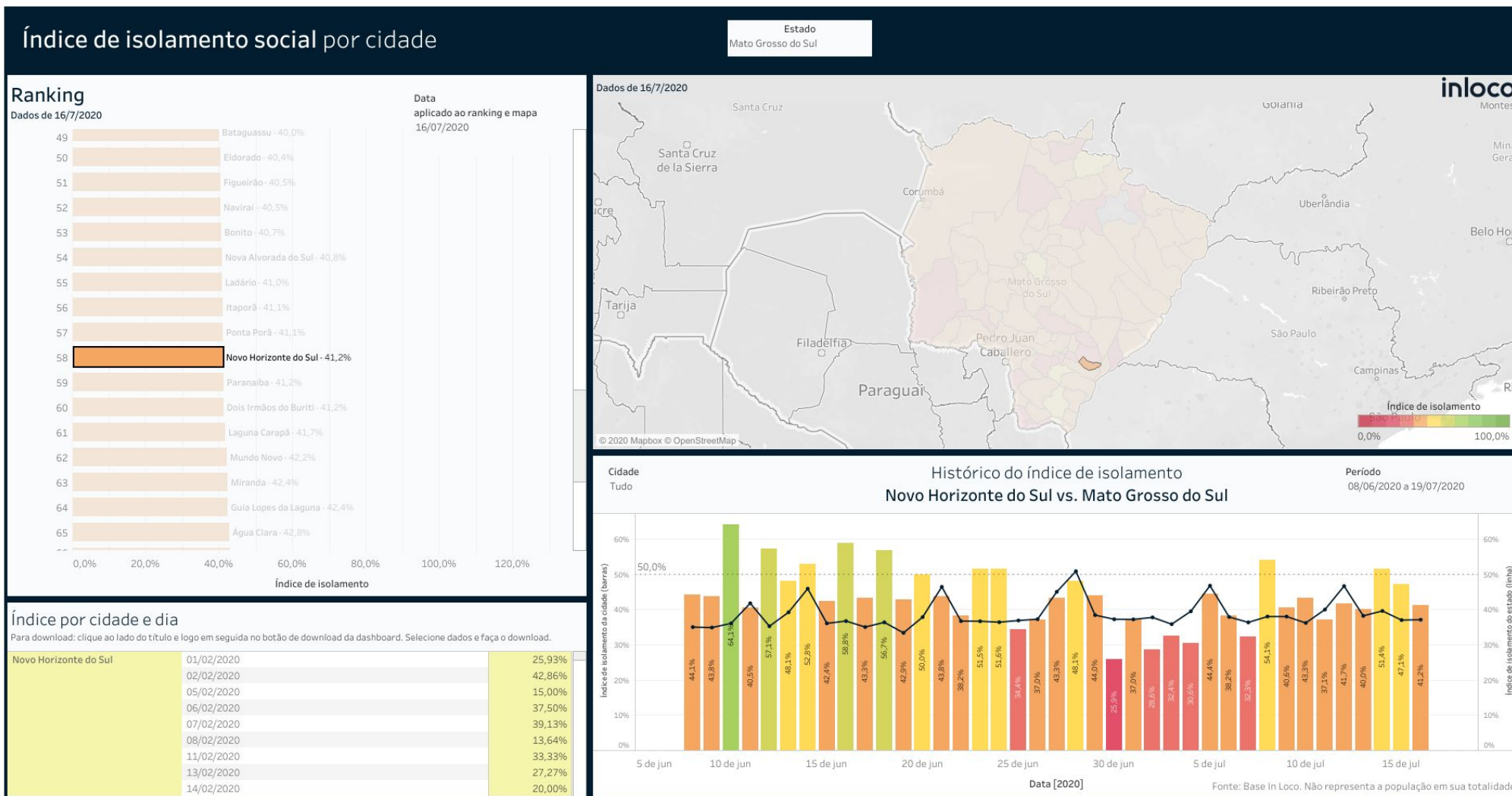
# Índice de Isolamento Social :: Naviraí



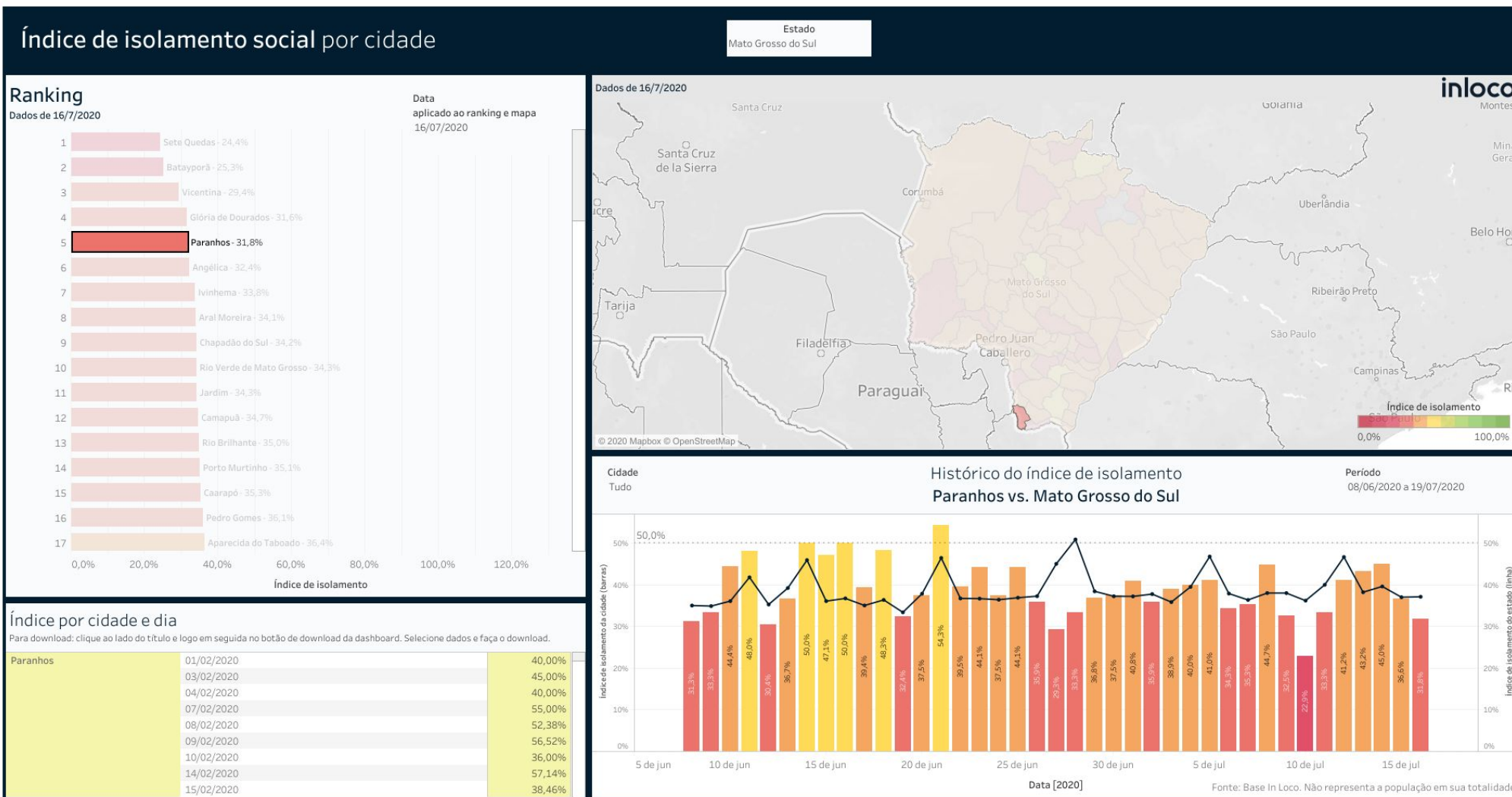
# Índice de Isolamento Social :: Nova Andradina



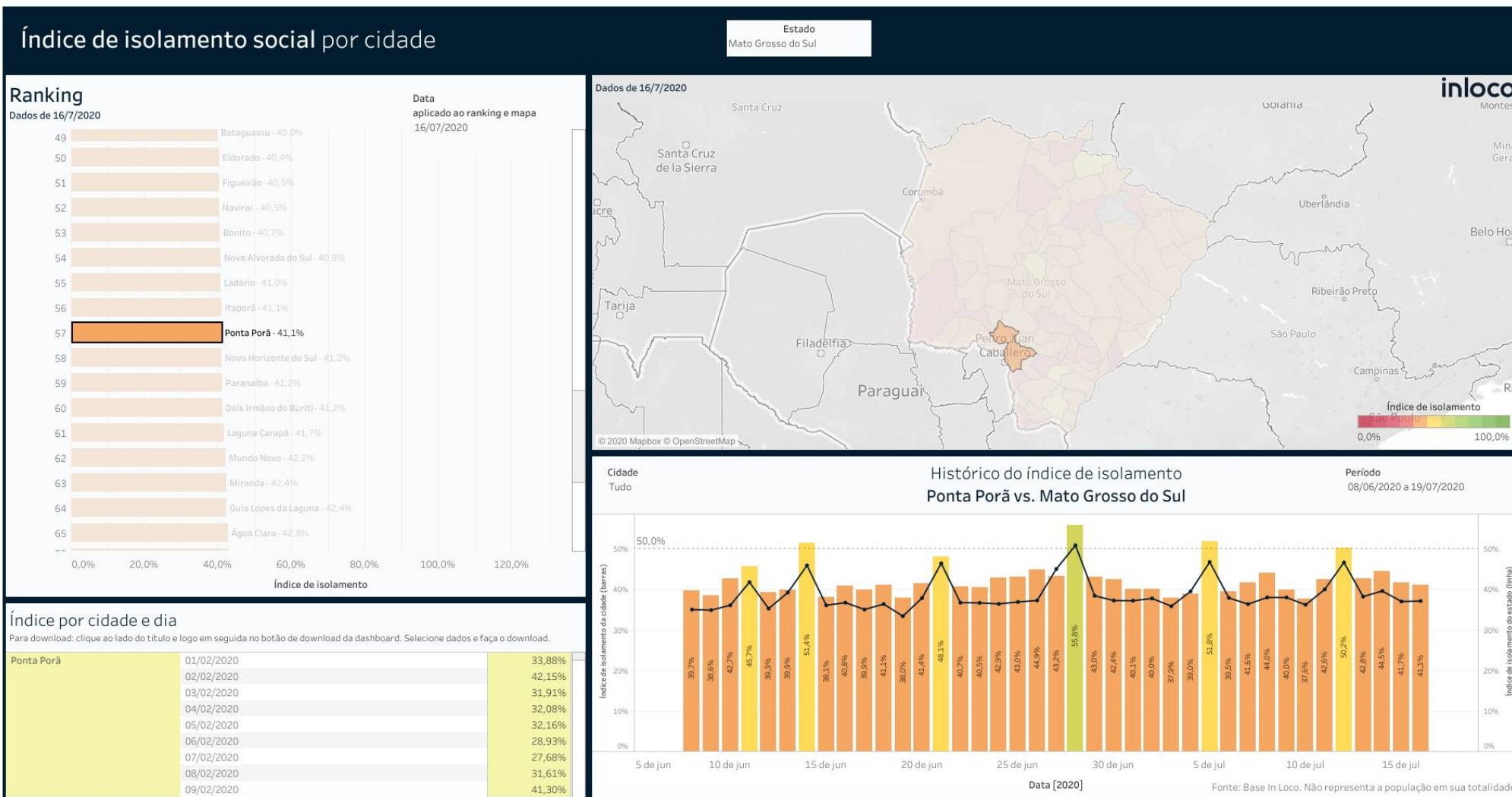
# Índice de Isolamento Social :: Novo Horizonte do Sul



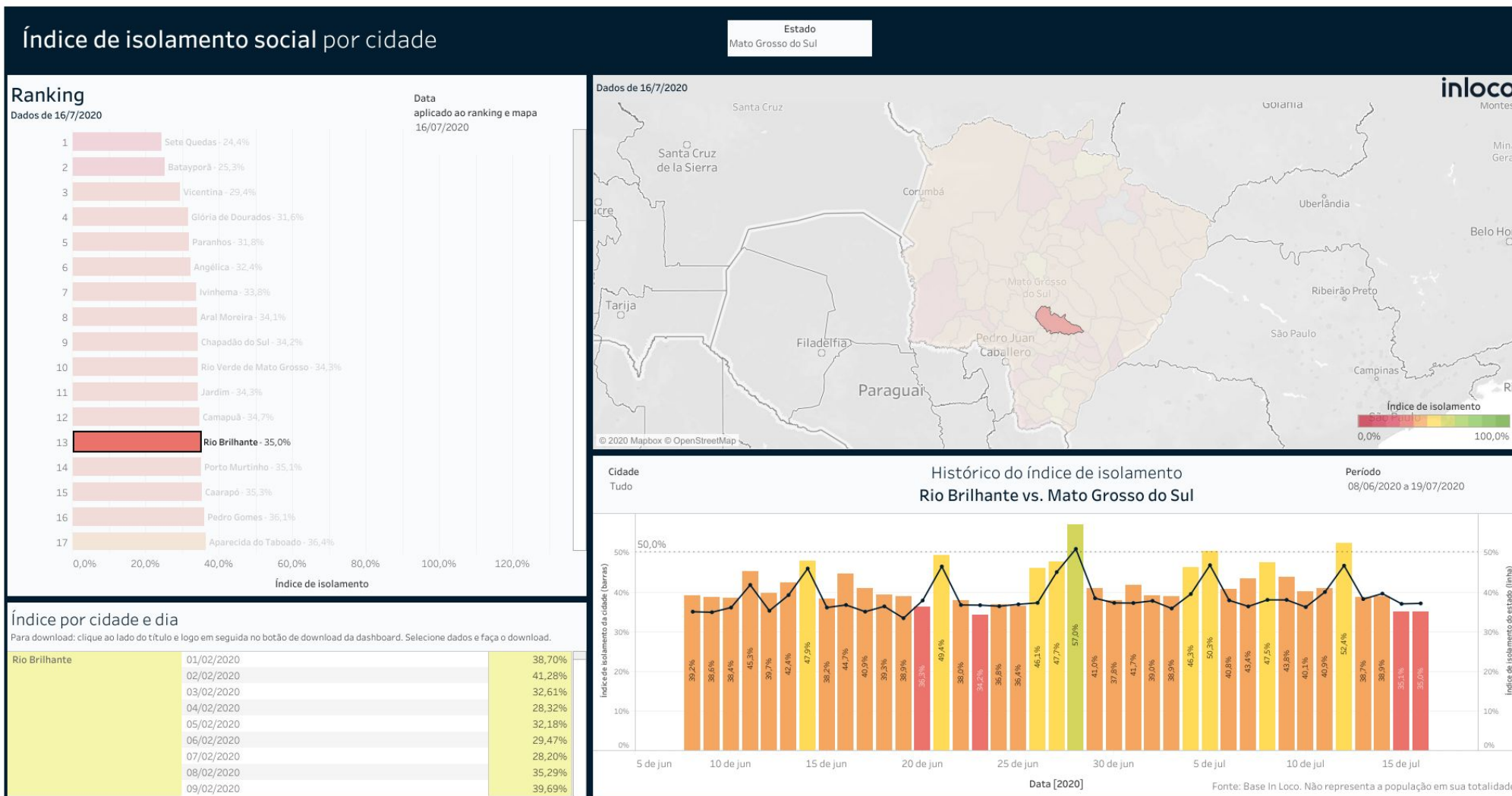
# ▶ Índice de Isolamento Social :: Paranhos



# Índice de Isolamento Social :: Ponta Porã

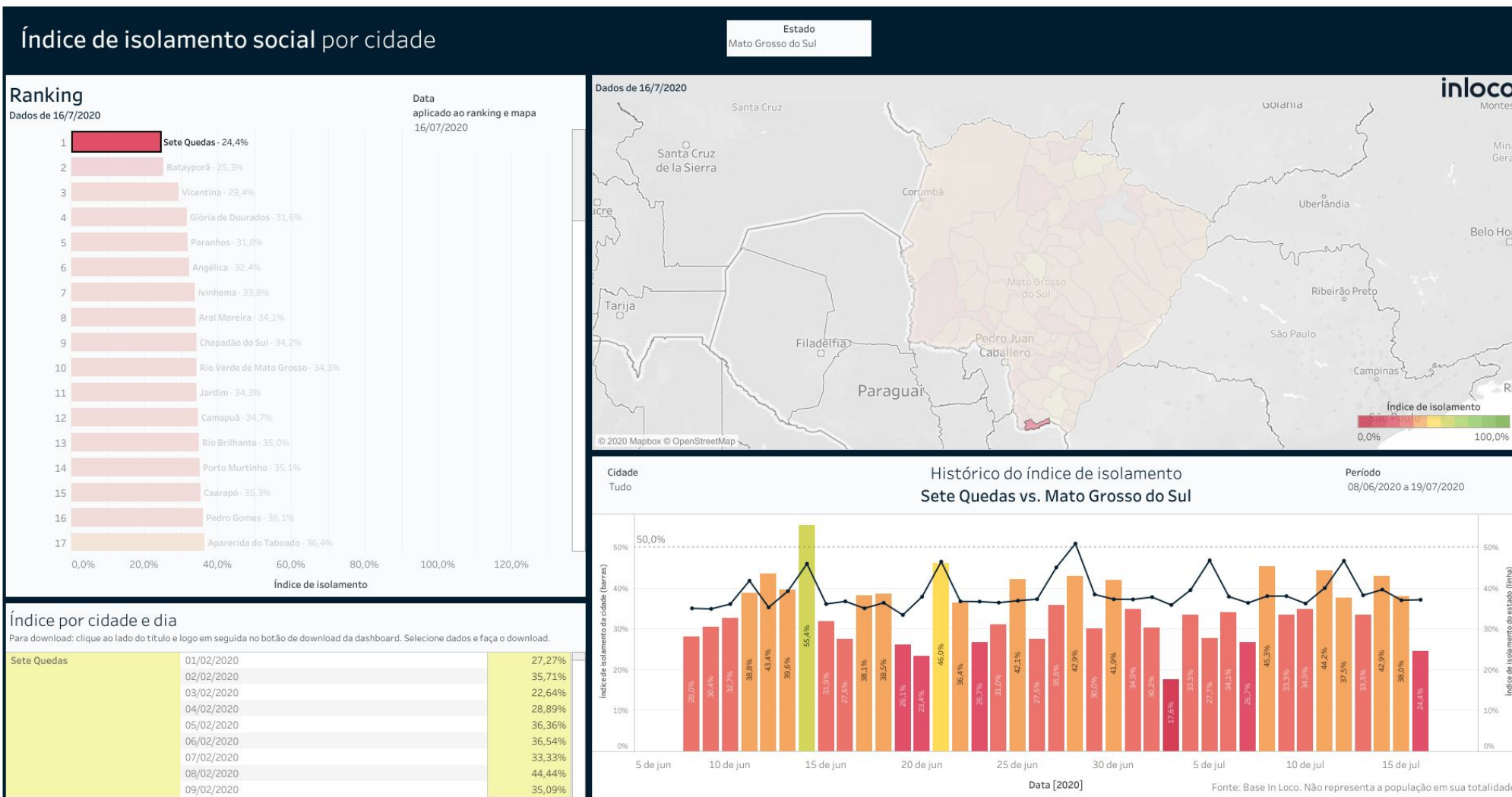


# Índice de Isolamento Social :: Rio Brilhante

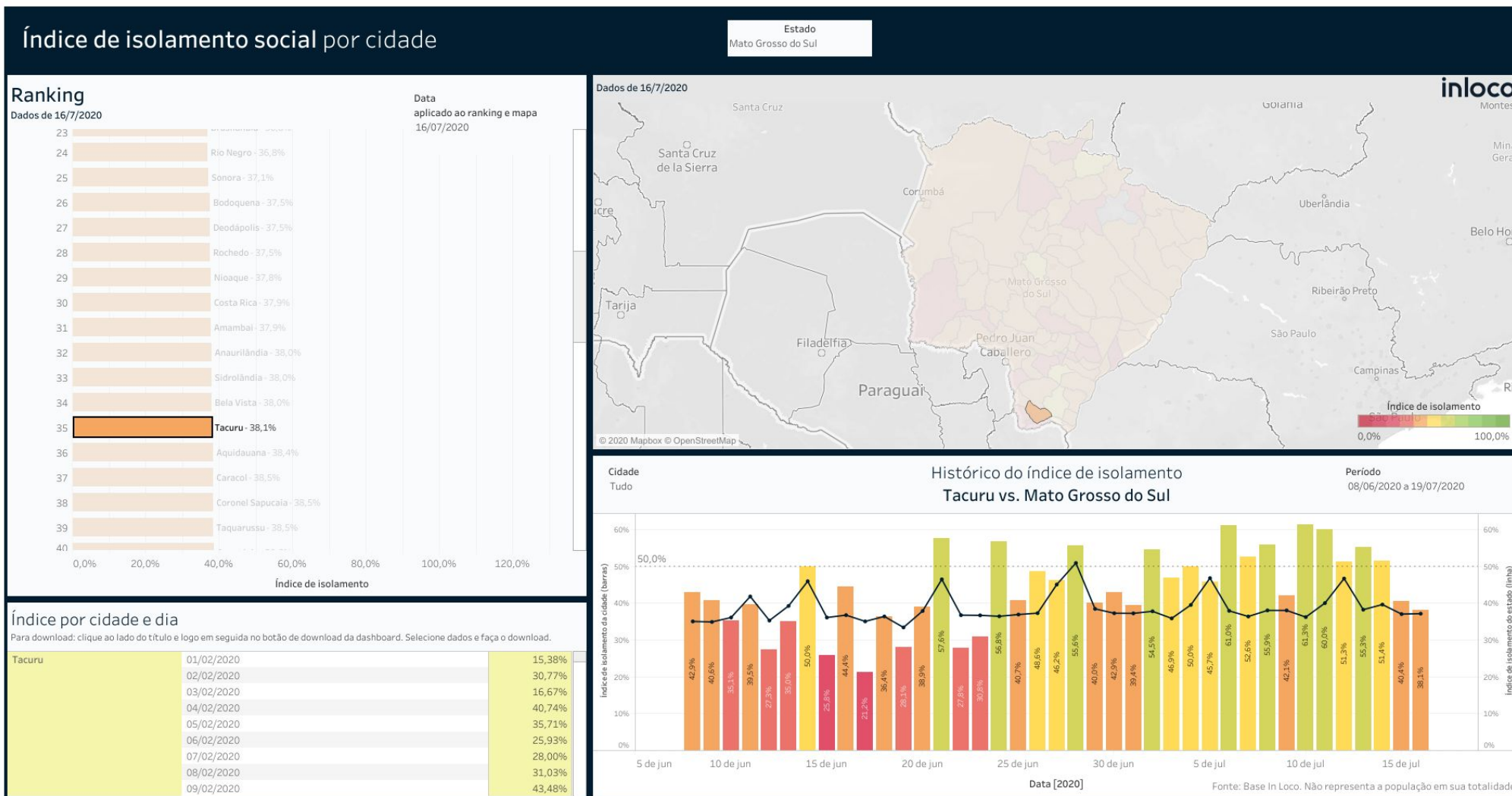




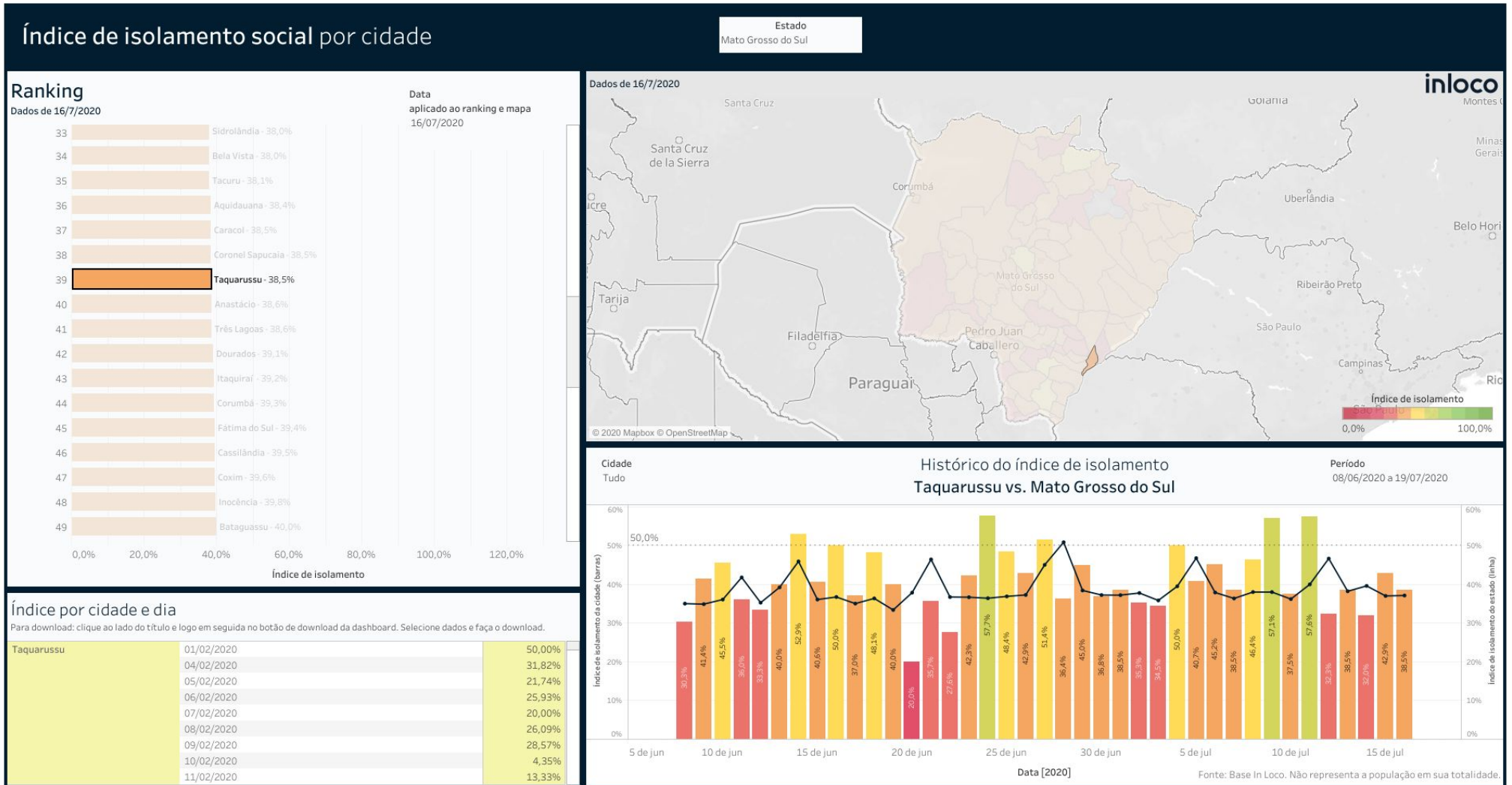
# Índice de Isolamento Social :: Sete Quedas



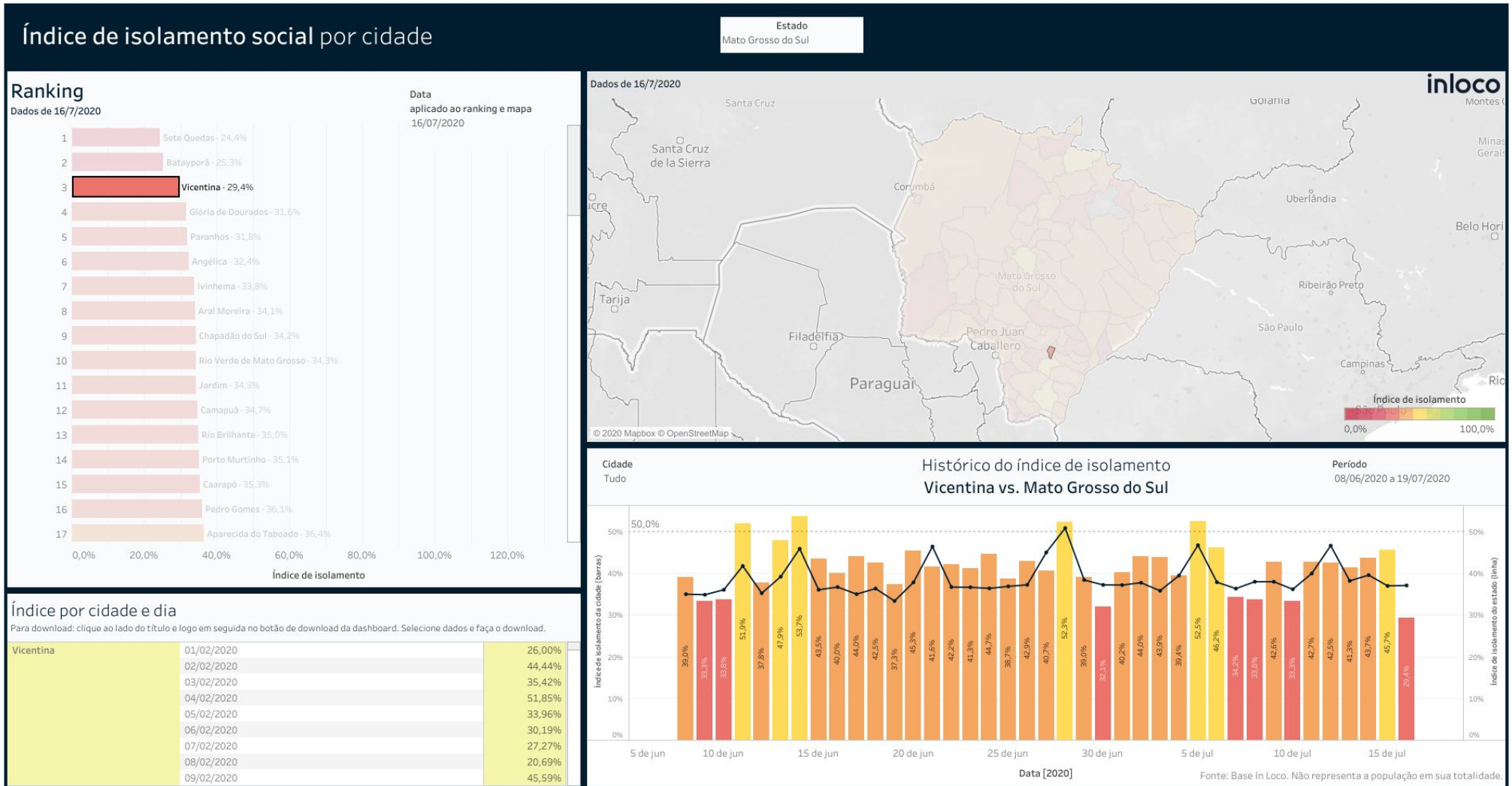
# Índice de Isolamento Social :: Tacuru



# Índice de Isolamento Social :: Taquarussu



# Índice de Isolamento Social :: Vicentina



<b>Governador do Estado de Mato Grosso do Sul</b>	Reinaldo Azambuja Silva
<b>Secretário de Estado de Saúde</b>	Geraldo Resende Pereira
<b>Secretária de Estado de Saúde Adjunta</b>	Crhistinne Cavalheiro Maymone Gonçalves
<b>Diretoria de Vigilância em Saúde</b>	Larissa Domingues Castilho
<b>Coordenadoria do CIEVS Estadual</b>	Karine Barbosa
<b>Coordenadoria de Vigilância Epidemiológica</b>	Gislaine Coelho Brandão
<b>Gerência Técnica de Influenza e Doenças Respiratórias</b>	Lívia de Mello Maziero
<b>Elaboração</b>	Daniel Henrique Tsuha Fabrícia Carvalho Chagas Grazielli Rocha Romera Lívia de Mello Maziero