

Cartilha Informativa

COVID-19

Macrorregião **11**
Três Lagoas

Vigilância em Saúde / Gerência Técnica de Influenza e Doenças Respiratórias 17/07/2020

A proposta do presente material é oferecer um panorama da situação do COVID-19 na macrorregião de Três Lagoas composta por 10 municípios.

A seguir, estão inseridos dados sobre os casos notificados, casos confirmados, óbitos, taxa de incidência e de isolamento social até 17/07/2020.

As populações residentes em cada município são divulgadas pelo IBGE e representam a estimativa de habitantes em 2019.

Os dados do COVID-19 de casos notificados, confirmados e óbitos são alimentados pelas Secretarias Municipais de Saúde através dos sistemas de informações oficiais: SIVEP GRIPE e E-SUS VE.

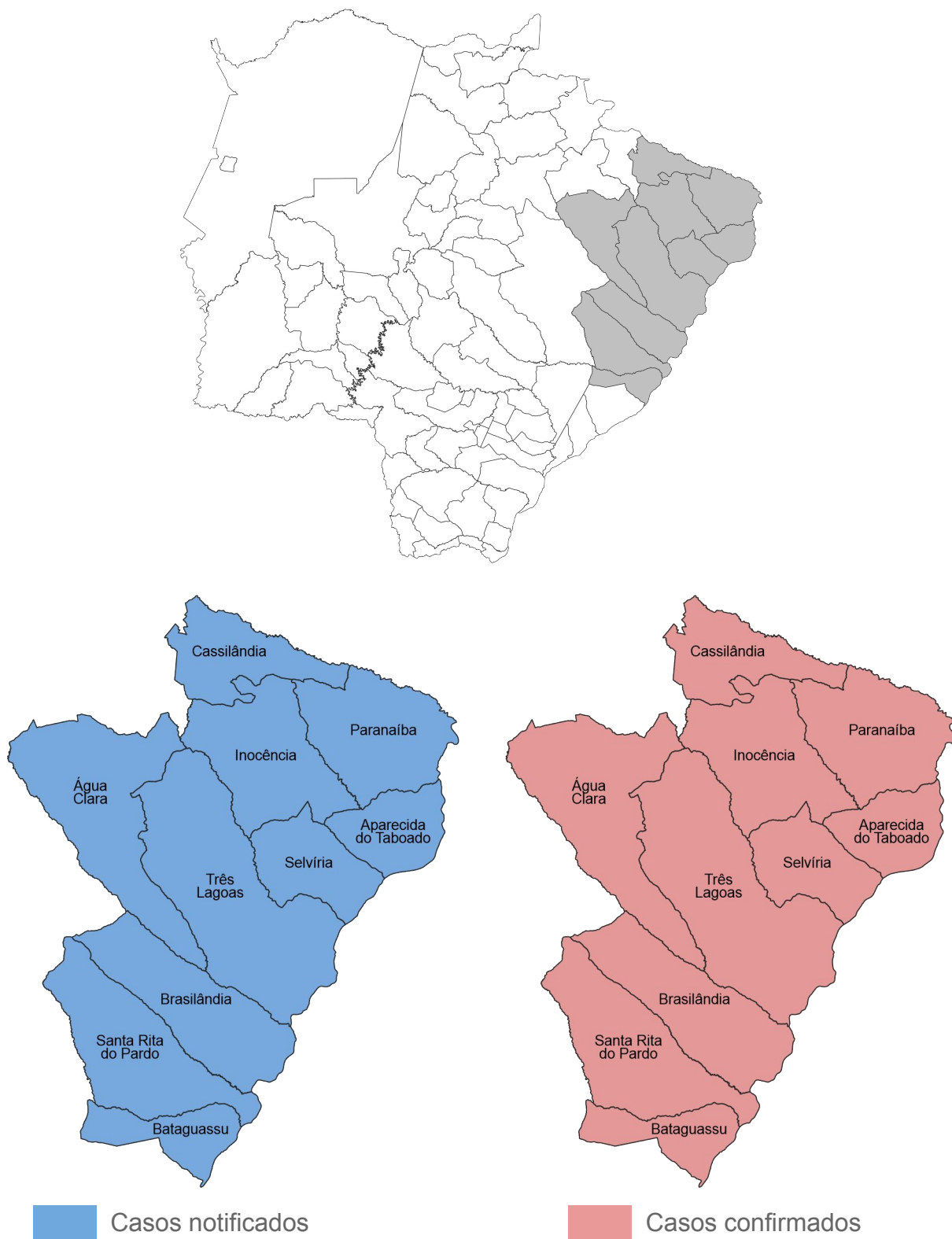
A taxa de incidência por 100 mil habitantes é calculada pela fórmula:

$$\text{Taxa de incidência} = \frac{\text{Número de casos confirmados}}{\text{População}} \times 100 \text{ mil}$$

Os dados de isolamento social a nível municipal são fornecidos pela empresa *Inloco* e não representam a população em sua totalidade, mas uma amostra dela.

Os dados publicados a partir de 19/05/2020, tem como fonte de dados os sistemas de informações oficiais SIVEP GRIPE e E-SUS VE. Os dados informados são alimentados pelos municípios.

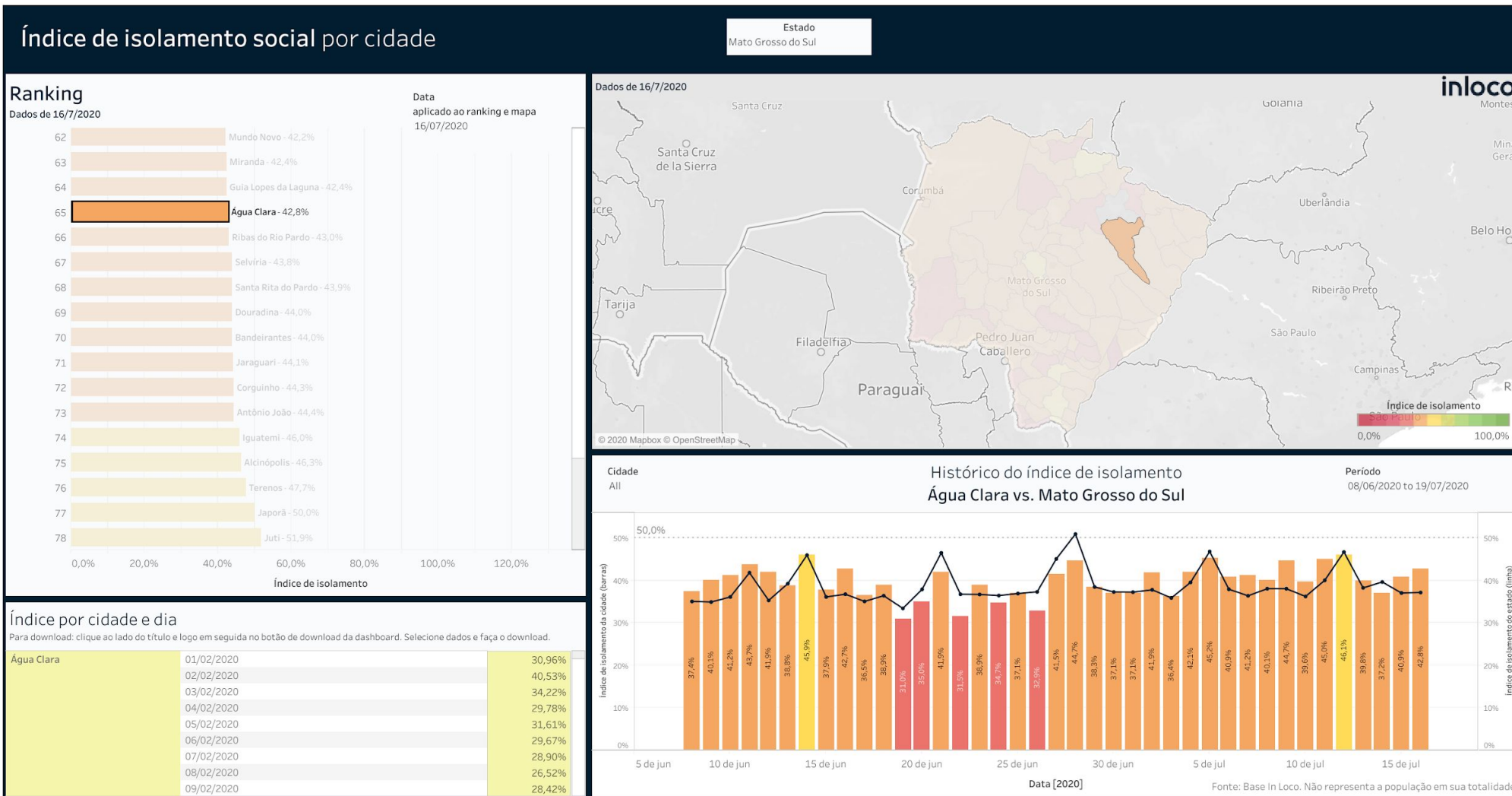
► COVID-19 na Macrorregião de Três Lagoas



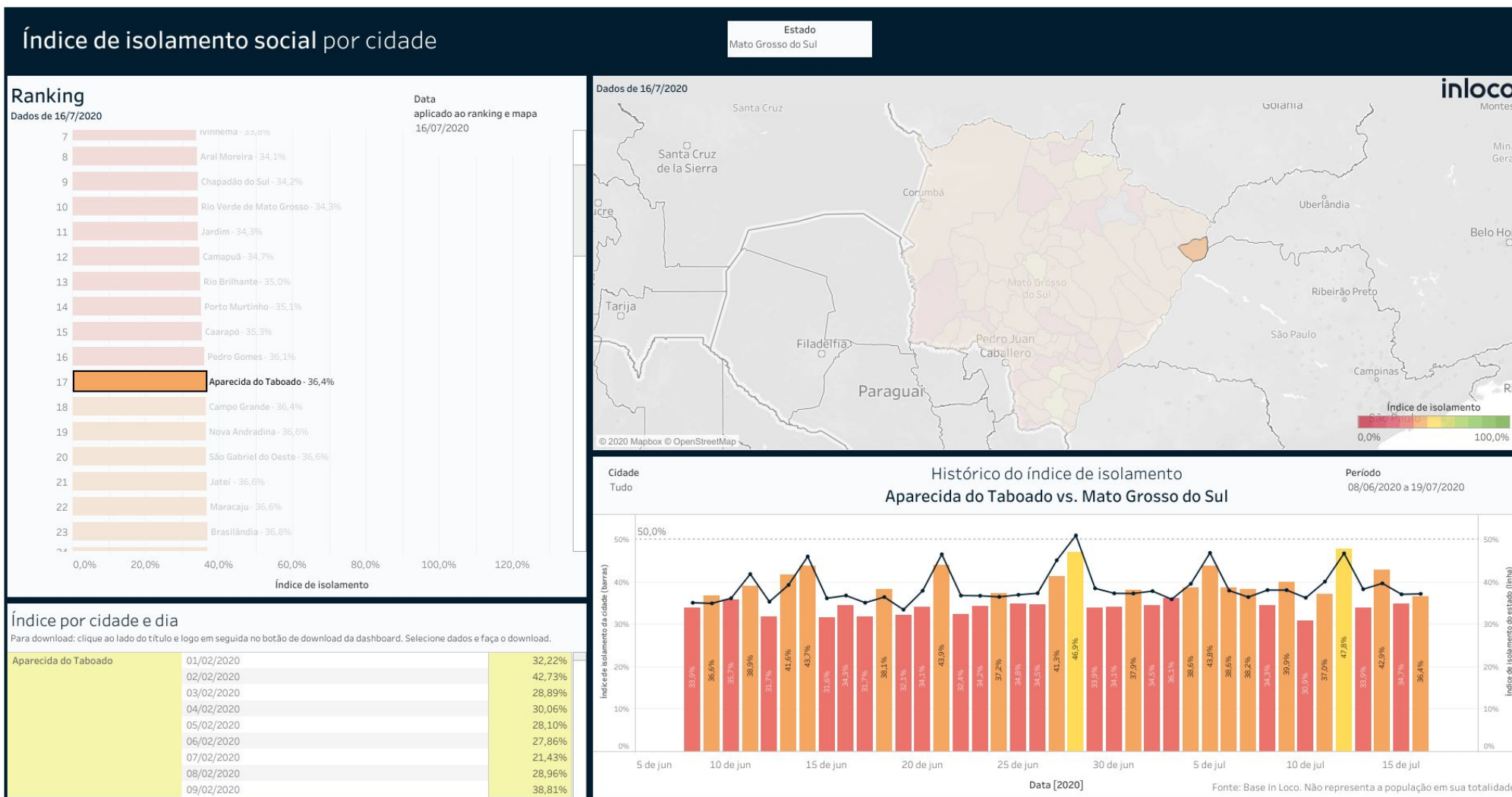
► COVID-19 na Macrorregião de Três Lagoas

Município	População	Casos Notificados	Casos Confirmados	Incidência de Casos Confirmados / 100 Mil Habitantes	Óbitos
Água Clara	15.522	257	9	58,0	-
Aparecida do Taboado	25.745	357	64	248,6	2
Bataguassu	23.024	764	361	1567,9	-
Brasilândia	11.872	262	48	404,3	2
Cassilândia	21.939	280	33	150,4	3
Inocência	7.610	93	2	26,3	-
Paranaíba	42.148	1.088	147	348,8	3
Santa Rita do Pardo	7.851	247	38	484,0	-
Selvíria	6.529	23	2	30,6	-
Três Lagoas	121.388	3.866	466	383,9	8

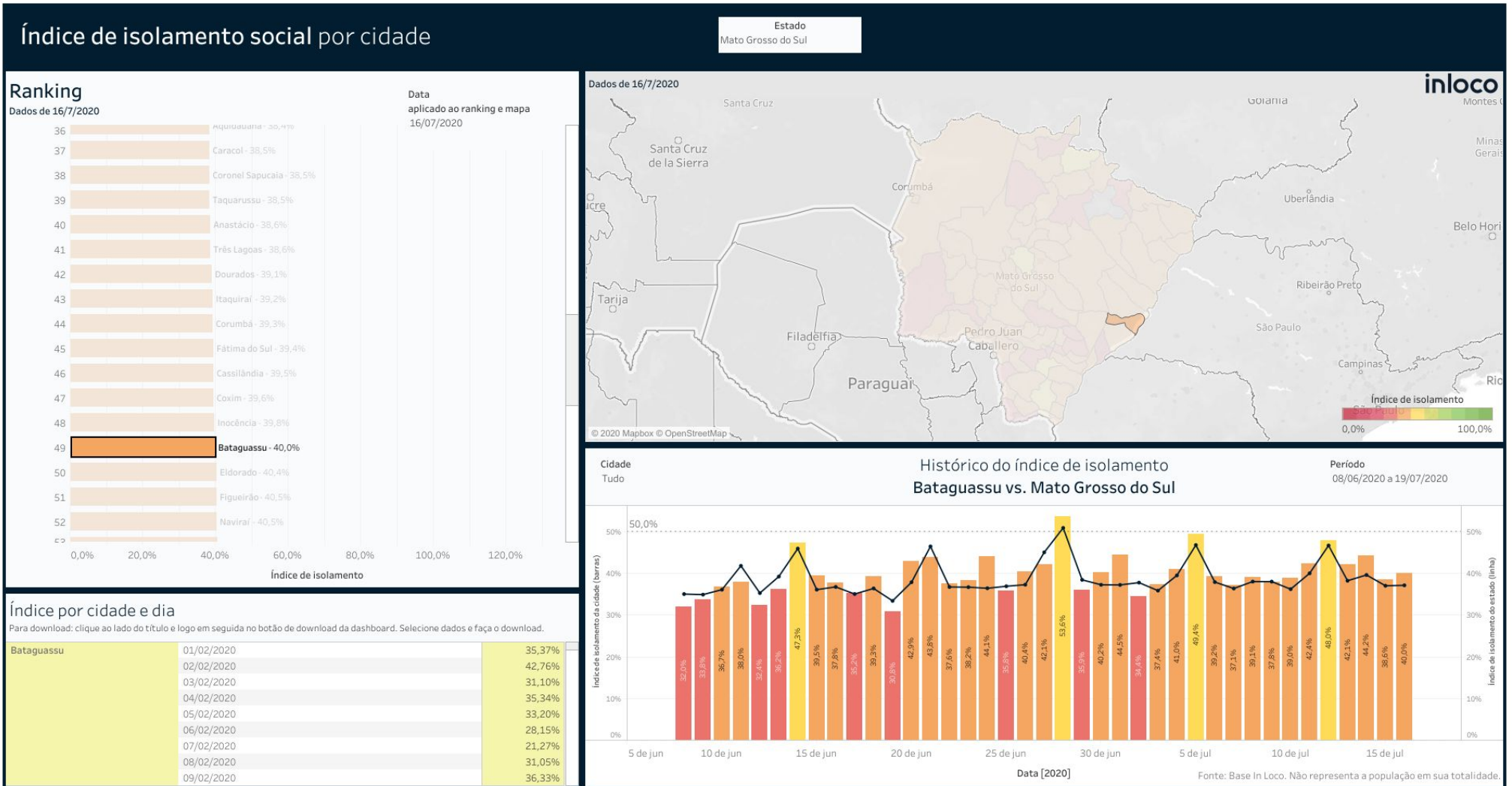
Índice de Isolamento Social :: Água Clara



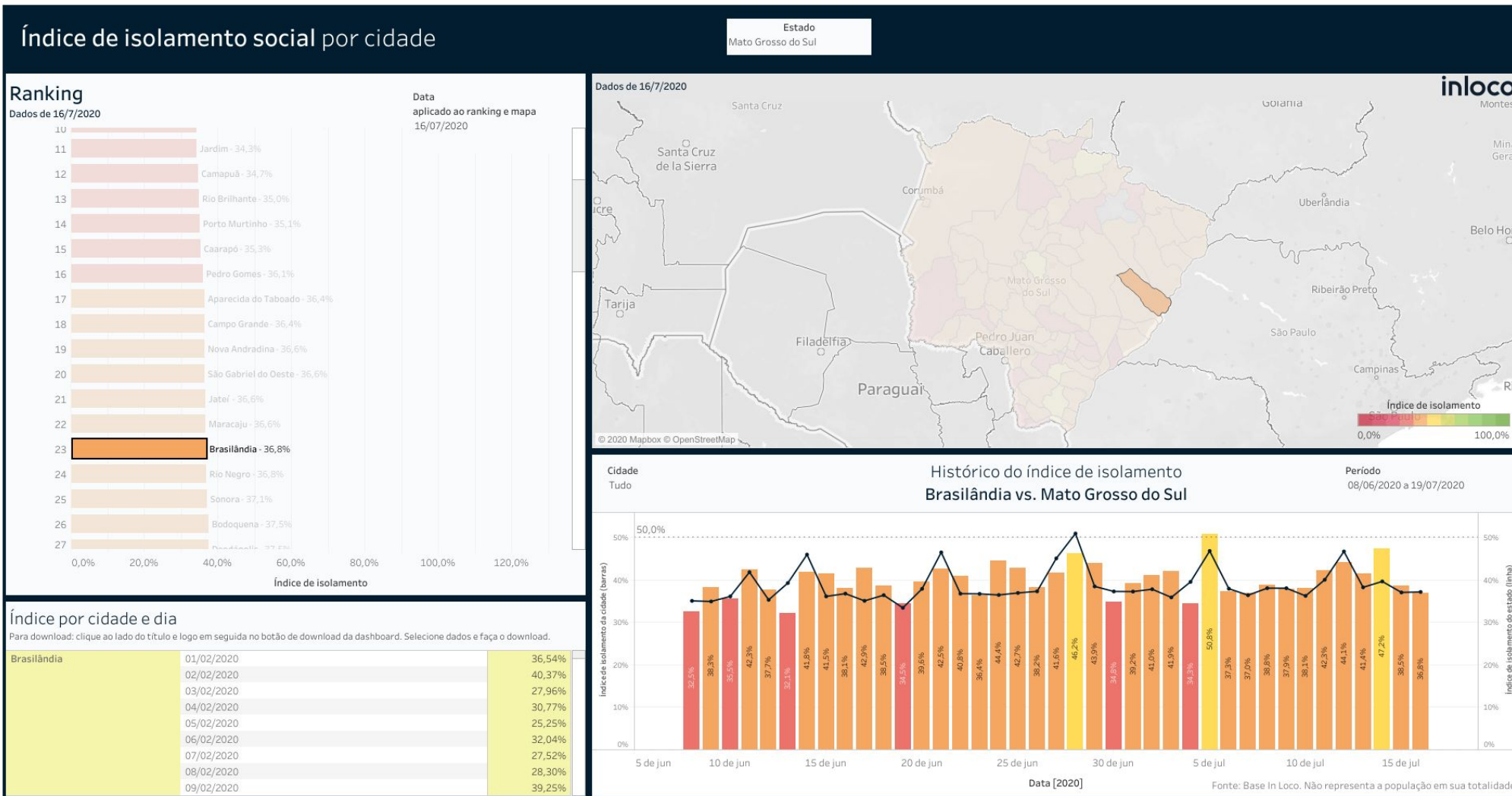
Índice de Isolamento Social :: Aparecida do Taboado



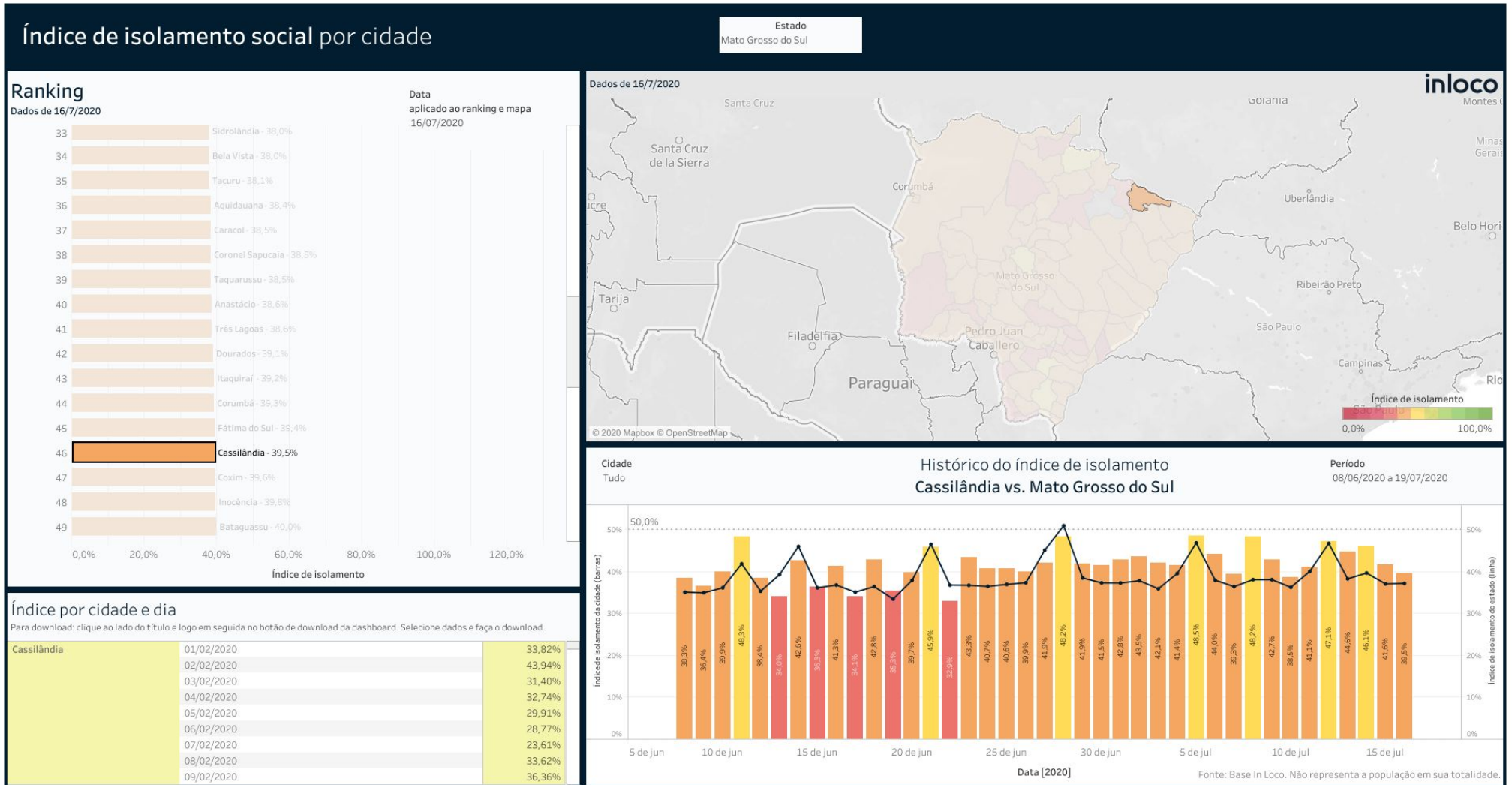
Índice de Isolamento Social :: Bataguassu



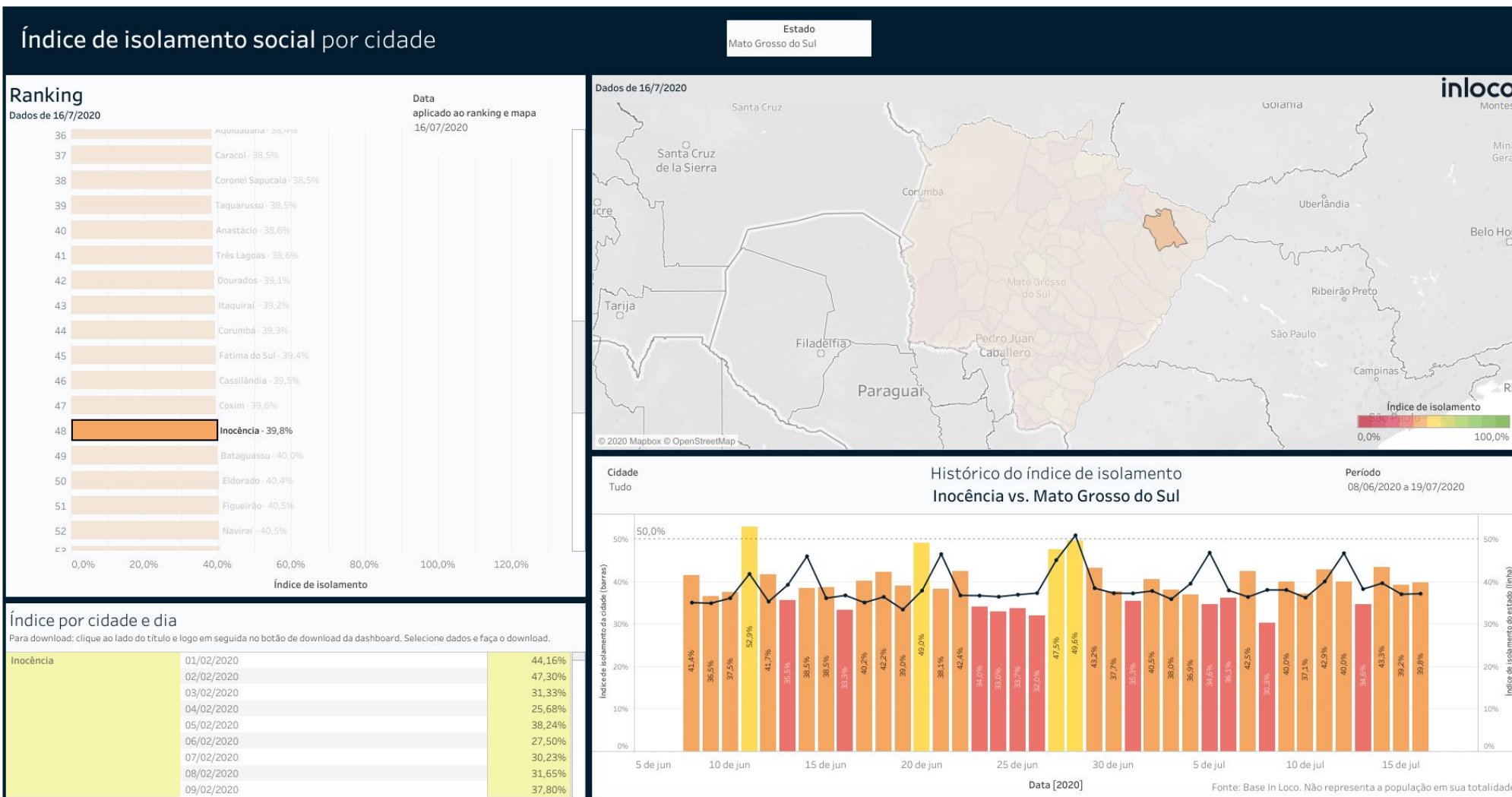
Índice de Isolamento Social :: Brasilândia



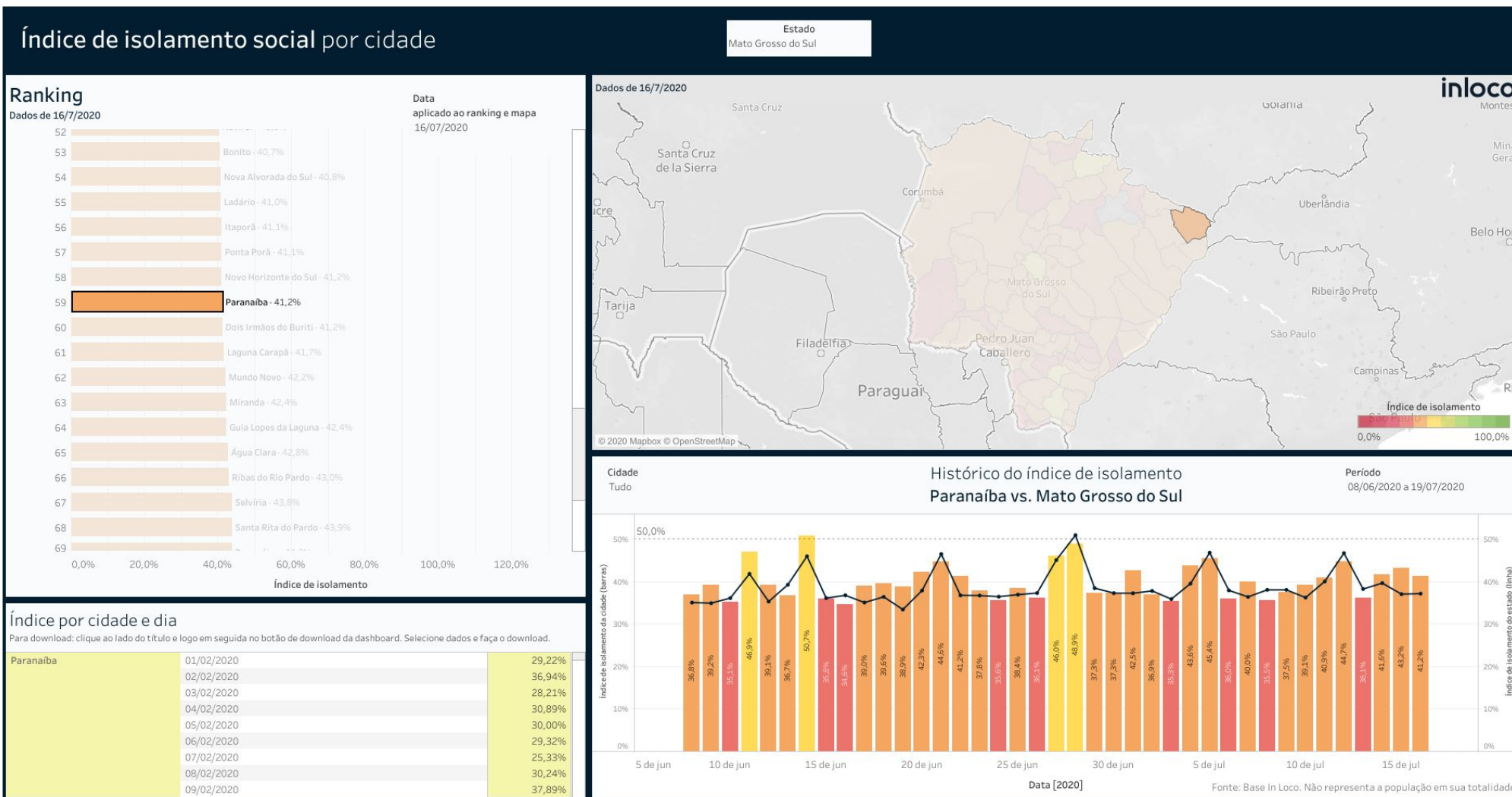
▶ Índice de Isolamento Social :: Cassilândia



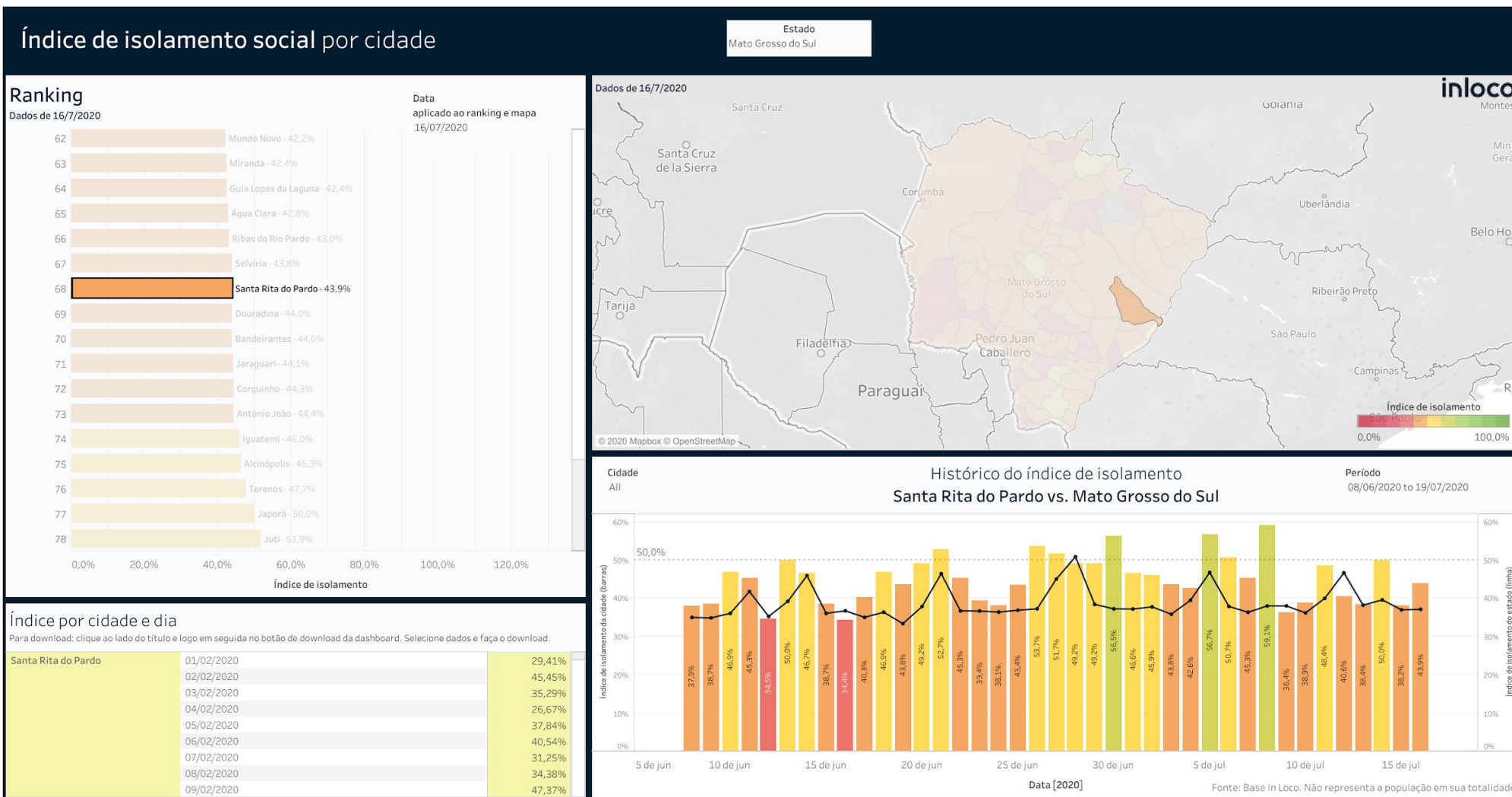
Índice de Isolamento Social :: Inocência



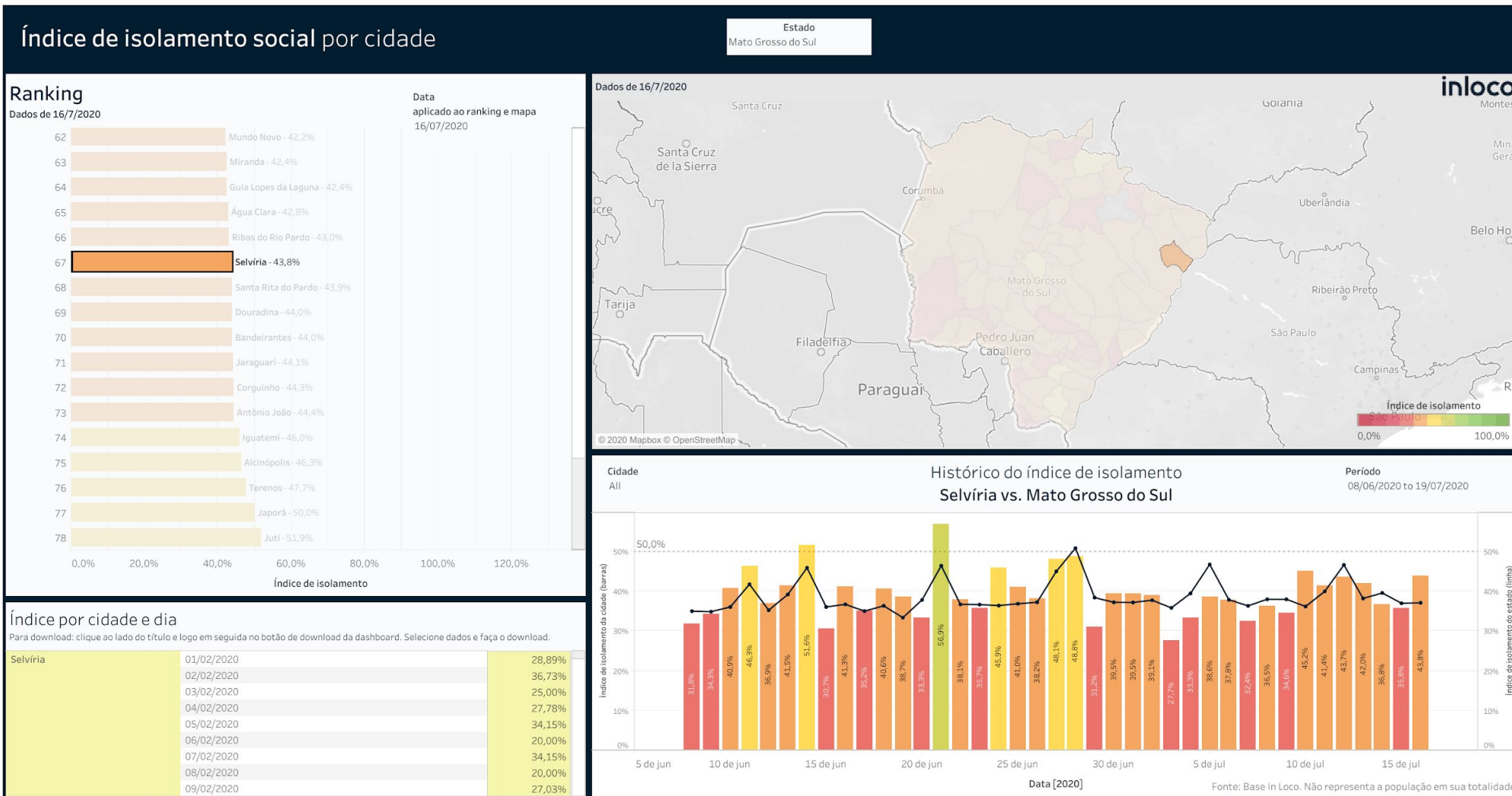
Índice de Isolamento Social :: Paranaíba



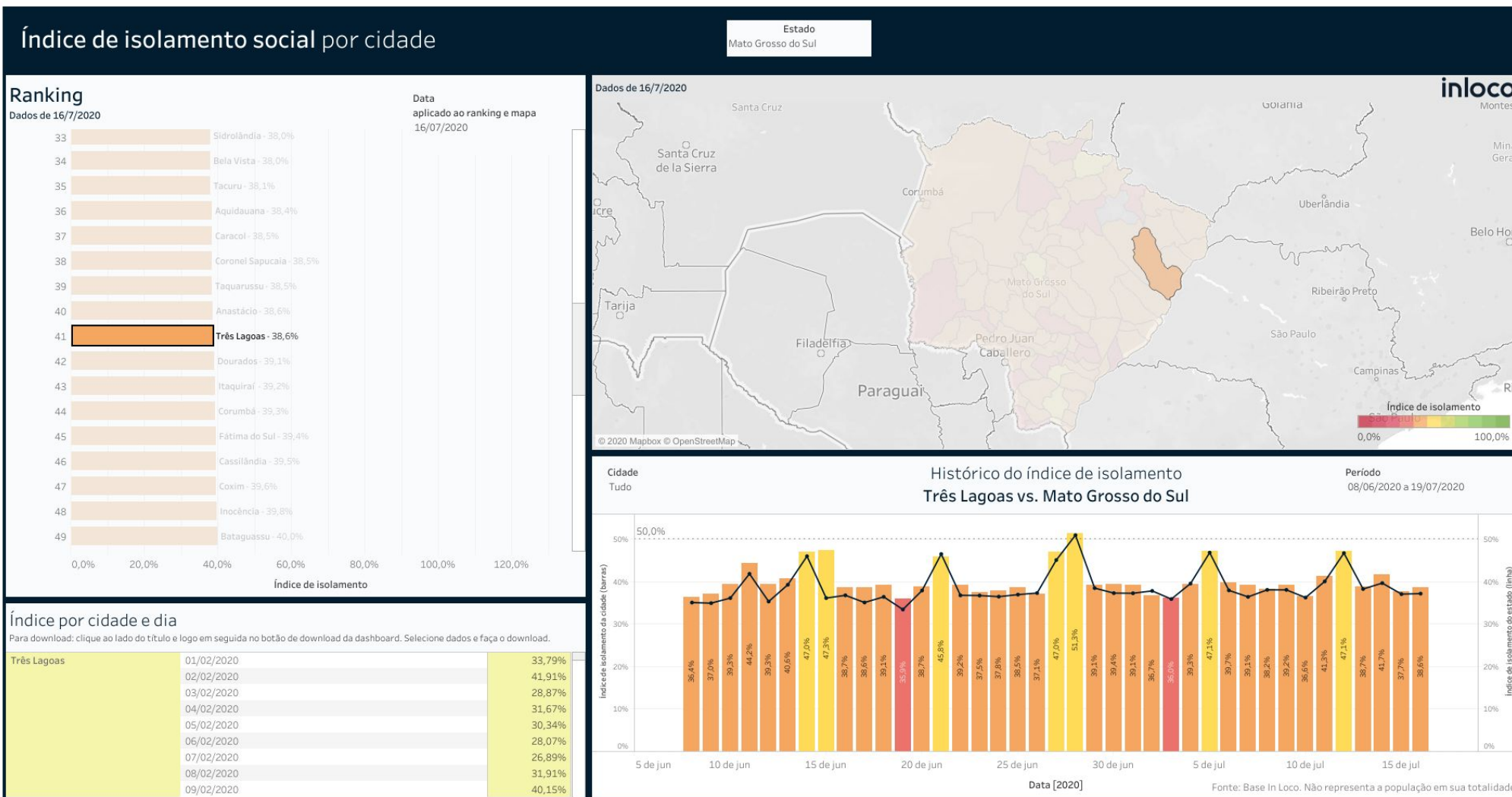
Índice de Isolamento Social :: Santa Rita do Pardo



Índice de Isolamento Social :: Selvíria



Índice de Isolamento Social :: Três Lagoas



Governador do Estado de Mato Grosso do Sul	Reinaldo Azambuja Silva
Secretário de Estado de Saúde	Geraldo Resende Pereira
Secretária de Estado de Saúde Adjunta	Crhistinne Cavalheiro Maymone Gonçalves
Diretoria de Vigilância em Saúde	Larissa Domingues Castilho
Coordenadoria do CIEVS Estadual	Karine Barbosa
Coordenadoria de Vigilância Epidemiológica	Gislaine Coelho Brandão
Gerência Técnica de Influenza e Doenças Respiratórias	Lívia de Mello Maziero
Elaboração	Daniel Henrique Tsuha Fabrícia Carvalho Chagas Grazielli Rocha Romera Lívia de Mello Maziero