

Cartilha Informativa

COVID-19

Macrorregião **12**
Três Lagoas

Vigilância em Saúde / Gerência Técnica de Influenza e Doenças Respiratórias 24/07/2020

A proposta do presente material é oferecer um panorama da situação do COVID-19 na macrorregião de Três Lagoas composta por 10 municípios.

A seguir, estão inseridos dados sobre os casos notificados, casos confirmados, óbitos, taxa de incidência e de isolamento social até 24/07/2020.

As populações residentes em cada município são divulgadas pelo IBGE e representam a estimativa de habitantes em 2019.

Os dados do COVID-19 de casos notificados, confirmados e óbitos são alimentados pelas Secretarias Municipais de Saúde através dos sistemas de informações oficiais: SIVEP GRIPE e E-SUS VE.

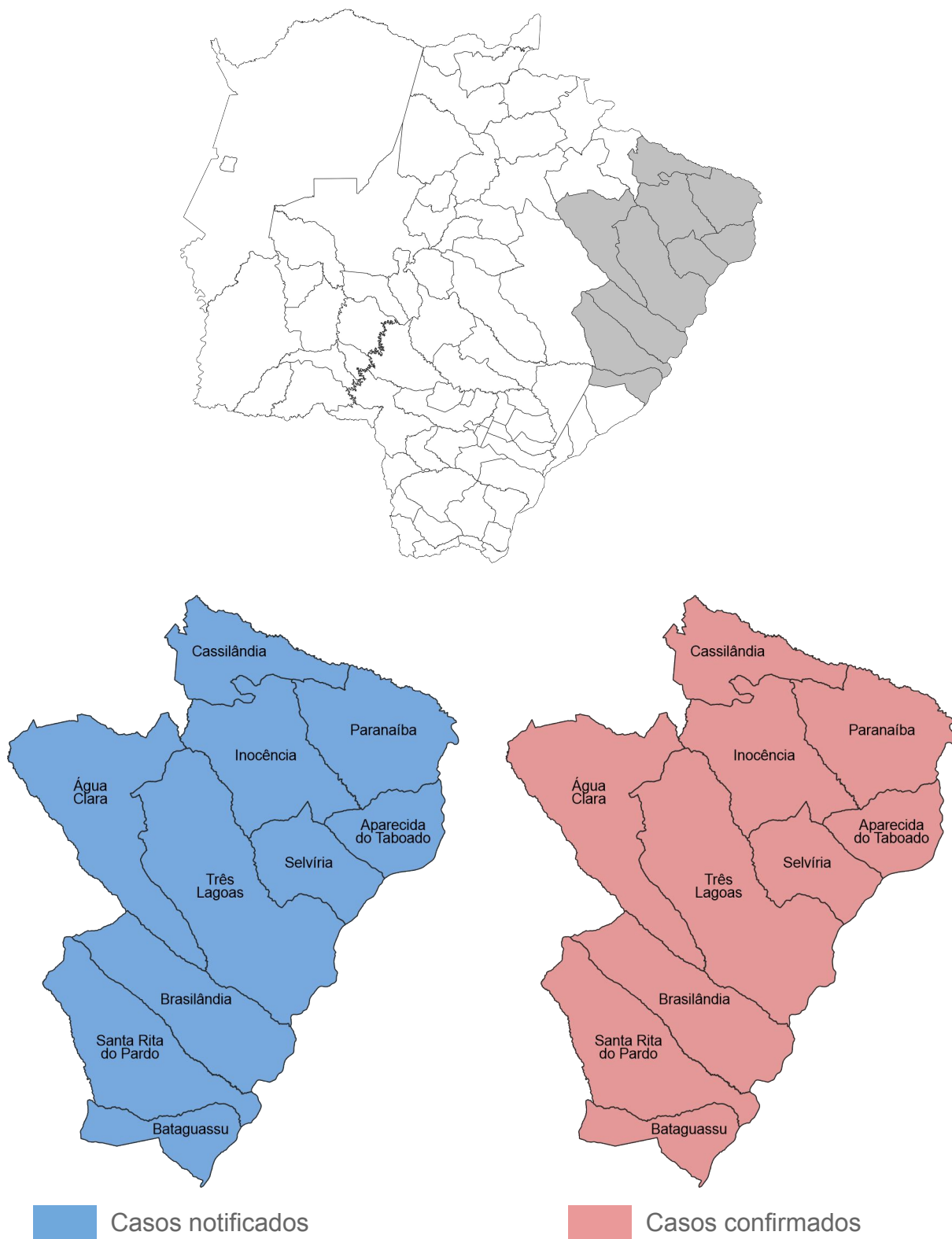
A taxa de incidência por 100 mil habitantes é calculada pela fórmula:

$$\text{Taxa de incidência} = \frac{\text{Número de casos confirmados}}{\text{População}} \times 100 \text{ mil}$$

Os dados de isolamento social a nível municipal são fornecidos pela empresa *Inloco* e não representam a população em sua totalidade, mas uma amostra dela.

Os dados publicados a partir de 19/05/2020, tem como fonte de dados os sistemas de informações oficiais SIVEP GRIPE e E-SUS VE. Os dados informados são alimentados pelos municípios.

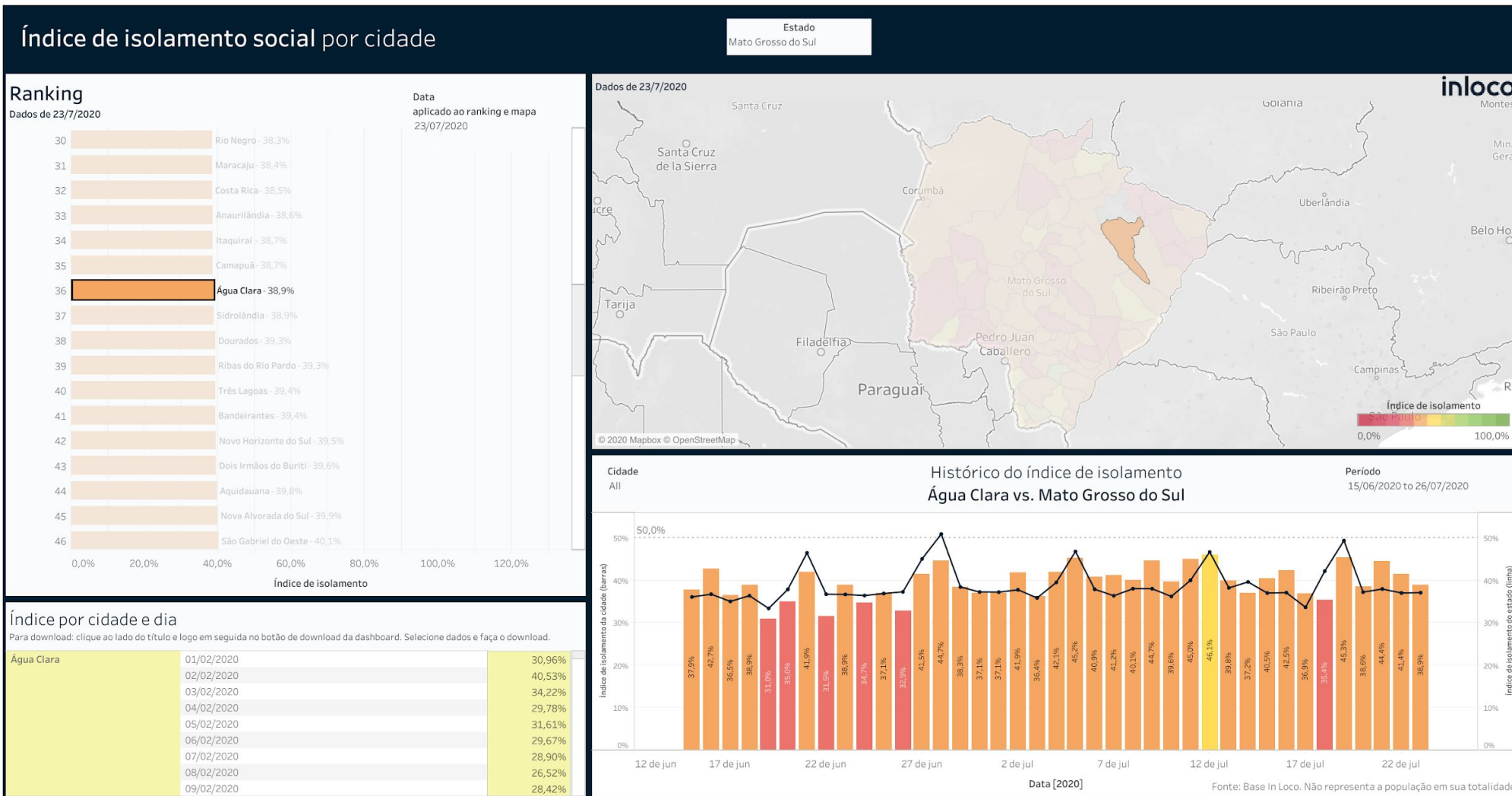
▶ COVID-19 na Macrorregião de Três Lagoas



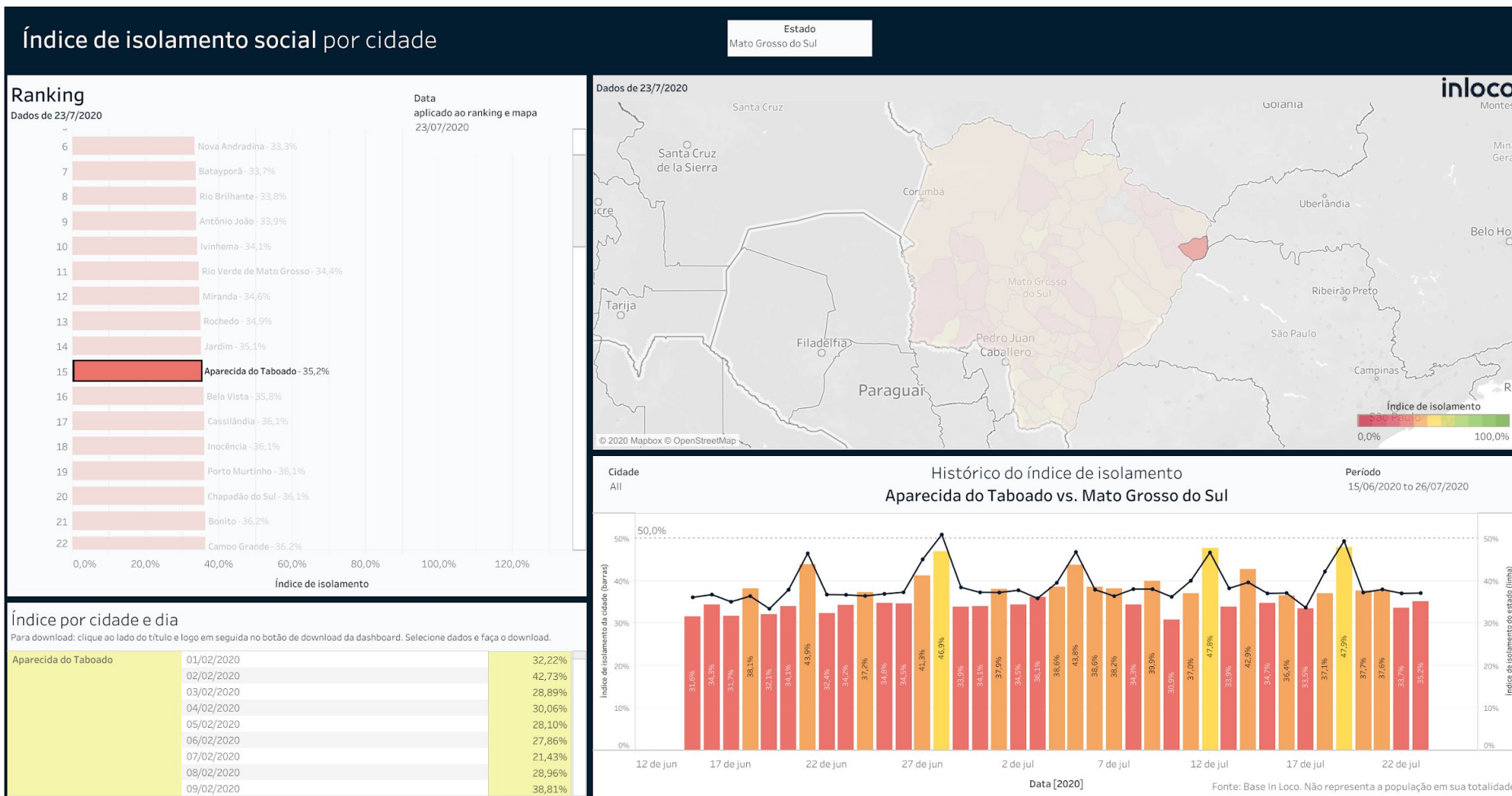
► COVID-19 na Macrorregião de Três Lagoas

Município	População	Casos Notificados	Casos Confirmados	Incidência de Casos Confirmados / 100 Mil Habitantes	Óbitos
Água Clara	15.522	399	21	135,3	-
Aparecida do Taboado	25.745	437	110	427,3	2
Bataguassu	23.024	939	522	2267,2	1
Brasilândia	11.872	290	51	429,6	2
Cassilândia	21.939	335	43	196,0	3
Inocência	7.610	137	8	105,1	-
Paranaíba	42.148	1.136	156	370,1	3
Santa Rita do Pardo	7.851	255	40	509,5	-
Selvíria	6.529	41	2	30,6	-
Três Lagoas	121.388	4.879	584	481,1	10

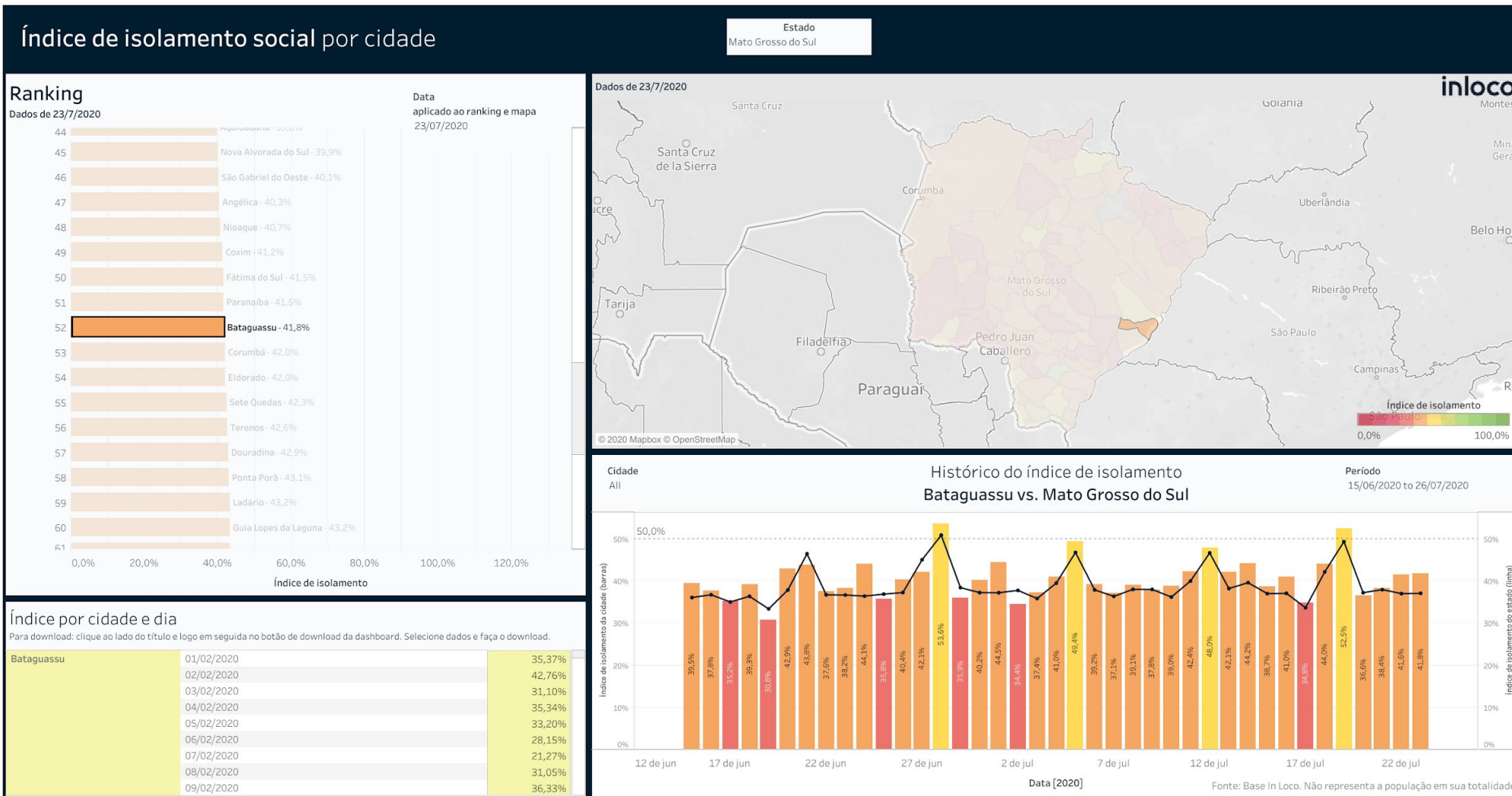
Índice de Isolamento Social :: Água Clara



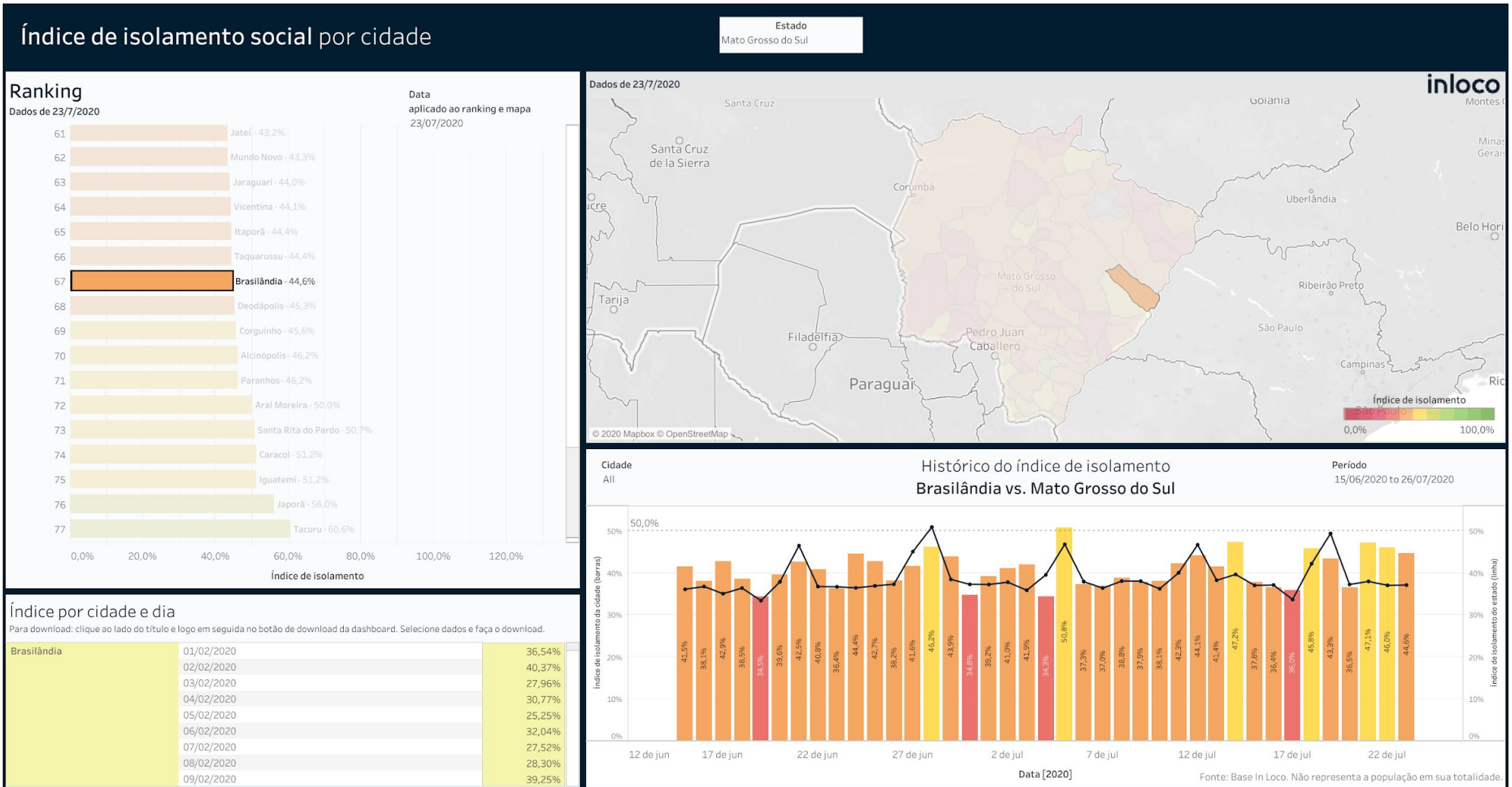
Índice de Isolamento Social :: Aparecida do Taboado



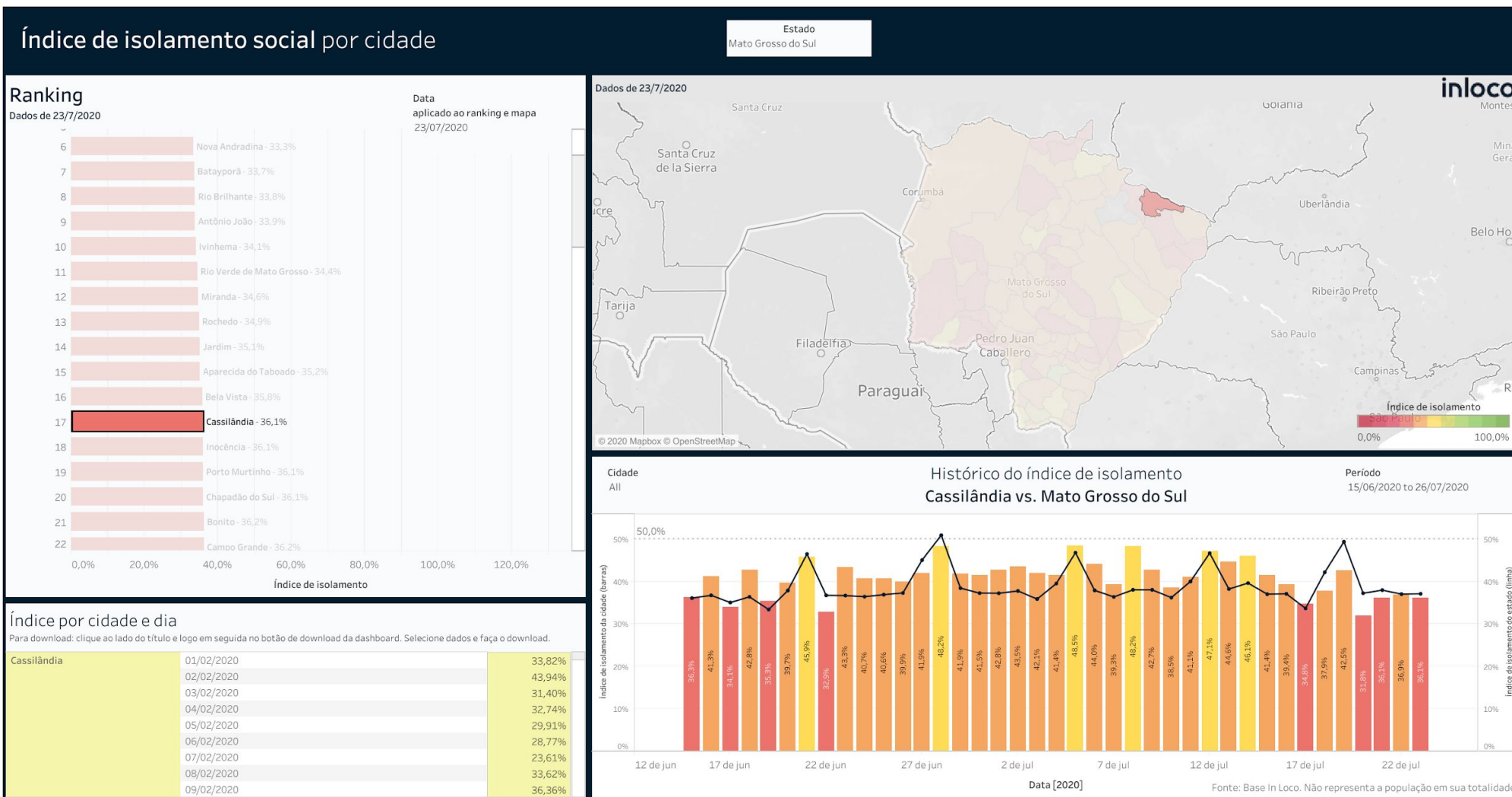
Índice de Isolamento Social :: Bataguassu



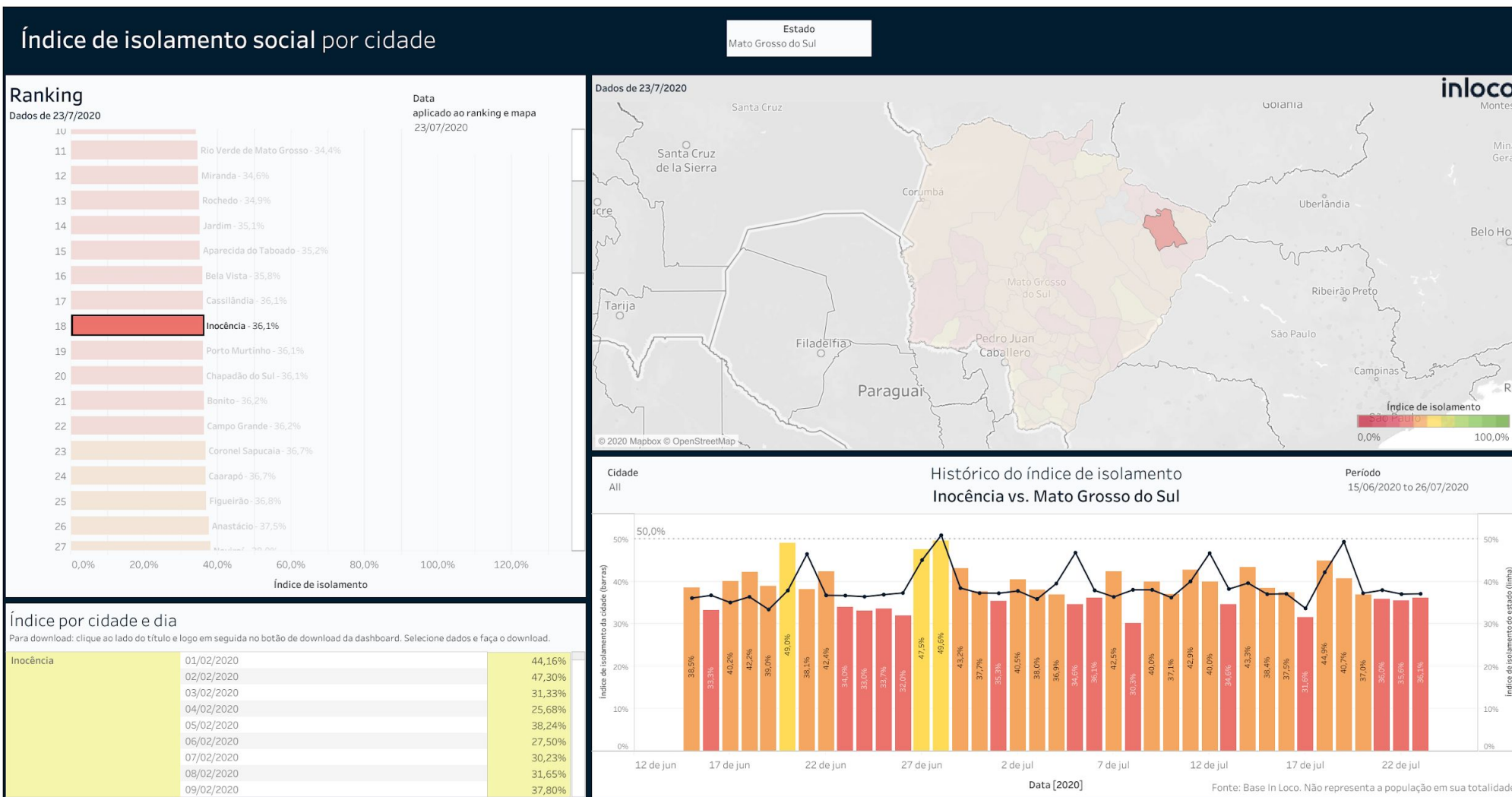
Índice de Isolamento Social :: Brasilândia



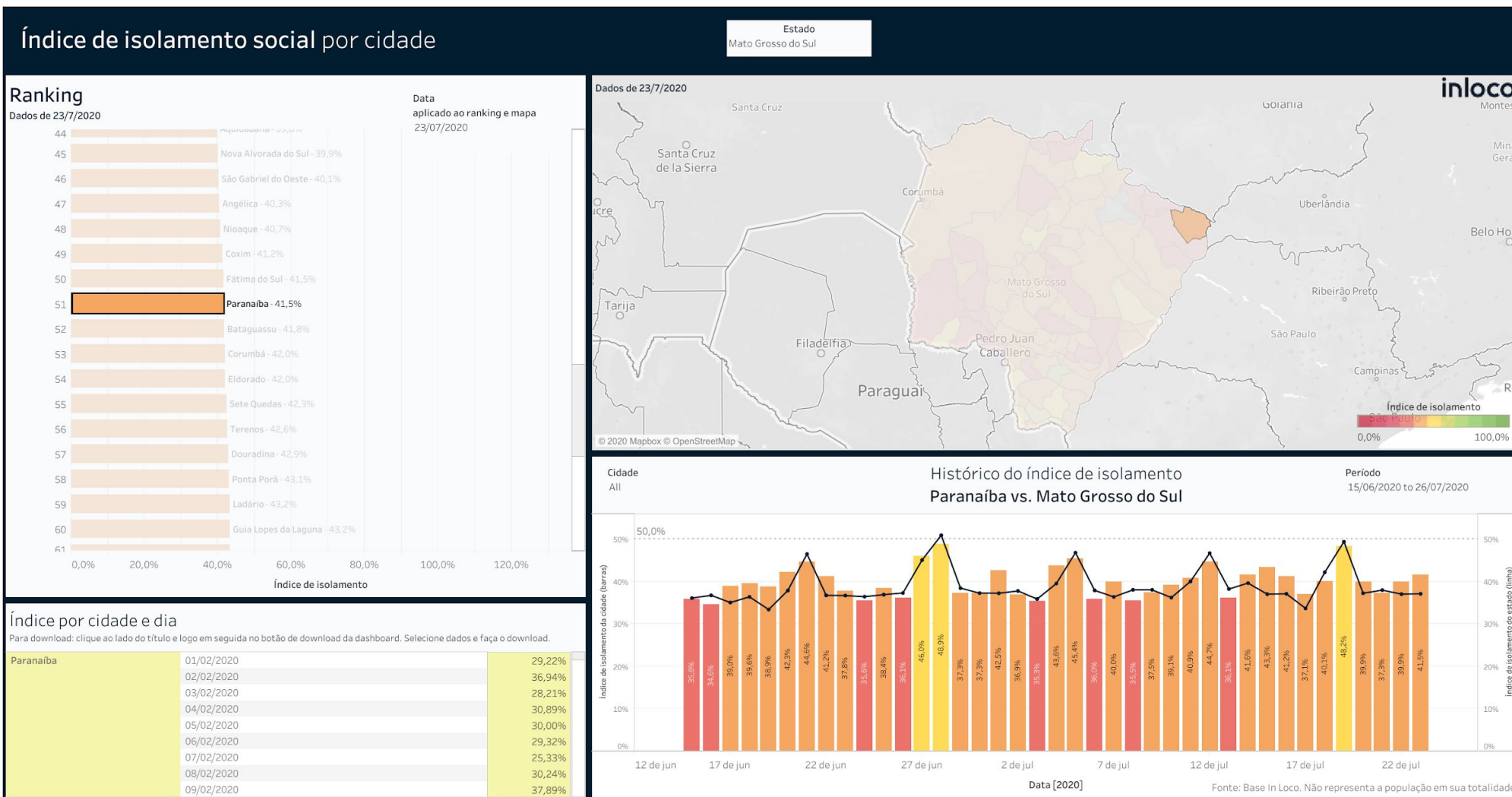
▶ Índice de Isolamento Social :: Cassilândia



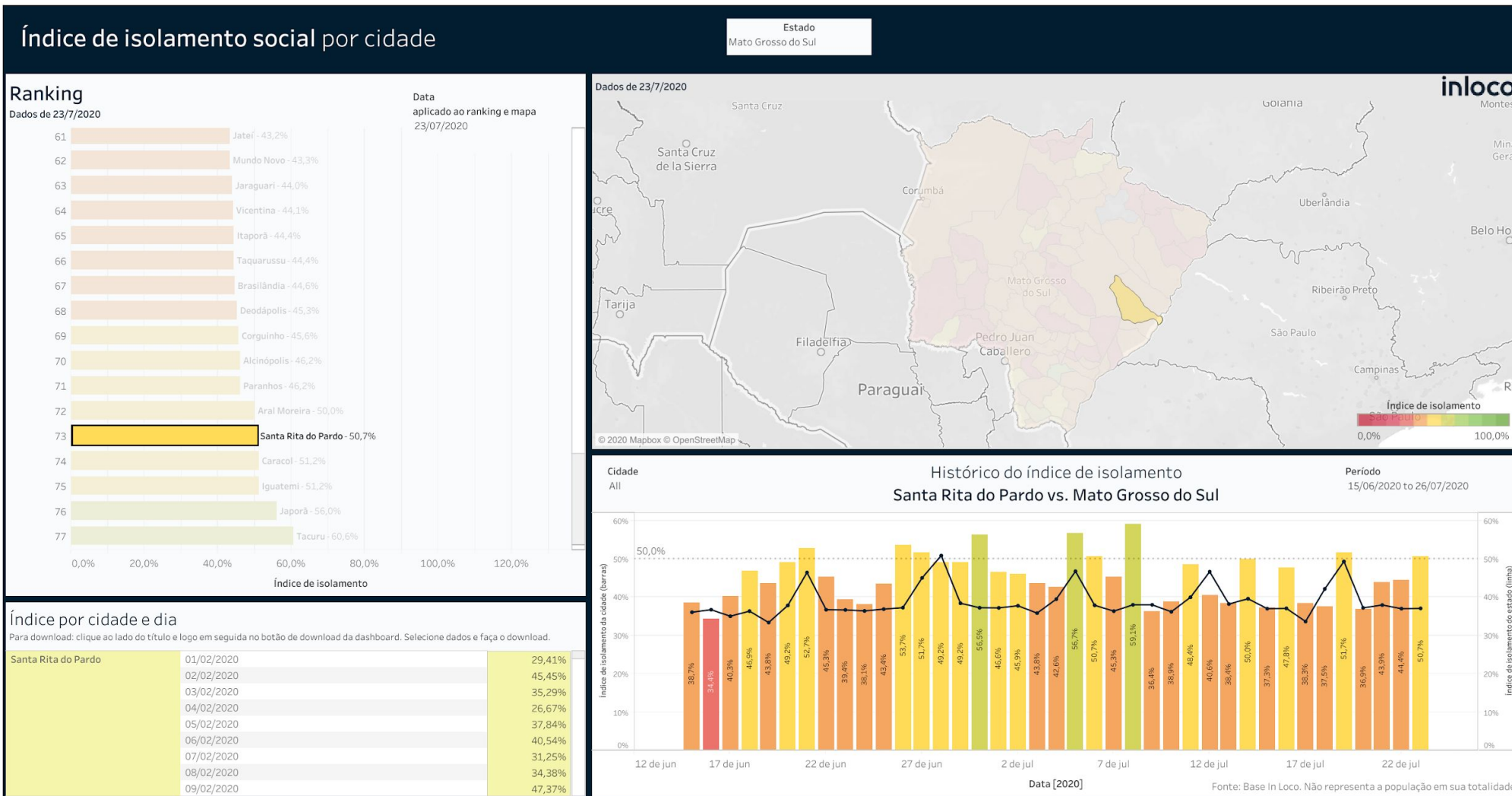
Índice de Isolamento Social :: Inocência



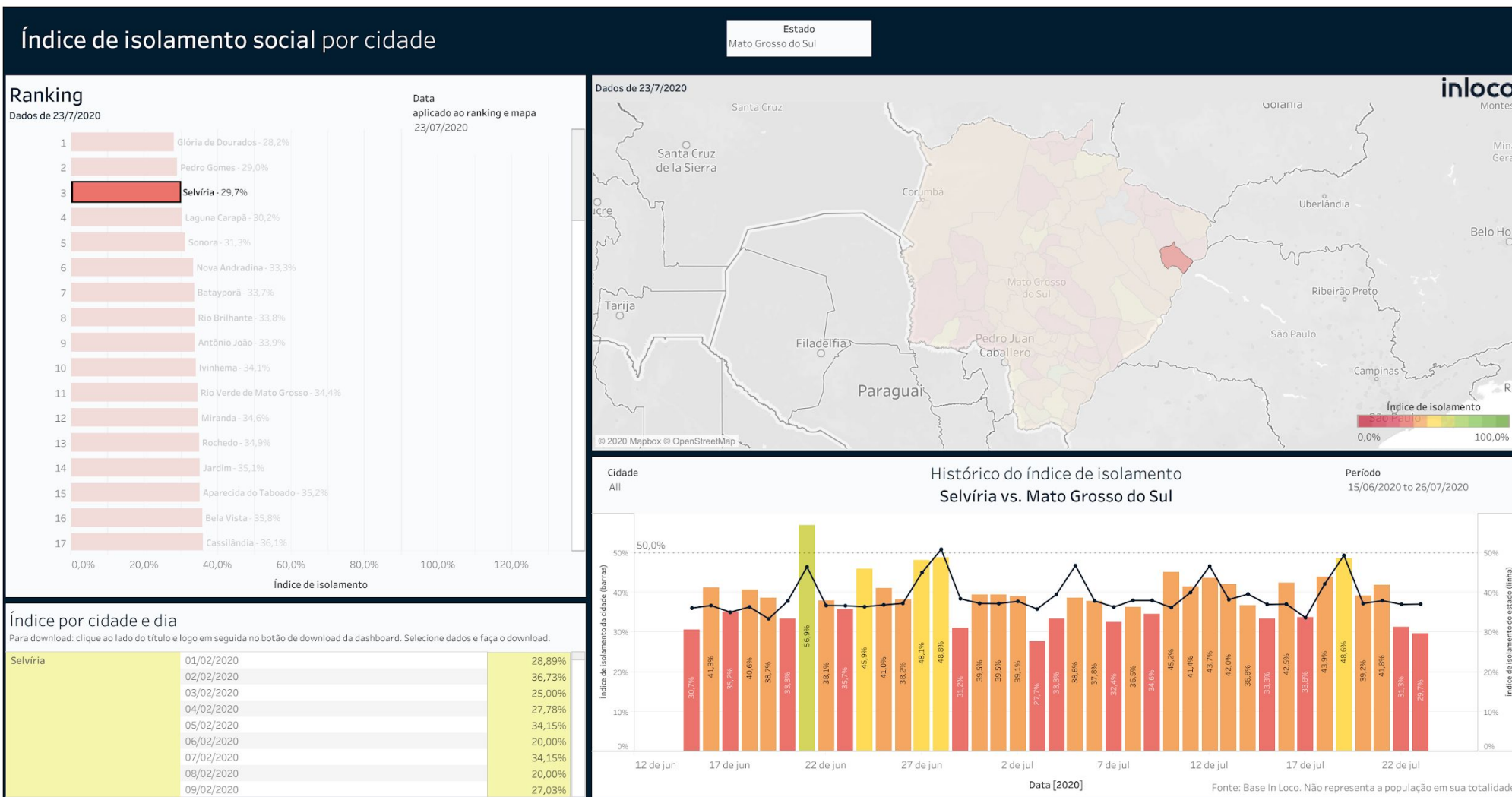
Índice de Isolamento Social :: Paranaíba



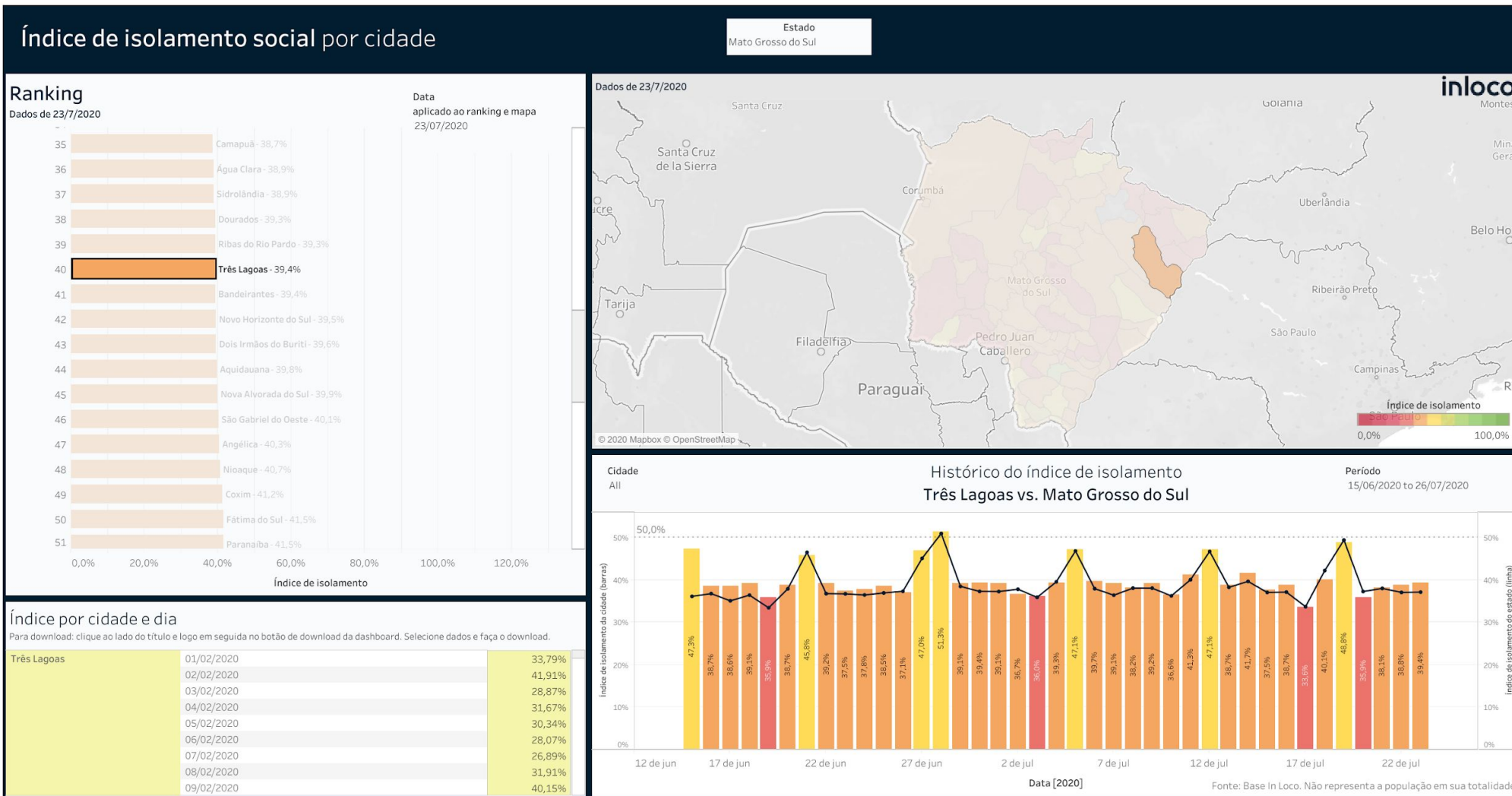
Índice de Isolamento Social :: Santa Rita do Pardo



▶ Índice de Isolamento Social :: Selvíria



Índice de Isolamento Social :: Três Lagoas



Governador do Estado de Mato Grosso do Sul Reinaldo Azambuja Silva
Secretário de Estado de Saúde Geraldo Resende Pereira
Secretária de Estado de Saúde Adjunta Crhistine Cavalheiro Maymone Gonçalves
Diretoria de Vigilância em Saúde Larissa Domingues Castilho
Coordenadoria do CIEVS Estadual Karine Barbosa
Coordenadoria de Vigilância Epidemiológica Gislaine Coelho Brandão
Gerência Técnica de Influenza e Doenças Respiratórias Lívia de Mello Maziero

Elaboração Daniel Henrique Tsuha
Fabrícia Carvalho Chagas
Grazielli Rocha Romera
Lívia de Mello Maziero