

Cartilha Informativa

COVID-19

Macrorregião **13**
Três Lagoas

Vigilância em Saúde / Gerência Técnica de Influenza e Doenças Respiratórias 31/07/2020

A proposta do presente material é oferecer um panorama da situação do COVID-19 na macrorregião de Três Lagoas composta por 10 municípios.

A seguir, estão inseridos dados sobre os casos notificados, casos confirmados, óbitos, taxa de incidência e de isolamento social até 31/07/2020.

As populações residentes em cada município são divulgadas pelo IBGE e representam a estimativa de habitantes em 2019.

Os dados do COVID-19 de casos notificados, confirmados e óbitos são alimentados pelas Secretarias Municipais de Saúde através dos sistemas de informações oficiais: SIVEP GRIPE e E-SUS VE.

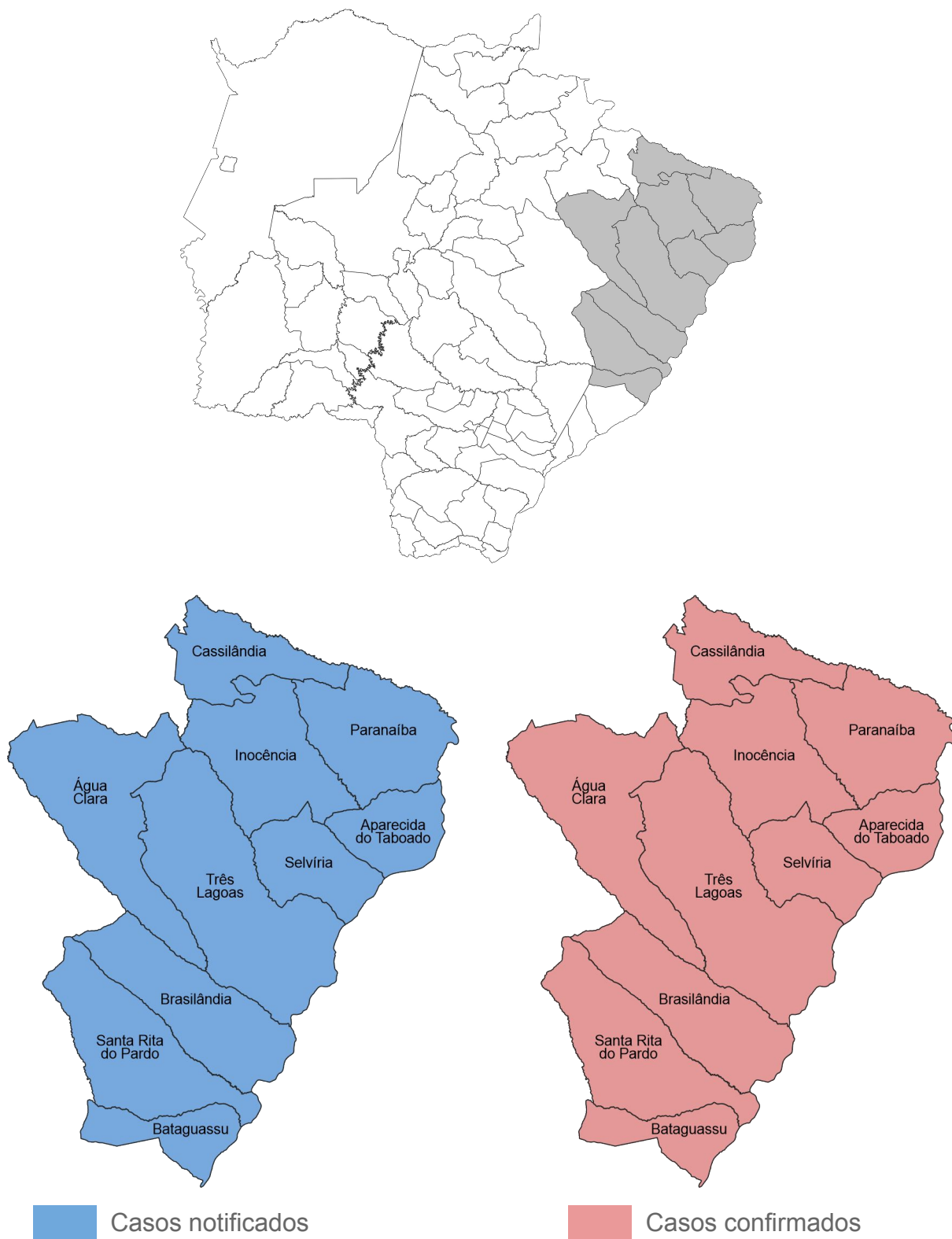
A taxa de incidência por 100 mil habitantes é calculada pela fórmula:

$$\text{Taxa de incidência} = \frac{\text{Número de casos confirmados}}{\text{População}} \times 100 \text{ mil}$$

Os dados de isolamento social a nível municipal são fornecidos pela empresa *Inloco* e não representam a população em sua totalidade, mas uma amostra dela.

Os dados publicados a partir de 19/05/2020, tem como fonte de dados os sistemas de informações oficiais SIVEP GRIPE e E-SUS VE. Os dados informados são alimentados pelos municípios.

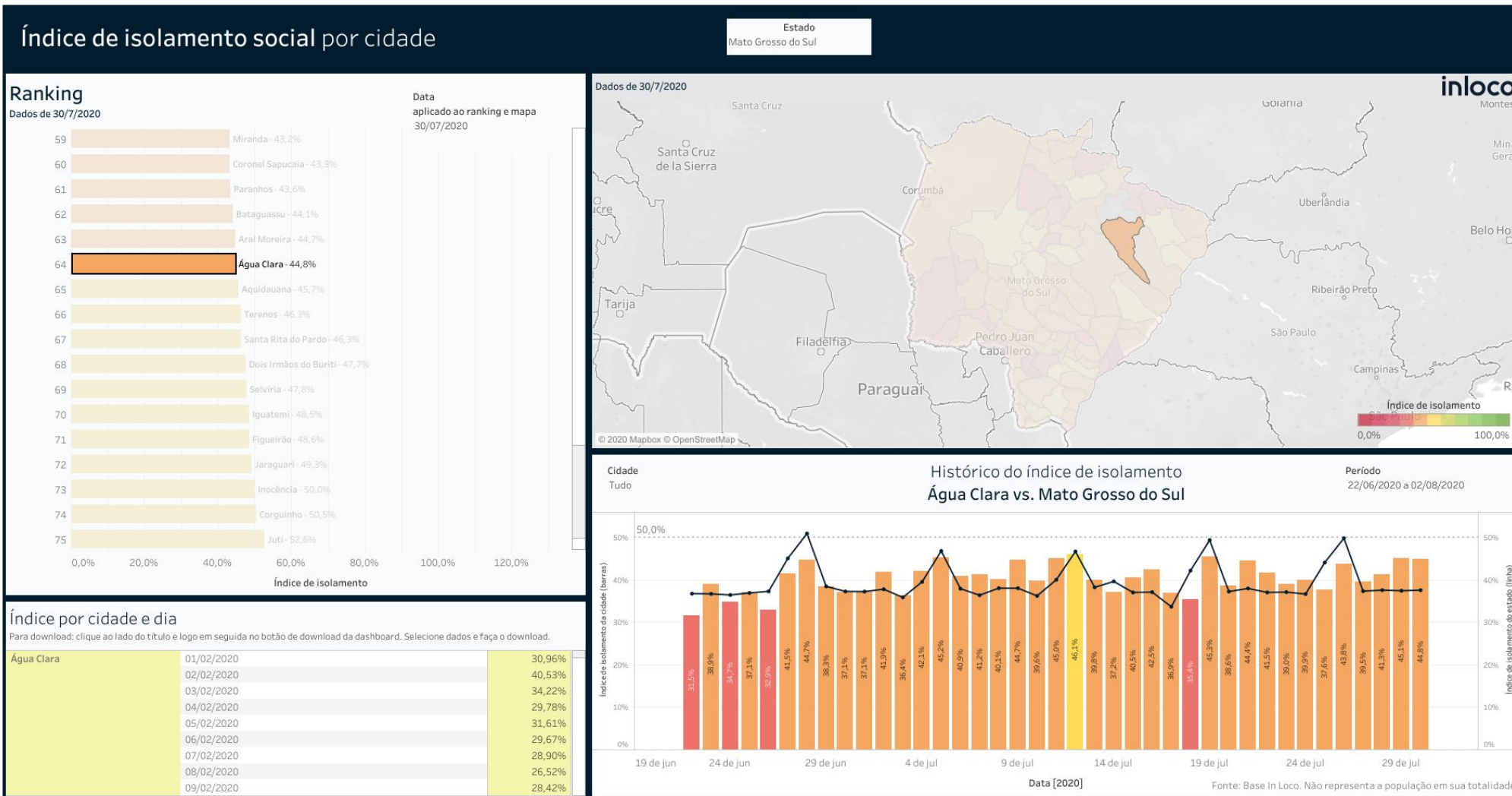
► COVID-19 na Macrorregião de Três Lagoas



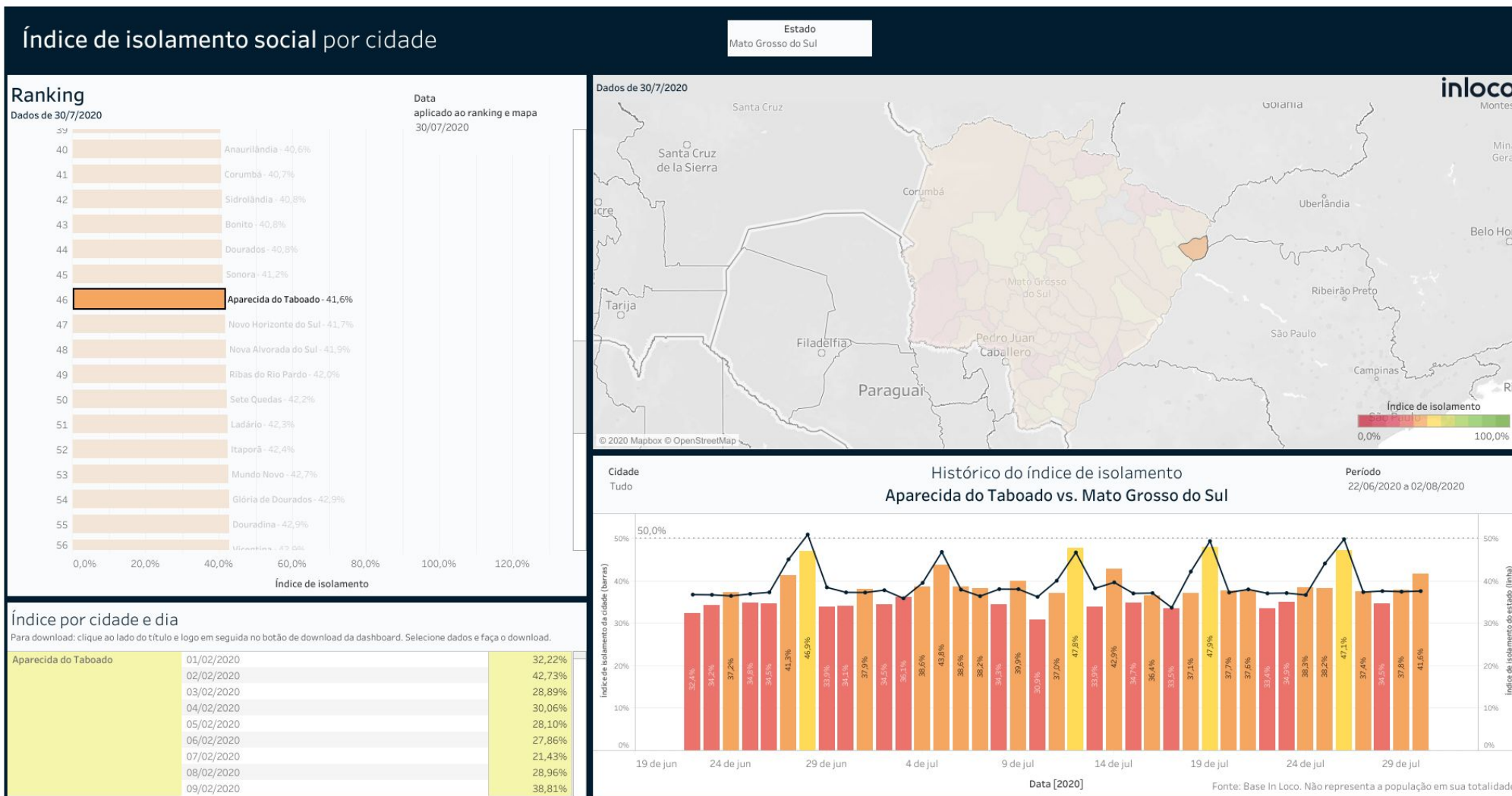
► COVID-19 na Macrorregião de Três Lagoas

| Município | População | Casos Notificados | Casos Confirmados | Incidência de Casos Confirmados / 100 Mil Habitantes | Óbitos |
|----------------------|-----------|-------------------|-------------------|--|--------|
| Água Clara | 15.522 | 511 | 23 | 148,2 | - |
| Aparecida do Taboado | 25.745 | 551 | 149 | 578,8 | 4 |
| Bataguassu | 23.024 | 1.195 | 617 | 2679,8 | 2 |
| Brasilândia | 11.872 | 378 | 59 | 497,0 | 2 |
| Cassilândia | 21.939 | 387 | 58 | 264,4 | 3 |
| Inocência | 7.610 | 204 | 17 | 223,4 | - |
| Paranaíba | 42.148 | 1.230 | 179 | 424,7 | 3 |
| Santa Rita do Pardo | 7.851 | 277 | 39 | 496,8 | - |
| Selvíria | 6.529 | 47 | 3 | 45,9 | - |
| Três Lagoas | 121.388 | 5.886 | 687 | 566,0 | 14 |

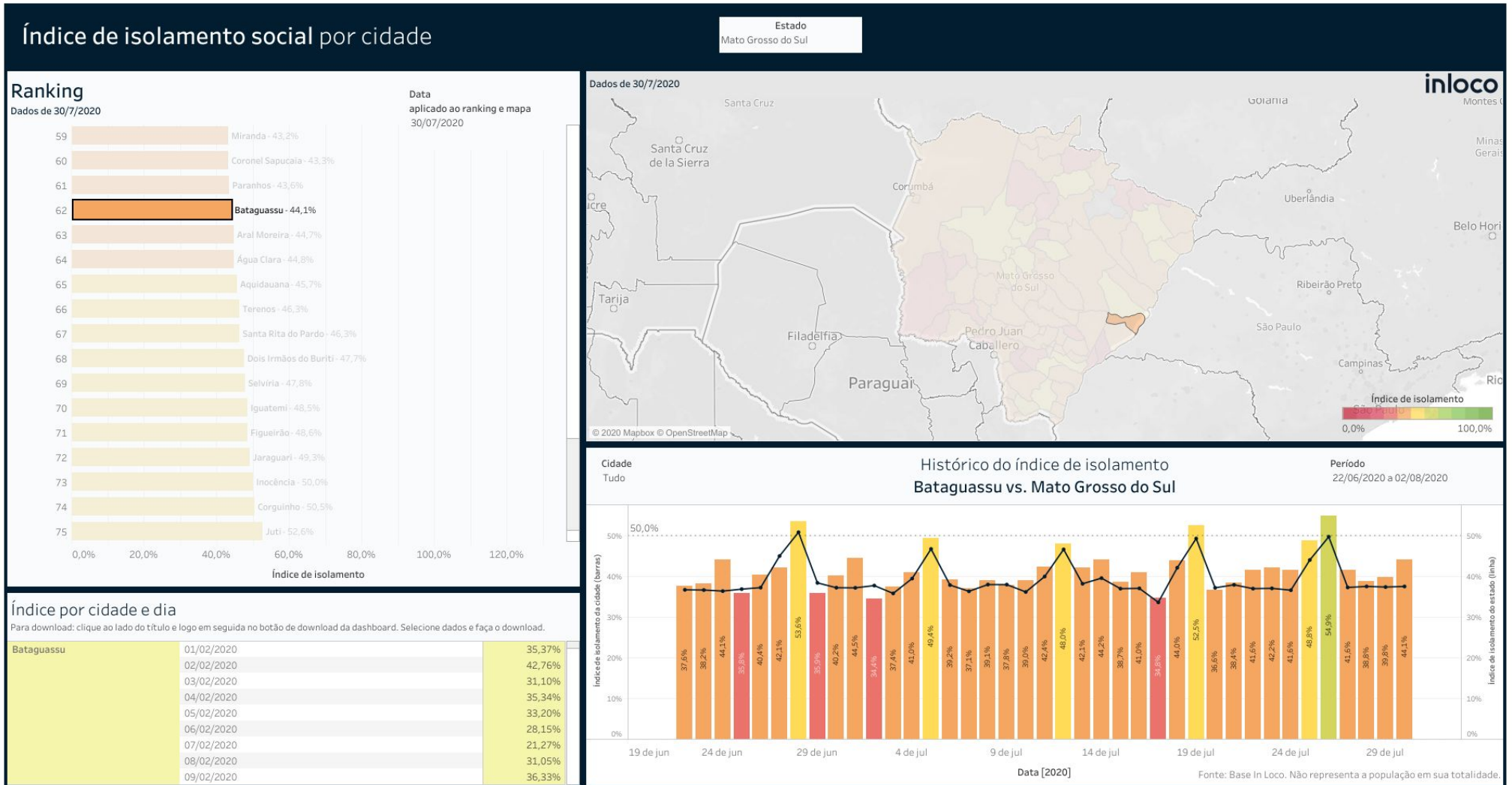
Índice de Isolamento Social :: Água Clara



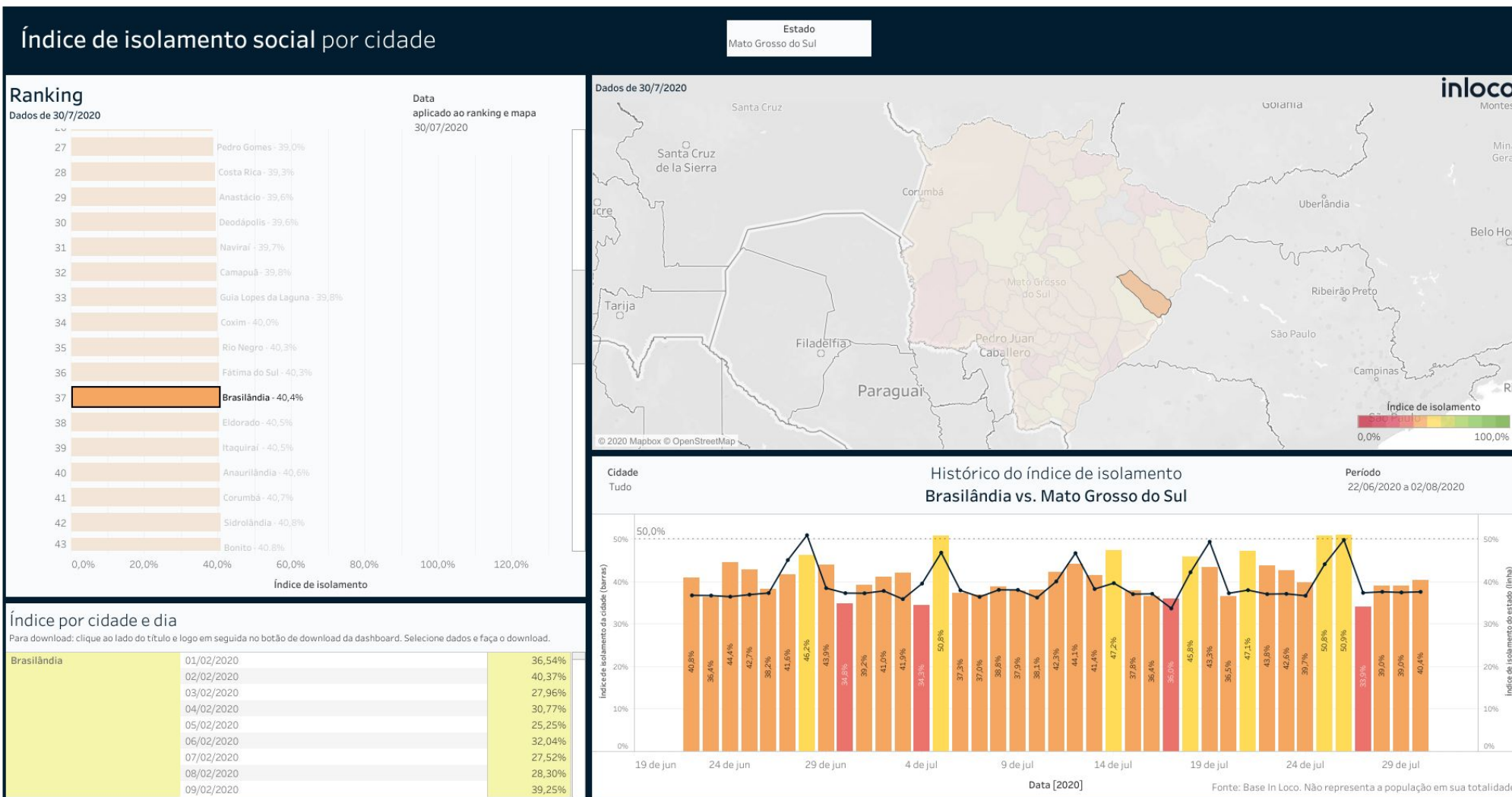
Índice de Isolamento Social :: Aparecida do Taboado



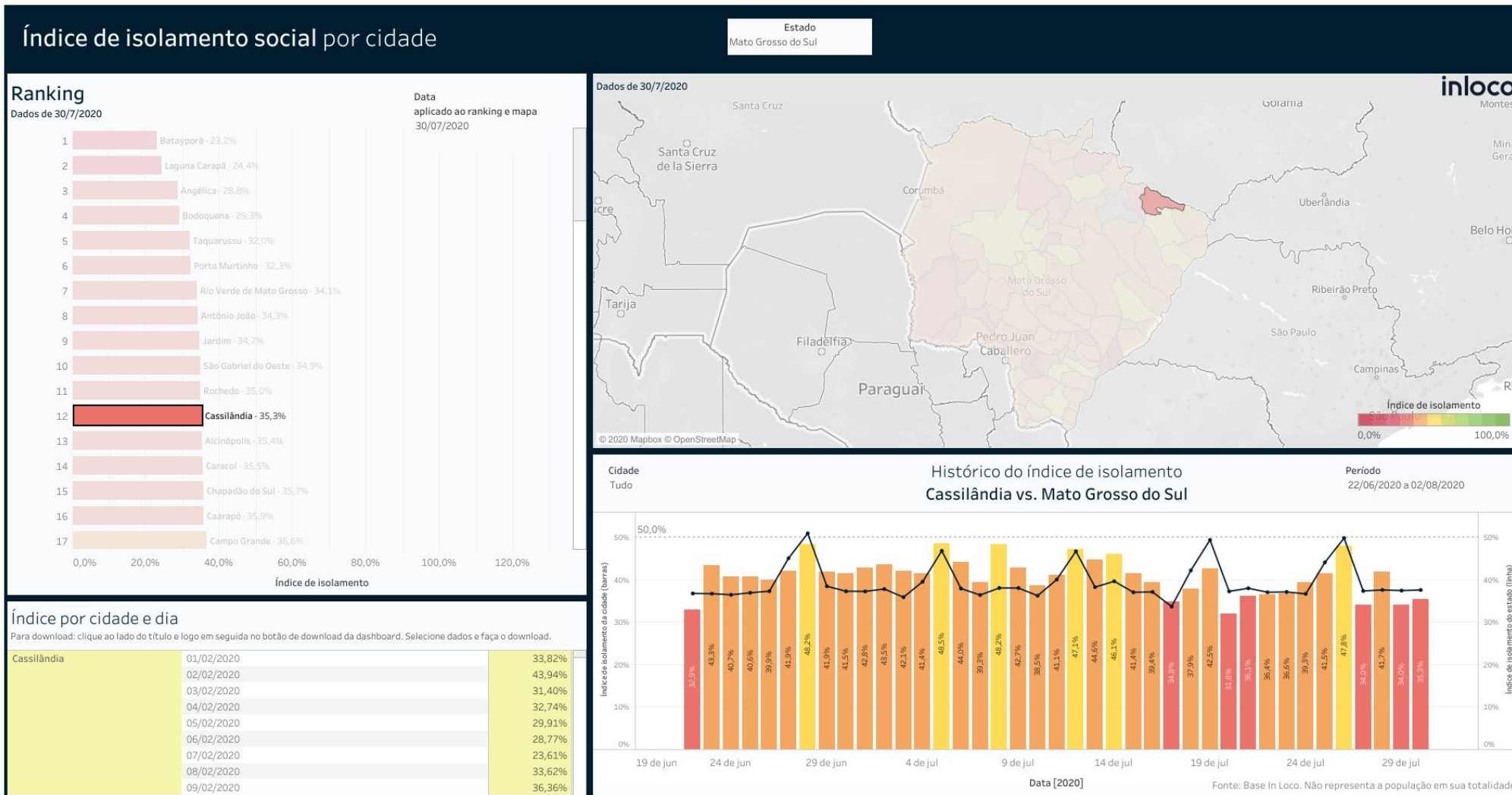
Índice de Isolamento Social :: Bataguassu



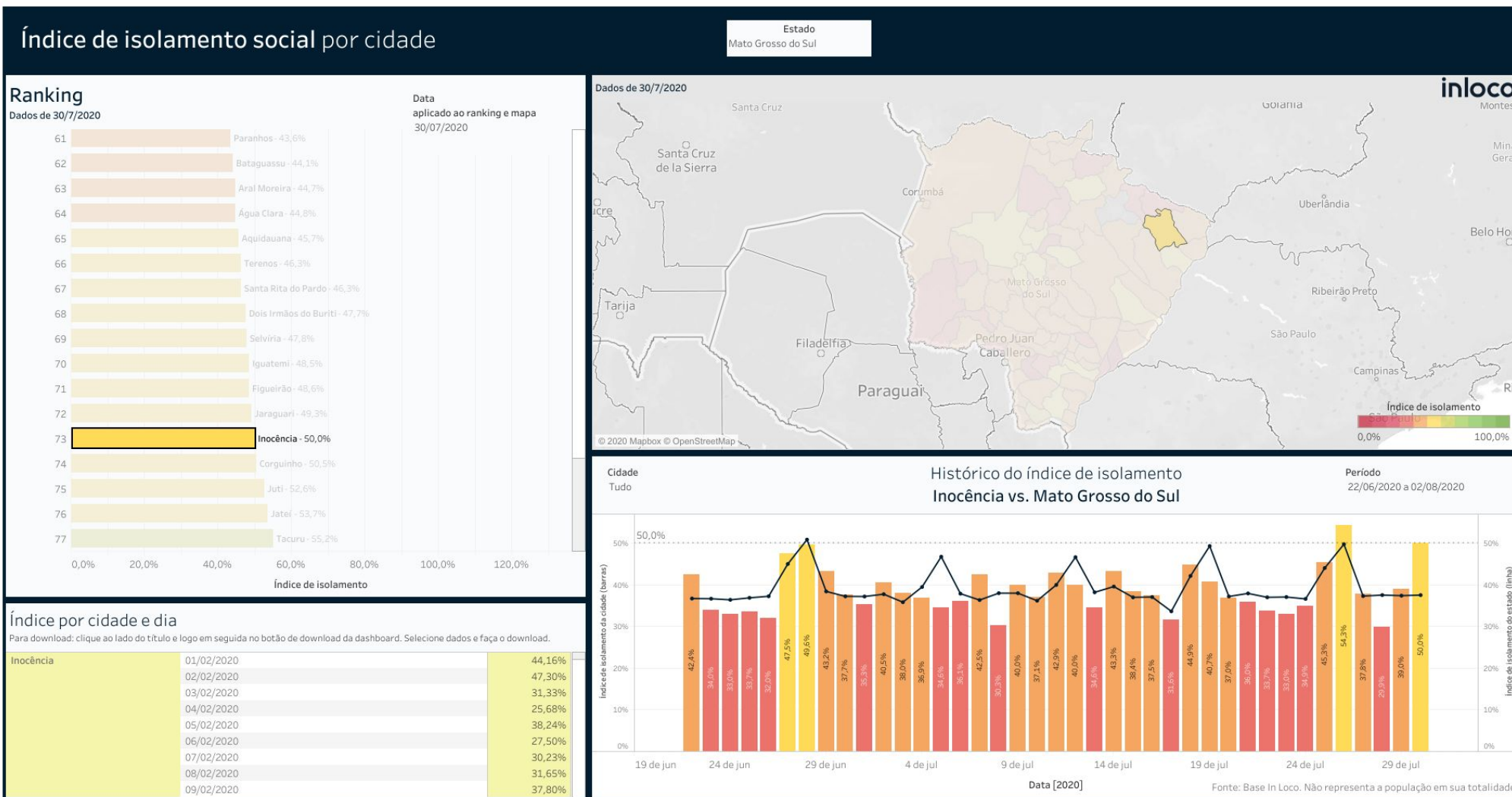
Índice de Isolamento Social :: Brasilândia



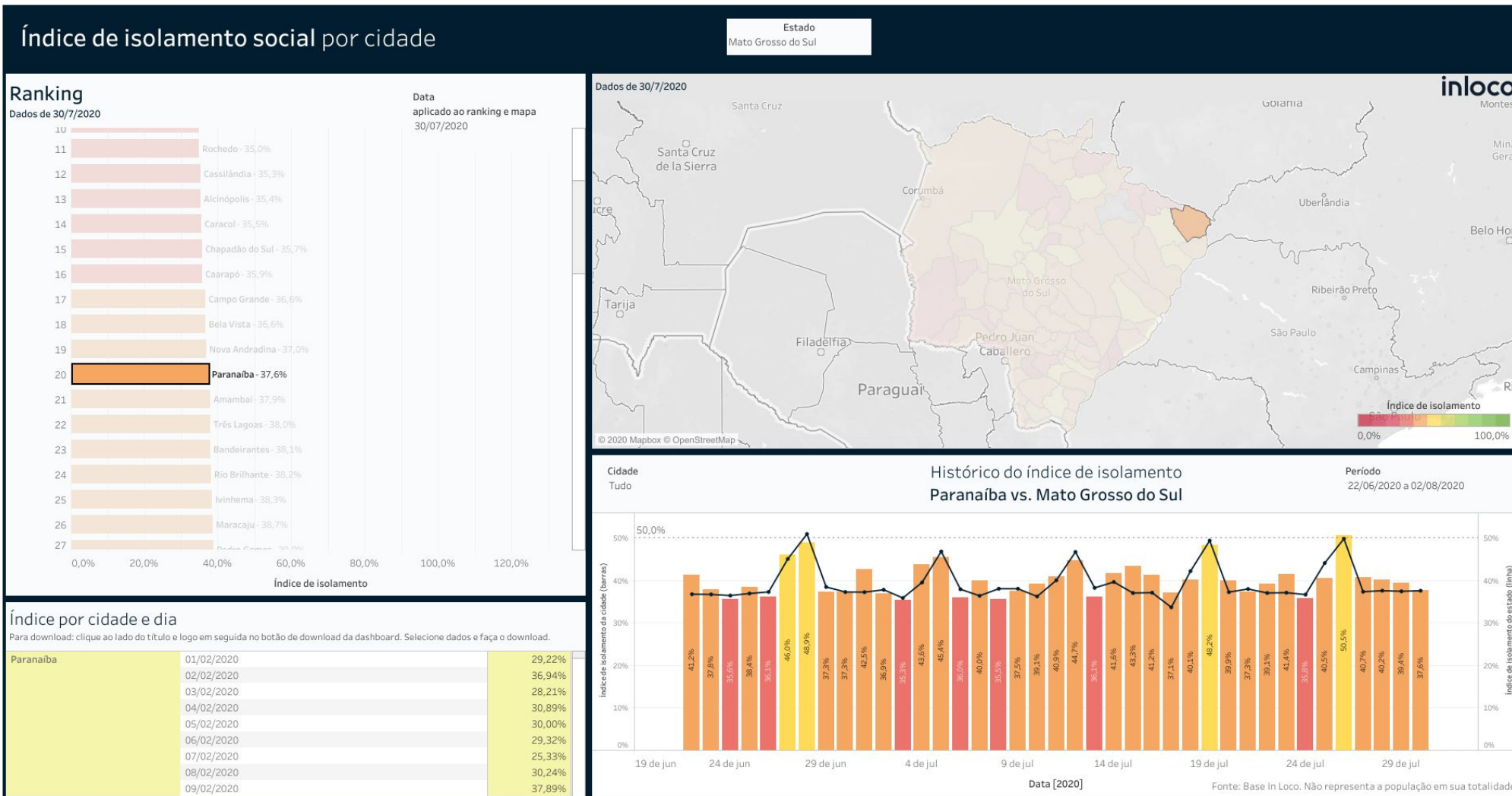
Índice de Isolamento Social :: Cassilândia



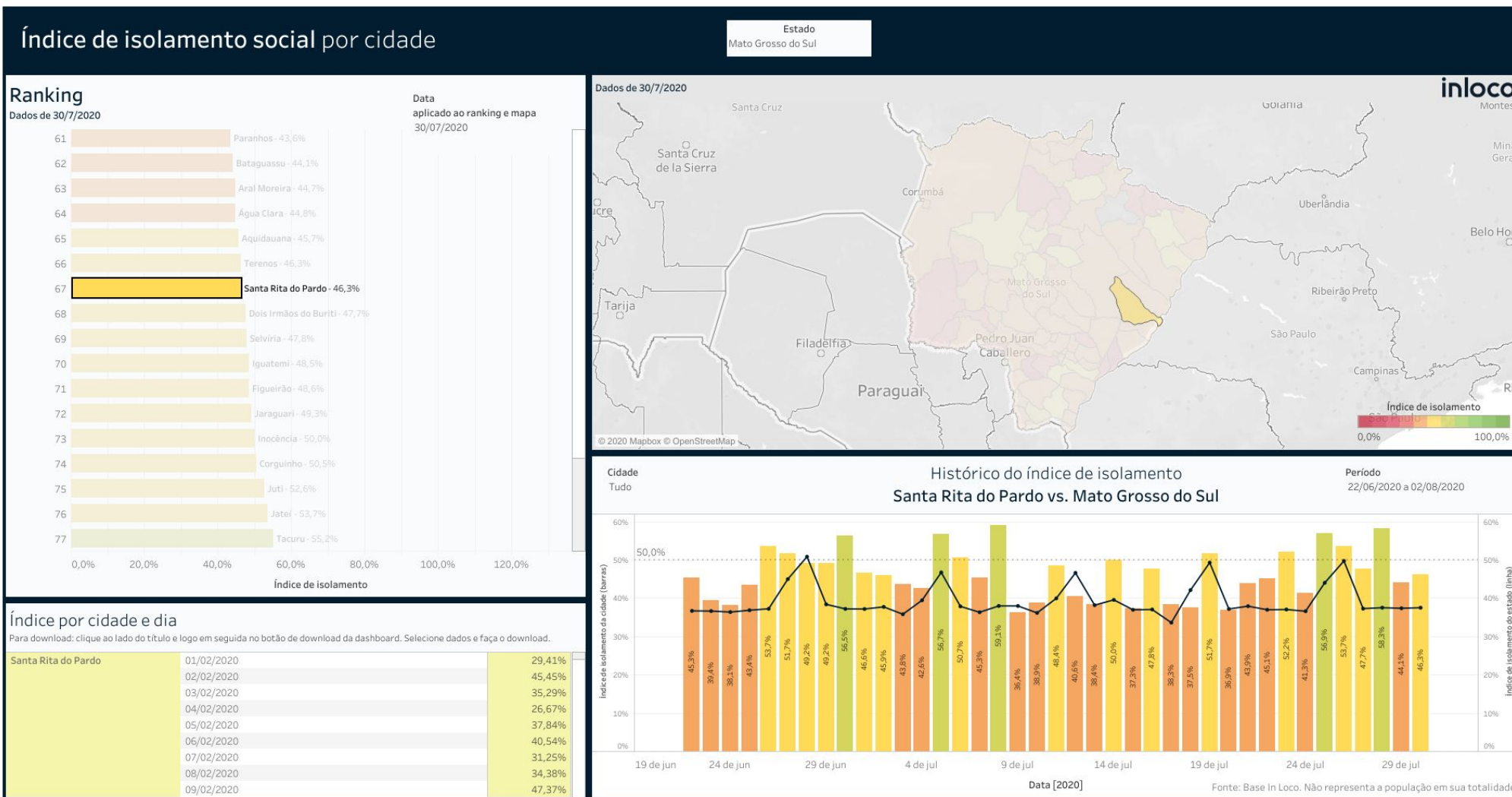
Índice de Isolamento Social :: Inocência



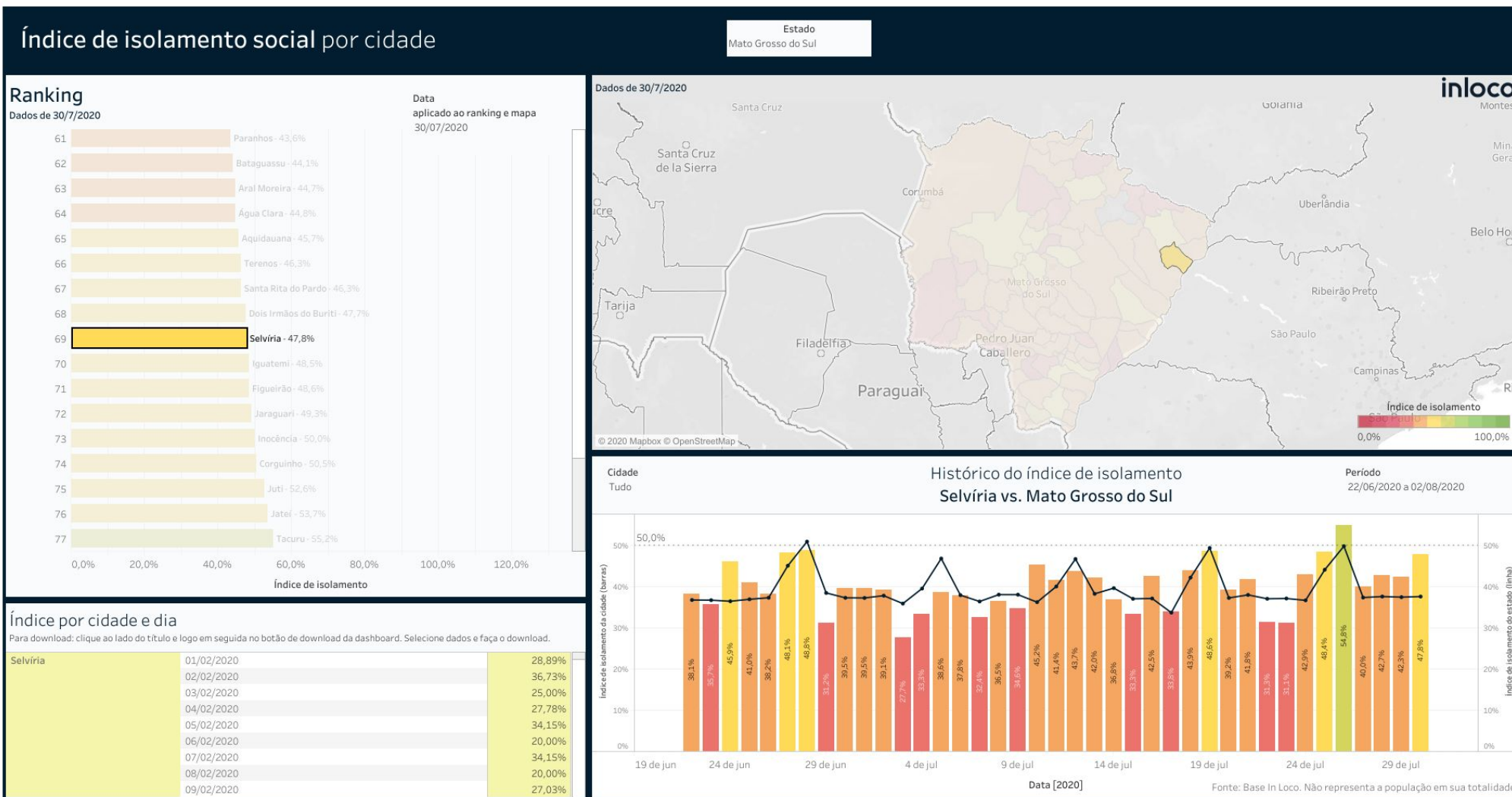
Índice de Isolamento Social :: Paranaíba



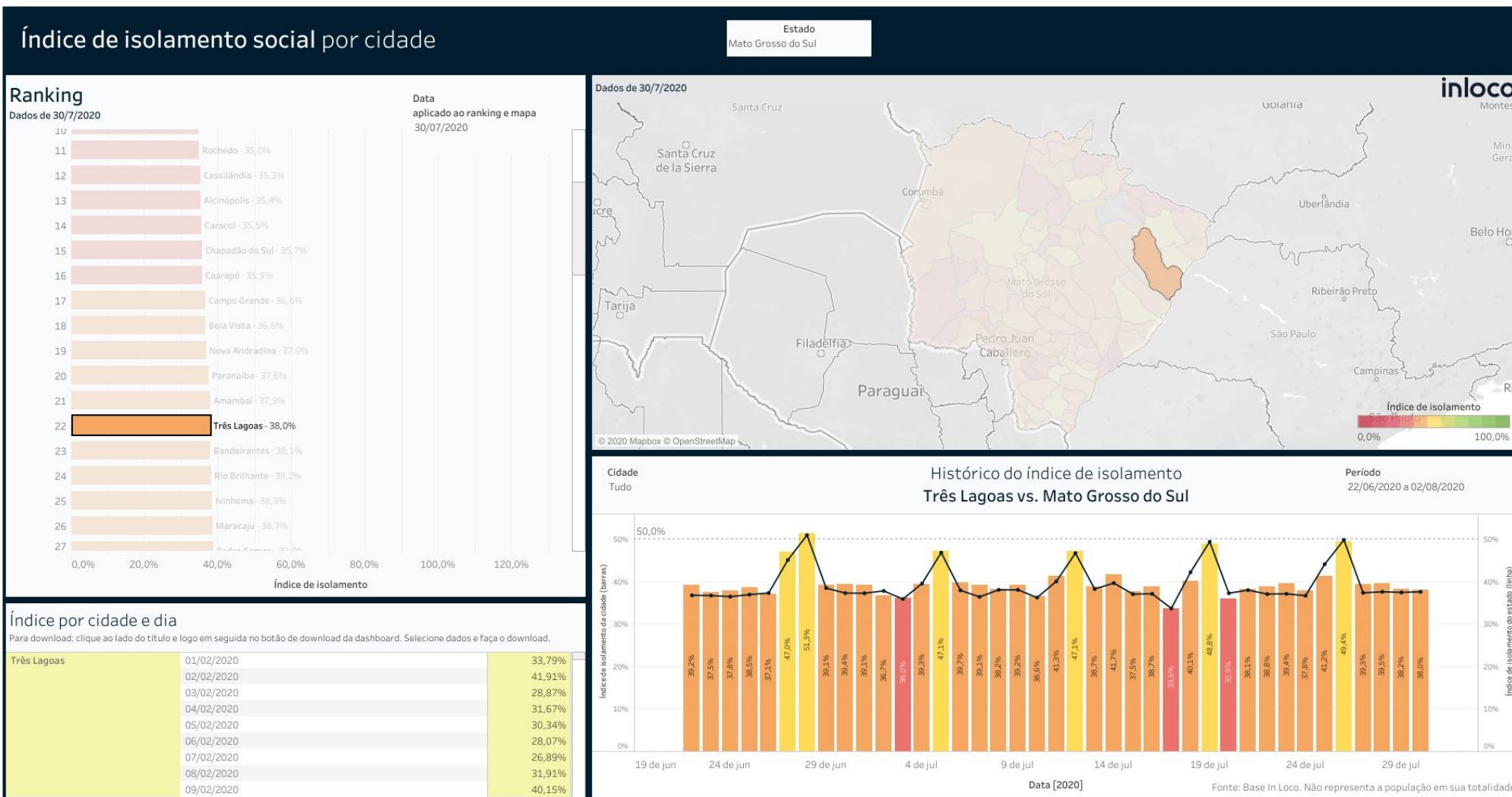
Índice de Isolamento Social :: Santa Rita do Pardo



Índice de Isolamento Social :: Selvíria



Índice de Isolamento Social :: Três Lagoas



| | |
|--|---|
| Governador do Estado de Mato Grosso do Sul | Reinaldo Azambuja Silva |
| Secretário de Estado de Saúde | Geraldo Resende Pereira |
| Secretária de Estado de Saúde Adjunta | Crhistinne Cavalheiro Maymone Gonçalves |
| Diretoria de Vigilância em Saúde | Larissa Domingues Castilho |
| Coordenadoria do CIEVS Estadual | Karine Barbosa |
| Coordenadoria de Vigilância Epidemiológica | Gislaine Coelho Brandão |
| Gerência Técnica de Influenza e Doenças Respiratórias | Lívia de Mello Maziero |
| Elaboração | Daniel Henrique Tsuha Fabrícia Carvalho Chagas Grazielli Rocha Romera Lívia de Mello Maziero |