

Cartilha Informativa

COVID-19

Macrorregião
Três Lagoas

9

Vigilância em Saúde / Gerência Técnica de Influenza e Doenças Respiratórias 03/07/2020

A proposta do presente material é oferecer um panorama da situação do COVID-19 na macrorregião de Três Lagoas composta por 10 municípios.

A seguir, estão inseridos dados sobre os casos notificados, casos confirmados, óbitos, taxa de incidência e de isolamento social até 03/07/2020.

As populações residentes em cada município são divulgadas pelo IBGE e representam a estimativa de habitantes em 2019.

Os dados do COVID-19 de casos notificados, confirmados e óbitos são alimentados pelas Secretarias Municipais de Saúde através dos sistemas de informações oficiais: SIVEP GRIPE e E-SUS VE.

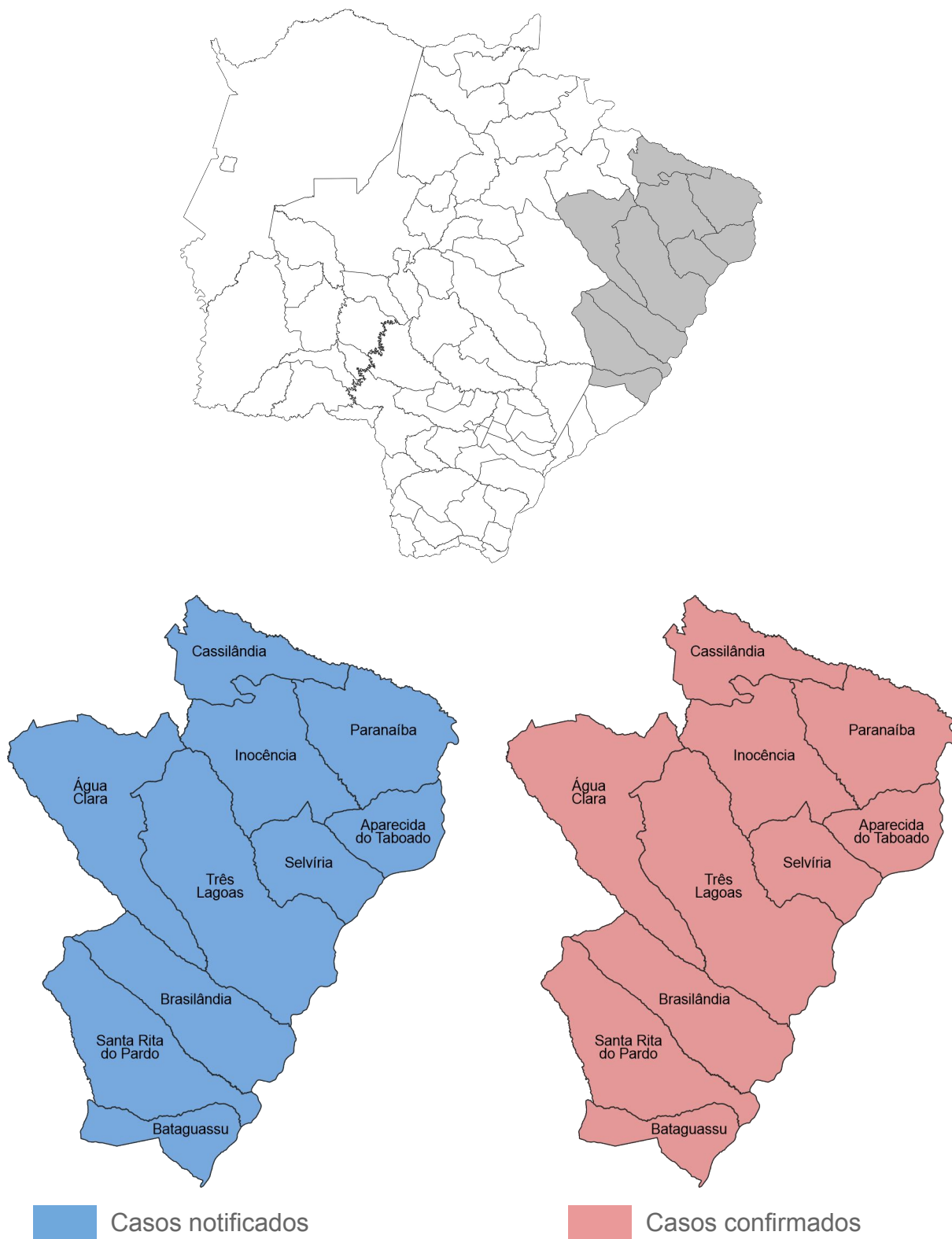
A taxa de incidência por 100 mil habitantes é calculada pela fórmula:

$$\text{Taxa de incidência} = \frac{\text{Número de casos confirmados}}{\text{População}} \times 100 \text{ mil}$$

Os dados de isolamento social a nível municipal são fornecidos pela empresa *Inloco* e não representam a população em sua totalidade, mas uma amostra dela.

Os dados publicados a partir de 19/05/2020, tem como fonte de dados os sistemas de informações oficiais SIVEP GRIPE e E-SUS VE. Os dados informados são alimentados pelos municípios.

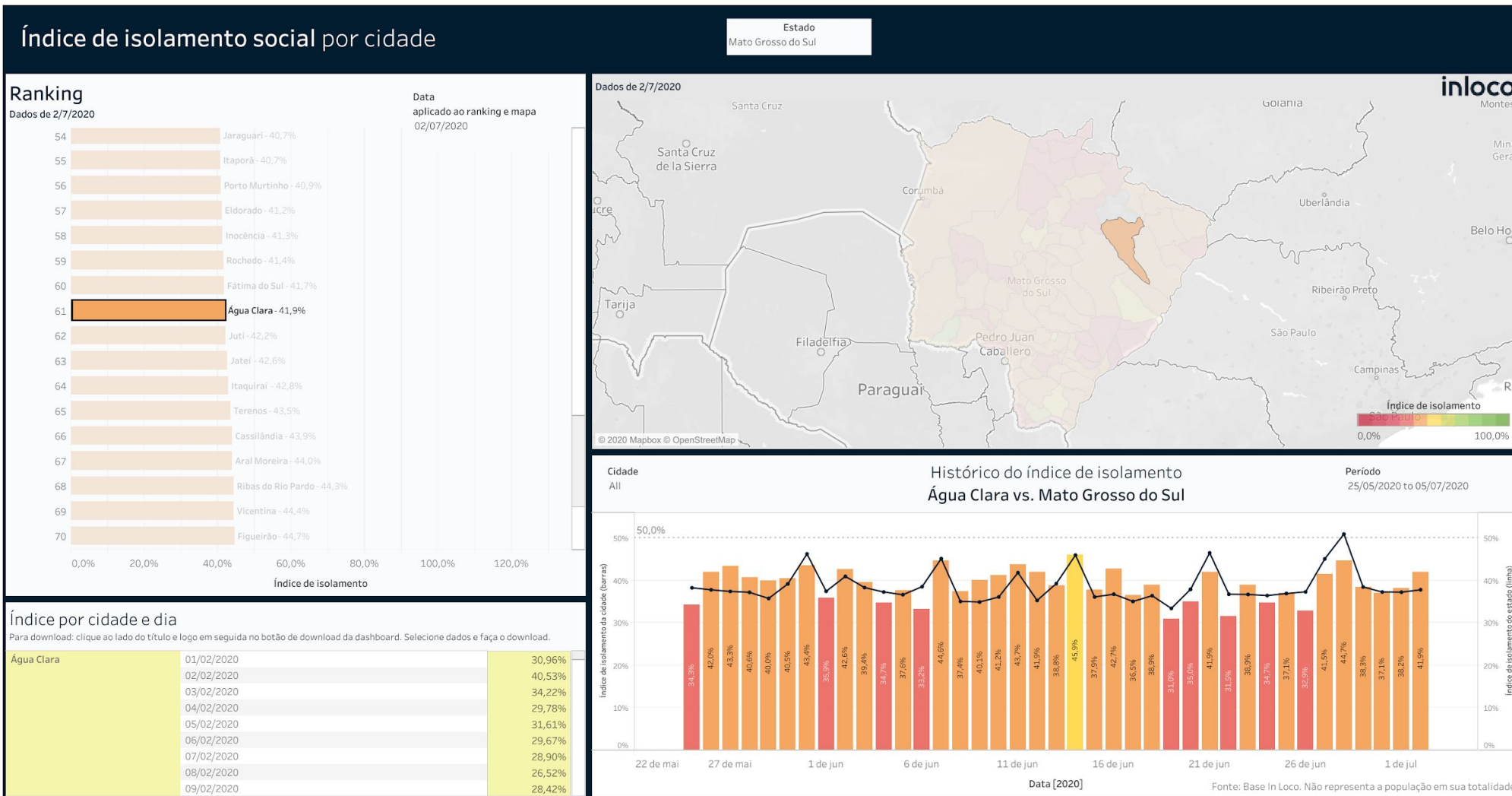
► COVID-19 na Macrorregião de Três Lagoas



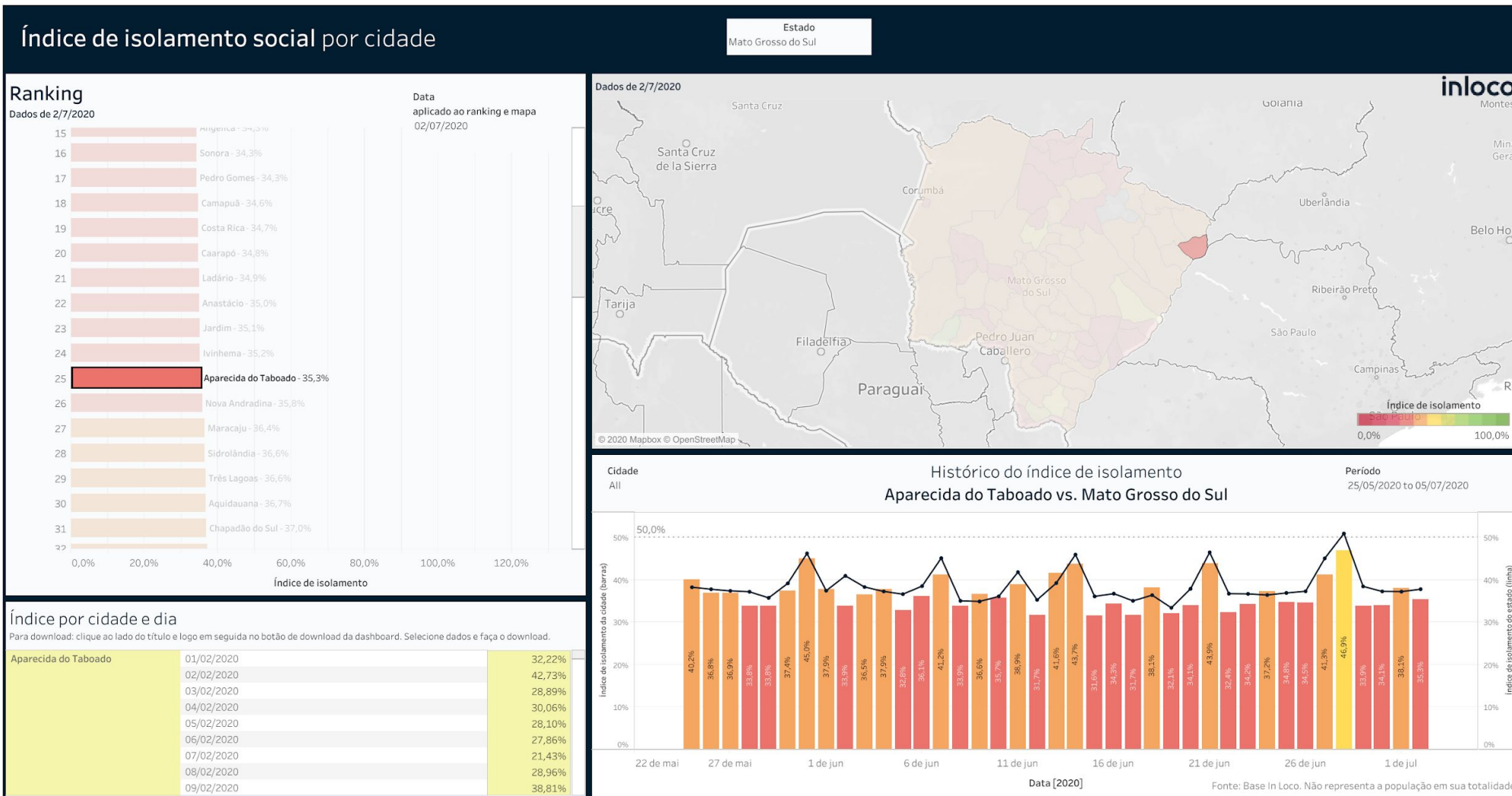
► COVID-19 na Macrorregião de Três Lagoas

Município	População	Casos Notificados	Casos Confirmados	Incidência de Casos Confirmados / 100 Mil Habitantes	Óbitos
Água Clara	15.522	153	7	45,1	-
Aparecida do Taboado	25.745	200	20	77,7	-
Bataguassu	23.024	219	51	221,5	-
Brasilândia	11.872	166	27	227,4	2
Cassilândia	21.939	200	22	100,3	1
Inocência	7.610	54	1	13,1	-
Paranaíba	42.148	967	132	313,2	2
Santa Rita do Pardo	7.851	167	18	229,3	-
Selvíria	6.529	15	1	15,3	-
Três Lagoas	121.388	2.408	298	245,5	6

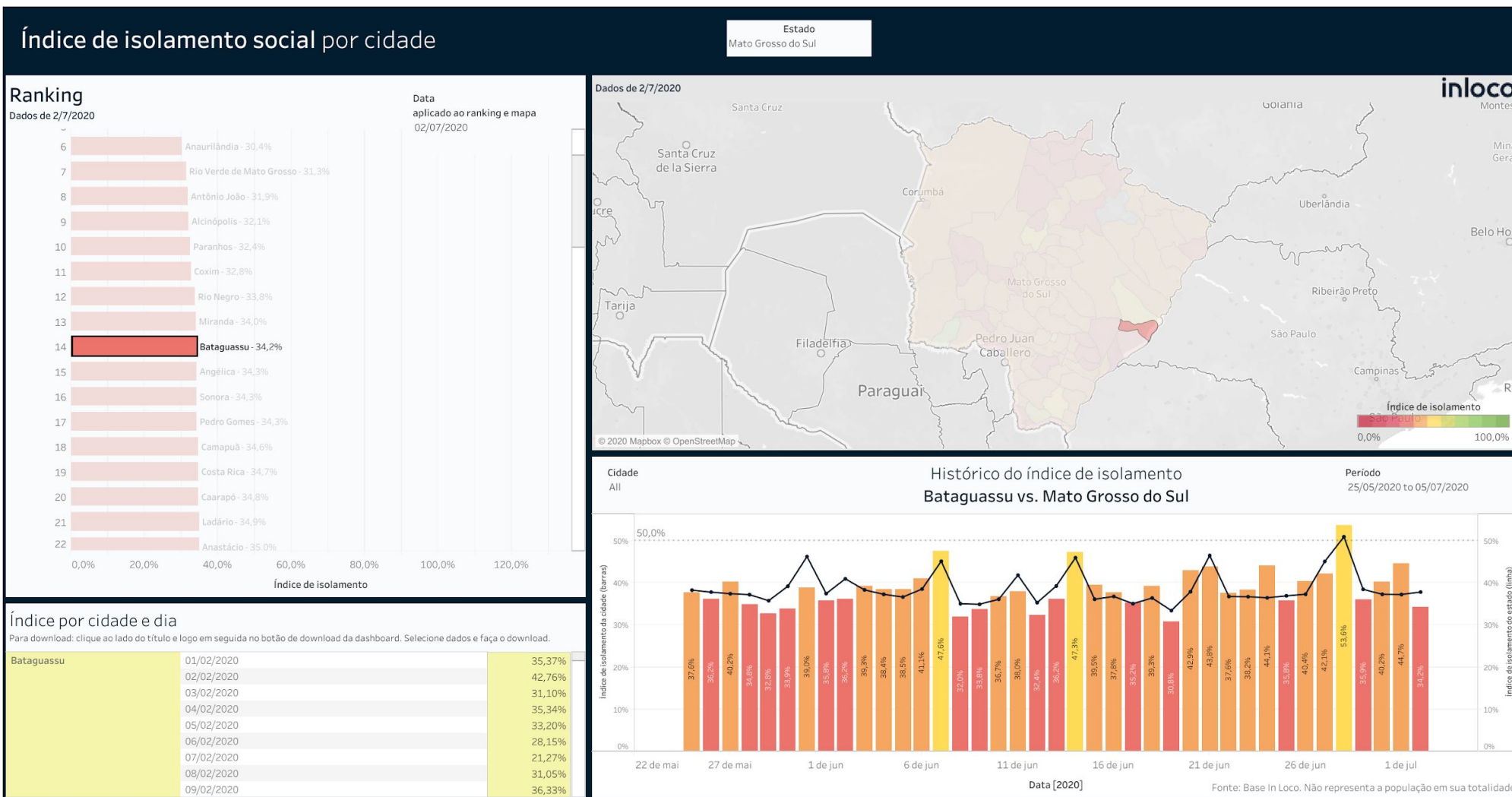
Índice de Isolamento Social :: Água Clara



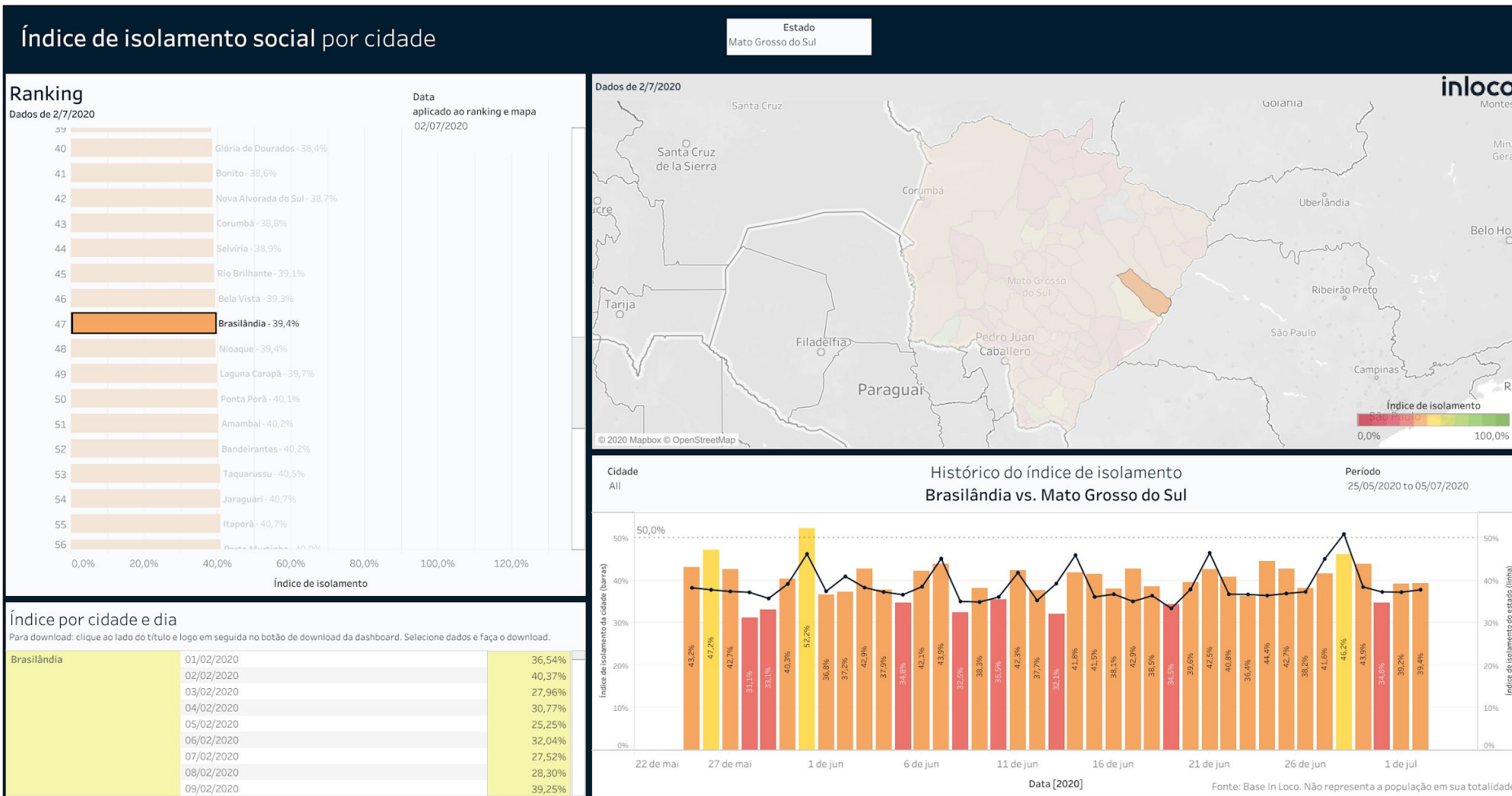
Índice de Isolamento Social :: Aparecida do Taboado



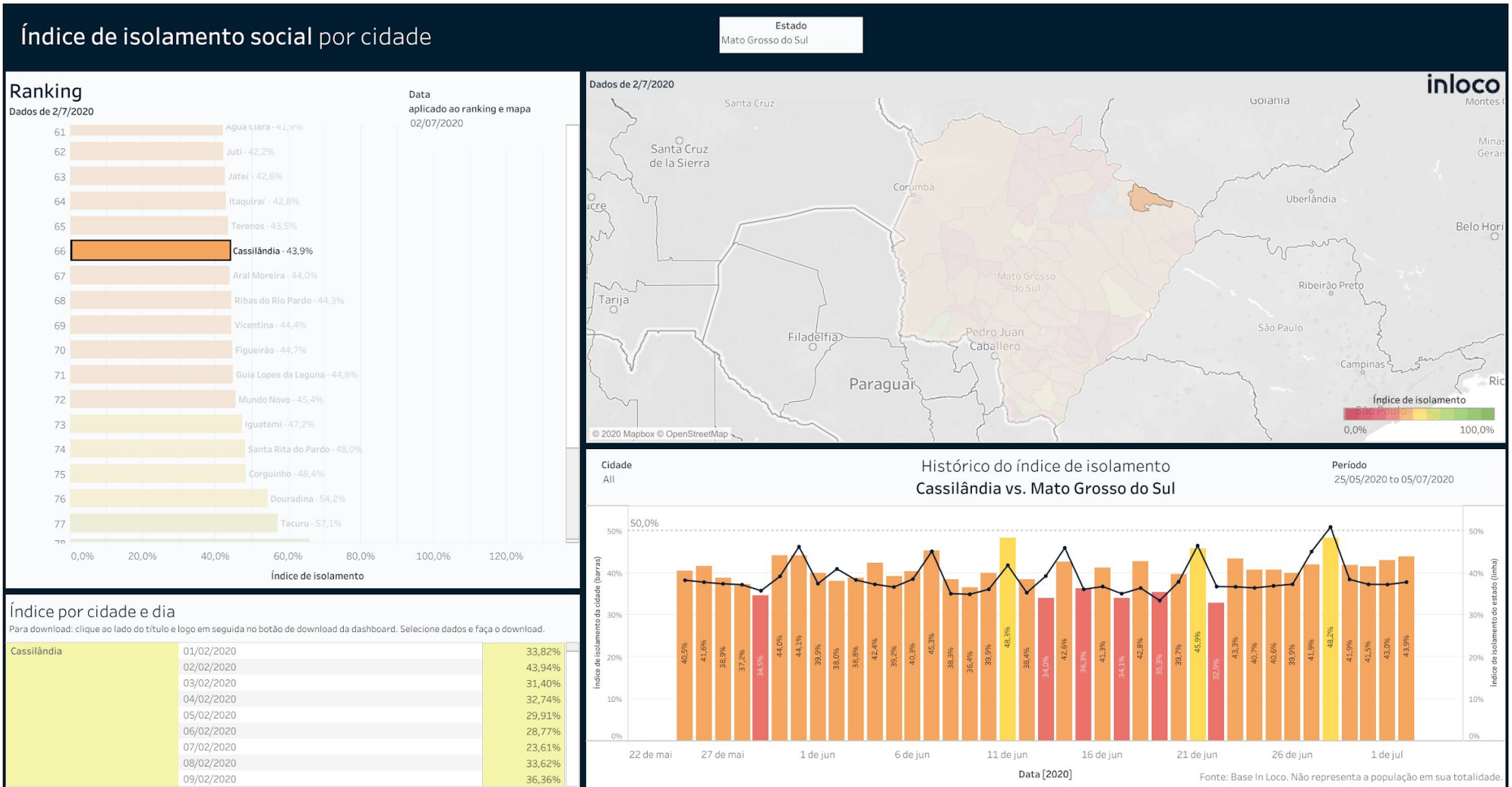
Índice de Isolamento Social :: Bataguassu



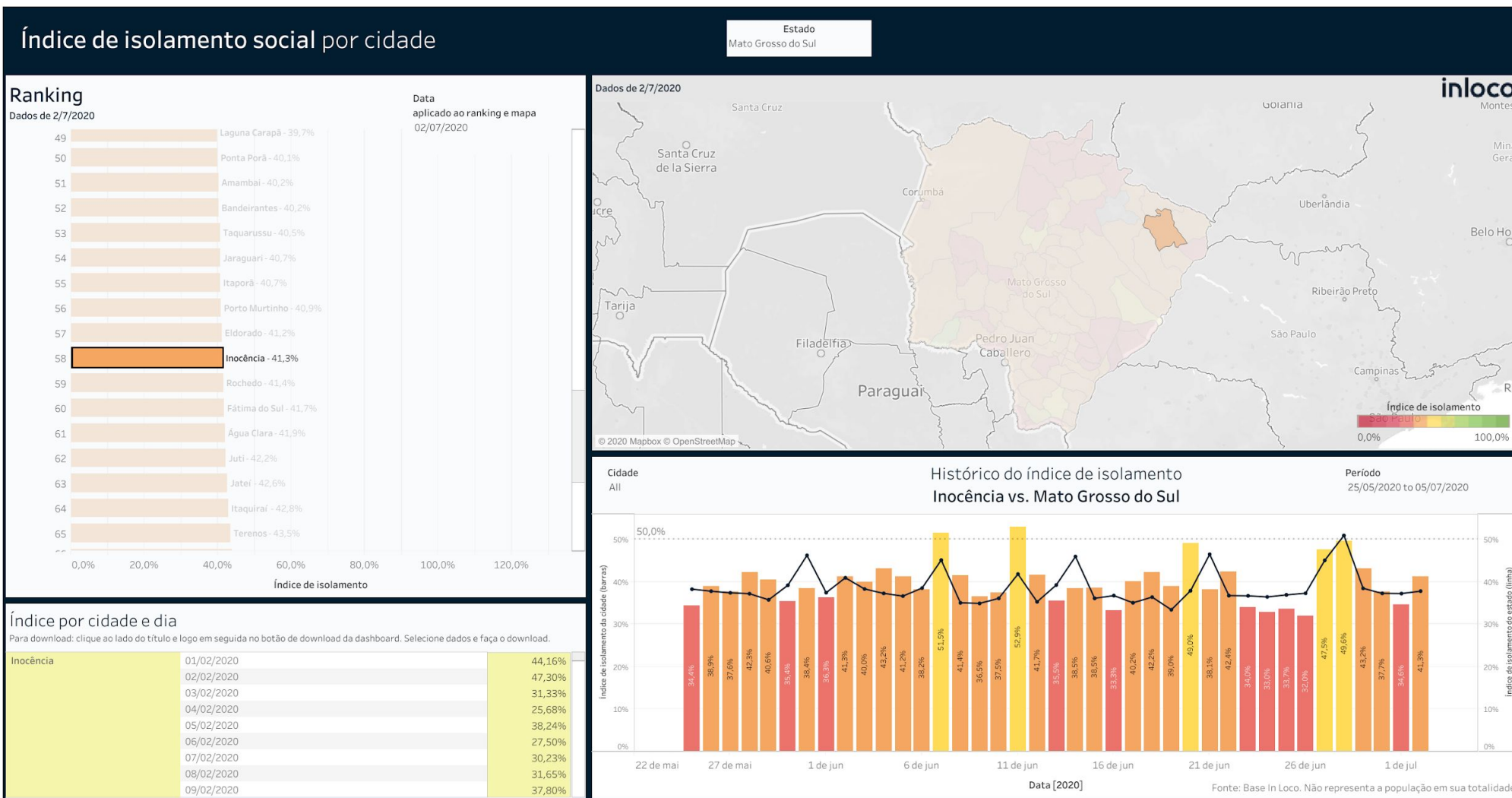
Índice de Isolamento Social :: Brasilândia



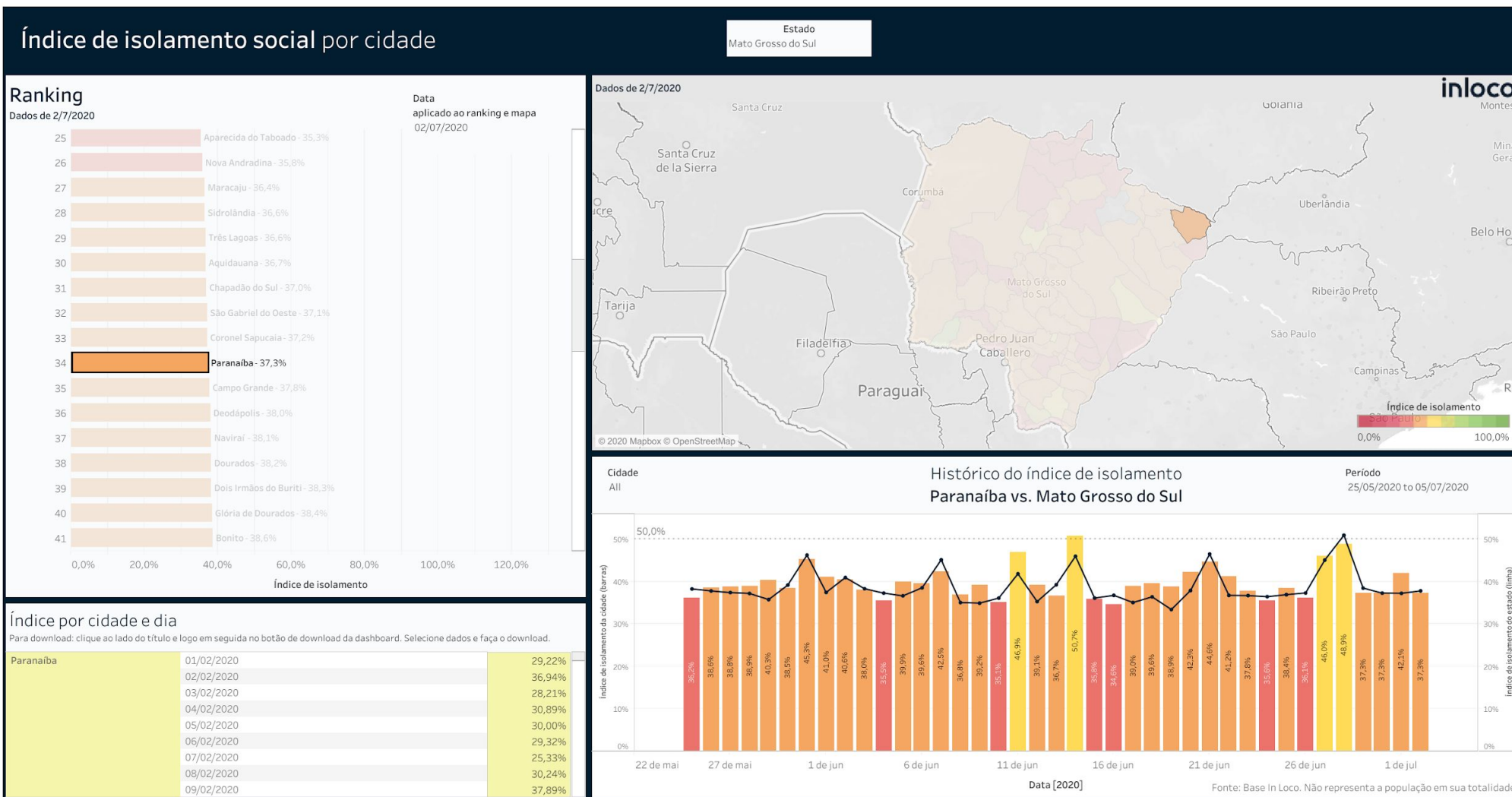
Índice de Isolamento Social :: Cassilândia



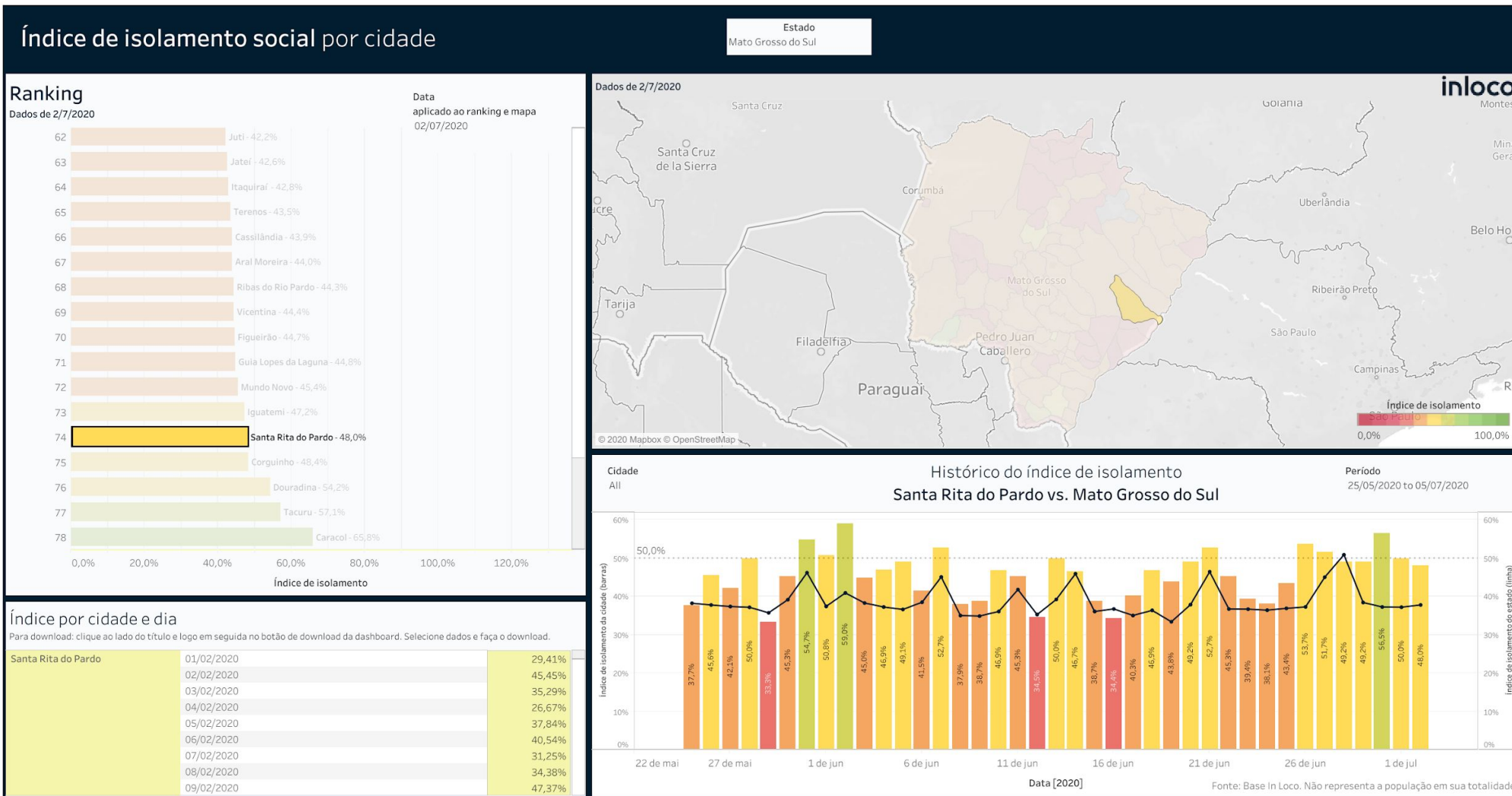
Índice de Isolamento Social :: Inocência



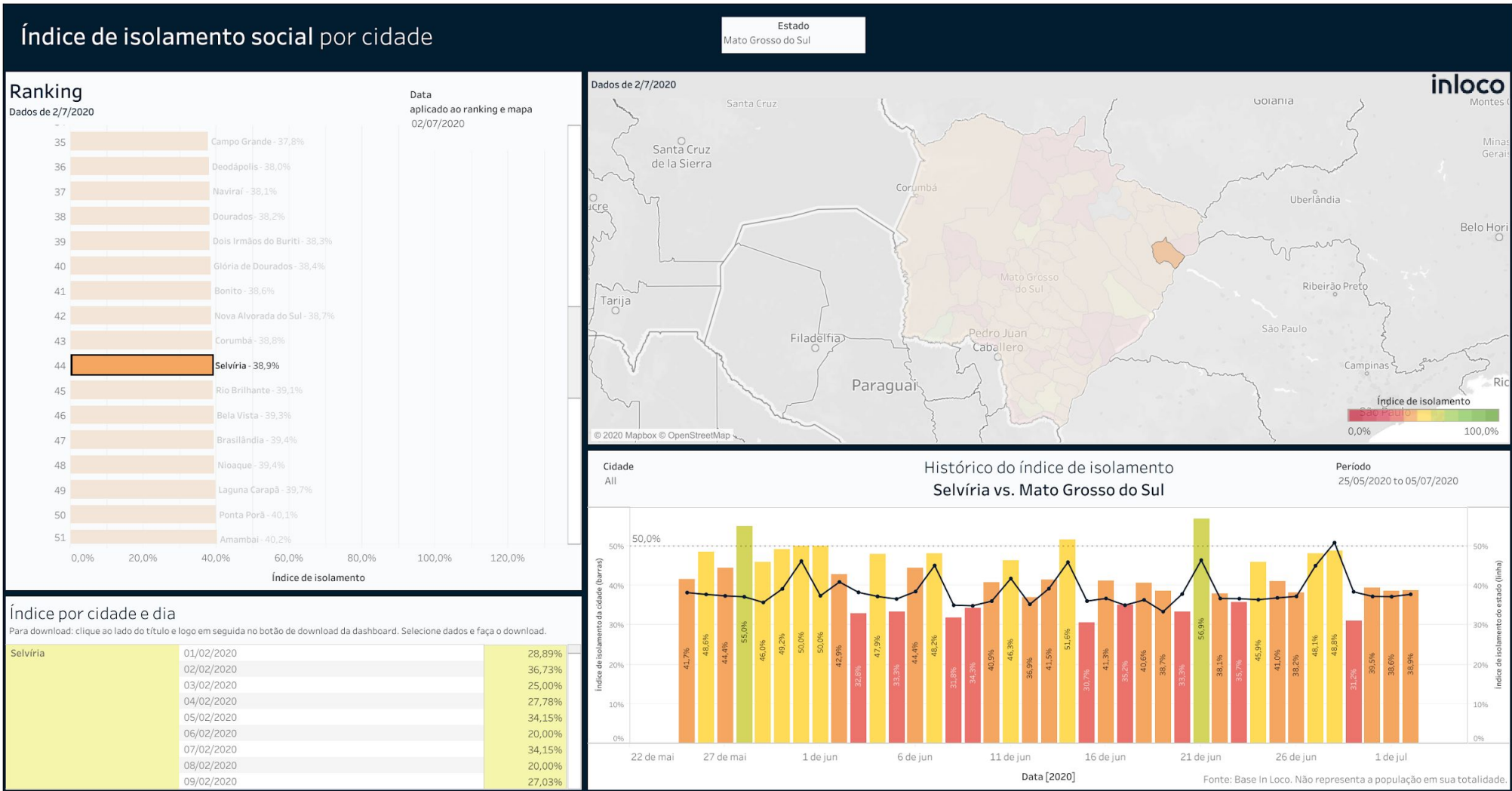
Índice de Isolamento Social :: Paranaíba



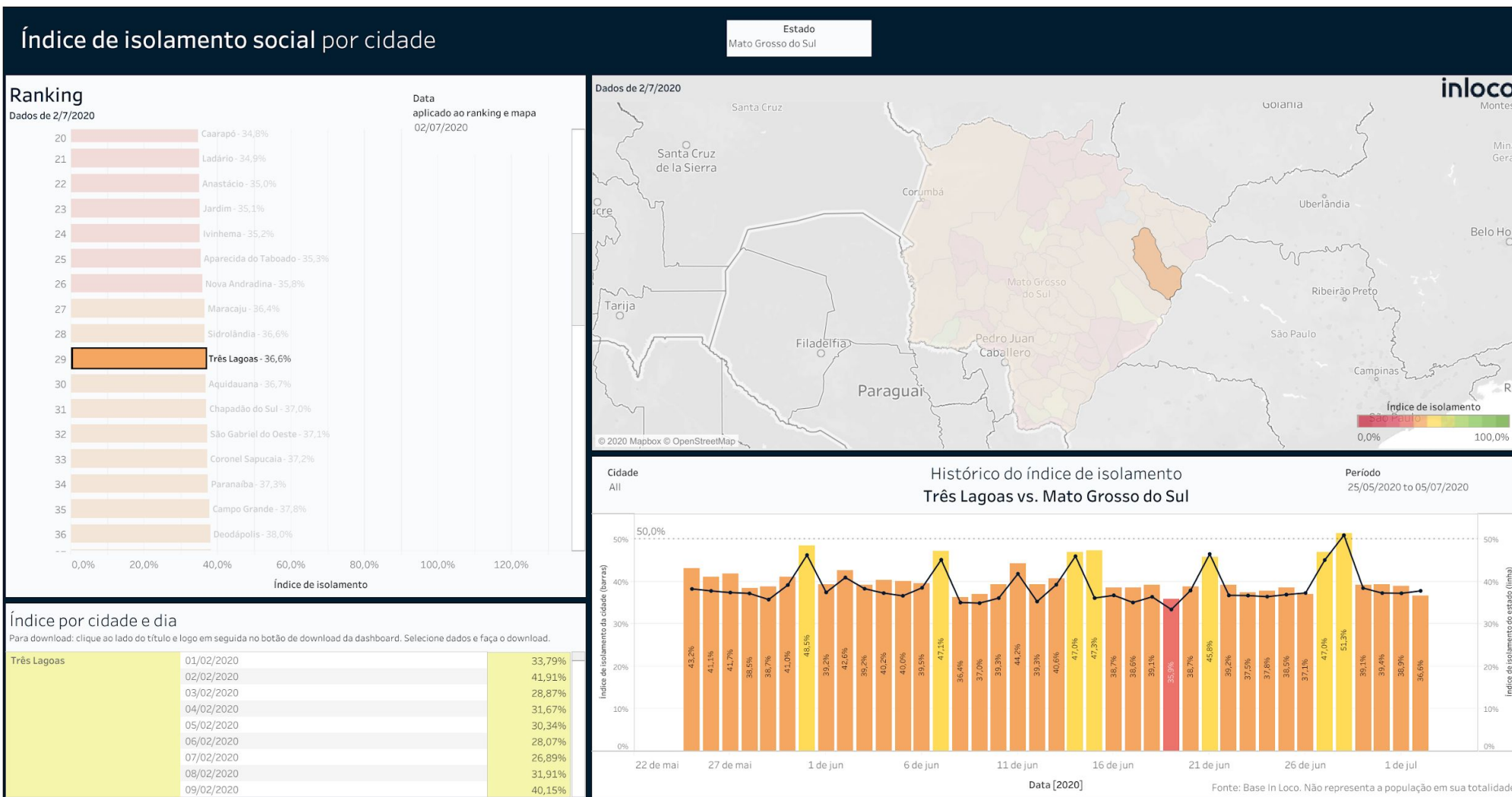
Índice de Isolamento Social :: Santa Rita do Pardo



▶ Índice de Isolamento Social :: Selvíria



Índice de Isolamento Social :: Três Lagoas



Governador do Estado de Mato Grosso do Sul	Reinaldo Azambuja Silva
Secretário de Estado de Saúde	Geraldo Resende Pereira
Secretária de Estado de Saúde Adjunta	Crhistine Cavalheiro Maymone Gonçalves
Diretoria de Vigilância em Saúde	Larissa Domingues Castilho
Coordenadoria do CIEVS Estadual	Karine Barbosa
Coordenadoria de Vigilância Epidemiológica	Gislaine Coelho Brandão
Gerência Técnica de Influenza e Doenças Respiratórias	Lívia de Mello Maziero
Elaboração	Daniel Henrique Tsuha Fabrícia Carvalho Chagas Grazielli Rocha Romera Lívia de Mello Maziero