

# CONASS

## Painel COVID-19

### Casos Confirmados

Brasil

Região  
Centro-Oeste

4.040.163

453.324

### Óbitos

Brasil

Região  
Centro-Oeste

124.651

9.745

Última Atualização: 03/Setembro/2020 - 18h

[www.conass.org.br/painelconasscovid19](http://www.conass.org.br/painelconasscovid19)

## Casos COVID-19 - Mato Grosso do Sul

**Casos  
Notificados**

**218.931** **100%**

**Amostras  
em Análise**

**1.881** **0,9%**

**Casos sem  
Encerramento**

**3.627** **1,7%**

**Casos  
Descartados**

**161.017** **73,5%**

**Casos  
Confirmados**

**52.406** **23,9%**

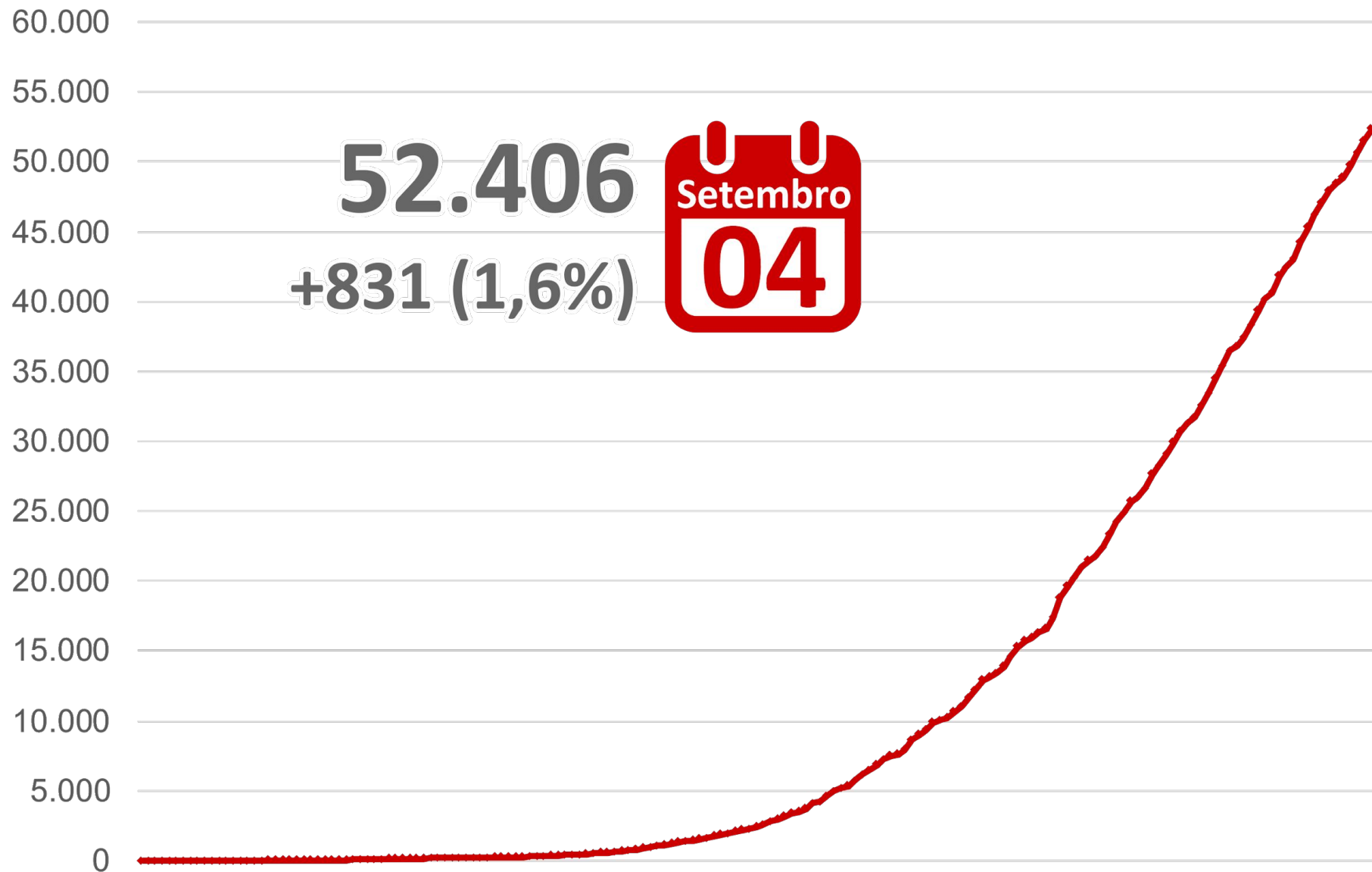
**Óbitos**

**939** **1,8%\***

Dados sujeitos a alterações pelos municípios, nos sistemas de informação oficiais.

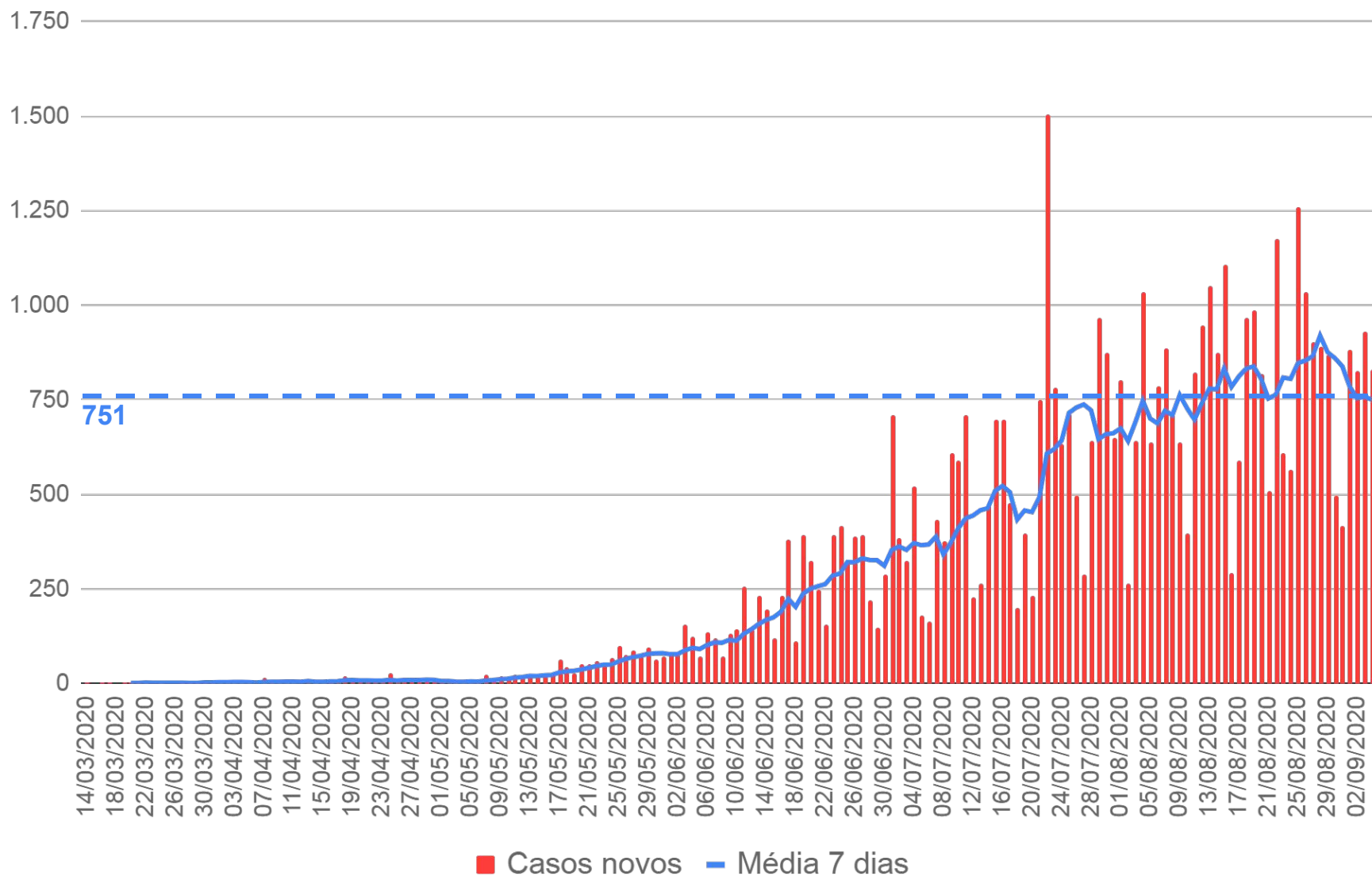
\*Taxa de letalidade  
dos casos confirmados

# Casos Confirmados COVID-19 - Mato Grosso do Sul



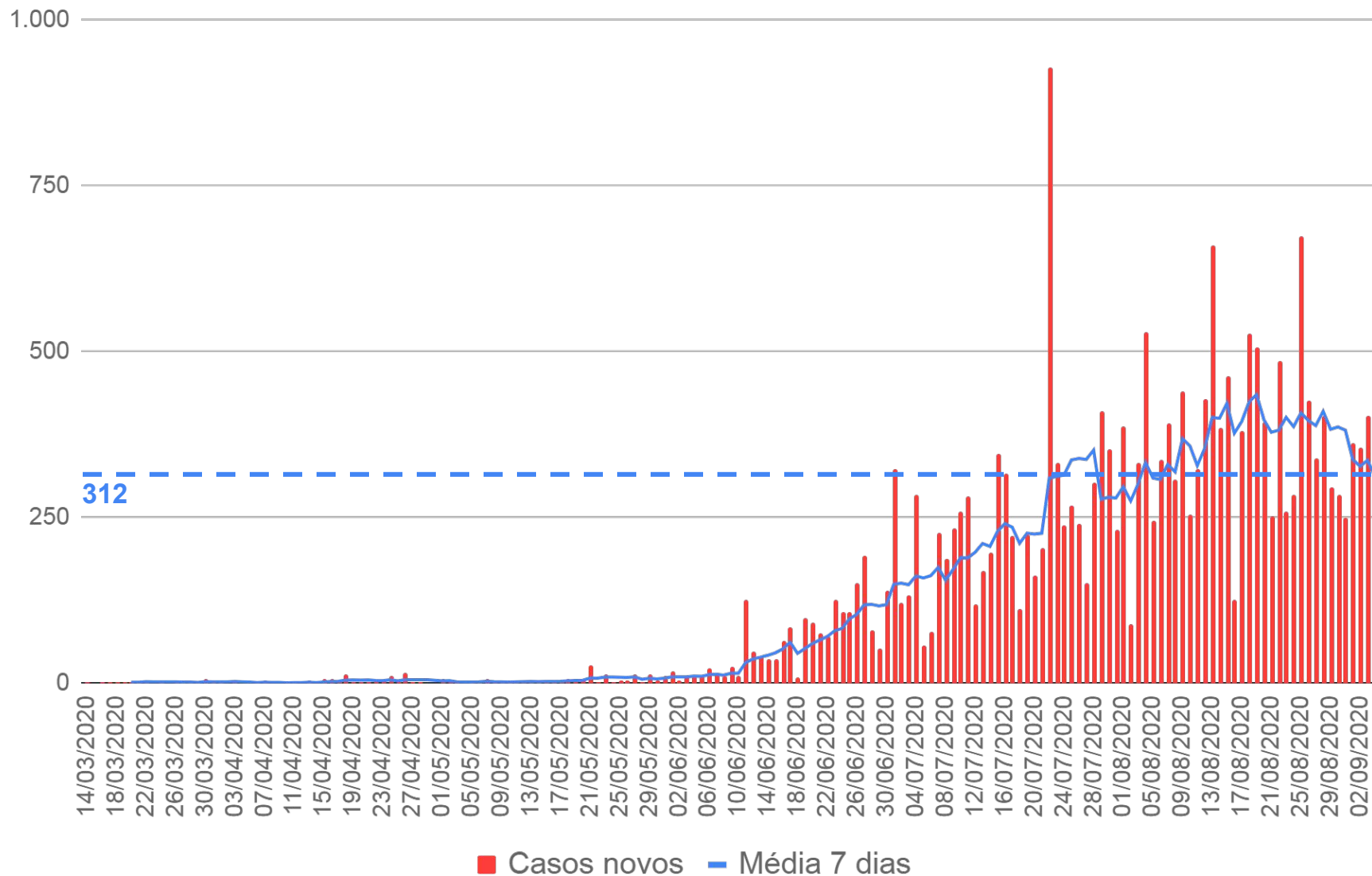
Dados sujeitos a alterações pelos municípios, nos sistemas de informação oficiais.

# Casos Confirmados COVID-19 - Mato Grosso do Sul



Dados sujeitos a alterações pelos municípios, nos sistemas de informação oficiais.

# Casos Confirmados COVID-19 - Município de Campo Grande



Dados sujeitos a alterações pelos municípios, nos sistemas de informação oficiais.

# Casos Confirmados Novos COVID-19

Município de Residência	Atualização do dia	Município de Residência	Atualização do dia	Município de Residência	Atualização do dia
Campo Grande	+232	Coronel Sapucaia	+8	Rio Verde de Mato Grosso	+2
Dourados	+134	Paranaíba	+8	Selvíria	+2
Rio Brilhante	+68	Aparecida do Taboado	+7	Tacuru	+2
Corumbá	+54	Bonito	+7	Terenos	+2
Miranda	+50	Naviraí	+7	Água Clara	+1
Três Lagoas	+33	Sonora	+7	Brasilândia	+1
Nova Andradina	+21	Costa Rica	+6	Deodápolis	+1
Chapadão do Sul	+20	Ivinhema	+5	Iguatemi	+1
Anastácio	+18	Maracaju	+5	Itaquiraí	+1
Aquidauana	+13	Ribas do Rio Pardo	+5	Jaraguari	+1
Cassilândia	+13	Eldorado	+4	Jateí	+1
Sidrolândia	+12	Mundo Novo	+4	Nioaque	+1
Batayporã	+11	Sete Quedas	+4	Porto Murtinho	+1
São Gabriel do Oeste	+11	Bataguassu	+3	Rio Negro	+1
Fátima do Sul	+10	Itaporã	+3	Taquarussu	+1
Ladário	+10	Angélica	+2	Rochedo	-1
Caarapó	+9	Coxim	+2	Amambai	-4
Nova Alvorada do Sul	+9	Ponta Porã	+2		

**Total de casos confirmados novos:**

**831**

Dados sujeitos a alterações pelos municípios, nos sistemas de informação oficiais.

# Óbitos por COVID-19

	Município de Residência	Sexo	Idade	Data da Notificação	Data do Óbito	Comorbidades
915	Coronel Sapucaia	M	72	24/08/2020	01/09/2020	Doença cardiovascular crônica, hipertensão
916	Cassilândia	M	66	24/08/2020	02/09/2020	Hipertensão
917	Campo Grande	M	84	30/08/2020	31/08/2020	Nada relatado
918	Miranda	M	81	14/08/2020	01/09/2020	Pneumopatia crônica
919	Dourados	F	64	14/08/2020	02/09/2020	Imunodeficiência/imunodepressão
920	Dourados	M	53	23/07/2020	03/09/2020	Nada relatado
921	São Gabriel do Oeste	M	88	07/08/2020	02/09/2020	Hipertensão, doença cardiovascular e doença neurológica crônica
922	Bonito	M	77	15/08/2020	03/09/2020	Doença cardiovascular crônica, hipertensão
923	Corumbá	M	71	24/08/2020	02/09/2020	Diabetes, hipertensão
924	Corumbá	M	83	25/08/2020	02/09/2020	Nada relatado
925	Corumbá	M	69	18/08/2020	02/09/2020	Hipertensão
926	Campo Grande	M	50	18/08/2020	02/09/2020	Doença cardiovascular crônica, hipertensão, obesidade
927	Cassilândia	F	90	02/09/2020	03/09/2020	Nada relatado
928	Rio Brilhante	F	68	30/08/2020	01/09/2020	Doença cardiovascular crônica

Dados sujeitos a alterações pelos municípios, nos sistemas de informação oficiais.

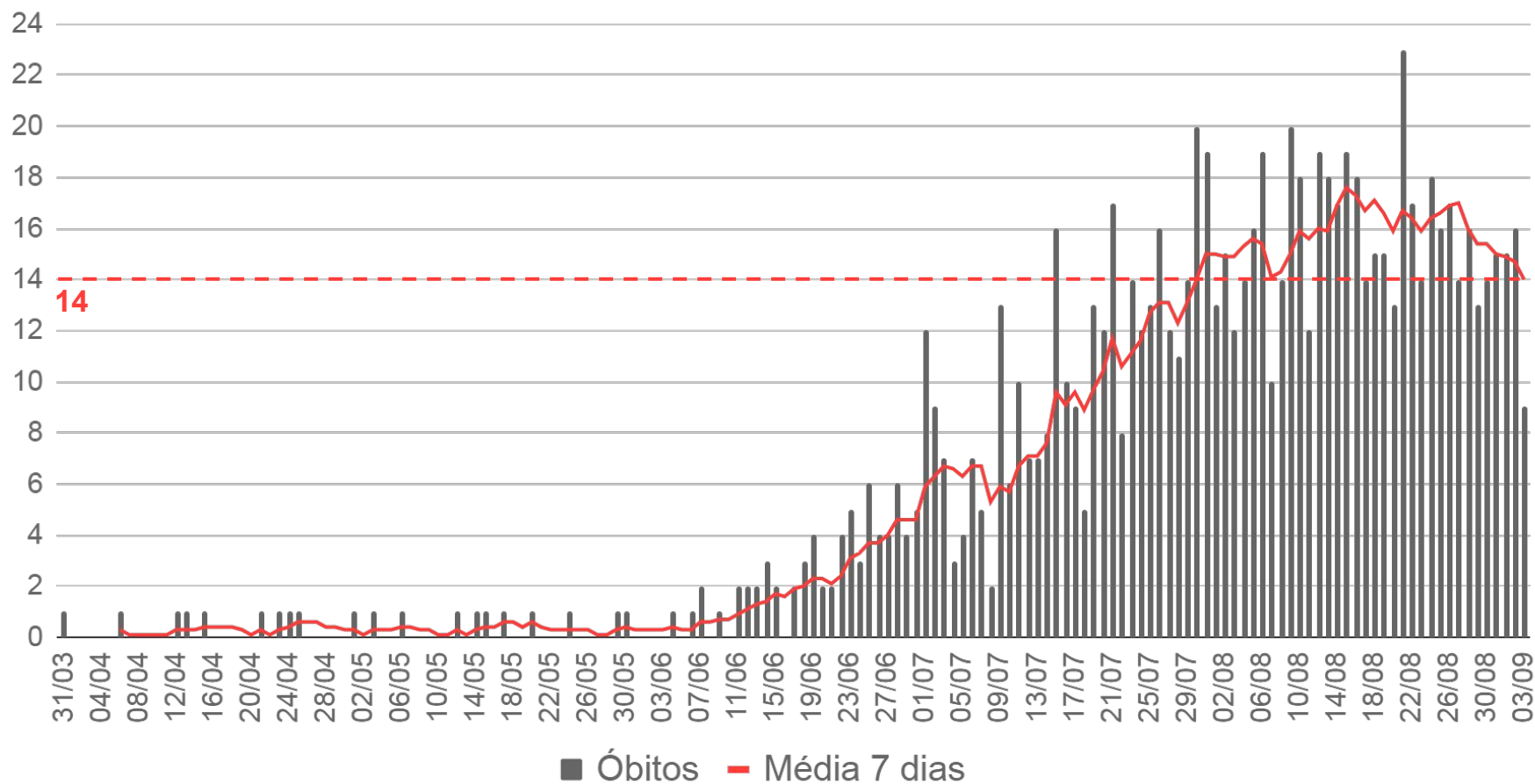
# Óbitos por COVID-19

	Município de Residência	Sexo	Idade	Data da Notificação	Data do Óbito	Comorbidades
929	Campo Grande	M	70	07/06/2020	01/09/2020	Diabetes, obesidade, doença cardiovascular e doença hematológica crônica
930	Campo Grande	M	82	15/08/2020	02/09/2020	Doença cardiovascular crônica, asma, diabetes, hipertensão, obesidade
931	Dourados	M	77	19/08/2020	03/09/2020	Doença cardiovascular crônica, diabetes
932	Dourados	M	52	12/08/2020	03/09/2020	Diabetes
933	Campo Grande	F	96	24/08/2020	02/09/2020	Doença cardiovascular crônica, diabetes
934	Miranda	F	86	28/08/2020	02/09/2020	Doença cardiovascular crônica, diabetes
935	Campo Grande	F	62	21/08/2020	03/09/2020	Doença cardiovascular crônica, obesidade
936	Campo Grande	M	72	22/08/2020	03/09/2020	Diabetes, doença cardiovascular e doença neurológica crônica
937	Dourados	M	61	17/08/2020	03/09/2020	Diabetes, hipertensão
938	Aquidauana	F	88	27/08/2020	03/09/2020	Fratura de fêmur
939	Corumbá	M	69	26/08/2020	02/09/2020	Diabetes, hipertensão

Dados sujeitos a alterações pelos municípios, nos sistemas de informação oficiais.



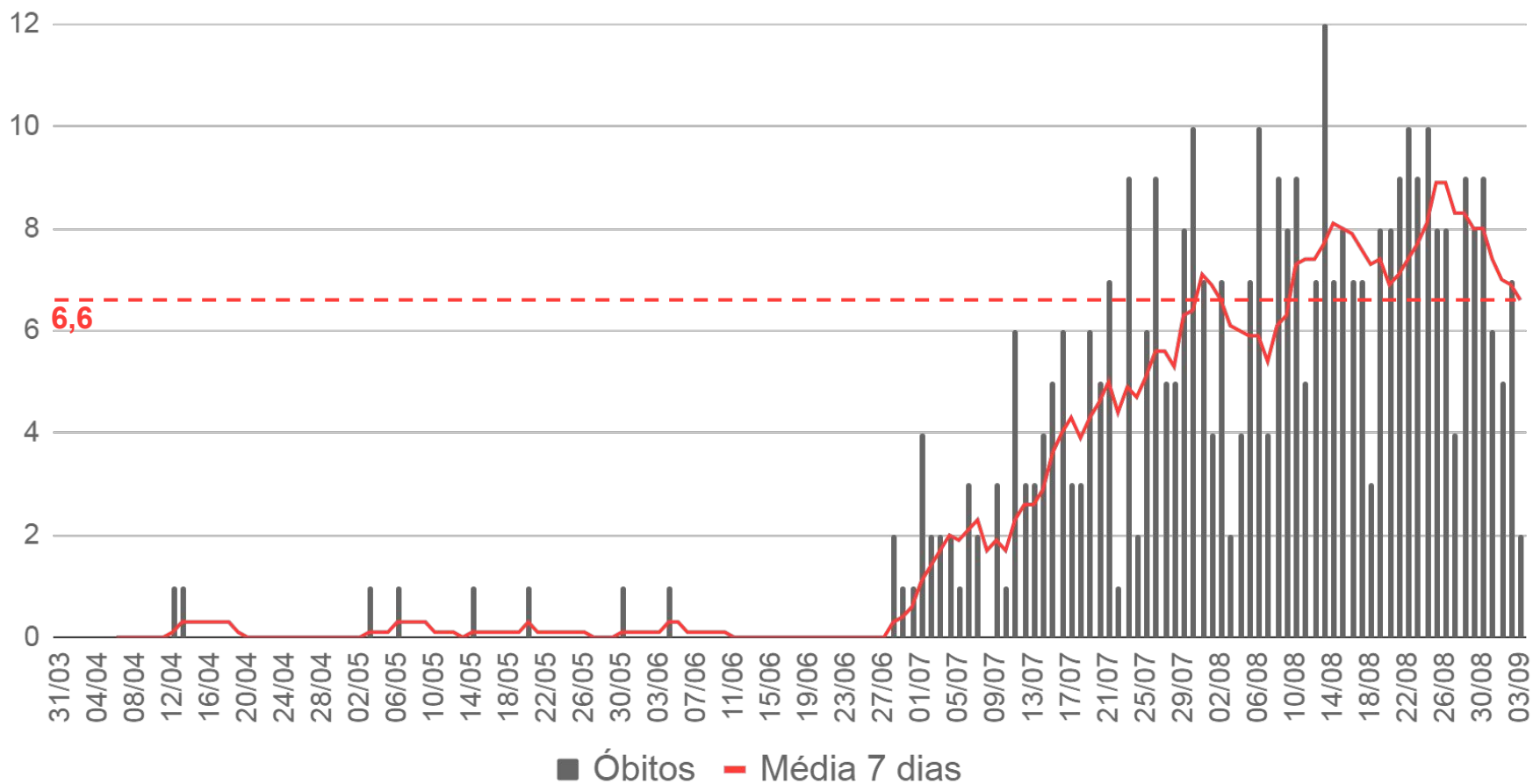
# Óbitos por COVID-19 - Mato Grosso do Sul



	Jan	Fev	Mar	Abr	Mai	Jun	Jul	Ago	Set
2020	-	-	1	8	11	70	321	488	40

Dados sujeitos a alterações pelos municípios, nos sistemas de informação oficiais.

# Óbitos por COVID-19 - Município de Campo Grande



	Jan	Fev	Mar	Abr	Mai	Jun	Jul	Ago	Set
2020	-	-	-	2	5	5	133	226	14

Dados sujeitos a alterações pelos municípios, nos sistemas de informação oficiais.

# Situação Atual dos Casos Confirmados COVID-19

Setembro  
04

52.406

Casos confirmados

Casos novos: 831 (1,6%)

Isolamento domiciliar

8.055

Recuperados

42.865

Óbitos

939

547

Internados

+10 de outros Estados\*

296

Leitos clínicos

261

Leitos UTI

169

Público

188

Público

127

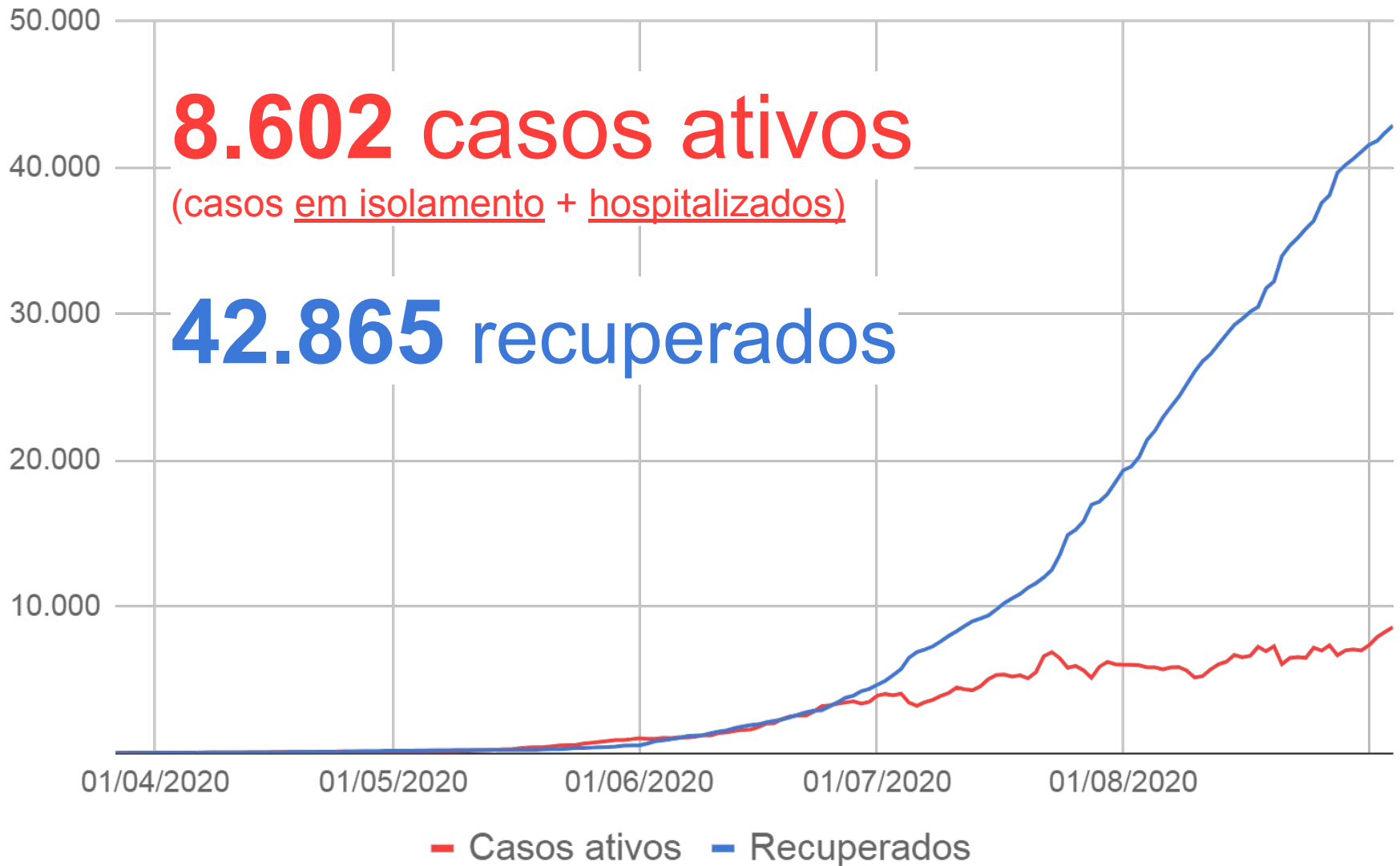
Privado

73

Privado

\*Não contabilizados como casos confirmados de Mato Grosso do Sul

# Casos Ativos e Recuperados de COVID-19



Dados sujeitos a alterações pelos municípios, nos sistemas de informação oficiais.

# Taxa de Ocupação de Leitos SUS para COVID-19

Referente a leitos ocupados por pacientes confirmados e suspeitos de COVID-19

	Leitos Clínicos		Leitos UTI	
	Adulto	Pediátrico	Adulto	Pediátrico
Em processo de ampliação	100	6	98	0
Leitos existentes	760	118	369	9
Casos confirmados	168	1	188	0
Casos suspeitos	136	7	29	0
Taxa de ocupação	304 (40%)	8 (7%)	217 (59%)	0 (0%)

**Cálculo da taxa de ocupação =**  $\frac{\text{casos suspeitos} + \text{casos confirmados de COVID-19}}{\text{leitos existentes}}$

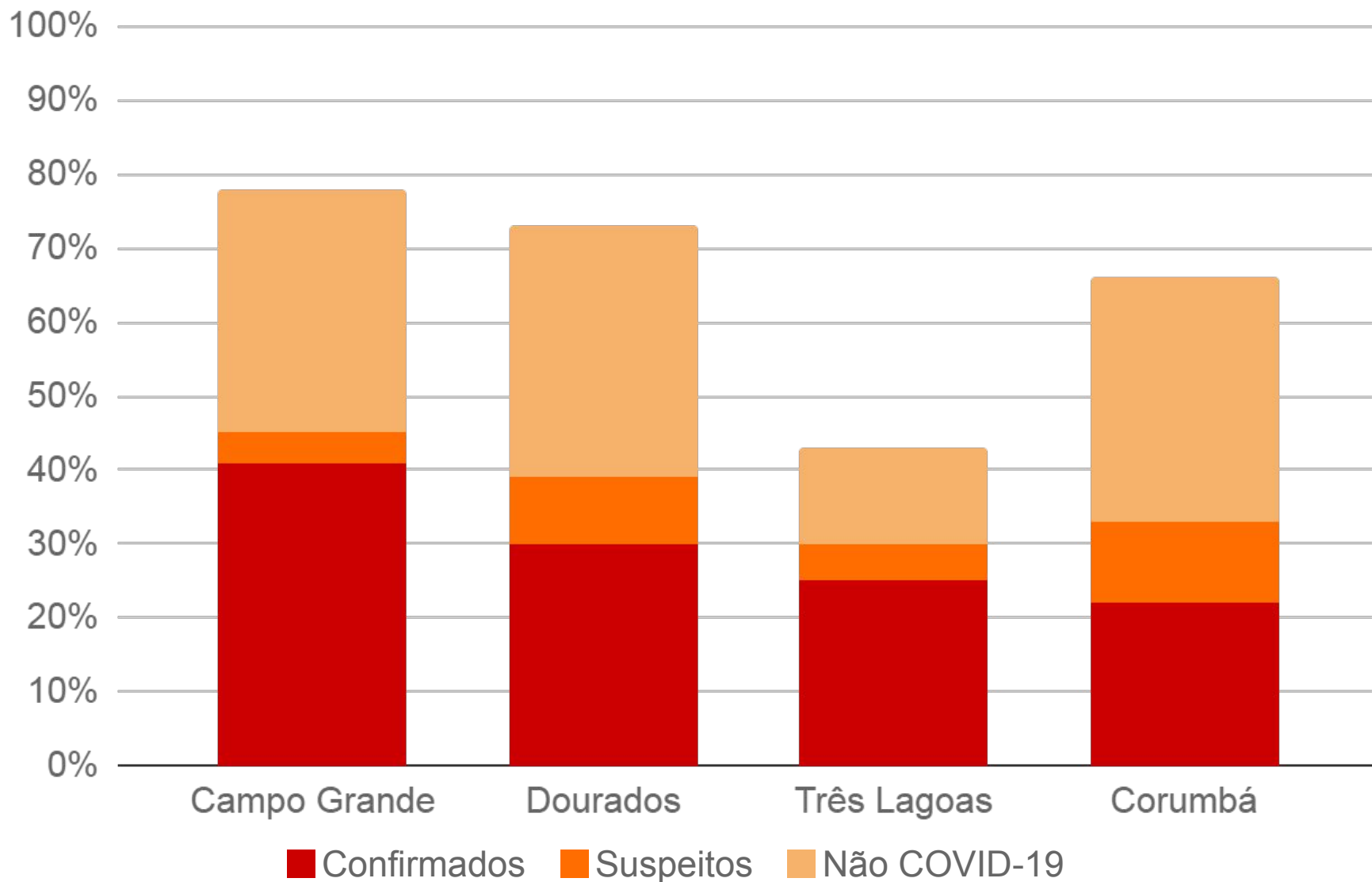
Dados sujeitos a alterações pelos municípios, nos sistemas de informação oficiais.

# Taxa de Ocupação Global de Leitos UTI SUS Adulto por Macrorregião

	Leitos UTI SUS Ofertados Global	Confirmados COVID -19	Suspeitos COVID-19	Não COVID-19	Ocupação Global UTI SUS
Macrorregião Campo Grande	315	41%	4%	33%	78%
Macrorregião Dourados	126	30%	9%	34%	73%
Macrorregião Três Lagoas	60	25%	5%	13%	43%
Macrorregião Corumbá	27	22%	11%	33%	66%

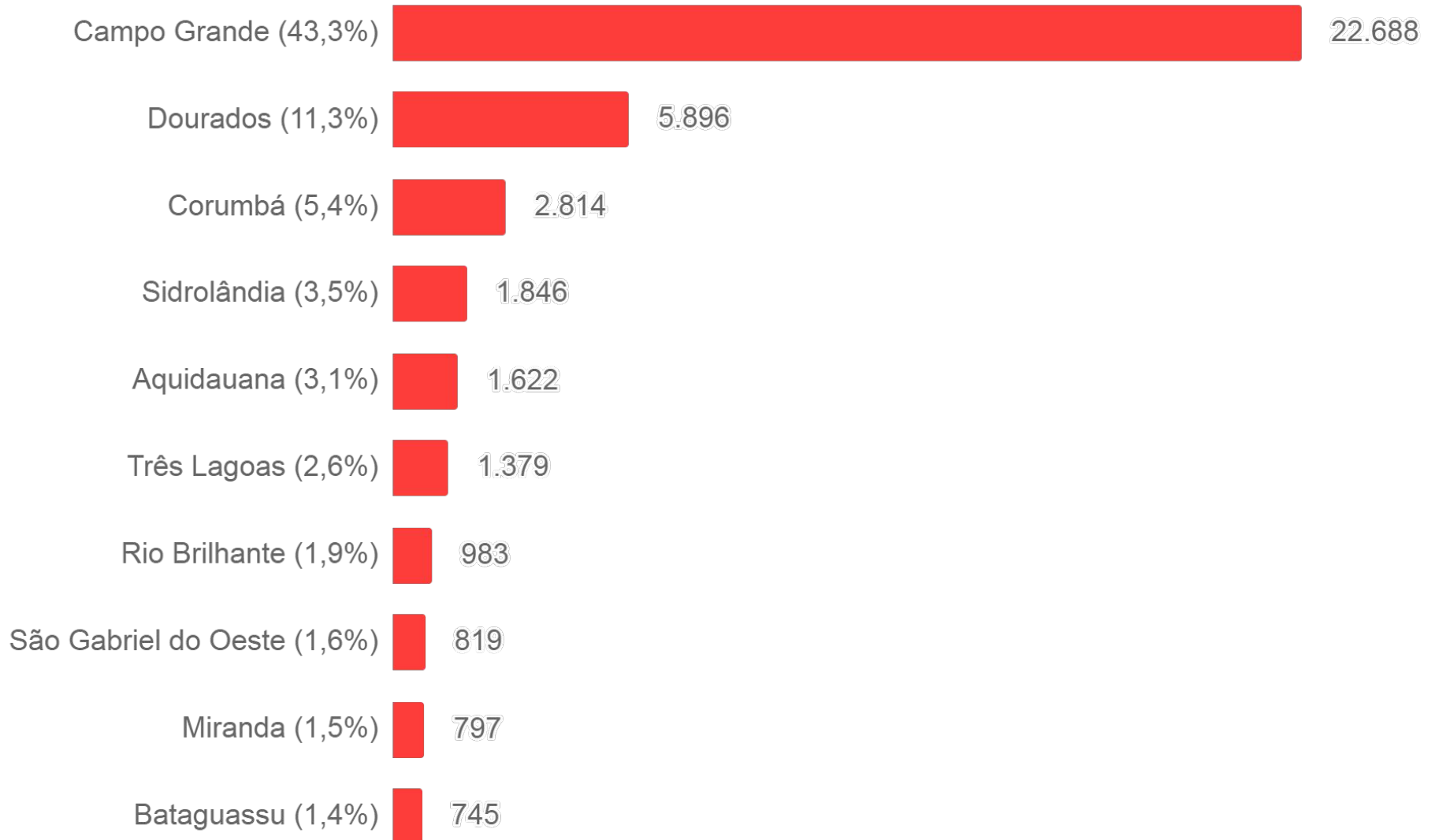
Dados sujeitos a alterações pelos municípios, nos sistemas de informação oficiais.

# Taxa de Ocupação Global de Leitos UTI SUS Adulto por Macrorregião



Dados sujeitos a alterações pelos municípios, nos sistemas de informação oficiais.

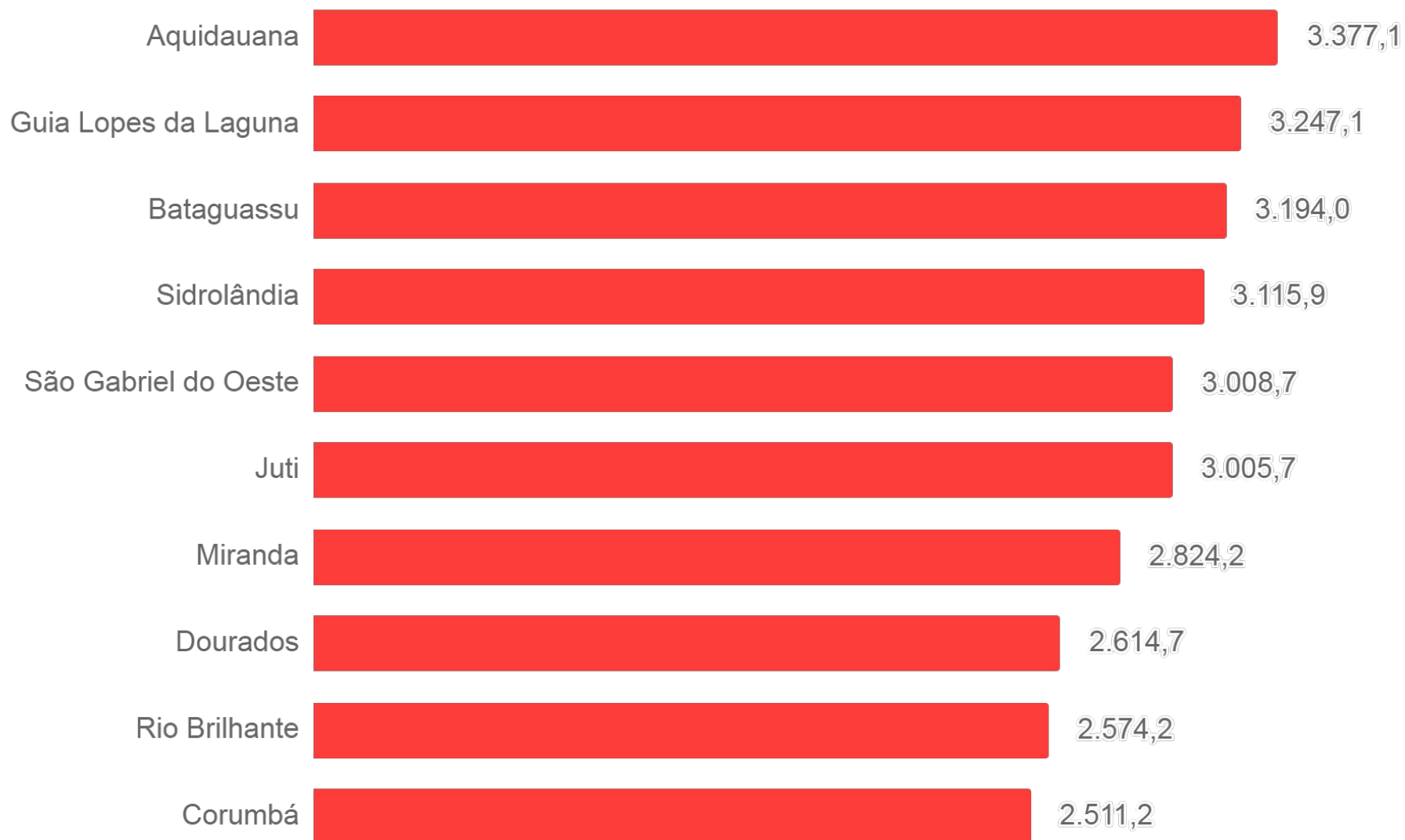
# Municípios com Mais Casos Confirmados



Dados sujeitos a alterações pelos municípios, nos sistemas de informação oficiais.



# Maiores Incidências de Casos Confirmados por 100 Mil Habitantes\*



Dados sujeitos a alterações pelos municípios, nos sistemas de informação oficiais.