

# Boletim Epidemiológico

# SRAG

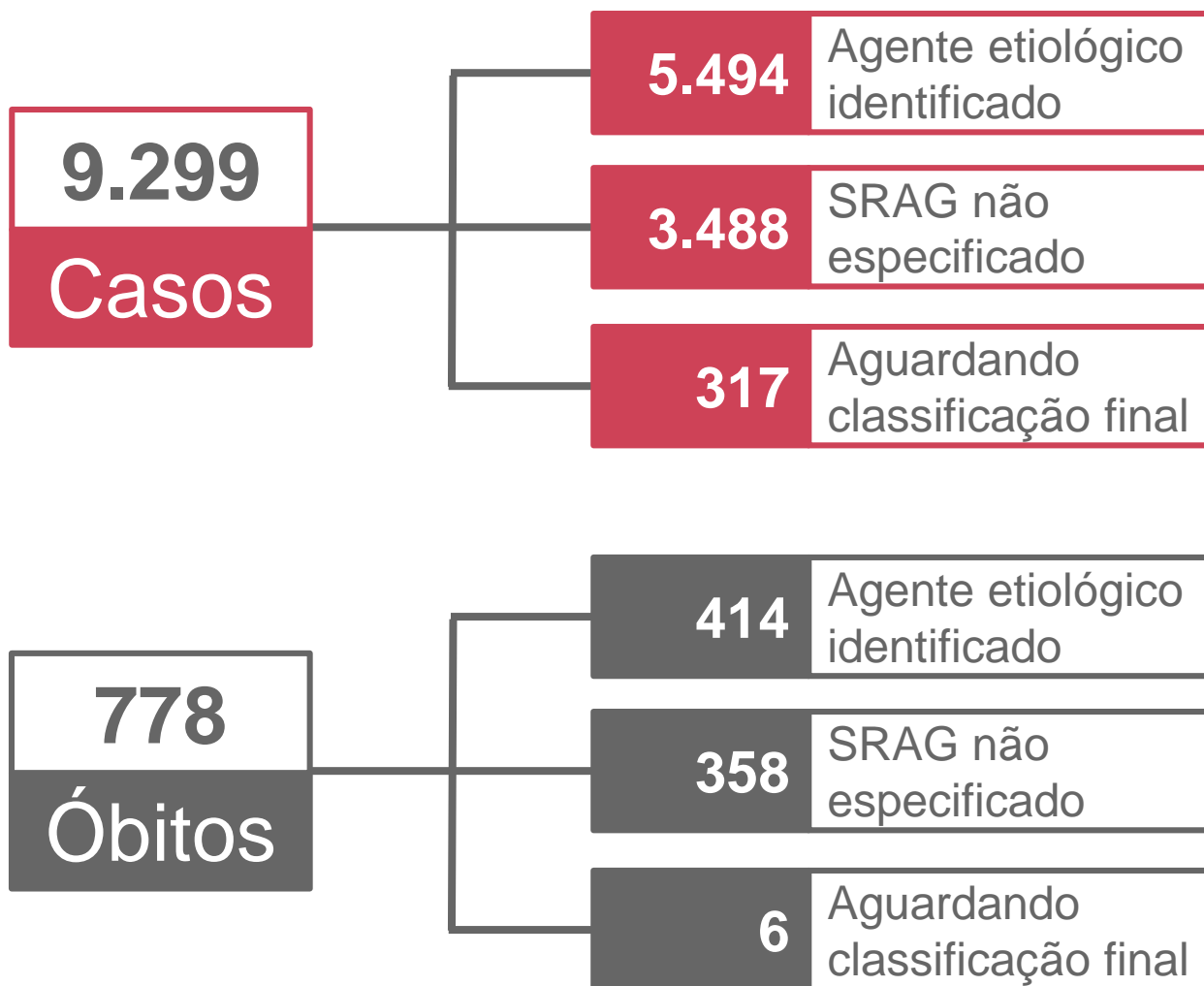
Síndrome  
Respiratória  
Aguda  
Grave

2025  
Semana  
Epidemiológica **46**

Gerência de Influenza e Doenças Respiratórias

## ► SRAG em Mato Grosso do Sul :: 2025\*

\*Os dados deste boletim abrangem o período até 15/11/2025.



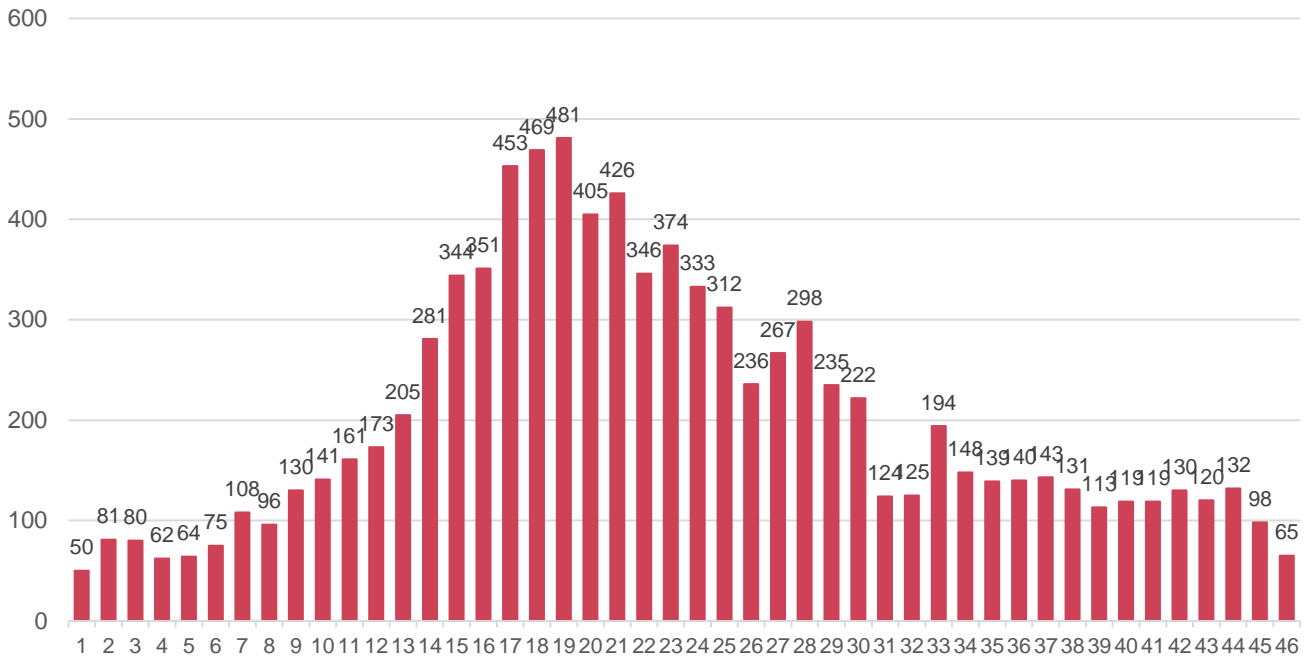
Fonte: SIVEP Gripe / SES / MS

Dados sujeitos a alterações pelos municípios.

\*Acumulado do período por data de início dos primeiros sintomas.

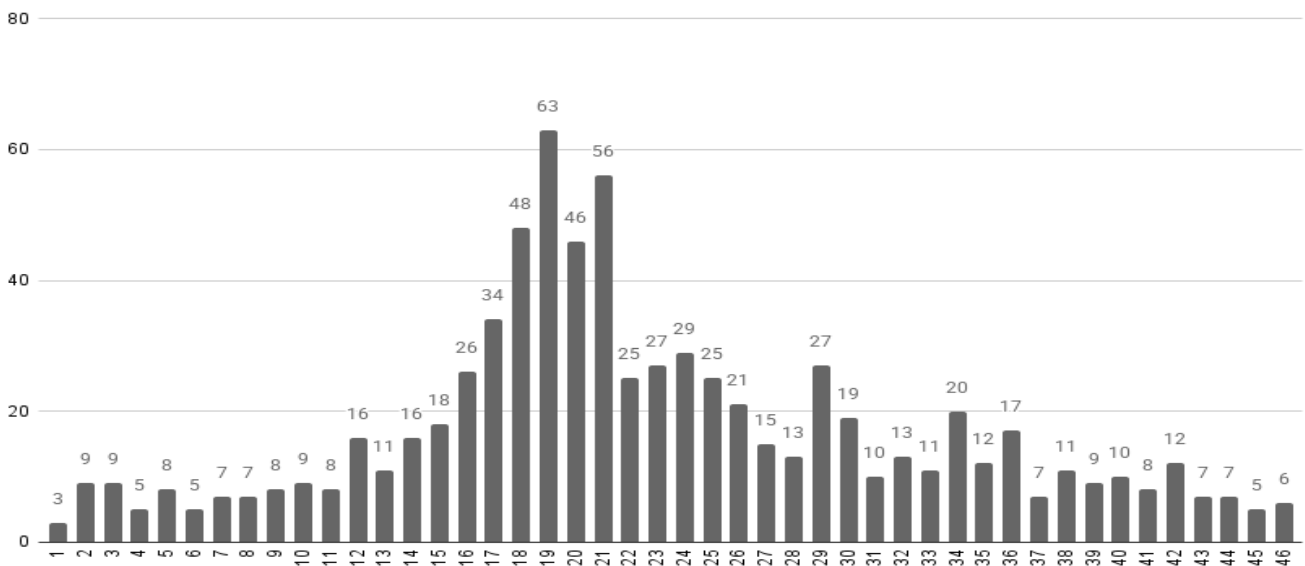
# ▶ Evolução dos Casos de SRAG

## ▶ Notificações por semana epidemiológica de início dos sintomas



Fonte: SIVEP Gripe / SES / MS  
Dados sujeitos a alterações pelos municípios.

## ▶ Óbitos por semana epidemiológica de início dos sintomas



Fonte: SIVEP Gripe / SES / MS  
Dados sujeitos a alterações pelos municípios.

## ▶ Notificações de SRAG por Município

Município de residência	Casos	%	Incidência	Óbitos	Mortalidade	Letalidade
Campo Grande	3.120	33,6%	347,5	274	30,5	8,8%
Ponta Porã	734	7,9%	797,7	50	54,3	6,8%
Dourados	630	6,8%	258,9	28	11,5	4,4%
Corumbá	553	5,9%	574,4	43	44,7	7,8%
Três Lagoas	427	4,6%	323,1	16	12,1	3,7%
Chapadão Do Sul	203	2,2%	655,0	4	12,9	2,0%
Naviraí	201	2,2%	398,4	7	13,9	3,5%
Jardim	191	2,1%	796,5	15	62,5	7,9%
Aquidauana	184	2,0%	393,1	36	76,9	19,6%
Sidrolândia	184	2,0%	390,5	22	46,7	12,0%
Miranda	159	1,7%	622,7	13	50,9	8,2%
Nioaque	157	1,7%	1.187,6	4	30,3	2,5%
Nova Andradina	144	1,5%	296,5	24	49,4	16,7%
Coxim	130	1,4%	404,3	8	24,9	6,2%
Rio Verde De Mato Grosso	108	1,2%	545,0	11	55,5	10,2%
Ivinhema	103	1,1%	370,2	14	50,3	13,6%
São Gabriel Do Oeste	98	1,1%	331,3	0	0,0	0,0%
Amambai	94	1,0%	239,0	6	15,3	6,4%
Porto Murtinho	92	1,0%	715,5	11	85,5	12,0%
Ladário	91	1,0%	422,8	5	23,2	5,5%
Bonito	90	1,0%	380,4	4	16,9	4,4%
Costa Rica	77	0,8%	295,7	10	38,4	13,0%
Maracaju	76	0,8%	168,7	13	28,9	17,1%
Paraíso Das Águas	69	0,7%	1.252,3	3	54,4	4,3%
Fátima Do Sul	68	0,7%	330,0	7	34,0	10,3%
Dois Irmãos Do Buriti	67	0,7%	603,6	5	45,0	7,5%
Anastácio	58	0,6%	240,6	16	66,4	27,6%
Antônio João	55	0,6%	591,2	7	75,2	12,7%
Aparecida Do Taboado	53	0,6%	191,5	2	7,2	3,8%
Itaporã	52	0,6%	215,4	9	37,3	17,3%
Ribas Do Rio Pardo	46	0,5%	198,7	2	8,6	4,3%
Nova Alvorada Do Sul	45	0,5%	206,2	2	9,2	4,4%

Fonte: SIVEP Gripe / SES / MS, IBGE  
 Dados sujeitos a alterações pelos municípios.

## Notificações de SRAG por Município

Município de residência	Casos	%	Incidência	Óbitos	Mortalidade	Letalidade
Bela Vista	44	0,5%	203,6	14	64,8	31,8%
Paranhos	44	0,5%	340,5	6	46,4	13,6%
Itaquiraí	43	0,5%	221,3	2	10,3	4,7%
Bodoquena	40	0,4%	466,9	4	46,7	10,0%
Mundo Novo	38	0,4%	198,0	3	15,6	7,9%
Inocência	37	0,4%	440,3	1	11,9	2,7%
Paranaíba	35	0,4%	85,5	3	7,3	8,6%
Terenos	35	0,4%	198,4	1	5,7	2,9%
Guia Lopes Da Laguna	34	0,4%	342,1	2	20,1	5,9%
Água Clara	32	0,3%	191,1	2	11,9	6,3%
Coronel Sapucaia	30	0,3%	211,8	6	42,4	20,0%
Figueirão	29	0,3%	819,4	2	56,5	6,9%
Caarapó	28	0,3%	91,5	4	13,1	14,3%
Brasilândia	27	0,3%	233,2	0	0,0	0,0%
Eldorado	27	0,3%	237,1	4	35,1	14,8%
Alcinópolis	26	0,3%	573,1	1	22,0	3,8%
Aral Moreira	25	0,3%	232,6	5	46,5	20,0%
Sonora	22	0,2%	151,6	1	6,9	4,5%
Batayporã	21	0,2%	196,0	3	28,0	14,3%
Camapuã	21	0,2%	154,6	3	22,1	14,3%
Deodápolis	21	0,2%	153,7	3	22,0	14,3%
Cassilândia	19	0,2%	90,5	0	0,0	0,0%
Rio Brilhante	19	0,2%	50,5	2	5,3	10,5%
Selvíria	19	0,2%	233,4	2	24,6	10,5%
Tacuru	19	0,2%	175,8	2	18,5	10,5%
Anaurilândia	17	0,2%	222,1	1	13,1	5,9%
Rochedo	16	0,2%	307,8	3	57,7	18,8%
Bataguassu	15	0,2%	65,1	2	8,7	13,3%
Caracol	13	0,1%	258,1	3	59,6	23,1%
Corguinho	12	0,1%	250,9	0	0,0	0,0%
Rio Negro	11	0,1%	227,2	1	20,7	9,1%
Sete Quedas	11	0,1%	100,1	1	9,1	9,1%

Fonte: SIVEP Gripe / SES / MS, IBGE  
 Dados sujeitos a alterações pelos municípios.

## ► Notificações de SRAG por Município

Município de residência	Casos	%	Incidência	Óbitos	Mortalidade	Letalidade
Angélica	11	0,1%	102,5	1	9,3	9,1%
Bandeirantes	10	0,1%	125,9	0	0,0	0,0%
Douradina	10	0,1%	179,3	2	35,9	20,0%
Jateí	9	0,1%	251,0	0	0,0	0,0%
Laguna Carapã	9	0,1%	132,4	0	0,0	0,0%
Pedro Gomes	9	0,1%	129,7	0	0,0	0,0%
Vicentina	8	0,1%	126,3	0	0,0	0,0%
Glória De Dourados	7	0,1%	67,0	0	0,0	0,0%
Japorã	7	0,1%	85,9	1	12,3	14,3%
Taquarussu	7	0,1%	193,1	1	27,6	14,3%
Iguatemi	6	0,1%	43,5	0	0,0	0,0%
Jaraguari	6	0,1%	84,0	1	14,0	16,7%
Juti	5	0,1%	74,3	1	14,9	20,0%
Santa Rita Do Pardo	5	0,1%	71,2	1	14,2	20,0%
Novo Horizonte Do Sul	1	0,0%	21,2	0	0,0	0,0%

### ► Metodologia de cálculo

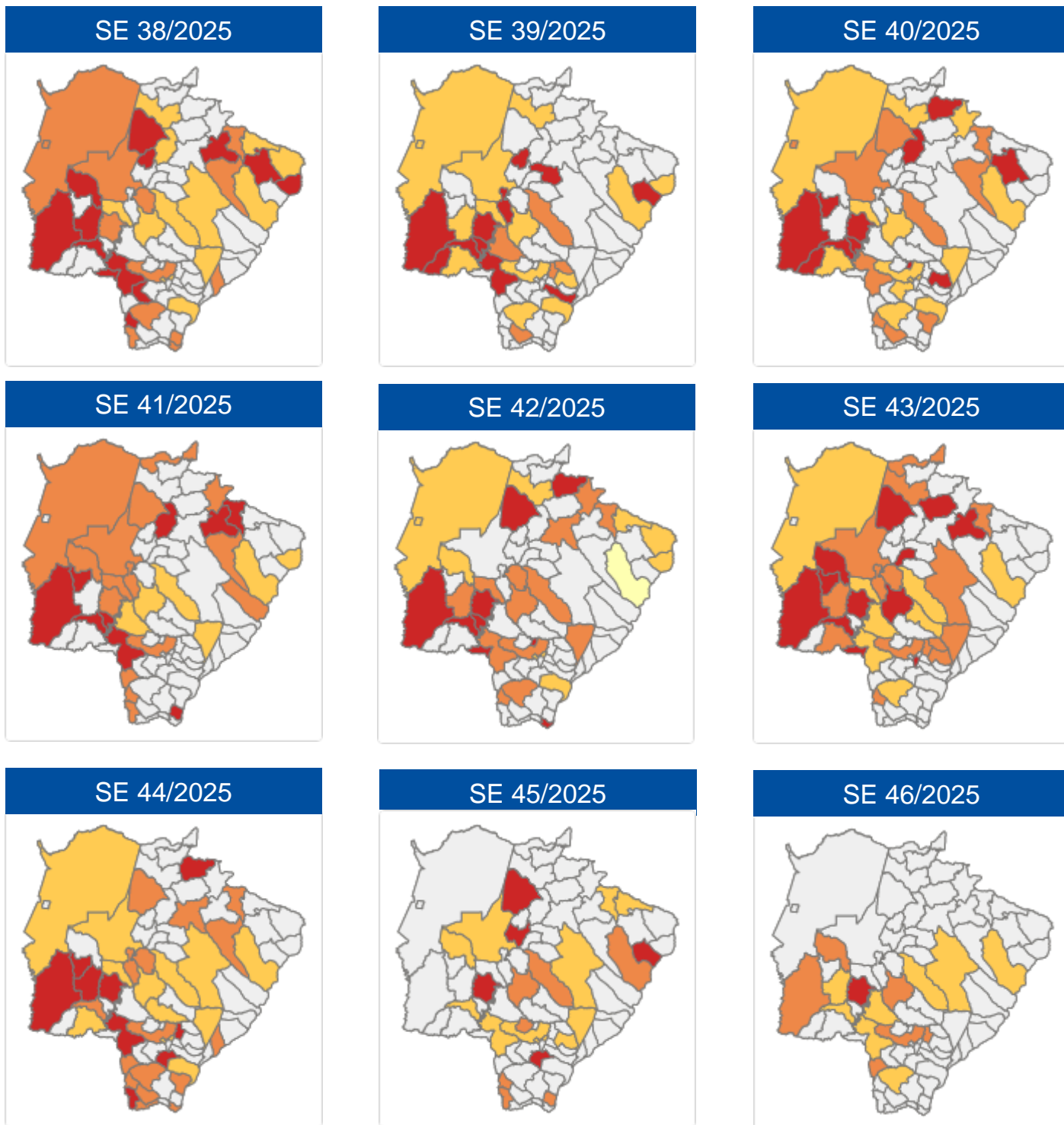
$$\text{Taxa de incidência} = \frac{\text{casos confirmados}}{\text{população}} \times 100 \text{ mil habitantes}$$

$$\text{Taxa de mortalidade} = \frac{\text{óbitos}}{\text{população}} \times 100 \text{ mil habitantes}$$

$$\text{Letalidade \%} = \frac{\text{óbitos}}{\text{casos confirmados}}$$

# Mapa de Incidência dos Casos Novos de SRAG

## Casos de SRAG por 100 mil habitantes

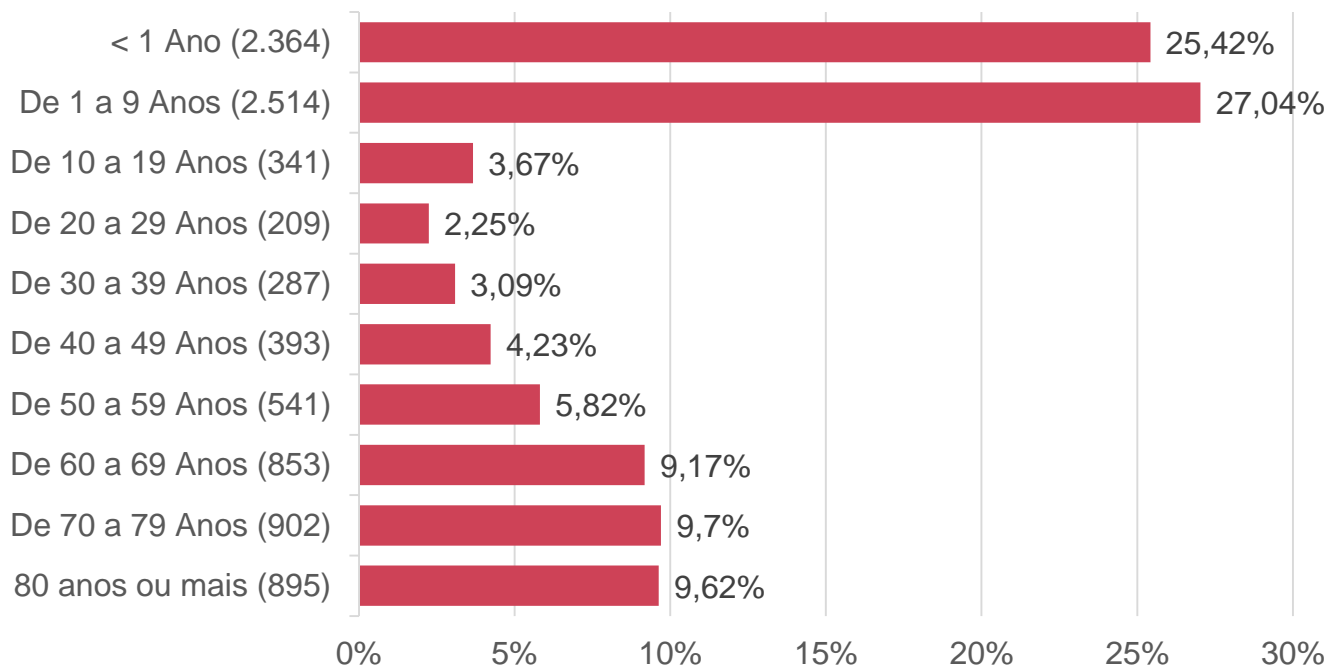


□ Sem casos    □ Até 1    □ 1,1 a 5    □ 5,1 a 10    □ Mais de 10

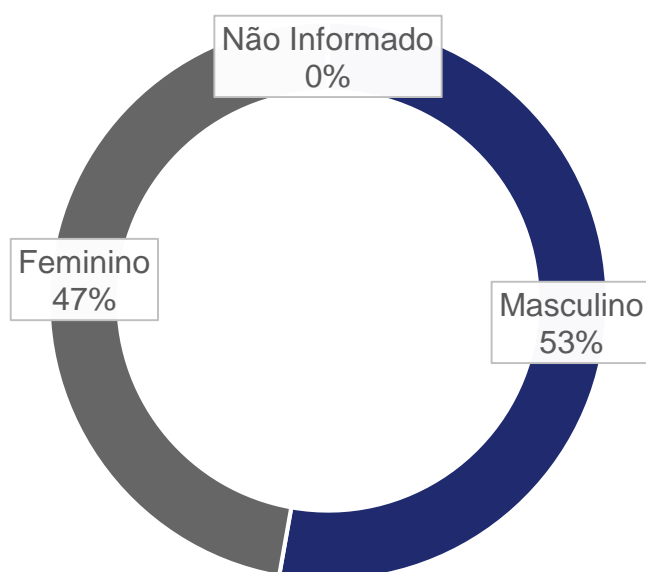
Fonte: SIVEP Gripe / SES / MS, IBGE  
Dados sujeitos a alterações pelos municípios.

## ► Perfil dos Casos Notificados de SRAG

### ► Faixa etária dos casos de SRAG



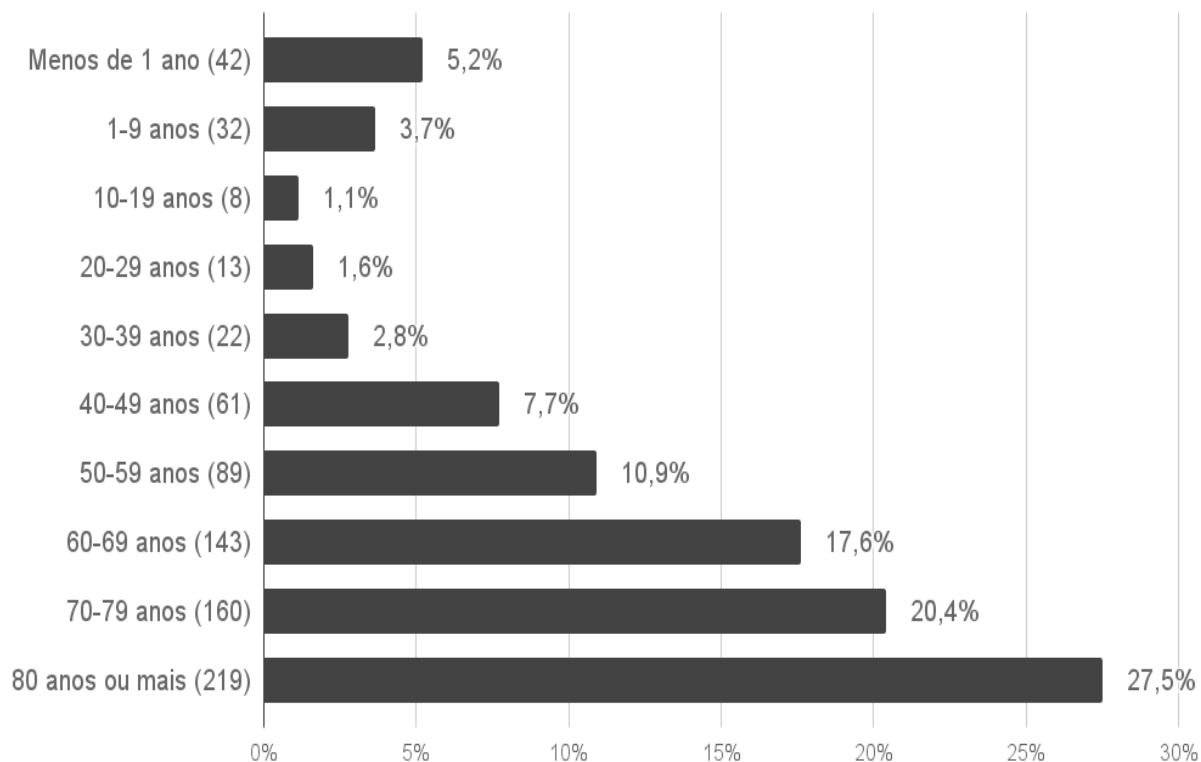
### ► Sexo dos casos de SRAG



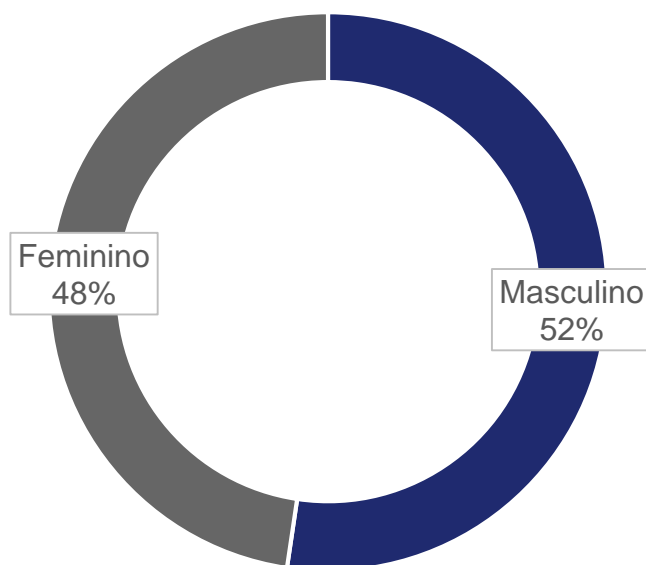
Fonte: SES / MS  
Dados sujeitos a alterações pelos municípios.

## ▶ Perfil dos Óbitos com SRAG

### ▶ Faixa etária dos óbitos por SRAG



### ▶ Sexo dos óbitos por SRAG



Fonte: SES / MS  
Dados sujeitos a alterações pelos municípios.

## ► SRAG por Agente Etiológico

### ► Agentes etiológicos detectados

Agente etiológico	N	%
Rinovírus	2.019	33,6%
Vírus sincicial respiratório	1.990	33,1%
Influenza A H1N1	748	12,4%
Adenovírus	316	5,3%
Influenza A não subtipado	281	4,7%
SARS-CoV-2	279	4,6%
Metapneumovírus	210	3,5%
Bocavírus	52	0,9%
Outros agentes etiológicos	41	0,7%
Parainfluenza 3	36	0,6%
Influenza B	25	0,4%
Influenza A H3N2	14	0,2%

## SRAG por Agente Etiológico

### ► Coinfecção

Agentes etiológicos	N	%
Rinovírus, Vírus sincial respiratório	206	41,6%
Adenovírus, Rinovírus	88	17,8%
Influenza A H1N1, Vírus sincial respiratório	33	6,7%
Adenovírus, Vírus sincial respiratório	29	5,9%
Influenza A H1N1, Rinovírus	29	5,9%
Metapneumovírus, Rinovírus	28	5,7%
Rinovírus, SARS-CoV-2	14	2,8%
Adenovírus, Rinovírus, Vírus sincial respiratório	10	2,0%
Adenovírus, Metapneumovírus	9	1,8%
SARS-CoV-2, Vírus sincial respiratório	7	1,4%
Metapneumovírus, Vírus sincial respiratório	5	1,0%
Influenza A não subtipado, Vírus sincial respiratório	4	0,8%
Adenovírus, Influenza A H1N1	3	0,6%
Adenovírus, Influenza A H1N1, Vírus sincial respiratório	2	0,4%
Adenovírus, Influenza A H3N2, Rinovírus	2	0,4%
Adenovírus, Metapneumovírus, Rinovírus	2	0,4%
Adenovírus, SARS-CoV-2	2	0,4%
Bocavírus, Parainfluenza 3	2	0,4%
Influenza A H1N1, Metapneumovírus	2	0,4%
Adenovírus, Bocavírus	1	0,2%
Adenovírus, Influenza A H3N2	1	0,2%
Adenovírus, Influenza A não subtipado, Vírus sincial respiratório	1	0,2%
Adenovírus, Parainfluenza 3, Vírus sincial respiratório	1	0,2%
Bocavírus, Metapneumovírus, Rinovírus	1	0,2%
Bocavírus, Rinovírus	1	0,2%
Bocavírus, Vírus sincial respiratório	1	0,2%
Influenza A H1N1, Rinovírus, Vírus sincial respiratório	1	0,2%
Influenza A H1N1, SARS-CoV-2	1	0,2%
Influenza A H3N2, Vírus sincial respiratório	1	0,2%
Influenza A não subtipado, Influenza B	1	0,2%
Influenza A não subtipado, Rinovírus	1	0,2%
Influenza B, Metapneumovírus	1	0,2%
Influenza B, Rinovírus	1	0,2%
Influenza B, SARS-CoV-2	1	0,2%
Metapneumovírus, Rinovírus, Vírus sincial respiratório	1	0,2%
Outros agentes etiológicos, SARS-CoV-2	1	0,2%
Rinovírus, SARS-CoV-2, Vírus sincial respiratório	1	0,2%

## Plantão CIEVS Estadual

### DISQUE-NOTIFICA

0800-647-1650 (expediente)

(67) 3318-1823 (expediente)

(67) 98477-3435 (ligações, SMS, WhatsApp - 24 horas)

### E-NOTIFICA

[cievs@saude.ms.gov.br](mailto:cievs@saude.ms.gov.br) (expediente)

[cievs.ms@hotmail.com](mailto:cievs.ms@hotmail.com) (24 horas)

### ENDEREÇO

Avenida do Poeta Manoel de Barros, Bloco VII  
CEP: 79.031-902 - Campo Grande / MS

**Governador do Estado de Mato Grosso do Sul** Eduardo Correa Riedel

**Secretário de Estado de Saúde** Maurício Simões Corrêa

**Secretária de Estado de Saúde Adjunta** Crhistine Cavalheiro Maymone Gonçalves

**Superintendente de Vigilância em Saúde** Larissa Domingues Castilho

**Coordenadora de Emergências em Saúde Pública** Karine Barbosa

**Gerente de Influenza e Doenças Respiratórias** Lívia de Mello Maziero

**Elaboração** Carolina Amianti  
Daniel Henrique Tsuha  
Grazielli Rocha Romera  
Lívia de Mello Maziero  
Naira Rocha Chaves  
Valdir Castanho Escandolhero