

# Boletim Epidemiológico

2025

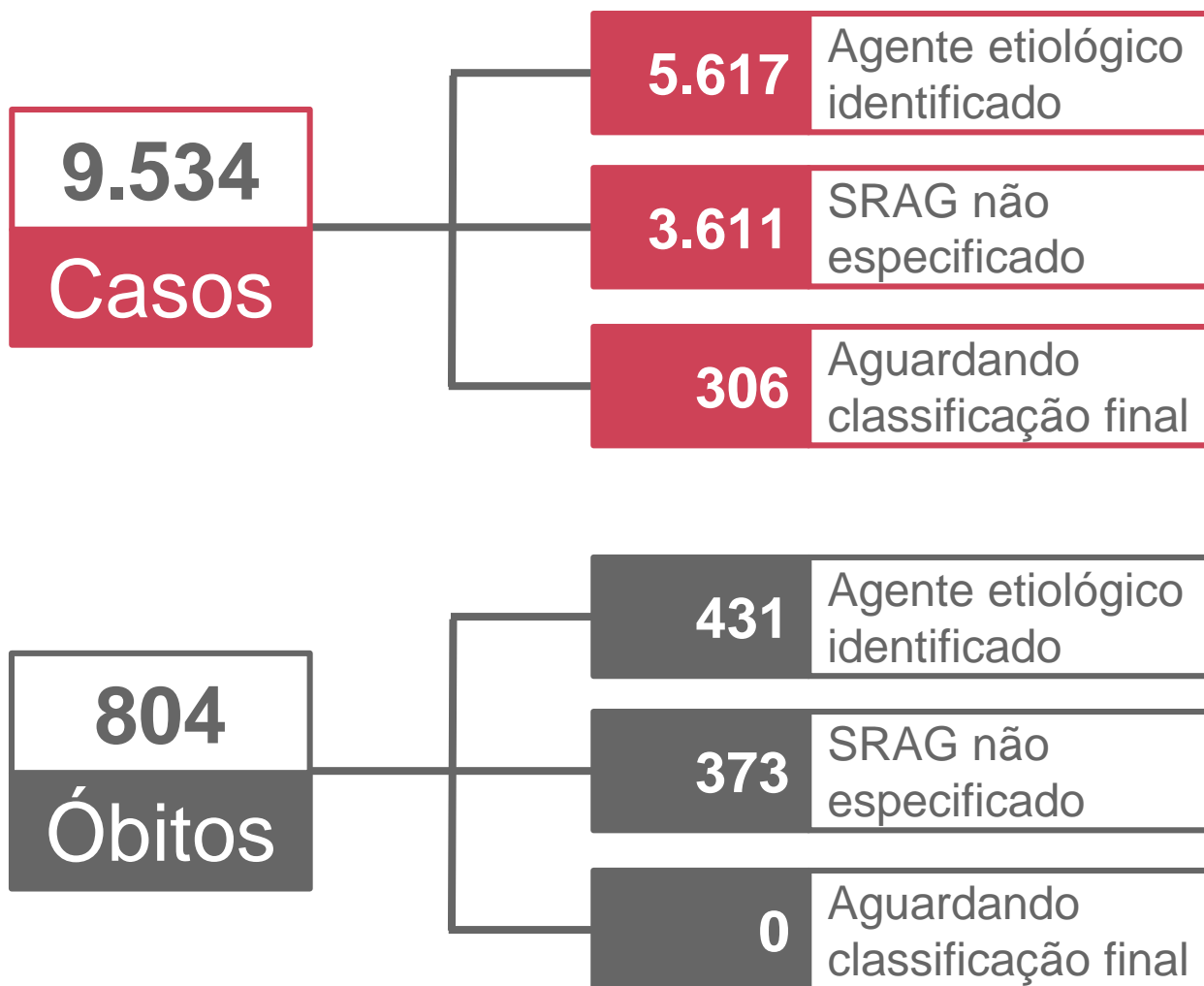
**SRAG** Síndrome  
Respiratória  
Aguda  
Grave

Semana  
Epidemiológica **48**

Gerência de Influenza e Doenças Respiratórias

## ► SRAG em Mato Grosso do Sul :: 2025\*

\*Os dados deste boletim abrangem o período até 29/11/2025.



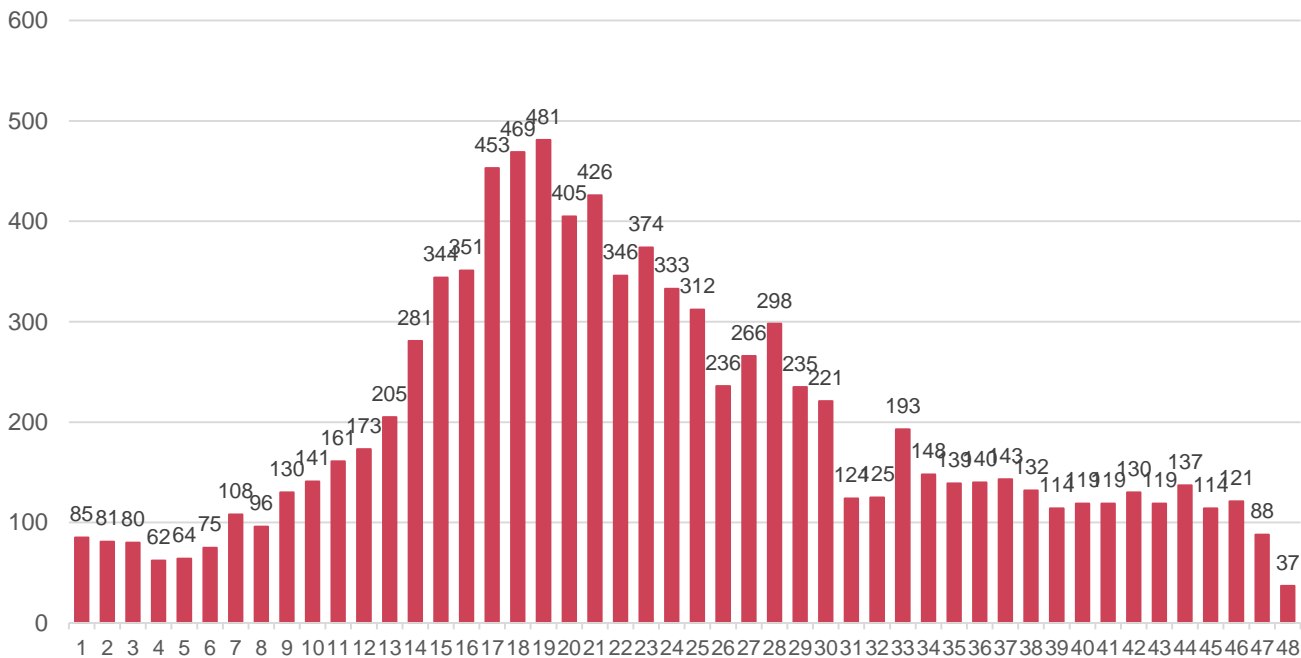
Fonte: SIVEP Gripe / SES / MS

Dados sujeitos a alterações pelos municípios.

\*Acumulado do período por data de início dos primeiros sintomas.

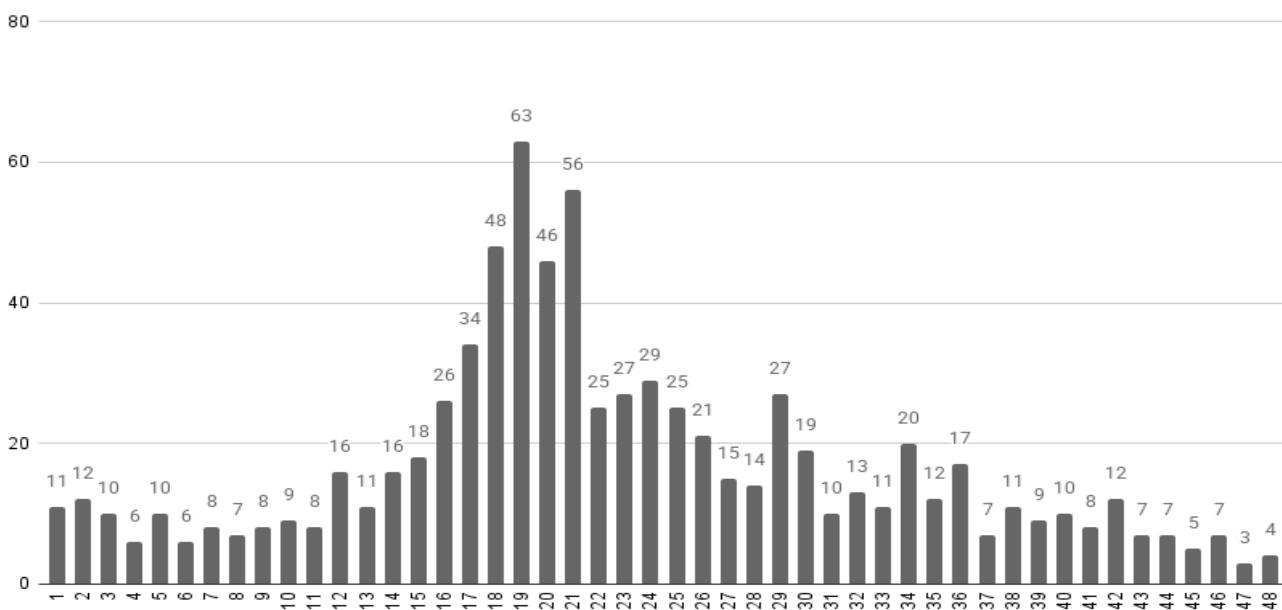
## ▶ Evolução dos Casos de SRAG

### ▶ Notificações por semana epidemiológica de início dos sintomas



Fonte: SIVEP Gripe / SES / MS  
Dados sujeitos a alterações pelos municípios.

### ▶ Óbitos por semana epidemiológica de início dos sintomas



Fonte: SIVEP Gripe / SES / MS  
Dados sujeitos a alterações pelos municípios.

## ▶ Notificações de SRAG por Município

Município de residência	Casos	%	Incidência	Óbitos	Mortalidade	Letalidade
Campo Grande	3.206	33,6%	357,0	278	31,0	8,7%
Ponta Porã	752	7,9%	817,2	50	54,3	6,6%
Dourados	653	6,8%	268,3	29	11,9	4,4%
Corumbá	567	5,9%	589,0	43	44,7	7,6%
Três Lagoas	440	4,6%	332,9	16	12,1	3,6%
Chapadão Do Sul	207	2,2%	667,9	4	12,9	1,9%
Naviraí	204	2,1%	404,3	7	13,9	3,4%
Sidrolândia	191	2,0%	405,4	24	50,9	12,6%
Jardim	190	2,0%	792,3	15	62,5	7,9%
Aquidauana	188	2,0%	401,7	36	76,9	19,1%
Miranda	161	1,7%	630,5	13	50,9	8,1%
Nioaque	161	1,7%	1.217,9	4	30,3	2,5%
Nova Andradina	145	1,5%	298,6	24	49,4	16,6%
Coxim	134	1,4%	416,8	8	24,9	6,0%
Rio Verde De Mato Grosso	112	1,2%	565,1	11	55,5	9,8%
Ivinhema	108	1,1%	388,2	14	50,3	13,0%
São Gabriel Do Oeste	99	1,0%	334,7	0	0,0	0,0%
Amambai	94	1,0%	239,0	6	15,3	6,4%
Bonito	92	1,0%	388,9	4	16,9	4,3%
Porto Murtinho	92	1,0%	715,5	11	85,5	12,0%
Ladário	91	1,0%	422,8	5	23,2	5,5%
Costa Rica	78	0,8%	299,6	10	38,4	12,8%
Maracaju	77	0,8%	170,9	13	28,9	16,9%
Paraíso Das Águas	70	0,7%	1.270,4	3	54,4	4,3%
Dois Irmãos Do Buriti	68	0,7%	612,6	5	45,0	7,4%
Fátima Do Sul	68	0,7%	330,0	7	34,0	10,3%
Anastácio	61	0,6%	253,0	16	66,4	26,2%
Antônio João	56	0,6%	602,0	8	86,0	14,3%
Aparecida Do Taboado	53	0,6%	191,5	2	7,2	3,8%
Itaporã	52	0,5%	215,4	9	37,3	17,3%
Ribas Do Rio Pardo	48	0,5%	207,3	3	13,0	6,3%
Bela Vista	46	0,5%	212,8	15	69,4	32,6%

Fonte: SIVEP Gripe / SES / MS, IBGE  
Dados sujeitos a alterações pelos municípios.

## Notificações de SRAG por Município

Município de residência	Casos	%	Incidência	Óbitos	Mortalidade	Letalidade
Nova Alvorada Do Sul	45	0,5%	206,2	2	9,2	4,4%
Paranhos	44	0,5%	340,5	6	46,4	13,6%
Itaquiraí	43	0,5%	221,3	2	10,3	4,7%
Mundo Novo	41	0,4%	213,6	3	15,6	7,3%
Bodoquena	40	0,4%	466,9	4	46,7	10,0%
Inocência	37	0,4%	440,3	1	11,9	2,7%
Terenos	37	0,4%	209,8	1	5,7	2,7%
Guia Lopes Da Laguna	36	0,4%	362,2	3	30,2	8,3%
Paranaíba	36	0,4%	87,9	3	7,3	8,3%
Água Clara	33	0,3%	197,1	2	11,9	6,1%
Coronel Sapucaia	30	0,3%	211,8	6	42,4	20,0%
Figueirão	30	0,3%	847,7	2	56,5	6,7%
Caarapó	29	0,3%	94,7	4	13,1	13,8%
Eldorado	29	0,3%	254,7	5	43,9	17,2%
Brasilândia	27	0,3%	233,2	0	0,0	0,0%
Alcinópolis	26	0,3%	573,1	1	22,0	3,8%
Aral Moreira	26	0,3%	241,9	7	65,1	26,9%
Sonora	23	0,2%	158,4	1	6,9	4,3%
Batayporã	22	0,2%	205,4	3	28,0	13,6%
Camapuã	22	0,2%	162,0	3	22,1	13,6%
Deodópolis	22	0,2%	161,0	3	22,0	13,6%
Cassilândia	20	0,2%	95,3	0	0,0	0,0%
Rio Brilhante	19	0,2%	50,5	2	5,3	10,5%
Selvíria	19	0,2%	233,4	2	24,6	10,5%
Tacuru	19	0,2%	175,8	2	18,5	10,5%
Rochedo	18	0,2%	346,2	3	57,7	16,7%
Anaurilândia	17	0,2%	222,1	1	13,1	5,9%
Bataguassu	15	0,2%	65,1	2	8,7	13,3%
Sete Quedas	14	0,1%	127,3	1	9,1	7,1%
Caracol	13	0,1%	258,1	3	59,6	23,1%
Corguinho	12	0,1%	250,9	0	0,0	0,0%
Rio Negro	12	0,1%	247,9	1	20,7	8,3%

Fonte: SIVEP Gripe / SES / MS, IBGE  
 Dados sujeitos a alterações pelos municípios.

## ► Notificações de SRAG por Município

Município de residência	Casos	%	Incidência	Óbitos	Mortalidade	Letalidade
Angélica	11	0,1%	102,5	1	9,3	9,1%
Bandeirantes	11	0,1%	138,5	0	0,0	0,0%
Douradina	10	0,1%	179,3	2	35,9	20,0%
Laguna Carapã	10	0,1%	147,1	0	0,0	0,0%
Pedro Gomes	10	0,1%	144,1	0	0,0	0,0%
Jateí	9	0,1%	251,0	0	0,0	0,0%
Taquarussu	8	0,1%	220,7	1	27,6	12,5%
Vicentina	8	0,1%	126,3	0	0,0	0,0%
Glória De Dourados	7	0,1%	67,0	0	0,0	0,0%
Japorã	7	0,1%	85,9	1	12,3	14,3%
Iguatemi	6	0,1%	43,5	0	0,0	0,0%
Jaraguari	6	0,1%	84,0	1	14,0	16,7%
Juti	5	0,1%	74,3	1	14,9	20,0%
Santa Rita Do Pardo	5	0,1%	71,2	1	14,2	20,0%
Novo Horizonte Do Sul	1	0,0%	21,2	0	0,0	0,0%

### ► Metodologia de cálculo

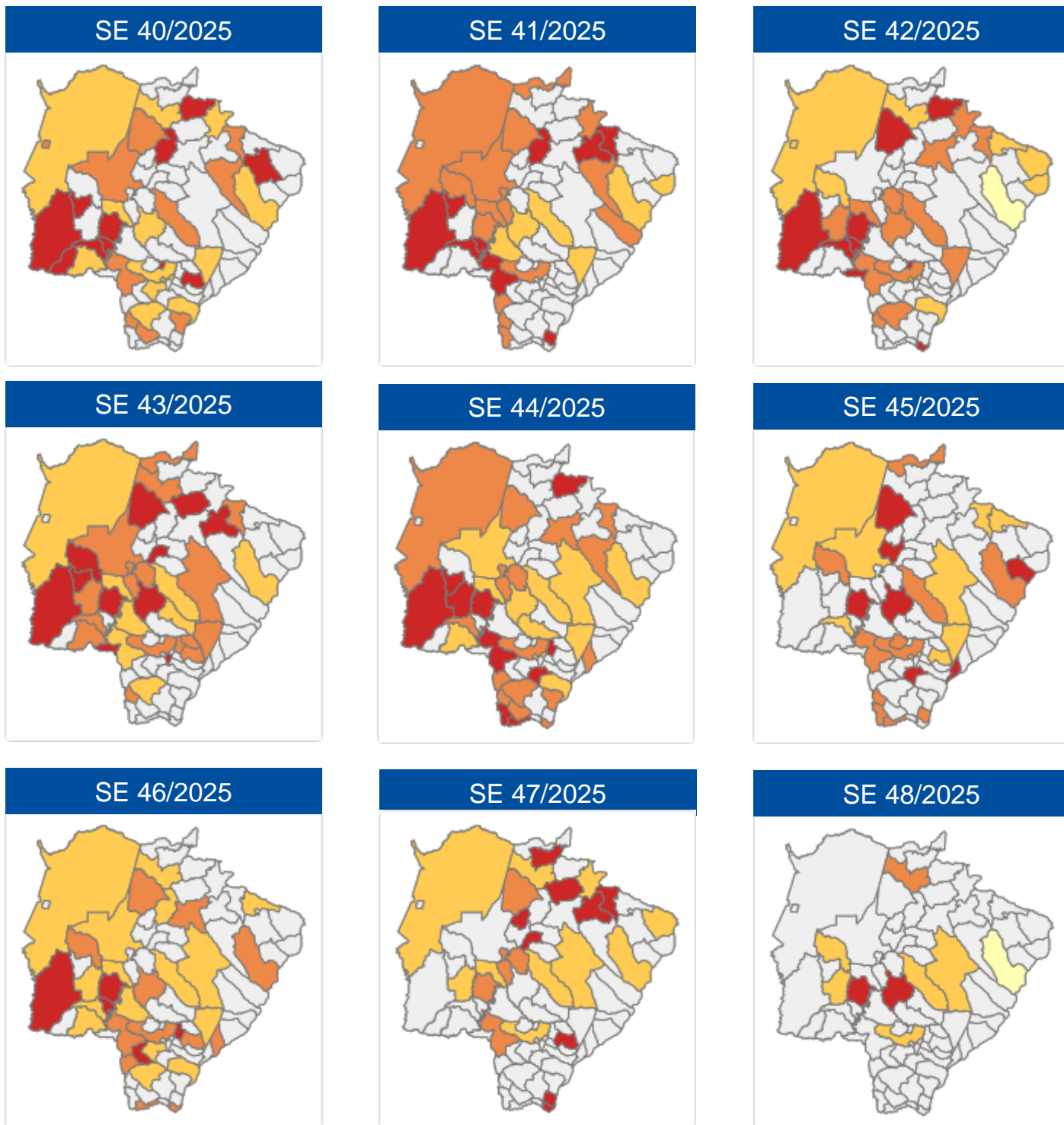
$$\text{Taxa de incidência} = \frac{\text{casos confirmados}}{\text{população}} \times 100 \text{ mil habitantes}$$

$$\text{Taxa de mortalidade} = \frac{\text{óbitos}}{\text{população}} \times 100 \text{ mil habitantes}$$

$$\text{Letalidade \%} = \frac{\text{óbitos}}{\text{casos confirmados}}$$

# Mapa de Incidência dos Casos Novos de SRAG

## Casos de SRAG por 100 mil habitantes

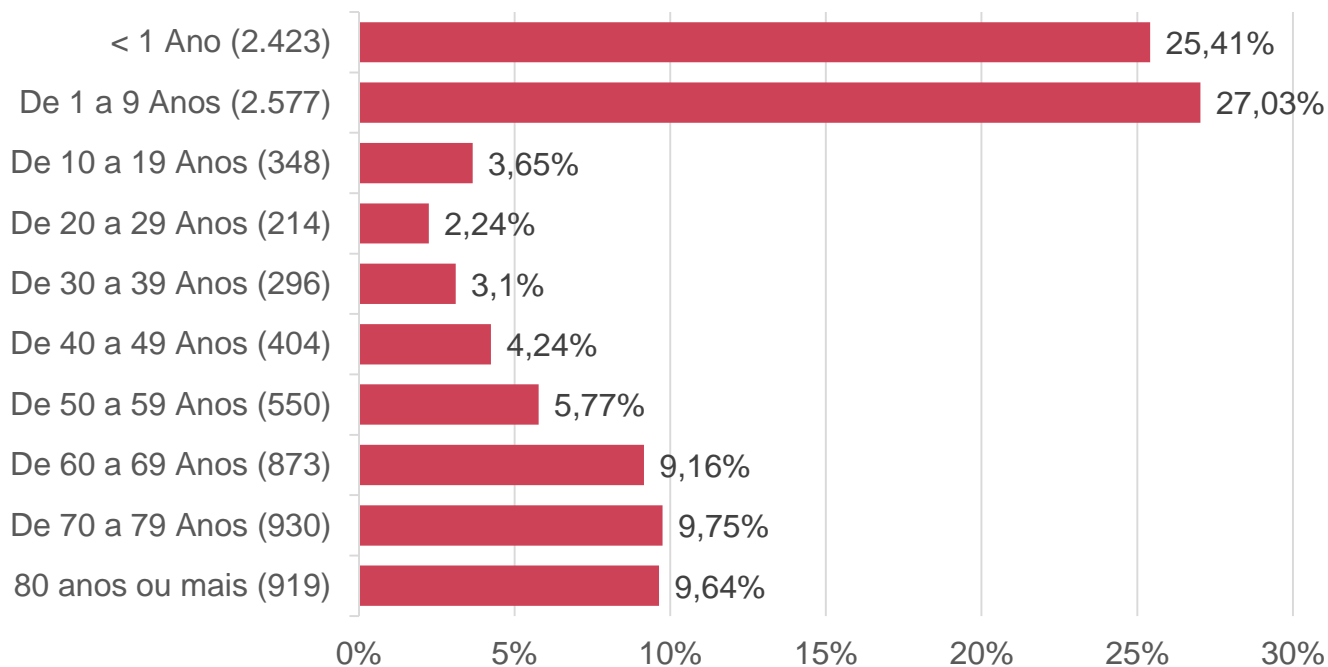


■ Sem casos    ■ Até 1    ■ 1,1 a 5    ■ 5,1 a 10    ■ Mais de 10

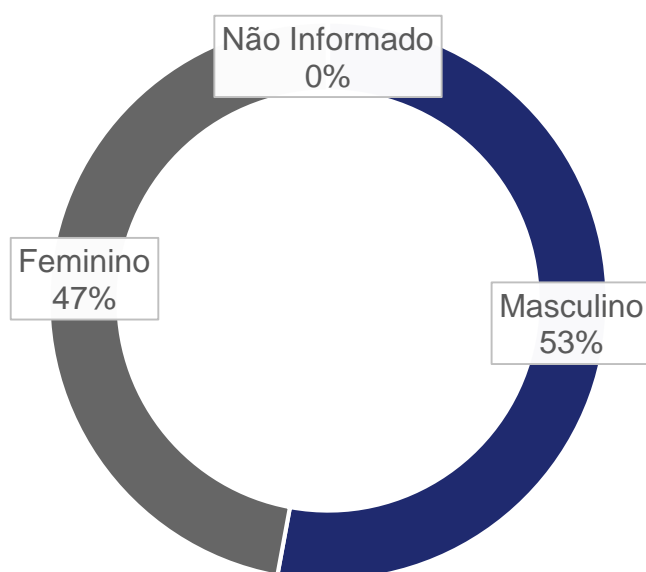
Fonte: SIVEP Gripe / SES / MS, IBGE  
Dados sujeitos a alterações pelos municípios.

## ► Perfil dos Casos Notificados de SRAG

### ► Faixa etária dos casos de SRAG



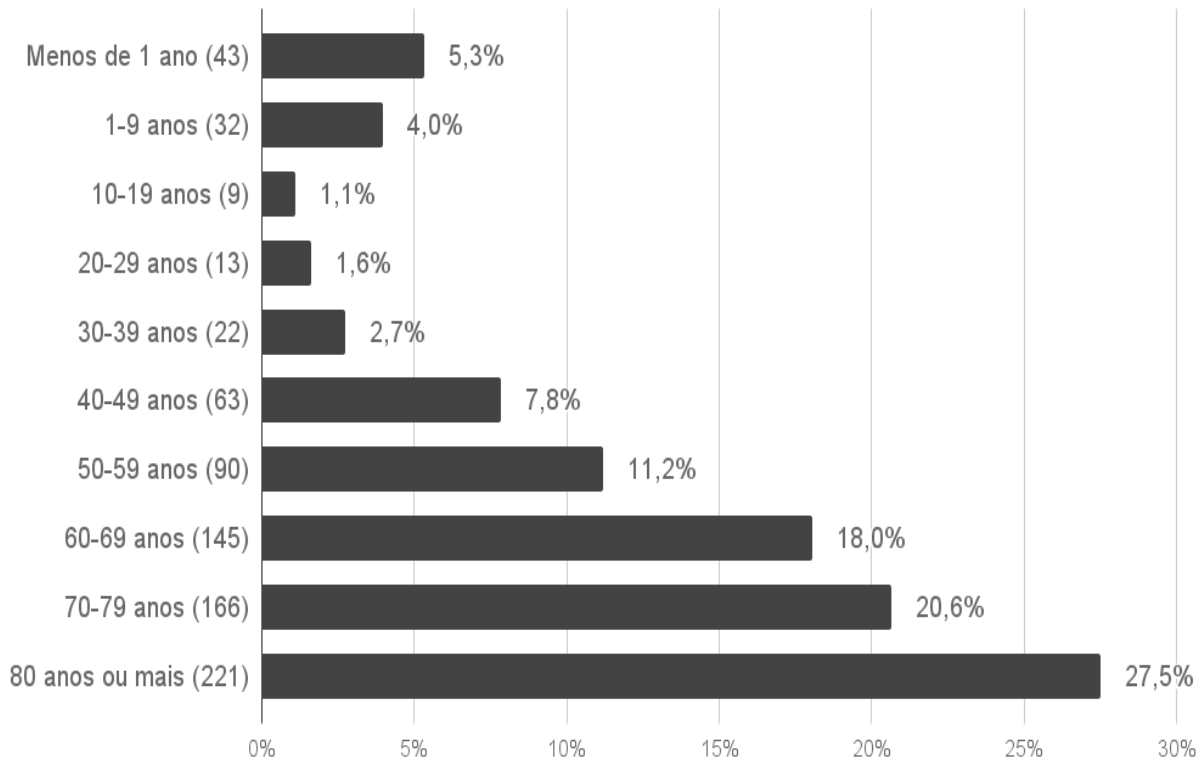
### ► Sexo dos casos de SRAG



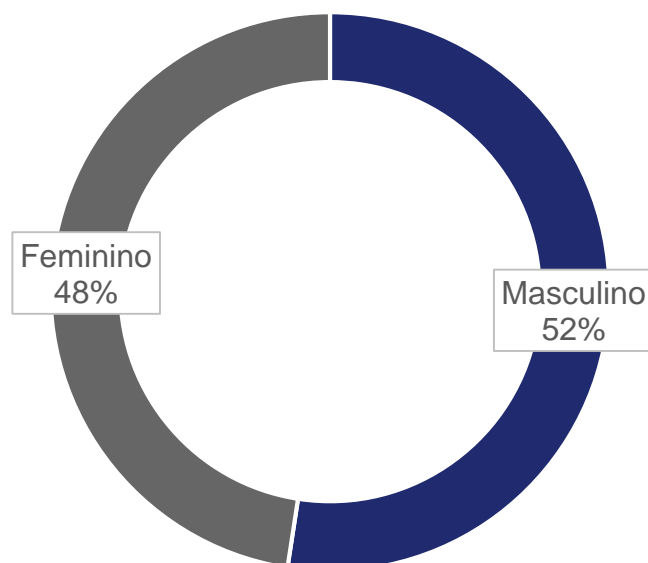
Fonte: SES / MS  
Dados sujeitos a alterações pelos municípios.

## ► Perfil dos Óbitos com SRAG

### ► Faixa etária dos óbitos por SRAG



### ► Sexo dos óbitos por SRAG



Fonte: SES / MS  
Dados sujeitos a alterações pelos municípios.

## ► SRAG por Agente Etiológico

### ► Agentes etiológicos detectados

Agente etiológico	N	%
Rinovírus	2.089	34,0%
Vírus sincicial respiratório	1.991	32,4%
Influenza A H1N1	751	12,2%
Adenovírus	332	5,4%
SARS-CoV-2	299	4,9%
Influenza A não subtipado	291	4,7%
Metapneumovírus	217	3,5%
Bocavírus	54	0,9%
Outros agentes etiológicos	42	0,7%
Parainfluenza 3	37	0,6%
Influenza B	27	0,4%
Influenza A H3N2	15	0,2%

## SRAG por Agente Etiológico

### ► Coinfecção

Agentes etiológicos	N	%
Rinovírus, Vírus sincicial respiratório	207	40,9%
Adenovírus, Rinovírus	93	18,4%
Influenza A H1N1, Vírus sincicial respiratório	33	6,5%
Adenovírus, Vírus sincicial respiratório	29	5,7%
Influenza A H1N1, Rinovírus	29	5,7%
Metapneumovírus, Rinovírus	28	5,5%
Rinovírus, SARS-CoV-2	14	2,8%
Adenovírus, Metapneumovírus	11	2,2%
Adenovírus, Rinovírus, Vírus sincicial respiratório	10	2,0%
SARS-CoV-2, Vírus sincicial respiratório	7	1,4%
Metapneumovírus, Vírus sincicial respiratório	5	1,0%
Influenza A não subtipado, Vírus sincicial respiratório	4	0,8%
Adenovírus, Influenza A H1N1	3	0,6%
Bocavírus, Parainfluenza 3	3	0,6%
Adenovírus, Influenza A H1N1, Vírus sincicial respiratório	2	0,4%
Adenovírus, Influenza A H3N2, Rinovírus	2	0,4%
Adenovírus, Metapneumovírus, Rinovírus	2	0,4%
Adenovírus, SARS-CoV-2	2	0,4%
Influenza A H1N1, Metapneumovírus	2	0,4%
Influenza A não subtipado, Rinovírus	2	0,4%
Adenovírus, Bocavírus	1	0,2%
Adenovírus, Influenza A H3N2	1	0,2%
Adenovírus, Influenza A não subtipado, Vírus sincicial respiratório	1	0,2%
Adenovírus, Parainfluenza 3, Vírus sincicial respiratório	1	0,2%
Bocavírus, Metapneumovírus, Rinovírus	1	0,2%
Bocavírus, Rinovírus	1	0,2%
Bocavírus, Vírus sincicial respiratório	1	0,2%
Influenza A H1N1, Rinovírus, Vírus sincicial respiratório	1	0,2%
Influenza A H1N1, SARS-CoV-2	1	0,2%
Influenza A H3N2, Rinovírus	1	0,2%
Influenza A H3N2, Vírus sincicial respiratório	1	0,2%
Influenza A não subtipado, Influenza B	1	0,2%
Influenza B, Metapneumovírus	1	0,2%
Influenza B, Rinovírus	1	0,2%
Influenza B, SARS-CoV-2	1	0,2%
Metapneumovírus, Rinovírus, Vírus sincicial respiratório	1	0,2%
Outros agentes etiológicos, SARS-CoV-2	1	0,2%
Rinovírus, SARS-CoV-2, Vírus sincicial respiratório	1	0,2%

## Plantão CIEVS Estadual

### DISQUE-NOTIFICA

0800-647-1650 (expediente)

(67) 3318-1823 (expediente)

(67) 98477-3435 (ligações, SMS, WhatsApp - 24 horas)

### E-NOTIFICA

[cievs@saude.ms.gov.br](mailto:cievs@saude.ms.gov.br) (expediente)

[cievs.ms@hotmail.com](mailto:cievs.ms@hotmail.com) (24 horas)

### ENDEREÇO

Avenida do Poeta Manoel de Barros, Bloco VII  
CEP: 79.031-902 - Campo Grande / MS

**Governador do Estado de Mato Grosso do Sul** Eduardo Correa Riedel

**Secretário de Estado de Saúde** Maurício Simões Corrêa

**Secretária de Estado de Saúde Adjunta** Crhistine Cavalheiro Maymone Gonçalves

**Superintendente de Vigilância em Saúde** Larissa Domingues Castilho

**Coordenadora de Emergências em Saúde Pública** Karine Barbosa

**Gerente de Influenza e Doenças Respiratórias** Lívia de Mello Maziero

**Elaboração** Carolina Amianti  
Daniel Henrique Tsuha  
Grazielli Rocha Romera  
Lívia de Mello Maziero  
Naira Rocha Chaves  
Valdir Castanho Escandolhero