

Boletim Epidemiológico

2025

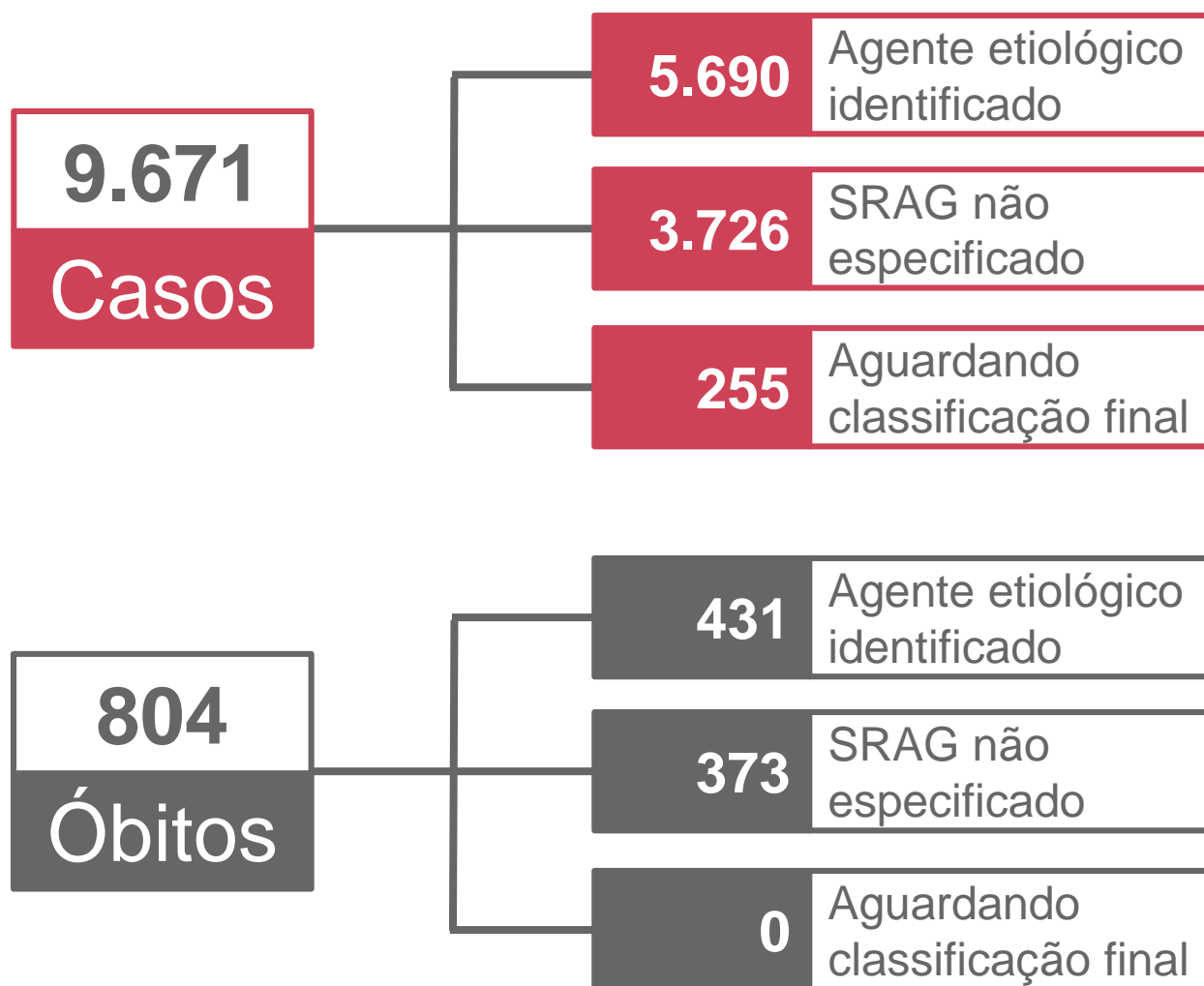
SRAG Síndrome
Respiratória
Aguda
Grave

Semana
Epidemiológica **49**

Gerência de Influenza e Doenças Respiratórias

► SRAG em Mato Grosso do Sul :: 2025*

*Os dados deste boletim abrangem o período até 06/12/2025.



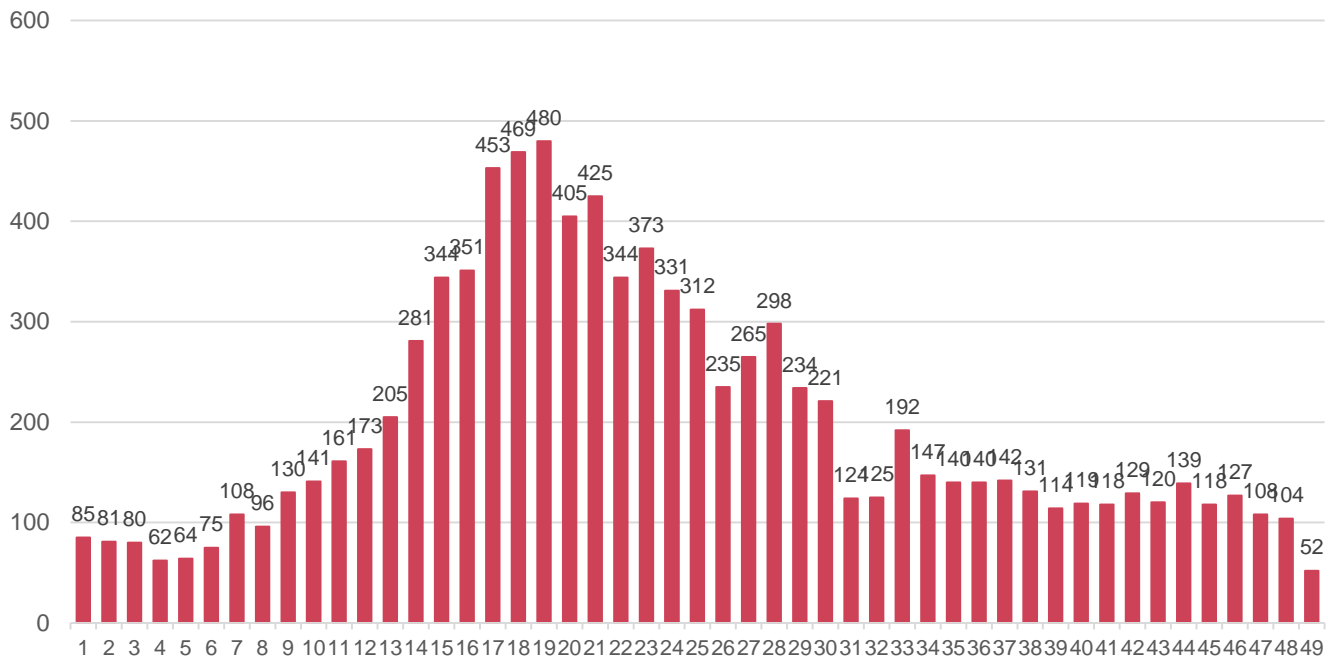
Fonte: SIVEP Gripe / SES / MS

Dados sujeitos a alterações pelos municípios.

*Acumulado do período por data de início dos primeiros sintomas.

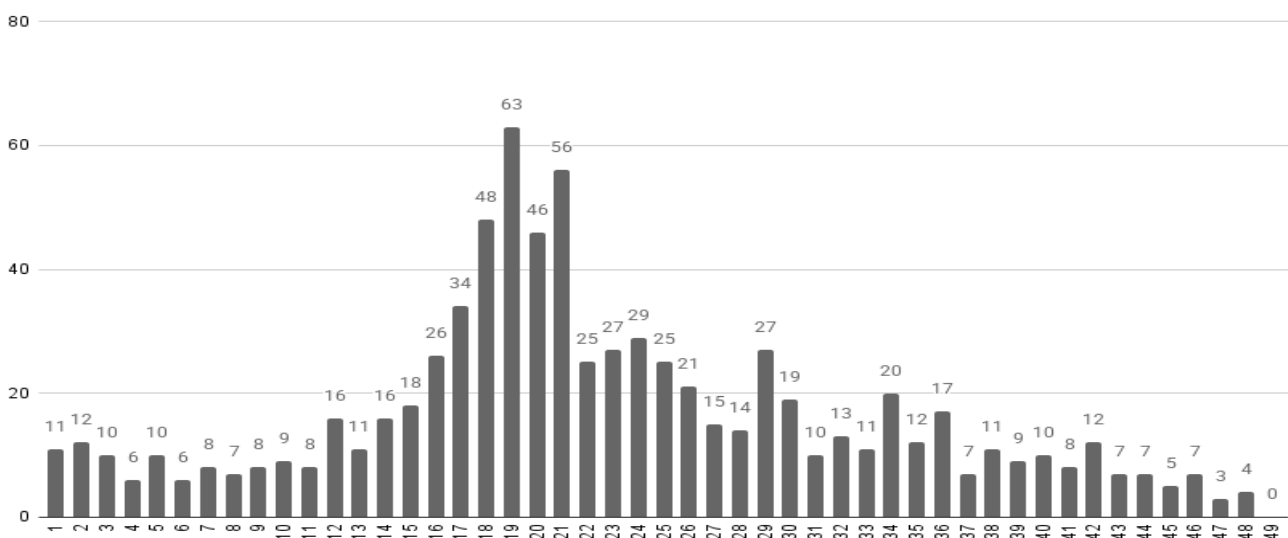
▶ Evolução dos Casos de SRAG

▶ Notificações por semana epidemiológica de início dos sintomas



Fonte: SIVEP Gripe / SES / MS
Dados sujeitos a alterações pelos municípios.

▶ Óbitos por semana epidemiológica de início dos sintomas



Fonte: SIVEP Gripe / SES / MS
Dados sujeitos a alterações pelos municípios.

▶ Notificações de SRAG por Município

Município de residência	Casos	%	Incidência	Óbitos	Mortalidade	Letalidade
Campo Grande	3.248	33,6%	361,7	280	31,2	8,6%
Ponta Porã	765	7,9%	831,4	56	60,9	7,3%
Dourados	674	7,0%	276,9	33	13,6	4,9%
Corumbá	585	6,0%	607,7	44	45,7	7,5%
Três Lagoas	447	4,6%	338,2	16	12,1	3,6%
Chapadão Do Sul	212	2,2%	684,0	4	12,9	1,9%
Naviraí	204	2,1%	404,3	7	13,9	3,4%
Sidrolândia	197	2,0%	418,1	24	50,9	12,2%
Aquidauana	189	2,0%	403,8	36	76,9	19,0%
Jardim	188	1,9%	784,0	17	70,9	9,0%
Nioaque	163	1,7%	1.233,0	5	37,8	3,1%
Miranda	160	1,7%	626,6	13	50,9	8,1%
Nova Andradina	147	1,5%	302,7	25	51,5	17,0%
Coxim	135	1,4%	419,9	9	28,0	6,7%
Rio Verde De Mato Grosso	113	1,2%	570,2	11	55,5	9,7%
Ivinhema	108	1,1%	388,2	15	53,9	13,9%
São Gabriel Do Oeste	99	1,0%	334,7	0	0,0	0,0%
Amambai	95	1,0%	241,6	8	20,3	8,4%
Bonito	93	1,0%	393,1	4	16,9	4,3%
Ladário	93	1,0%	432,1	5	23,2	5,4%
Porto Murtinho	92	1,0%	715,5	11	85,5	12,0%
Costa Rica	80	0,8%	307,3	10	38,4	12,5%
Maracaju	77	0,8%	170,9	14	31,1	18,2%
Paraíso Das Águas	71	0,7%	1.288,6	3	54,4	4,2%
Fátima Do Sul	69	0,7%	334,8	7	34,0	10,1%
Dois Irmãos Do Buriti	68	0,7%	612,6	5	45,0	7,4%
Anastácio	61	0,6%	253,0	16	66,4	26,2%
Antônio João	58	0,6%	623,5	8	86,0	13,8%
Aparecida Do Taboado	52	0,5%	187,9	2	7,2	3,8%
Itaporã	52	0,5%	215,4	9	37,3	17,3%
Ribas Do Rio Pardo	49	0,5%	211,7	3	13,0	6,1%
Bela Vista	46	0,5%	212,8	16	74,0	34,8%

Fonte: SIVEP Gripe / SES / MS, IBGE
 Dados sujeitos a alterações pelos municípios.

▶ Notificações de SRAG por Município

Município de residência	Casos	%	Incidência	Óbitos	Mortalidade	Letalidade
Paranhos	46	0,5%	356,0	6	46,4	13,0%
Nova Alvorada Do Sul	45	0,5%	206,2	2	9,2	4,4%
Itaquiraí	44	0,5%	226,4	2	10,3	4,5%
Inocência	43	0,4%	511,7	1	11,9	2,3%
Mundo Novo	41	0,4%	213,6	3	15,6	7,3%
Bodoquena	39	0,4%	455,2	4	46,7	10,3%
Terenos	37	0,4%	209,8	1	5,7	2,7%
Guia Lopes Da Laguna	36	0,4%	362,2	3	30,2	8,3%
Paranaíba	36	0,4%	87,9	3	7,3	8,3%
Água Clara	33	0,3%	197,1	2	11,9	6,1%
Caarapó	30	0,3%	98,0	4	13,1	13,3%
Coronel Sapucaia	30	0,3%	211,8	6	42,4	20,0%
Figueirão	30	0,3%	847,7	3	84,8	10,0%
Brasilândia	29	0,3%	250,5	0	0,0	0,0%
Eldorado	29	0,3%	254,7	5	43,9	17,2%
Alcinópolis	26	0,3%	573,1	1	22,0	3,8%
Aral Moreira	26	0,3%	241,9	7	65,1	26,9%
Sonora	23	0,2%	158,4	1	6,9	4,3%
Camapuã	22	0,2%	162,0	3	22,1	13,6%
Deodápolis	22	0,2%	161,0	3	22,0	13,6%
Batayporã	21	0,2%	196,0	3	28,0	14,3%
Cassilândia	20	0,2%	95,3	0	0,0	0,0%
Rio Brilhante	19	0,2%	50,5	2	5,3	10,5%
Selvíria	19	0,2%	233,4	2	24,6	10,5%
Tacuru	19	0,2%	175,8	2	18,5	10,5%
Rochedo	18	0,2%	346,2	3	57,7	16,7%
Anaurilândia	17	0,2%	222,1	1	13,1	5,9%
Bataguassu	15	0,2%	65,1	2	8,7	13,3%
Sete Quedas	14	0,1%	127,3	1	9,1	7,1%
Caracol	13	0,1%	258,1	3	59,6	23,1%
Corguinho	12	0,1%	250,9	0	0,0	0,0%
Rio Negro	12	0,1%	247,9	1	20,7	8,3%

Fonte: SIVEP Gripe / SES / MS, IBGE
 Dados sujeitos a alterações pelos municípios.

► Notificações de SRAG por Município

Município de residência	Casos	%	Incidência	Óbitos	Mortalidade	Letalidade
Angélica	11	0,1%	102,5	1	9,3	9,1%
Bandeirantes	11	0,1%	138,5	0	0,0	0,0%
Pedro Gomes	11	0,1%	158,5	0	0,0	0,0%
Douradina	10	0,1%	179,3	2	35,9	20,0%
Laguna Carapã	10	0,1%	147,1	0	0,0	0,0%
Jateí	9	0,1%	251,0	0	0,0	0,0%
Taquarussu	8	0,1%	220,7	1	27,6	12,5%
Vicentina	8	0,1%	126,3	0	0,0	0,0%
Glória De Dourados	7	0,1%	67,0	0	0,0	0,0%
Japorã	7	0,1%	85,9	1	12,3	14,3%
Iguatemi	6	0,1%	43,5	0	0,0	0,0%
Jaraguari	6	0,1%	84,0	1	14,0	16,7%
Juti	5	0,1%	74,3	1	14,9	20,0%
Santa Rita Do Pardo	5	0,1%	71,2	1	14,2	20,0%
Novo Horizonte Do Sul	1	0,0%	21,2	0	0,0	0,0%

► Metodologia de cálculo

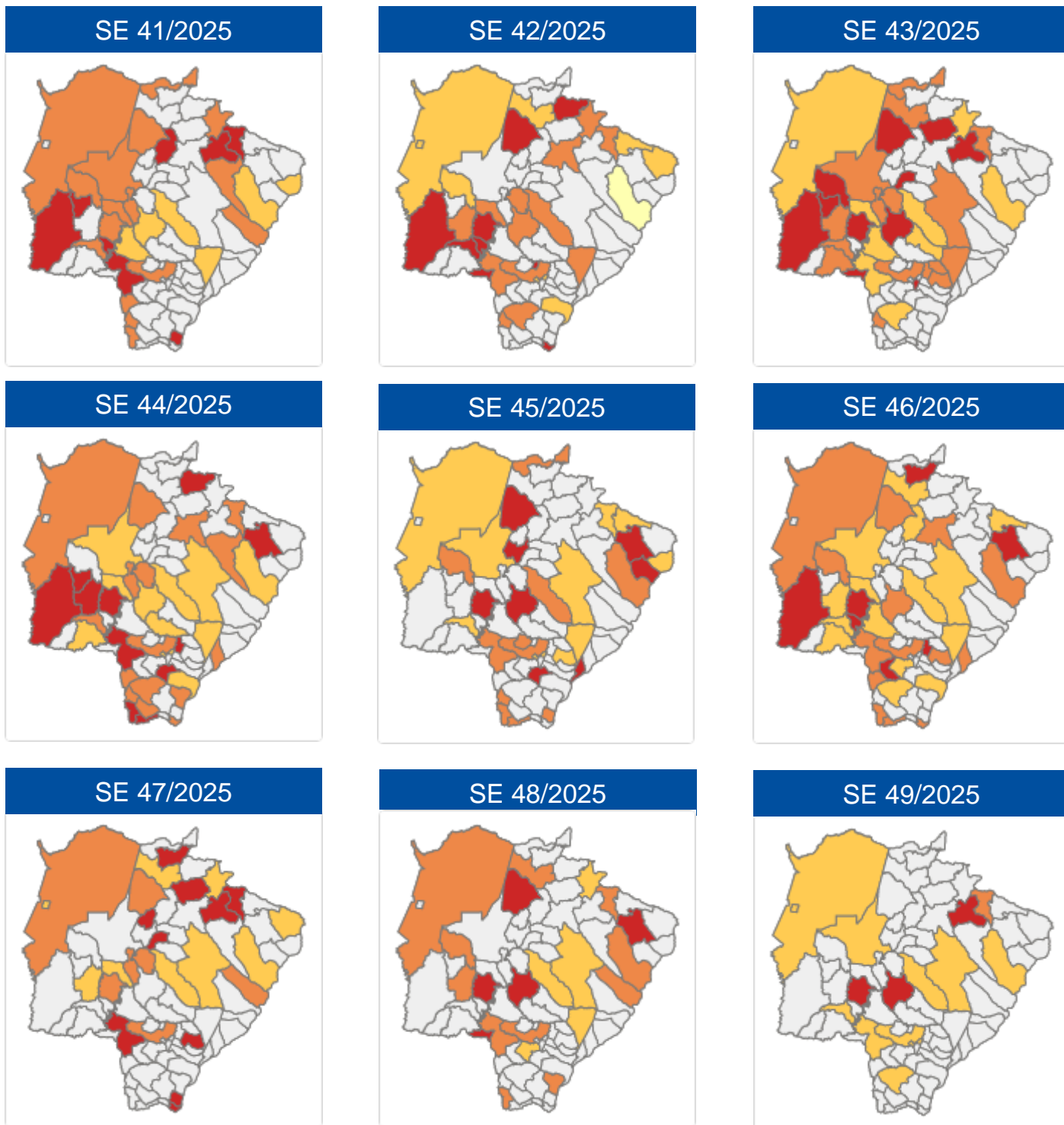
$$\text{Taxa de incidência} = \frac{\text{casos confirmados}}{\text{população}} \times 100 \text{ mil habitantes}$$

$$\text{Taxa de mortalidade} = \frac{\text{óbitos}}{\text{população}} \times 100 \text{ mil habitantes}$$

$$\text{Letalidade \%} = \frac{\text{óbitos}}{\text{casos confirmados}}$$

Mapa de Incidência dos Casos Novos de SRAG

► Casos de SRAG por 100 mil habitantes

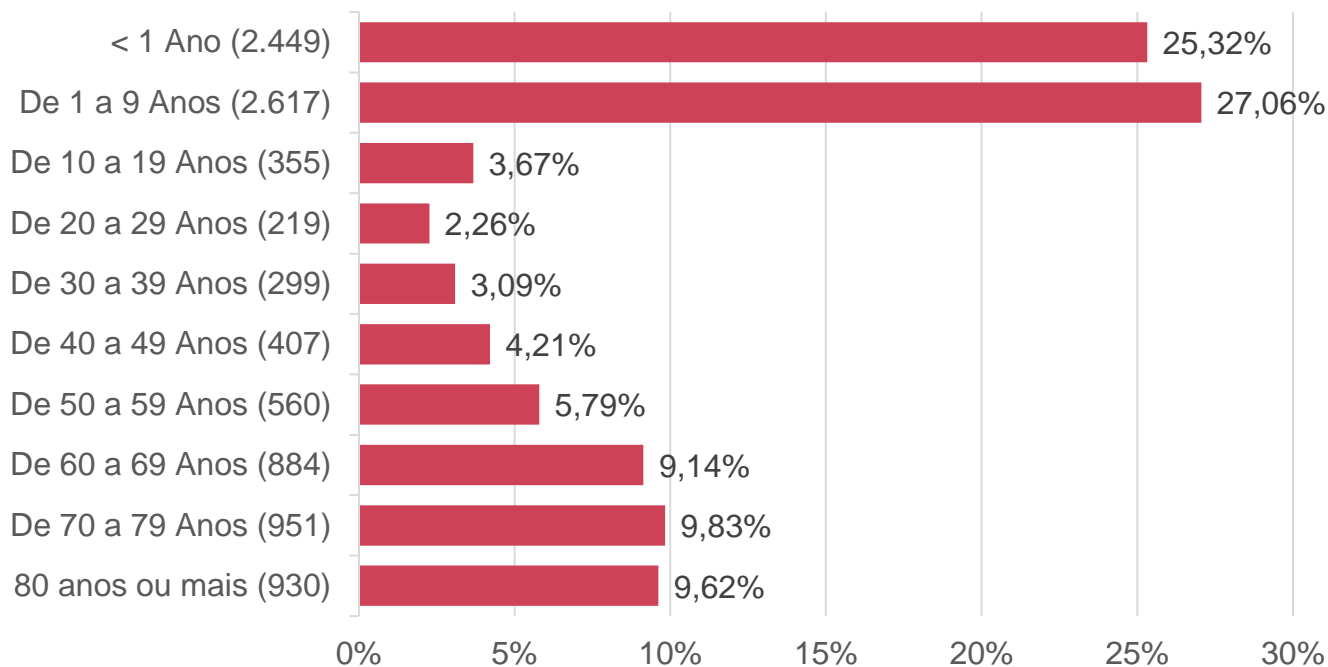


□ Sem casos □ Até 1 □ 1,1 a 5 □ 5,1 a 10 □ Mais de 10

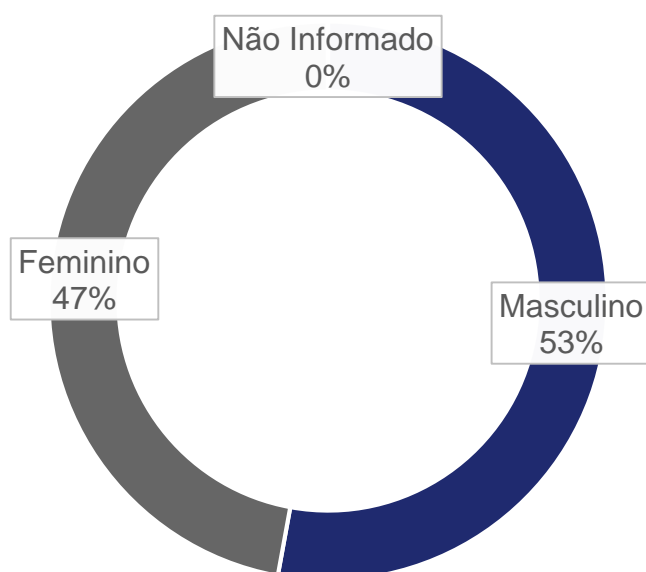
Fonte: SIVEP Gripe / SES / MS, IBGE
Dados sujeitos a alterações pelos municípios.

► Perfil dos Casos Notificados de SRAG

► Faixa etária dos casos de SRAG



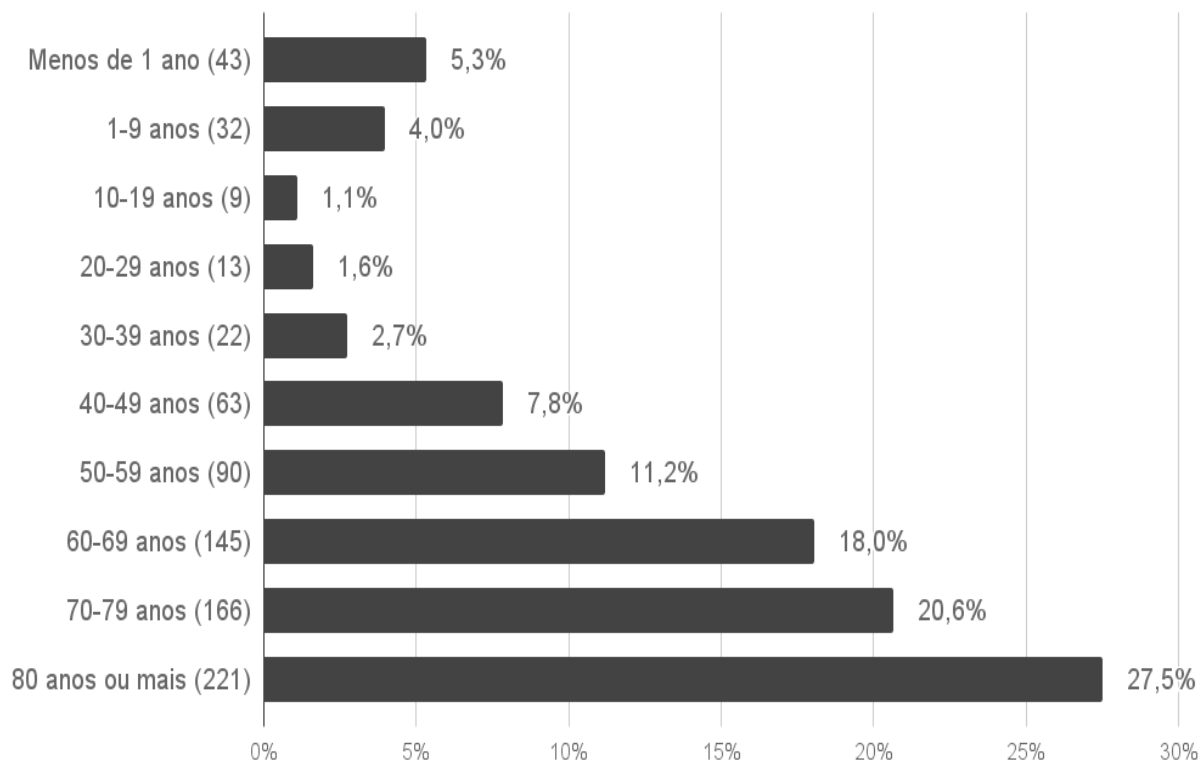
► Sexo dos casos de SRAG



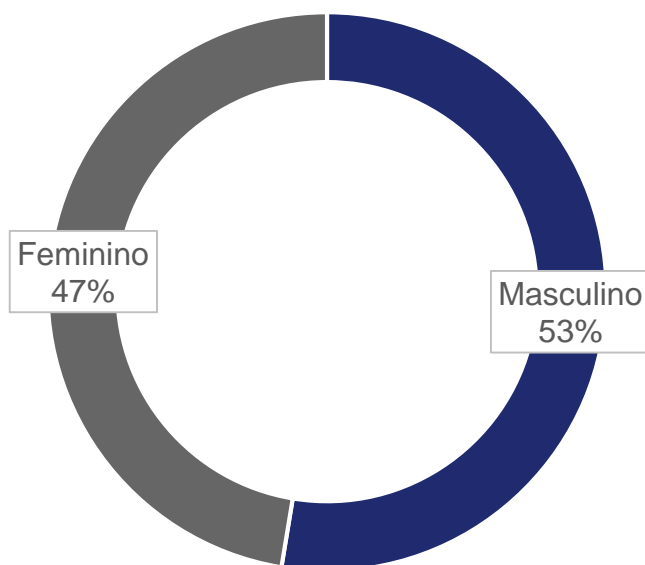
Fonte: SES / MS
Dados sujeitos a alterações pelos municípios.

► Perfil dos Óbitos com SRAG

► Faixa etária dos óbitos por SRAG



► Sexo dos óbitos por SRAG



Fonte: SES / MS
Dados sujeitos a alterações pelos municípios.

► SRAG por Agente Etiológico

► Agentes etiológicos detectados

Agente etiológico	N	%
Rinovírus	2.129	34,2%
Vírus sincicial respiratório	1.988	31,9%
Influenza A H1N1	752	12,1%
Adenovírus	338	5,4%
SARS-CoV-2	306	4,9%
Influenza A não subtipado	295	4,7%
Metapneumovírus	222	3,6%
Bocavírus	58	0,9%
Outros agentes etiológicos	46	0,7%
Parainfluenza 3	37	0,6%
Influenza B	29	0,5%
Influenza A H3N2	23	0,4%

SRAG por Agente Etiológico

► Coinfecção

Agentes etiológicos	N	%
Rinovírus, Vírus sincial respiratório	206	40,3%
Adenovírus, Rinovírus	93	18,2%
Influenza A H1N1, Vírus sincial respiratório	33	6,5%
Metapneumovírus, Rinovírus	31	6,1%
Influenza A H1N1, Rinovírus	30	5,9%
Adenovírus, Vírus sincial respiratório	29	5,7%
Rinovírus, SARS-CoV-2	14	2,7%
Adenovírus, Metapneumovírus	11	2,2%
Adenovírus, Rinovírus, Vírus sincial respiratório	10	2,0%
SARS-CoV-2, Vírus sincial respiratório	7	1,4%
Metapneumovírus, Vírus sincial respiratório	5	1,0%
Influenza A não subtipado, Vírus sincial respiratório	4	0,8%
Adenovírus, Influenza A H1N1	3	0,6%
Bocavírus, Parainfluenza 3	3	0,6%
Adenovírus, Influenza A H1N1, Vírus sincial respiratório	2	0,4%
Adenovírus, Influenza A H3N2, Rinovírus	2	0,4%
Adenovírus, Metapneumovírus, Rinovírus	2	0,4%
Adenovírus, SARS-CoV-2	2	0,4%
Influenza A H1N1, Metapneumovírus	2	0,4%
Influenza A não subtipado, Rinovírus	2	0,4%
Adenovírus, Bocavírus	1	0,2%
Adenovírus, Influenza A H3N2	1	0,2%
Adenovírus, Influenza A não subtipado, Vírus sincial respiratório	1	0,2%
Adenovírus, Parainfluenza 3, Vírus sincial respiratório	1	0,2%
Bocavírus, Metapneumovírus, Rinovírus	1	0,2%
Bocavírus, Rinovírus	1	0,2%
Bocavírus, Vírus sincial respiratório	1	0,2%
Influenza A H1N1, Rinovírus, Vírus sincial respiratório	1	0,2%
Influenza A H1N1, SARS-CoV-2	1	0,2%
Influenza A H3N2, Rinovírus	1	0,2%
Influenza A H3N2, SARS-CoV-2	1	0,2%
Influenza A H3N2, Vírus sincial respiratório	1	0,2%
Influenza A não subtipado, Influenza B	1	0,2%
Influenza B, Metapneumovírus	1	0,2%
Influenza B, Rinovírus	1	0,2%
Influenza B, SARS-CoV-2	1	0,2%
Metapneumovírus, Rinovírus, Vírus sincial respiratório	1	0,2%
Metapneumovírus, SARS-CoV-2	1	0,2%
Outros agentes etiológicos, SARS-CoV-2	1	0,2%
Rinovírus, SARS-CoV-2, Vírus sincial respiratório	1	0,2%

Plantão CIEVS Estadual

DISQUE-NOTIFICA

0800-647-1650 (expediente)

(67) 3318-1823 (expediente)

(67) 98477-3435 (ligações, SMS, WhatsApp - 24 horas)

E-NOTIFICA

cievs@saude.ms.gov.br (expediente)

cievs.ms@hotmail.com (24 horas)

ENDEREÇO

Avenida do Poeta Manoel de Barros, Bloco VII
CEP: 79.031-902 - Campo Grande / MS

Governador do Estado de Mato Grosso do Sul Eduardo Correa Riedel

Secretário de Estado de Saúde Maurício Simões Corrêa

Secretária de Estado de Saúde Adjunta Crhistine Cavalheiro Maymone Gonçalves

Superintendente de Vigilância em Saúde Larissa Domingues Castilho

Coordenadora de Emergências em Saúde Pública Karine Barbosa

Gerente de Influenza e Doenças Respiratórias Lívia de Mello Maziero

Elaboração Carolina Amianti
Daniel Henrique Tsuha
Grazielli Rocha Romera
Lívia de Mello Maziero
Naira Rocha Chaves
Valdir Castanho Escandolhero