

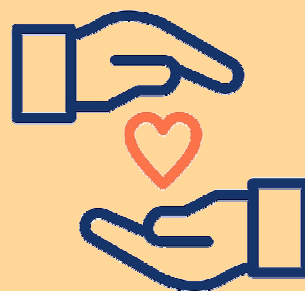


GOVERNO DO ESTADO DE MATO GROSSO DO SUL
SECRETARIA DE ESTADO DE SAÚDE
SUPERINTENDÊNCIA DE VIGILÂNCIA EM SAÚDE
COORDENADORIA DE VIGILÂNCIA SANITÁRIA

BOLETIM DE SEGURANÇA DO PACIENTE

Este Boletim foi desenvolvido pela Gerência de Serviços de Saúde (GTESS), da Coordenadoria Estadual de Vigilância Sanitária (CVISA), e tem como objetivo divulgar informações a respeito das ações de segurança do paciente no estado do Mato Grosso do Sul realizadas pela CVISA e ser um instrumento de informação, com divulgação de dados, a fim de contribuir para a construção de uma assistência mais segura.

É uma publicação de caráter técnico-científico, acesso livre, formato eletrônico e de periodicidade anual.



NESTA EDIÇÃO ESPECIAL:

- **Resultado da Avaliação das Práticas de Segurança do Paciente**
 - Hospitais com leitos de UTI
 - Serviços de Diálise

Adesão dos Hospitais com leitos de UTI e Serviços de Diálise ao preenchimento da Avaliação Nacional de Segurança do Paciente no Mato Grosso do Sul

A Anvisa promove anualmente, em parceria com as Vigilâncias Sanitárias a “Avaliação Nacional de Práticas de Segurança do Paciente” para hospitais com leitos de terapia intensiva, desde 2016 e para serviços de diálise, desde o ano de 2022, consistindo em uma importante estratégia para a promoção da cultura da segurança.

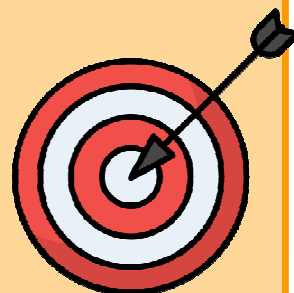
Tem como objetivo enfatizar a gestão de riscos, o aprimoramento da qualidade e a organização das boas práticas em serviços de saúde.

O instrumento avalia indicadores de processos e resultados, onde após o preenchimento e inserção dos documentos comprobatórios pelos serviços, a vigilância sanitária estadual realiza uma checagem dos itens e os serviços são classificados em alta, média ou baixa conformidade.

Os resultados são encaminhados pela VISA Estadual à Anvisa para consolidação final e publicação do Relatório Nacional.

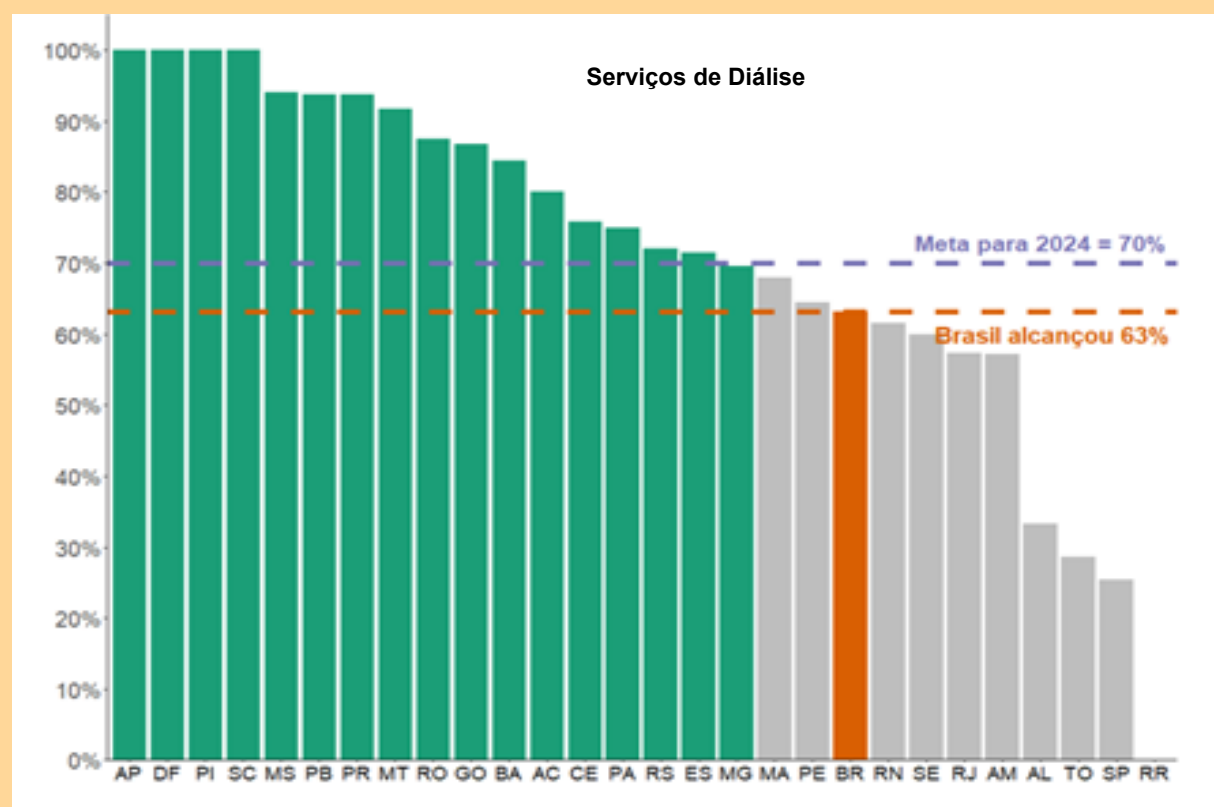
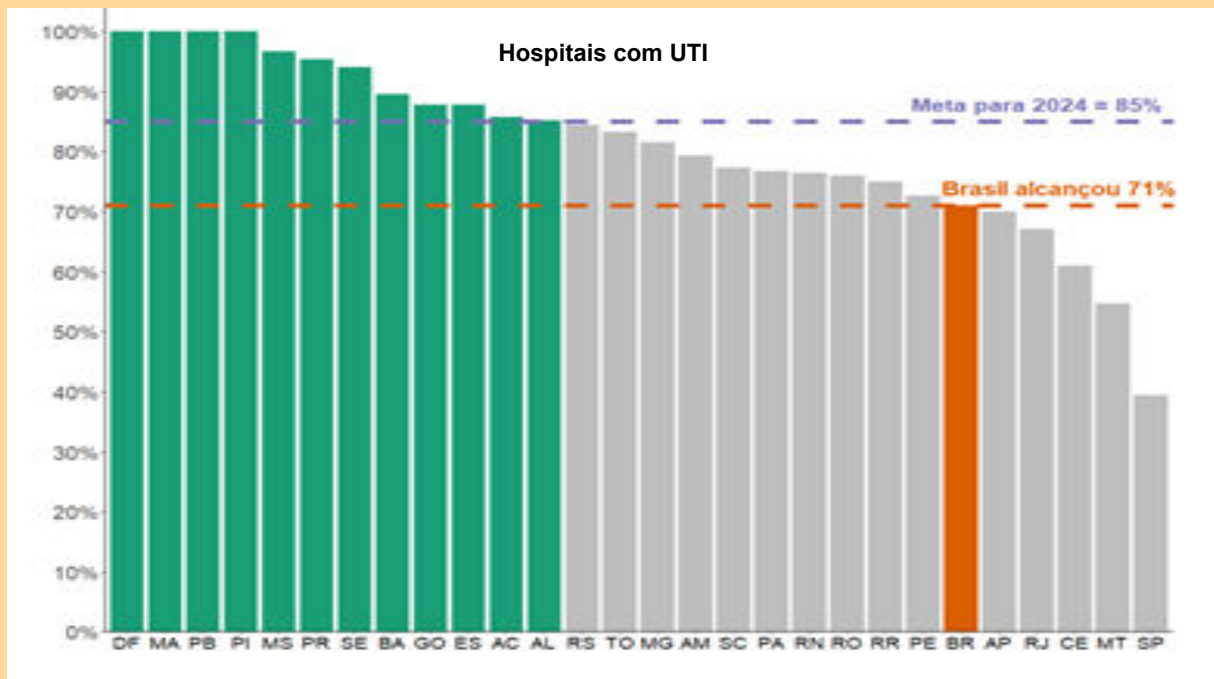
Os serviços que participam da avaliação nacional demonstram uma preocupação em melhorar seus processos, interesse pelo cuidado ao paciente e avançam na manutenção da cultura de segurança.

Os serviços classificados com alta conformidade às práticas de segurança do paciente tem seu nome divulgado no relatório nacional como forma de reconhecimento ao comprometimento com um cuidado seguro.



Os serviços de saúde que são classificados com 100% de conformidade às práticas de segurança do paciente recebem uma declaração assinada pelo diretor-presidente da Anvisa.

Percentual de hospitais com UTI e serviços de Diálise que participaram da avaliação nacional das práticas de segurança do paciente, em 2024.



Em 2025 a adesão ao preenchimento no MS:

90% dos hospitais com UTI

100% dos serviços de diálise

Meta nacional mantida



Hospitais com leitos de UTI classificados como Alta Conformidade às Práticas de Segurança do Paciente

Campo Grande	Hospital Regional de Mato Grosso do Sul
Campo Grande	Hospital Universitário Maria Aparecida Pedrossian
Campo Grande	Maternidade Cândido Mariano
Campo Grande	Hospital do Câncer Alfredo Abrão
Campo Grande	Hospital Proncor
Campo Grande	Hospital Santa Marina
Campo Grande	Hospital do Coração de MS
Campo Grande	Hospital El Kadri
Costa Rica	Fundação Hospitalar de Costa Rica
Dourados	Hospital Universitário da Grande Dourados
Dourados	Hospital Presbiteriano Mackenzie Dr e Sra Goldsby King
Dourados	Hospital Cassems de Dourados
Ponta Porã	Hospital Regional Dr José de Simone Netto
Três Lagoas	Hospital Regional da Costa Leste Magid Thomé

Este ano o destaque ficou com a

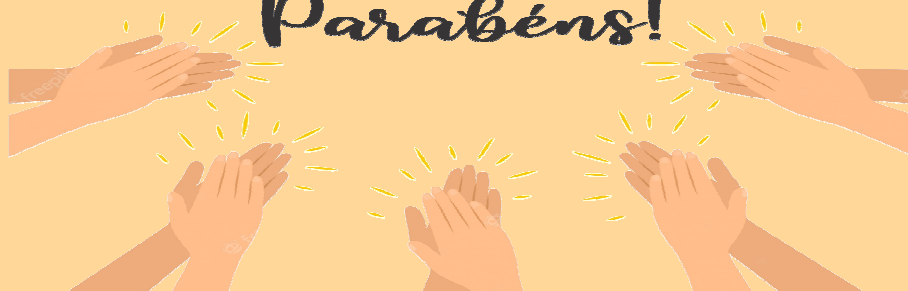
MATERNIDADE
CÂNDIDO MARIANO

que alcançou uma pontuação de 100% nos itens avaliados.



*dados avaliados de 2024

Parabéns!



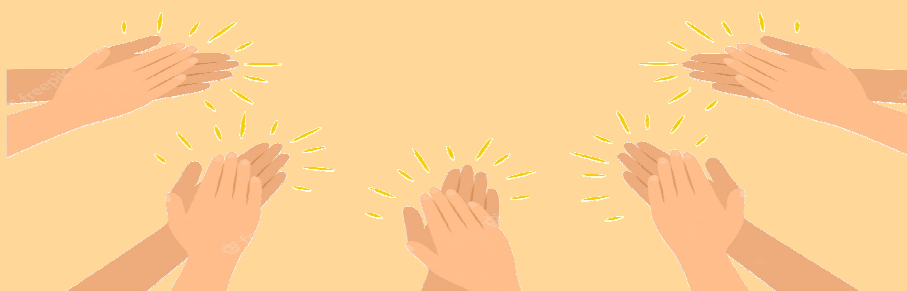
Serviços de Diálise classificados como Alta Conformidade às Práticas de Segurança do Paciente

Campo Grande	Santa Casa de Campo Grande
Campo Grande	Hospital Universitário Maria Aparecida Pedrossian
Campo Grande	Davita Campo Grande
Campo Grande	Med Rim—Hiperrim
Corumbá	Renal Med
Coxim	Hospital Regional Dr Álvaro Fontoura
Dourados	CENED
Ponta Porã	Clinica do Rim de Ponta Porã



*dados avaliados de 2024

Parabéns!





Contato:

Coordenadoria Estadual de Vigilância Sanitária

Gerência de Serviços de Saúde

Telefone: (67) 3322-7115 / 1116

E-mail: gtess@saude.ms.gov.br

Avenida Afonso Pena, 3.545 (fundos)

Campo Grande—MS

CEP: 79.002-072

Este Boletim é uma publicação da Gerência de Serviços de Saúde da Coordenadoria Estadual de Vigilância Sanitária (CVISA) do estado de Mato Grosso do Sul.

SECRETARIA DE ESTADO DE SAÚDE DE MATO GROSSO DO SUL

Secretário de Estado de Saúde: Maurício Simões Corrêa

Secretária Adjunta de Estado de Saúde: Crhistinne Cavalheiro Maymone Gonçalves

Superintendente de Vigilância em Saúde: Larissa Domingues Castilho de Arruda

Coordenador Estadual de Vigilância Sanitária: Carlos Alberto Nunes Carneiro

Gerente Técnica de Serviços de Saúde: Aline Schio de Souza

Produção técnica: Aline Schio de Souza