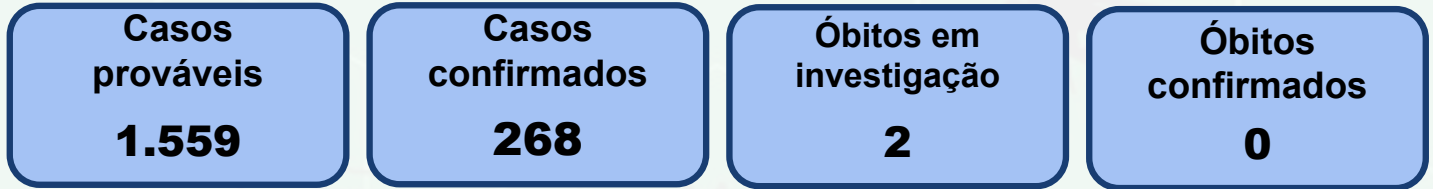


Semana Epidemiológica 10/2026

Data de publicação: 24 de março de 2026

1 CENÁRIO EM MATO GROSSO DO SUL, 2026



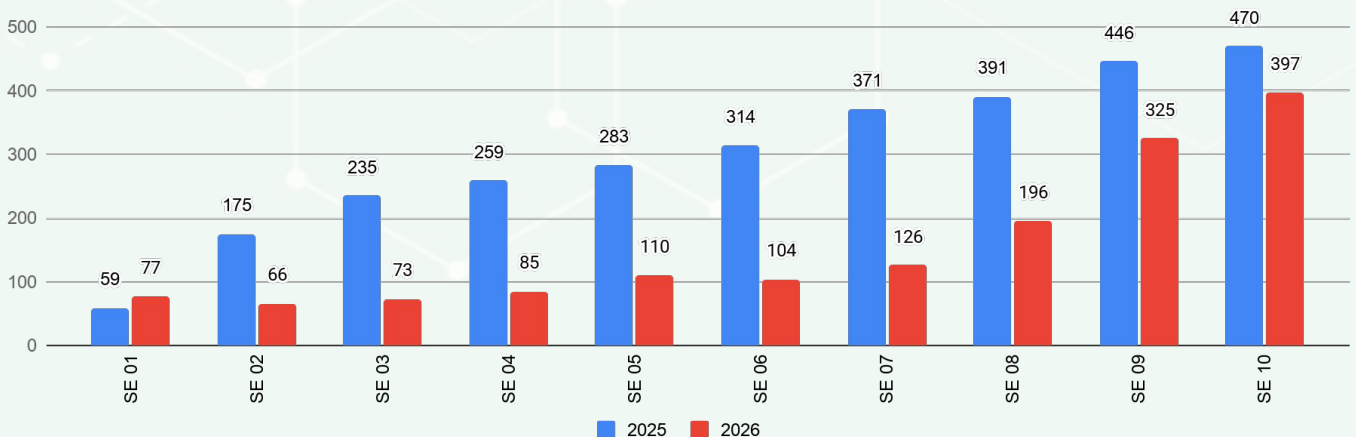
Fonte: SINAN Online – Dados parciais, sujeitos a alterações pelos municípios. Atualizado até SE 10, 14 de março de 2026.

2 SÉRIE HISTÓRICA CASOS PROVÁVEIS (2015-2026)



Fonte: SINAN Online
*Dados até 14/03/2026

3 SÉRIE HISTÓRICA CASOS PROVÁVEIS (2025-2026)



Fonte: SINAN Online
*Dados até 14/03/2026

4 PANORAMA MATO GROSSO DO SUL

2023	
Casos confirmados	41.046
Incidência (por 100 mil habitantes)	1489,0
Óbitos	43
Letalidade	0,10%
Mortalidade (por 100 mil habitantes)	1,56

2024	
Casos confirmados	16.229
Incidência (por 100 mil habitantes)	588,7
Óbitos	32
Letalidade	0,20%
Mortalidade (por 100 mil habitantes)	1,16

2025	
Casos confirmados	8.461
Incidência (por 100 mil habitantes)	306,9
Óbitos	20
Letalidade	0,24%
Mortalidade (por 100 mil habitantes)	0,73

2026	
Casos confirmados	268
Incidência (por 100 mil habitantes)	9,7
Óbitos	0
Letalidade	0,00%
Mortalidade (por 100 mil habitantes)	0,00

Fonte: SINAN Online

*Dados até 20/03/2026

* Dados sujeitos a alterações pelos municípios

► Metodologia de cálculo

$$\text{Taxa de incidência} = \frac{\text{Casos confirmados}}{\text{População}} \times 100 \text{ mil hab}$$

$$\text{Letalidade \%} = \frac{\text{óbitos}}{\text{Casos confirmados}}$$

$$\text{Taxa de mortalidade} = \frac{\text{Óbitos}}{\text{População}} \times 100 \text{ mil hab}$$

► DEFINIÇÃO

Casos **PROVÁVEIS** englobam os casos em investigação, casos confirmados e ignorados. Não são considerados os casos descartados.

Casos **CONFIRMADOS** são os casos encerrados para o agravo, levando em conta o critério laboratorial ou clínico-epidemiológico, sujeitos a alterações.

5

INCIDÊNCIA DOS CASOS PROVÁVEIS

IBGE	Município	Casos Prováveis	População	Incidência
50	Mato Grosso do Sul	1.559	2.756.700	56,6

Ranking	IBGE	Município	Casos Prováveis	População	Incidência
1	5003256	Costa Rica	95	26.037	364,9
2	5003207	Corumbá	351	96.268	364,6
3	5000906	Antônio João	32	9.303	344,0
4	5000203	Água Clara	53	16.741	316,6
5	5008404	Vicentina	19	6.336	299,9
6	5007703	Sete Quedas	29	10.994	263,8
7	5006408	Pedro Gomes	15	6.941	216,1
8	5005251	Laguna Carapã	14	6.799	205,9
9	5005004	Jardim	49	23.981	204,3
10	5004908	Jaraguari	14	7.139	196,1
11	5005681	Mundo Novo	34	19.193	177,1
12	5003751	Eldorado	19	11.386	166,9
13	5007802	Selvíria	13	8.142	159,7
14	5001904	Bataguassu	34	23.031	147,6
15	5005103	Jateí	5	3.586	139,4
16	5002407	Caarapó	41	30.612	133,9
17	5000609	Amambai	51	39.325	129,7
18	5006275	Paraíso das Águas	7	5.510	127,0
19	5003504	Douradina	7	5.578	125,5
20	5000807	Anaurilândia	9	7.653	117,6
21	5006903	Porto Murtinho	15	12.859	116,6
22	5005400	Maracaju	47	45.047	104,3
23	5001508	Bandeirantes	8	7.940	100,8
24	5007554	Santa Rita do Pardo	7	7.027	99,6
25	5004304	Iguatemi	13	13.796	94,2
26	5002159	Bodoquena	8	8.567	93,4
27	5003900	Figueirão	3	3.539	84,8
28	5005202	Ladário	18	21.522	83,6
29	5004502	Itaporã	20	24.137	82,9
30	5003702	Dourados	198	243.368	81,4
31	5007505	Rochedo	4	5.199	76,9
32	5002209	Bonito	18	23.659	76,1
33	5000708	Anastácio	18	24.107	74,7
34	5000856	Angélica	8	10.729	74,6
35	5007208	Rio Brilhante	27	37.601	71,8

Ranking	IBGE	Município	Prováveis	População	Incidência
36	5003801	Fátima do Sul	14	20.609	67,9
37	5002001	Batayporã	7	10.712	65,3
38	5007695	São Gabriel do Oeste	19	29.579	64,2
39	5002902	Cassilândia	12	20.988	57,2
40	5007976	Taquarussu	2	3.625	55,2
41	5007901	Sidrolândia	24	47.118	50,9
42	5004106	Guia Lopes da Laguna	5	9.939	50,3
43	5004007	Glória de Dourados	5	10.444	47,9
44	5006358	Paranhos	6	12.921	46,4
45	5008008	Terenos	8	17.638	45,4
46	5007109	Ribas do Rio Pardo	9	23.150	38,9
47	5006200	Nova Andradina	18	48.563	37,1
48	5004403	Inocência	3	8.404	35,7
49	5002308	Brasilândia	4	11.579	34,5
50	5002951	Chapadão do Sul	9	30.993	29,0
51	5008305	Três Lagoas	37	132.152	28,0
52	5001243	Aral Moreira	3	10.748	27,9
53	5007935	Sonora	4	14.516	27,6
54	5006606	Ponta Porã	25	92.017	27,2
55	5000252	Alcinópolis	1	4.537	22,0
56	5004700	Ivinhema	6	27.821	21,6
57	5003157	Coronel Sapucaia	3	14.161	21,2
58	5006259	Novo Horizonte do Sul	1	4.721	21,2
59	5007307	Rio Negro	1	4.841	20,7
60	5005152	Juti	1	6.729	14,9
61	5003454	Deodópolis	2	13.663	14,6
62	5004809	Japorã	1	8.148	12,3
63	5001003	Aparecida do Taboado	3	27.674	10,8
64	5004601	Itaquiraí	2	19.433	10,3
65	5002100	Bela Vista	2	21.613	9,3
66	5003306	Coxim	3	32.151	9,3
67	5003488	Dois Irmãos do Buriti	1	11.100	9,0
68	5006309	Paranaíba	2	40.957	4,9
69	5001102	Aquidauana	2	46.803	4,3
70	5005707	Naviraí	2	50.457	4,0
71	5002704	Campo Grande	9	897.938	1,0
72	5002605	Camapuã	0	13.583	0,0
73	5002803	Caracol	0	5.036	0,0
74	5003108	Corguinho	0	4.783	0,0

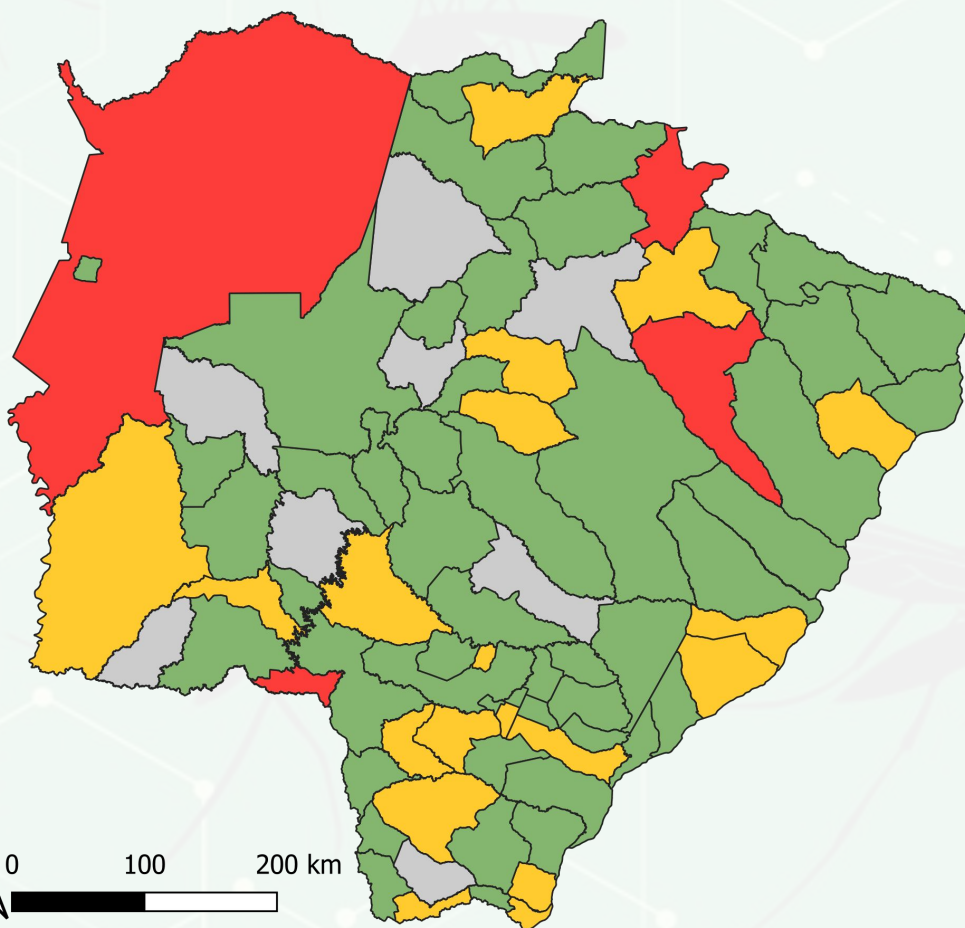
Ranking	IBGE	Município	Prováveis	População	Incidência
75	5005608	Miranda	0	25.536	0,0
76	5005806	Nioaque	0	13.220	0,0
77	5006002	Nova Alvorada do Sul	0	21.822	0,0
78	5007406	Rio Verde de Mato Grosso	0	19.818	0,0
79	5007950	Tacuru	0	10.808	0,0

Fonte: SINAN Online

*Dados até 14/03/2026

* Dados sujeitos a alterações pelos municípios

DISTRIBUIÇÃO ESPACIAL DOS CASOS PROVÁVEIS DE DENGUE





Fonte: SINAN Online


*Dados até 14/03/2026


* Dados sujeitos a alterações pelos municípios

► Classificação da incidência

 **Baixa incidência:** Abaixo de 100 casos por 100 mil habitantes

 **Média incidência:** 100 a 300 casos por 100 mil habitantes

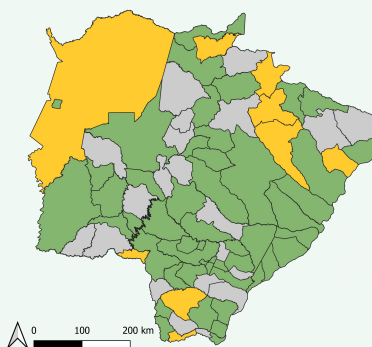
 **Alta incidência:** Acima de 300 casos por 100 mil habitantes

 Sem casos notificados

► Cálculo da taxa de incidência

$$\text{Taxa de incidência} = \frac{\text{Número de casos confirmados}}{\text{População do local}} \times 100 \text{ mil}$$

► Distribuição Espacial de Dengue casos prováveis por Incidência - 14 Dias



MUNICÍPIO	Nº CASOS PROVÁVEIS	INCIDÊNCIA	
500770 Sete Quedas	24	218,3	Média
500020 Água Clara	36	215	Média
500640 Pedro Gomes	13	187,3	Média
500325 Costa Rica	36	138,3	Média
500780 Selvíria	11	135,1	Média
500320 Corumbá	117	121,5	Média
500090 Antônio João	11	118,2	Média
500627 Paraíso das Águas	6	108,9	Média
500060 Amambai	42	106,8	Média

► Casos confirmados de Dengue por Incidência - 14 Dias

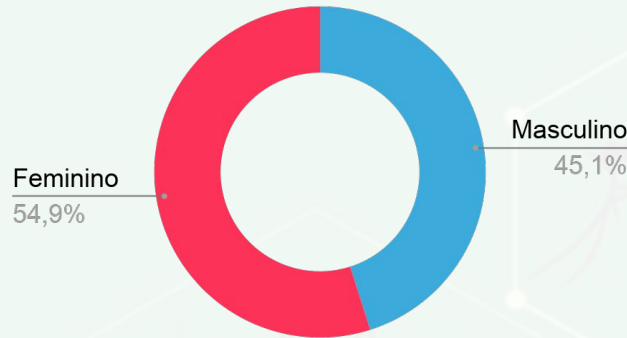
MUNICÍPIO	Nº CASOS CONFIRMADOS	INCIDÊNCIA	
500640 Pedro Gomes	4	57,6	Baixa
500755 Santa Rita do Pardo	3	42,7	Baixa
500325 Costa Rica	5	19,2	Baixa
500770 Sete Quedas	2	18,2	Baixa
500627 Paraíso das Águas	1	18,1	Baixa
500380 Fátima do Sul	3	14,6	Baixa
500215 Bodoquena	1	11,7	Baixa
500085 Angélica	1	9,3	Baixa
500200 Batayporã	1	9,3	Baixa
500320 Corumbá	9	9,3	Baixa
500230 Brasilândia	1	8,6	Baixa
500450 Itaporã	2	8,3	Baixa
500500 Jardim	2	8,3	Baixa
500720 Rio Brillhante	3	8	Baixa
500790 Sidrolândia	3	6,4	Baixa
500295 Chapadão do Sul	1	3,2	Baixa
500060 Amambai	1	2,5	Baixa
500540 Maracaju	1	2,2	Baixa
500370 Dourados	3	1,2	Baixa

Dados extraídos do SINAN Online. Período compreendido à Semana Epidemiológica

09 (01/03/2026 - 07/03/2026) até a Semana Epidemiológica 10 (08/03/2026 - 14/03/2026) .

6 Perfil dos Casos Prováveis de Dengue

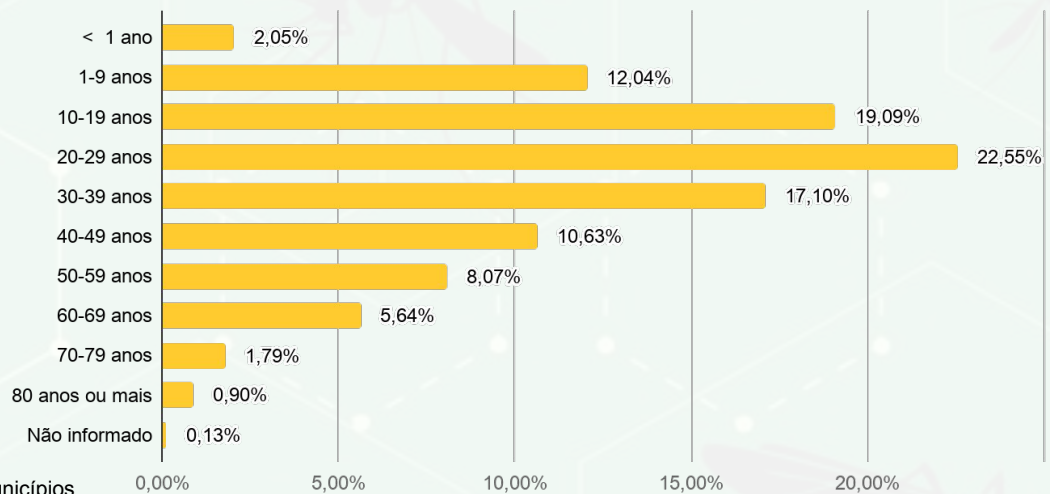
► Distribuição dos casos prováveis por sexo



Fonte: SINAN Online
*Dados até 14/03/2026

* Dados sujeitos a alterações pelos municípios

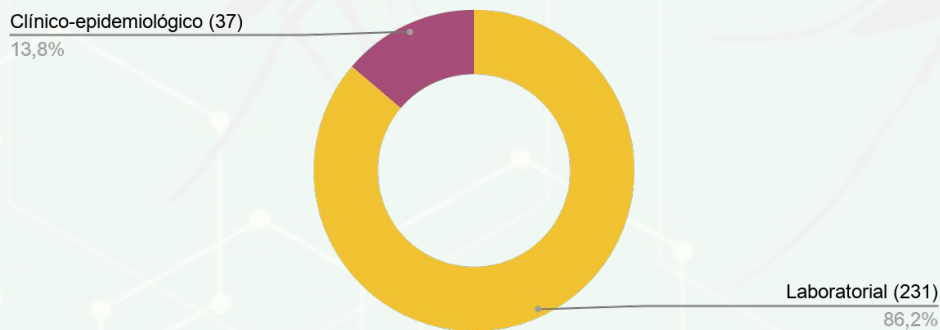
► Distribuição dos casos prováveis por idade



Fonte: SINAN Online
*Dados até 14/03/2026

* Dados sujeitos a alterações pelos municípios

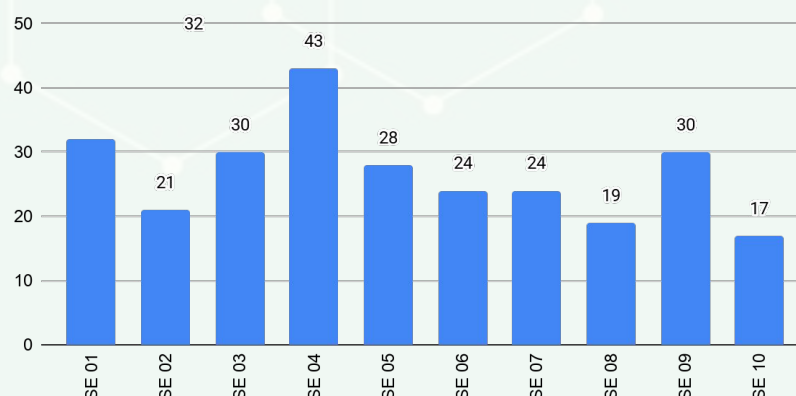
7 CRITÉRIO DE CONFIRMAÇÃO DE DENGUE



Fonte: SINAN Online
*Dados até 14/03/2026

* Dados sujeitos a alterações pelos municípios

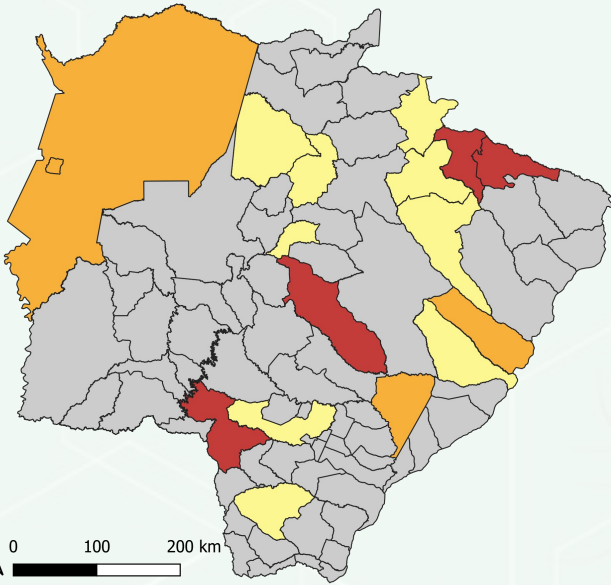
► Casos confirmados por semana epidemiológica de notificação



Fonte: SINAN Online
*Dados até 14/03/2026

* Dados sujeitos a alterações pelos municípios

8 DISTRIBUIÇÃO ESPACIAL SOROTIPO CIRCULANTE DE DENGUE



	Municípios	%
DENV-2 + DENV-3 + DENV-4	0	0%
DENV-1	0	0%
DENV-2	9	11,4%
DENV-3	4	5%
DENV-2 + DENV-3	4	5%
DENV-1 + DENV-2 + DENV-3	0	0%
DENV-1 + DENV-2 + DENV-3 + DENV-4	0	0%
DENV-1 + DENV-2	0	0%
DENV-1 + DENV-3	0	0%
Não detectável	62	78,5%
Total	79	100%

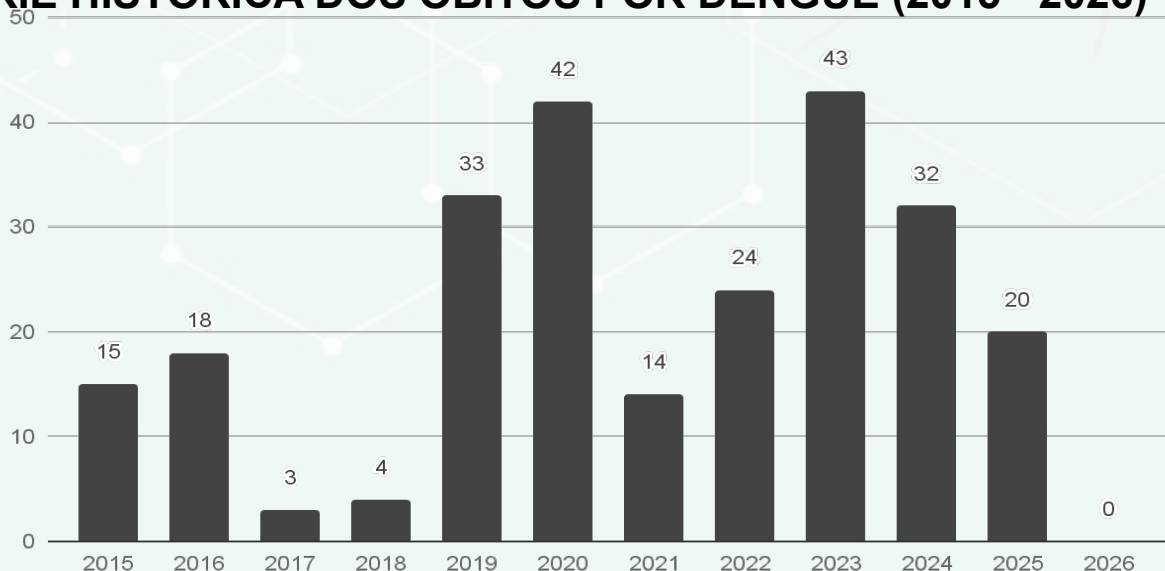
9 PERFIL DO SOROTIPO CIRCULANTE DE DENGUE

Microrregião de saúde	DENV 1	DENV 2	DENV 3	DENV 4
Região Baixo Pantanal	0	0	0	0
Região Centro	0	4	2	0
Região Norte	0	2	0	0
Região Pantanal	0	0	19	0
Região Centro Sul	0	1	0	0
Região Sudeste	0	0	1	0
Região Sul Fronteira	0	2	1	0
Região Nordeste	0	25	2	0
Região Leste	0	16	1	0

Fonte: Gerenciador de Ambiente Laboratorial - GAL

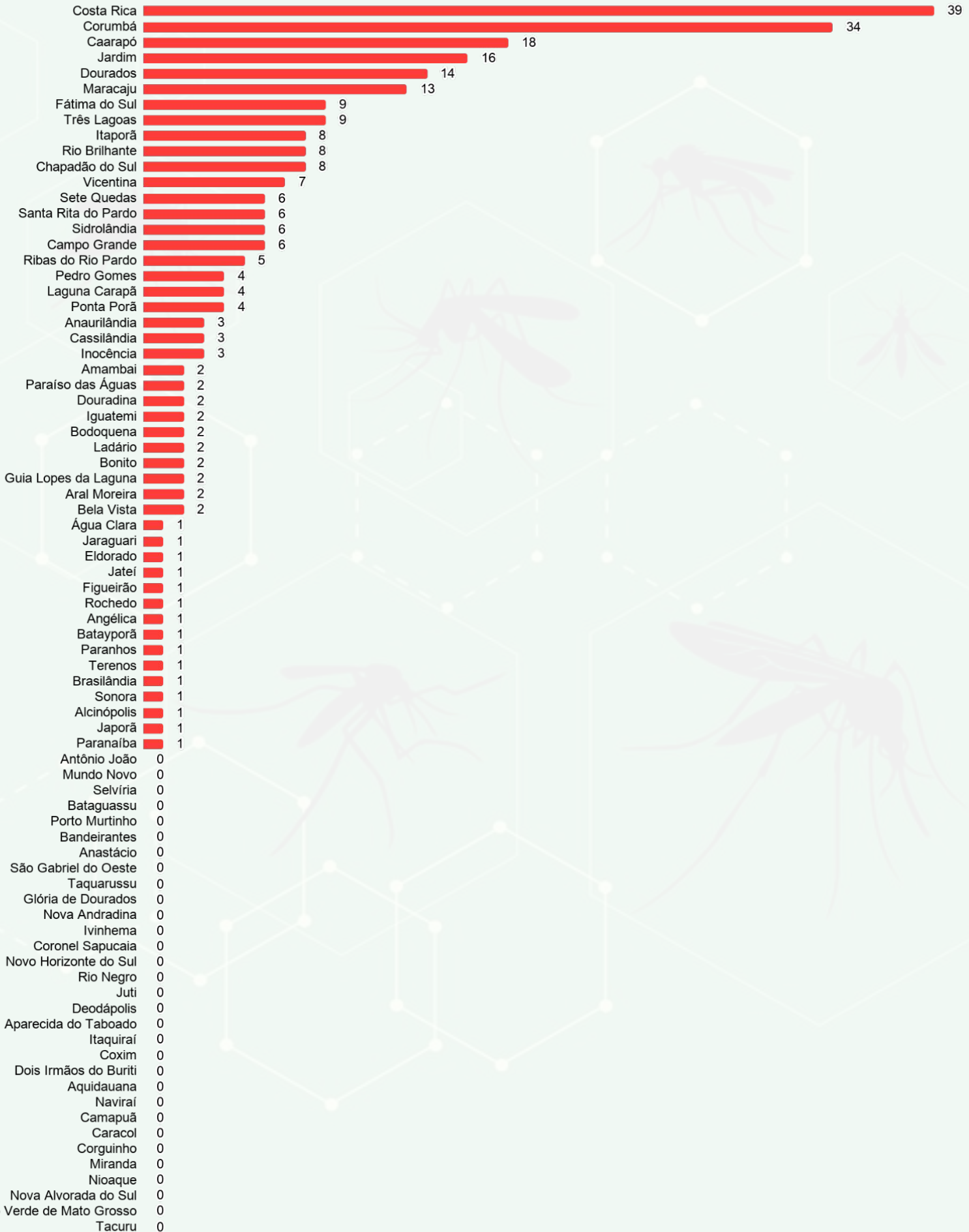
*Dados até 24/03/2026

10 SÉRIE HISTÓRICA DOS ÓBITOS POR DENGUE (2015 - 2026)



Fonte: SINAN Online. Dados até 20/03/2026

► Total de Casos Confirmados de Dengue

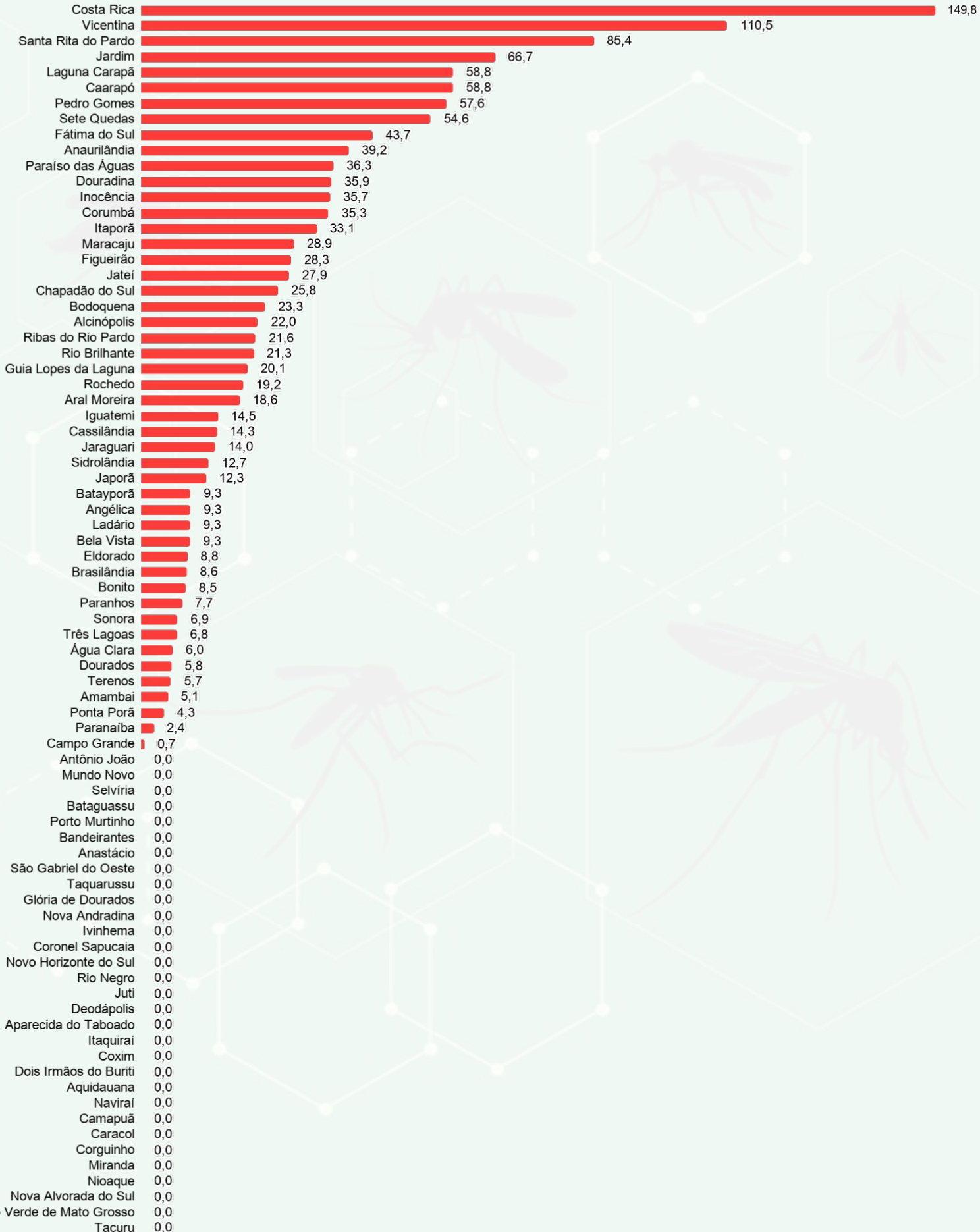


Fonte: SINAN Online

*Dados até 14/03/2026

*Dados sujeitos a alterações pelos municípios

► Incidência de Casos Confirmados de Dengue



Fonte: SINAN Online

*Dados até 14/03/2026

*Dados sujeitos a alterações pelos municípios



BOLETIM DA CAMPANHA DE VACINAÇÃO CONTRA A DENGUE

O desenvolvimento de novas vacinas considera os principais problemas de saúde pública para direcionar os esforços e recursos na produção de imunobiológicos que terão grande impacto na carga de doenças e, conseqüentemente, na qualidade de vida da população.

A dengue é uma doença infecciosa febril aguda, transmitida pelo mosquito *Aedes aegypti*, que pode progredir para quadros graves e não existe, até o momento, um medicamento específico para tratamento. Dessa forma, o desenvolvimento de uma vacina segura e eficaz contra os quatro sorotipos virais da dengue (DENV-1, DENV-2, DENV-3 e DENV-4) é um avanço no campo da imunização e torna-se mais um passo necessário para ampliar as medidas integradas e efetivas para a prevenção e controle da doença, que se baseiam na vigilância epidemiológica e laboratorial, no manejo clínico e na comunicação efetiva.

A incorporação de uma nova vacina no SUS leva em consideração não somente o impacto na morbimortalidade da doença, mas também se ela é custo-efetiva, ou seja, se traz benefícios à saúde e reduz os custos relacionados a esta doença (tratamento, hospitalização, dia de trabalho/estudo perdido do paciente e/ou de seus familiares, sua sobrevivência), além de seu impacto orçamentário.

Desta forma, a Comissão Nacional de Incorporação de Tecnologias do SUS (Conitec) passou a avaliar a incorporação da vacina dengue (atenuada), conforme o art. 15, § 1º do Decreto nº 7.646/2011, em outubro de 2023.

Todos os critérios sanitários, epidemiológicos e econômicos foram atendidos por esta vacina e, conseqüentemente, a sua incorporação ao Sistema Único de Saúde (SUS) foi aprovada nesta comissão em 21 de dezembro de 2023.

A vacinação contra a dengue envolve as três esferas gestoras do SUS, contando com recursos da União, das Secretarias Estaduais (SES) e Municipais de saúde (SMS).

Unidade Federativa	Nº de Doses Recebidas	Nº de D1 aplicadas	Cobertura D1	Nº de D2 aplicadas	Cobertura D2	Nº de Doses Aplicadas*
Mato Grosso do Sul	241.030	147.123	73,79%	88.420	44,34%	223.322

* Doses aplicadas para população-alvo = **201.349**

Ranking	Município	Nº de Doses Recebidas	D 1	Cobertura D1	D2	Cobertura D2	População 10 a 14 anos
1	Eldorado	1.393	1.216	145,28%	739	88,29%	837
2	Novo Horizonte do Sul	556	449	141,64%	389	122,71%	317
3	Rio Negro	459	426	133,13%	311	97,19%	320
4	Angélica	857	1.026	131,71%	757	97,18%	779
5	Figueirão	384	320	125,49%	246	96,47%	255
6	Sete Quedas	884	700	124,11%	462	81,91%	564
7	Ivinhema	2.403	2.272	123,01%	1.534	83,05%	1847
8	Batayporã	1.059	918	122,40%	614	81,87%	750
9	Iguatemi	1.231	1.207	121,92%	818	82,63%	990
10	Taquarussu	372	312	120,93%	206	79,84%	258
11	Nioaque	1.395	1.183	119,98%	861	87,32%	986
12	Inocência	585	663	118,18%	399	71,12%	561
13	Aparecida do Taboado	2.500	2.123	117,75%	1.448	80,31%	1803
14	Jardim	2.399	2.115	116,59%	1.410	77,73%	1814
15	Sonora	1.096	1.253	114,85%	840	76,99%	1091
16	Pedro Gomes	628	523	114,69%	372	81,58%	456
17	Chapadão do Sul	2.532	2.660	113,97%	1.747	74,85%	2334
18	Vicentina	541	415	109,50%	301	79,42%	379
19	Jateí	248	283	109,27%	197	76,06%	259
20	Guia Lopes da Laguna	826	770	108,60%	534	75,32%	709
21	Tacuru	1.405	1055	107,22%	740	75,20%	984
22	Rio Verde de Mato Grosso	1.259	1.479	106,10%	956	68,58%	1394
23	Coronel Sapucaia	1.279	1.428	105,31%	886	65,34%	1356
24	Mundo Novo	1.317	1.423	104,48%	856	62,85%	1362
25	Costa Rica	2.217	1.948	102,69%	1178	62,10%	1897
26	Dois Irmãos do Buriti	1.073	831	101,22%	538	65,53%	821
27	Glória de Dourados	808	628	100,64%	419	67,15%	624
28	Bonito	1.545	1.788	100,45%	1.016	57,08%	1780
29	Bela Vista	1.659	1.722	100,29%	1.078	62,78%	1717
30	Três Lagoas	9.835	9.594	99,94%	5.832	60,75%	9.600
31	Paranaíba	2.502	2.494	99,44%	1.561	62,24%	2508
32	Sidrolândia	3.359	3.416	97,43%	2.080	59,33%	3506
33	Coxim	2.141	2.183	97,11%	1.490	66,28%	2248
34	Bataguassu	1.917	1.635	96,52%	1284	75,80%	1694

Ranking	Município	Nº de Doses Recebidas	D 1	Cobertura D1	D2	Cobertura D2	População 10 a 14 anos
35	Rio Brilhante	2.793	2.857	96,29%	1.735	58,48%	2967
36	Alcinópolis	278	300	95,85%	186	59,42%	313
37	Naviraí	3.871	3.488	95,80%	2.164	59,43%	3641
38	Bandeirantes	580	524	95,10%	330	59,89%	551
39	Paranhos	1.581	1.290	93,34%	731	52,89%	1382
40	Deodápolis	1.002	881	92,35%	556	58,28%	954
41	Selvíria	857	754	92,18%	374	45,72%	818
42	Camapuã	820	804	92,10%	522	59,79%	873
43	Cassilândia	1.341	1.184	91,93%	701	54,43%	1288
44	Caracol	396	353	90,28%	200	51,15%	391
45	São Gabriel do Oeste	1.616	1.886	89,60%	1081	51,35%	2105
46	Ponta Porã	5.590	6.230	86,28%	3.510	48,61%	7.221
47	Paraíso das Águas	395	374	85,98%	249	57,24%	435
48	Antônio João	723	712	85,78%	469	56,51%	830
49	Brasilândia	685	672	85,06%	431	54,56%	790
50	Porto Murtinho	976	955	84,96%	622	55,34%	1124
51	Ladário	1.750	1.531	84,82%	973	53,91%	1805
52	Rochedo	372	322	84,51%	213	55,91%	381
53	Douradina	372	373	83,26%	203	45,31%	448
54	Aquidauana	3.255	3.045	82,83%	2.050	55,77%	3676
55	Corumbá	5.598	5.781	77,80%	3.249	43,72%	7431
56	Bodoquena	532	510	76,81%	318	47,89%	664
57	Nova Andradina	2.576	2.674	76,18%	1.458	41,54%	3510
58	Miranda	1.857	1.686	75,95%	824	37,12%	2220
59	Itaquiraí	1.154	1.078	75,92%	617	43,45%	1420
60	Anastácio	1.431	1.360	75,30%	723	40,03%	1806
61	Amambai	2.522	2.544	74,76%	1345	39,52%	3403
62	Jaraguari	357	379	74,75%	217	42,80%	507
63	Fátima do Sul	1.097	893	73,50%	589	48,48%	1215
64	Juti	495	420	72,66%	267	46,19%	578
65	Corguinho	259	264	72,53%	121	33,24%	364
66	Caarapó	2.547	1.727	70,17%	1.137	46,20%	2461
67	Ribas do Rio Pardo	1.049	1.211	66,69%	666	36,67%	1816
68	Aral Moreira	707	669	64,45%	404	38,92%	1038
69	Japorã	604	581	62,61%	259	27,91%	928
70	Santa Rita do Pardo	277	327	61,81%	183	34,59%	529
71	Água Clara	782	832	60,69%	380	27,72%	1371
72	Itaporã	1.171	1.096	56,21%	709	36,36%	1950

Ranking	Município	Nº de Doses Recebidas	D 1	Cobertura D1	D2	Cobertura D2	População 10 a 14 anos
73	Laguna Carapã	315	307	52,39%	147	25,09%	586
74	Campo Grande	30.197	31.802	52,02%	15.982	26,14%	61139
75	Maracaju	1.261	1.516	49,53%	877	28,65%	3061
76	Anaurilândia	296	252	47,37%	115	21,62%	532
77	Terenos	631	572	44,20%	274	21,17%	1294
78	Nova Alvorada do Sul	789	751	41,38%	413	22,75%	1815

Município	D 1	Cobertura D1	D2	Cobertura a D2	População 10 a 14 anos
Dourados	6.898	40,67%	5.747	33,88%	16962

*Dados extraídos em 25/02/2026, código 104.

** Fonte: Rede Nacional de Dados em Saúde (RNDS) e IBGE

Nota: Os dados publicados são apenas dos registros que já aparecem na RNDS. As coberturas vacinais foram calculadas considerando a população alvo e o tipo de dose.

OBSERVAÇÃO: O Município de Dourados-MS, possui estratégia própria de vacinação contra Dengue e os dados apresentados dizem respeito às doses aplicadas somente na faixa etária de 10-14 anos.

Após publicação da RESOLUÇÃO SES/MS N. 331, 17 DE JANEIRO DE 2025, o ordenamento da tabela acima segue de Z-A na coluna de cobertura D1

Salientamos que alguns municípios não apresentam o número de doses aplicadas atualizados. Os motivos para que estes registros não estejam sendo realizados, trazemos aqui 5 (cinco) hipóteses para a falta de registro.

- 1 – O município não ter começado a realizar a vacinação.
- 2 – O registro não está sendo de fato lançado no sistema.
- 3 – O E-SUS não estar atualizado.
- 4 – O sistema apesar de estar atualizado, não está interligado a RNDS.
- 5 – O sistema próprio não realiza o envio dos dados de registro em tempo oportuno para RNDS.



BOLETIM DA VIGILÂNCIA ENTOMOLÓGICA DE ARMADILHAS OVITRAMPAS

A armadilha de oviposição (ovitrampa) é utilizada para a coleta de ovos de mosquitos das espécies *Aedes Aegypti* e/ou *Aedes. albopictus*. Tem sido utilizada para detectar precocemente a infestação pelo mosquito em municípios não infestados, para o monitoramento da densidade das populações de vetores em municípios infestados e para direcionar as ações e avaliar o impacto das estratégias de controle vetorial.

Indicadores Entomológicos de Ovitrapas

Com base na contagem de ovos capturados com as palhetas, determinam-se o índice de densidade de ovos (IDO) e o índice de positividade das ovitrapas (IPO).

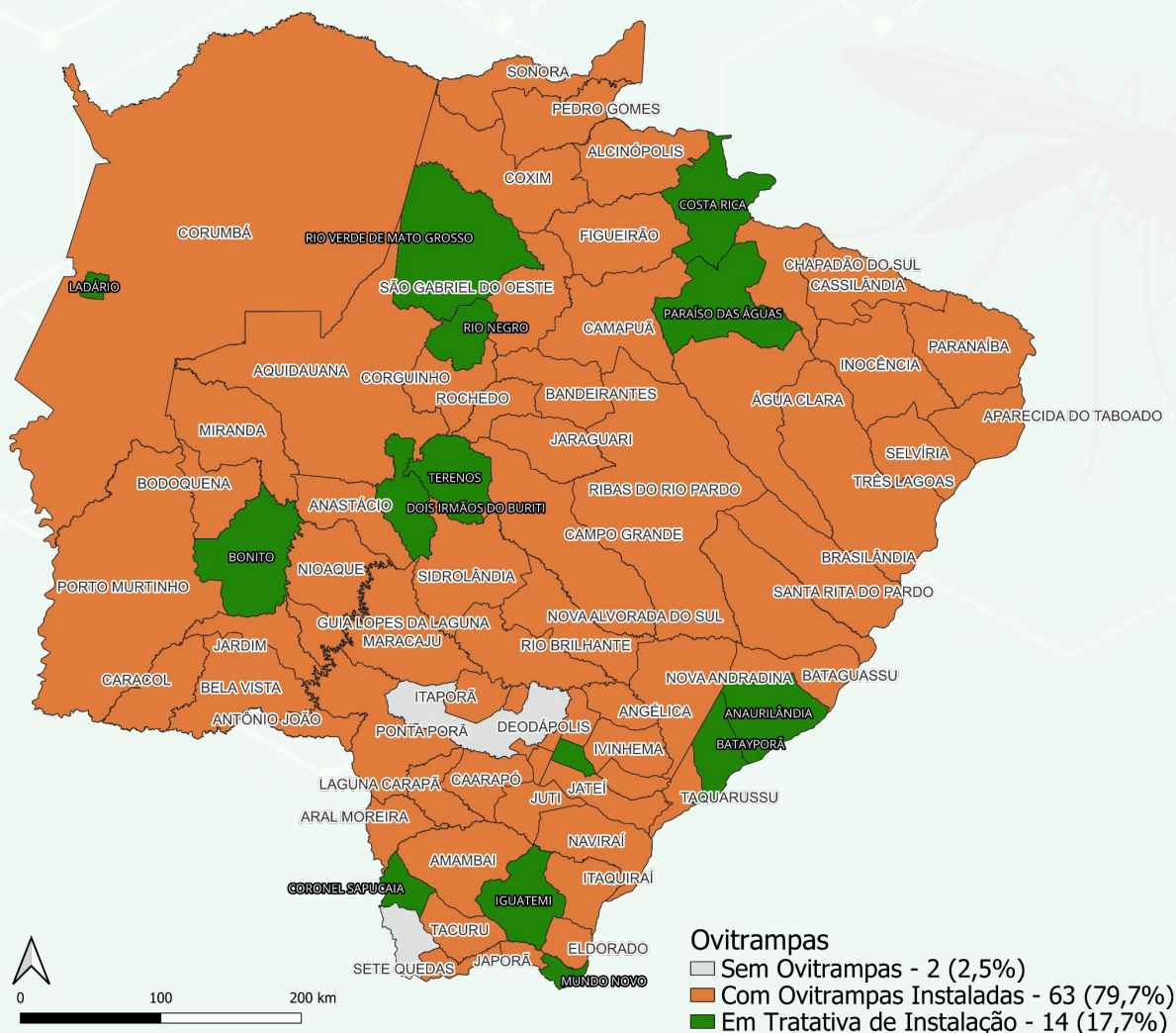
IPO – percentual de armadilhas positivas entre todas as armadilhas examinadas.

$$IPO = \frac{\text{Nº de armadilhas positivas}}{\text{Nº de armadilhas examinadas}} \times 100$$

IDO – número médio de ovos por armadilha positiva.

$$IDO = \frac{\text{Nº de ovos}}{\text{Nº de armadilhas positivas}}$$

Distribuição espacial de ovitrapas Mato Grosso do Sul



Mapas de calor e resultados do monitoramento com ovitrampas realizado **MENSALMENTE**

► **Municípios com implementação do monitoramento com ovitrampas no estado de Mato Grosso do Sul, **JANEIRO** de 2025.**

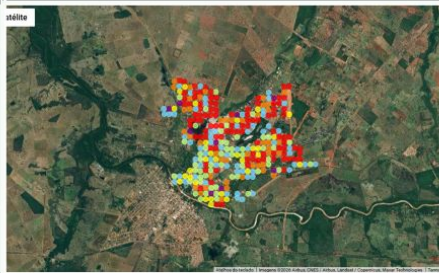
Municípios	Nº de Ovitrapas	Meta cumprida	Total de ovos	IPO %	IDO %
Amambai	273	100%	6.581	49%	50
Alcinópolis	Não	realizou	a	pesquisa	-
Angélica	70	100%	2.948	98%	42
Aquidauana	296	100%	35.457	90%	155
Aral Moreira	Não	realizou	a	coleta	-
Anastácio	203	100%	16.982	68%	128
Água Clara	36	100%	1.904	80%	65
Antônio João	32	100%	2.877	90%	99
Aparecida do Taboado	97	100%	4.265	58%	74
Bandeirantes	42	100%	1.827	50%	91
Bela Vista	191	100%	1.990	28%	36
Bataguassu	91	100%	7.577	75%	113
Bodoquena	41	100%	9	2%	9
Brasilândia	56	100%	6.485	78%	150
Caarapó	160	100%	6.257	67%	59
Caracol	Não	realizou	a	pesquisa	-
Camapuã	20	28%	98	50%	9
Cassilândia	65	100%	4.281	73%	89
Chapadão do Sul	Não	realizou	A	pesquisa	-
Coxim	137	100%	7.775	66%	86
Corumbá	153	100%	8.152	65%	81
Deodápolis	74	100%	6.802	94%	97
Douradina	38	100%	963	44%	56
Eldorado	50	100%	1.068	38%	56
Fátima do Sul	80	100%	3.946	65%	75
Figueirão	Não	realizou	a	pesquisa	-
Guia Lopes da Laguna	59	100%	1.615	75%	40
Itaporã	72	100%	4.401	77%	78
Itaquiraí	Não	realizou	a	pesquisa	-
Ivinhema	97	100%	5.801	82%	73
Jaraguari	50	100%	2.517	93%	54



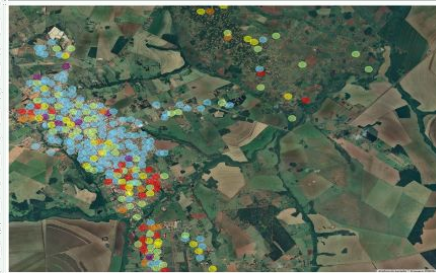
Municípios	Nº de Ovitampas	Meta cumprida	Total de ovos	IPO %	IDO %
Jardim	131	100%	3.712	51%	54
Japorã	Não	realizou	a	pesquisa	-
Jateí	27	100%	1.149	51%	82
Juti	36	100%	1.627	50%	90
Laguna Carapã	56	100%	1.188	75%	28
Maracaju	199	100%	13.353	78%	85
Miranda	202	100%	6.938	39%	86
Naviraí	293	100%	11.104	73%	51
Novo Horizonte do Sul	78	100%	776	21%	45
Nova Alvorada do Sul	95	100%	5.988	87%	76
Nova Andradina	146	100%	3.926	42%	64
Paranaíba	100	100%	6.419	67%	76
Ponta Porã	224	100%	14.564	73%	89
Porto Murtinho	54	100%	4.150	70%	109
Pedro Gomes	Não	realizou	a	pesquisa	-
Ribas do Rio Pardo	168	100%	15.856	86%	109
Rio Brilhante	Não	realizou	a	pesquisa	-
Rochedo	24	100%	277	50%	23
Santa Rita do Pardo	31	100%	1.767	70%	80
São Gabriel do Oeste	179	100%	8.076	66%	68
Sete Quedas	121	100%	8.044	76%	88
Sidrolândia	123	100%	12.877	83%	130
Selvíria	30	100%	2.092	76%	90
Sonora	38	100%	2.534	78%	84
Tacuru	Não	realizou	a	pesquisa	-
Taquarussu	20	100%	878	65%	67
Três Lagoas	379	100%	13.993	65%	57

* IPO: Índice de Positividade de Ovitampas

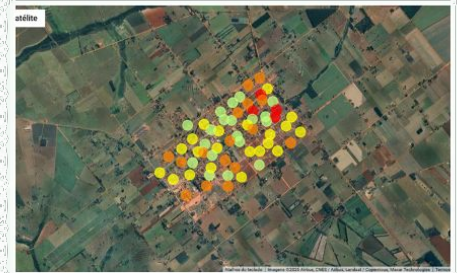
* IDO: Índice de Densidade de Ovos



Aquidauana



Amambai



Angélica



Água Clara



Aral Moreira



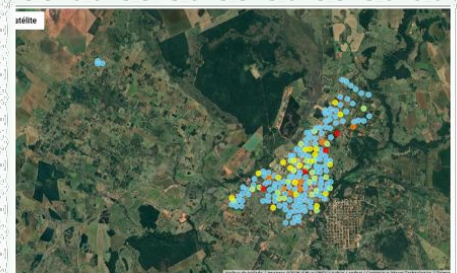
Anastácio



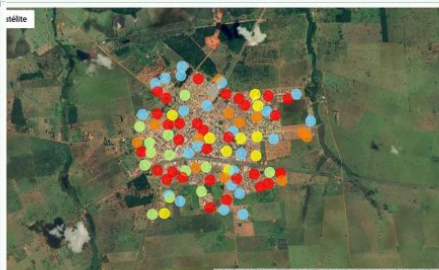
Alcinópolis



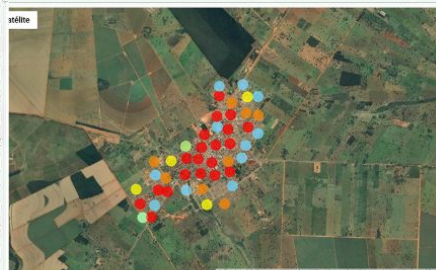
Bandeirantes



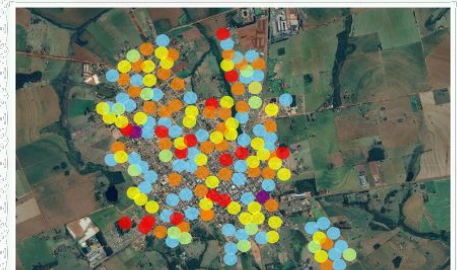
Bela Vista



Bataguassu



Brasilândia



Caarapó



Cassilândia



Caracol



Chapadão do Sul



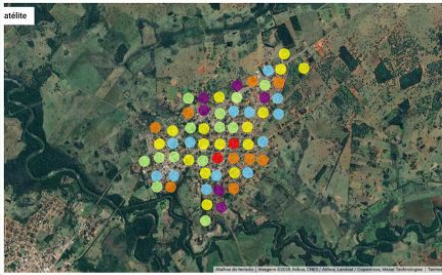
Corumbá



Coxim

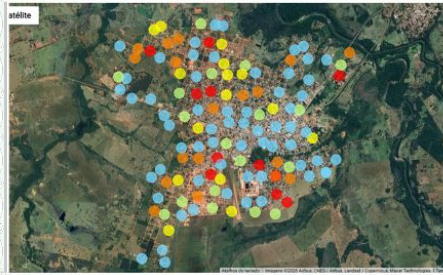


Deodápolis



Guia Lopes da Laguna

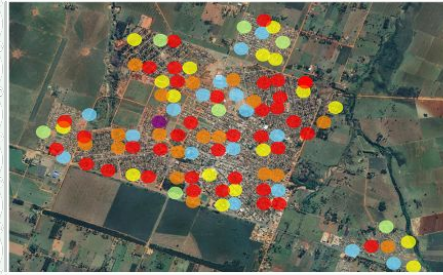
Não realizou a pesquisa



Jardim



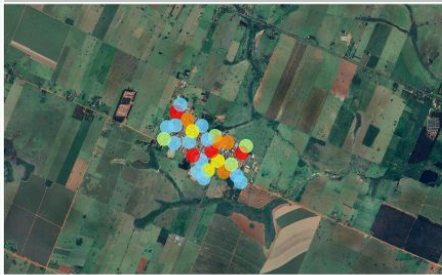
Itaporã



Ivinhema



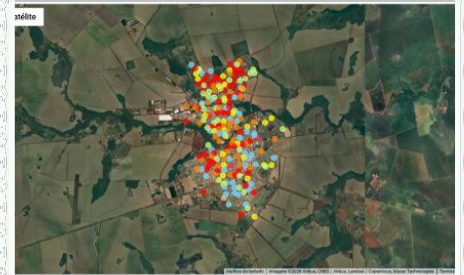
Jaraguari



Jateí



Laguna Carapã



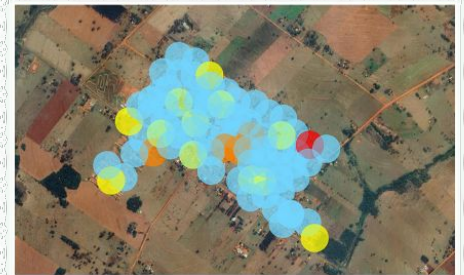
Maracaju



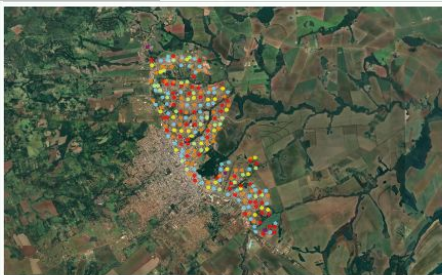
Miranda



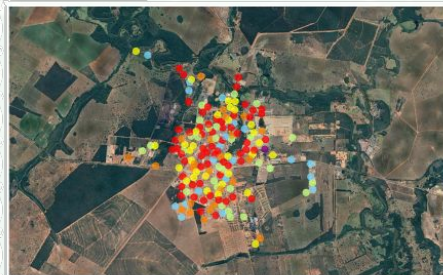
Naviraí



Novo Horizonte do Sul



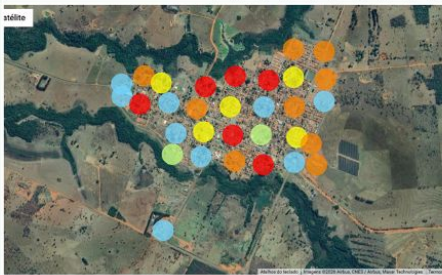
Ponta Porã



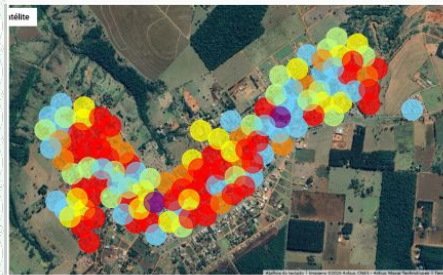
Ribas do Rio Pardo



São Gabriel do Oeste



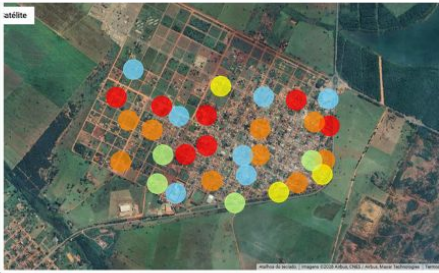
Santa Rita do Pardo



Sete Quedas

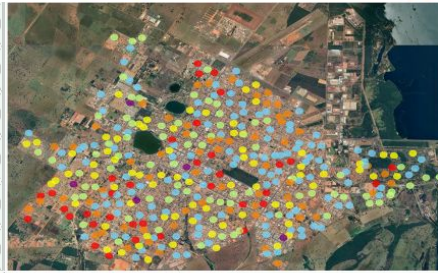


Sidrolândia



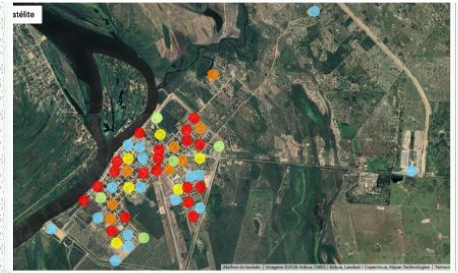
Selvíria

**Não realizou a
pesquisa**



Três Lagoas

**Não realizou a
pesquisa**



Porto Murtinho



Japorã



Pedro Gomes

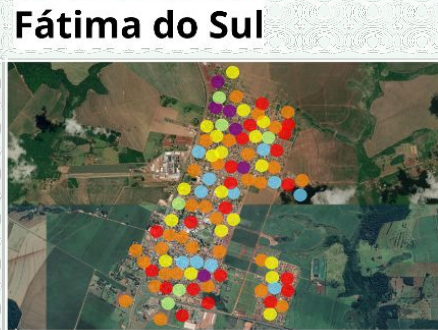


Nova Andradina

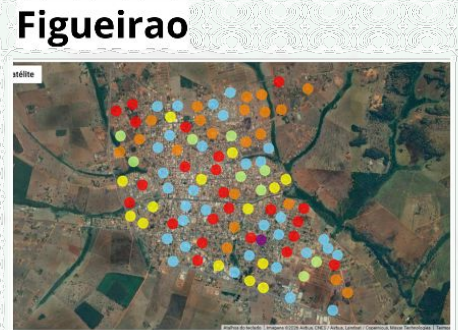
**Não realizou a
pesquisa**



Antônio Joao



Fátima do Sul



Figueirao

**Não realizou a
pesquisa**



Japora



Nova Alvorada do Sul



Paranaíba

**Não realizou a
pesquisa**



Rio Brillhante



Sonora



Tacuru

**Não realizou a
pesquisa**



Aparecida do Taboado



Camapuã



Bodoquena



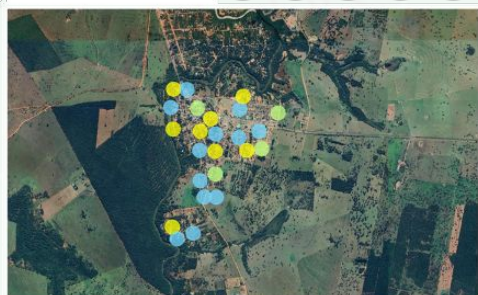
Douradina



Eldorado



Juti



Rochedo



Taquarussu

10 Links úteis de materiais e web aulas

MATERIAIS GRÁFICOS, MANUAIS E GUIAS:

- Plano de Ação para Redução da Dengue e outras Arboviroses:
<https://www.gov.br/saude/pt-br/centrais-de-conteudo/publicacoes/guias-e-manuais/2024/guia-plano-de-acao-para-reducao-da-dengue-e-outras-arboviroses.pdf/view>
- Fluxograma - Manejo Clínico da Dengue:
<https://www.gov.br/saude/pt-br/assuntos/saude-de-a-a-z/a/arboviroses/publicacoes/fluxograma-manejo-clinico-da-dengue/view>
- Fluxograma - Manejo das manifestações musculoesqueléticas da chikungunya na criança:
<https://www.gov.br/saude/pt-br/assuntos/saude-de-a-a-z/a/arboviroses/publicacoes/fluxograma-manejo-das-manifestacoes-musculoesqueleticas-da-chikungunya-na-crianca/view>
- Fluxograma - Manejo das manifestações musculoesqueléticas da chikungunya no adulto:
<https://www.gov.br/saude/pt-br/assuntos/saude-de-a-a-z/a/arboviroses/publicacoes/fluxograma-manejo-das-manifestacoes-musculoesqueleticas-da-chikungunya-no-adulto/view>
- Manual - Dengue: diagnóstico e manejo clínico: adulto e criança:
chrome-extension://efaidnbmnnnibpcajpcglclefindmkaj/<https://www.gov.br/saude/pt-br/centrais-de-conteudo/publicacoes/svsa/dengue/dengue-diagnostico-e-manejo-clinico-adulto-e-crianca>
- Cartão de Acompanhamento do Paciente com Suspeita de Dengue:
<https://www.gov.br/saude/pt-br/assuntos/saude-de-a-a-z/a/arboviroses/publicacoes/cartao-de-acompanhamento-do-paciente-com-suspeita-de-dengue/view>
- Diretrizes para a organização dos serviços de atenção à saúde em situação de aumento de casos ou de epidemia por arboviroses:
chrome-extension://efaidnbmnnnibpcajpcglclefindmkaj/<https://www.gov.br/saude/pt-br/centrais-de-conteudo/publicacoes/svsa/chikungunya/diretrizes-para-a-organizacao-dos-servicos-de-atencao-a-saude-em-situacao-de-aumento-de-casos-ou-de-epidemia-por-arboviroses>
- Informe Técnico Operacional da Estratégia de Vacinação contra a Dengue em 2024:
<https://www.gov.br/saude/pt-br/assuntos/saude-de-a-a-z/a/arboviroses/publicacoes/estrategia-vacinacao-dengue/view>
- NOTA TÉCNICA Nº 12/2024-CGICI/DPNI/SVSA/MS:
chrome-extension://efaidnbmnnnibpcajpcglclefindmkaj/<https://www.gov.br/saude/pt-br/centrais-de-conteudo/publicacoes/notas-tecnicas/2024/nota-tecnica-no-12-2024-cgici-dpni-svsa-ms>
- Plano de contingência nacional para dengue, chikungunya e Zika (2025):
<https://www.gov.br/saude/pt-br/centrais-de-conteudo/publicacoes/guias-e-manuais/2025/plano-de-contingencia-nacional-para-dengue-chikungunya-e-zika.pdf/view>
- Guia - Chikungunya: Manejo Clínico - 2º edição:
<https://www.gov.br/saude/pt-br/centrais-de-conteudo/publicacoes/guias-e-manuais/2024/guia-chikungunya-manejo-clinico-2o-edicao.pdf/view>

WEB AULAS:

- Dengue: Diagnóstico e Manejo Clínico: <https://www.youtube.com/watch?v=aLsFHPp45sM>
- Fluxo de Vigilância das Arboviroses: https://www.youtube.com/watch?v=yzXgYko_yyQ
- Inserção de notificações de arboviroses no SINAN: <https://www.youtube.com/watch?v=-FoERH-nbdg>
- Ações de controle e prevenção vetorial: <https://www.youtube.com/watch?v=Sn8uJEiRq3w>
- Dengue na Gestação: <https://www.youtube.com/watch?v=35bs6yB7fpl>
- Encerramento de casos de Dengue e Chikungunya no SINAN Online - <https://www.youtube.com/watch?v=hfpR4pjPlyg>
- Atualização do Manejo Clínico da Febre Chikungunya - <https://www.youtube.com/watch?v=tfJ4Byss3tU>
- Manejo Clínico da Dengue - https://www.youtube.com/watch?v=fdV-s_tMqrs
- Oficina de Plano de Contingência das Arboviroses - https://www.youtube.com/watch?v=a130Xh3GyC0&list=PLYv4WTkocUZ4OXby1hohNrL2o2S_oHJFvs
- Dengue e seus sinais de alarme - <https://www.youtube.com/watch?v=cHkhr2fCCFQ>
- Competências do (a) Enfermeiro (a) na Epidemia Dengue da APS - <https://www.youtube.com/watch?v=Pg3frU2ZJvQ&list=PLUVXZrcy2BIXhV4qa-qVV6iZ1N-1HcnSS&index=3>
- Encerramento de casos de Dengue e Chikungunya no SINAN Online - <https://www.youtube.com/watch?v=hfpR4pjPlyg&list=PLUVXZrcy2BIXhV4qa-qVV6iZ1N-1HcnSS&index=4>
- Manejo Clínico da Dengue: <https://www.youtube.com/watch?v=0FEyGgtYAE0>
- Oropouche em Gestantes: <https://www.youtube.com/watch?v=Ra3HDq-PXAc>
- Ações de Vigilância do Oropouche na Assistência: <https://www.youtube.com/watch?v=V8L0WfDIH1Y>
- Nota técnica Febre do Oropouche - Mato Grosso do Sul: <https://www.youtube.com/watch?v=CrbYJRyK1X0>
- Oficina: Construção Diagrama de Controle: <https://www.youtube.com/watch?v=u4q8FrsVQUQ>

Gerência Técnica de Doenças Endêmicas

TELEFONE

(67) 3318-1814 ou (67) 98163-2818 (expediente)

E-MAIL

doencasendemicasms@outlook.com

Plantão CIEVS Estadual

DISQUE-NOTIFICA

0800-647-1650 (expediente)

(67) 9 8477-3435 (ligações, SMS, WhatsApp - 24 horas)

(67) 3318-1823 ou (67) 98163-2818 (expediente)

E-NOTIFICA

cievs.ms@hotmail.com (24 horas)

cievs@saude.ms.gov.br (expediente)

LACEN - MS (Laboratório Central de Saúde Pública)

TELEFONE

(67) 3345-1300

Governador do Estado de Mato Grosso do Sul

Eduardo Correa Riedel

Secretário de Estado de Saúde

Maurício Simões Corrêa

Secretária de Estado de Saúde Adjunta

Crhistine Cavalheiro Maymone Gonçalves

Diretora de Vigilância em Saúde

Larissa Domingues Castilho de Arruda

Coordenadoria de Vigilância Epidemiológica

Danielle Galindo Martins Tebet

Coordenadora de Imunização

Ana Paula Resende Goldfinger

Coordenadoria de Controle de Vetores

Mauro Lúcio Rosário

Gerente Técnica de Doenças Endêmicas

Jéssica Klener Lemos dos Santos Nantes

Coordenadoria de Emergências em Saúde Pública

Karine Ferreira Barbosa

Diretor-Geral LACEN

Luiz Henrique Ferraz Demarchi

Elaboração

Bianca Modafari Godoy

Jéssica Klener Lemos dos Santos Nantes

Frederico Jorge Pontes de Moraes

Elisângela Araújo Ribeiro do Vale

Lucienne Gamarra Vieira Esmi

Paulo Silva de Almeida