

Boletim Epidemiológico

2026

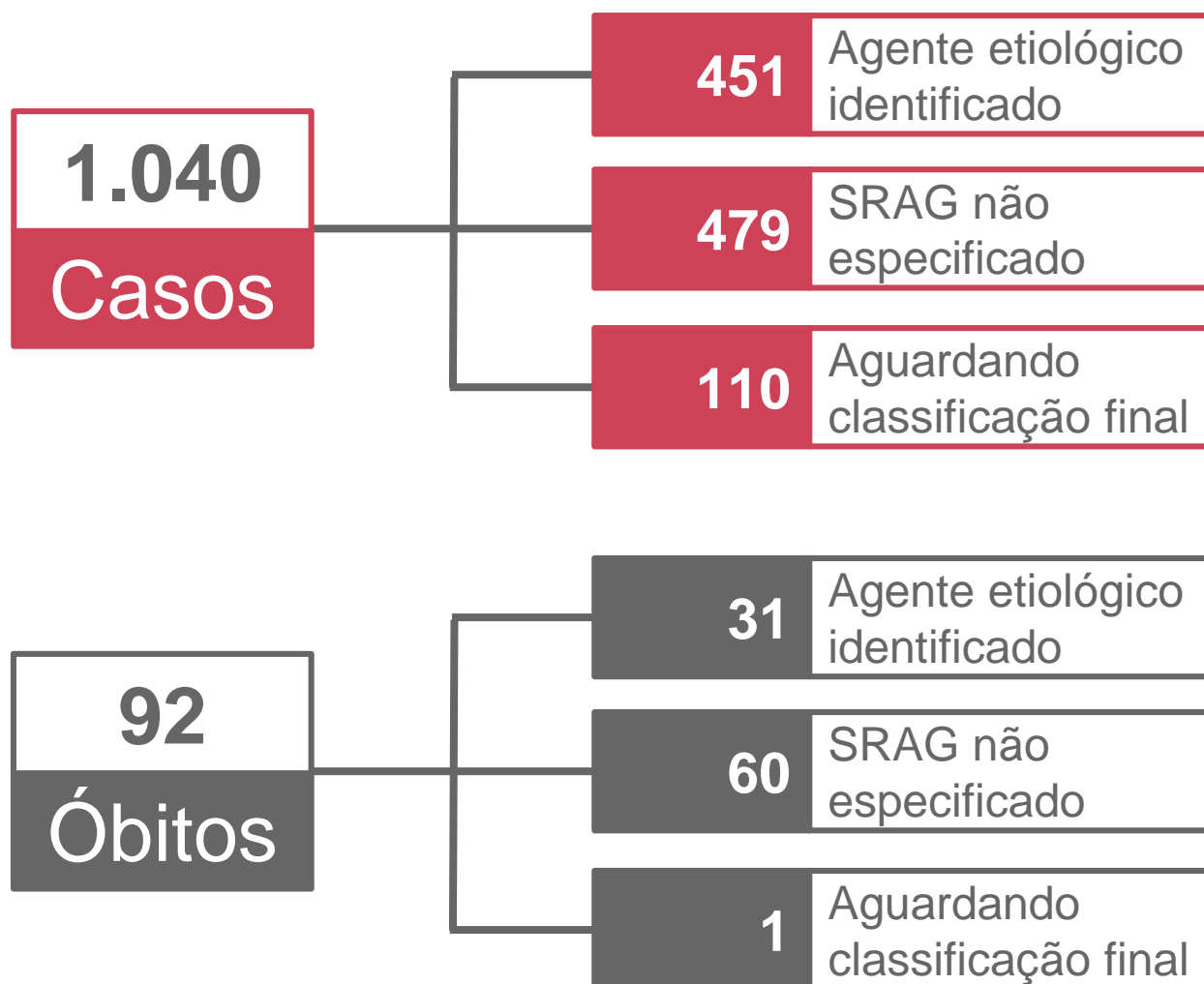
SRAG Síndrome
Respiratória
Aguda
Grave

Semana
Epidemiológica **11**

Gerência de Influenza e Doenças Respiratórias

► SRAG em Mato Grosso do Sul :: 2026*

*Os dados deste boletim abrangem o período até 21/03/2026.



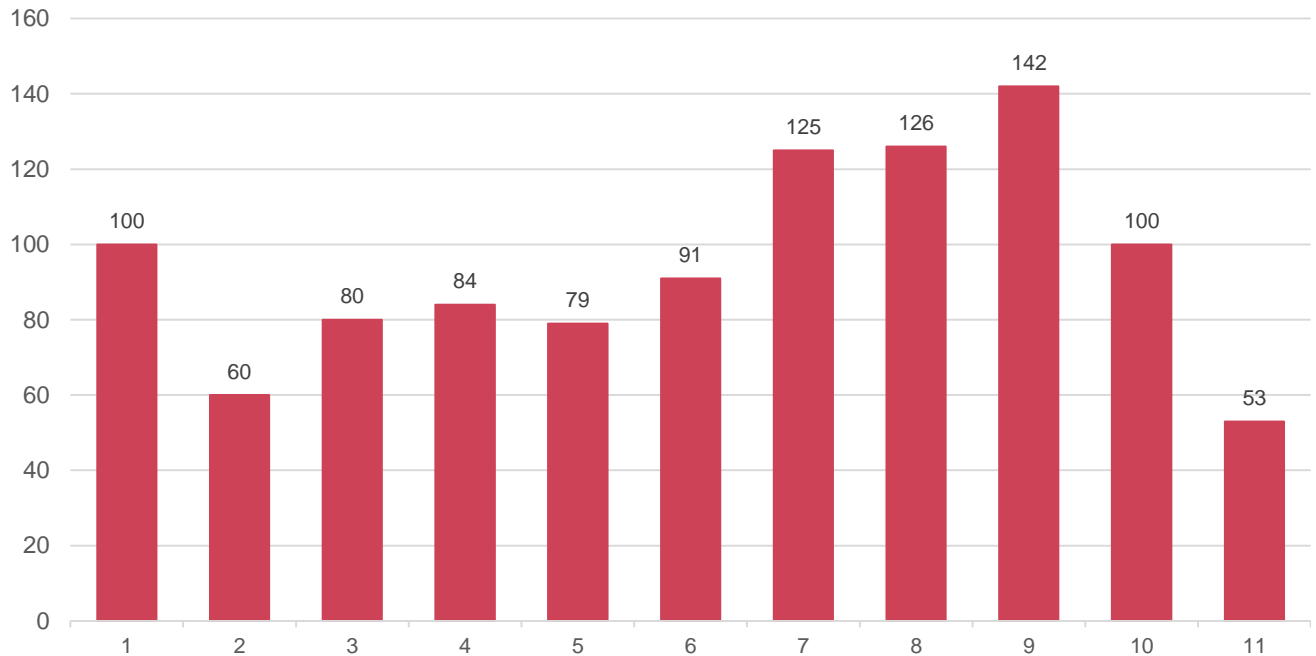
Fonte: SIVEP Gripe / SES / MS

Dados sujeitos a alterações pelos municípios.

*Acumulado do período por data de início dos primeiros sintomas.

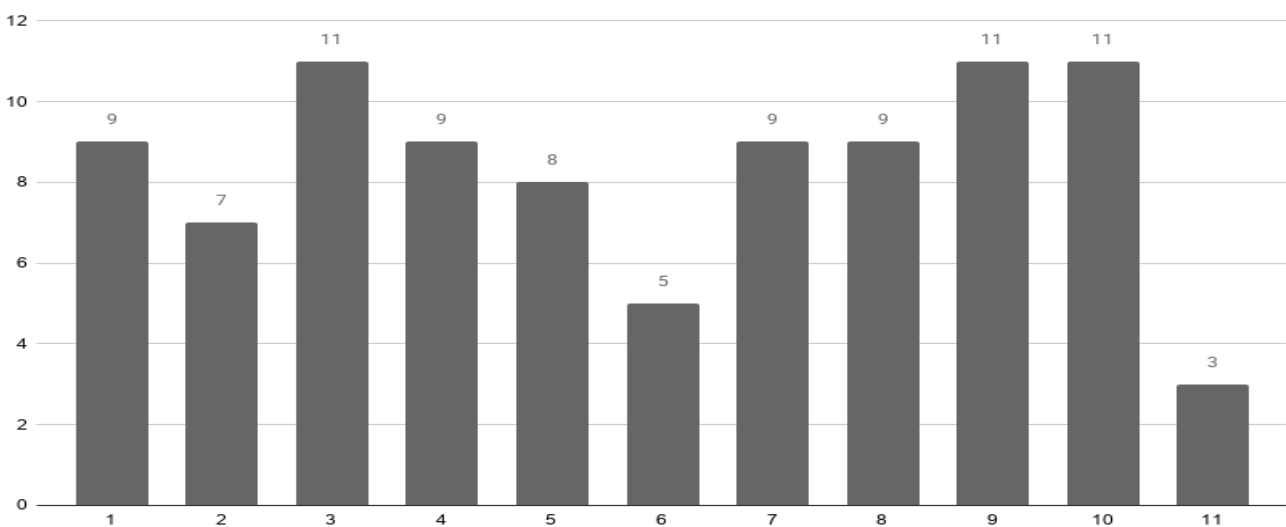
▶ Evolução dos Casos de SRAG

▶ Notificações por semana epidemiológica de início dos sintomas



Fonte: SIVEP Gripe / SES / MS
Dados sujeitos a alterações pelos municípios.

▶ Óbitos por semana epidemiológica de início dos sintomas



Fonte: SIVEP Gripe / SES / MS
Dados sujeitos a alterações pelos municípios.

Notificações de SRAG por Município

Município de residência	Casos	%	Incidência	Óbitos	Mortalidade	Letalidade
Campo Grande	330	31,7%	36,8	23	2,6	7,0%
Dourados	106	10,2%	43,6	7	2,9	6,6%
Ponta Porã	95	9,1%	103,2	7	7,6	7,4%
Corumbá	45	4,3%	46,7	4	4,2	8,9%
Três Lagoas	37	3,6%	28,0	1	0,8	2,7%
Sidrolândia	32	3,1%	67,9	1	2,1	3,1%
Naviraí	31	3,0%	61,4	3	5,9	9,7%
Porto Murtinho	26	2,5%	202,2	2	15,6	7,7%
Miranda	20	1,9%	78,3	1	3,9	5,0%
Nioaque	20	1,9%	151,3	1	7,6	5,0%
Aquidauana	18	1,7%	38,5	3	6,4	16,7%
Chapadão Do Sul	18	1,7%	58,1	0	0,0	0,0%
Jardim	17	1,6%	70,9	2	8,3	11,8%
Amambai	12	1,2%	30,5	0	0,0	0,0%
Maracaju	12	1,2%	26,6	2	4,4	16,7%
São Gabriel Do Oeste	12	1,2%	40,6	0	0,0	0,0%
Bonito	11	1,1%	46,5	1	4,2	9,1%
Coxim	11	1,1%	34,2	0	0,0	0,0%
Nova Andradina	11	1,1%	22,7	5	10,3	45,5%
Rio Verde De Mato Grosso	11	1,1%	55,5	3	15,1	27,3%
Costa Rica	9	0,9%	34,6	2	7,7	22,2%
Eldorado	9	0,9%	79,0	0	0,0	0,0%
Figueirão	9	0,9%	254,3	0	0,0	0,0%
Aparecida Do Taboado	7	0,7%	25,3	0	0,0	0,0%
Antônio João	6	0,6%	64,5	0	0,0	0,0%
Bela Vista	6	0,6%	27,8	0	0,0	0,0%
Ladário	6	0,6%	27,9	1	4,6	16,7%
Mundo Novo	6	0,6%	31,3	0	0,0	0,0%
Anastácio	5	0,5%	20,7	0	0,0	0,0%
Itaquiraí	5	0,5%	25,7	0	0,0	0,0%
Ivinhema	5	0,5%	18,0	1	3,6	20,0%
Ribas Do Rio Pardo	5	0,5%	21,6	0	0,0	0,0%

Fonte: SIVEP Gripe / SES / MS, IBGE
 Dados sujeitos a alterações pelos municípios.

Notificações de SRAG por Município

Município de residência	Casos	%	Incidência	Óbitos	Mortalidade	Letalidade
Dois Irmãos Do Buriti	5	0,5%	45,0	0	0,0	0,0%
Paraíso Das Águas	5	0,5%	90,7	1	18,1	20,0%
Paranaíba	5	0,5%	12,2	0	0,0	0,0%
Selvíria	5	0,5%	61,4	0	0,0	0,0%
Batayporã	4	0,4%	37,3	0	0,0	0,0%
Caarapó	4	0,4%	13,1	0	0,0	0,0%
Fátima Do Sul	4	0,4%	19,4	0	0,0	0,0%
Nova Alvorada Do Sul	4	0,4%	18,3	0	0,0	0,0%
Rochedo	4	0,4%	76,9	0	0,0	0,0%
Paranhos	3	0,3%	23,2	0	0,0	0,0%
Alcinópolis	2	0,2%	44,1	1	22,0	50,0%
Angélica	2	0,2%	18,6	0	0,0	0,0%
Aral Moreira	2	0,2%	18,6	0	0,0	0,0%
Bandeirantes	2	0,2%	25,2	0	0,0	0,0%
Bataguassu	2	0,2%	8,7	0	0,0	0,0%
Bodoquena	2	0,2%	23,3	0	0,0	0,0%
Brasilândia	2	0,2%	17,3	0	0,0	0,0%
Cassilândia	2	0,2%	9,5	1	4,8	50,0%
Coronel Sapucaia	2	0,2%	14,1	0	0,0	0,0%
Guia Lopes Da Laguna	2	0,2%	20,1	0	0,0	0,0%
Iguatemi	2	0,2%	14,5	0	0,0	0,0%
Japorã	2	0,2%	24,5	0	0,0	0,0%
Rio Brilhante	2	0,2%	5,3	0	0,0	0,0%
Rio Negro	2	0,2%	41,3	0	0,0	0,0%
Sete Quedas	2	0,2%	18,2	0	0,0	0,0%
Taquarussu	2	0,2%	55,2	0	0,0	0,0%
Camapuã	1	0,1%	7,4	0	0,0	0,0%
Caracol	1	0,1%	19,9	0	0,0	0,0%
Corguinho	1	0,1%	20,9	0	0,0	0,0%
Jaraguari	1	0,1%	14,0	0	0,0	0,0%
Santa Rita Do Pardo	1	0,1%	14,2	0	0,0	0,0%
Terenos	1	0,1%	5,7	0	0,0	0,0%

Fonte: SIVEP Gripe / SES / MS, IBGE
 Dados sujeitos a alterações pelos municípios.

► Notificações de SRAG por Município

Município de residência	Casos	%	Incidência	Óbitos	Mortalidade	Letalidade
Água Clara	1	0,1%	6,0	0	0,0	0,0%
Deodápolis	1	0,1%	7,3	0	0,0	0,0%
Douradina	1	0,1%	17,9	0	0,0	0,0%
Inocência	1	0,1%	11,9	0	0,0	0,0%
Itaporã	1	0,1%	4,1	0	0,0	0,0%
Vicentina	1	0,1%	15,8	0	0,0	0,0%

► Metodologia de cálculo

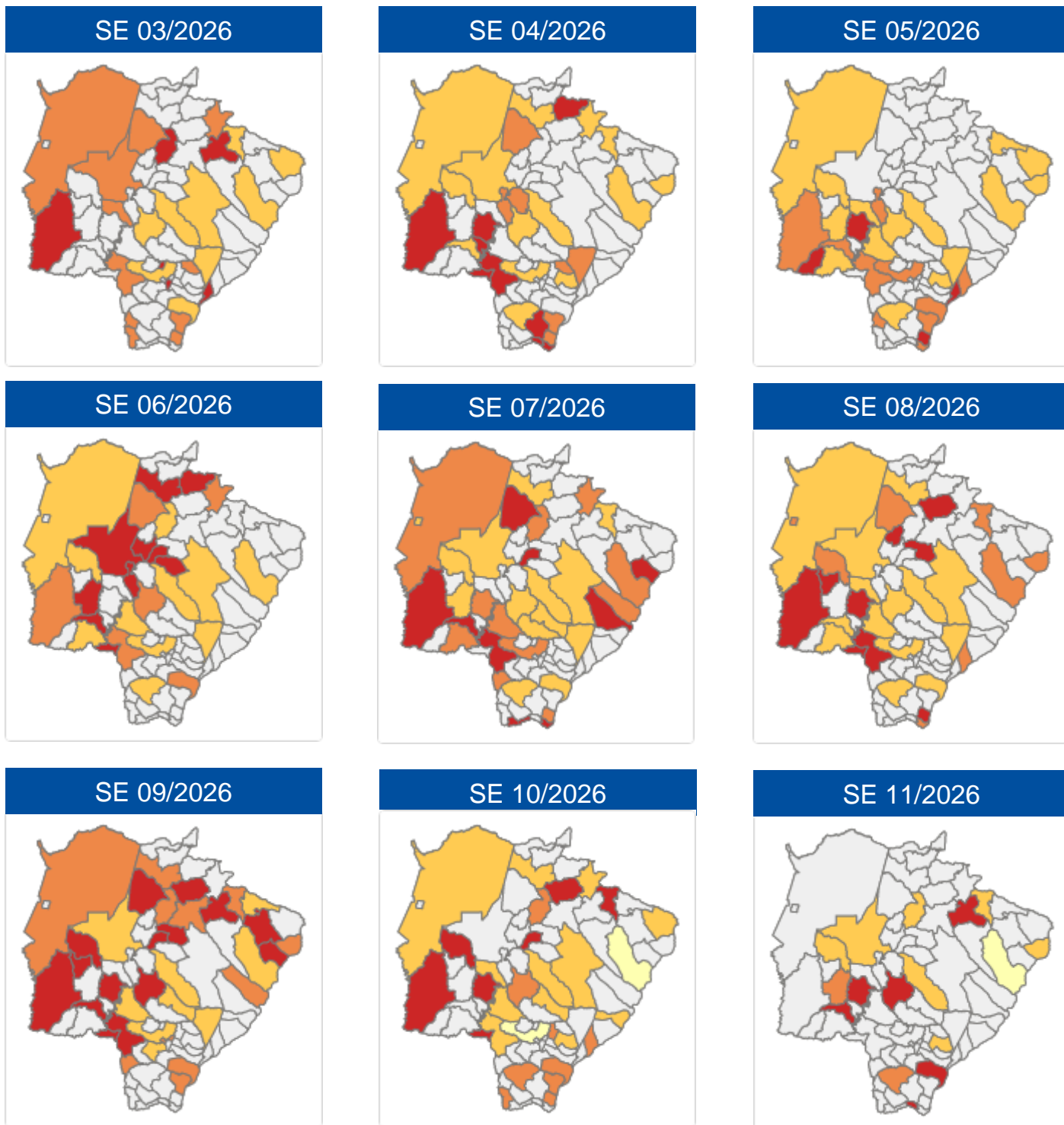
$$\text{Taxa de incidência} = \frac{\text{casos confirmados}}{\text{população}} \times 100 \text{ mil habitantes}$$

$$\text{Taxa de mortalidade} = \frac{\text{óbitos}}{\text{população}} \times 100 \text{ mil habitantes}$$

$$\text{Letalidade \%} = \frac{\text{óbitos}}{\text{casos confirmados}}$$

Mapa de Incidência dos Casos Novos de SRAG

Casos de SRAG por 100 mil habitantes

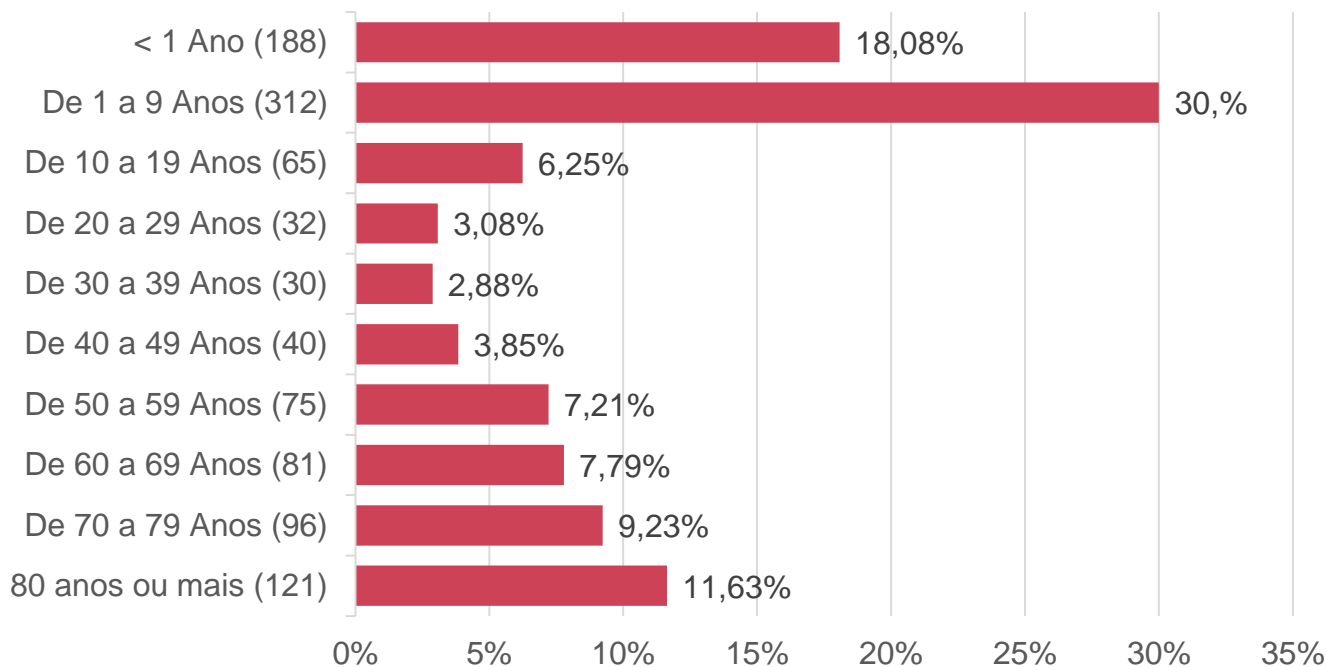


Legend: Sem casos, Até 1, 1,1 a 5, 5,1 a 10, Mais de 10

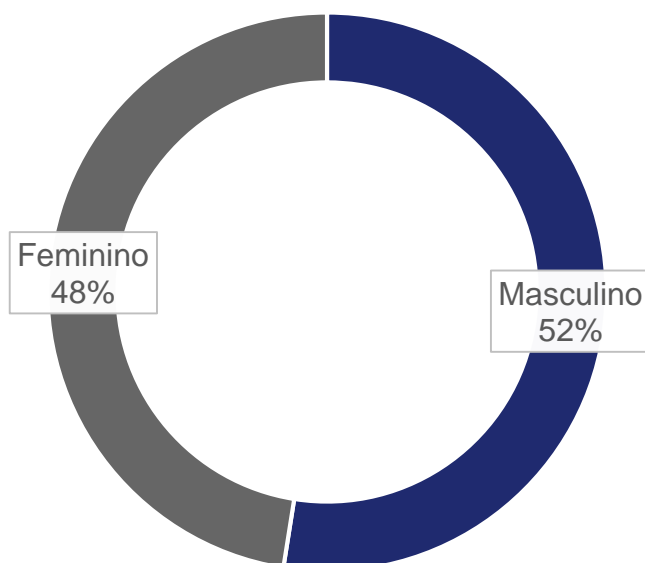
Fonte: SIVEP Gripe / SES / MS, IBGE
Dados sujeitos a alterações pelos municípios.

► Perfil dos Casos Notificados de SRAG

► Faixa etária dos casos de SRAG



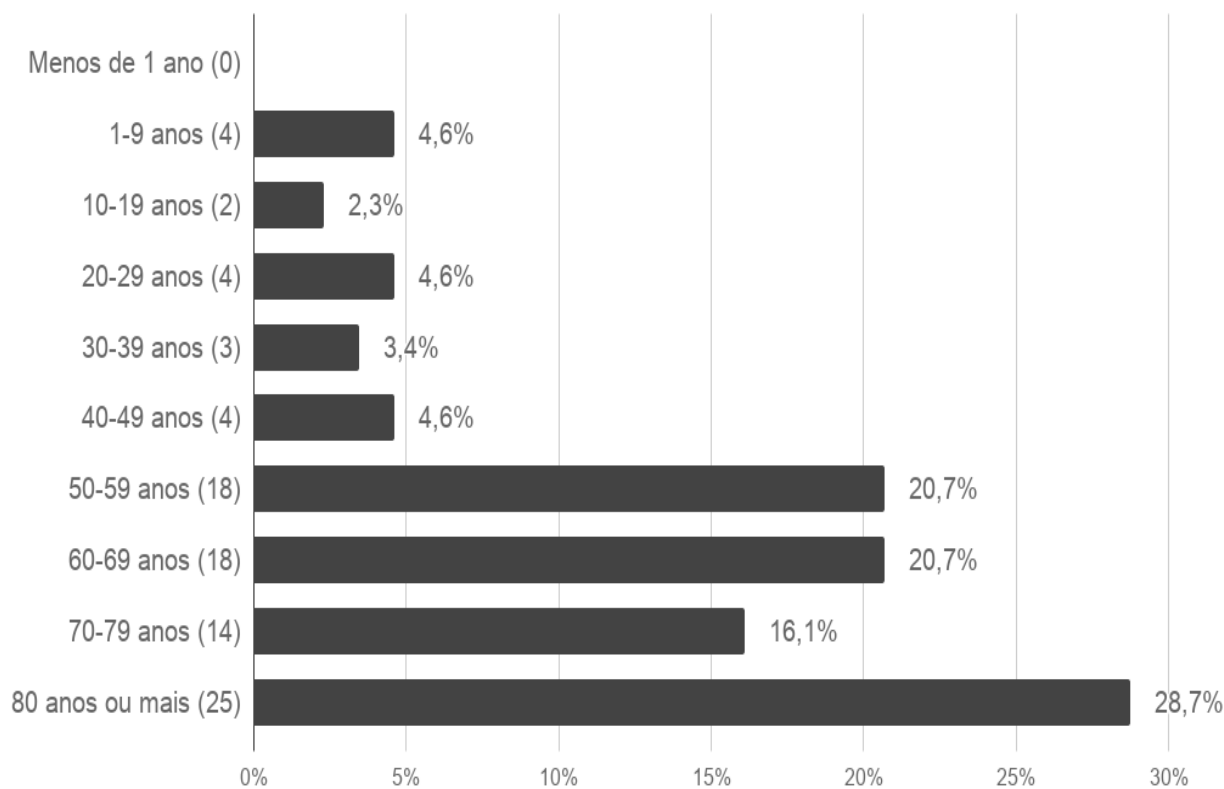
► Sexo dos casos de SRAG



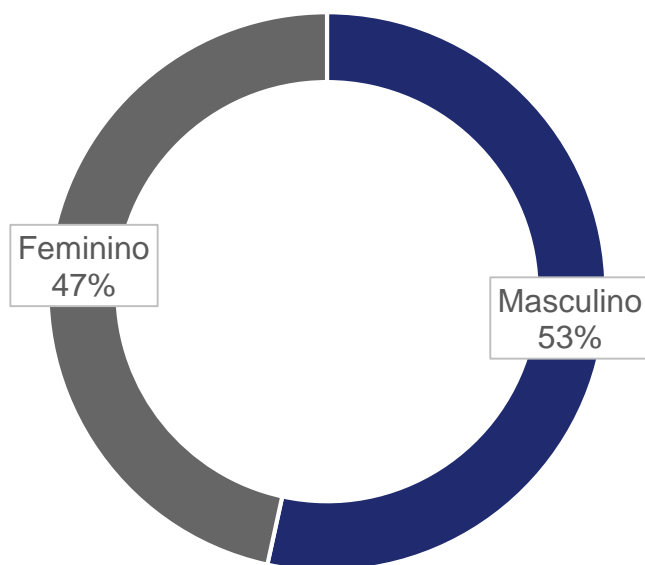
Fonte: SES / MS
Dados sujeitos a alterações pelos municípios.

▶ Perfil dos Óbitos com SRAG

▶ Faixa etária dos óbitos por SRAG



▶ Sexo dos óbitos por SRAG



Fonte: SES / MS
Dados sujeitos a alterações pelos municípios.

► SRAG por Agente Etiológico

► Agentes etiológicos detectados

Agente etiológico	N	%
Rinovírus	273	57,5%
Influenza A H3N2	68	14,3%
SARS-CoV-2	37	7,8%
Metapneumovírus	32	6,7%
Vírus sincicial respiratório	26	5,5%
Adenovírus	20	4,2%
Influenza A não subtipado	7	1,5%
Influenza B	6	1,3%
Outros agentes etiológicos	5	1,1%
Influenza A H1N1	1	0,2%

► SRAG por Agente Etiológico

► Coinfecção

Agentes etiológicos	N	%
Rinovírus, Vírus sincicial respiratório	10	41,7%
Adenovírus, Rinovírus	9	37,5%
Influenza A H3N2, Rinovírus	2	8,3%
Rinovírus, SARS-CoV-2	2	8,3%
Adenovírus, Metapneumovírus	1	4,2%

Plantão CIEVS Estadual

DISQUE-NOTIFICA

0800-647-1650 (expediente)

(67) 3318-1823 (expediente)

(67) 98477-3435 (ligações, SMS, WhatsApp - 24 horas)

E-NOTIFICA

cievs@saude.ms.gov.br (expediente)

cievs.ms@hotmail.com (24 horas)

ENDEREÇO

Avenida do Poeta Manoel de Barros, Bloco VII
CEP: 79.031-902 - Campo Grande / MS

Governador do Estado de Mato Grosso do Sul Eduardo Correa Riedel

Secretário de Estado de Saúde Maurício Simões Corrêa

Secretária de Estado de Saúde Adjunta Crhistine Cavalheiro Maymone Gonçalves

Superintendente de Vigilância em Saúde Larissa Domingues Castilho

Coordenadora de Emergências em Saúde Pública Karine Barbosa

Gerente de Influenza e Doenças Respiratórias Lívia de Mello Maziero

Elaboração Carolina Amianti
Daniel Henrique Tsuha
Grazielli Rocha Romera
Lívia de Mello Maziero
Naira Rocha Chaves
Valdir Castanho Escandolhero