

# Boletim Epidemiológico

# SRAG

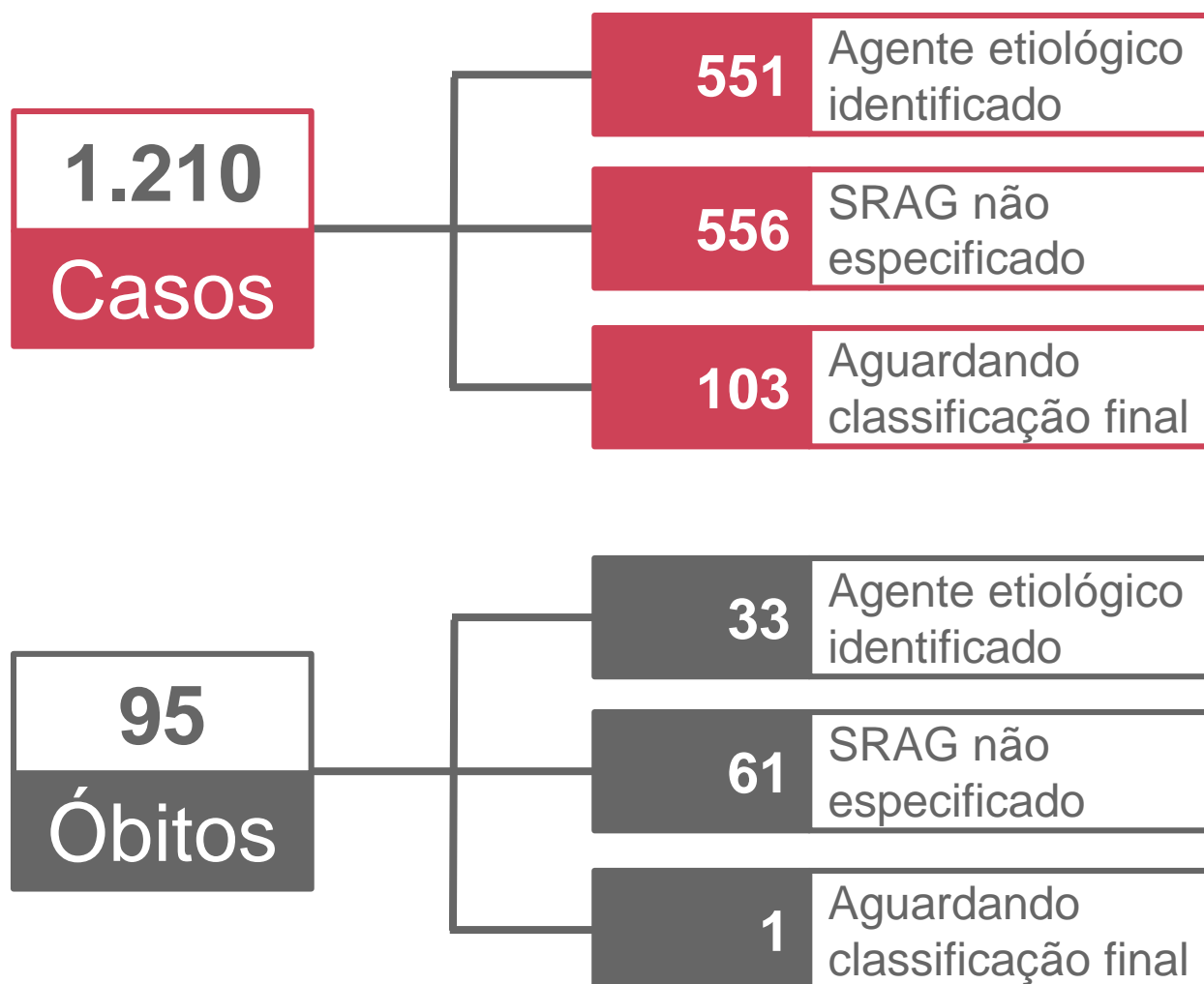
Síndrome  
Respiratória  
Aguda  
Grave

2026  
Semana  
Epidemiológica **12**

Gerência de Influenza e Doenças Respiratórias

## ► SRAG em Mato Grosso do Sul :: 2026\*

\*Os dados deste boletim abrangem o período até 28/03/2026.



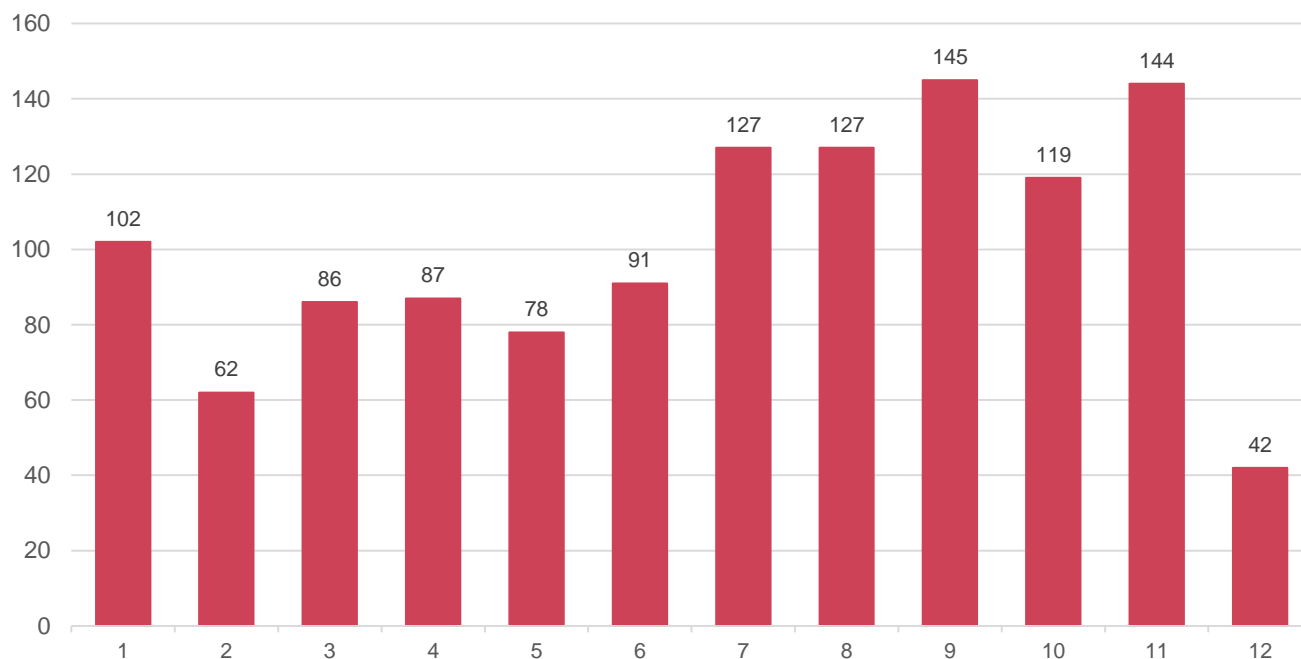
Fonte: SIVEP Gripe / SES / MS

Dados sujeitos a alterações pelos municípios.

\*Acumulado do período por data de início dos primeiros sintomas.

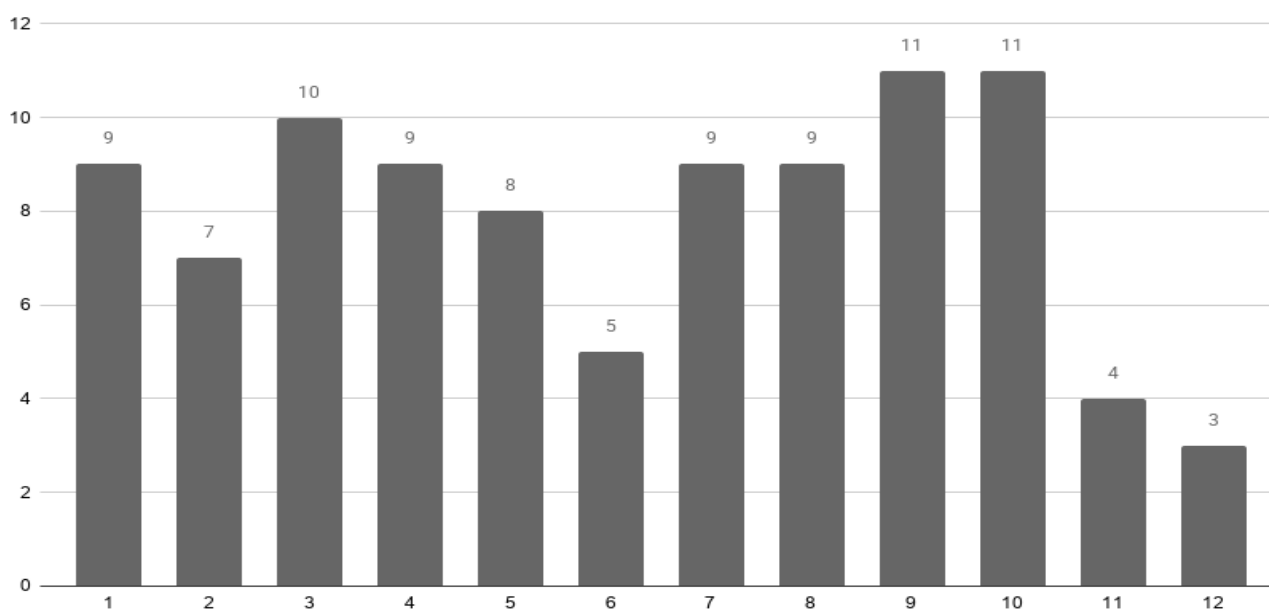
## ▶ Evolução dos Casos de SRAG

### ▶ Notificações por semana epidemiológica de início dos sintomas



Fonte: SIVEP Gripe / SES / MS  
Dados sujeitos a alterações pelos municípios.

### ▶ Óbitos por semana epidemiológica de início dos sintomas



Fonte: SIVEP Gripe / SES / MS  
Dados sujeitos a alterações pelos municípios.

## Notificações de SRAG por Município

Município de residência	Casos	%	Incidência	Óbitos	Mortalidade	Letalidade
Campo Grande	379	31,3%	42,2	24	2,7	6,3%
Ponta Porã	116	9,6%	126,1	8	8,7	6,9%
Dourados	106	8,8%	43,6	7	2,9	6,6%
Corumbá	56	4,6%	58,2	4	4,2	7,1%
Três Lagoas	42	3,5%	31,8	1	0,8	2,4%
Sidrolândia	36	3,0%	76,4	1	2,1	2,8%
Jardim	32	2,6%	133,4	3	12,5	9,4%
Naviraí	32	2,6%	63,4	3	5,9	9,4%
Porto Murtinho	27	2,2%	210,0	2	15,6	7,4%
Nioaque	24	2,0%	181,5	1	7,6	4,2%
Chapadão Do Sul	23	1,9%	74,2	0	0,0	0,0%
Miranda	22	1,8%	86,2	1	3,9	4,5%
Aquidauana	19	1,6%	40,6	3	6,4	15,8%
Nova Andradina	16	1,3%	32,9	5	10,3	31,3%
Eldorado	14	1,2%	123,0	0	0,0	0,0%
Maracaju	14	1,2%	31,1	2	4,4	14,3%
Amambai	13	1,1%	33,1	0	0,0	0,0%
Coxim	13	1,1%	40,4	0	0,0	0,0%
Rio Verde De Mato Grosso	13	1,1%	65,6	3	15,1	23,1%
São Gabriel Do Oeste	13	1,1%	44,0	0	0,0	0,0%
Bonito	12	1,0%	50,7	1	4,2	8,3%
Costa Rica	11	0,9%	42,2	2	7,7	18,2%
Aparecida Do Taboado	9	0,7%	32,5	0	0,0	0,0%
Figueirão	9	0,7%	254,3	0	0,0	0,0%
Ladário	8	0,7%	37,2	1	4,6	12,5%
Antônio João	7	0,6%	75,2	0	0,0	0,0%
Mundo Novo	7	0,6%	36,5	0	0,0	0,0%
Paraíso Das Águas	7	0,6%	127,0	1	18,1	14,3%
Ribas Do Rio Pardo	7	0,6%	30,2	0	0,0	0,0%
Bela Vista	6	0,5%	27,8	0	0,0	0,0%
Ivinhema	6	0,5%	21,6	1	3,6	16,7%
Paranaíba	6	0,5%	14,6	0	0,0	0,0%

Fonte: SIVEP Gripe / SES / MS, IBGE  
 Dados sujeitos a alterações pelos municípios.

## Notificações de SRAG por Município

Município de residência	Casos	%	Incidência	Óbitos	Mortalidade	Letalidade
Anastácio	5	0,4%	20,7	0	0,0	0,0%
Batayporã	5	0,4%	46,7	0	0,0	0,0%
Coronel Sapucaia	5	0,4%	35,3	0	0,0	0,0%
Dois Irmãos Do Buriti	5	0,4%	45,0	0	0,0	0,0%
Fátima Do Sul	5	0,4%	24,3	0	0,0	0,0%
Itaquiraí	5	0,4%	25,7	0	0,0	0,0%
Nova Alvorada Do Sul	5	0,4%	22,9	0	0,0	0,0%
Rochedo	5	0,4%	96,2	0	0,0	0,0%
Selvíria	5	0,4%	61,4	0	0,0	0,0%
Caarapó	4	0,3%	13,1	0	0,0	0,0%
Cassilândia	4	0,3%	19,1	1	4,8	25,0%
Água Clara	3	0,2%	17,9	0	0,0	0,0%
Alcinópolis	3	0,2%	66,1	1	22,0	33,3%
Bataguassu	3	0,2%	13,0	0	0,0	0,0%
Bodoquena	3	0,2%	35,0	0	0,0	0,0%
Iguatemi	3	0,2%	21,7	0	0,0	0,0%
Paranhos	3	0,2%	23,2	0	0,0	0,0%
Rio Negro	3	0,2%	62,0	0	0,0	0,0%
Angélica	2	0,2%	18,6	0	0,0	0,0%
Aral Moreira	2	0,2%	18,6	0	0,0	0,0%
Bandeirantes	2	0,2%	25,2	0	0,0	0,0%
Brasilândia	2	0,2%	17,3	0	0,0	0,0%
Deodápolis	2	0,2%	14,6	0	0,0	0,0%
Guia Lopes Da Laguna	2	0,2%	20,1	0	0,0	0,0%
Japorã	2	0,2%	24,5	0	0,0	0,0%
Rio Brilhante	2	0,2%	5,3	0	0,0	0,0%
Sete Quedas	2	0,2%	18,2	0	0,0	0,0%
Taquarussu	2	0,2%	55,2	0	0,0	0,0%
Caracol	1	0,1%	19,9	0	0,0	0,0%
Corguinho	1	0,1%	20,9	0	0,0	0,0%
Jaraguari	1	0,1%	14,0	0	0,0	0,0%
Santa Rita Do Pardo	1	0,1%	14,2	0	0,0	0,0%

Fonte: SIVEP Gripe / SES / MS, IBGE  
 Dados sujeitos a alterações pelos municípios.

## ► Notificações de SRAG por Município

Município de residência	Casos	%	Incidência	Óbitos	Mortalidade	Letalidade
Camapuã	1	0,1%	7,4	0	0,0	0,0%
Douradina	1	0,1%	17,9	0	0,0	0,0%
Inocência	1	0,1%	11,9	0	0,0	0,0%
Itaporã	1	0,1%	4,1	0	0,0	0,0%
Pedro Gomes	1	0,1%	14,4	0	0,0	0,0%
Terenos	1	0,1%	5,7	0	0,0	0,0%
Vicentina	1	0,1%	15,8	0	0,0	0,0%

### ► Metodologia de cálculo

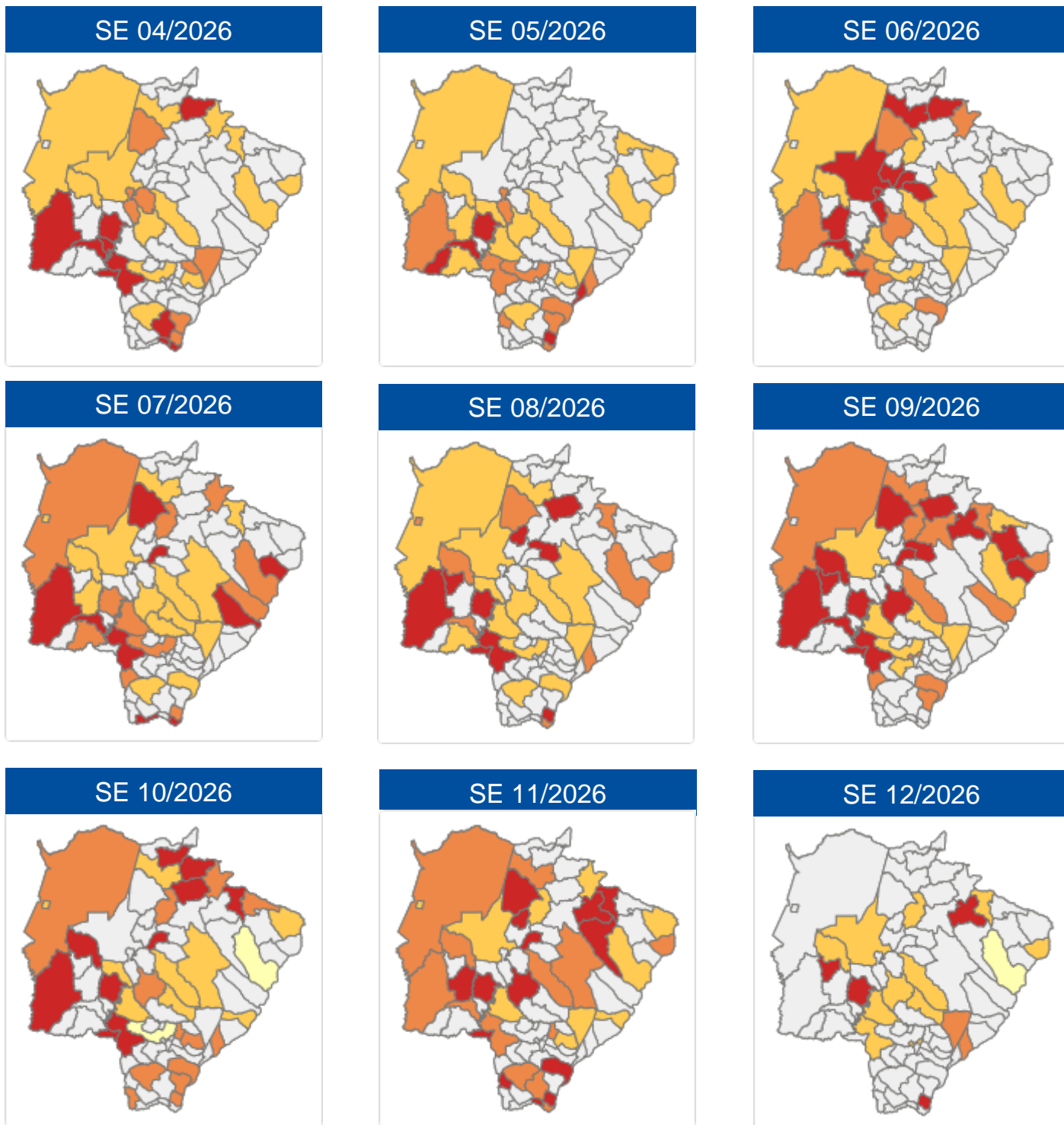
$$\text{Taxa de incidência} = \frac{\text{casos confirmados}}{\text{população}} \times 100 \text{ mil habitantes}$$

$$\text{Taxa de mortalidade} = \frac{\text{óbitos}}{\text{população}} \times 100 \text{ mil habitantes}$$

$$\text{Letalidade \%} = \frac{\text{óbitos}}{\text{casos confirmados}}$$

## Mapa de Incidência dos Casos Novos de SRAG

### ► Casos de SRAG por 100 mil habitantes

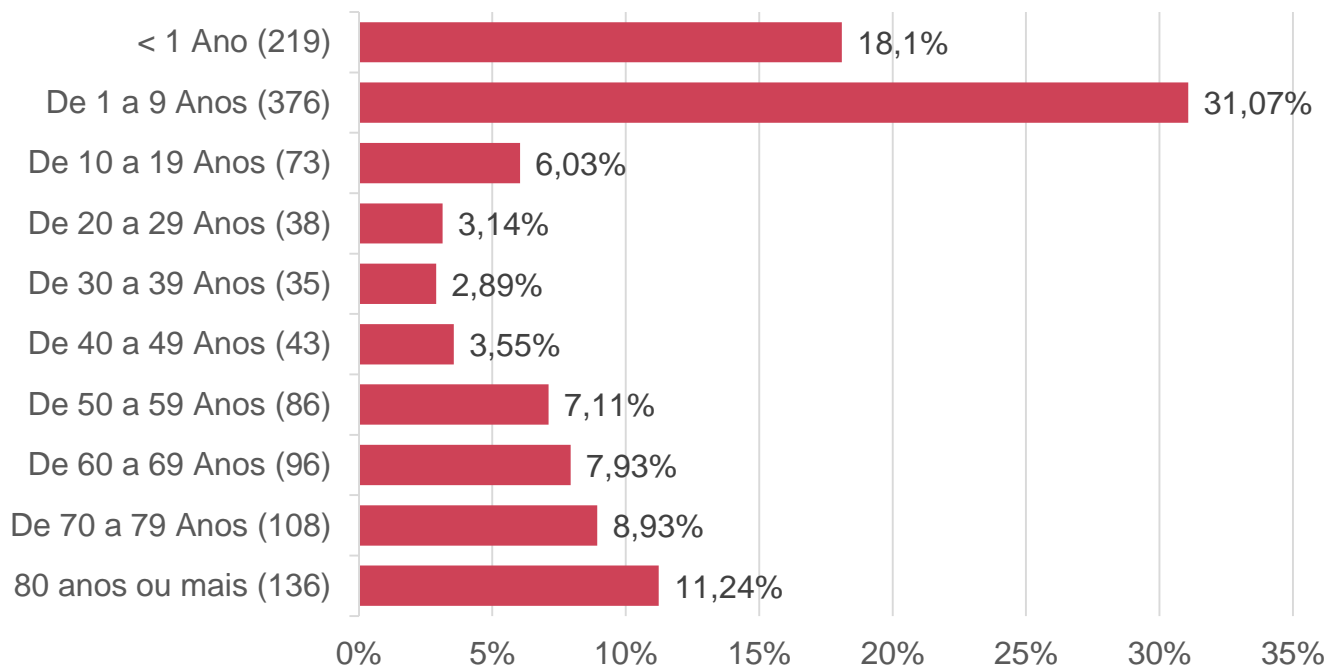


■ Sem casos   ■ Até 1   ■ 1,1 a 5   ■ 5,1 a 10   ■ Mais de 10

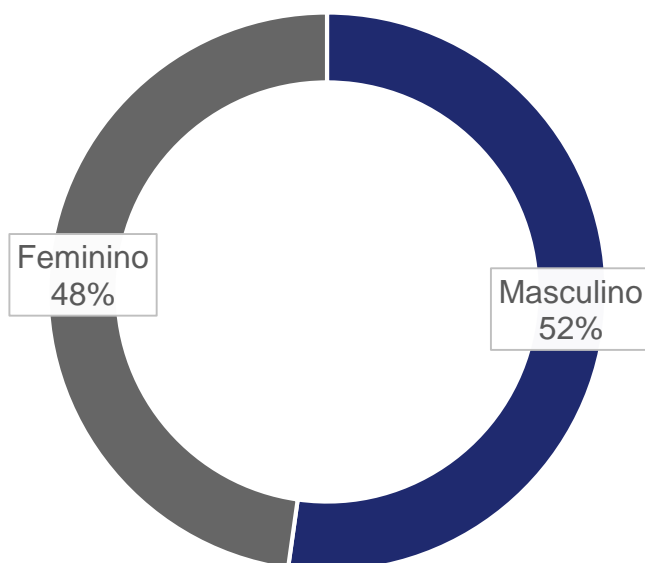
Fonte: SIVEP Gripe / SES / MS, IBGE  
Dados sujeitos a alterações pelos municípios.

## ► Perfil dos Casos Notificados de SRAG

### ► Faixa etária dos casos de SRAG



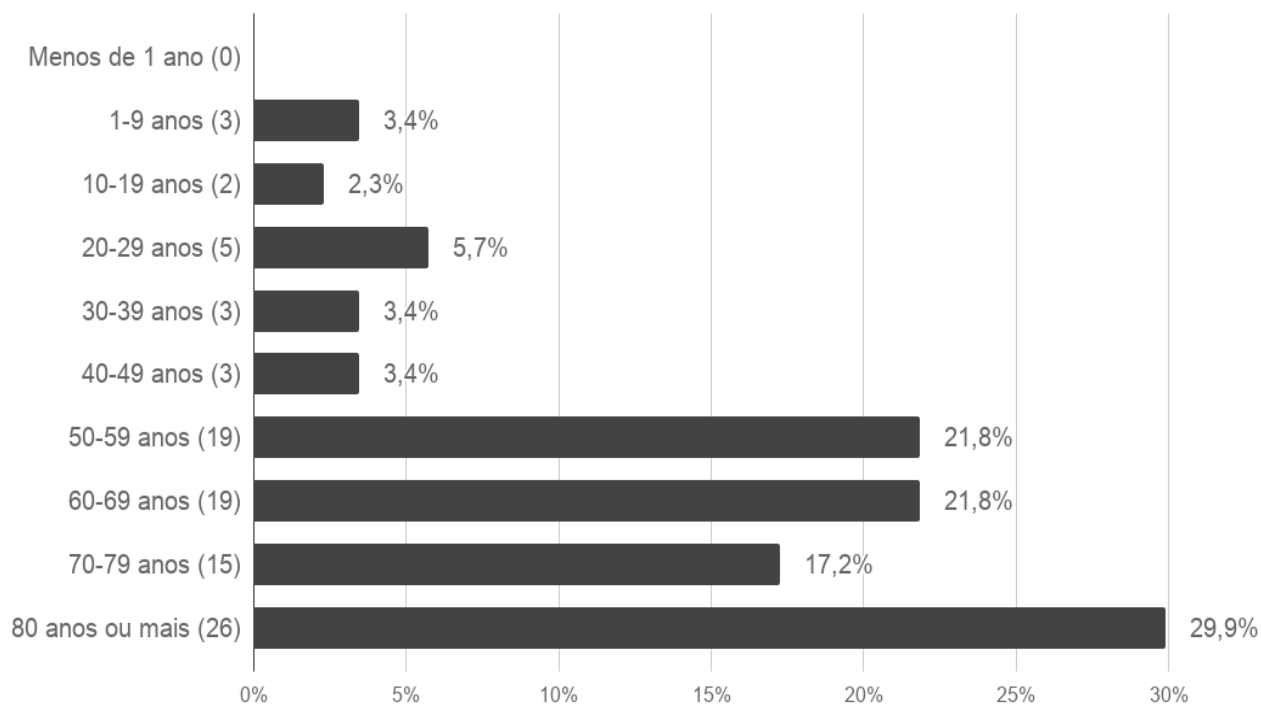
### ► Sexo dos casos de SRAG



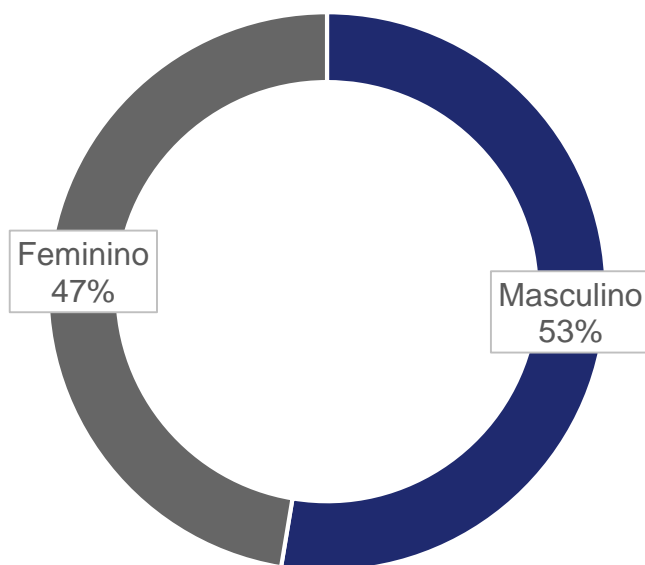
Fonte: SES / MS  
Dados sujeitos a alterações pelos municípios.

## ► Perfil dos Óbitos com SRAG

### ► Faixa etária dos óbitos por SRAG



### ► Sexo dos óbitos por SRAG



Fonte: SES / MS  
Dados sujeitos a alterações pelos municípios.

## ► SRAG por Agente Etiológico

### ► Agentes etiológicos detectados

Agente etiológico	N	%
Rinovírus	340	58,3%
Influenza A H3N2	81	13,9%
SARS-CoV-2	39	6,7%
Metapneumovírus	38	6,5%
Vírus sincicial respiratório	31	5,3%
Adenovírus	26	4,5%
Influenza A não subtipado	9	1,5%
Influenza B	9	1,5%
Outros agentes etiológicos	9	1,5%
Influenza A H1N1	1	0,2%

## ► SRAG por Agente Etiológico

### ► Coinfecção

Agentes etiológicos	N	%
Adenovírus, Rinovírus	12	37,5%
Rinovírus, Vírus sincicial respiratório	12	37,5%
Influenza A H3N2, Rinovírus	3	9,4%
Rinovírus, SARS-CoV-2	3	9,4%
Adenovírus, Metapneumovírus	2	6,3%

## Plantão CIEVS Estadual

### DISQUE-NOTIFICA

0800-647-1650 (expediente)

(67) 3318-1823 (expediente)

(67) 98477-3435 (ligações, SMS, WhatsApp - 24 horas)

### E-NOTIFICA

[cievs@saude.ms.gov.br](mailto:cievs@saude.ms.gov.br) (expediente)

[cievs.ms@hotmail.com](mailto:cievs.ms@hotmail.com) (24 horas)

### ENDEREÇO

Avenida do Poeta Manoel de Barros, Bloco VII  
CEP: 79.031-902 - Campo Grande / MS

**Governador do Estado de Mato Grosso do Sul** Eduardo Correa Riedel

**Secretário de Estado de Saúde** Maurício Simões Corrêa

**Secretária de Estado de Saúde Adjunta** Crhistine Cavalheiro Maymone Gonçalves

**Superintendente de Vigilância em Saúde** Larissa Domingues Castilho

**Coordenadora de Emergências em Saúde Pública** Karine Barbosa

**Gerente de Influenza e Doenças Respiratórias** Lívia de Mello Maziero

**Elaboração** Carolina Amianti  
Daniel Henrique Tsuha  
Grazielli Rocha Romera  
Lívia de Mello Maziero  
Naira Rocha Chaves  
Valdir Castanho Escandolhero