

Boletim Epidemiológico

2026

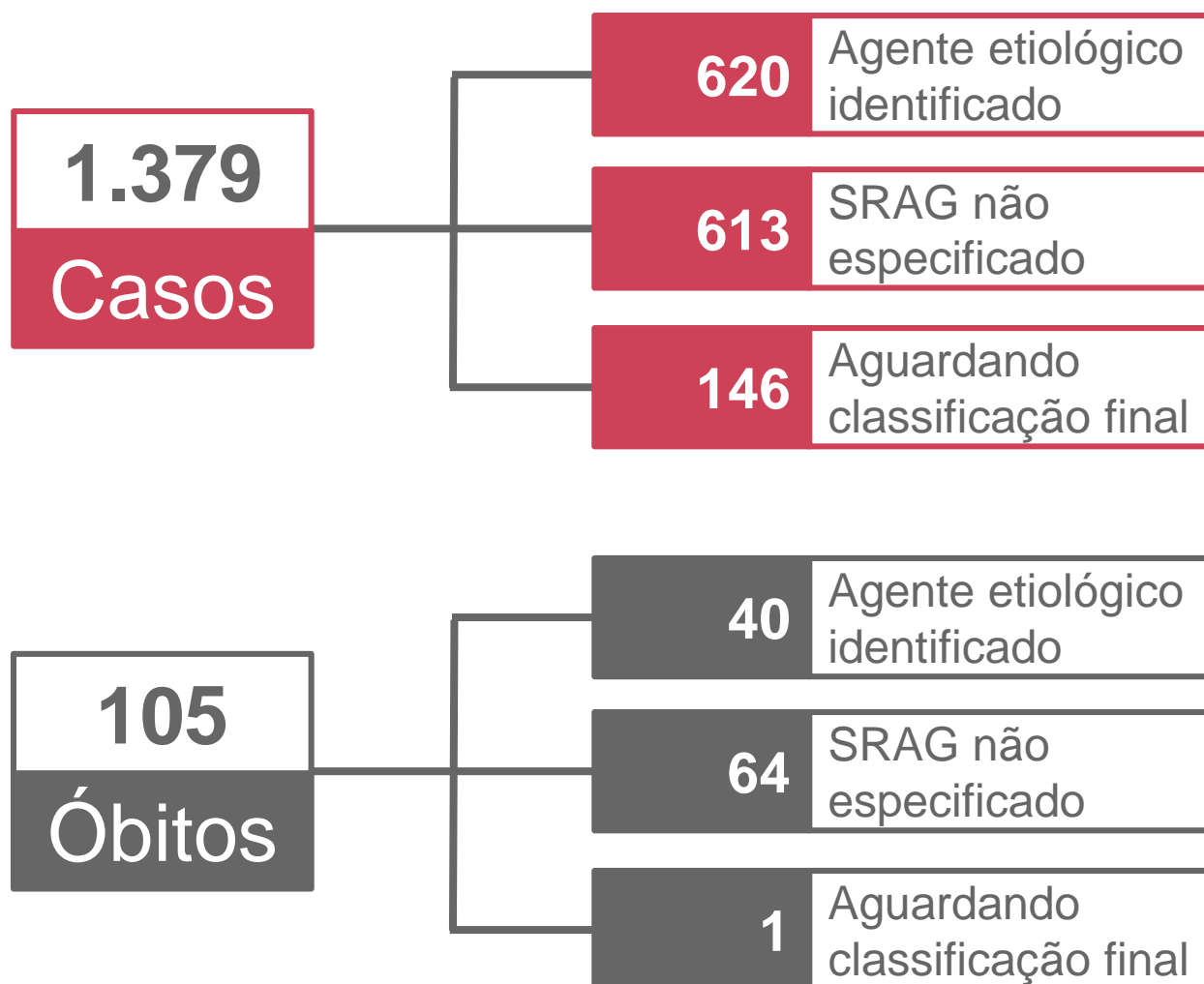
SRAG Síndrome
Respiratória
Aguda
Grave

Semana
Epidemiológica **13**

Gerência de Influenza e Doenças Respiratórias

► SRAG em Mato Grosso do Sul :: 2026*

*Os dados deste boletim abrangem o período até 04/04/2026.



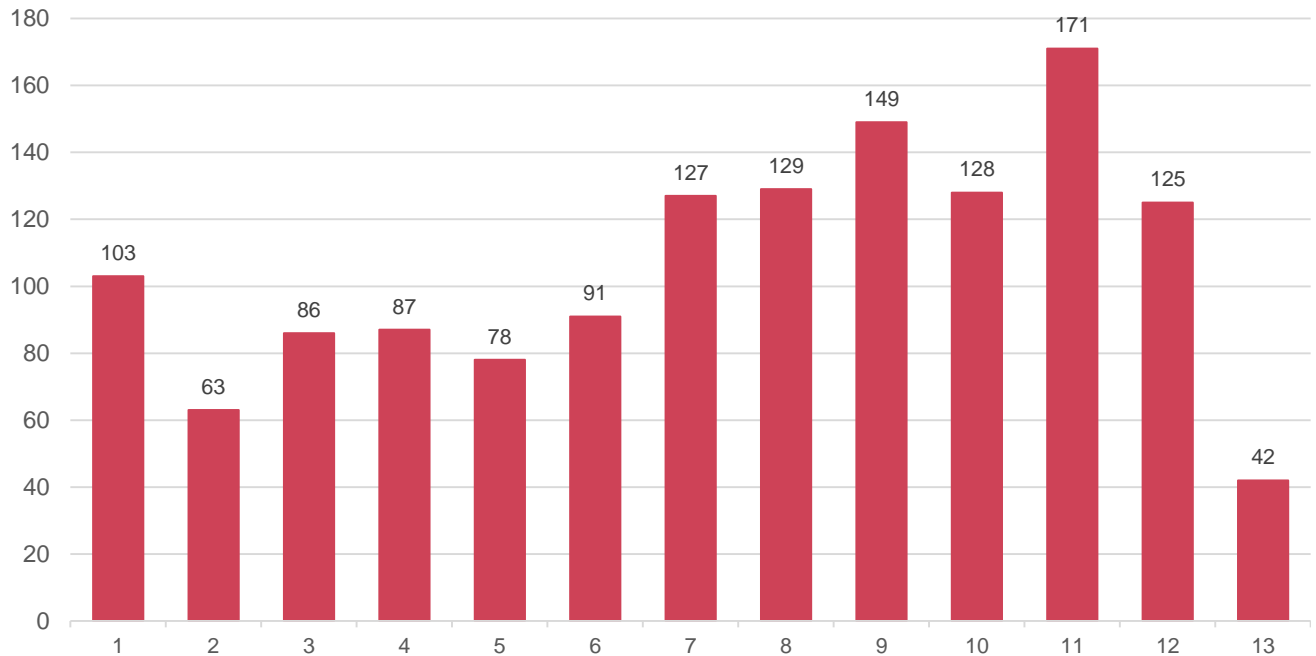
Fonte: SIVEP Gripe / SES / MS

Dados sujeitos a alterações pelos municípios.

*Acumulado do período por data de início dos primeiros sintomas.

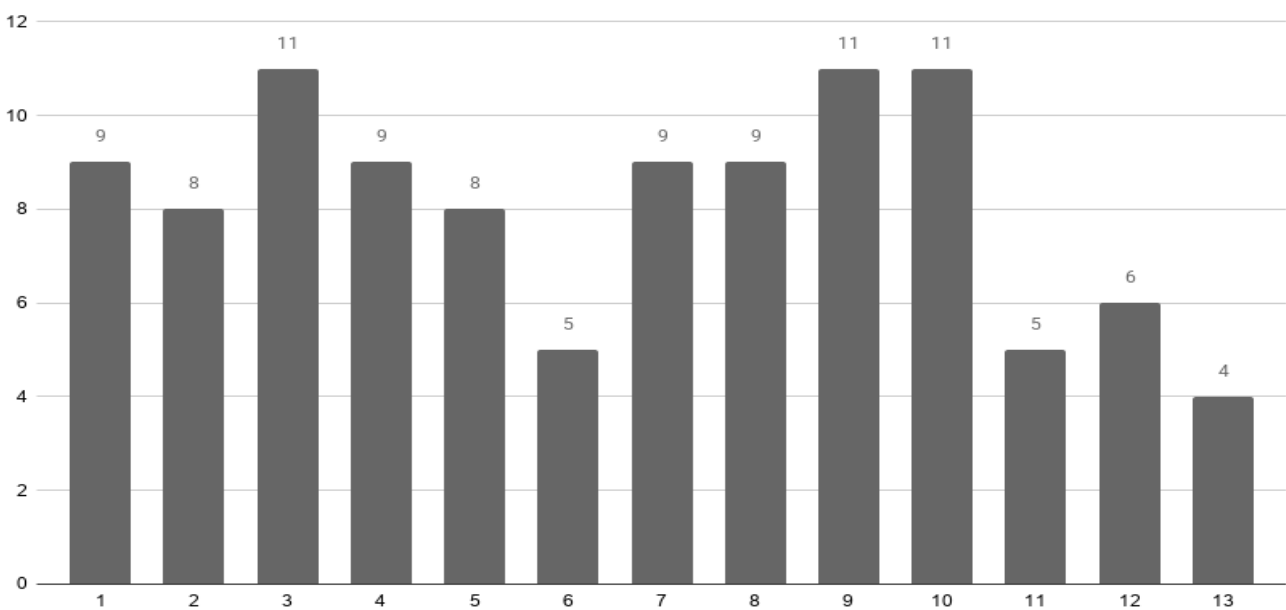
▶ Evolução dos Casos de SRAG

▶ Notificações por semana epidemiológica de início dos sintomas



Fonte: SIVEP Gripe / SES / MS
Dados sujeitos a alterações pelos municípios.

▶ Óbitos por semana epidemiológica de início dos sintomas



Fonte: SIVEP Gripe / SES / MS
Dados sujeitos a alterações pelos municípios.

▶ Notificações de SRAG por Município

Município de residência	Casos	%	Incidência	Óbitos	Mortalidade	Letalidade
Campo Grande	430	31,2%	47,9	28	3,1	6,5%
Ponta Porã	126	9,1%	136,9	8	8,7	6,3%
Dourados	108	7,8%	44,4	8	3,3	7,4%
Corumbá	67	4,9%	69,6	4	4,2	6,0%
Jardim	53	3,8%	221,0	3	12,5	5,7%
Três Lagoas	47	3,4%	35,6	1	0,8	2,1%
Sidrolândia	44	3,2%	93,4	1	2,1	2,3%
Chapadão Do Sul	32	2,3%	103,2	0	0,0	0,0%
Naviraí	32	2,3%	63,4	3	5,9	9,4%
Nioaque	29	2,1%	219,4	1	7,6	3,4%
Porto Murtinho	27	2,0%	210,0	2	15,6	7,4%
Miranda	22	1,6%	86,2	1	3,9	4,5%
Aquidauana	19	1,4%	40,6	3	6,4	15,8%
Rio Verde De Mato Grosso	18	1,3%	90,8	3	15,1	16,7%
Nova Andradina	17	1,2%	35,0	6	12,4	35,3%
Eldorado	15	1,1%	131,7	1	8,8	6,7%
Maracaju	15	1,1%	33,3	2	4,4	13,3%
Bonito	14	1,0%	59,2	1	4,2	7,1%
Costa Rica	14	1,0%	53,8	2	7,7	14,3%
Coxim	14	1,0%	43,5	0	0,0	0,0%
São Gabriel Do Oeste	14	1,0%	47,3	1	3,4	7,1%
Amambai	13	0,9%	33,1	0	0,0	0,0%
Ladário	11	0,8%	51,1	1	4,6	9,1%
Figueirão	10	0,7%	282,6	0	0,0	0,0%
Aparecida Do Taboado	9	0,7%	32,5	0	0,0	0,0%
Paraíso Das Águas	9	0,7%	163,3	1	18,1	11,1%
Antônio João	8	0,6%	86,0	0	0,0	0,0%
Mundo Novo	8	0,6%	41,7	0	0,0	0,0%
Bela Vista	7	0,5%	32,4	0	0,0	0,0%
Cassilândia	7	0,5%	33,4	1	4,8	14,3%
Fátima Do Sul	7	0,5%	34,0	0	0,0	0,0%
Ribas Do Rio Pardo	7	0,5%	30,2	0	0,0	0,0%

Fonte: SIVEP Gripe / SES / MS, IBGE
 Dados sujeitos a alterações pelos municípios.

Notificações de SRAG por Município

Município de residência	Casos	%	Incidência	Óbitos	Mortalidade	Letalidade
Coronel Sapucaia	6	0,4%	42,4	0	0,0	0,0%
Ivinhema	6	0,4%	21,6	1	3,6	16,7%
Paranaíba	6	0,4%	14,6	0	0,0	0,0%
Anastácio	5	0,4%	20,7	0	0,0	0,0%
Batayporã	5	0,4%	46,7	0	0,0	0,0%
Caarapó	5	0,4%	16,3	1	3,3	20,0%
Dois Irmãos Do Buriti	5	0,4%	45,0	0	0,0	0,0%
Itaquiraí	5	0,4%	25,7	0	0,0	0,0%
Nova Alvorada Do Sul	5	0,4%	22,9	0	0,0	0,0%
Rochedo	5	0,4%	96,2	0	0,0	0,0%
Selvíria	5	0,4%	61,4	0	0,0	0,0%
Água Clara	4	0,3%	23,9	0	0,0	0,0%
Alcinópolis	4	0,3%	88,2	1	22,0	25,0%
Bodoquena	4	0,3%	46,7	0	0,0	0,0%
Paranhos	4	0,3%	31,0	0	0,0	0,0%
Aral Moreira	3	0,2%	27,9	0	0,0	0,0%
Bandeirantes	3	0,2%	37,8	0	0,0	0,0%
Bataguassu	3	0,2%	13,0	0	0,0	0,0%
Guia Lopes Da Laguna	3	0,2%	30,2	0	0,0	0,0%
Iguatemi	3	0,2%	21,7	0	0,0	0,0%
Itaporã	3	0,2%	12,4	1	4,1	33,3%
Rio Negro	3	0,2%	62,0	0	0,0	0,0%
Sete Quedas	3	0,2%	27,3	0	0,0	0,0%
Terenos	3	0,2%	17,0	0	0,0	0,0%
Brasilândia	2	0,1%	17,3	0	0,0	0,0%
Camapuã	2	0,1%	14,7	0	0,0	0,0%
Deodápolis	2	0,1%	14,6	0	0,0	0,0%
Inocência	2	0,1%	23,8	0	0,0	0,0%
Japorã	2	0,1%	24,5	0	0,0	0,0%
Jaraguari	2	0,1%	28,0	0	0,0	0,0%
Rio Brilhante	2	0,1%	5,3	0	0,0	0,0%
Taquarussu	2	0,1%	55,2	0	0,0	0,0%

Fonte: SIVEP Gripe / SES / MS, IBGE
 Dados sujeitos a alterações pelos municípios.

► Notificações de SRAG por Município

Município de residência	Casos	%	Incidência	Óbitos	Mortalidade	Letalidade
Angélica	2	0,1%	18,6	0	0,0	0,0%
Corguinho	2	0,1%	41,8	0	0,0	0,0%
Caracol	1	0,1%	19,9	0	0,0	0,0%
Douradina	1	0,1%	17,9	0	0,0	0,0%
Pedro Gomes	1	0,1%	14,4	0	0,0	0,0%
Santa Rita Do Pardo	1	0,1%	14,2	0	0,0	0,0%
Vicentina	1	0,1%	15,8	0	0,0	0,0%

► Metodologia de cálculo

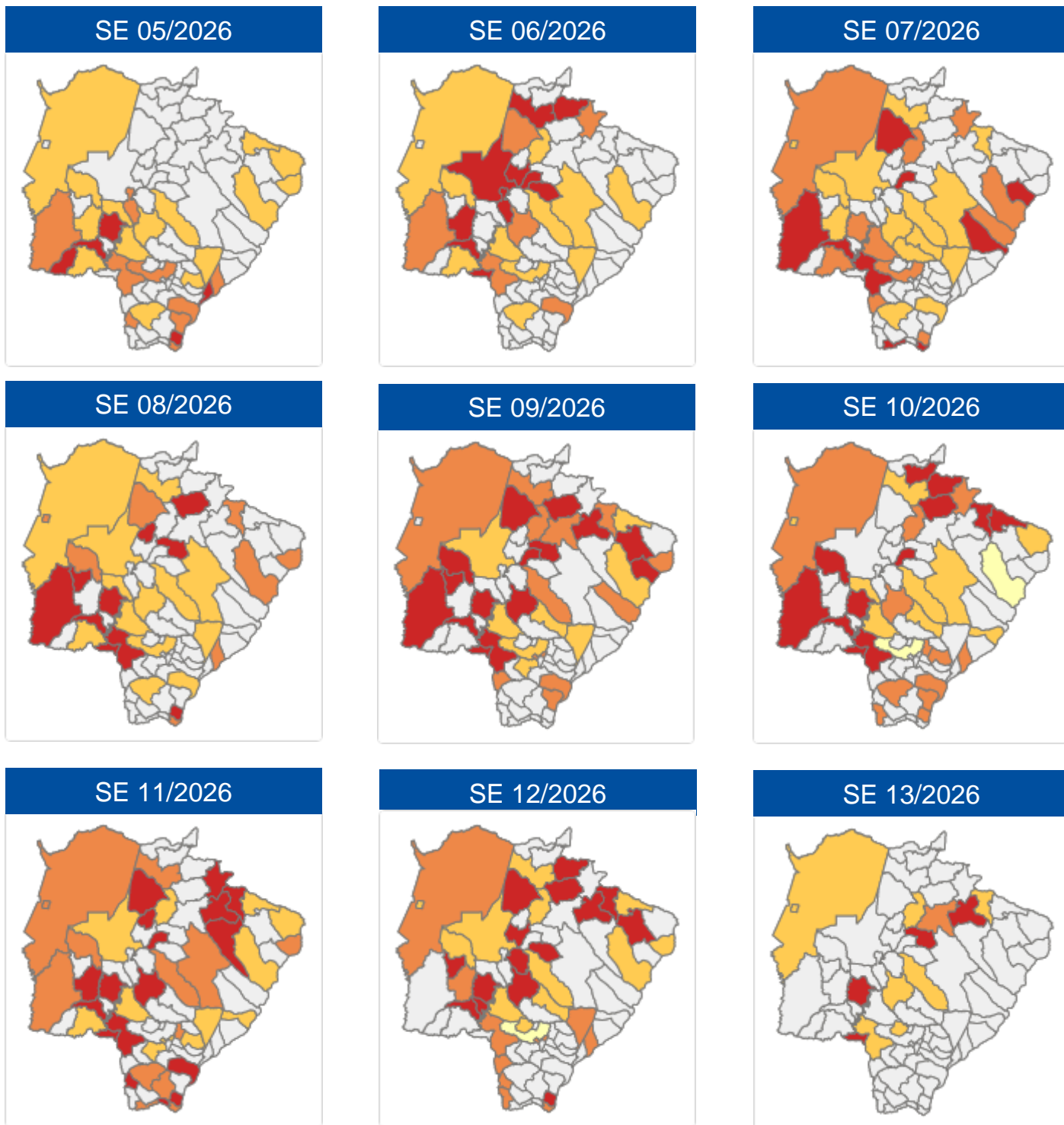
$$\text{Taxa de incidência} = \frac{\text{casos confirmados}}{\text{população}} \times 100 \text{ mil habitantes}$$

$$\text{Taxa de mortalidade} = \frac{\text{óbitos}}{\text{população}} \times 100 \text{ mil habitantes}$$

$$\text{Letalidade \%} = \frac{\text{óbitos}}{\text{casos confirmados}}$$

Mapa de Incidência dos Casos Novos de SRAG

► Casos de SRAG por 100 mil habitantes

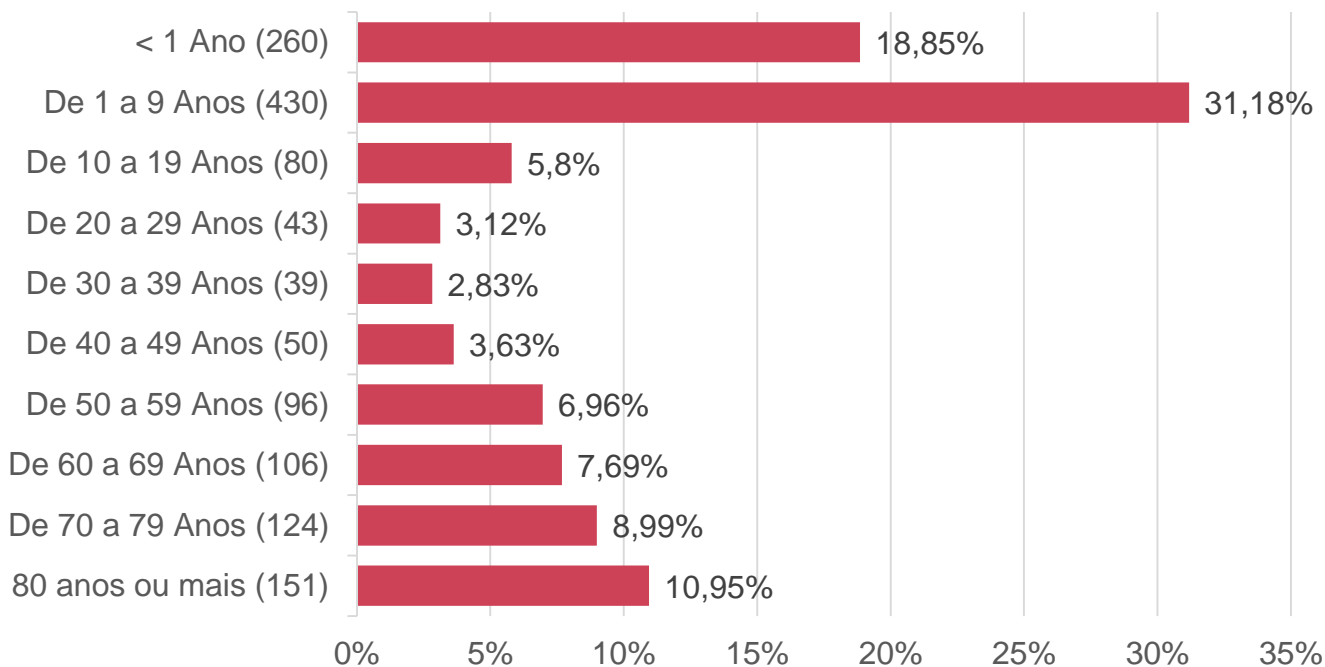


□ Sem casos □ Até 1 □ 1,1 a 5 □ 5,1 a 10 □ Mais de 10

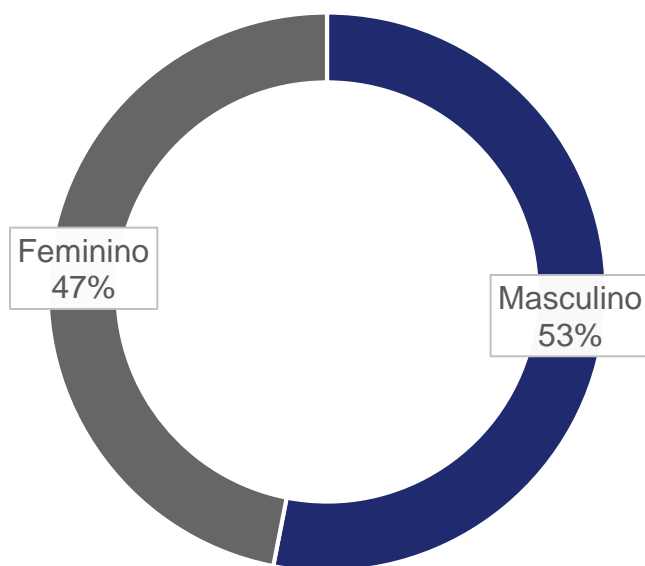
Fonte: SIVEP Gripe / SES / MS, IBGE
Dados sujeitos a alterações pelos municípios.

► Perfil dos Casos Notificados de SRAG

► Faixa etária dos casos de SRAG



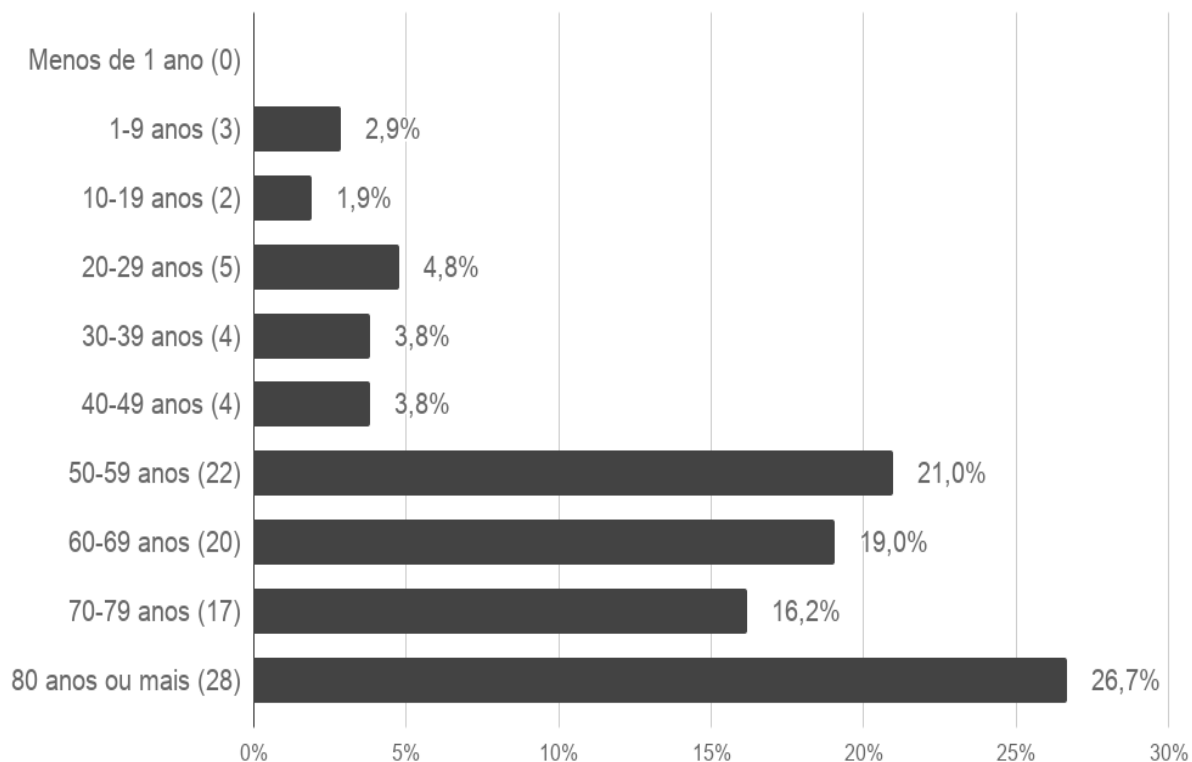
► Sexo dos casos de SRAG



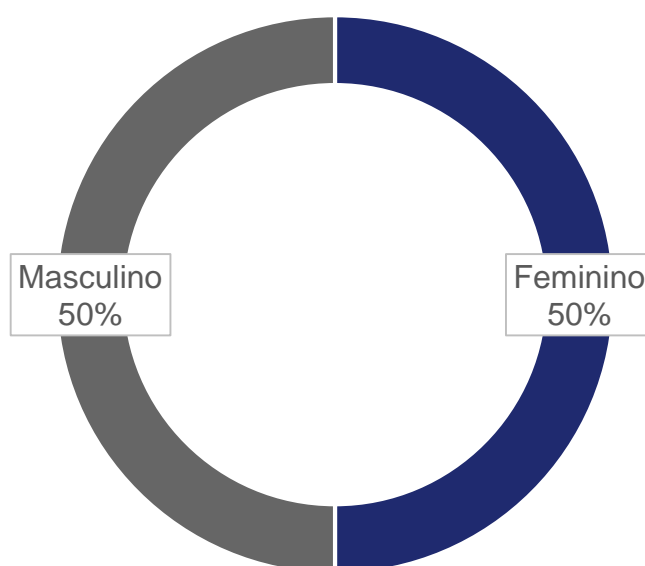
Fonte: SES / MS
Dados sujeitos a alterações pelos municípios.

► Perfil dos Óbitos com SRAG

► Faixa etária dos óbitos por SRAG



► Sexo dos óbitos por SRAG



Fonte: SES / MS
Dados sujeitos a alterações pelos municípios.

▶ SRAG por Agente Etiológico

▶ Agentes etiológicos detectados

Agente etiológico	N	%
Rinovírus	383	58,4%
Influenza A H3N2	101	15,4%
SARS-CoV-2	40	6,1%
Metapneumovírus	39	5,9%
Vírus sincicial respiratório	33	5,0%
Adenovírus	29	4,4%
Influenza B	11	1,7%
Influenza A não subtipado	10	1,5%
Outros agentes etiológicos	8	1,2%
Influenza A H1N1	2	0,3%

► SRAG por Agente Etiológico

► Coinfecção

Agentes etiológicos	N	%
Adenovírus, Rinovírus	14	38,9%
Rinovírus, Vírus sincicial respiratório	12	33,3%
Influenza A H3N2, Rinovírus	3	8,3%
Rinovírus, SARS-CoV-2	3	8,3%
Adenovírus, Metapneumovírus	2	5,6%
Adenovírus, Influenza A H3N2	1	2,8%
Metapneumovírus, Rinovírus	1	2,8%

Plantão CIEVS Estadual

DISQUE-NOTIFICA

0800-647-1650 (expediente)

(67) 3318-1823 (expediente)

(67) 98477-3435 (ligações, SMS, WhatsApp - 24 horas)

E-NOTIFICA

cievs@saude.ms.gov.br (expediente)

cievs.ms@hotmail.com (24 horas)

ENDEREÇO

Avenida do Poeta Manoel de Barros, Bloco VII
CEP: 79.031-902 - Campo Grande / MS

Governador do Estado de Mato Grosso do Sul Eduardo Correa Riedel

Secretário de Estado de Saúde Maurício Simões Corrêa

Secretária de Estado de Saúde Adjunta Crhistine Cavalheiro Maymone Gonçalves

Superintendente de Vigilância em Saúde Larissa Domingues Castilho

Coordenadora de Emergências em Saúde Pública Karine Barbosa

Gerente de Influenza e Doenças Respiratórias Lívia de Mello Maziero

Elaboração Carolina Amianti
Daniel Henrique Tsuha
Grazielli Rocha Romera
Lívia de Mello Maziero
Naira Rocha Chaves
Valdir Castanho Escandolhero