

Boletim Epidemiológico

2026

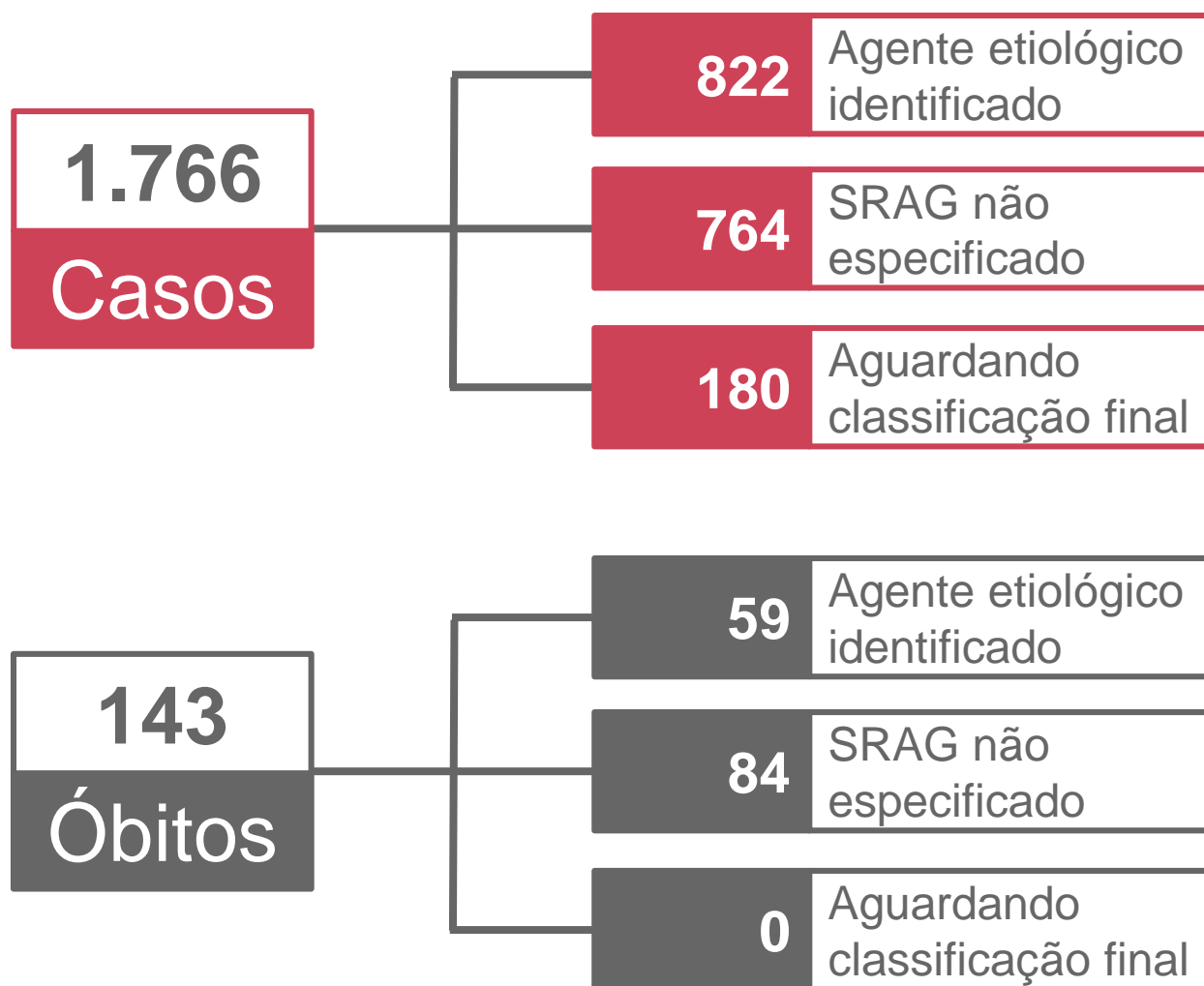
SRAG Síndrome
Respiratória
Aguda
Grave

Semana
Epidemiológica **15**

Gerência de Influenza e Doenças Respiratórias

► SRAG em Mato Grosso do Sul :: 2026*

*Os dados deste boletim abrangem o período até 18/04/2026.



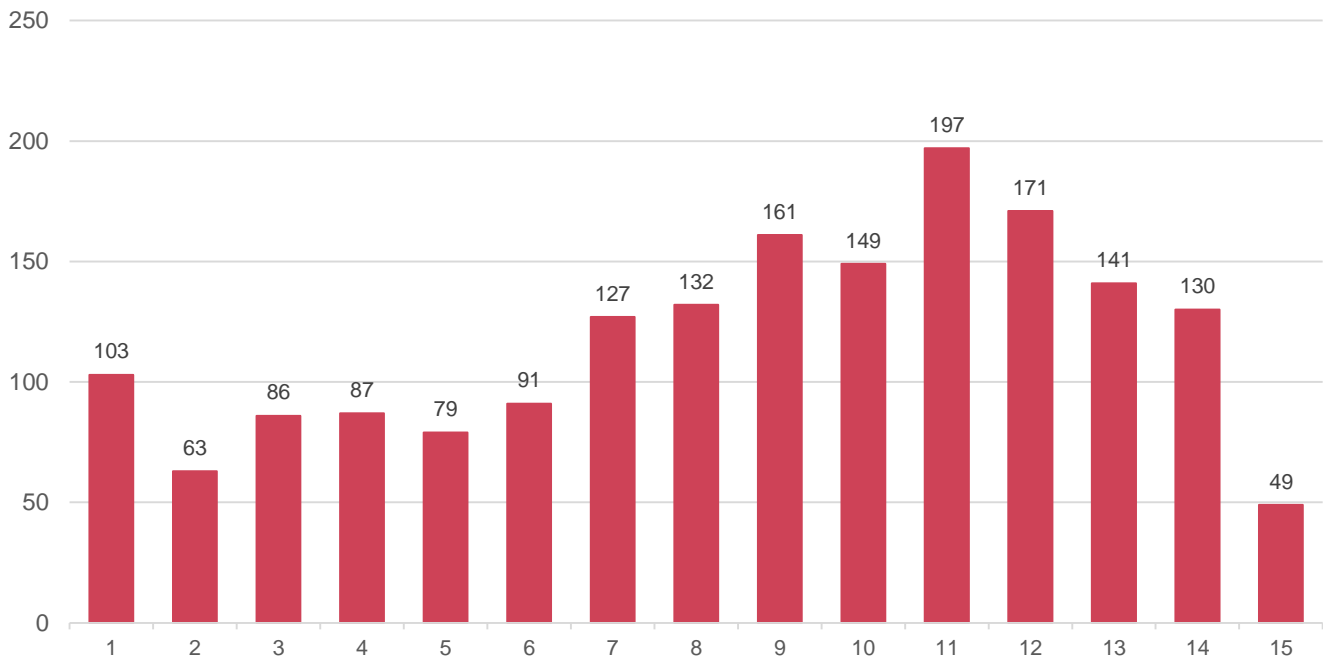
Fonte: SIVEP Gripe / SES / MS

Dados sujeitos a alterações pelos municípios.

*Acumulado do período por data de início dos primeiros sintomas.

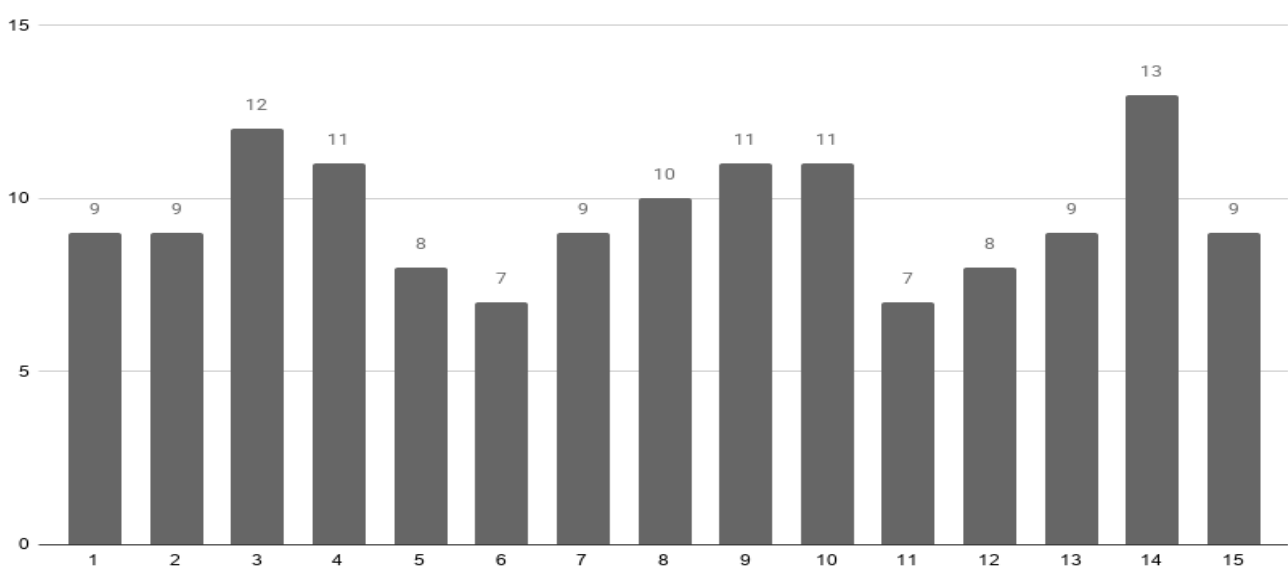
▶ Evolução dos Casos de SRAG

▶ Notificações por semana epidemiológica de início dos sintomas



Fonte: SIVEP Gripe / SES / MS
Dados sujeitos a alterações pelos municípios.

▶ Óbitos por semana epidemiológica de início dos sintomas



Fonte: SIVEP Gripe / SES / MS
Dados sujeitos a alterações pelos municípios.

▶ Notificações de SRAG por Município

Município de residência	Casos	%	Incidência	Óbitos	Mortalidade	Letalidade
Campo Grande	530	30,0%	59,0	35	3,9	6,6%
Dourados	167	9,5%	68,6	15	6,2	9,0%
Ponta Porã	164	9,3%	178,2	13	14,1	7,9%
Corumbá	81	4,6%	84,1	5	5,2	6,2%
Jardim	58	3,3%	241,9	3	12,5	5,2%
Três Lagoas	58	3,3%	43,9	1	0,8	1,7%
Sidrolândia	56	3,2%	118,9	4	8,5	7,1%
Chapadão Do Sul	50	2,8%	161,3	2	6,5	4,0%
Nioaque	38	2,2%	287,4	1	7,6	2,6%
Naviraí	33	1,9%	65,4	3	5,9	9,1%
Aquidauana	30	1,7%	64,1	3	6,4	10,0%
Porto Murtinho	27	1,5%	210,0	2	15,6	7,4%
São Gabriel Do Oeste	26	1,5%	87,9	1	3,4	3,8%
Miranda	24	1,4%	94,0	1	3,9	4,2%
Rio Verde De Mato Grosso	22	1,2%	111,0	4	20,2	18,2%
Costa Rica	21	1,2%	80,7	2	7,7	9,5%
Nova Andradina	21	1,2%	43,2	7	14,4	33,3%
Bonito	20	1,1%	84,5	1	4,2	5,0%
Maracaju	20	1,1%	44,4	2	4,4	10,0%
Eldorado	19	1,1%	166,9	2	17,6	10,5%
Amambai	16	0,9%	40,7	0	0,0	0,0%
Coxim	16	0,9%	49,8	0	0,0	0,0%
Figueirão	13	0,7%	367,3	0	0,0	0,0%
Paraíso Das Águas	12	0,7%	217,8	1	18,1	8,3%
Aparecida Do Taboado	11	0,6%	39,7	1	3,6	9,1%
Fátima Do Sul	11	0,6%	53,4	0	0,0	0,0%
Ladário	11	0,6%	51,1	1	4,6	9,1%
Ribas Do Rio Pardo	10	0,6%	43,2	1	4,3	10,0%
Cassilândia	9	0,5%	42,9	1	4,8	11,1%
Coronel Sapucaia	9	0,5%	63,6	0	0,0	0,0%
Ivinhema	9	0,5%	32,3	1	3,6	11,1%
Mundo Novo	9	0,5%	46,9	0	0,0	0,0%

Fonte: SIVEP Gripe / SES / MS, IBGE
 Dados sujeitos a alterações pelos municípios.

Notificações de SRAG por Município

Município de residência	Casos	%	Incidência	Óbitos	Mortalidade	Letalidade
Paranaíba	9	0,5%	22,0	0	0,0	0,0%
Antônio João	8	0,5%	86,0	0	0,0	0,0%
Bela Vista	8	0,5%	37,0	0	0,0	0,0%
Iguatemi	8	0,5%	58,0	0	0,0	0,0%
Nova Alvorada Do Sul	8	0,5%	36,7	1	4,6	12,5%
Caarapó	7	0,4%	22,9	2	6,5	28,6%
Itaquiraí	7	0,4%	36,0	2	10,3	28,6%
Bodoquena	6	0,3%	70,0	0	0,0	0,0%
Água Clara	5	0,3%	29,9	0	0,0	0,0%
Anastácio	5	0,3%	20,7	0	0,0	0,0%
Bataguassu	5	0,3%	21,7	0	0,0	0,0%
Batayporã	5	0,3%	46,7	0	0,0	0,0%
Dois Irmãos Do Buriti	5	0,3%	45,0	0	0,0	0,0%
Rochedo	5	0,3%	96,2	0	0,0	0,0%
Selvíria	5	0,3%	61,4	0	0,0	0,0%
Terenos	5	0,3%	28,3	0	0,0	0,0%
Alcinópolis	4	0,2%	88,2	1	22,0	25,0%
Aral Moreira	4	0,2%	37,2	0	0,0	0,0%
Guia Lopes Da Laguna	4	0,2%	40,2	0	0,0	0,0%
Itaporã	4	0,2%	16,6	1	4,1	25,0%
Paranhos	4	0,2%	31,0	1	7,7	25,0%
Bandeirantes	3	0,2%	37,8	0	0,0	0,0%
Camapuã	3	0,2%	22,1	0	0,0	0,0%
Douradina	3	0,2%	53,8	1	17,9	33,3%
Inocência	3	0,2%	35,7	1	11,9	33,3%
Rio Brilhante	3	0,2%	8,0	0	0,0	0,0%
Rio Negro	3	0,2%	62,0	0	0,0	0,0%
Sete Quedas	3	0,2%	27,3	0	0,0	0,0%
Taquarussu	3	0,2%	82,8	0	0,0	0,0%
Brasilândia	2	0,1%	17,3	0	0,0	0,0%
Japorã	2	0,1%	24,5	0	0,0	0,0%
Jaraguari	2	0,1%	28,0	0	0,0	0,0%

Fonte: SIVEP Gripe / SES / MS, IBGE
 Dados sujeitos a alterações pelos municípios.

► Notificações de SRAG por Município

Município de residência	Casos	%	Incidência	Óbitos	Mortalidade	Letalidade
Angélica	2	0,1%	18,6	0	0,0	0,0%
Corguinho	2	0,1%	41,8	0	0,0	0,0%
Deodápolis	2	0,1%	14,6	0	0,0	0,0%
Caracol	1	0,1%	19,9	0	0,0	0,0%
Glória De Dourados	1	0,1%	9,6	0	0,0	0,0%
Juti	1	0,1%	14,9	0	0,0	0,0%
Pedro Gomes	1	0,1%	14,4	0	0,0	0,0%
Santa Rita Do Pardo	1	0,1%	14,2	0	0,0	0,0%
Sonora	1	0,1%	6,9	0	0,0	0,0%
Tacuru	1	0,1%	9,3	0	0,0	0,0%
Vicentina	1	0,1%	15,8	0	0,0	0,0%

► Metodologia de cálculo

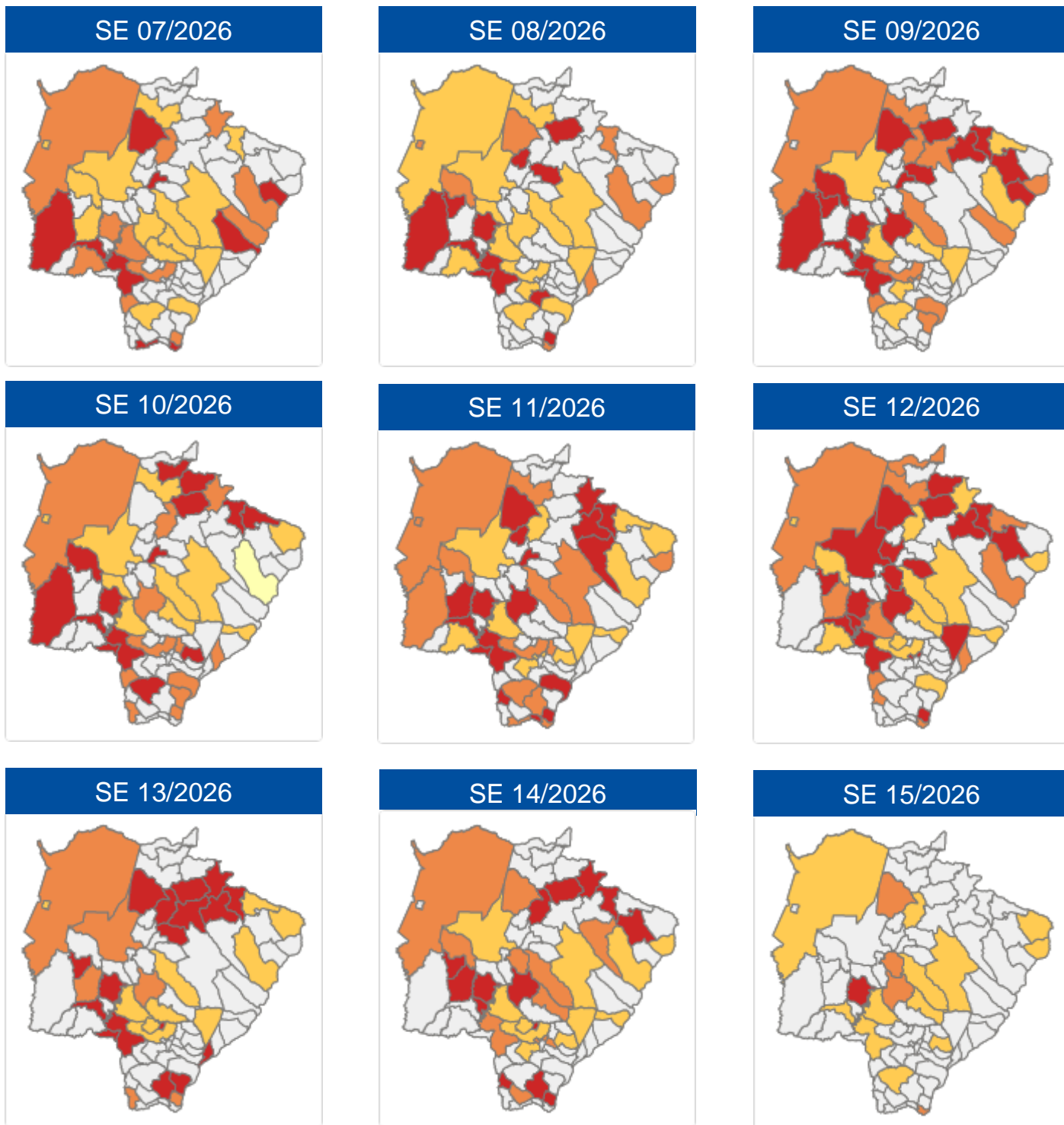
$$\text{Taxa de incidência} = \frac{\text{casos confirmados}}{\text{população}} \times 100 \text{ mil habitantes}$$

$$\text{Taxa de mortalidade} = \frac{\text{óbitos}}{\text{população}} \times 100 \text{ mil habitantes}$$

$$\text{Letalidade \%} = \frac{\text{óbitos}}{\text{casos confirmados}}$$

Mapa de Incidência dos Casos Novos de SRAG

Casos de SRAG por 100 mil habitantes

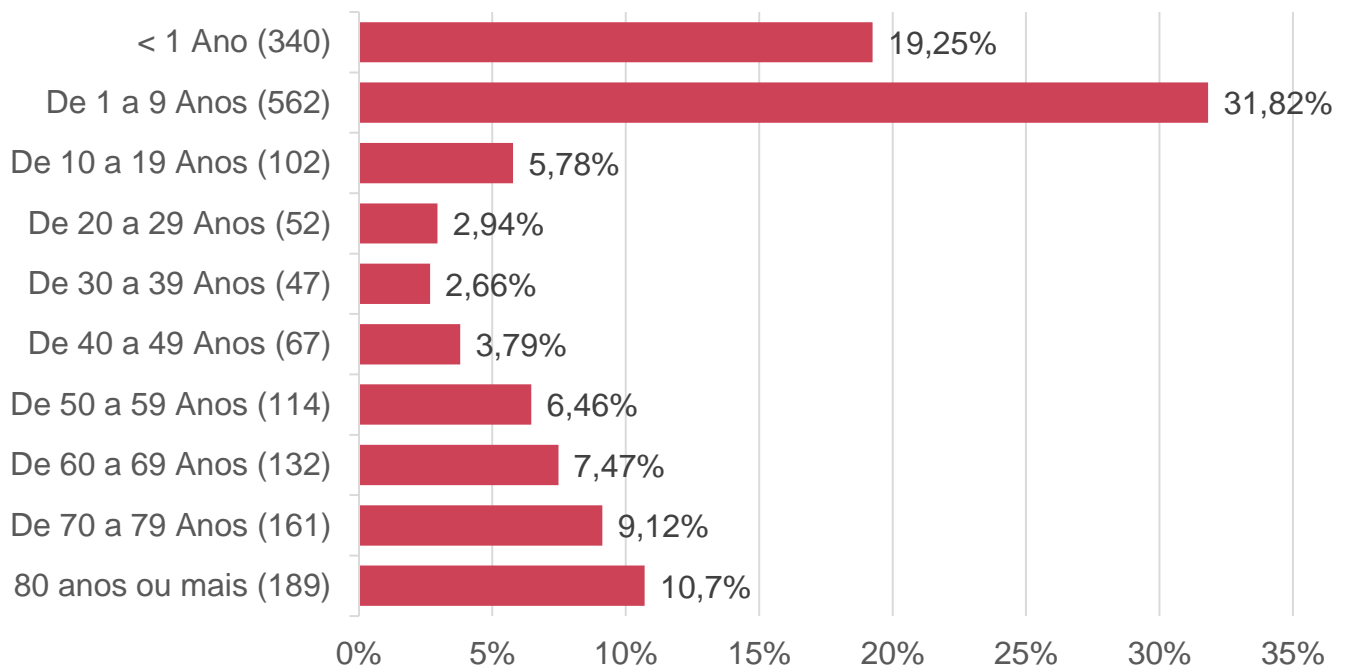


□ Sem casos □ Até 1 □ 1,1 a 5 □ 5,1 a 10 □ Mais de 10

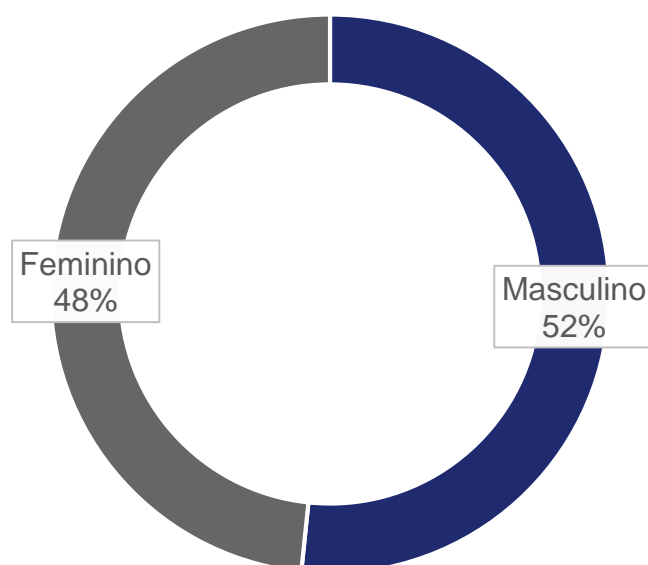
Fonte: SIVEP Gripe / SES / MS, IBGE
Dados sujeitos a alterações pelos municípios.

► Perfil dos Casos Notificados de SRAG

► Faixa etária dos casos de SRAG



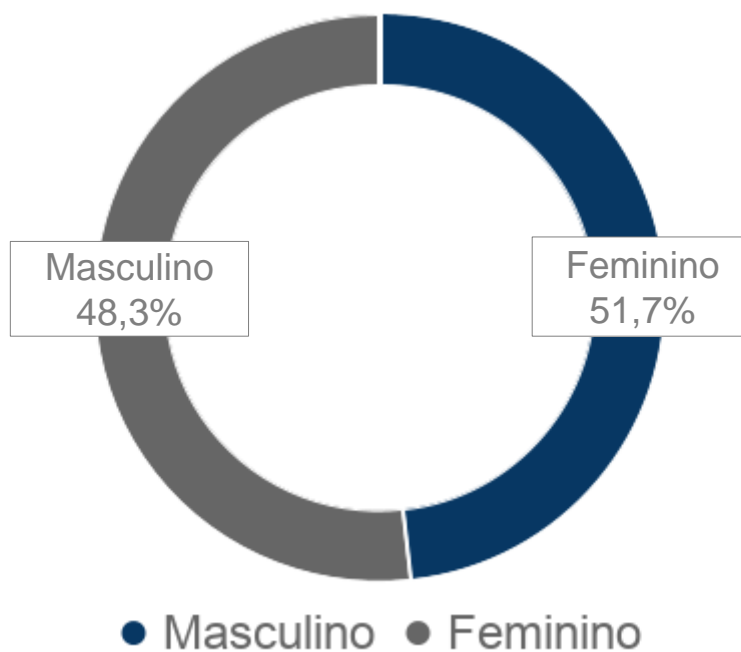
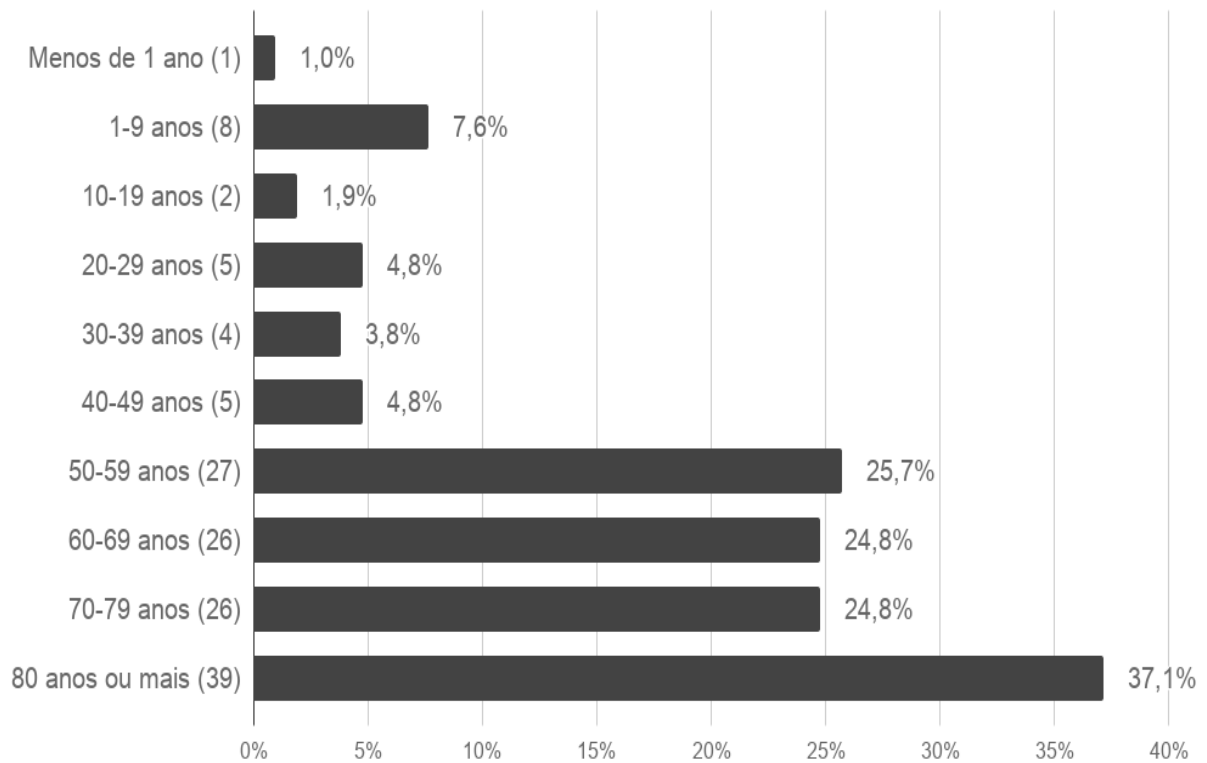
► Sexo dos casos de SRAG



Fonte: SES / MS
Dados sujeitos a alterações pelos municípios.

► Perfil dos Óbitos com SRAG

► Faixa etária dos óbitos por SRAG



Fonte: SES / MS
Dados sujeitos a alterações pelos municípios.

► SRAG por Agente Etiológico

► Agentes etiológicos detectados

Agente etiológico	N	%
Rinovírus	478	54,2%
Influenza A H3N2	138	15,6%
Vírus sincicial respiratório	67	7,6%
Metapneumovírus	56	6,3%
SARS-CoV-2	44	5,0%
Adenovírus	43	4,9%
Influenza A não subtipado	23	2,6%
Influenza B	20	2,3%
Outros agentes etiológicos	9	1,0%
Influenza A H1N1	4	0,5%

► SRAG por Agente Etiológico

► Coinfecção

Agentes etiológicos	N	%
Adenovírus, Rinovírus	18	31,0%
Rinovírus, Vírus sincicial respiratório	15	25,9%
Influenza A H3N2, Rinovírus	4	6,9%
Rinovírus, SARS-CoV-2	4	6,9%
Adenovírus, Influenza A H3N2	3	5,2%
Adenovírus, Vírus sincicial respiratório	3	5,2%
Metapneumovírus, Rinovírus	3	5,2%
Adenovírus, Metapneumovírus	2	3,4%
Adenovírus, Rinovírus, Vírus sincicial respiratório	2	3,4%
Influenza A H3N2, SARS-CoV-2	1	1,7%
Influenza A não subtipado, Metapneumovírus	1	1,7%
Metapneumovírus, Vírus sincicial respiratório	1	1,7%
SARS-CoV-2, Vírus sincicial respiratório	1	1,7%

Plantão CIEVS Estadual

DISQUE-NOTIFICA

0800-647-1650 (expediente)

(67) 3318-1823 (expediente)

(67) 98477-3435 (ligações, SMS, WhatsApp - 24 horas)

E-NOTIFICA

cievs@saude.ms.gov.br (expediente)

cievs.ms@hotmail.com (24 horas)

ENDEREÇO

Avenida do Poeta Manoel de Barros, Bloco VII
CEP: 79.031-902 - Campo Grande / MS

Governador do Estado de Mato Grosso do Sul Eduardo Correa Riedel

Secretário de Estado de Saúde Maurício Simões Corrêa

Secretária de Estado de Saúde Adjunta Crhistine Cavalheiro Maymone Gonçalves

Superintendente de Vigilância em Saúde Larissa Domingues Castilho

Coordenadora de Emergências em Saúde Pública Karine Barbosa

Gerente de Influenza e Doenças Respiratórias Lívia de Mello Maziero

Elaboração Carolina Amianti
Daniel Henrique Tsuha
Grazielli Rocha Romera
Lívia de Mello Maziero
Naira Rocha Chaves
Valdir Castanho Escandolhero